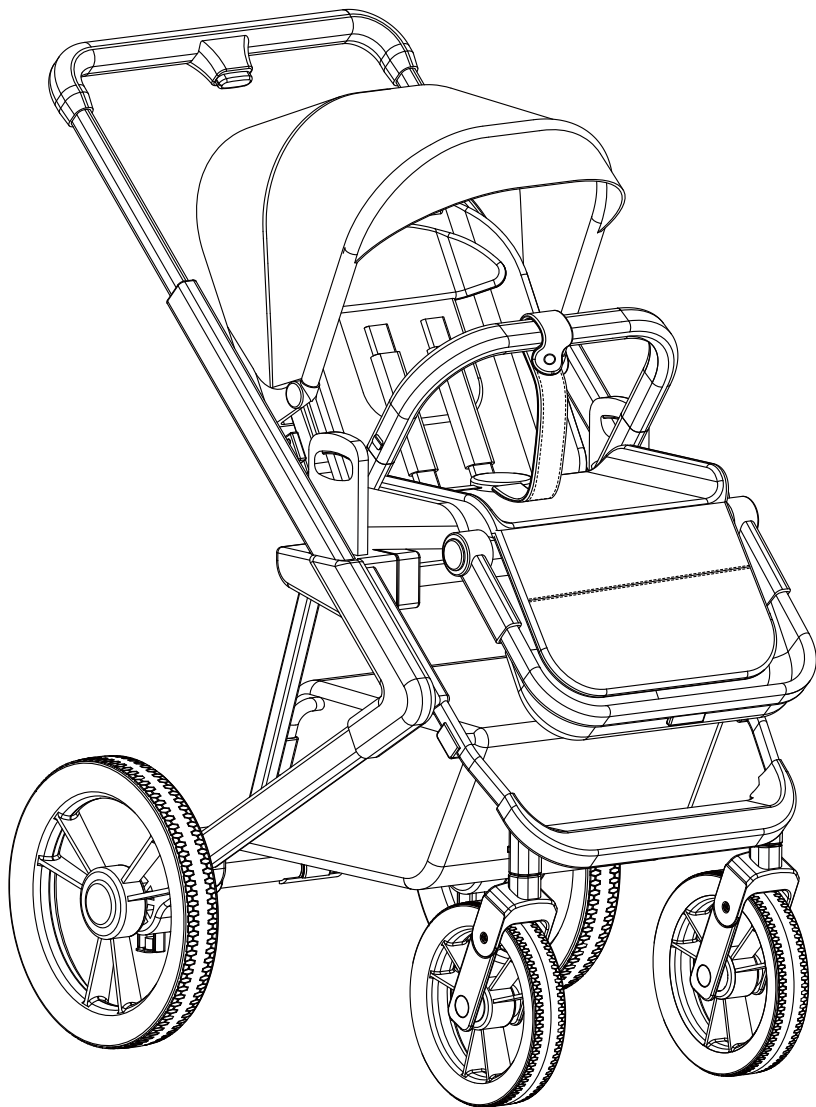




prestige instruction manual

Read these instructions carefully before use.
Important - Keep these instructions for future use.

SVENSKA INSTRUKTIONER



VIKTIG

LÄS DESSA INSTRUKTIONER NOGA OCH SPARA FÖR FRAMTIDA REFERENS



VARNING Lås alltid bromsen på barnvagnen när du sätter i eller tar ur ett barn.

VARNING Att lämna barnet utan uppsyn kan orsaka fara.

VARNING Använd alltid selen när barnet börjar sitta själv.

VARNING Använd inte en extra madrass i liggdelen.

VARNING Se till att alla låsmekanismer och delar är korrekt monterade före användning.

VARNING Använd alltid 5-punktsselen i samband med sitsen.

VARNING All last som beläggs på handtaget påverkar barnvagnens stabilitet.

VARNING Den här produkten är inte avsedd att springa eller åka rullskridskor med.

VARNING Denna vagn är utformad för endast ett barn åt gången.

VARNING Denna vagn är designad för spädbarn upp till 36 månader eller vikt 22 kg.

VARNING Lämna inte vagnen med en baby i på lutande underlag, även om bromsen är låst.

VARNING Använd inte barnvagnen om någon komponent är skadad.

VARNING Under montering och demontering av vagnen, se till att barnet är på säkert avstånd.

VARNING När du gör justeringar, se till att rörliga delar är borta från barnets kropp.

VARNING Lås alltid bromsen när du stannar barnvagnen.

VARNING Maximal belastning av varukorgen är 8 kg.

VARNING Maximal belastning på en ev väska är 2 kg.

VARNING Varje väska eller annan last som lastas på handtaget påverkar dess stabilitet.

VARNING Endast originaldelar, bekräftade av tillverkaren ska användas med denna produkt.

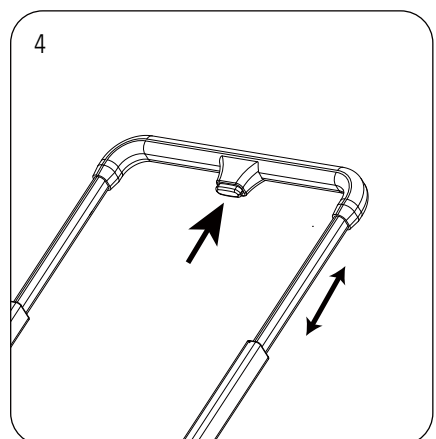
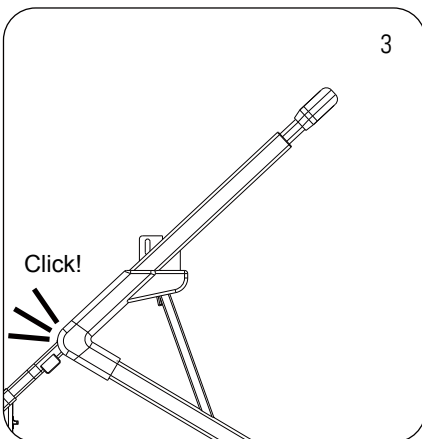
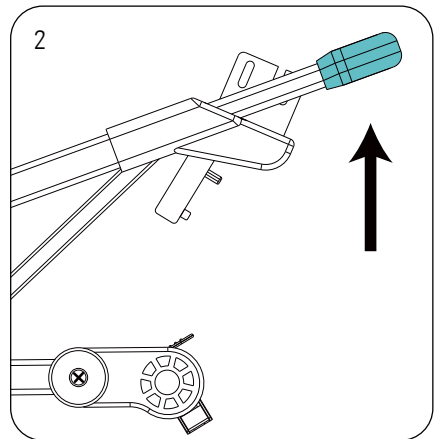
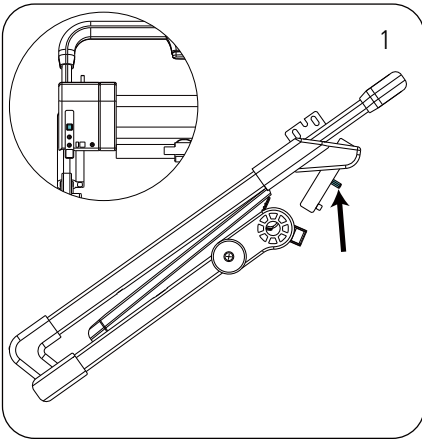
VARNING Vid körning på trottoarkant eller något annat steg ska framaxeln lyftas.

VARNING Kör inte barnvagnen i trappor.

VARNING Barnvagnen är ingen leksak och ska hållas borta från barn när den inte används.

UPPFÄLLNING AV BARNVAGNEN

- 1 - Lås upp chassilåset med knappen där pilen indikerar.
- 2 - Dra ut och upp handtaget.
- 3 - Tryck på knappen på handtaget med fingret samtidigt som du drar upp handtaget.
- 4 - När vagnen öppnas som bild 4 bör du höra "klick"-ljud på på båda sidor av vagnen, säkerställ att vagnen är låst i läge innan du använder den.



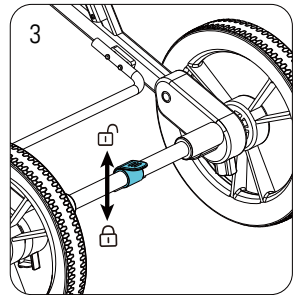
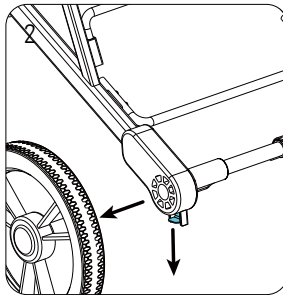
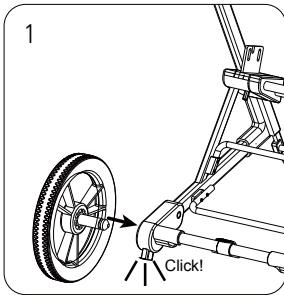
MONTERA/DEMONTERA BAKHJUL

1 - För att montera bakhjulen: Ta ett av bakhjulen, sätt i bakaxeln i hålet som bild 1 tills det klickar på plats, montera hjulet på den andra sidan på samma sätt.

2 - För att demontera bakhjulen: Dra bakhjulets lås-spärr som pilen indikerar, ta därefter bort bakhjulet i pilens riktning.

3 - Trampa ner bromspedalen för att bromsa vagnen, lyft upp pedalen för att släppa på bromsen som bild 3 visar.

VARNING Lås alltid bromsen när du sätter i eller tar ur ett barn.

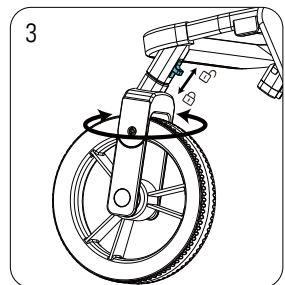
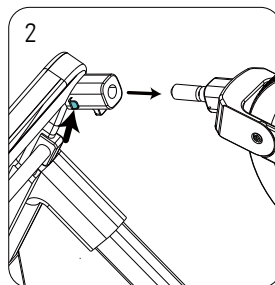
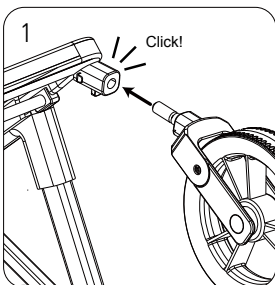


MONTERA/DEMONTERA FRAMHJUL

1 - För att montera framhjulen: Ta ett av framhjulen, skjut in axeln vertikalt i det avsedda hålet på hjulupphängningen som bild 1 visar tills det klicklar på plats, montera sedan hjulet på andra sidan på samma sätt

2 - För att demontera framhjulen: tryck på de små metallstiften som pilen visar, samtidigt so du för hand drar ut framhjulet i riktningen som pilen visar.

3 - Framhjulen 360 graders rotation: Justera knappen uppåt på framsidan för att låsa hjulet i fixerat läge, knappen nedåt för att aktivera 360 graders hjulrotation så som pilen på bild nr 3 visar.

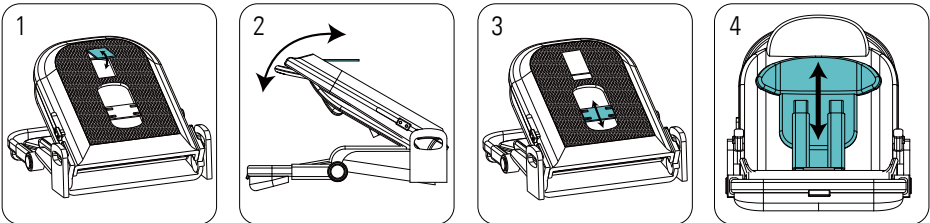


JUSTERA RYGGSTÖDET

1/2 - Lyft upp justeringsknappen som pilen visar på bild 1 för att justera ryggstödet så att det är i en av tre positioner (ihopfälld, sov eller sittläge).

3/4 - Justera höjden på ryggstödet.

Justera med knappen på baksidan av ryggstödet för att justera höjden på ryggstödet, höjden kan justeras i 3 olika lägen.

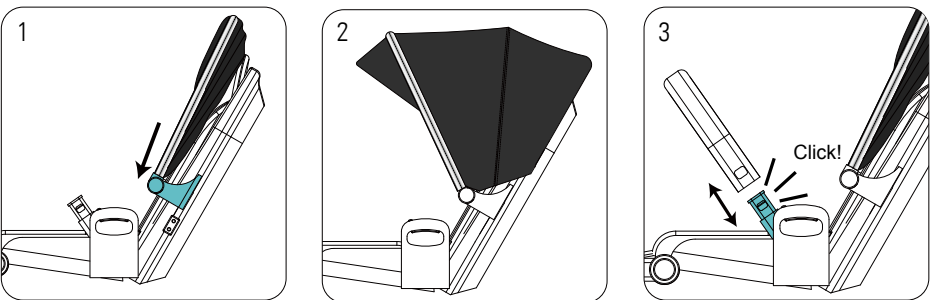


MONTERING AV SUFLETT OCH HANDTAGSBYGEL

1/2 - Montera suffletten som på bild 1. Fäll ut suffletten som på bild 2.

3 - Montera handtagsbygeln som bild 3 visar

Notera att det skall höras ett "klick"-ljud på båda sidor när den är korrekt monterad.



MONTERA SITSEN

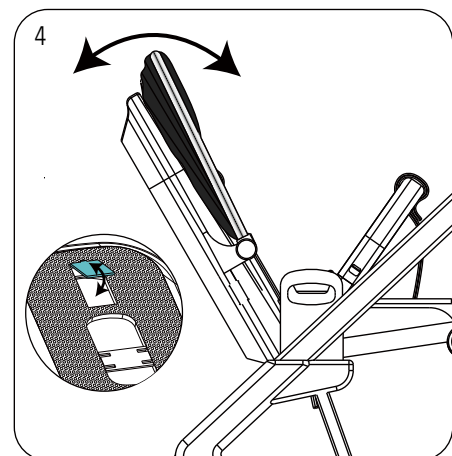
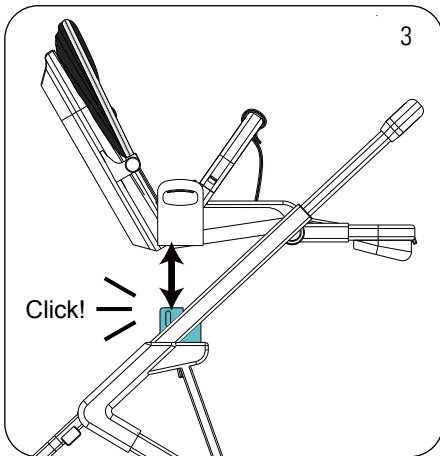
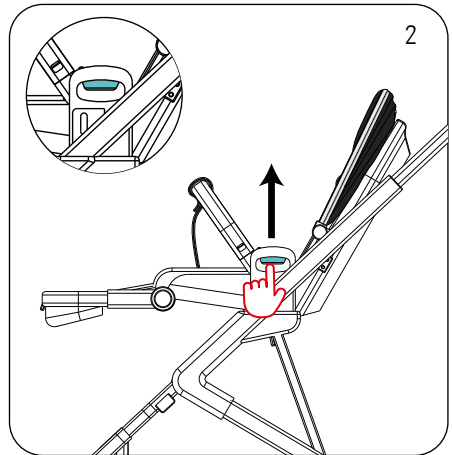
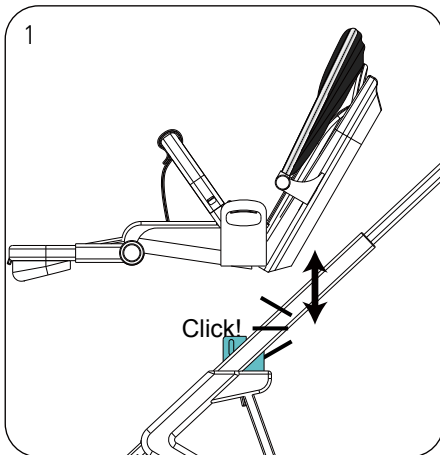
1 - Montera/ta loss och vänd sitsen, montera sitsen som pilen indikerar.

Se till att sitsen är korrekt låst på plats när du hör ett "klick"-ljud på båda sidor.

2 - Tryck på upplåsningsknappen på båda sidor av sitsen och dra samtidigt uppåt för att ta av sitsen från chassit.

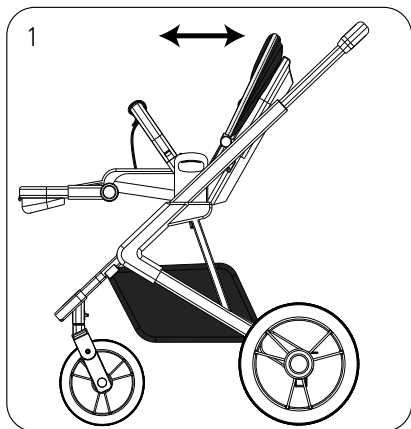
3 - För att vända sitsen använd knapparna och lyft upp sitsen i pilens riktning som på bild 3, montera sedan sitsen i motsatt riktning, se till att sitsen klickar korrekt på plats.

4 - Dra upp spaken på baksidan av ryggstödet för att fälla ryggstödet bakåt eller framåt.



FÄLLA IN ELLER UT SUFLETTEN

Förläng eller fäll in sufletten som visas på bild 1 och 2.

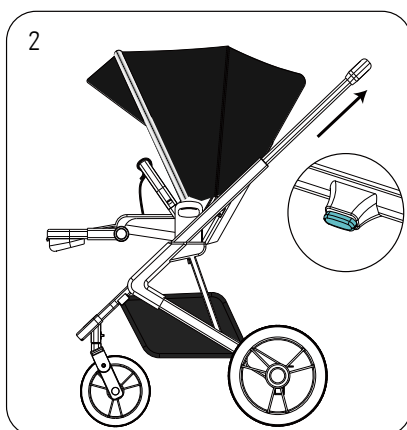
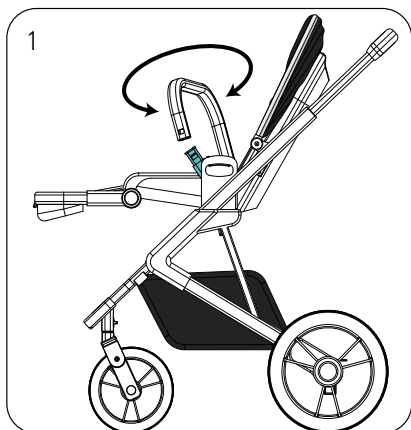


VRID HANDTAGSBYGELN

1 - Lås upp och dra ut ena sidan av handtagsbygeln för att rotera den 360 grader.

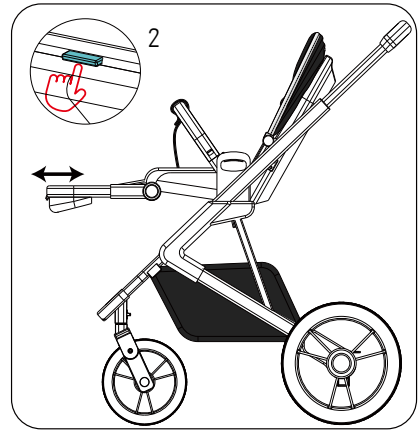
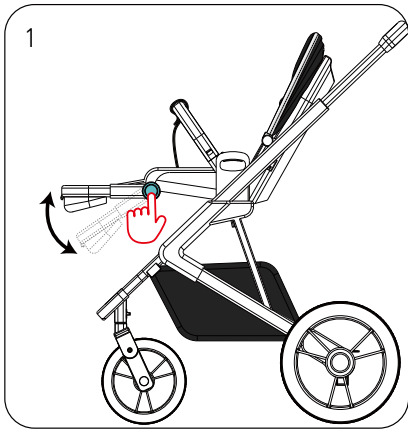
JUSTERA HANDTAGETS HÖJD

2 - Tryck på knappen som visas på bild 2 och tryck/dra teleskophandtaget till önskad höjd.



JUSTERA FOTSTÖDET

- 1 - Tryck på knappen som pilen visar på bild 1 för att justera fotstödet i ett av dess tre lägen.
- 2 - Fotstödet längd kan justeras. Du justerar fotstödet längd genom att trycka på knappen under fotstödet som bild 2 visar, tryck på knappen samtidigt som du drar i fotstödet, så blir fotstödet längre, tryck på knappen samtidigt som du trycker fotstödet inåt för att förkorta det.

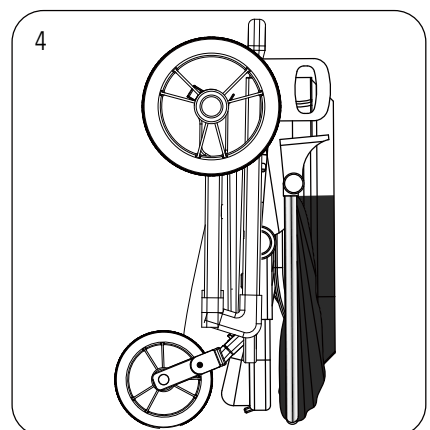
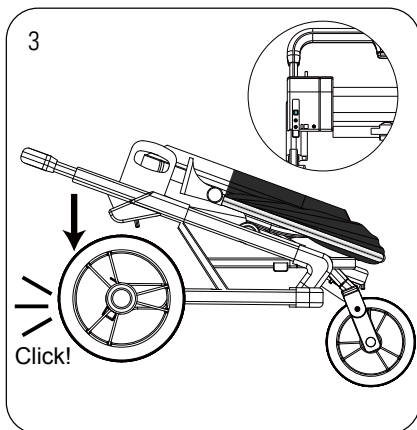
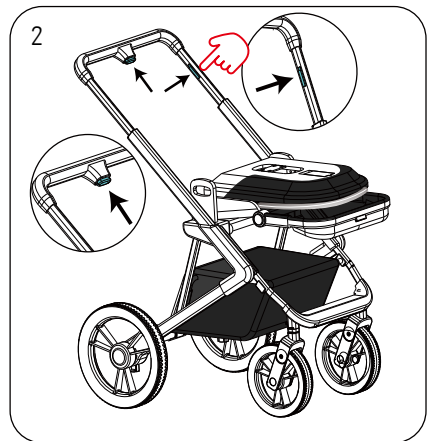
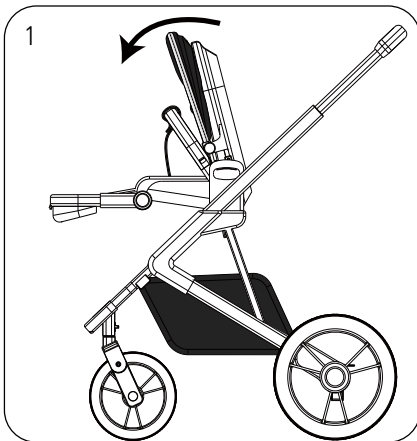


IHOPFÄLLNING AV VAGNEN MED SITSEN FRAMÅT

1 - Fäll sitsens ryggstöd framåt.

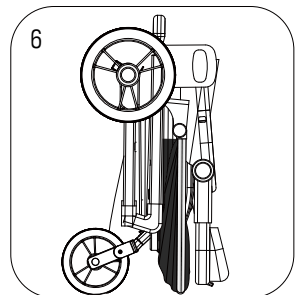
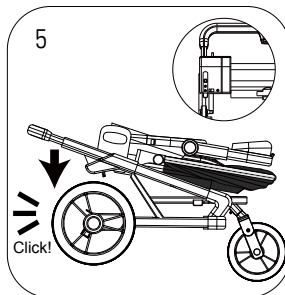
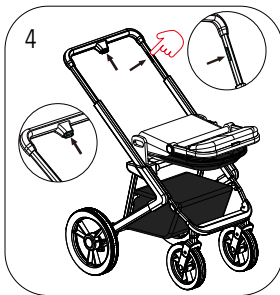
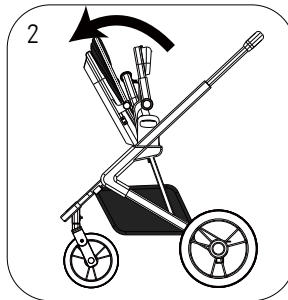
2 - Tryck på det andra låset som handen på bilden och samtidigt på justeringsknappen, tryck sedan ner handtaget med lätt kraft för att påbörja ihopfällningen.

3/4 - Låt handtaget sjunka neråt och chassit falla ihop sig, när vagnen är korrekt hopfälld och låst hörs ett "klick"-ljud. Vagnen kan stå som på bild 4 efter att den ha fällts ihop.



IHPÖFÄLLNING AV VAGNEN MED SITSEN BAKÅTVÄND

- 1 - Med siddelen vänd mot dig, fäll ryggstödet till det högsta läget.
- 2 - Fäll upp fotstödet upp mot ryggstödet.
- 3 - Fäll ryggstödet och fotstödet till horisontellt läge, till ryggstödets lägsta position.
- 4 - Justera teleskophandtaget till det lägsta läget, tryck sedan på ihopfällningsknappen samtidigt som teleskophandtagets justeringsknapp för att påbörja ihopfällningen.
- 5 - Handtaget faller ned automatiskt och när handtaget faller till det lägsta läget och chassit är ihopfällt hörs ett "klick" vilket betyder att chassi är helt ihopfällt och låst.
- 6 - Efter hopfällning kan vagnen stå som visas på bild 6.

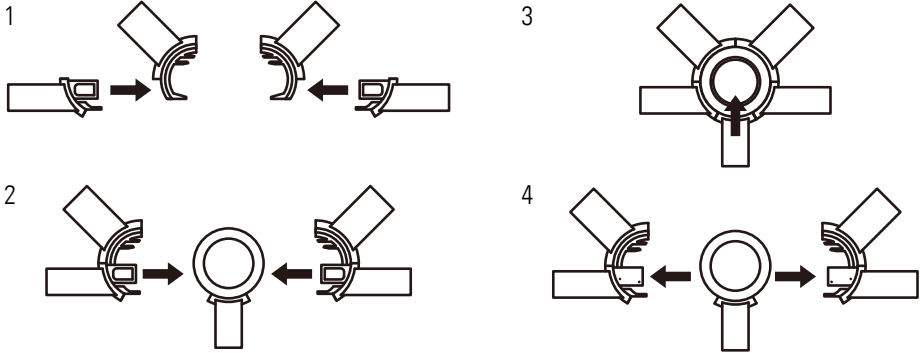


ANVÄNDA SÄKERHETSÅLTET

1/2 - Klicka ihop spännnet tills det klickar på plats som visas på bild 1 och 2.

3/4 - Öppet spännnet. Klicka på spännnets mittknapp för att släppa säkerhetslåset.

Du kan justera längden på säkerhetsbältet genom att dra i säkerhetsbälteshållarna på båda sidor efter behov.

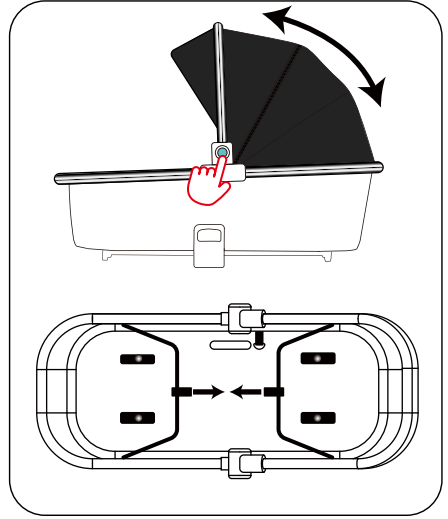
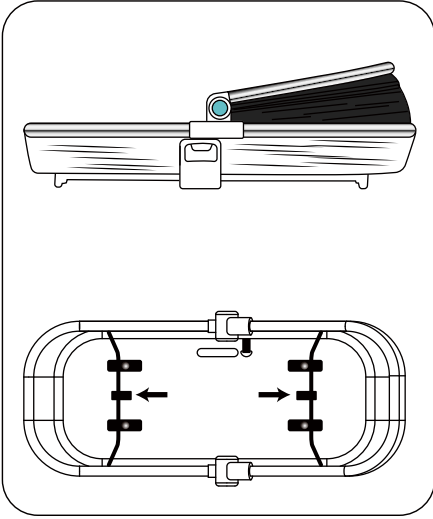


MONTERA LIGGDELEN

För att fälla upp liggdelen, ta bort madrassen från botten, kläm sedan ihop metallspännarna på bottenplattan av liggdelen i pilarnas riktning som visas på bilderna, tills den låses i sina avsedda hållare. Du bör höra ett "klick" när dom sitter korrekt.

OBSERVERA Liggdelen är designad för barn upp till 6 månader som väger upp till 9 kg, som inte kan sitta, knäböja eller rulla själv. Sluta använda liggdelen om ditt barn börjar sitta på knä eller rulla runt själv

WARNING Använd inte en extra madrass med en tjocklek på mer än 15 mm.



INSTALLERA BILBARNSTOL PÅ CHASSIT

1 - Ta bilbarnstolsadaptorn och fäst den på chassit, tills du hör ett litet "klick" vilket betyder att adaptorn är korrekt fixerad på chassit.

2 - Rikta in bilbarnstolens hål mot bilstolsadaptorn och tryck sedan på bilbarnstolen neråt tills du hör ett "klick" vilket betyder att bilbarnstolen är korrekt fäst på chassit.

