



WECount

SISTEMA INTEGRATO PER LA
SICUREZZA ED IL CONTROLLO
DEI FLUSSI DI PERSONE



Capire quante persone entrano ed escono da un edificio, un negozio o un'area specifica, conoscere i periodi ed i livelli di massima occupazione, combinare i dati cumulativi o in tempo reale per l'analisi aziendale o il processo decisionale per scopi di distanziamento sociale, lo è adesso, e lo sarà in futuro, un imperativo, guidato in parte dal Covid-19, ma anche dalla necessità di massimizzare l'efficienza degli edifici per ridurre i costi.

WeCount è un sistema sicuro ed affidabile, dotato di specifici algoritmi per il conteggio delle persone che utilizza telecamere IP con analisi video evoluta.

Utilizziamo i dati di conteggio delle persone e dei presenti in tempo reale per la gestione di messaggi vocali, segnalazioni visive, come semafori o monitor digital signage, per l'attuazione di porte o cancelletti automatici, per regolare l'illuminazione, il riscaldamento e la ventilazione in base alle tendenze di occupazione e utilizzo dei locali.

Possiamo agire immediatamente in risposta agli avvisi attivati in base a soglie stabilite per il numero di persone che entrano o escono.

L'interazione semplice ed intuitiva lo rende uno strumento indispensabile all'interno di un edificio.



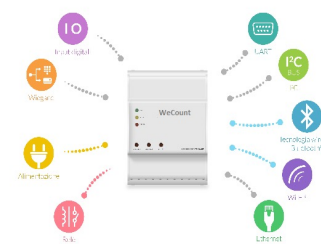
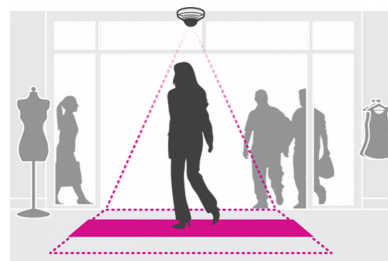
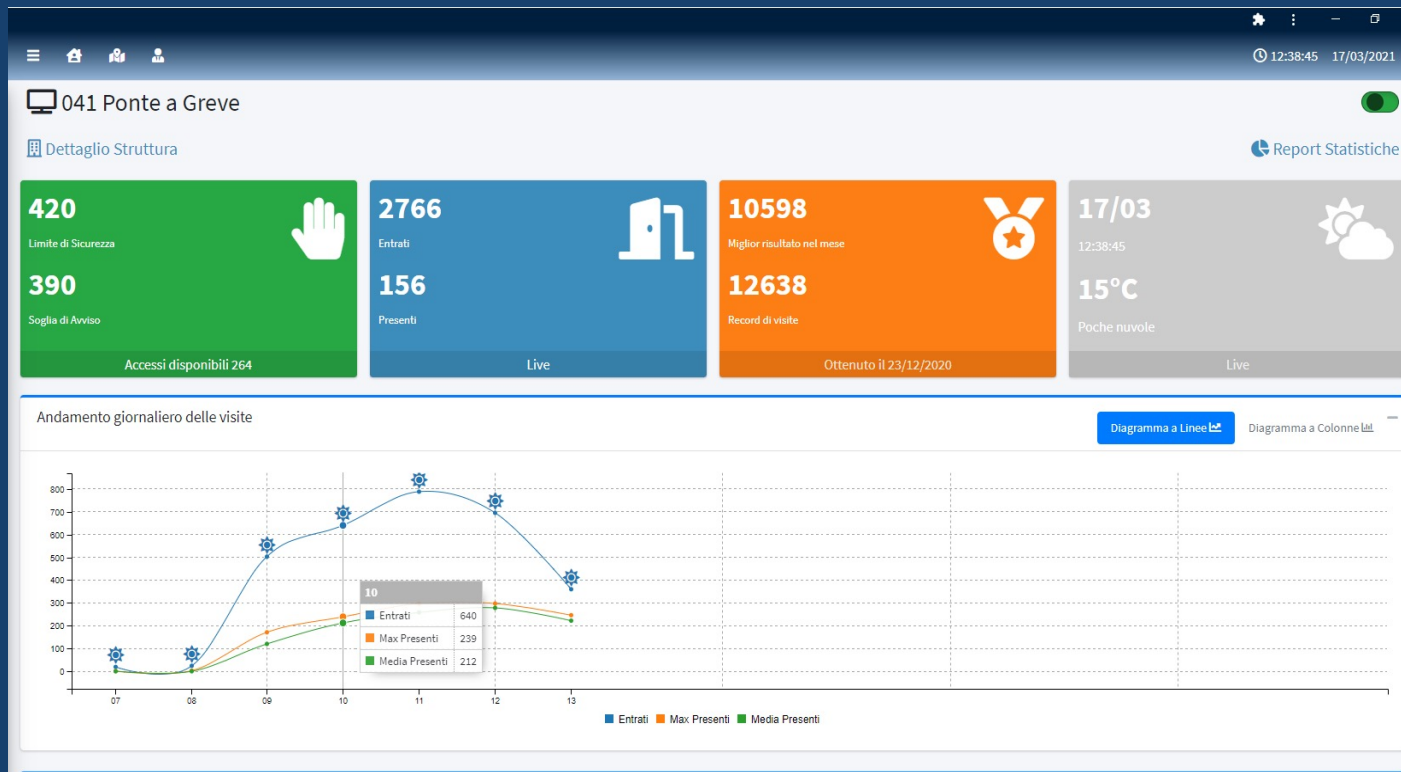
Flessibile e scalabile, aperto all'integrazione con sistemi di supervisione centralizzata, completo di molteplici apparati di rete, WeCount nasce con l'intento di fornire un sistema completo per la gestione dei propri spazi: la misurazione istantanea della temperatura corporea e la verifica dell'utilizzo della mascherina consentono di ottemperare alle linee guida per il contenimento della diffusione del COVID-19, il riconoscimento comportamentale, del volto, delle targhe consentono l'archiviazione e l'utilizzo di metadati utili per molteplici applicazioni legate ai settori della sicurezza, del controllo accessi, del marketing e delle strategie commerciali.



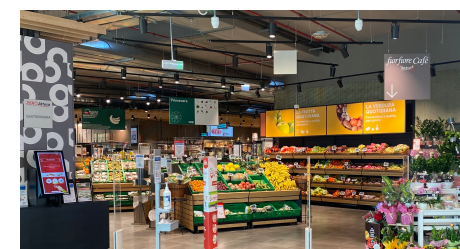
WeCount trova la propria applicazione sia nella singola installazione «stand alone» che in una struttura complessa, multisito, a controllo centralizzato, con interfaccia multiutente ed a logica multilivello, ideale nella GDO.

Il «Controllore», vero cervello del sistema, è un dispositivo hardware a base Linux che unisce molte funzionalità ad una intuitiva comprensione e grande facilità di utilizzo.

«Un **sistema integrato** hardware/software per un **monitoraggio continuo**, basato sulla **verifica costante** di pipeline di dati complesse e articolate»



- Aggiornamenti remoti
- Backup giornalieri
- Reportistica aggregata e di dettaglio
- Invio di alert e avvisi su messaggi push - telegram - mail
- Accesso web con interfaccia grafica da Pc, smartphone e tablet





Contattaci

A.F. SISTEMI srl · Via Pietro Fanfani 85 · IT-50127 Firenze (FI)

info@afsistemi.it · www.afsistemi.it · Phone +39 055 4554394