



Introducere

SALUS iT500 este un termostat programabil, controlabil prin internet, cu opțiuni pentru controlul apei calde (cu boiler extern) sau a două zone de încălzire (necesită senzorul iT300).

Conformitatea produsului

Acest produs este în conformitate cu următoarele directive europene: EMC 2014/30/EU, LVD 2014/35/EU, RED 2014/53/EU și RoHS 2011/65/EU. Textul integral al Declarației de Conformitate UE este disponibil la următoarea adresă de internet: www.saluslegal.com

(f) 868.0-868.6MHz; <13dBm

Informații de siguranță

Utilizați în conformitate cu reglementările UE și reglementările naționale. Numai pentru utilizare în interior. Mențineți dispozitivul complet uscat. Deconectați echipamentul înainte de a îl curăța cu un prosop uscat.

⚠ Deconectați dispozitivele de la sursa de alimentare, înainte de a lucra la oricare dintre componentele care necesită 230V.

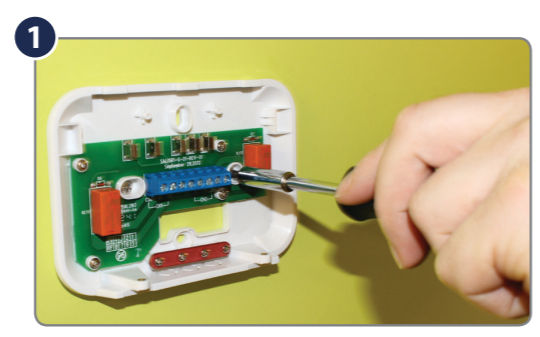
Funcțiile butoanelor



- 1 Confirmați opțiunea și treceți la ecranul următor.
- 2 Mergeți la ecranul anterior sau țineți apăsat pentru a reveni la ecranul principal.
- 3 Accesați meniul Setări.
- 4 Mergeți în sus sau navigați printre opțiuni.
- 5 Atunci când butonul este apăsat, ecranul LCD se luminează.
- 6 Mergeți în jos sau navigați printre opțiuni.

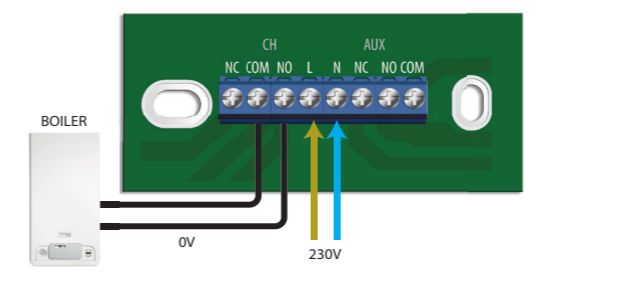
i Pentru a accesa Meniul Setări, apăsați simultan butoanele următoare:

Instalare. Pasul 1 - Receptor

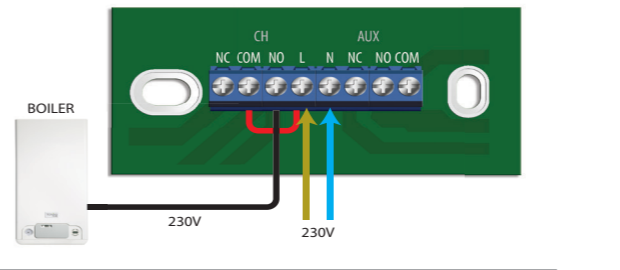


1 Montați și conectați receptorul folosind următoarele diagrame electrice:

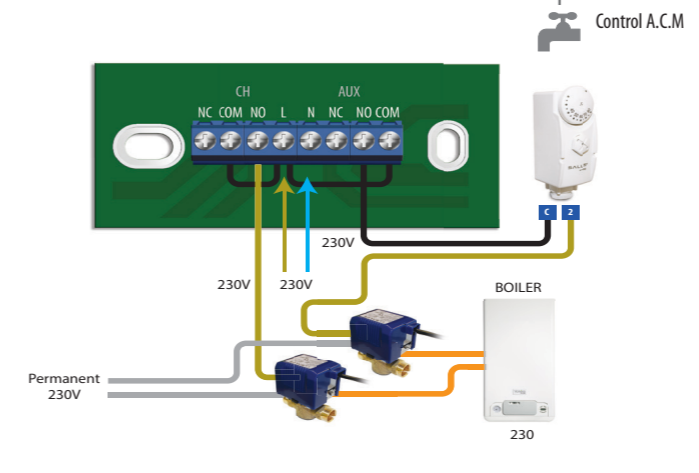
2a Cazan cu contacte fără potențial



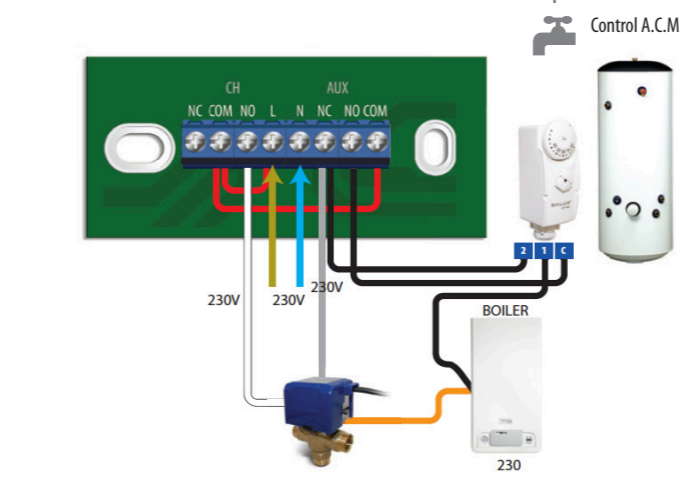
2b Cazan cu conexiune 230V



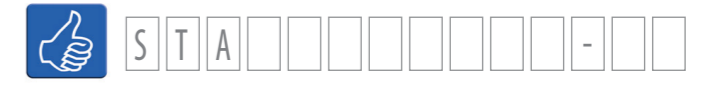
2c Conexiune 230V - Plan S



2d Conexiune 230V - Plan Y



Instalare. Pasul 2 - Termostat



Înainte de introducerea bateriilor, vă rugăm să notați numărul STA, deoarece veți avea nevoie de acesta pentru înregistrarea dispozitivului pe aplicație.



Asocierea termostatului cu receptorul

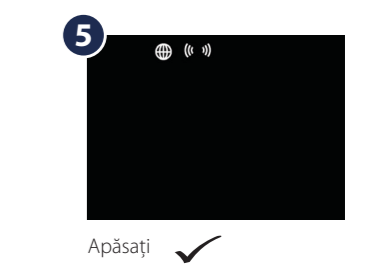


Se introduce o agrafă de hârtie în gaura marcată SYNC.

LED-ul roșu va indica faptul că receptorul este gata pentru asociere.



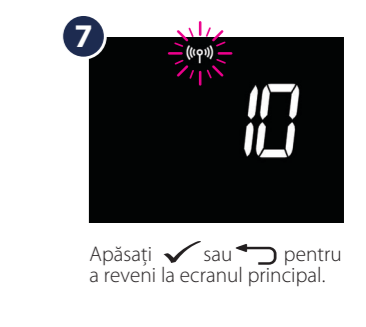
Apăsați +



Apăsați



Când receptorul și termostatul sunt asociate, LED-ul va fi verde.



Apăsați sau pentru a reveni la ecranul principal.



Data publicării: Noiembrie 2018
V003

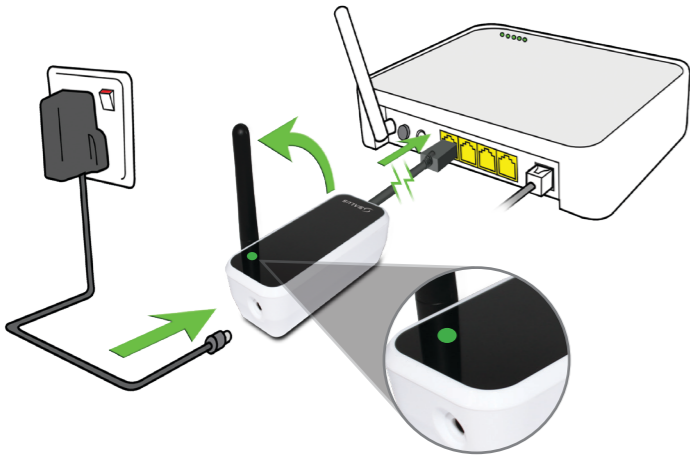
Pentru ghidul de instalare în format PDF, vă rugăm accesați: www.saluscontrols.ro

Mentînând politica de continuitate dezvoltare a produsului, SALUS Controls își rezervă dreptul de a modifica specificațiile, design-ul și materialele produselor enumerate în această broșură fără notificare prealabilă.

SALUS Controls este membru Computime Group



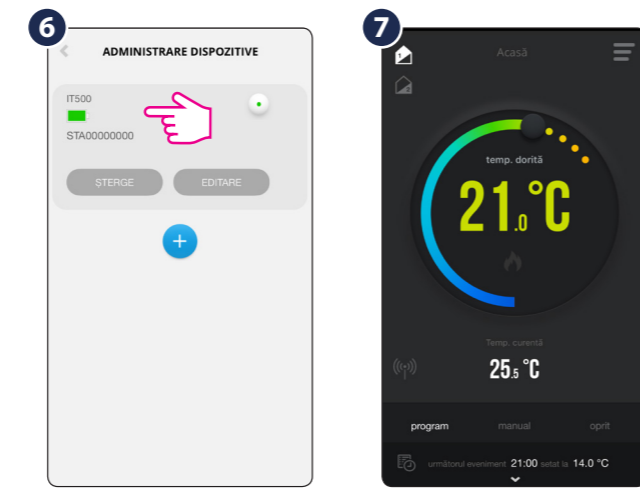
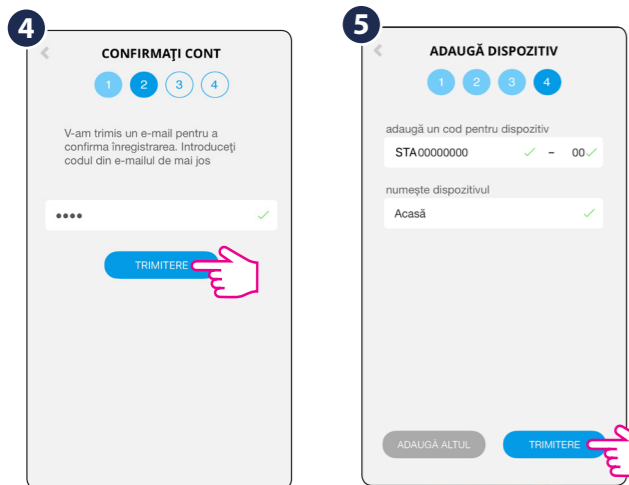
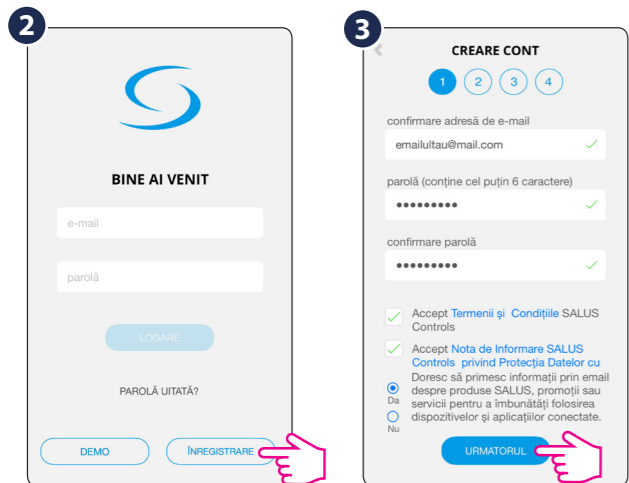
Instalare. Pasul 3 - Gateway



Conectați Gateway-ul la router. Gateway-ul este conectat la serverul de comandă Salus atunci când LED-ul este verde.

Înregistrare

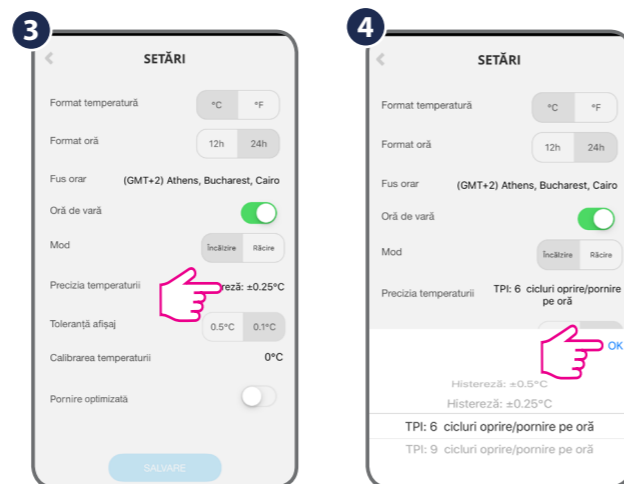
Descărcați aplicația iT500 Plus, creați-vă un cont și înregistrați-vă produsul. Urmăriți indicațiile de pe ecran pentru a parcurge toți pașii.



Setări ale termostatului prin aplicație

Funcții disponibile în aplicație:

- Formatul temperaturii
- Formatul ceasului
- Fusul orar
- Ora de vară/iarnă
- Modul Încălzire/Răcire
- Interval de temperatură
- Pas de afișaj
- Calibrare temperatură
- Modul Automat/Manual/Off
- Modul de Vacanță
- Modul Locație
- Pornire amânată



Personalizați setările în funcție de preferințele dumneavoastră. Ora și data se vor actualiza automat odată ce sunteți conectat la internet. Setăți modul (încălzire/răcire). Modul Încălzire este folosit pentru a controla un cazan. Modul Răcire este folosit pentru a controla un sistem de răcire. În Modul Răcire, puteți alege un interval de temperatură între $\pm 0.5^\circ\text{C}$ și $\pm 0.25^\circ\text{C}$. În Modul Încălzire, puteți alege pe deasupra între un nivel de confort scăzut (TPI - 6 cicluri pe oră) și un nivel de confort sporit (TPI - 9 cicluri pe oră). De asemenea, pentru a calibra temperatura, puteți folosi un interval de $\pm 3^\circ\text{C}$.

TPI

TPI este un algoritm avansat care are rolul de a menține temperatura ambientală cât mai aproape de valoarea dorită de utilizator. Algoritmul evaluează în mod permanent orice fluctuații de temperatură care apar și pornește/oprește încălzirea într-o manieră proactivă, pentru a preveni abaterile nedorite ale temperaturii. Prin faptul că reduce supraîncălzirea aerului din încăperi, TPI poate aduce o economie de energie și un plus de confort.

⚠️ Nu activați TPI atunci când sursa de căldură este un echipament pentru care nu se recomandă porniri/opriri frecvente (ex. cazane pe peleți, centrale termice de putere mare). Pentru centrale murale se recomandă cel mult TPI cu 6 cicluri pe ora.

Operațiuni generale

Există 3 setări ale programelor:

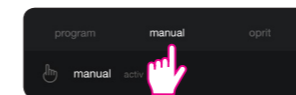
1. Automat (7 zile, 5-2 zile, 24 ore); **2. Manual**; **3. Oprit**.

1. Automat



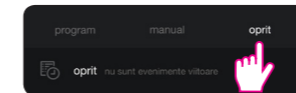
TOATE	5/2	INDIVIDUAL
Setați un program pentru toată săptămâna (aceiași în fiecare zi).	Setați un program pentru zilele lucrătoare și altul pentru weekend.	Setați un program zilnic (diferit pentru fiecare zi).

2. Manual



În modul manual nu se va ține cont de programul stabilit. Anulați modul manual setând Modul Automat sau cel Oprit.

3. Oprit

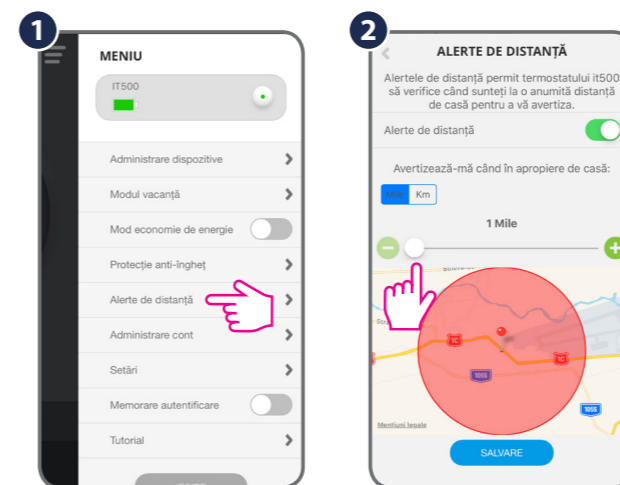


Când termostatul este oprit, funcție de Protecție Anti-îngheț este activată în mod implicit.

Mod Locație

Modul Locație este o funcție automată care poate schimba setările de încălzire în funcție de distanța dvs. față de casă.

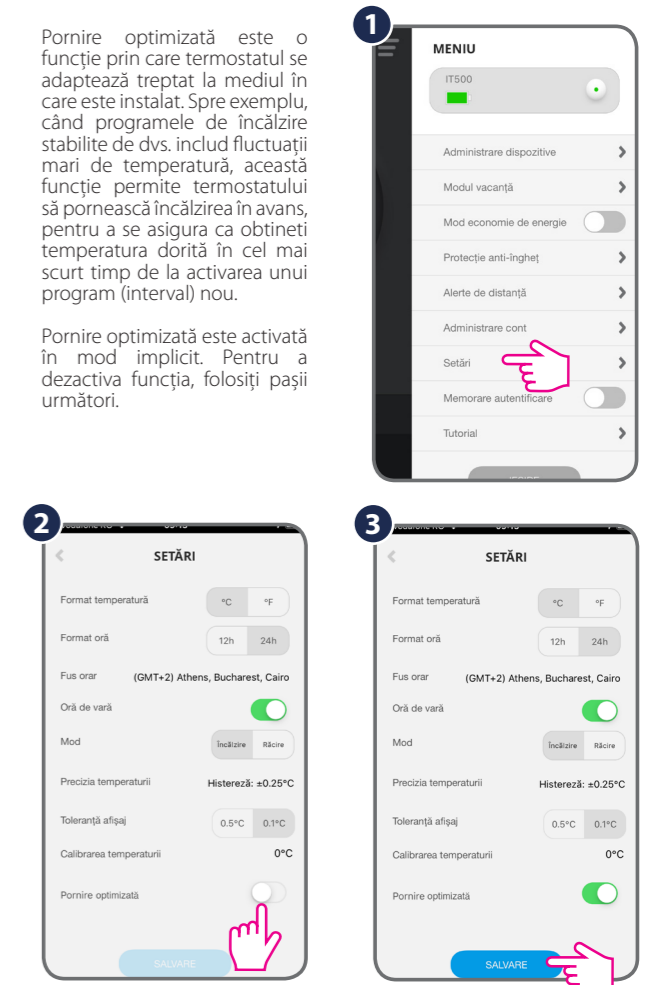
Dacă Modul Locație este activat, puteți muta butonul glisant pentru a seta limita distanței.



Pornire optimizată

Pornire optimizată este o funcție prin care termostatul se adaptează treptat la mediul în care este instalat. Spre exemplu, când programele de încălzire stabilite de dvs. includ fluctuații mari de temperatură, această funcție permite termostatului să pornească încălzirea în avans, pentru a se asigura că obțineți temperatura dorită în cel mai scurt timp de la activarea unui program (interval) nou.

Pornire optimizată este activată în mod implicit. Pentru a dezactiva funcția, folosiți pașii următori.



Protecție anti-îngheț

Temperatura poate fi setată în intervalul 5-9 °C.

Pentru a activa funcția de Protecție anti-îngheț, selectați Modul Vacanță sau cel Oprit folosind aplicația.

