

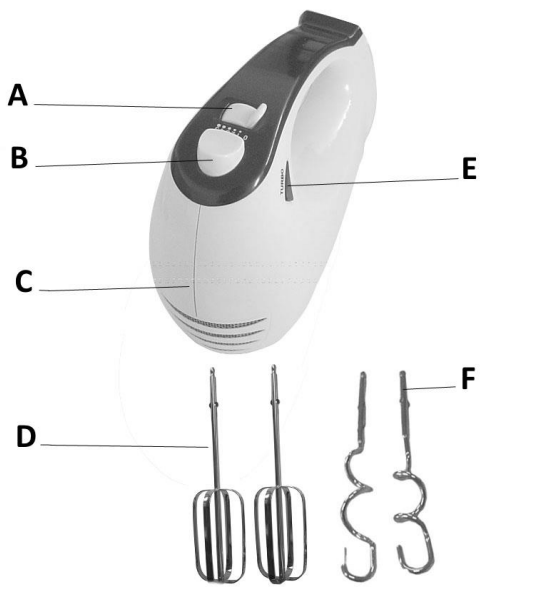
Batidora Eléctrica
MODELO BA-129 RG



MANUAL DE INSTRUCCIONES

Lea este manual de instrucciones antes de utilizar la batidora.

PARTES & PIEZAS



**A: Control de
velocidades**

D: Batidor

B: Botón expulsor

E: Botón Turbo

C: Motor

F: Amasador

Datos Técnicos

Modelo: BA-129RG

Voltaje: 220V - 50Hz.

Potencia: 350w.

Velocidades: 5 + Turbo



ELECTRON
www.electron.cl

Gaspar de Orense 859/ Quinta Normal

Servicio Técnico 2-7732651



IMPORTANTES INSTRUCCIONES DE SEGURIDAD

Precauciones Básicas

1. Lea todas las instrucciones y guárdelas para referencia.
2. Este aparato no está destinado para ser usado por personas (incluidos niños) cuyas capacidades físicas, sensoriales o mentales estén reducidas, o carezcan de experiencia o conocimiento, salvo si han tenido supervisión o instrucciones relativas al uso del aparato por una persona responsable de su seguridad.
3. En caso de malfuncionamiento o avería, consulte con el servicio técnico central de Electrón s.a. o un servicio técnico autorizado.
4. Si el cable de alimentación está dañado, debe ser sustituido por el fabricante, por su servicio técnico de posventa o por personal cualificado con el fin de evitar un peligro. Nunca trate de reparar el aparato usted mismo.
5. Los niños deberían ser supervisados para asegurar que no jueguen con el aparato.
6. Después de usar, no tire del cable para detener su funcionamiento. Para desenchufar el aparato, hágalo tirando del enchufe y no del cordón.
7. Tampoco manipule el enchufe o artefacto con manos húmedas.
8. Desenchufe la batidora cuando termine el trabajo y también cuando proceda a limpiarla.
9. No utilice la batidora si ha sufrido un golpe, diríjase a un servicio técnico autorizado por ELECTRON S.A.
10. Nunca sumerja la batidora en agua u otro líquido.
11. No deje colgando el cable de la mesa ya que puede ser tirado por un niño.
12. No toque los batidores y amasadores cuando la batidora esté en uso.
13. No permita que el pelo, las bufandas largos etc., cuelguen sobre los accesorios cuando están en funcionamiento.
14. Desenchufe la batidora antes de quitar los accesorios.
15. Nunca utilice los accesorios de distinta función al mismo tiempo.
16. No utilice este batidor eléctrico a la intemperie.

Este producto es sólo para Uso Doméstico.



www.electron.cl

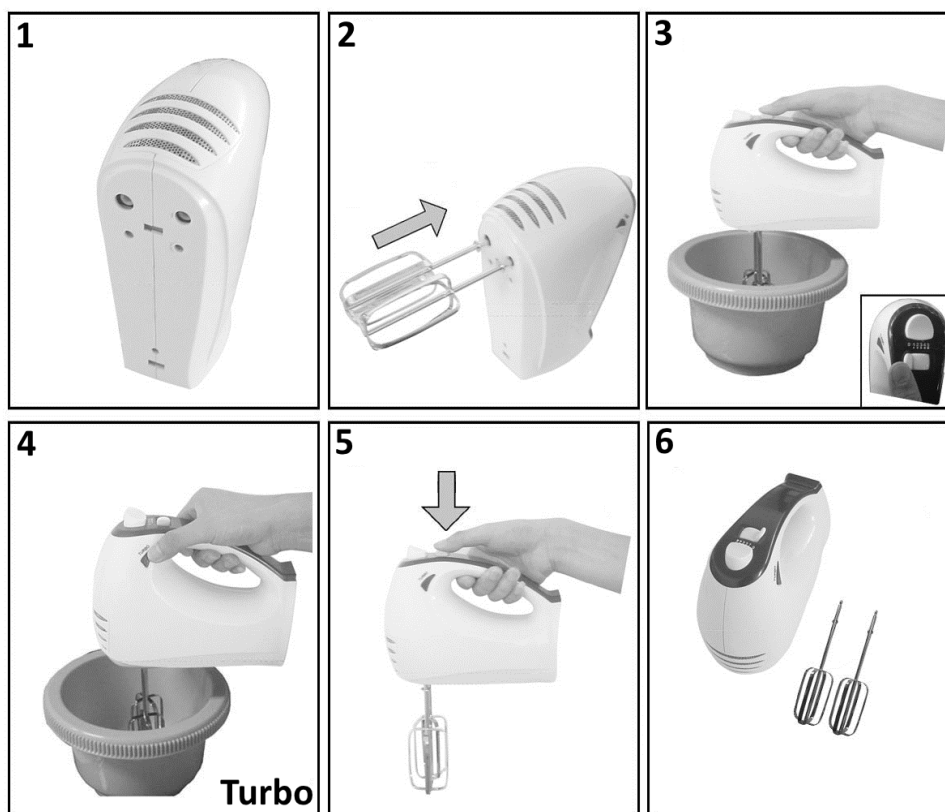
Gaspar de Orense 859/ Quinta Normal

Servicio Técnico 2-7732651



INSTRUCCIONES DE OPERACIÓN

Cómo usar su batidora



1. Inserte los amasadores o batidores hasta que estén bloqueados en su lugar.
2. Insertar siempre el accesorio equipado de una corona dentada en la abertura indicada por una corona que sea semejantemente dentada. (Fig.1)
Enchufe la batidora a la red eléctrica
3. Dependiendo de la cantidad que se preparará. Colocar los ingredientes en un envase apropiado.
4. Hundir los batidores o los ganchos en el envase y comenzar a trabajar dando vuelta a la perilla de control a la derecha. (Fig.2).
5. Dar vuelta a la perilla de control a la derecha en la posición "1" ~ "5". (Fig.3)
6. Dependiendo del modelo, la batidora se puede equipar de un botón turbo, que le permite aplicar la potencia en forma inmediata (Fig.4)
7. Cuando termine de usar la batidora, vuelva el botón de velocidades a la posición "0".
8. Desenchufe la batidora.
9. Expulse los batidores o amasadores presionando el botón expulsor. (Fig.5)

Velocidad	Descripción
1	Harina, mantequilla y papas.
2	Ingredientes líquidos para ensaladas.
3	Para tortas y panes.
4	Para batir mantequilla, azúcar, caramelo y postres
5	Para batir huevos o hacer puré.
<i>Turbo</i>	Misma velocidad que “5”, pero controlada a pulso.

LIMPIEZA Y CUIDADOS

1. Retire el enchufe de la toma de corriente y deje que el aparato se enfríe.
2. Recuerde: Nunca sumerja el aparato en agua.
3. Nunca ponga el aparato en el lavavajillas.
4. Asegúrese de que las conexiones eléctricas no se humedezcan.
5. Limpie el cuerpo del aparato con un paño limpio y seco.
6. Limpie los batidores y amasadores con agua tibia, limpie y seque.
7. Cuando termine de trabajar limpie inmediatamente los accesorios para evitar que queden restos de comida.

CUIDADO : No utilice la batidora por más de 5 minutos en forma continua, si lo hace, deberá esperar un par de minutos para dejar enfriar el motor.



Elimine el aparato de acuerdo a las regulaciones locales de basura.
Nunca tirarlo a la basura, así estará ayudando a la mejora del medio ambiente