

GA110 學界三人籃球挑戰賽 2024  
4月28日 (日) 新界區賽事

(PF) 小學女子組  
分組表

比賽場地: 明愛粉嶺陳震夏中學

A組	球隊
A1	香港教育大學賽馬會小學
A2	路德會呂祥光小學
A3	保良局田家炳小學

B組	球隊
B1	鳳溪創新小學
B2	基督教培恩小學
B3	胡素貞博士紀念學校

C組	球隊
C1	聖公會馬鞍山主風小學
C2	保良局香港道教聯合會圓玄小學
C3	育賢學校

D組	球隊
D1	馬鞍山循道衛理小學
D2	中華傳道會呂明才小學
D3	大埔舊墟公立學校

比賽賽制:

初賽分四組進行單循環賽事，每組首兩名晉級淘汰賽  
淘汰賽進行單淘汰制，定出冠亞季軍  
主隊請穿淺色球衣作賽，客隊請穿深色球衣作賽  
比賽按照FIBA 3x3最新頒佈之規則作賽

比賽報到:

小學組報到時間為8:30AM

請於報到時出示有顯示個人相片及出生日期的身份證明文件，例如身份證、護照、學界證等，實體版或電子版的證明文件亦可。

賽果及晉級表  
小組賽

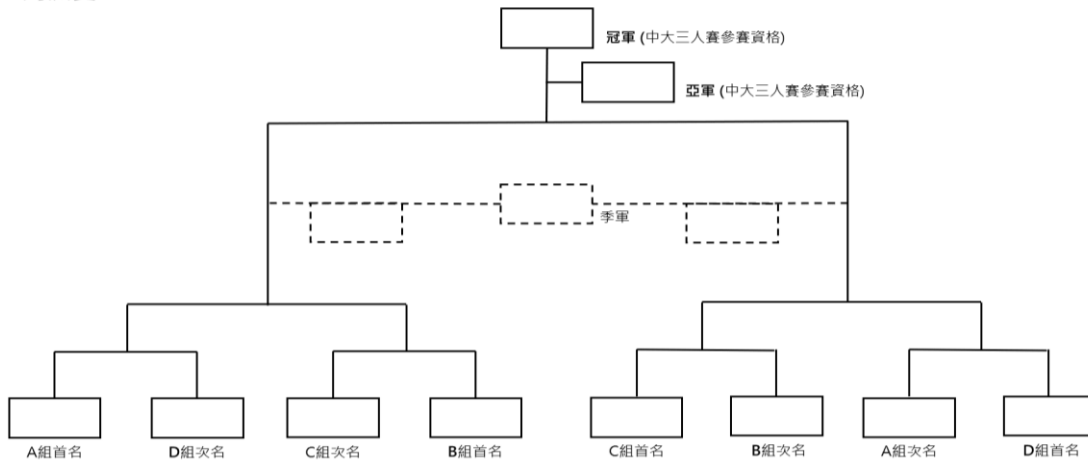
A組	香港教育大學賽馬會小學	路德會呂祥光小學	保良局田家炳小學	排名
香港教育大學賽馬會小學				
路德會呂祥光小學				
保良局田家炳小學				

B組	鳳溪創新小學	基督教培恩小學	胡素貞博士紀念學校	排名
鳳溪創新小學				
基督教培恩小學				
胡素貞博士紀念學校				

C組	聖公會馬鞍山主風小學	保良局香港道教聯合會圓玄小學	育賢學校	排名
聖公會馬鞍山主風小學				
保良局香港道教聯合會圓玄小學				
育賢學校				

D組	馬鞍山循道衛理小學	中華傳道會呂明才小學	大埔舊墟公立學校	排名
馬鞍山循道衛理小學				
中華傳道會呂明才小學				
大埔舊墟公立學校				

淘汰賽



其他比賽資訊：<https://asia.gymaesthetics.com/zh/pages/ga3x3>

GA110 學界三人籃球挑戰賽 2024  
4月28日 (日) 新界區賽事

(PM) 小學男子組  
分組表

比賽場地: 明愛粉嶺陳震夏中學

A組	球隊
A1	鳳溪創新小學
A2	香港浸會大學附屬學校王錦輝中小學
A3	大埔舊墟公立學校

B組	球隊
B1	基督教培恩小學
B2	中華基督教會全完第二小學
B3	東華三院鄧肇堅小學

C組	球隊
C1	路德會呂祥光小學
C2	胡素貞博士紀念學校
C3	光明學校

D組	球隊
D1	中華基督教會全完第一小學
D2	育賢學校
D3	保良局香港道教聯合會圓玄小學

比賽賽制:

初賽分四組進行單循環賽事，每組首兩名晉級淘汰賽  
淘汰賽進行單淘汰制，定出冠亞季軍  
主隊請穿淺色球衣作賽，客隊請穿深色球衣作賽  
比賽按照FIBA 3x3最新頒佈之規則作賽

比賽報到:

小學組報到時間為8:30AM

請於報到時出示有顯示個人相片及出生日期的身份證明文件，例如身份證、護照、學界證等，實體版或電子版的證明文件亦可。

賽果及晉級表  
小組賽

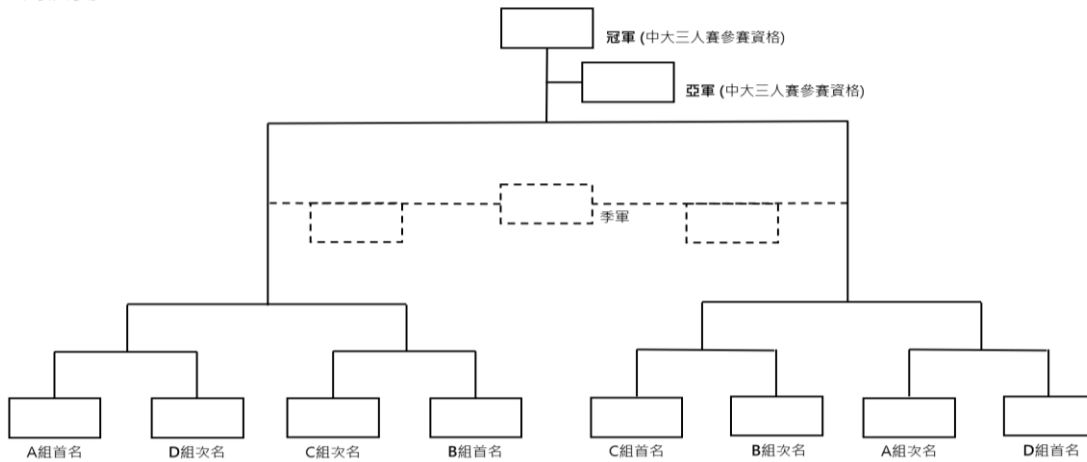
A組	鳳溪創新小學	香港浸會大學附屬學校王錦輝中小學	大埔舊墟公立學校	排名
鳳溪創新小學				
香港浸會大學附屬學校王錦輝中小學				
大埔舊墟公立學校				

B組	基督教培恩小學	中華基督教會全完第二小學	東華三院鄧肇堅小學	排名
基督教培恩小學				
中華基督教會全完第二小學				
東華三院鄧肇堅小學				

C組	路德會呂祥光小學	胡素貞博士紀念學校	光明學校	排名
路德會呂祥光小學				
胡素貞博士紀念學校				
光明學校				

D組	中華基督教會全完第一小學	育賢學校	保良局香港道教聯合會圓玄小學	排名
中華基督教會全完第一小學				
育賢學校				
保良局香港道教聯合會圓玄小學				

淘汰賽



其他比賽資訊：<https://asia.gymaesthetics.com/zh/pages/ga3x3>

GA110 學界三人籃球挑戰賽 2024  
4月28日 (日) 新界區賽事

(SF) 中學女子組  
分組表

比賽場地: 明愛粉嶺陳震夏中學

A組	球隊
A1	基督教香港信義會心誠中學
A2	南亞路德會沐恩中學
A3	路德會西門英才中學

B組	球隊
B1	皇仁養生會中學
B2	大埔三育中學
B3	明愛粉嶺陳震夏中學

C組	球隊
C1	青年會書院
C2	浸信會永隆中學
C3	宣道會陳朱素華紀念中學

D組	球隊
D1	博愛醫院陳楷紀念中學
D2	加拿大神召會嘉智中學
D3	恩主教書院

比賽賽制:

初賽分四組進行單循環賽事，每組首兩名晉級淘汰賽  
淘汰賽進行單淘汰制，定出冠亞季軍  
主隊請穿淺色球衣作賽，客隊請穿深色球衣作賽  
比賽按照FIBA 3x3最新頒佈之規則作賽

比賽報到:

中學組報到時間為12:45PM

請於報到時出示有顯示個人相片及出生日期的身份證明文件，例如身份證、護照、學界證等，實體版或電子版的證明文件亦可。

賽果及晉級表  
小組賽

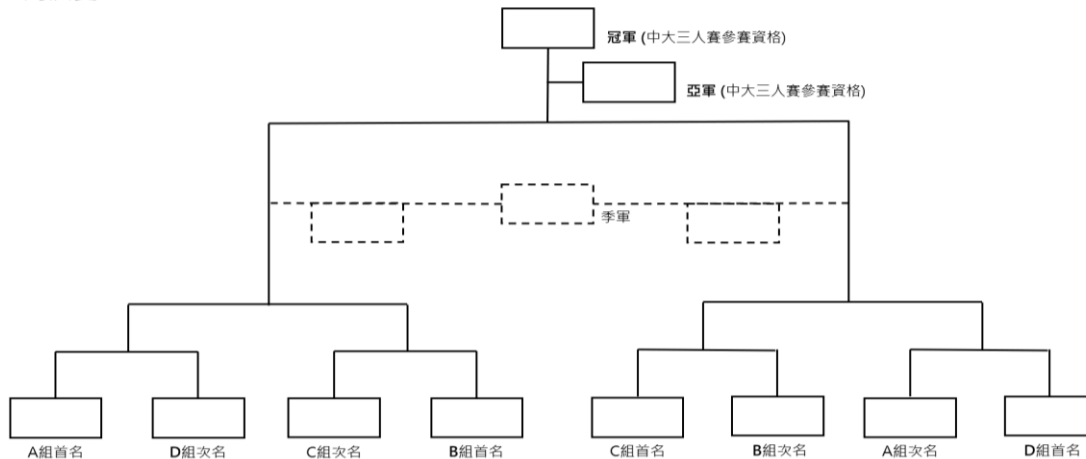
A組	基督教香港信義會心誠中學	南亞路德會沐恩中學	路德會西門英才中學	排名
基督教香港信義會心誠中學				
南亞路德會沐恩中學				
路德會西門英才中學				

B組	皇仁養生會中學	大埔三育中學	明愛粉嶺陳震夏中學	排名
皇仁養生會中學				
大埔三育中學				
明愛粉嶺陳震夏中學				

C組	青年會書院	浸信會永隆中學	宣道會陳朱素華紀念中學	排名
青年會書院				
浸信會永隆中學				
宣道會陳朱素華紀念中學				

D組	博愛醫院陳楷紀念中學	加拿大神召會嘉智中學	恩主教書院	排名
博愛醫院陳楷紀念中學				
加拿大神召會嘉智中學				
恩主教書院				

淘汰賽



其他比賽資訊：<https://asia.gymaesthetics.com/zh/pages/ga3x3>

(SM) 中學男子組

比賽場地: 明愛粉嶺陳震夏中學

分組表

A組	球隊
A1	仁愛堂陳黃淑芳紀念中學
A2	明愛粉嶺陳震夏中學
A3	林大輝中學

B組	球隊
B1	圓玄學院妙法寺內明陳呂重德紀念中學
B2	東華三院邱金元中學
B3	香港道教聯合會圓玄學院第一中學

C組	球隊
C1	青年會書院
C2	基督教香港信義會心誠中學
C3	鄭植之中學

D組	球隊
D1	東華三院辛亥年總理中學
D2	中華基督教會全完中學
D3	德信中學

比賽賽制:

初賽分四組進行單循環賽事，每組首兩名晉級淘汰賽

淘汰賽進行單淘汰制，定出冠亞季軍

主隊請穿淺色球衣作賽，客隊請穿深色球衣作賽

比賽按照FIBA 3x3最新頒佈之規則作賽

比賽報到:

中學組報到時間為12:45PM

請於報到時出示有顯示個人相片及出生日期的身份證明文件，例如身份證、護照、學界證等，實體版或電子版的證明文件亦可。

賽果及晉級表

小組賽

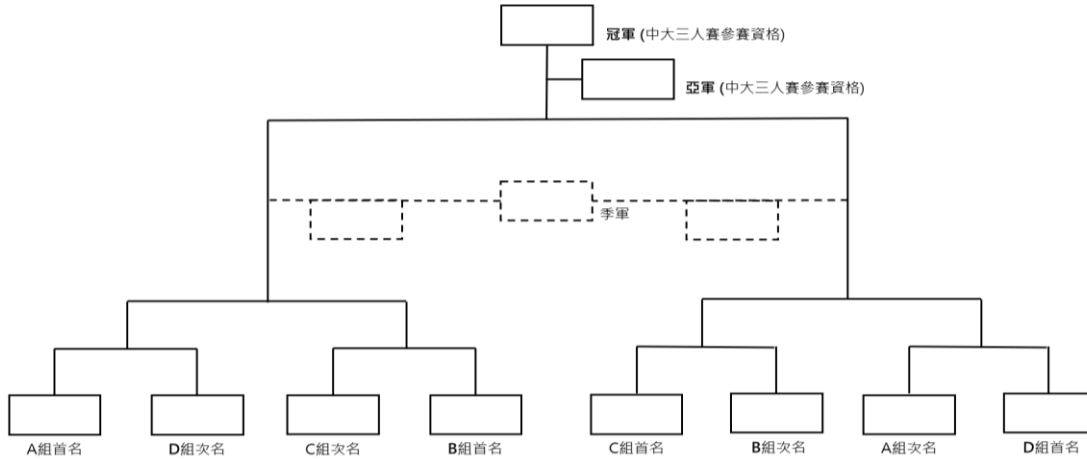
A組	仁愛堂陳黃淑芳紀念中學	明愛粉嶺陳震夏中學	林大輝中學	排名
仁愛堂陳黃淑芳紀念中學				
明愛粉嶺陳震夏中學				
林大輝中學				

B組	圓玄學院妙法寺內明陳呂重德紀念中學	東華三院邱金元中學	香港道教聯合會圓玄學院第一中學	排名
圓玄學院妙法寺內明陳呂重德紀念中學				
東華三院邱金元中學				
香港道教聯合會圓玄學院第一中學				

C組	青年會書院	基督教香港信義會心誠中學	鄭植之中學	排名
青年會書院				
基督教香港信義會心誠中學				
鄭植之中學				

D組	東華三院辛亥年總理中學	中華基督教會全完中學	德信中學	排名
東華三院辛亥年總理中學				
中華基督教會全完中學				
德信中學				

淘汰賽



其他比賽資訊：<https://asia.gymaesthetics.com/zh/pages/ga3x3>



## GA110 學界三人籃球挑戰賽 2024 4月28日 (日) 新界區賽事

比賽場地: 明愛粉嶺陳震夏中學

Court 1							Court 2						Court 3						Court 4						
時間	組別	場次	主隊	v	客隊	賽果	組別	場次	主隊	v	客隊	賽果	時間	組別	場次	主隊	v	客隊	賽果	組別	場次	主隊	v	客隊	賽果
900	新PM	1	A1	v	A2		新PM	2	B1	v	B2		900	新PF	1	A1	v	A2		新PF	2	B1	v	B2	
920	新PM	3	C1	v	C2		新PM	4	D1	v	D2		920	新PF	3	C1	v	C2		新PF	4	D1	v	D2	
940	新PM	5	A1	v	A3		新PM	6	B1	v	B3		940	新PF	5	A1	v	A3		新PF	6	B1	v	B3	
1000	新PM	7	C1	v	C3		新PM	8	D1	v	D3		1000	新PF	7	C1	v	C3		新PF	8	D1	v	D3	
1020	新PM	9	A2	v	A3		新PM	10	B2	v	B3		1020	新PF	9	A2	v	A3		新PF	10	B2	v	B3	
1040	新PM	11	C2	v	C3		新PM	12	D2	v	D3		1040	新PF	11	C2	v	C3		新PF	12	D2	v	D3	
1100	新PM						新PM						1100	新PF						新PF					
1120	新PM	13	A首名	v	D次名		新PM	14	C次名	v	B首名		1120	新PF	13	A首名	v	D次名		新PF	14	C次名	v	B首名	
1140	新PM	15	C首名	v	B次名		新PM	16	A次名	v	D首名		1140	新PF	15	C首名	v	B次名		新PF	16	A次名	v	D首名	
1200	新PM						新PM						1200	新PF						新PF					
1220	新PM	17	13勝	v	14勝		新PM	18	15勝	v	16勝		1220	新PF	17	13勝	v	14勝		新PF	18	15勝	v	16勝	
1240	新PM	19(冠)	17勝	v	18勝		新PM	20(季)	17負	v	18負		1240	新PF	19(冠)	17勝	v	18勝		新PF	20(季)	17負	v	18負	
1300	頒獎禮						頒獎禮						頒獎禮						頒獎禮						
1320	新SM	1	A1	v	A2		新SM	2	B1	v	B2		1320	新SF	1	A1	v	A2		新SF	2	B1	v	B2	
1340	新SM	3	C1	v	C2		新SM	4	D1	v	D2		1340	新SF	3	C1	v	C2		新SF	4	D1	v	D2	
1400	新SM	5	A1	v	A3		新SM	6	B1	v	B3		1400	新SF	5	A1	v	A3		新SF	6	B1	v	B3	
1420	新SM	7	C1	v	C3		新SM	8	D1	v	D3		1420	新SF	7	C1	v	C3		新SF	8	D1	v	D3	
1440	新SM	9	A2	v	A3		新SM	10	B2	v	B3		1440	新SF	9	A2	v	A3		新SF	10	B2	v	B3	
1500	新SM	11	C2	v	C3		新SM	12	D2	v	D3		1500	新SF	11	C2	v	C3		新SF	12	D2	v	D3	
1520	新SM						新SM						1520	新SF						新SF					
1540	新SM	13	A首名	v	D次名		新SM	14	C次名	v	B首名		1540	新SF	13	A首名	v	D次名		新SF	14	C次名	v	B首名	
1600	新SM	15	C首名	v	B次名		新SM	16	A次名	v	D首名		1600	新SF	15	C首名	v	B次名		新SF	16	A次名	v	D首名	
1620	新SM						新SM						1620	新SF						新SF					
1640	新SM	17	13勝	v	14勝		新SM	18	15勝	v	16勝		1640	新SF	17	13勝	v	14勝		新SF	18	15勝	v	16勝	
1700	新SM	19(冠)	17勝	v	18勝		新SM	20(季)	17負	v	18負		1700	新SF	19(冠)	17勝	v	18勝		新SF	20(季)	17負	v	18負	
1720	頒獎禮						頒獎禮						頒獎禮						頒獎禮						

主隊請穿淺色球衣作賽，客隊請穿深色球衣作賽  
比賽按照FIBA 3x3最新頒佈之規則作賽

其他比賽資訊：<https://asia.gymaesthetics.com/zh/pages/ga3x3>