

GA110 學界三人籃球挑戰賽 2024
4月27日 (六) 九龍區賽事

(PF) 小學女子組
分組表

比賽場地: 明愛粉嶺陳震夏中學

A組	球隊
A1	天主教伍華小學
A2	香港培正小學
A3	佛教慈敬學校

B組	球隊
B1	聖公會奉基千禧小學
B2	德望小學暨幼稚園
B3	聖公會聖安德烈小學

C組	球隊
C1	慈雲山聖文德天主教小學
C2	中華基督教會基法小學 (油塘)
C3	葛量洪校友會黃埔學校

D組	球隊
D1	民生書院小學
D2	馬頭涌官立小學 (紅磡灣)
D3	聖博德學校

比賽賽制:

初賽分四組進行單循環賽事，每組首兩名晉級淘汰賽

淘汰賽進行單淘汰制，定出冠亞季軍

主隊請穿淺色球衣作賽，客隊請穿深色球衣作賽

比賽按照FIBA 3x3最新頒佈之規則作賽

比賽報到:

小學組報到時間為8:30AM

請於報到時出示有顯示個人相片及出生日期的身份證明文件，例如身份證、護照、學界證等，實體版或電子版的證明文件亦可。

賽果及晉級表

小組賽

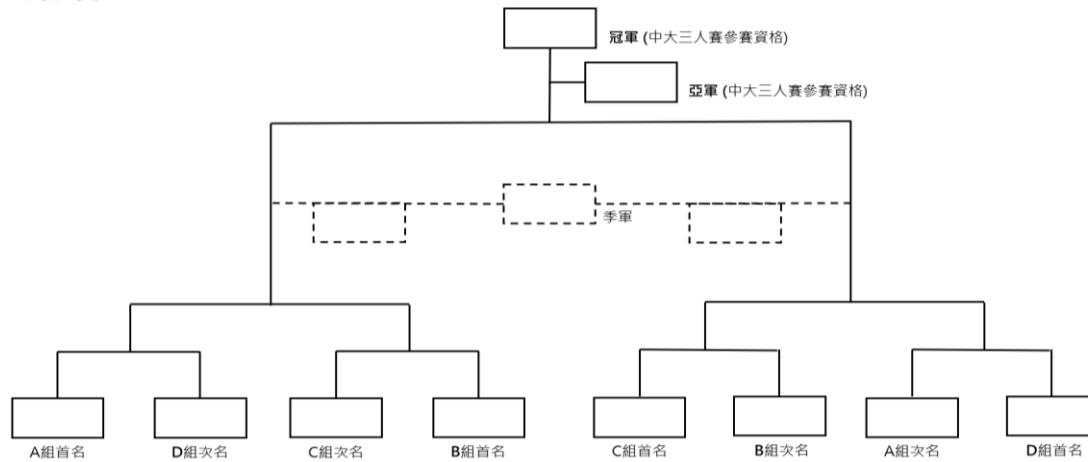
A組	天主教伍華小學	香港培正小學	佛教慈敬學校	排名
天主教伍華小學				
香港培正小學				
佛教慈敬學校				

B組	聖公會奉基千禧小學	德望小學暨幼稚園	聖公會聖安德烈小學	排名
聖公會奉基千禧小學				
德望小學暨幼稚園				
聖公會聖安德烈小學				

C組	慈雲山聖文德天主教小學	中華基督教會基法小學 (油塘)	葛量洪校友會黃埔學校	排名
慈雲山聖文德天主教小學				
中華基督教會基法小學 (油塘)				
葛量洪校友會黃埔學校				

D組	民生書院小學	馬頭涌官立小學 (紅磡灣)	聖博德學校	排名
民生書院小學				
馬頭涌官立小學 (紅磡灣)				
聖博德學校				

淘汰賽



其他比賽資訊：<https://asia.gymaesthetics.com/zh/pages/ga3x3>

GA110 學界三人籃球挑戰賽 2024
4月27日 (六) 九龍區賽事

(PM) 小學男子組
分組表

比賽場地: 明愛粉嶺陳震夏中學

A組	球隊
A1	聖博德學校
A2	福建中學附屬學校
A3	中華基督教會基法小學 (油塘)

B組	球隊
B1	聖公會德田李兆強小學
B2	中華基督教會協和小學
B3	漢師德萃學校

C組	球隊
C1	崇真小學暨幼稚園
C2	葛量洪校友會黃埔學校
C3	喇沙小學

D組	球隊
D1	英華小學
D2	聖公會聖紀文小學
D3	保良局林文燦英文小學

比賽賽制:

初賽分四組進行單循環賽事，每組首兩名晉級淘汰賽

淘汰賽進行單淘汰制，定出冠亞季軍

主隊請穿淺色球衣作賽，客隊請穿深色球衣作賽

比賽按照FIBA 3x3最新頒佈之規則作賽

比賽報到:

小學組報到時間為8:30AM

請於報到時出示有顯示個人相片及出生日期的身份證明文件，例如身份證、護照、學界證等，實體版或電子版的證明文件亦可。

賽果及晉級表
小組賽

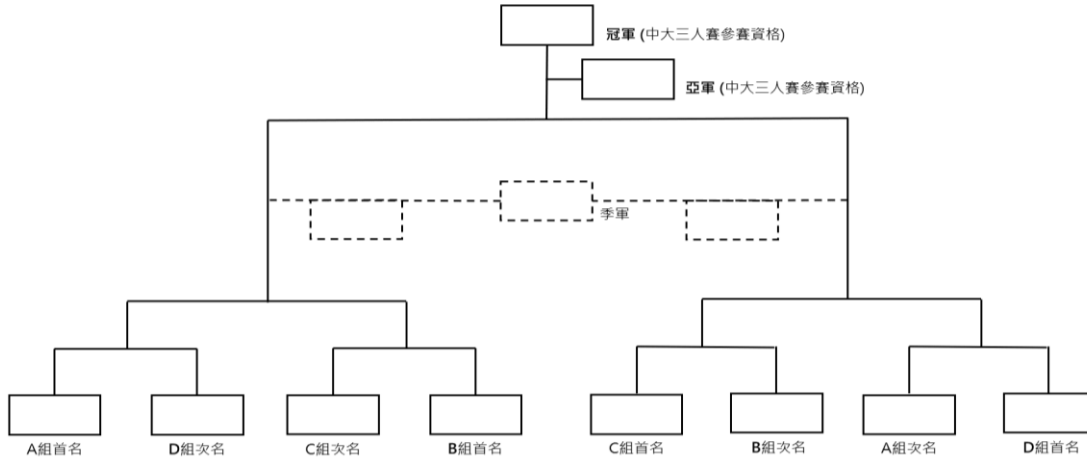
A組	聖博德學校	福建中學附屬學校	中華基督教會基法小學 (油塘)	排名
聖博德學校				
福建中學附屬學校				
中華基督教會基法小學 (油塘)				

B組	聖公會德田李兆強小學	中華基督教會協和小學	漢師德萃學校	排名
聖公會德田李兆強小學				
中華基督教會協和小學				
漢師德萃學校				

C組	崇真小學暨幼稚園	葛量洪校友會黃埔學校	喇沙小學	排名
崇真小學暨幼稚園				
葛量洪校友會黃埔學校				
喇沙小學				

D組	英華小學	聖公會聖紀文小學	保良局林文燦英文小學	排名
英華小學				
聖公會聖紀文小學				
保良局林文燦英文小學				

淘汰賽



其他比賽資訊：<https://asia.gymaesthetics.com/zh/pages/ga3x3>



GA110 學界三人籃球挑戰賽 2024
4月27日 (六) 九龍區賽事

(SF) 中學女子組
分組表

比賽場地: 明愛粉嶺陳震夏中學

A組	球隊
A1	潔心林炳炎中學
A2	聖公會聖馬利亞堂 莫慶堯中學
A3	香港培道中學

B組	球隊
B1	地利亞修女紀念學校 (百老匯)
B2	協恩中學
B3	聖公會蔡功譜中學

C組	球隊
C1	順利天主教中學
C2	寶覺中學
C3	伊利沙伯中學

D組	球隊
D1	香港培正中學
D2	聖母玫瑰書院
D3	基督教香港信義會 信義中學

比賽賽制:

初賽分四組進行單循環賽事，每組首兩名晉級淘汰賽

淘汰賽進行單淘汰制，定出冠亞季軍

主隊請穿淺色球衣作賽，客隊請穿深色球衣作賽

比賽按照FIBA 3x3最新頒佈之規則作賽

比賽報到:

中學組報到時間為12:45PM

請於報到時出示有顯示個人相片及出生日期的身份證明文件，例如身份證、護照、學界證等，實體版或電子版的證明文件亦可。

賽果及晉級表
小組賽

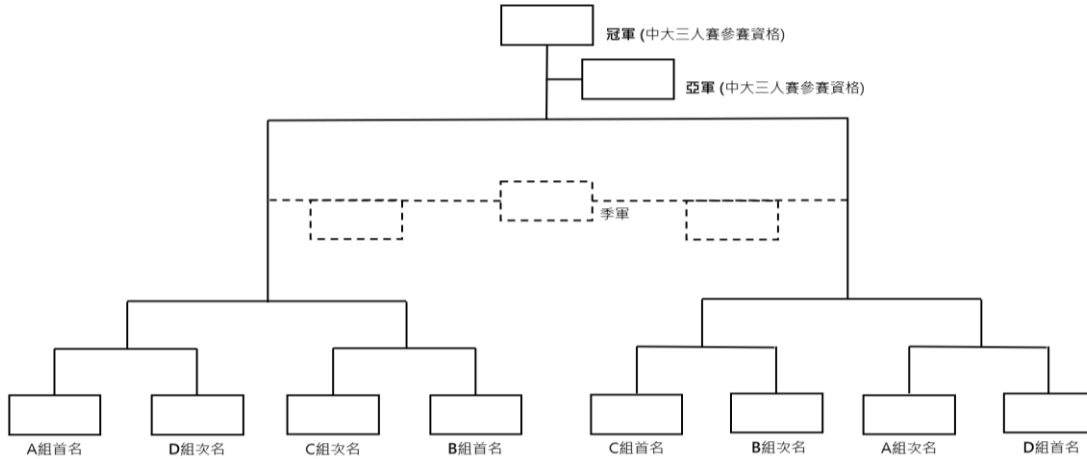
A組	潔心林炳炎中學	聖公會聖馬利亞堂 莫慶堯中學	香港培道中學	排名
潔心林炳炎中學				
聖公會聖馬利亞堂 莫慶堯中學				
香港培道中學				

B組	地利亞修女紀念學校 (百老匯)	協恩中學	聖公會蔡功譜中學	排名
地利亞修女紀念學校 (百老匯)				
協恩中學				
聖公會蔡功譜中學				

C組	順利天主教中學	寶覺中學	伊利沙伯中學	排名
順利天主教中學				
寶覺中學				
伊利沙伯中學				

D組	香港培正中學	聖母玫瑰書院	基督教香港信義會 信義中學	排名
香港培正中學				
聖母玫瑰書院				
基督教香港信義會 信義中學				

淘汰賽



其他比賽資訊：<https://asia.gymaesthetics.com/zh/pages/ga3x3>

(SM) 中學男子組
分組表

比賽場地: 明愛粉嶺陳震夏中學

A組	球隊
A1	獻主會聖母院書院
A2	惠僑英文中學
A3	英華書院

B組	球隊
B1	喇沙書院
B2	可立中學 (薈色園主辦)
B3	伊利沙伯中學

C組	球隊
C1	拔萃男書院
C2	聖公會聖三一堂中學
C3	觀塘瑪利諾書院

D組	球隊
D1	觀塘官立中學
D2	聖公會蔡功譜中學
D3	聖若瑟英文中學

比賽賽制:

初賽分四組進行單循環賽事，每組首兩名晉級淘汰賽
淘汰賽進行單淘汰制，定出冠亞季軍
主隊請穿淺色球衣作賽，客隊請穿深色球衣作賽
比賽按照FIBA 3x3最新頒佈之規則作賽

比賽報到:

中學組報到時間為12:45PM

請於報到時出示有顯示個人相片及出生日期的身份證明文件，例如身份證、護照、學界證等，實體版或電子版的證明文件亦可。

賽果及晉級表
小組賽

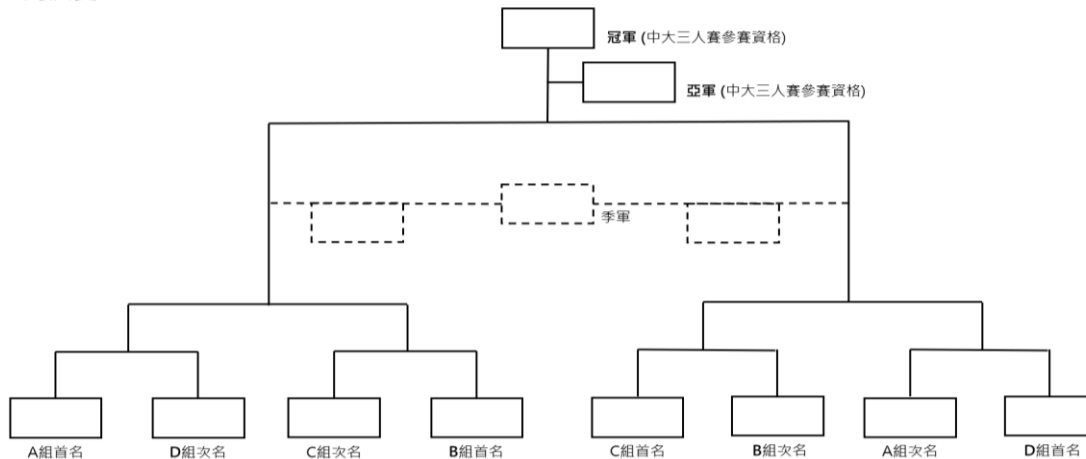
A組	獻主會聖母院書院	惠僑英文中學	英華書院	排名
獻主會聖母院書院				
惠僑英文中學				
英華書院				

B組	喇沙書院	可立中學 (薈色園主辦)	伊利沙伯中學	排名
喇沙書院				
可立中學 (薈色園主辦)				
伊利沙伯中學				

C組	拔萃男書院	聖公會聖三一堂中學	觀塘瑪利諾書院	排名
拔萃男書院				
聖公會聖三一堂中學				
觀塘瑪利諾書院				

D組	觀塘官立中學	聖公會蔡功譜中學	聖若瑟英文中學	排名
觀塘官立中學				
聖公會蔡功譜中學				
聖若瑟英文中學				

淘汰賽



其他比賽資訊：<https://asia.gymaesthetics.com/zh/pages/ga3x3>



GA110 學界三人籃球挑戰賽 2024 4月27日 (六) 九龍區賽事

比賽場地: 明愛粉嶺陳震夏中學

Court 1						Court 2						Court 3						Court 4							
時間	組別	場次	主隊	v	客隊	賽果	組別	場次	主隊	v	客隊	賽果	時間	組別	場次	主隊	v	客隊	賽果	組別	場次	主隊	v	客隊	賽果
900	九PM	1	A1	v	A2		九PM	2	B1	v	B2		900	九PF	1	A1	v	A2		九PF	2	B1	v	B2	
920	九PM	3	C1	v	C2		九PM	4	D1	v	D2		920	九PF	3	C1	v	C2		九PF	4	D1	v	D2	
940	九PM	5	A1	v	A3		九PM	6	B1	v	B3		940	九PF	5	A1	v	A3		九PF	6	B1	v	B3	
1000	九PM	7	C1	v	C3		九PM	8	D1	v	D3		1000	九PF	7	C1	v	C3		九PF	8	D1	v	D3	
1020	九PM	9	A2	v	A3		九PM	10	B2	v	B3		1020	九PF	9	A2	v	A3		九PF	10	B2	v	B3	
1040	九PM	11	C2	v	C3		九PM	12	D2	v	D3		1040	九PF	11	C2	v	C3		九PF	12	D2	v	D3	
1100	九PM						九PM					1100	九PF						九PF						
1120	九PM	13	A首名	v	D次名		九PM	14	C次名	v	B首名		1120	九PF	13	A首名	v	D次名		九PF	14	C次名	v	B首名	
1140	九PM	15	C首名	v	B次名		九PM	16	A次名	v	D首名		1140	九PF	15	C首名	v	B次名		九PF	16	A次名	v	D首名	
1200	九PM						九PM					1200	九PF						九PF						
1220	九PM	17	13勝	v	14勝		九PM	18	15勝	v	16勝		1220	九PF	17	13勝	v	14勝		九PF	18	15勝	v	16勝	
1240	九PM	19(冠)	17勝	v	18勝		九PM	20(季)	17負	v	18負		1240	九PF	19(冠)	17勝	v	18勝		九PF	20(季)	17負	v	18負	
1300	頒獎禮												1300	頒獎禮											
1320	九SM	1	A1	v	A2		九SM	2	B1	v	B2		1320	九SF	1	A1	v	A2		九SF	2	B1	v	B2	
1340	九SM	3	C1	v	C2		九SM	4	D1	v	D2		1340	九SF	3	C1	v	C2		九SF	4	D1	v	D2	
1400	九SM	5	A1	v	A3		九SM	6	B1	v	B3		1400	九SF	5	A1	v	A3		九SF	6	B1	v	B3	
1420	九SM	7	C1	v	C3		九SM	8	D1	v	D3		1420	九SF	7	C1	v	C3		九SF	8	D1	v	D3	
1440	九SM	9	A2	v	A3		九SM	10	B2	v	B3		1440	九SF	9	A2	v	A3		九SF	10	B2	v	B3	
1500	九SM	11	C2	v	C3		九SM	12	D2	v	D3		1500	九SF	11	C2	v	C3		九SF	12	D2	v	D3	
1520	九SM						九SM					1520	九SF						九SF						
1540	九SM	13	A首名	v	D次名		九SM	14	C次名	v	B首名		1540	九SF	13	A首名	v	D次名		九SF	14	C次名	v	B首名	
1600	九SM	15	C首名	v	B次名		九SM	16	A次名	v	D首名		1600	九SF	15	C首名	v	B次名		九SF	16	A次名	v	D首名	
1620	九SM						九SM					1620	九SF						九SF						
1640	九SM	17	13勝	v	14勝		九SM	18	15勝	v	16勝		1640	九SF	17	13勝	v	14勝		九SF	18	15勝	v	16勝	
1700	九SM	19(冠)	17勝	v	18勝		九SM	20(季)	17負	v	18負		1700	九SF	19(冠)	17勝	v	18勝		九SF	20(季)	17負	v	18負	
1720	頒獎禮												1720	頒獎禮											

主隊請穿淺色球衣作賽 · 客隊請穿深色球衣作賽
比賽按照FIBA 3x3最新頒佈之規則作賽

其他比賽資訊 : <https://asia.gymaesthetics.com/zh/pages/ga3x3>