

BATTERY INSTALLATION

- To release battery cover on bottom, push down and lift cover up.
- Install (2) AA batteries. Be sure batteries are inserted in the proper direction (Fig. 1) and replace battery cover.

Note: Alkaline batteries are recommended for maximum battery life.

CANDLE OPERATION

- To use ON/OFF operation: Slide switch to ON to operate (Fig. 2).
- To use single-stage timer: At the desired 'ON' time, slide switch to TIMER to activate (Fig. 2). Candle will automatically turn on at the set time everyday and turn off after five hours.

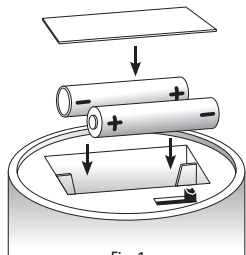


Fig. 1

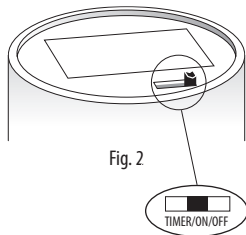


Fig. 2

CANDLE MAINTENANCE

- Clean with a soft, dry cloth.
- If needed, use a damp cloth and mild household soap.

CAUTION

- Flaming motion (shifting) effect design is delicate in nature. Touching the flame piece could cause improper performance.
- This product is not water proof. Place this product away from damp surroundings and do not submerge in water.
- Candle is made of REAL WAX and is FLAMMABLE. This product is designed for INDOOR USE. Keep away from any heat source that could cause the wax to soften or melt.
- To avoid wax deposits on any surface, place on a protective base.
- Failure to insert batteries correctly may shorten the life of the batteries or cause batteries to leak, which may damage the candle.
- Do not mix old and new batteries. Do not mix alkaline, carbon zinc, rechargeable nickel cadmium or rechargeable nickel metal hydride batteries.
- Do not dispose of batteries in fire. Recycle or dispose of batteries as per battery manufacturer recommendations.


wax candle with realistic flame
bougie à flamme réaliste

Distributed exclusively by **abbott**
Scan the QR for more product information



INSTALLATION DE PILES

- Pour enlever le couvercle des piles, pousser vers le bas et soulever.
- Installer (2) piles AA. Se rassurer que les piles soient insérées dans la bonne direction (Fig. 1) et replacer le couvercle. Note: Les piles Alcaline sont recommandées pour un fonctionnement maximal des piles.

FONCTIONNEMENT DE LA BOUGIE

- Pour utiliser le fonctionnement ON/OFF: Glisser le bouton vers ON (Fig. 2).
- Pour utiliser la minuterie à phase unique: Au temps désiré, glisser le bouton vers TIMER pour activer la minuterie (Fig. 2). La bougie va s'allumer automatiquement au moment programmé chaque jour et va s'éteindre après 5 heures.

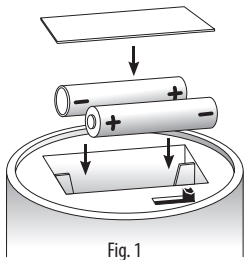


Fig. 1

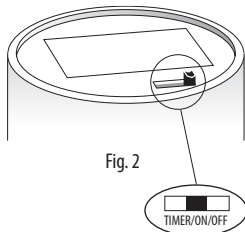


Fig. 2

ENTRETIEN DE LA BOUGIE

- Laver avec un chiffon sèche et propre.
- Au besoin, utiliser un chiffon humide avec du savon doux.

AVERTISSEMENT

- Le modèle du mouvement de la flamme est délicat et toucher la morceau de la flamme pourrait causer une performance fautive.
- Ce produit n'est pas imperméable. Placer ce produit hors des espaces humides et ne pas submerger dans l'eau.
- La bougie est faite de VRAIE CIRE et est INFLAMMABLE. Ce produit est créé pour l'USAGE INTERIEUR. Garder loin de toute source de chaleur qui pourrait causer la cire à se radoucir ou à se fondre.
- Pour éviter les traces de cire sur des surfaces, placer sur une base protectrice.
- Une mauvaise installation des piles pourrait raccourcir leur vie ou causer les piles à couler, ce qui pourrait endommager la bougie.
- Ne pas combiner des nouvelles piles avec des vieilles. Ne pas combiner des piles d'alcalin, de carbone-zinc, des accumulateurs de cadmium, ou des accumulateurs de nickel-hydrure métallique.
- Ne pas jeter les piles dans le feu. Recycler ou se débarrasser des piles tel que recommandé par le manufacturier.


wax candle with realistic flame
bougie à flamme réaliste

Distribué exclusivement par **abbott**
Scannez le QR pour plus d'information sur le produit.

