

# Model 17935 17936 17937

Original Bluetooth-vejledning  
Original Bluetooth-veiledning  
Original Bluetooth-Bruksanvisning  
Alkuperäinen Bluetoothin käyttöohje  
Original Bluetooth guide  
Original Bluetooth-anleitung

DK

NO

SE

FI

GB

DE



**GROWW**®

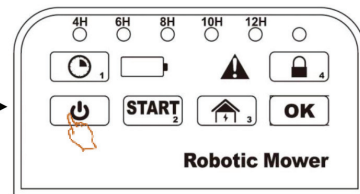
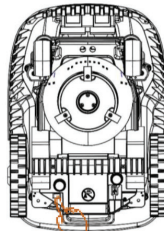
# BLUETOOTH-VEJLEDNING

## Indstil din robotplæneklipper trådløst via Bluetooth

1. Scan denne QR-kode for at downloade og installere den gratis app på din smartphone eller tablet.



2. Gennemfør installationen af appen, og tænd for robotplæneklipperen



3. Forbind robotplæneklipperen med din smartphone eller tablet via Bluetooth. Følg anvisningerne i appen som vist nedenfor.



#### 4. Opdater robotplæneklipperens firmware trådløst via Bluetooth

Appen tjekker automatisk robotplæneklipperens firmwareversion. Hvis en ny firmwareversion er tilgængelig, kan du trykke på knappen "Update Mower's Firmware" (Opdater robotplæneklipperens firmware) på siden "Setting" (Indstillinger).

I denne sammenhæng bør du opdatere robotplæneklipperens firmware ved at følge de nedenstående trin.

##### Trin 1:

Betjening af robotplæneklipperen

Sæt hovedafbryderen i positionen ON (tændt), men tænd ikke for robotplæneklipperen på betjeningspanelet.

Tryk samtidigt på knapperne POWER og OK. Alle kontrollamper lyser grønt.

##### Trin 2:

Betjening i appen

Åbn appen, og forbind robotplæneklipperen med din smartphone eller tablet via Bluetooth.

Tryk på "Update Mower's firmware" (Opdater robotplæneklipperens firmware) på siden Settings (Indstillinger)

##### Trin 3:

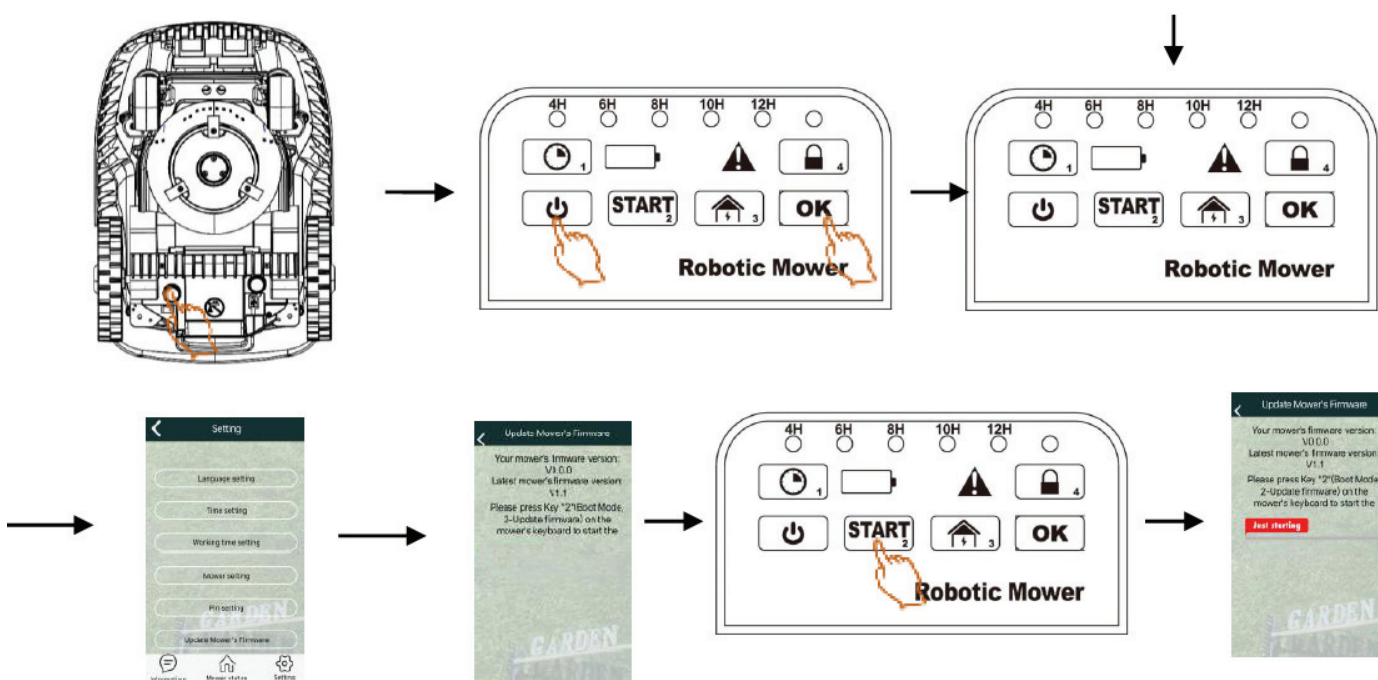
Betjening af robotplæneklipperen

Tryk på knappen START/2 for at starte firmwareopdateringen.

Når opdateringen er gennemført, genstartes robotplæneklipperen automatisk.

Bemærk!

- Opdateringen tager cirka 4-6 minutter.
- Sørg for, at batteriet er opladet mindst 50%, inden du påbegynder opdateringen.
- Tryk ikke på hovedafbryderen, mens robotplæneklipperen opdateres.



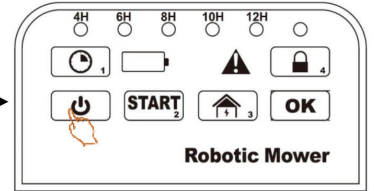
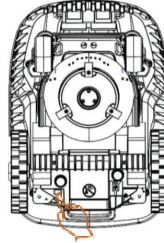
# BLUETOOTH-VEILEDNING

## Still inn robotgressklipperen trådløst via Bluetooth

1. Skann denne QR-koden for å laste ned og installere den gratis appen på smarttelefonen eller nettbrettet.



2. Gjennomfør installasjonen av appen, og slå på robotgressklipperen



3. Koble robotgressklipperen til smarttelefonen eller nettbrettet via Bluetooth. Følg anvisningene i appen som vist nedenfor.



#### 4. Oppdater robotgressklipperens fastvare trådløst via Bluetooth

Appen sjekker automatisk robotgressklipperens fastvareversjon. Hvis en ny fastvareversjon er tilgjengelig, kan du trykke på knappen "Update Mower's Firmware" (Oppdater robotgressklipperens fastvare) på siden "Setting" (Innstillinger). I denne sammenhengen bør du oppdatere robotgressklipperens fastvare ved å følge trinnene nedenfor.

##### Trinn 1:

Betjening av robotgressklipperen

Sett hovedbryteren i posisjonen ON (på), men ikke slå på robotgressklipperen på betjeningspanelet.

Trykk samtidig på knappene POWER og OK. Alle kontrollampene lyser grønt.

##### Trinn 2:

Betjening i appen

Åpne appen og koble robotgressklipperen til smarttelefonen eller nettbrettet via Bluetooth.

Trykk på "Update Mower's firmware" (Oppdater robotgressklipperens fastvare) på siden Settings (Innstillinger)

##### Trinn 3:

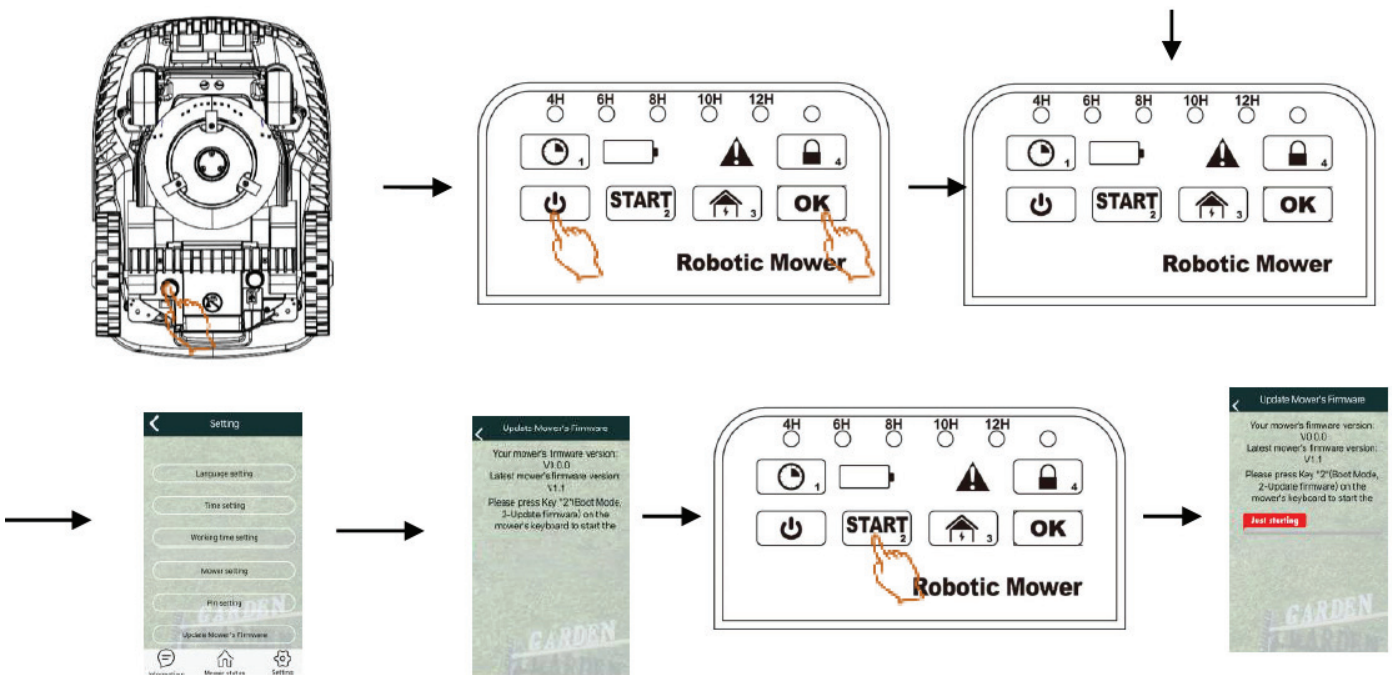
Betjening av robotgressklipperen

Trykk på START/2 for å starte fastvareoppdateringen.

Når oppdateringen er gjennomført, starter robotgressklipperen automatisk på nytt.

Merk!

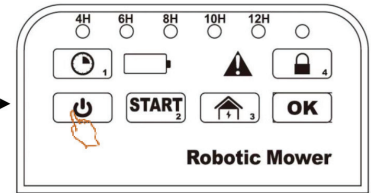
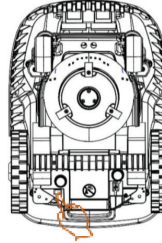
- Oppdateringen tar cirka 4-6 minutter.
- Sørg for at batteriet er ladet opp minst 50 % før du begynner med oppdateringen.
- Ikke trykk på hovedbryteren mens robotgressklipperen oppdateres.



# BLUETOOTH-BRUKSANVISNING

## Ställ in din robotgräsklippare trådlöst via Bluetooth

1. Skanna denna QR-kod för att ladda ner och installera den kostnadsfria appen på din smartphone eller surfplatta.
2. Genomför installationen av appen och slå på robotgräsklipparen.



3. Anslut robotgräsklipparen till din smartphone eller surfplatta via Bluetooth. Följ anvisningarna i appen enligt bilderna nedan.



#### 4. Uppdatera robotgräsklipparens firmware trådlöst via Bluetooth.

Appen kontrollerar automatiskt robotgräsklipparens firmwareversion. Om en ny firmwareversion är tillgänglig kan du trycka på knappen "Update Mower's Firmware" (Uppdatera robotgräsklipparens firmware) på sidan "Setting" (Inställningar). I detta sammanhang bör du uppdatera robotgräsklipparens firmware genom att följa de nedanstående stegen.

##### Steg 1:

Användning av robotgräsklipparen

Sätt huvudströmbrytaren i läget ON (påslagen), men slå inte på robotgräsklipparen på kontrollpanelen.

Tryck samtidigt på knapparna POWER och OK. Alla kontrollampor lyser grönt.

##### Steg 2:

Användning i appen

Öppna appen och anslut robotgräsklipparen till din smartphone eller surfplatta via Bluetooth.

Tryck på "Update Mower's Firmware" (Uppdatera robotgräsklipparens firmware) på sidan Settings (Inställningar).

##### Steg 3:

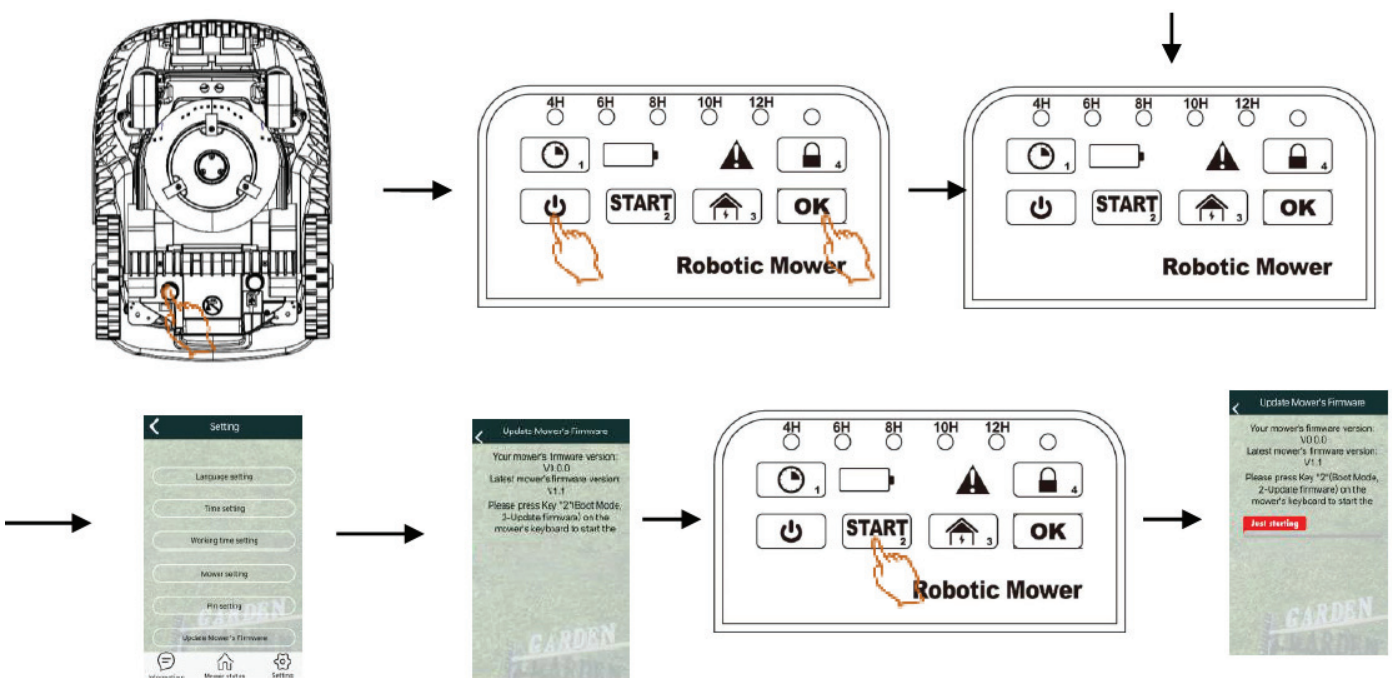
Användning av robotgräsklipparen

Tryck på knappen START/2 för att starta firmwareuppdateringen.

När uppdateringen har genomförts startas robotgräsklipparen om automatiskt.

Obs!

- Uppdateringen tar ca 4-6 minuter.
- Se till att batteriet är uppladdat till minst 50 % innan du påbörjar uppdateringen.
- Tryck inte på huvudströmbrytaren medan robotgräsklipparen uppdateras.



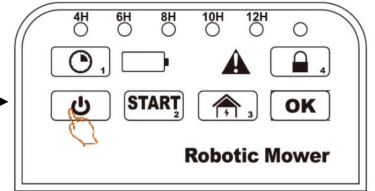
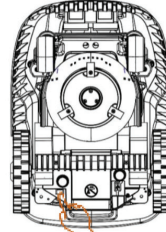
# BLUETOOTHIN KÄYTTÖOHJE

## Asenna robottiruohonleikkuri langattomasti Bluetoothin kautta

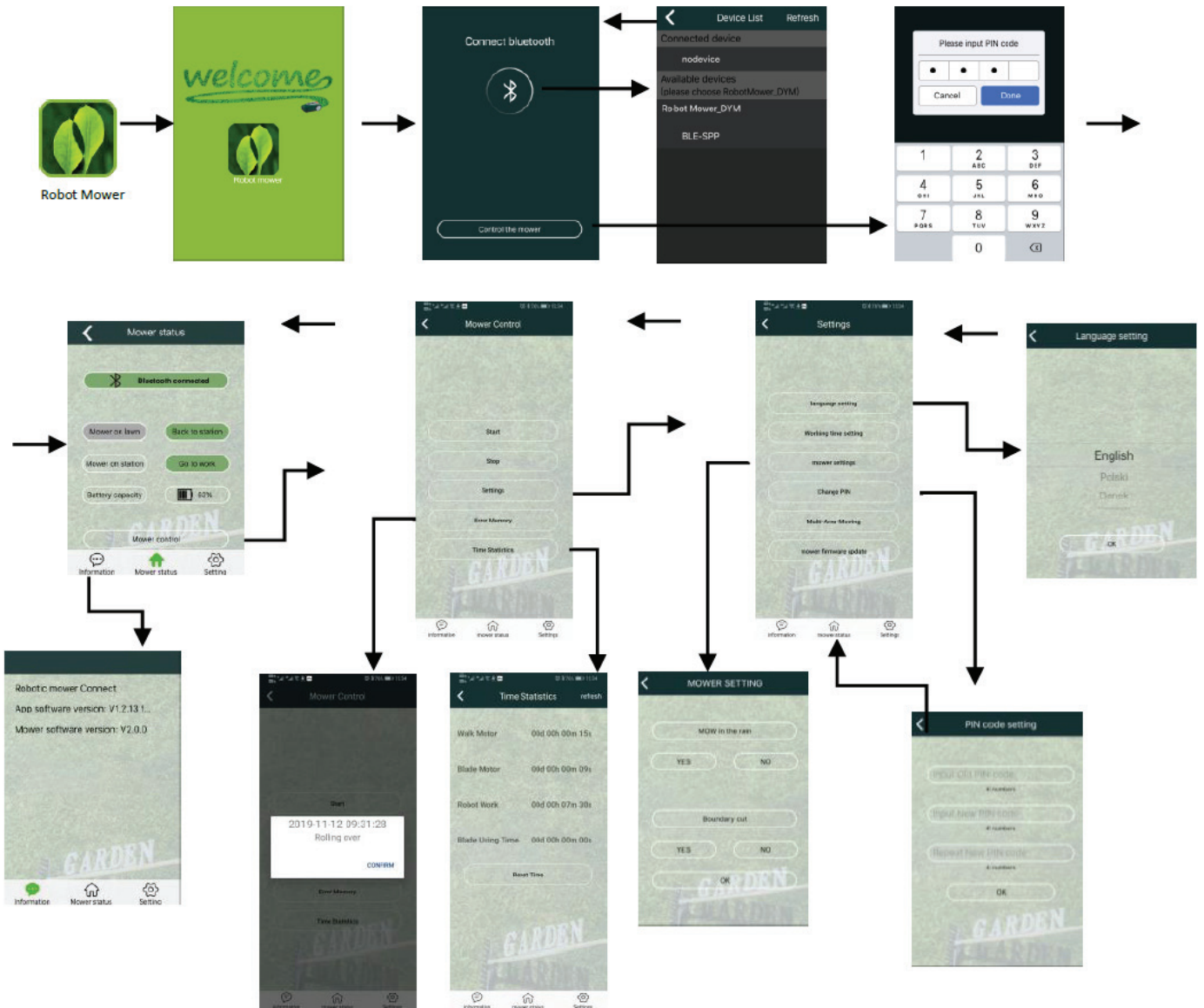
1. Skannaava tämä QR-koodi ladataksesi ja asentaaaksesi ilmaisen sovelluksen älypuhelimellesi tai tablettiisi.



2. Viimeistele sovelluksen asennus ja käynnistä robottiruohonleikkuri.



3. Yhdistä robottiruohonleikkuri älypuhelimellesi tai tablettiisi Bluetoothin kautta. Noudata sovelluksen ohjeita alla olevan kuvan mukaisesti.





4. Päivitä robottiruohonleikkurin laiteohjelmisto langattomasti Bluetoothin kautta  
Sovellus tarkistaa automaattisesti robottiruohonleikkurin laiteohjelmistoversion. Jos uusi laiteohjelmistoversio on saatavilla, voit painaa "Update Mower's Firmware" (Päivitä ruohonleikkurin laiteohjelmisto) -painiketta "Settings" (Asetukset) -sivulla. Tässä yhteydessä sinun tulee päivittää robottiruohonleikkurin laiteohjelmisto noudattamalla alla olevia ohjeita.

**Vaihe 1:**

**Robottiruohonleikkurin käyttö**

Aseta päävirtakytkin ON-asentoon, mutta älä käynnistä robottiruohonleikkuria ohjauspaneelista.

Paina POWER- ja OK-painikkeita yhtä aikaa. Kaikki merkkivalot palavat vihreinä.

**Vaihe 2:**

**Sovelluksen käyttö**

Avaa sovellus ja yhdistä robottiruohonleikkuri älypuhelimellesi tai tablettiisi Bluetoothin kautta.

Napauta "Update Mower's Firmware" (Päivitä ruohonleikkurin laiteohjelmisto) -painiketta "Settings" (Asetukset) -sivulla.

**Vaihe 3:**

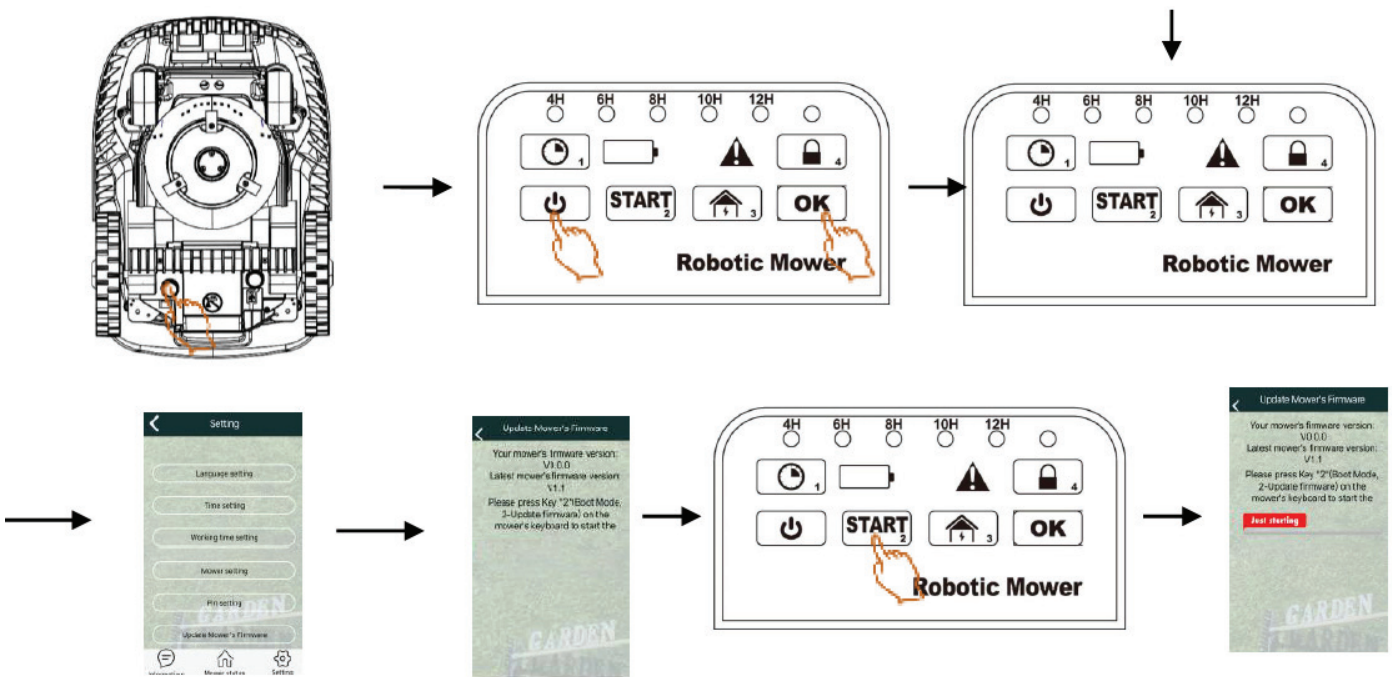
**Robottiruohonleikkurin käyttö**

Aloita laiteohjelmiston päivitys painamalla START/2-painiketta.

Kun päivitys on valmis, robottiruohonleikkuri käynnistyy uudelleen automaattisesti.

**Huomautus!**

- Päivitys kestää noin 4–6 minuuttia.
- Varmista, että akku on ladattu vähintään 50-prosenttisesti ennen päivityksen aloittamista.
- Älä paina päävirtakytkintä, kun päivität robottiruohonleikkuria.



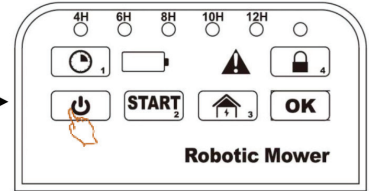
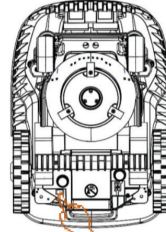
# BLUETOOTH GUIDE

## Set up your robot lawnmower wirelessly via Bluetooth

1. Scan this QR code to download and install the free app on your smartphone or tablet.



2. Complete the app installation and turn on the robot lawnmower.



3. Connect the robot lawnmower to your smartphone or tablet via Bluetooth. Follow the instructions provided in the app.



#### 4. Update the robot lawnmower's firmware wirelessly via Bluetooth

The app automatically checks the robot lawnmower's firmware version. If a new firmware version is available, you can tap the "Update Mower's Firmware" button on the "Settings" page. You should then update the robot lawnmower's firmware by following the steps below.

##### Step 1:

Operating the robot lawnmower

Set the main power switch to the ON position but do not turn on the robot lawnmower on the control panel.

Press the POWER and OK buttons at the same time. All the indicator lights light up green.

##### Step 2:

Operation in the app

Open the app and connect the robot lawnmower to your smartphone or tablet via Bluetooth.

Tap "Update Mower's firmware" on the "Settings" page.

##### Step 3:

Operating the robot lawnmower

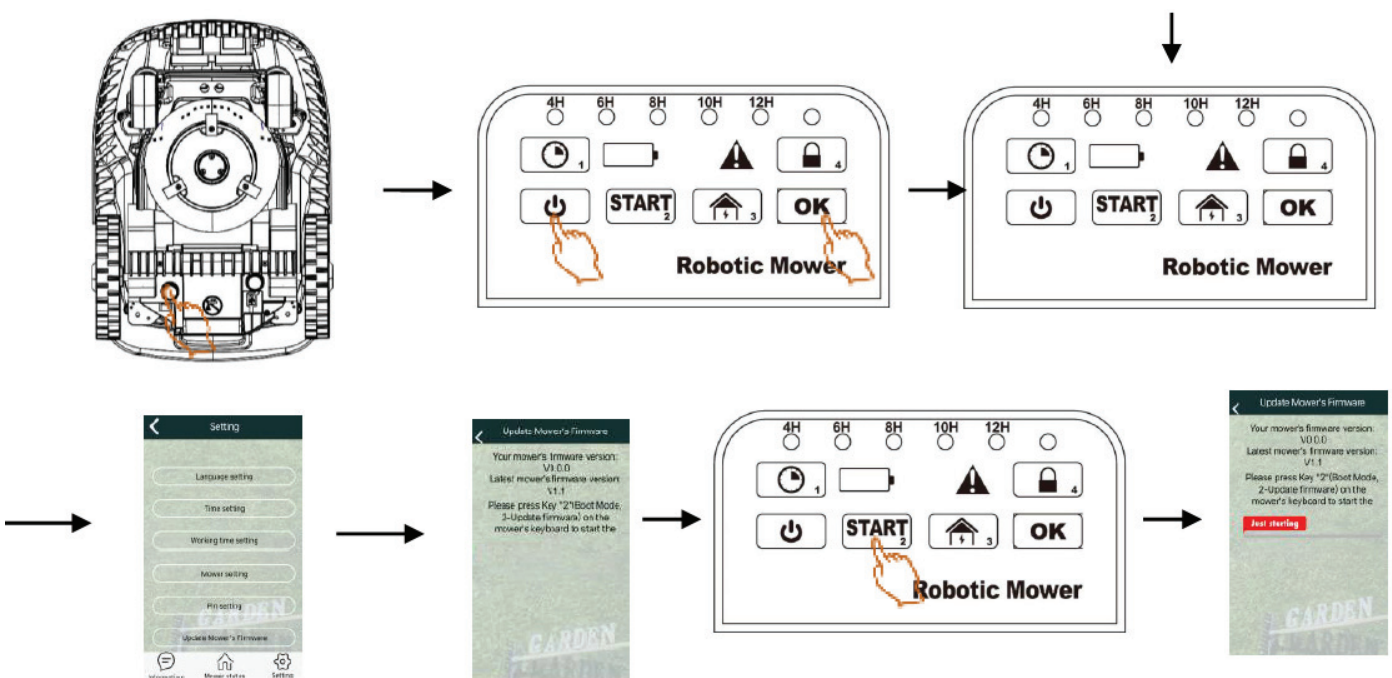
Press the START/2 button to start the firmware update.

When the update is complete, the robot lawnmower restarts automatically.

##### Note!

- The update takes around 4-6 minutes.
- Make sure the battery is at least 50% charged before starting the update.
- Do not press the main power switch while updating the robot lawnmower.

GB



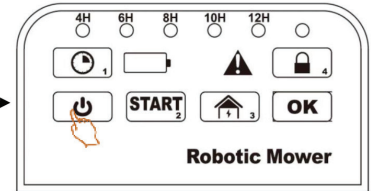
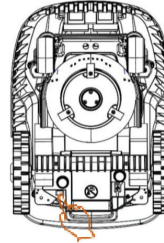
# BLUETOOTH-ANLEITUNG

## Stellen Sie Ihren Roboter-Rasenmäher drahtlos über Bluetooth ein

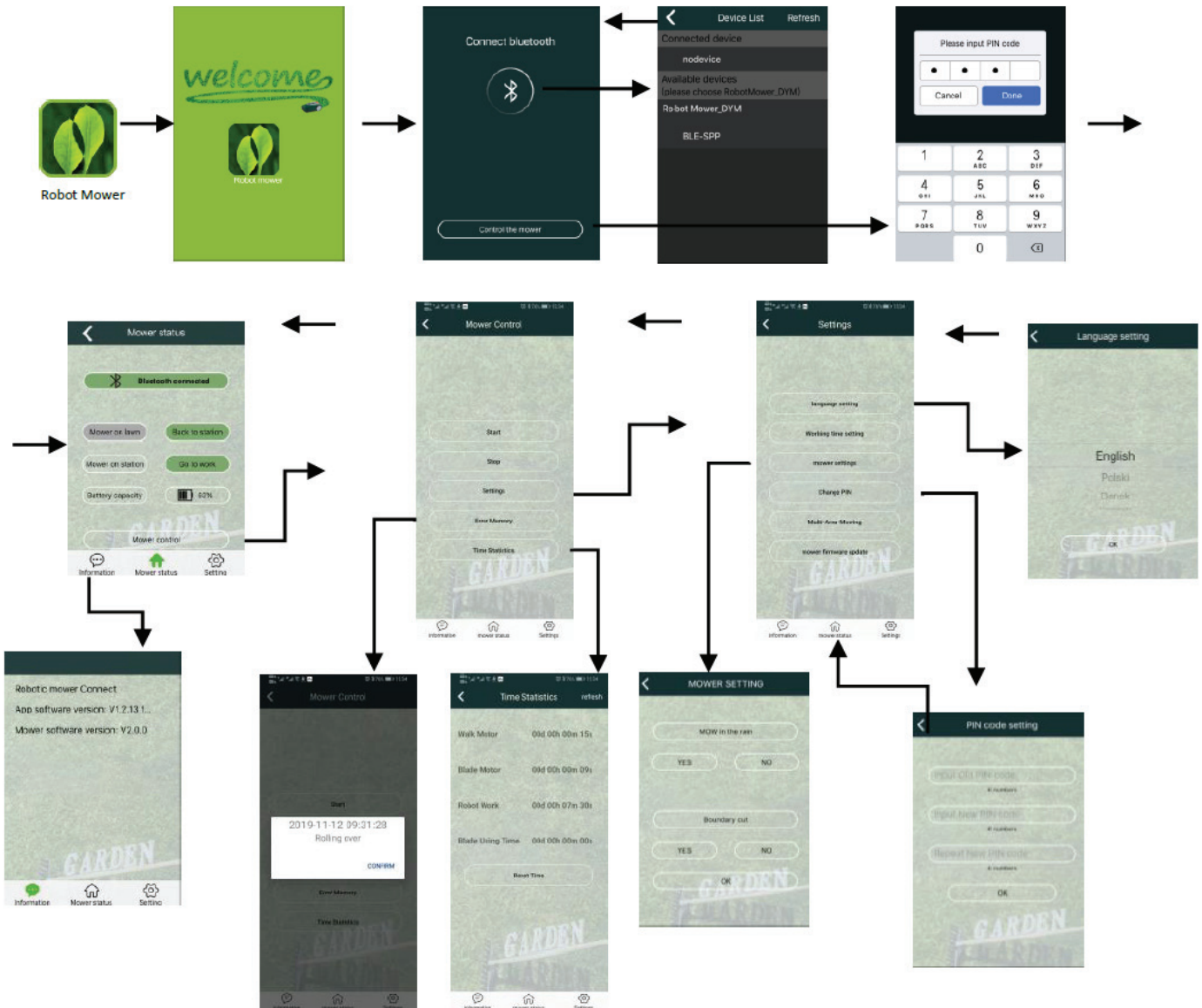
1. Scannen Sie diesen QR-Code, um die Gratis-App herunterzuladen und auf Ihrem Smartphone oder Tablet zu installieren.



2. Führen Sie die Installation der App durch und schalten Sie den Roboter-Rasenmäher ein.



3. Verbinden Sie den Roboter-Rasenmäher über Bluetooth mit Ihrem Smartphone oder Tablet. Folgen Sie den Anweisungen in der App wie unten beschrieben.



#### 4. Aktualisieren Sie die Firmware des Roboter-Rasenmähers drahtlos über Bluetooth.

Die App prüft automatisch die Firmwareversion des Roboter-Rasenmähers. Falls eine neue Firmwareversion verfügbar ist, können Sie auf die Taste „Update Mower’s Firmware“ (Firmware des Roboter-Rasenmähers aktualisieren) auf der Seite „Settings“ (Einstellungen) drücken. In diesem Zusammenhang sollten Sie die Firmware des Roboter-Rasenmähers mit den folgenden Schritten aktualisieren.

##### Schritt 1:

Bedienung des Roboter-Rasenmähers

Bringen Sie den Hauptschalter in die Stellung ON (eingeschaltet), aber schalten Sie den Roboter-Rasenmäher nicht an der Bedienblende ein.

Drücken Sie gleichzeitig auf die Tasten POWER und OK. Alle Kontrollleuchten leuchten grün.

##### Schritt 2:

Bedienung in der App

Öffnen Sie die App und verbinden Sie den Roboter-Rasenmäher über Bluetooth mit Ihrem Smartphone oder Tablet.

Drücken Sie auf „Update Mower’s firmware“ (Firmware des Roboter-Rasenmähers aktualisieren) auf der Seite „Settings“ (Einstellungen).

##### Schritt 3:

Bedienung des Roboter-Rasenmähers

Drücken Sie die Taste START/2, um die Firmware-Aktualisierung zu starten.

Wenn die Aktualisierung durchgeführt ist, wird der Roboter-Rasenmäher automatisch neu gestartet.

##### Hinweis!

- Die Aktualisierung dauert ca. 4 bis 6 Minuten.
- Sorgen Sie dafür, dass der Akku mindestens zu 50 % aufgeladen ist, bevor Sie mit der Aktualisierung beginnen.
- Drücken Sie nicht auf den Hauptschalter, während der Roboter-Rasenmäher aktualisiert wird.

