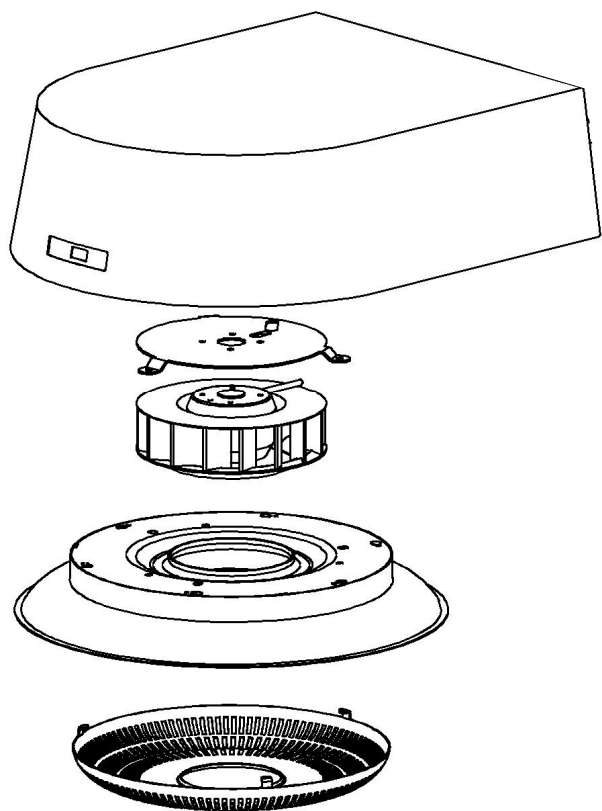


# Monteringsvejledning

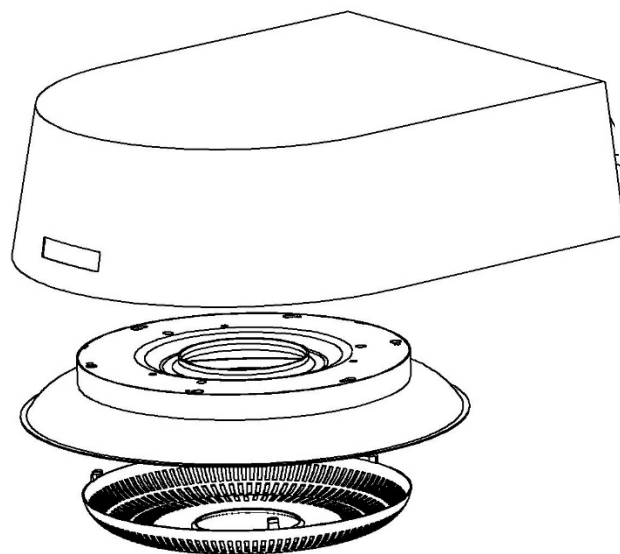
Model Conus 80

Ekstern, Intern, Recirkulering



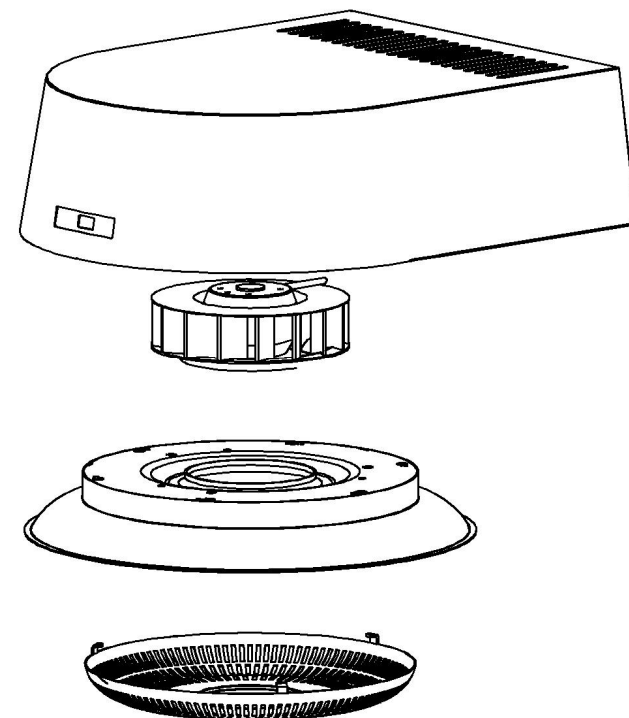
Conus 80 I

*Intern*



Conus 80 E

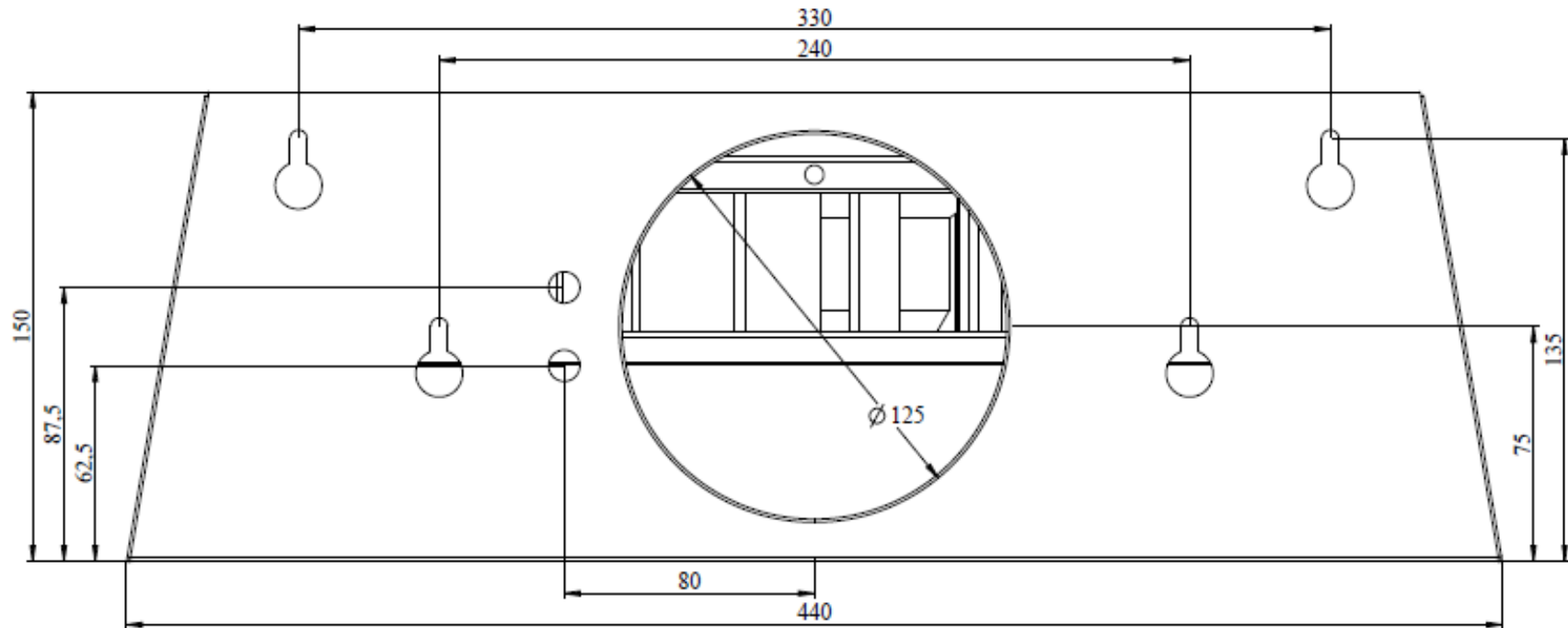
*Ekstern*



Conus 80 R

*Recirkulering*

## Udskæringsmålene til model Conus 80 I, R & E

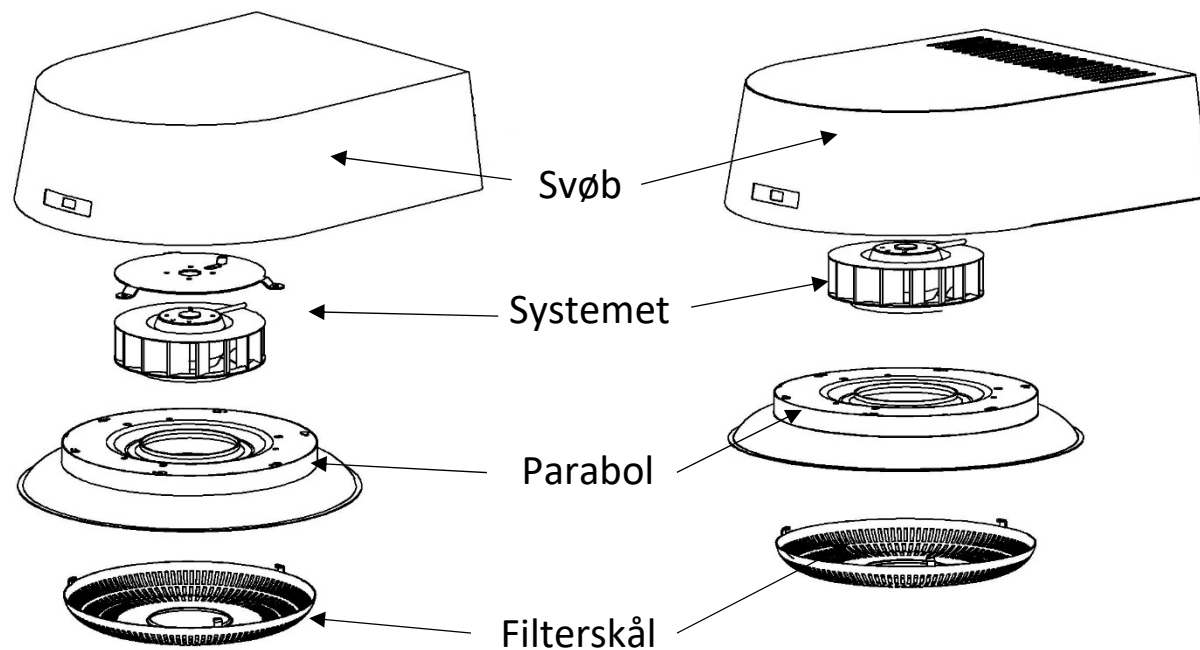


Figur 1: Boreskabelon

Ved montering af **Conus 80 Intern, Ekstern & Recirkulering**, bores der 4 huller efter de anviste mål. Udskær til slangen er  $\varnothing 125$ mm. Anbefalet afstand fra bord til underkant af emhætten er: min 65-70 cm.

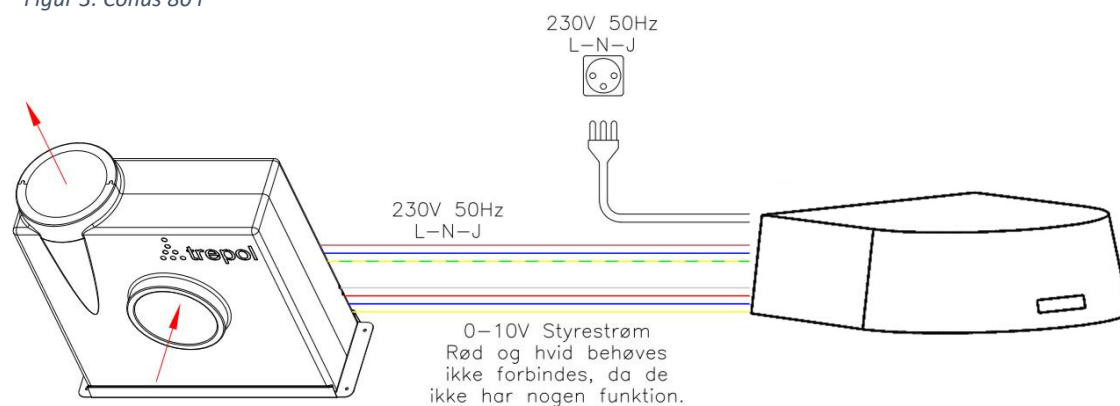
# Conus 80 I & R - Montering

1. Bor 4 huller efter bore mål med anbefalet min. afstand på 65-70cm til bord/falde – Brug den vedlagte 1:1 skabelon, eller se *figur 1* – Isæt plugs og skruer.
2. Filterskål demonteres.
3. Parabol demonteres ved hjælp af 6 skruer.
4. Hele systemet tages ud.
5. Svøbet kan hægtes på de 4 skruer – spænd skruerne til.
6. Ved montering af denne emfang skal man være opmærksom på el – derfor følg el-diagrammet (*Figur 3*) for at undgå stød.
7. Flexslange, el-ledning eller aftræksrør monteres - Husk et spændebånd ved intern motor.
8. Ved Recirkulering – stikprop sættes i stikkontakt.
9. Systemet sættes på plads.
10. Parabol genmonteres på ved hjælp af de 6 skruer.
11. kulfilter isættes ved monitorering af **Conus 80 recirkulation**.
12. Filterskål monteres.



Figur 3: Conus 80 I

Figur 4: Conus 80 R

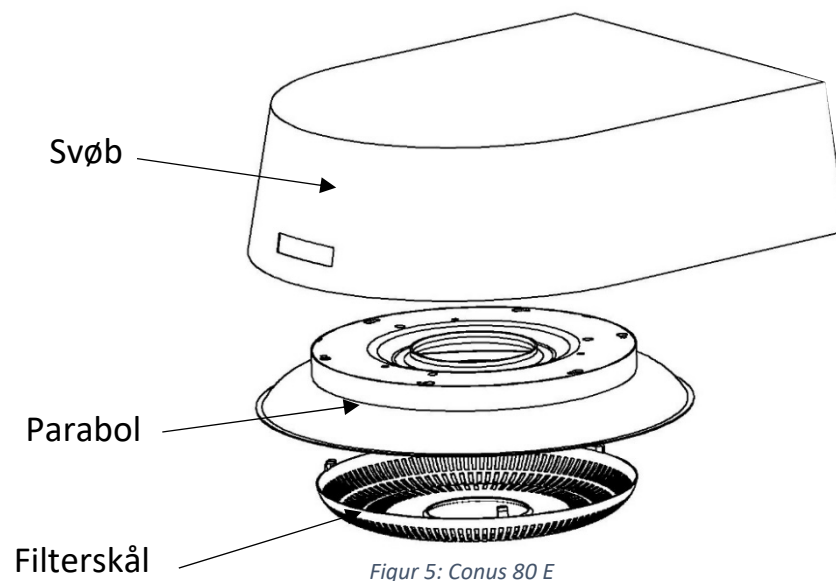


Figur 2: El-diagram

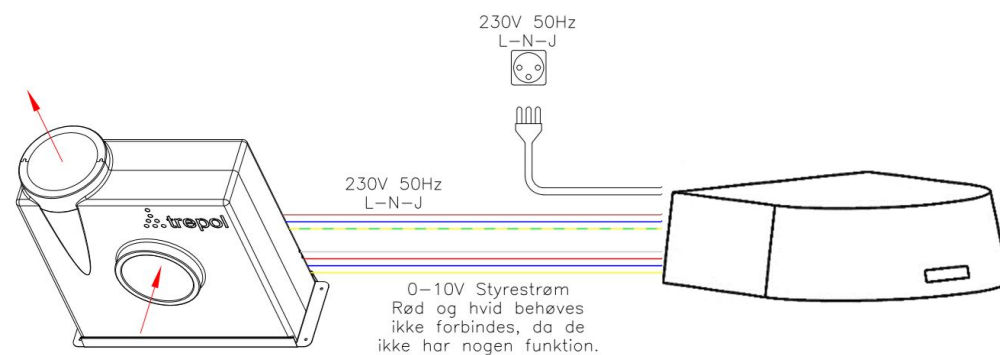
# Conus 80 E - Montering

1. Bor 4 huller efter bore mål med anbefalet min. afstand på 65-70mm til bord/falde. – Brug den vedlagte 1:1 skabelon, eller se *figur 1* - Isæt plugs og skruer.
2. Filterskål demonteres.
3. Parabol demonteres ved hjælp af 6 skruer.
4. Hele systemet tages ud.
5. Svøbet kan hægtes på de 4 skruer – spænd skruerne til.
6. Ved montering af denne emfang skal man være opmærksom på el – derfor følg el-diagrammet (*Figur 5*) for at undgå stød.
7. Flexslange, el-ledning eller aftræksrør monteres - Husk et spændebånd.
8. Systemet sættes på plads.
9. Filterskål monteres.

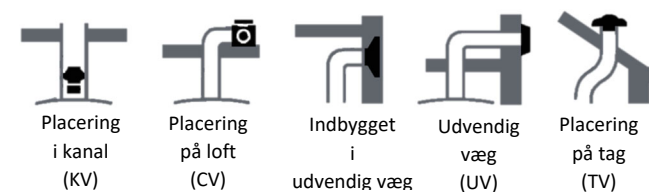
*Der findes flere forskellige placeringer af motorer og disse forskellige placeringer vælges ud optimering af støjniveau i kombination med den ønskede sugeevne. Figur 7*



Figur 5: Conus 80 E



Figur 6: El-diagram



Figur 7: Placering af motor