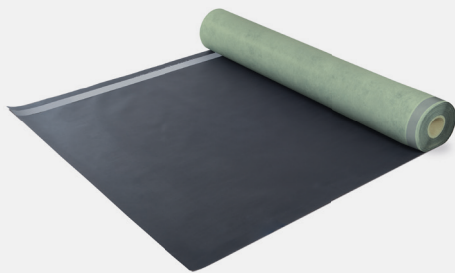


## PRODUCTINFORMATIEBLAD

**OMEGA G20** Facades membraan

Damp-open, UV-bestendige winddichting met twee afwisselend aangebrachte acrylaat kleefstroken voor geventileerde houten gevels. Kan gebruikt worden bij gevels met open voegen tot 20 mm door een speciale afwerkingslaag.

**TOEPASSINGSGBIED**

- Bij gevels met open voegen tot 20 mm door een speciale afwerkingslaag

**VOORDELEN**

- Regenbestendig
- Winddicht
- UV-stabiel
- Dampopen
- Gemakkelijk te versnijden
- Niet reflecterend

**AANBEVOLEN PRODUCTEN**

OMEGA N55 Lijm



OMEGA UVKB Facades band



FASCON EPDM Band



OMEGA FA GD2 Buismanchet



AIRSTOP FROZEN Lijmpasta

**VERKRIJGBAAR IN VOLGENDE AFMETINGEN**

| Type         | Standard          | Standard           | SK DUO            |
|--------------|-------------------|--------------------|-------------------|
| Rolbreedte   | 1,5 m             | 3 m                | 1,5 m             |
| Rollengte    | 50 m              | 50 m               | 50 m              |
| Roloppervlak | 75 m <sup>2</sup> | 150 m <sup>2</sup> | 75 m <sup>2</sup> |

**PRODUCTGEGEVENS (EN 13859-2)**

|                                     |  |             |
|-------------------------------------|--|-------------|
| Samenstelling                       | PES-vlies met TPU-coating aan één kant, twee aan weerszijden aangebrachte acrylaatkleefstroken |             |
| Dikte                               | 0,25 mm  |             |
| Kleur                               | Zwart  |             |
| Oppervlaktegewicht                  | 185 g/m <sup>2</sup>   |             |
| sd-waarde                           | 0,18 ± 0,03 m  |             |
| Temperatuurbestendigheid            | -30 °C - 80 °C   |             |
| UV-bestendigheid                    | Duurzaam   |             |
| Waterdichtheid EN 1928              | W1   |             |
| Buigzaamheid EN 12311-1             | 20 % (±5)  | 25 % (±5)   |
| Scheurweerstand EN 12311-1          | 350 N/50 mm  | 300 N/50 mm |
| Doorscheurweerstand EN 12310-1      | 100 N  | 120 N       |
| Gedrag op lange termijn             | Duurzaam resistent onder gevels met voegen tot 20 mm   |             |
| Weersbestendigheid                  | 12 maanden   |             |
| Brandklasse EN 13501_1 / EN 11925_2 | B-s1, d0   |             |

# OMEGA G20 Facades membraan

## AANWIJZINGEN VOOR DE PLANNING

De onderlaag voor de montage moet droog en schoon zijn, scherpe randen zijn niet toegelaten. Het kader van de onderconstructie van hout of metaal moet zijn afgestemd op de productbreedte van de OMEGA Gevelschem. Er moet rekening worden gehouden met overlappings van minimaal 10 cm.

Voor de bevestiging (mechanisch of door middel van lijmen) van de OMEGA Gevelschem moet het draagvlak voor de bevestiging van de gevelfolie minstens 5 cm bedragen. De lijm vervult de functie van een afdichting en niet die van een krachtgesloten verbinding. De OMEGA Gevelschem moet vervolgens mechanisch worden bevestigd. Tussen de gevelfolie en de zichtbare houten beplanking moet een betengeling/ventilatie voorzien worden!

### (1) ROLAFMETING

Het afkorten van standaard rollen is mogelijk met een cirkelzaag/lintzaag. De scheidingslijn moet altijd overlappen.

### (2) OPSLAG

OMEGA-gevelfolie moet liggend worden opgeslagen en dient met schone handen en schoon gereedschap te worden verwerkt. Er moet op worden gelet dat de OMEGA-gevelfolie niet wordt geplooid, resp. geknikt.

### (3) & (4) PLAATSING

De OMEGA-gevelfolie verticaal van boven naar onder (of horizontaal van links naar rechts) afrollen. Eerst aan één kant recht aanbrengen en tijdelijk bevestigen, vervolgens naar de overige drie kanten opspannen om een strakke plaatsing van de OMEGA-gevelfolie te garanderen. De OMEGA-gevelfolie mechanisch met tackerkrammen of iets dergelijks op de draagconstructie bevestigen. Alle niet-gefixeerde overlappings, hoeken en kanten borgen.

### (5) VERLIJMINGSTECHNIEK

De winddichte verlijming van naden en overlappings van de OMEGA-gevelfolie onderling dient te gebeuren met het kleef- en AIRSTOP FROZEN, OMEGA N55-lijm of OMEGA UVKB-geveltape (Verticale voegverlijming). Bij SK DUO-uitvoering gebeurt de verlijming van de overlappings met behulp van aangebrachte acrylaatkleefstroken. De lijm in de verpakking goed schudden en in de meegeleverde kunststoffles vullen. De lijm ter hoogte van de overlappings op de gevelfolie aanbrengen, met een kwast uitstrijken en aansluitend met een rol of schone doek aandrukken. Omwille van optische redenen altijd een randafstand van 10 mm aanhouden. Let op: de lijm niet laten uitdampen (zogenaamde nat-in-nat-verlijming).

### (6) AANSLUITINGEN

Aansluitingen op metselwerk of plaatwerk met het kleef- en AIRSTOP FROZEN uitvoeren. De te verwerken materialen moeten vrij zijn van stof en vet, de ondergronden moeten bovendien ook een droge structuur en voldoende draagkracht hebben. Aansluitingen op sterk zuigende ondergronden altijd met primer voorbehandelen. De OMEGA-gevelfolie goed in het aangebrachte afdichtmiddel drukken. Aansluitingen op plaatwerk, beton, kunststof en hout kunnen ook worden uitgevoerd met OMEGA N55-lijm.

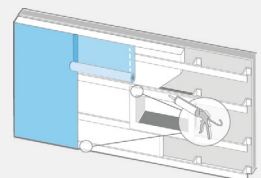
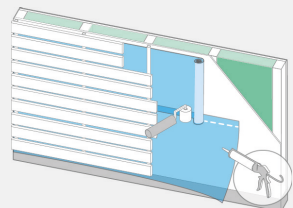
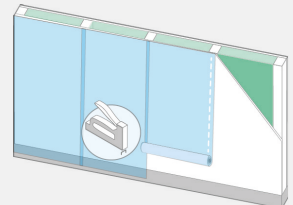
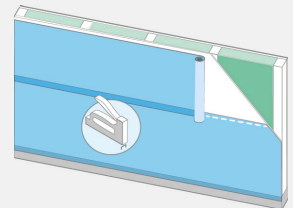
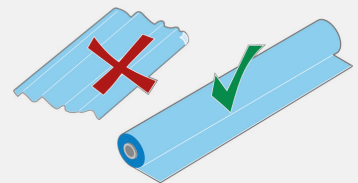
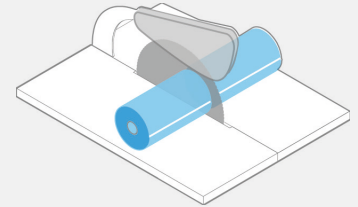
Hiervoor de OMEGA N55 met een kwast op de ondergrond strijken, laten uitdampen en dan met een bijkomende laag OMEGA N55 nat-in-nat verlijmen en de OMEGA-gevelfolie goed aandrukken. (Afhankelijk van de ondergrond kunnen aansluitingsverlijmingen met OMEGA N55 ook in één stap worden uitgevoerd met een nat-in-nat-verlijming). Principeel raden wij een testverlijming aan.

### (7) VENSTERAANSLUITINGEN

OMEGA-gevelfolie kan met het kleef- en AIRSTOP FROZEN, OMEGA N55-lijm of OMEGA UVKB-geveltape worden bevestigd op ramen van hout, kunststof en metaal. Zie bij het punt Aansluitingen voor de verwerking.

### REPARATIE

Beschadigde plekken kunnen met een stuk gevelfolie en OMEGA N55-lijm nat-in-nat worden verlijmd.



#### ISOCELL GmbH & Co KG

Gewerbestraße 9  
5202 NEUMARKT AM WALLERSEE | Österreich  
Tel.: +43 6216 4108  
office@isocell.at

#### ISOCELL SCHWEIZ AG

Herbergstrasse 29  
9524 ZUZWIL | Suisse /Schweiz  
Tel.: +41 71 940 06 72  
office@isocell.ch

#### ISOCELL FRANCE

170 Rue Jean Monnet | ZAC de Prat Pip Sud  
29490 GUIPAVAS | France  
Tél.: +33 2 98 42 11 00  
contact@isocell-france.fr

#### ISOCELL BUREEL BELGIË

Außenborner Weg 1 | Schoppen  
4770 AMEL | Belgique  
Tel.: +32 80 39 90 58  
office@isocell.be

#### ISOCELL Sverige AB

Torshamnsgatan 35  
164 40 KISTA | Sverige  
Tel.: +46 10 130 25 00  
info@isocell.se

**ISOCELL**  
www.isocell.com