



PRODUCTINFORMATIEBLAD

ISOWINDOW FEBA SOFT ES

Het lint venster enkelzijdige bestaat uit een bepleisterbare vlieslaag, welke met een zeer krachtige lijm is gelamineerd. Het op de achterzijde over het gehele oppervlak plakkende band is met gescheiden beschermfolies uitgevoerd. De tape is geschikt voor het binden aan het venstersamenstel.

TOEPASSINGSGBIED

- Om ramen te monteren binnen

NORMEN

- DIN 4108-11
- DIN 4108-7
- ÖNORM B 8110-2
- ÖNORM B 5320
- SIA 180

VOORDELEN

- „Reversed-system“
- „Fingerlift“
- Zacht en flexibel dragend materiaal
- Extreem groot hechtvermogen op alle soorten raamkozijnen en meest verschillende ondergronden zoals beton, OSB, hout, dampremmende folies,...
- Gedeelde beschermfolies
- Goed rekbaar
- Bepleisterbaar en overschilderbaar

VERKRIJGBAAR IN VOLGENDE AFMETINGEN

Type	ES	ES
Rollbreedte	75 mm	100 mm
Rollengte	25 m	25 m
Aftrekbare afdekfolies	15/60	15/85
Kartoninhoud	6 Rol	4 Rol

PRODUCTGEGEVENS

Samenstelling	makkelijk rekbaar vlies, luchtdicht gelamineerd
Kleur	wit
sd-waarde	7 m
Temperatuurbestendigheid	-40 °C - 80 °C
UV-bestendigheid	6 maanden
Verwerkingstemperatuur	-5 °C - 40 °C
Opslag	12 maanden, koel en droog

ISOWINDOW FEBA SOFT ES

INFO

De ISOWINDOW FEBA SOFT ES vensterband wordt na de plaatsing van de venster op het raamkozijn aangebracht. De vlieskant van de band kan worden bepleisterd en beschilderd en moet naar buiten gericht zijn.

(1)

De vensterband ca. 12 cm te lang snijden. Het afdekpapier van het plakband trekken en de bevestigingsstrip zorgvuldig op het raamkozijn aandrukken.

(2)

Aan de hoeken moet een vouw of lus worden gevormd. De vensterband hiervoor tot ca. 2 cm voor de hoek vast aandrukken op het raamkozijn, een beetje optillen en 90 ° draaien.

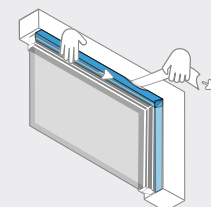
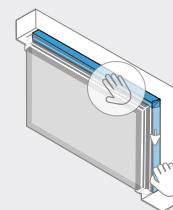
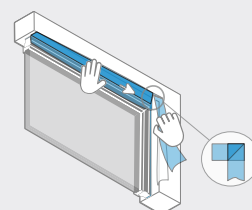
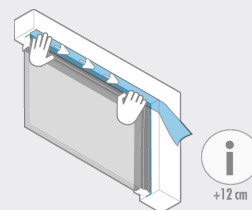
(3)

De vensterband nu verder op het raamkozijn aandrukken. De ontstane vouw dicht de hoeken zo optimaal af. Elke hoek op deze wijze vormen.

(4)

Wanneer de vensterband rondom op het raamkozijn gekleefd is en de voeg geïsoleerd is, moet het afdekpapier van de acrylkleefband worden getrokken en moet de vensterband worden aangedrukt.

Hoe hoger de aandrukdruk, hoe beter de hechting!



ISOCELL GmbH & Co KG

Gewerbestraße 9
5202 NEUMARKT AM WALLERSEE | Österreich
Tel.: +43 6216 4108 | Fax: +43 6216 7979
office@isocell.at

ISOCELL SCHWEIZ AG

Herbergstrasse 29
9524 ZUZWIL | Suisse /Schweiz
Tel.: +41 71 940 06 72
office@isocell.ch

ISOCELL FRANCE

170 Rue Jean Monnet | ZAC de Prat Pip Sud
29490 GUIPAVAS | France
Tél.: +33 2 98 42 11 00 | Fax: +33 2 98 42 11 99
contact@isocell-france.fr

ISOCELL BUREEL BELGIË

Außenborner Weg 1 | Schoppen
4770 AMEL | Belgique
Tel.: +32 80 39 90 58 | Fax: +32 80 39 97 68
office@isocell.be

ISOCELL Sverige AB

Köpsvängen 10
168 67 BROMMA | Sverige
Tel.: +46 10 130 25 00
info@isocell.se

ISOCELL
www.isocell.com