

PRODUCTINFORMATIEBLAD

ISOWINDOW UVAU ES

Eenzijdig vensterband dicht aansluitvoegen van venster aan de buitenkant snel, betrouwbaar en dampopen.. De band bestaat uit een zeer uv-bestendig, bepleisterbaar en overschilderbaar dampopen dragend materiaal en is gelamineerd met hoogwaardig acrylkleefband. ISOWINDOW UVAU ES vensterband is geschikt voor RAL- en ÖNORM B 5320 - conforme inbouw van vensters.

TOEPASSINGSGBIED

- Voor de venster-installatie buiten

NORMEN

- DIN 4108-7
- ÖNORM B 8110-2
- ÖNORM B 5320
- SIA 180

VOORDELEN

- Reversed-system
- Fingerlift
- 12 maanden uv-bestendig
- Wind- en slagregendicht
- Zacht en flexibel dragend materiaal
- Extreem groot hechtvermogen op alle soorten raamkozijnen en meest verschillende ondergronden zoals beton, OSB, hout, dampremmende folies,...
- Bepleisterbaar en overschilderbaar

VERKRIJGBAAR IN VOLGENDE AFMETINGEN

Type	ES	ES
Rollbreedte	80 mm	100 mm
Rollengte	25 m	25 m
Aftrekbare afdekfolies	20/60	20/80
Kartoninhoud	4 Rol	4 Rol

PRODUCTGEGEVENS

Samenstelling	PP - / PU - samenstelling
Kleur	grijs met zwarte opdruk
sd-waarde	0,19 m
Temperatuurbestendigheid	-40 °C - 80 °C
UV-bestendigheid	12 maanden
Verwerkingstemperatuur	-5 °C - 40 °C
Opslag	12 maanden, koel en droog

ISOWINDOW UVAU ES

INFO

De ISOWINDOW UVAU ES vensterband wordt na de plaatsing van de venster op het raamkozijn aangebracht. De grijs vlieskant van de band kan worden bepleisterd en beschilderd en moet naar buiten gericht zijn. De band wordt met acrylkleefband op muur, hout, OSB-plaat of dampremmende folie gekleefd.

(1)

De vensterband ca. 12 cm te lang snijden. Het afdekpapier van het plakband trekken en de bevestigingsstrip zorgvuldig op het raamkozijn aandrukken.

(2)

Aan de hoeken moet een vouw of lus worden gevormd. De vensterband hiervoor tot ca. 2 cm voor de hoek vast aandrukken op het raamkozijn, een beetje optillen en 90 ° draaien.

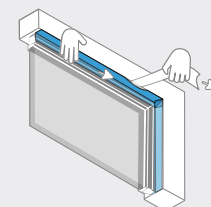
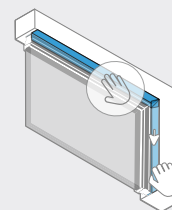
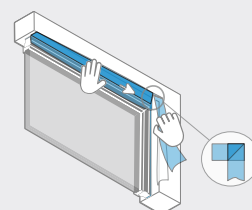
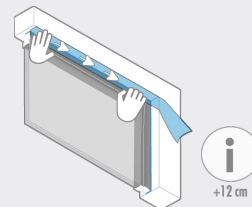
(3)

De vensterband nu verder op het raamkozijn aandrukken. De ontstane vouw dicht de hoeken zo optimaal af. Elke hoek op deze wijze vormen.

(4)

Wanneer de vensterband rondom op het raamkozijn gekleefd is en de voeg geïsoleerd is, moet het afdekpapier van de acrylkleefband worden getrokken en moet de vensterband worden aangedrukt.

Hoe hoger de aandrukdruk, hoe beter de hechting!



ISOCELL GmbH & Co KG

Gewerbestraße 9
5202 NEUMARKT AM WALLERSEE | Österreich
Tel.: +43 6216 4108 | Fax: +43 6216 7979
office@isocell.at

ISOCELL SCHWEIZ AG

Herbergstrasse 29
9524 ZUZWIL | Suisse /Schweiz
Tel.: +41 71 940 06 72
office@isocell.ch

ISOCELL FRANCE

170 Rue Jean Monnet | ZAC de Prat Pip Sud
29490 GUIPAVAS | France
Tél.: +33 2 98 42 11 00 | Fax: +33 2 98 42 11 99
contact@isocell-france.fr

ISOCELL BUREEL BELGIË

Außenborner Weg 1 | Schoppen
4770 AMEL | Belgique
Tel.: +32 80 39 90 58 | Fax: +32 80 39 97 68
office@isocell.be

ISOCELL Sverige AB

Köpsvängen 10
168 67 BROMMA | Sverige
Tel.: +46 10 130 25 00
info@isocell.se

ISOCELL
www.isocell.com