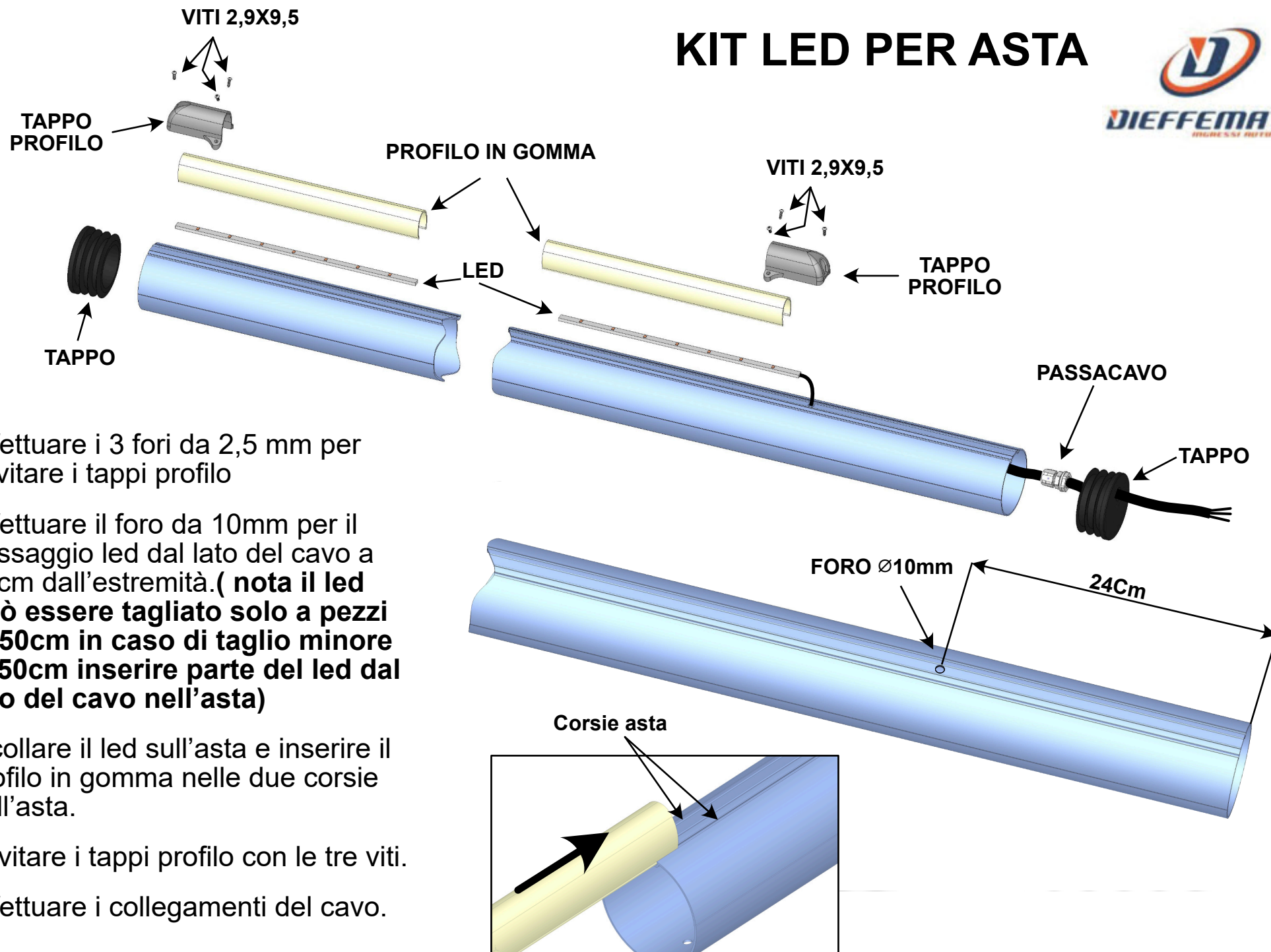
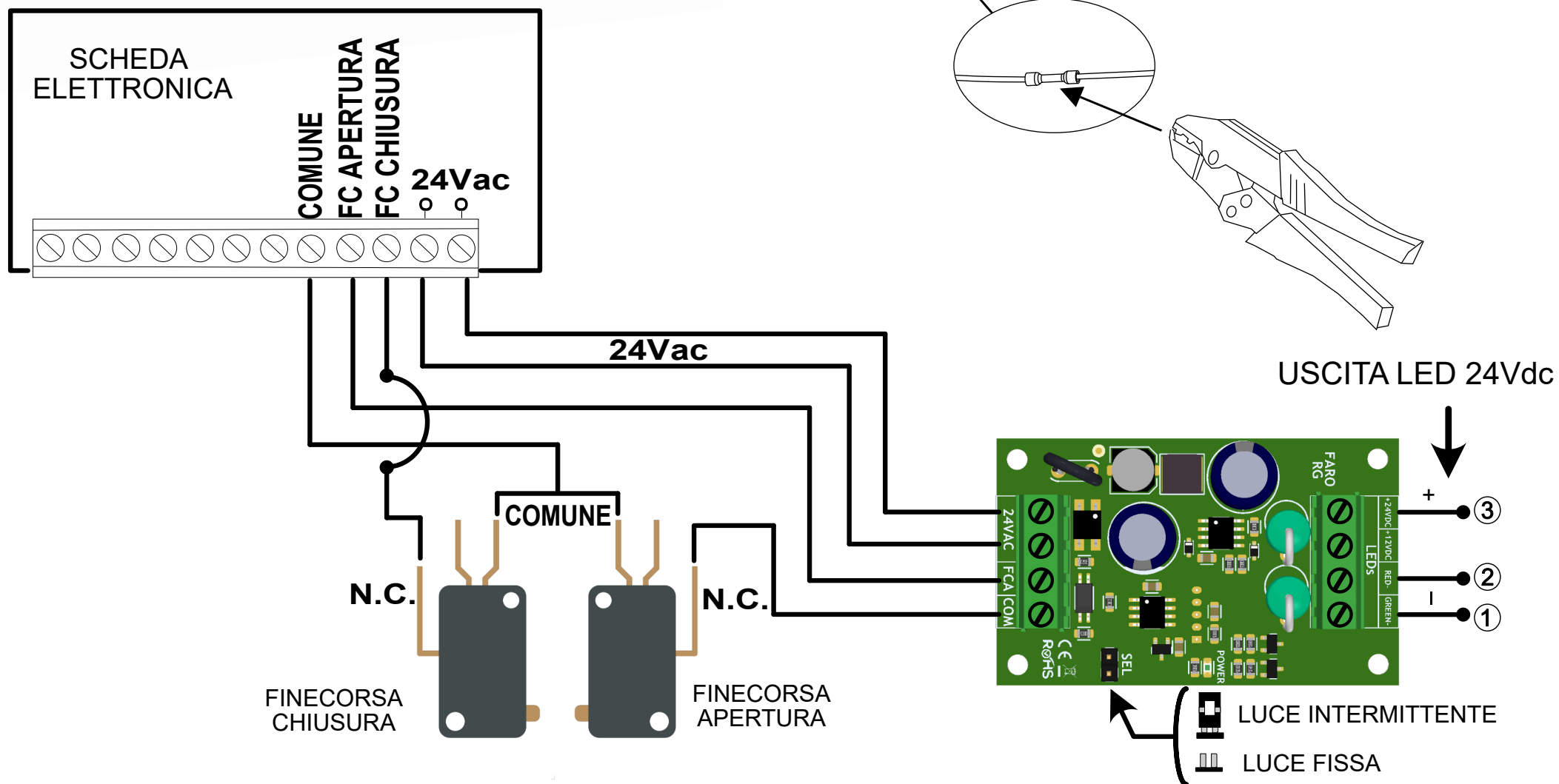
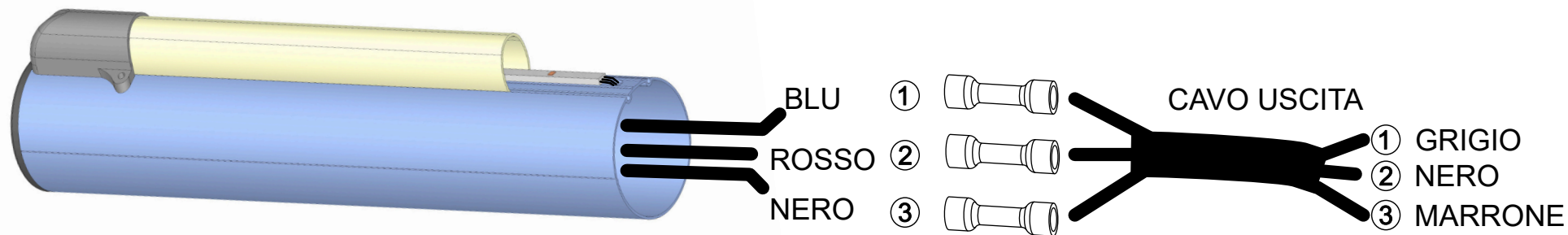


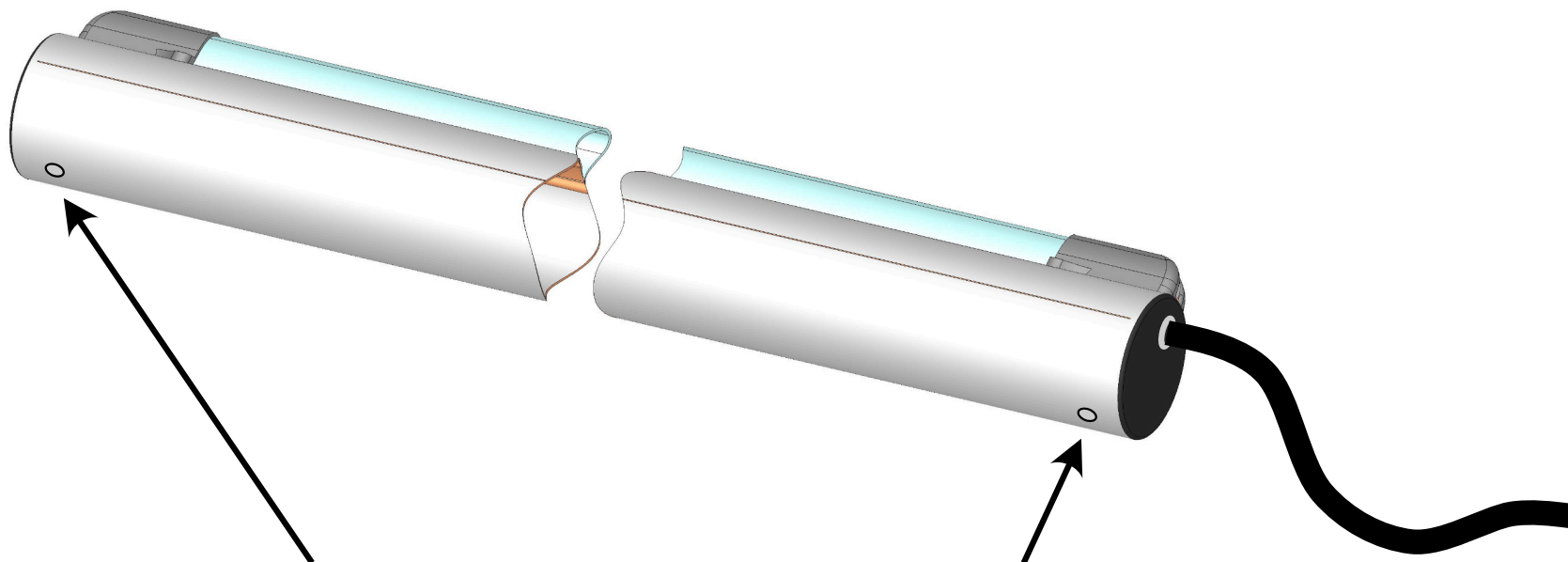
KIT LED PER ASTA



- Effettuare i 3 fori da 2,5 mm per avvitare i tappi profilo
- Effettuare il foro da 10mm per il passaggio led dal lato del cavo a 24cm dall'estremità. (**nota il led può essere tagliato solo a pezzi di 50cm in caso di taglio minore ai 50cm inserire parte del led dal lato del cavo nell'asta**)
- Incollare il led sull'asta e inserire il profilo in gomma nelle due corsie dell'asta.
- Avvitare i tappi profilo con le tre viti.
- Effettuare i collegamenti del cavo.



ATTENZIONE



**PRATICARE NELLA PARTE INFERIORE DELL'ASTA SULLE DUE ESTREMITA' 2 FORI DA 6mm
PER FACILITARE IL DRENAGGIO DELL'ACQUA IN CASO DI INFILTRAZIONI**

I dati e le immagini sono puramente indicativi si riserva il diritto di modificare in qualsiasi momento le caratteristiche dei prodotti descritti a suo insindacabile giudizio, senza alcun preavviso.



Il marchio CE è conforme alla direttiva europea CEE 89/336 + 93/68 D.L.04/12/1992 n.476



ATTENZIONE!! Prima di effettuare l'installazione, leggere attentamente questo manuale. DFM declina ogni responsabilità in caso di non osservanza delle normative vigenti.



Via Mazzini, 51,
San Giovanni Teatino, 66020, (CH)
Email: info@dieffematic.it
Tel. 0852190140
sito web: www.dieffematic.com