

# Pressostato



Gracias por elegir los productos HKI AIR SUSPENSION para controlar su suspensión neumática.

Nuestra misión es proporcionar la mejor experiencia para usted y su vehículo. Nuestro compromiso es enorme, desde el desarrollo, la fabricación, el servicio, la venta y la garantía.

Este manual proporcionará toda la información importante para el uso correcto y seguro de nuestros productos. Sin embargo, si tiene alguna dificultad o si tiene alguna pregunta que no se aborda en este documento, no dude en ponerse en contacto con nuestro equipo.

[hki@hkiairsuspension.com](mailto:hki@hkiairsuspension.com)

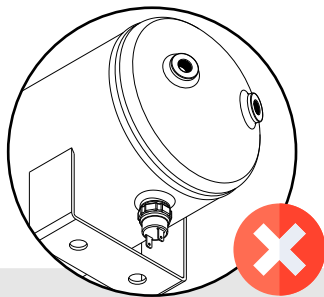
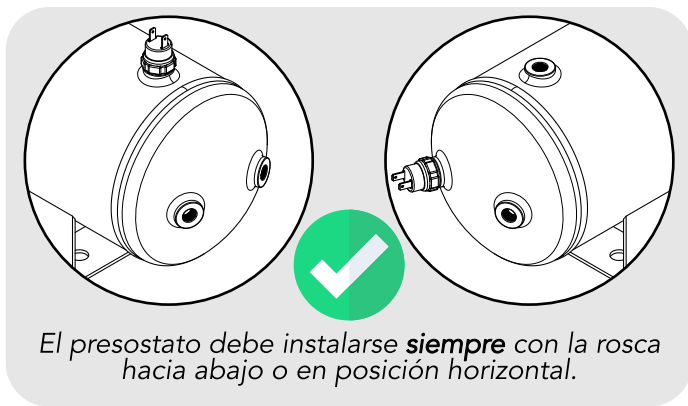
**HKIAIR**  
SUSPENSION

El presostato es un pequeño componente eléctrico de gran importancia. El dispositivo lee la presión del depósito de aire y cuando se conecta al relé del compresor eléctrico, puede controlar el momento en que el compresor necesita encenderse para reemplazar el aire en el tanque y apagar el compresor cuando la presión de aire está en el tanque alcanza el límite preestablecido. En otras palabras, los presostatos son responsables de controlar automáticamente la presión de trabajo del sistema.

## Instalación Neumática

El producto lee la presión del aire almacenado en el tanque. Por lo tanto, elija instalar directamente en el tanque, si esto no es posible, también se puede utilizar cualquier otra región que reciba presión directa del tanque.

*Ejemplo: línea de aire procedente del compresor (siempre después de la válvula de retención) y línea de aire que alimenta las válvulas.*



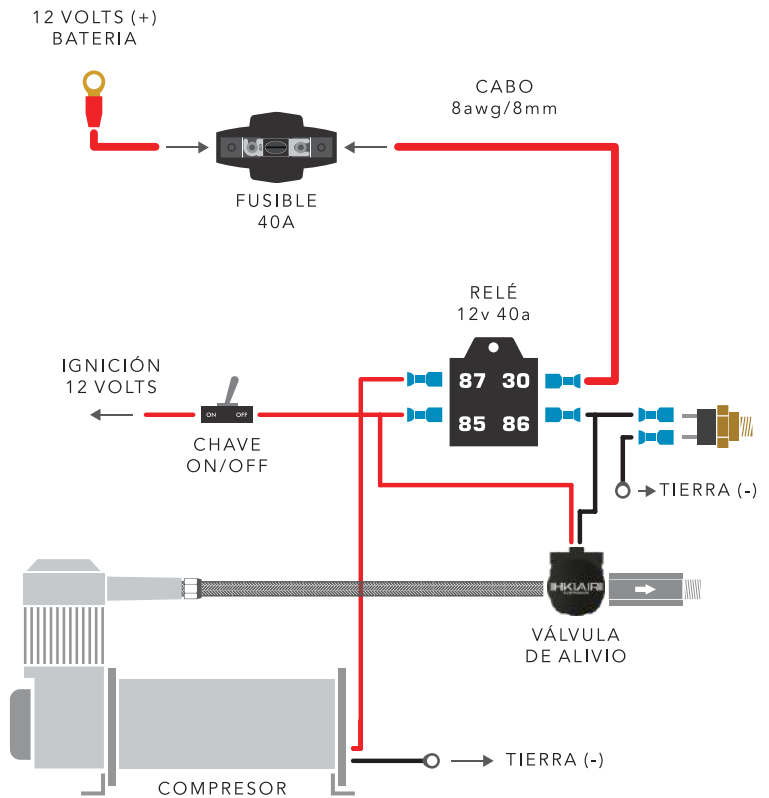
No indicamos la instalación del presostato con la rosca hacia arriba, ya que de esta forma el proceso de oxidación interna es constante, lo que puede provocar un mal funcionamiento de la pieza.

La instalación del presostato debe ser realizada por un profesional y su mala instalación puede comprometer su funcionalidad e incluso dañar el sistema eléctrico del compresor.

**SIEMPRE** despresurice el sistema y desconecte el cable de alimentación 12 V de la batería antes de montar o desmontar el presostato

## Instalación Eléctrica

Para mantener el funcionamiento y la durabilidad del producto, se debe seguir la instalación eléctrica como se sugiere a continuación.



Para la instalación de dos compresores, considere:

- Adición de un relé más de 12v 40a con pin 86 interconectado. **Es decir, el cable que se conectará a uno de los polos del presostato debe ser el mismo para los pines 86 de los dos relés.**
  - Cambie el fusible del sistema del 40a al 80a.
  - El cable de 12v que viene de la batería debe conectarse al pin 30 de ambos relés.
  - El cable positivo de cada compresor eléctrico (rojo) debe conectarse por separado al pin 87 de cada relé
  - El cable ignición de 12v debe conectarse al pin 85, para la activación del relé, de ambos relés.
- De esta forma, los dos compresores funcionarán siempre al mismo tiempo, evitando cualquier sobrecarga en el sistema eléctrico.

