

# Filtro de Aire 1/4" - 300psi



Gracias por elegir los productos HKI AIR SUSPENSION para controlar su suspensión neumática.

Nuestra misión es proporcionar la mejor experiencia para usted y su vehículo. Nuestro compromiso es enorme, desde el desarrollo, la fabricación, el servicio, la venta y la garantía.

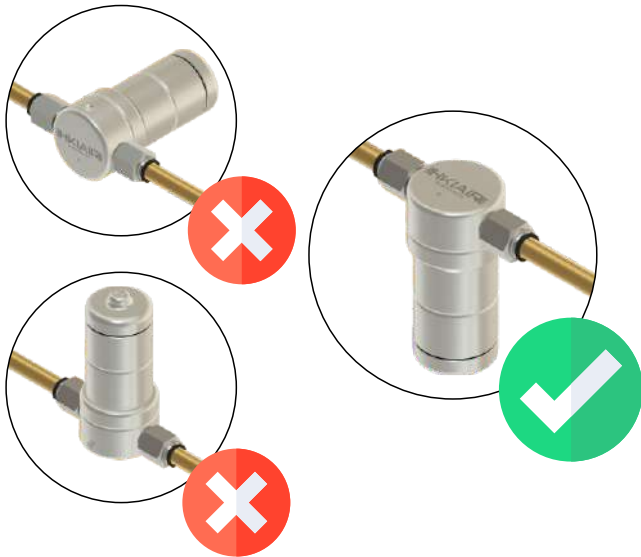
Este manual proporcionará toda la información importante para el uso correcto y seguro de nuestros productos. Sin embargo, si tiene alguna dificultad o si tiene alguna pregunta que no se aborda en este documento, no dude en ponerse en contacto con nuestro equipo.

[hki@hkiairsuspension.com](mailto:hki@hkiairsuspension.com)

**HKIAIR**  
SUSPENSION

Los filtros de aire tienen su función muy clara y sencilla, separando la humedad y los pequeños residuos del aire que pasa a través de ellos. Cuando funciona el compresor eléctrico de suspensión neumática, se genera y acumula condensación en el cilindro de aire. La instalación del filtro de aire entre el compresor y el cilindro de aire limitará la cantidad de humedad acumulada en el cilindro. Instalando el filtro de aire entre el cilindro y las válvulas, el producto, además de filtrar la humedad proveniente del depósito, recogerá posibles escombros que podrían llegar al conjunto de válvulas provocando fugas de aire en el sistema.

### Guía de instalación

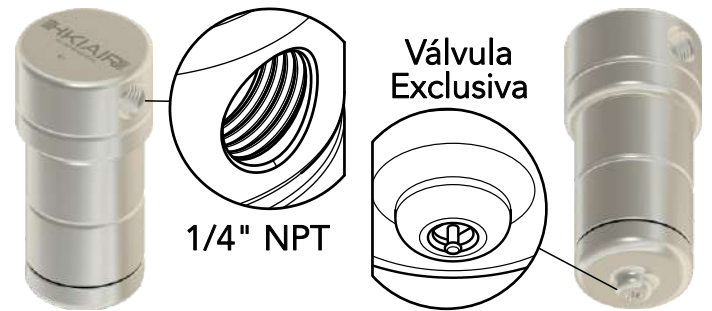


**Aplicación:** Línea Neumática  
**Hilos:** (2) Hembra 1/4" NPT  
**Presión Máxima de Trabajo:** 300psi  
**Material:** Aluminio (Cabeza y Copa)  
Plástico (Filtro)  
**Acabado:** Pulido o Anodizado  
**Sistema de Drenaje:** Válvula exclusiva  
(No requiere el uso de herramientas para drenaje)

En el momento de la instalación, siga la flecha del flujo de aire, el montaje invertido comprometerá el funcionamiento del filtro de aire en su sistema.

**Montaje recomendado:**

**Cilindro de aire** → **Filtro de aire** → **Valvulas o Compresor** → **Filtro de aire** → **Cilindro de aire.**



### Limpeza y Mantenimiento

Si es necesario, el filtro de aire HKI 300psi se puede desmontar para su limpieza y mantenimiento.

Simplemente despresurice el sistema neumático y gire el recipiente del filtro en el sentido horario.



Para un mejor funcionamiento de su sistema neumático, drene el filtro de aire periódicamente. Tenga en cuenta cuánto usa el sistema y la región en la que vive (si la región es seca o húmeda). Por ejemplo: Regiones húmedas, active la válvula de drenaje cada 2 semanas. Regiones más secas, una vez al mes.

**SIEMPRE** despresurice el sistema antes de desmontar la válvula de drenaje, el depósito o el filtro completo.