

## Särskilda förhållanden för toaletter som har en extra ränna i vattenlåset

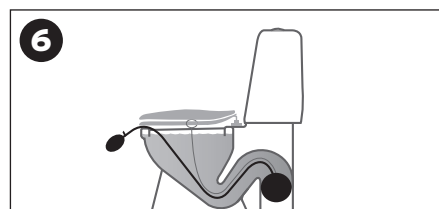
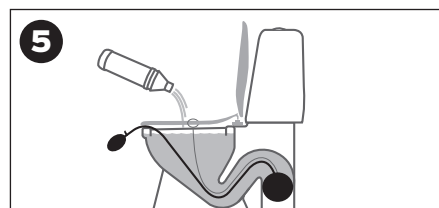
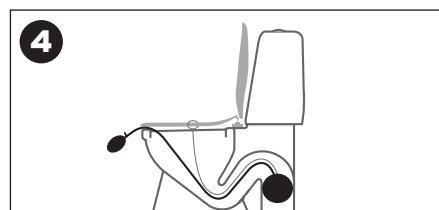
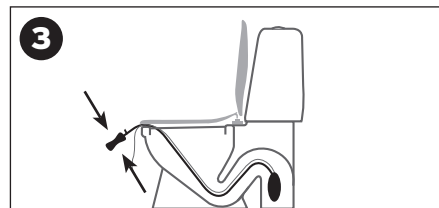
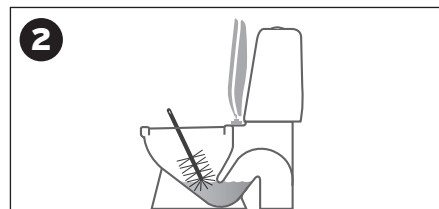
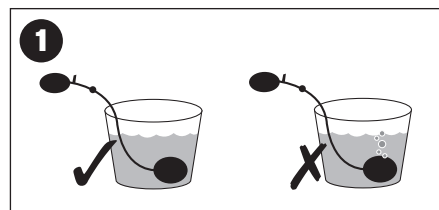
T.ex. Ifö Cera



1. Kontrollera att Toilet Plug hållet tätt.
2. Fös ut vattnet från vattenlåset.
3. Placera den blå **Toiee®** markeringsringen 14 cm från pumpen, och tryck den på plats. Placera Toilet Plug längst bak i vattenlåsets utlopp.
4. Placera slangen på så sätt att den blå markeringsringen ligger på toalettens kant. Håll fast ordentligt i säkerhetslinan och i slangen precis framför pumpen, och tryck på kraftig spolning. Därmed glider Toilet Plug in och lägger sig längst bak i vattenlåsets utlopp. Slangen ska ligga under toalettens kant, 14 cm från pumpen. Bind fast säkerhetslinan vid toalettens kant. Bind fast säkerhetslinan vid toalettens kant.
5. Fyll toaletten såsom beskrivet ovan. Fäll ner locket.
6. Låt lösningen verka enligt beskrivningen ovan.

### Efter behandlingen: Ifö Cera och liknande

När Toilet Plug ska dras ut kan det kännas som att den sitter fast. Det beror på att ballongen sitter långt bak i vattenlåset. Dra lugnt i säkerhetslinan. Den sitter fast ordentligt i Toilet Plug. Dra med den ena handen och hjälp slangen ut genom vattenlåset med den andra handen.



# Toiee® Toilet Plug

## Få en skinande ren toalett - utan kalk och jordpigment

### Användbar information samt bruksanvisning

#### Första gången Toiee® Toilet Plug används

Första gången Toilet Plug används kan det finnas vassa kalkavlagringar i vattenlåset som kan skada Toilet Plug. Därför rekommenderar vi att man fyller vattenlåset med varmt vatten och 1/4 liter **Toiee® Special WC-rengöring** eller 1/4 liter **Toiee® Special WC-avkalkare Extra Power**. Låt det stå ett par timmar eller över natten. Borsta noggrant efteråt med en borste eller med en gummihandske på handen. Observera att detta endast behöver göras första gången.

#### Kontrollera att ballongen är intakt

Kontrollera ballongen genom att pumpa upp den hårt och lägga den i vatten. Om det kommer luftbubblor från ballongen är den otät, och hela Toilet Plug-setet ska bytas ut. Om inga luftbubblor syns är ballongen intakt och kan sättas in i toaletten.

#### Fyll toaletten helt

När toaletten fylls helt och hållet med **Toiee® WC-rengöringsmedel** och varmt kranvatten, blir det rent även under spolkanten. Spolkanten är annars nästan omöjlig att göra ren. Men det är viktigt att toaletten görs ren från bakterier och kalkavlagringar just där. Under spolkanten kan det finnas svåra kalkavlagringar som försämrar spoleffekten, vilket kan innebära att det krävs ännu mer rengöring.

#### Använd rätt WC-rengöringsmedel

Använd **Toiee® Special WC-rengöring** till grundrengöring av toaletten när den är belagd med smuts, ockra, svarta ränder, rester från WC-rengöring, kalk och liknande. Använd **Toiee® Special WC-avkalkare Extra Power** när kalkavlagringarna är särskilt svåra.

#### Upprepa behandlingen

Om det fortfarande finns beläggningar i toaletten efter behandling ska behandlingen upprepas. Observera att WC-rengöringsmedlen är effektivare med varmt kranvatten än med kallt vatten.

#### Miljön, och emaljens livslängd

Toiee® WC-rengöringsmedel är skonsamma mot emaljen i toaletten och bidrar därmed till att förlänga både emaljens och toalettens livstid. Alle **Toiee®** rengöringsprodukter är nedbrytbara i naturen.

#### Använd Toiee® Toilet Plug regelbundet

Vi rekommenderar att toaletten behandlas med **Toiee® Toilet Plug** och **Toiee® WC-rengöringsmedel** varje eller varannan månad. Därmed säkerställer man att det är rent även under spolkanten. Vill man vara helt säker på att toaletten är ren och fin hela tiden, använder man **Toiee® Special WC-rengöring** vid den dagliga rengöringen. Kombinationen av regelbunden användning av Toilet Plug-behandling och daglig rengöring med **Toiee® Special WC-rengöring**, ger en snygg och ren toalett i vardagen.

### Toiee® Toilet Plug kan användas många gånger

Toilet Plug är ett professionellt verktyg, utvecklat för effektiv rengöring av toaletter. Den är tillverkad i naturgummi, och därmed mycket slitstark och användbar i alla typer av installationer. Om man undviker skrap- och skärmärken på ballongen och pumpen, håller Toilet Plug i årtal. Den ska förvaras mörkt, så att gummit inte åldras.

### Skadad emalj i toaletten

Toiee® WC-rengöringsmedel tar bort den absoluta merparten av beläggningarna utan att man behöver skrubba och skura. I de fall då toaletten tidigare varit utsatt för rengöringsförsök med avloppsrengöringsmedel, saltsyra, slipande eller skrapande verktyg, är emaljen i toaletten ofta skadad. Skadad emalj är nästan omöjlig att reparera. Inget rengöringsmedel kan göra ordentligt rent när emaljen är skadad.

### Se till att Toilet Plug inte spolats ut

Placera slangar och säkerhetslina mellan toaletsitsen och toalettskålen. Sätt fast säkerhetslinan i toaletsitsen och stäng locket under behandlingen. Efter avslutad behandling ska Toilet Plug tas ut. Håll ordentligt i säkerhetslinan innan luften släpps ut ur ballongen. Det blir ett tämligen kraftigt ryck i säkerhetslina och slang när vattnet från den helt fyllda toaletten spolats ut. Därför måste man trycka försiktigt på ventilen.

### Svarta ränder

Det har aldrig setts svarta ränder eller märken i toaletten, varken under eller efter behandling med Toilet Plug.

### Slangen är stark och sitter ordentligt fast

Trots det är Toilet Plug försedd med en säkerhetslina. När Toilet Plug ska upp från toaletten, drar man försiktigt i säkerhetslinan och slangen samtidigt. Även om ballongen råkar sitta hårdare fast än förväntat.

### Om olyckan är framme

Det är ingen skada skedd om Toilet Plug spolats ut ur avloppet. Om den mjuka, platta naturgummiballongen spolats ut, går den hela vägen genom avloppssystemet tillsammans med annat avfall. Varken ballongen, pumpen eller slangen kan skada avloppssystemet.

### Rengöring

Efter användning syns sällan några spår på Toilet Plug av allt annat som normalt hamnar i en toalett. Skölj av Toilet Plug med varmt vatten efter användning.

### Underhåll och förvaring

Toilet Plug är tillverkad i naturgummi. För att den inte ska skadas i samband med förvaring, ska den förvaras mörkt. Smörj gärna in den med naturolja eller silikon, så att gummit inte torkar ut.

### Säkerhet

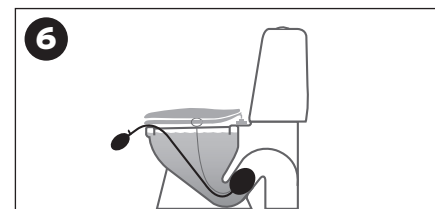
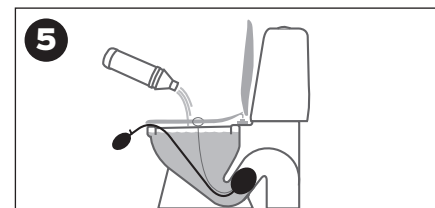
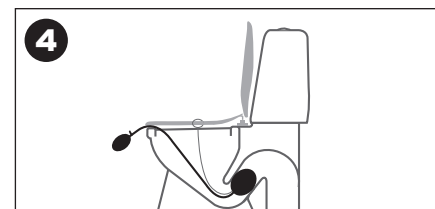
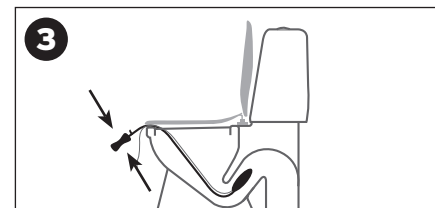
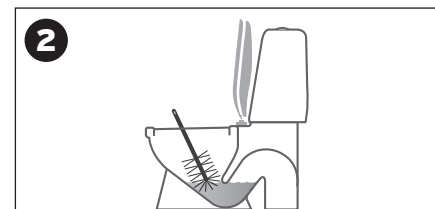
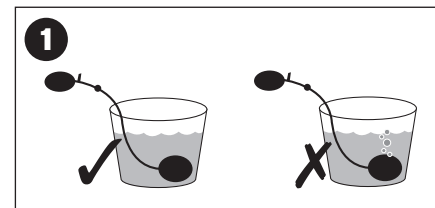
Använd gummihandskar, skyddskläder och skyddsglasögon.



## Bruksanvisning: Vanliga toaletter

Använd gummihandskar, skyddskläder och skyddsglasögon.

1. Kontrollera att Toilet Plug är tät, genom att pumpa upp den hårt och lägga den i vatten. Kontrollera att säkerhetslinan sitter fast ordentligt i Toilet Plug.
2. Fös ut vattnet från toaletten med hjälp av en toalettborste.
3. Placera Toilet Plug så långt ned i vattenlåset att det blå markeringsstycket precis är synligt. Pumpa upp ballongen med handpumpen (Tryck 30-40 gånger) och placera slang och säkerhetslina under toaletsitsen.
4. Bind fast säkerhetslinan vid toaletsitsen och stäng locket.
5. Fyll toaletten till ca hälften med varmt kranvatten. Innan du fortsätter måste du kontrollera att vattnet inte sjunker. Vänta därför i ett par minuter. När du försäkrat dig om att ballongen verkligen täppt till vattenlåset tillför du ca 1/4 liter Toiee® WC-rengöringsmedel. Sedan fyller du toaletten helt och hållet med varmt kranvatten, ända upp till spolkanten.
6. Låt medlet verka i 0,5-2 timmar. Vid särskilt kraftig beläggning upprepas behandlingen eller så får medlet verka i längre tid.



### Efter behandlingen: Vanliga toaletter

1. Håll fast ordentligt i säkerhetslina och slang.
2. Lyft toaletsitsen så att den står mot cisternen, och håll fast ordentligt i säkerhetslina och slang.
3. Tryck försiktigt på ventilen.
4. När vattnet släpps ut kan ett kraftigt undertryck uppstå. Håll därför ordentligt i säkerhetslina och slang.
5. Dra lugnt i säkerhetslinan och slangen så att Toilet Plug kommer upp ur toaletten.
6. Spola ur toaletten och borsta den på vanligt sätt. Toilet Plug sköljs ren med varmt vatten.