



Catalogo de Repuestos

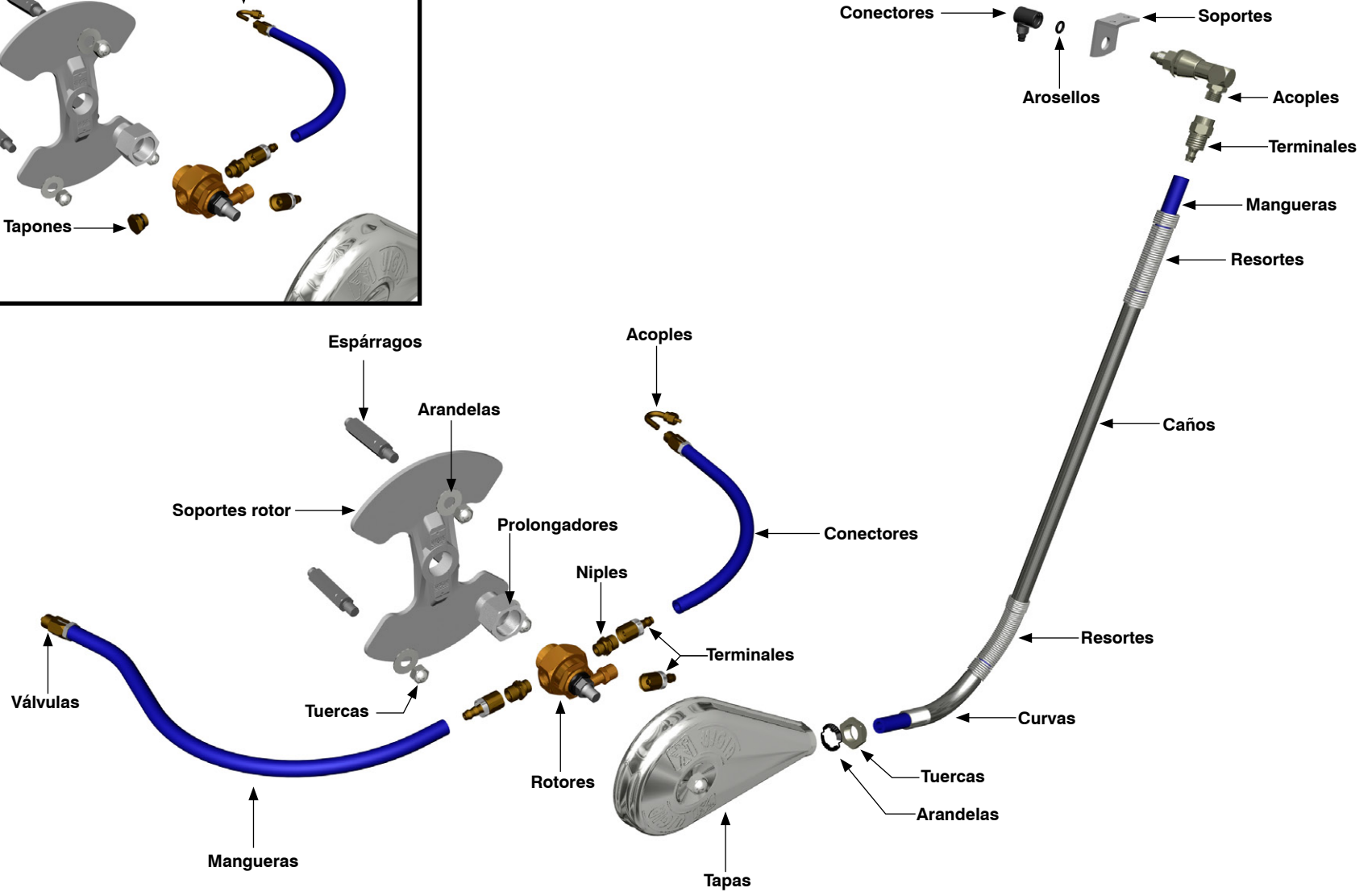
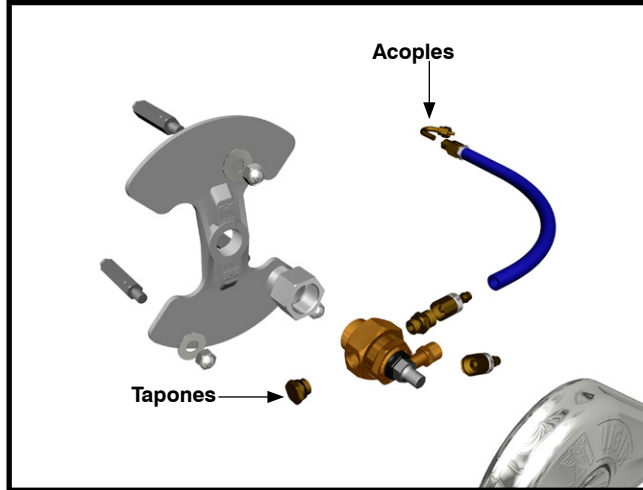
Calibrador Electrónico de Neumático
Sistema Externo



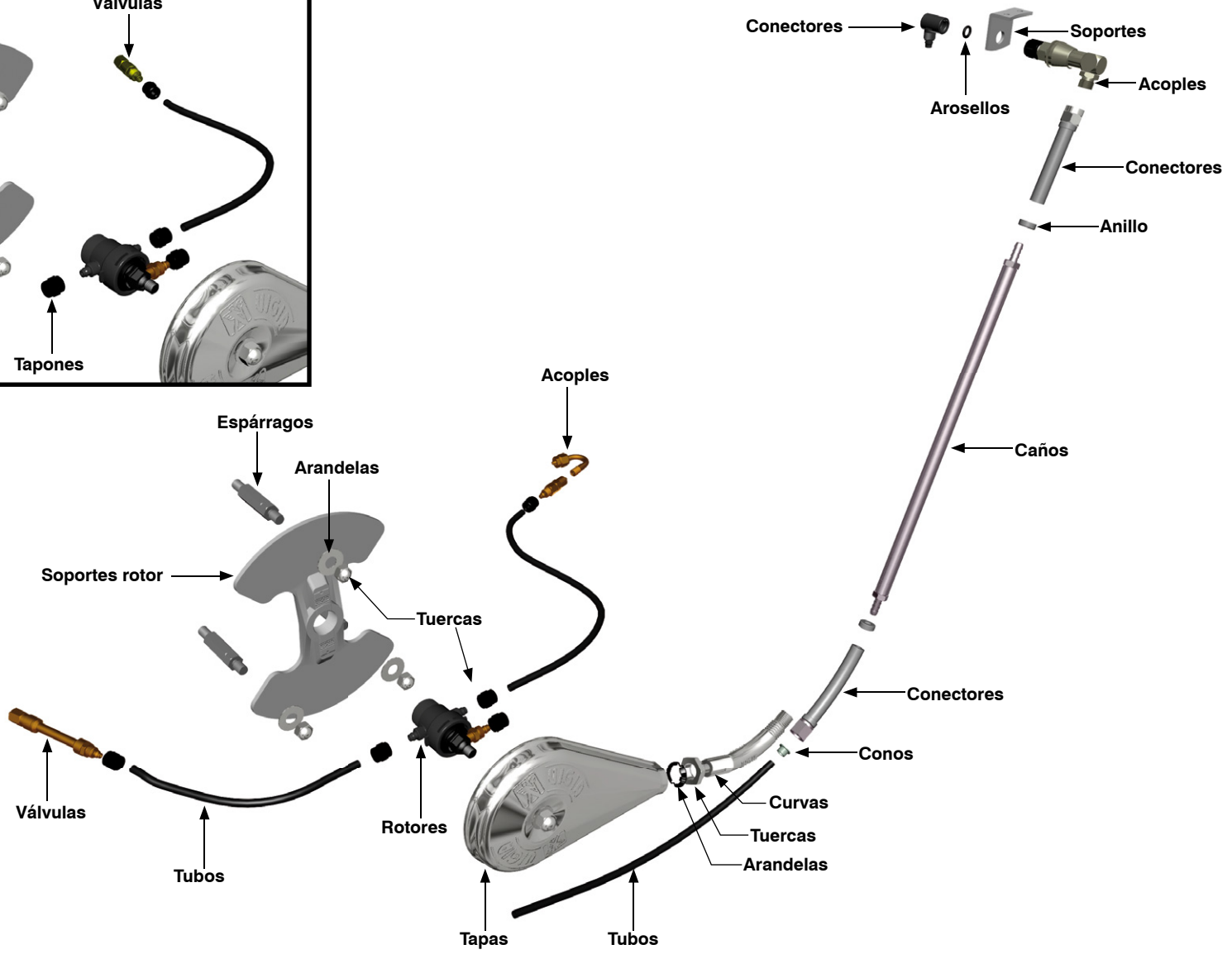
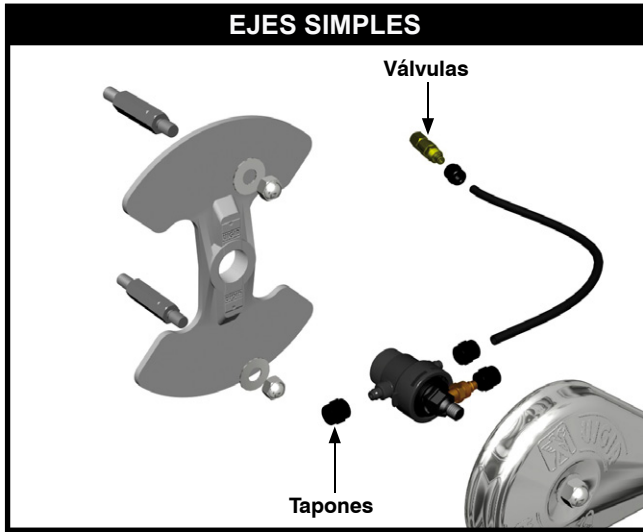
NM 343, NM 253 y NM 143

DESPIECE DE BAJADA REFORZADA

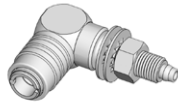
EJES SIMPLES



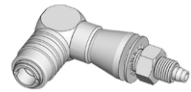
DESPIECE DE BAJADA CON CONECTORES



ACOPLAMIENTOS

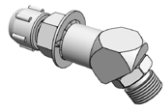


X2433.A122-6 Acoplamiento rápido a carrocería corto para tubo 5/16" VIGIA

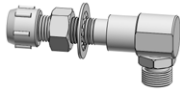


X2433.A123-8 Acoplamiento rápido a carrocería largo para tubo 5/16" VIGIA

ACOPLES



X2433.A155-8 Acople carrocería 58 mm a 45° para tubo 5/16"



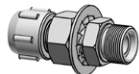
X2433.A100-9 Acople carrocería 58 mm para tubo 5/16"



X2433.A102-0 Acople carrocería 74 mm doble salida para tubo 5/16"



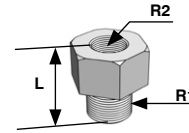
X2433.A147-9 Acople carrocería 74 mm redondo



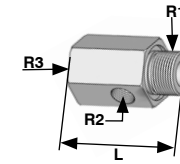
X2433.A027-2 Acople carrocería recto para tubo 5/16"



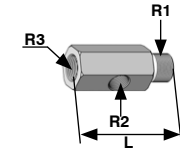
X2442.A176-4 Acople codo a neumático



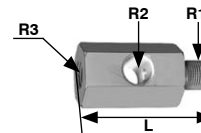
X1104.A115-7 Acople L: 25 mm; R1: 22 x 1.50 - M; R2: NPT 1/8" X 27 - 1H



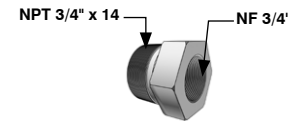
X1104.A181-7 Acople L: 40 mm; R1: 16 x 1.50 - M; R2: NPT 1/8" x 27 - 2H; R3: 16 x 1.50 - 1H



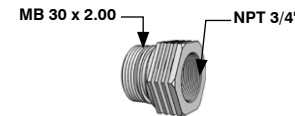
X1104.A030-2 Acople L: 45 mm; R1: 12 x 1.50 - M; R2: NPT 1/8" x 27 - 2H; R3: 12 x 1.50 - 1H



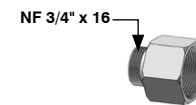
X1104.A157-0 Acople L: 47 mm; R1: 22 x 1.50 - M; R2: NPT 1/8" x 27 - 2H; R3: 22 x 1.50 - 1H



X1416.A069-0 Acople reductor NPT 3/4" - NF 3/4"



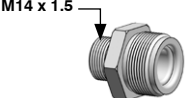
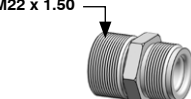
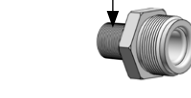
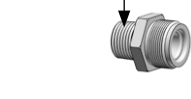





X1416.A320-5 Acople rotor 16 mm MB 30 x NPT 3/4"









X1416.A052-6 Acople rotor 20 mm NF 3/4" x 16



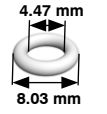
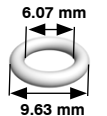
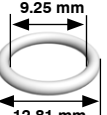
X2442.A177-6 Acople "U" a neumático

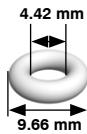
	X2431.A048-6	Acople válvula de bloqueo M14 x 1.5
	X2431.A049-8	Acople válvula de bloqueo M22 x 1.50
	X2431.A052-0	Acople válvula de bloqueo M12 x 1.50 cónica
	X2431.A046-2	Acople válvula de bloqueo M16 x 1.50 cónica
	X2431.A050-6	Acople válvula de bloqueo NPT 1/2"
	X2431.A106-7	Acople válvula de bloqueo NPT 1/4"
	X2431.A047-4	Acople válvula de bloqueo NPT 1/8"
	X2431.A107-9	Acople válvula de bloqueo NPT 3/4"
	X2431.A051-8	Acople válvula de bloqueo NPT 3/8"

ARANDELAS

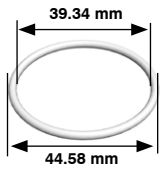
	X9404.A109-2	Arandela cónica 10.2 x 20 mm
	X9404.A108-0	Arandela cónica 8.2 x 16 mm (para tuerca ciega)
	X9404.A004-1	Arandela de aluminio Ø 12 x 17 x 1.25 mm
	X9404.A015-6	Arandela de aluminio Ø 22 x 28 x 1.25 mm
	X1413.A072-4	Arandela de traba estriada
	X1403.A051-1	Arandela soporte tablero

AROSSELLOS

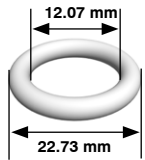
	X9601.A006-2	Arosello 2-008 V3206 75A (para conector codo NF 3/8" x 1/4")
	X9601.A022-0	Arosello 2-010 N3000 70A (para conector codo NF 7/16" x 5/16")
	X9601.A016-5	Arosello 2-012 N3000 70A (para niple rotor)



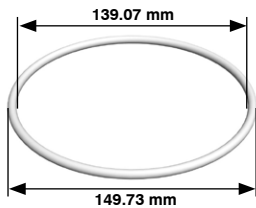
X9601.A052-9 Arosello 2-106 S3018 70A
(para terminal de acoplamiento rotor o carrocería)



X9601.A033-5 Arosello 2-129 N3000 70A
(para filtro de aire NM)



X9601.A018-9 Arosello 2-310 N3000 70A
(para acople toma de aire Mercedes Benz)



X9601.A005-0 Arosello 2-357 N3000 70A
(para tapa roscada 6 1/4" x 8 y tapa con prisioneros Ø 155 mm)

BULONES



X9402.A017-9 Bulón cabeza hexagonal
NC 5/16" x 3/4" Fe zincado
(para fijación disco
Ø 100 mm)



X9402.A039-6 Bulón cabeza hexagonal
NF 5/8" x 1-3/4" Fe zincado



X9402.A112-3 Bulón cabeza hexagonal
NF 5/8" x 2 1/2" - perforado



X1403.A052-3 Bulón soporte tablero

CALCOMANÍAS



X1430.A066-4 Calcomanía datos de
instalación tablero NM



X1430.A050-2 Calcomanía para cabina
rebatible



X1430.A067-6 Calcomanía para el cofre



X1430.A065-2 Calcomanía para purgue
depósito y limpieza filtro de
aire



X9909.A637-3 Calcomanía precaución -
peligro calibrador VIGIA
NM 253

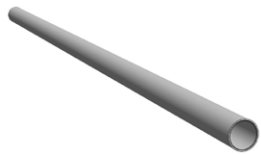


X9909.A631-4 Calcomanía precaución -
peligro calibrador VIGIA
NM 343

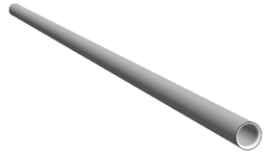


X1108.A097-7 Calcomanía VIGIA OK
3 x 3 cm bajo vidrio

CAÑOS



- X2433.A135-2 Caño de bajada acero 51 cm
- X2433.A091-8 Caño de bajada acero 60 cm
- X2433.A092-0 Caño de bajada acero 70 cm
- X2433.A093-2 Caño de bajada acero 95 cm



- X1413.A028-1 Caño de bajada aluminio 55 cm
- X1413.A029-3 Caño de bajada aluminio 65 cm
- X1413.A030-1 Caño de bajada aluminio 75 cm



- X2433.A042-8 Caño de bajada con terminal 42 cm
- X2433.A043-0 Caño de bajada con terminal 55 cm
- X2433.A044-2 Caño de bajada con terminal 65 cm
- X2433.A046-3 Caño de bajada con terminal 90 cm

COMPROBADOR



- X1418.A187-4 Comprobador de presión de neumático con varilla

CONECTORES



- X1413.A025-8 Conector codo NF 3/8" x 1/4"
- X1413.A042-8 Conector codo NF 3/8" x 5/16"
- X1413.A019-0 Conector codo NF 7/16" x 5/16"



- X2442.M123-9 Conector con válvula de inflado 30 cm con extremo libre
- X2442.M122-7 Conector con válvula de inflado 50 cm con extremo libre
- X2442.M252-7 Conector con válvula de inflado 70 cm con extremo libre



- X2442.M193-4 Conector con válvula de inflado 40 cm y acople "U"



- X2433.A065-7 Conector de acoplamiento con pasa chasis tubo 5/16"



- X2433.A119-4 Conector de acoplamiento para tubo 5/16" VIGIA



- X2433.A121-4 Conector de acoplamiento rápido a carrocería VIGIA



- X2433.A108-2 Conector inferior 1/4"



- X3001.A031-4 Conector NF 3/8" x 5/16"



- X1414.A014-0 Conector NF 5/16" x 1/4" (para acople carrocería - bajada con resortes)



- X2433.A079-5 Conector NF 7/16" x 1/4"



X1414.A001-1 Conector NPT 1/8" x 1/4"



X1414.A018-5 Conector NPT 1/8" x 5/16"



X2433.A047-5 Conector superior

CONOS



X2433.A109-1 Cono de ajuste para tubo 1/4"



X2433.A125-2 Cono de ajuste soporte acople carrocería variable

CURVAS



X1413.A071-2 Curva cubrerrotor cromada para tapa BSP 3/8"

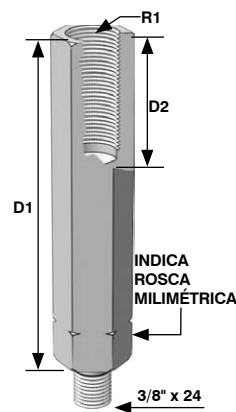
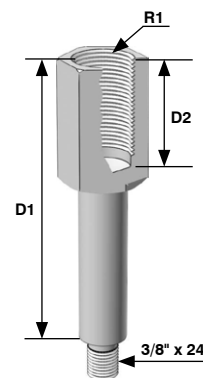
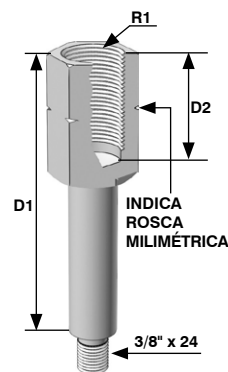


X2433.A111-1 Curva cubrerrotor de acero para tapa BSP 3/8" con ranura (para bajada reforzada)



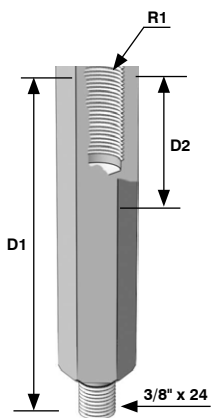
X1413.A067-1 Curva cubrerrotor negra para tapa BSP 3/8"

ESPÁRRAGOS

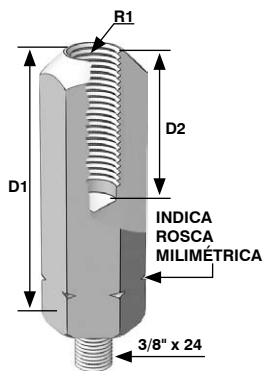


❖ INCLUYE ARANDELA DE AJUSTE

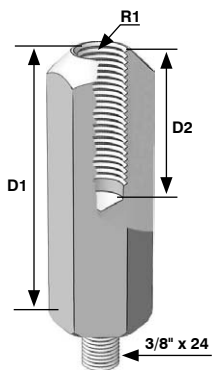
CÓDIGO	R1	D1 (MM)	D2 (MM)	D3 (MM)
X1416.A145-0	16 x 2.00	90	30	
X1416.A350-1	16 x 1.50	80	35	
X1416.A439-4	18 x 2.00	80	25	
X1416.A026-5	5/8" x 18	80	40	
X1416.A032-0	9/16" x 18	85	30	
X1416.A033-2	3/4" x 16	95	40	
X1416.A136-2	5/8" x 11	80	40	
X1416.A147-4	5/8" x 18	170	30	
X1416.A368-7	3/4" x 16	80	45	
X1416.A010-3	12 x 1.50	80	25	
X1416.A017-4	12 x 1.75	150	23	
X1416.A101-6	16 x 1.50	100	30	
X1416.A105-1	14 x 1.50	45	25	
X1416.A106-3	14 x 2.00	140	30	
X1416.A118-0❖	14 x 1.50	20	16	
X1416.A121-2	10 x 1.25	70	22	
X1416.A132-4	12 x 1.75	270	23	
X1416.A149-8	16 x 1.50	55	30	
X1416.A174-7	10 x 1.25	35	15	
X1416.A190-5	10 x 1.50	60	22	
X1416.A194-0	14 x 1.50	90	20	
X1416.A205-5	12 x 1.50	60	25	
X1416.A422-0	14 x 2.00	60	30	
X1416.A459-0	14 x 2.00	100	30	



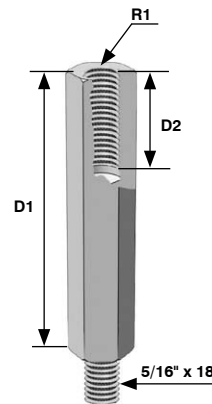
CÓDIGO	R1	D1 (MM)	D2 (MM)	D3 (MM)
X1416.A024-1	1/2" x 20	90	25	
X1416.A029-1	7/16" x 14	30	20	
X1416.A040-2	3/8" x 16	45	22	
X1416.A103-0	5/8" x 18	40	25	
X1416.A113-0	7/16" x 20	55	25	
X1416.A114-2	1/2" x 16	140	25	
X1416.A154-1	1/2" x 20	30	20	
X1416.A267-1	5/8" x 18	60	40	
X1416.A405-0	1/2" x 13	50	25	
X1416.A440-2	3/4" x 16	60	45	
X1416.A456-4	5/8" x 18	80	40	
X1416.A458-8	3/4" x 16	95	40	



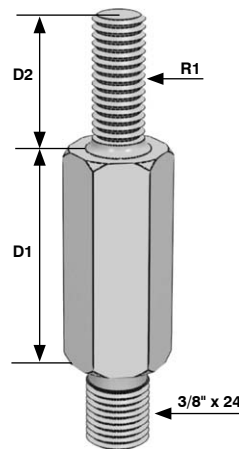
X1416.A104-2	14 x 1.50	40	25	
--------------	-----------	----	----	--



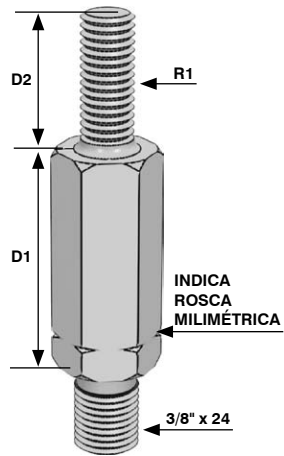
X1416.A102-8	1/2" x 24	65	30	
X1416.A109-9	1/2" x 20	65	30	
X1416.A111-9	7/16" x 20	80	30	



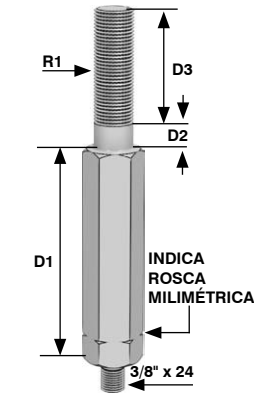
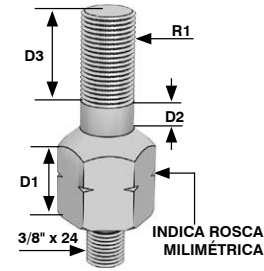
CÓDIGO	R1	D1 (MM)	D2 (MM)	D3 (MM)
X1416.A453-1	5/16" x 18	82	23	
X1416.A490-4	5/16" x 18	64	20	



X1416.A011-5	5/16" x 18	30	18	
X1416.A012-7	5/16" x 18	40	18	
X1416.A020-6	5/16" x 18	130	18	
X1416.A030-9	3/8" x 16	125	22	
X1416.A038-2	1/2" x 20	90	18	
X1416.A039-1	5/16" x 18	50	18	
X1416.A042-3	3/8" x 16	80	18	
X1416.A044-7	5/16" x 18	70	18	
X1416.A127-1	7/16" x 14	95	23	
X1416.A128-0	5/16" x 18	8	18	
X1416.A131-2	1/4" x 20	30	16	
X1416.A133-6	3/8" x 16	50	18	
X1416.A148-6	5/16" x 24	70	18	
X1416.A219-3	5/16" x 18	170	18	
X1416.A268-3	5/16" x 18	100	28	
X1416.A323-1	5/16" x 18	6	18	
X1416.A347-2	5/16" x 18	105	18	
X1416.A359-6	5/8" x 11	120	26	
X1416.A360-4	5/16" x 24	55	15	
X1416.A404-1	1/4" x 20	70	16	
X1416.A406-2	7/16" x 14	15	28	
X1416.A410-6	5/16" x 18	140	20	
X1416.A452-9	5/16" x 18	58	18	

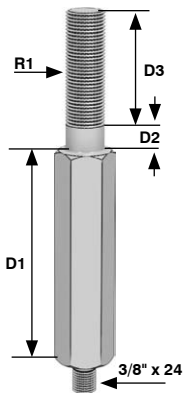


CÓDIGO	R1	D1 (MM)	D2 (MM)	D3 (MM)
X1416.A018-6	12 x 1.75	160	23	
X1416.A019-8	10 x 1.50	50	18	
X1416.A021-8	8 x 1.25	45	18	
X1416.A023-2	8 x 1.25	125	14	
X1416.A035-6	8 x 1.25	27	18	
X1416.A041-1	8 x 1.25	10	18	
X1416.A047-0	14 x 2.00	15	18	
X1416.A049-4	10 x 1.50	30	18	
X1416.A110-7	8 x 1.25	225	18	
X1416.A112-1	8 x 1.25	35	30	
X1416.A119-2	10 x 1.25	60	18	
X1416.A120-0	6 x 1.00	130	16	
X1416.A122-1	8 x 1.00	45	18	
X1416.A125-7	10 x 1.50	130	18	
X1416.A129-2	8 x 1.25	32	18	
X1416.A130-0	8 x 1.25	55	18	
X1416.A135-0	6 x 1.00	30	16	
X1416.A139-5	10 x 1.50	40	35	
X1416.A140-3	12 x 1.75	17	31	
X1416.A176-1	14 x 2.00	110	30	
X1416.A177-0	14 x 2.00	170	30	
X1416.A178-2	16 x 2.00	100	35	
X1416.A184-0	6 x 1.00	35	15	
X1416.A193-1	16 x 1.50	100	40	
X1416.A204-3	16 x 1.50	22	40	
X1416.A218-1	14 x 2.00	155	11	
X1416.A361-6	12 x 1.75	70	40	
X1416.A366-3	6 x 1.00	55	15	
X1416.A374-2	14 x 1.50	130	30	
X1416.A375-4	16 x 1.50	165	40	
X1416.A380-0	8 x 1.25	100	18	
X1416.A434-7	18 x 1.50	60	45	
X1416.A445-2	10 x 1.25	15	25	
X1416.A577-3	8 x 1.25	20	25	



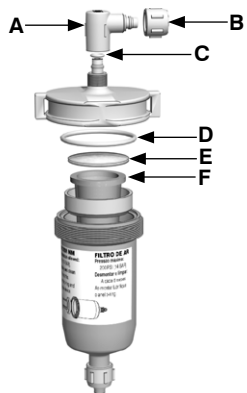
❖INCLUYE ARANDELA DE AJUSTE
 ◎INCLUYE ARANDELA PLANA

CÓDIGO	R1	D1 (MM)	D2 (MM)	D3 (MM)
X1416.A116-6	12 x 1.25	16	7	20
X1416.A117-8	14 x 1.50	35	10	20
X1416.A138-3	10 x 1.25	60	7	23
X1416.A151-8	16 x 1.50	40	10	22
X1416.A501-9	20 x 1.50	30	2	68
X1416.A022-0	14 x 1.50	90	5	25
X1416.A037-0	12 x 1.50	95	5	25
X1416.A046-1	14 x 2.00	80	10	40
X1416.A115-4	16 x 1.50	90	32	33
X1416.A123-3◎	16 x 1.50	65	38	33
X1416.A134-8	12 x 1.50	12	5	20
X1416.A141-5❖	14 x 1.50	13	15	30
X1416.A146-2	16 x 2.00	10	20	35
X1416.A150-6	12 x 1.00	75	12	23
X1416.A162-0	10 x 1.75	70	34	23
X1416.A163-2	13 x 2.00	70	15	40
X1416.A179-4	16 x 2.00	110	25	22
X1416.A185-2	10 x 1.50	125	15	40
X1416.A192-9	12 x 1.75	125	15	40
X1416.A195-2	8 x 1.25	10	5	25
X1416.A198-8◎	11 x 1.50	38	121	23
X1416.A203-1◎	14 x 1.50	47	109	26
X1416.A207-9	18 x 1.50	125	10	35
X1416.A212-2	12 x 1.75	60	40	30
X1416.A260-0	16 x 2.00	170	5	35
X1416.A346-0	12 x 1.25	50	5	35
X1416.A352-5	12 x 1.25	45	26	34
X1416.A363-0	12 x 1.50	55	5	25
X1416.A398-3	16 x 2.00	20	17	47
X1416.A423-2	12 x 1.75	28	26	34
X1416.A427-0	16 x 2.00	15	17	47
X1416.A442-6	16 x 1.50	145	3	37
X1416.A444-0	12 x 1.50	20	53	80
X1416.A446-1	18 x 1.50	40	4	58
X1416.A575-2	14 x 1.50	100	35	35



CÓDIGO	R1	D1 (MM)	D2 (MM)	D3 (MM)
X1416.A043-5	1/2" x 13	120	5	25
X1416.A173-5	1/2" x 13	100	5	25
X1416.A370-7	5/8" x 11	90	5	35

FILTRO



X1419.A200-3 Filtro de aire NM

- a) X1413.A019-0 Conector codo NF 7/16" X 5/16"
- b) X1414.A016-1 Tuerca fijación tubo 5/16"
- c) X9601.A022-0 Arosello 2-010 N3000 70A
- d) X9601.A033-5 Arosello 2-129 N3000 70A
- e) X1419.A005-5 Elemento filtrante NM
- f) X1419.A216-5 Cartucho filtro sinterizado de bronce

INSTALACIONES ELÉCTRICAS



X1419.A212-0 Instalación eléctrica alimentación compresor de aire con depósito



E2530.A0002-0 Instalación eléctrica de alimentación NM 253



E2530.A0003-2 Instalación eléctrica de comunicación NM 253 - 2 presiones



E2530.A0001-8 Instalación eléctrica de comunicación NM 253 - 3 presiones



E3430.A0002-0 Instalación eléctrica NM 343



E1430.A0001-8 Instalación eléctrica para tablero NM 143



E3430.A0006-5 Instalación eléctrica NM 343 Interfaz - alimentación (ID:02)



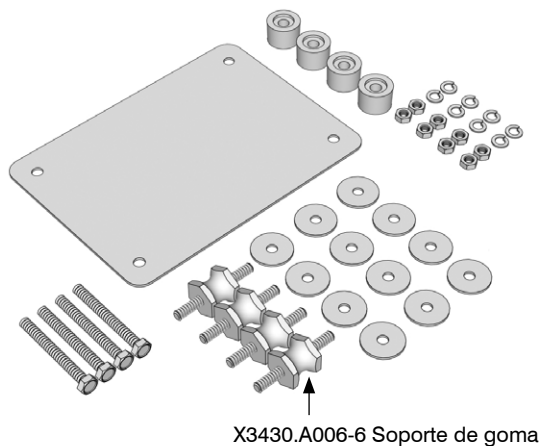
E3430.A0005-3 Instalación eléctrica NM 343 Interfaz - alimentación (ID:03)

X1418.A020-7 Kit comprobador de neumáticos

- a) X1418.A007-2 Comprobador de presión de neumático
- b) X1418.A252-2 Pico para comprobador de presión
- c) X1411.A019-2 Terminal del comprobador de presión NM (Equipos Varios)

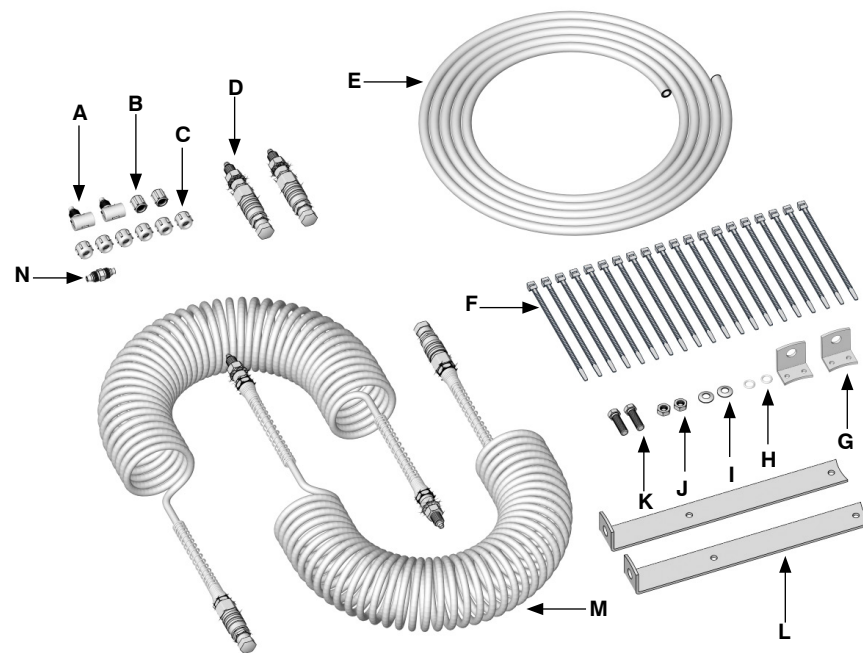


X3430.A015-7 Kit fijación módulo NM 343



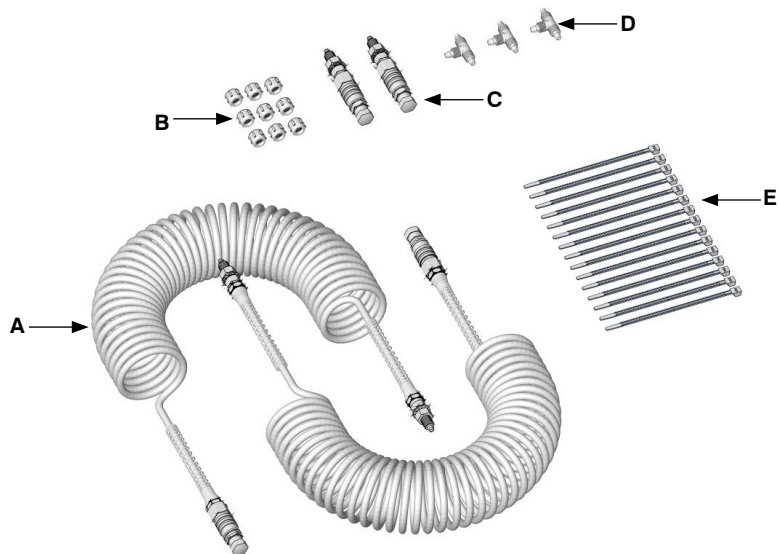
X1416.A373-0 Kit de elementos para realizar las conexiones en trailer intercambiable

- a) X1413.A019-0 Conector codo NF 7/16" x 5/16"
- b) X1412.A023-0 Tapón NF 7/16"
- c) X1414.A016-1 Tuerca fijación tubo 5/16"
- d) X2433.A065-7 Conector de acoplamiento con pasa chasis tubo 5/16"
- e) X9201.A038-5 Tubo Ø 5/16" (por metro)
- f) X9303.A010-6 Precinto de 223 x 5 mm (negro)
- g) X1417.A038-6 Soporte acople carrocería 21 x 10 mm agujero Ø 11.5 mm - acero inoxidable
- h) X9601.A022-0 Arosello 2-010 N3000 70A (para conector codo NF 7/16" x 5/16")
- i) X9404.A108-0 Arandela cónica 8.2 x 16 mm
- j) X9403.A003-5 Tuerca hexagonal NC 5/16" Fe zincada (para soporte válvula de conexión)
- k) X9402.A007-6 Bulón NC 5/16" x 1" (para soporte válvula de conexión)
- l) X1417.A036-2 Soporte acople carrocería 30 x 240 mm
- m) X2433.A124-0 Kit tubo espiralado con válvula de acoplamiento VIGIA
- n) X1414.A033-1 Unión recta plástica 5/16"



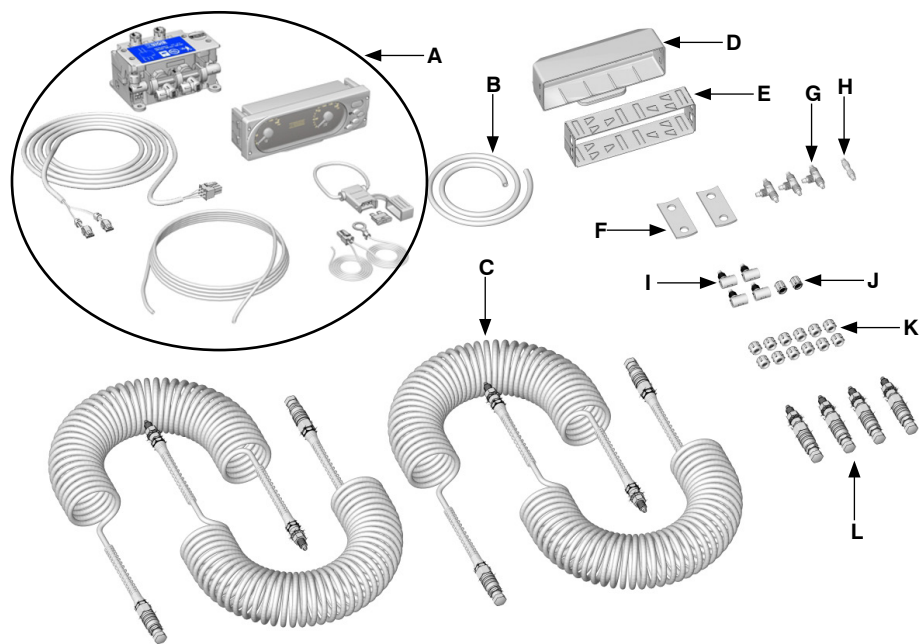
X1403.A109-6 Kit de elementos para realizar conexiones full 3/9 trailer - dolly intercambiable

- a) X2433.A124-0 Kit tubo espiralado con válvula de acoplamiento VIGIA
- b) X1414.A016-1 Tuerca fijación tubo 5/16"
- c) X2433.A065-7 Conector de acoplamiento con pasa chasis tubo 5/16"
- d) X1414.A020-5 Unión "T" 5/16"
- e) X9303.A010-6 Precinto de 223 x 5 mm (negro)



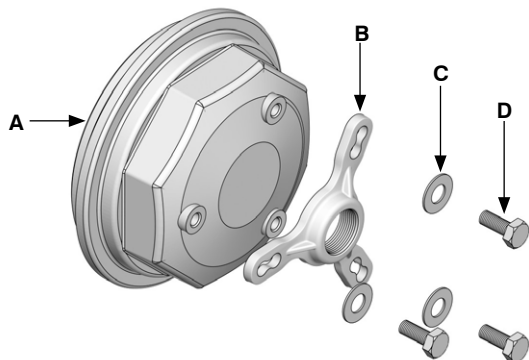
X2530.A021-1 Kit NM 253 tablero 2 manómetros 12 V. para dolly y trailer

- a) X2530.A013-2 Tablero NM 253 2 presiones 12 V. Escala PSI
- b) X9201.A038-5 Tubo Ø 5/16" (por metro)
- c) X2433.A124-0 Kit tubo espiralado con válvula de acoplamiento VIGIA
- d) X2530.A010-9 Soporte standard NM 253
- e) X3430.A025-0 Soporte metálico para formato DIN
- f) X1411.A036-2 Soporte válvula de conexión fija
- g) X1414.A020-5 Unión "T" 5/16"
- h) X1414.A033-1 Unión recta plástica 5/16"
- i) X1413.A019-0 Conector codo NF 7/16" x 5/16"
- j) X1412.A023-0 Tapón NF 7/16"
- k) X1414.A016-1 Tuerca fijación tubo 5/16"
- l) X2433.A065-7 Conector de acoplamiento con pasa chasis tubo 5/16"



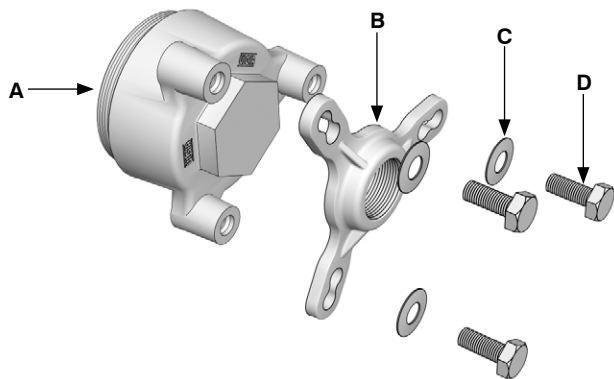
X1416.A414-1 Kit soporte rotor tapa roscada 128 x 2.00

- a) X1416.A413-2 Tapa roscada \varnothing 128 x 2.00
- b) X1416.A488-4 Soporte rotor estrella \varnothing 116 mm perforada a \varnothing 80 mm y 99 mm
- c) X9404.A108-0 Arandela cónica 8.2 x 16 mm
- d) X9402.A017-9 Bulón cabeza hexagonal NC 5/16" x 3/4" Fe zincado



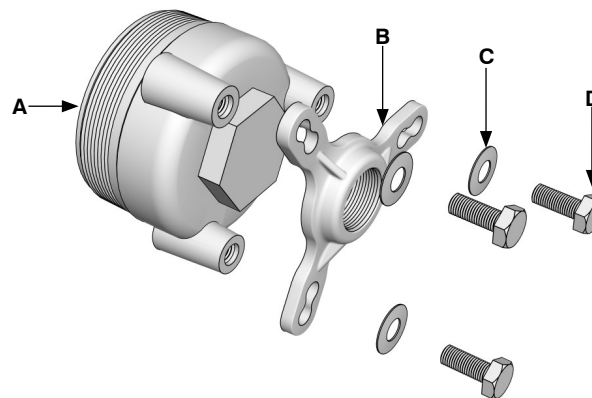
X1416.A562-3 Kit soporte rotor tapa roscada \varnothing 2 5/8" x 16

- a) X1416.A552-0 Tapa roscada \varnothing 2 5/8" x 16
- b) X1416.A488-4 Soporte rotor estrella \varnothing 116 mm perforada a \varnothing 80 mm y 99 mm
- c) X9404.A108-0 Arandela cónica 8.2 x 16 mm
- d) X9402.A017-9 Bulón cabeza hexagonal NC 5/16" x 3/4" Fe zincado



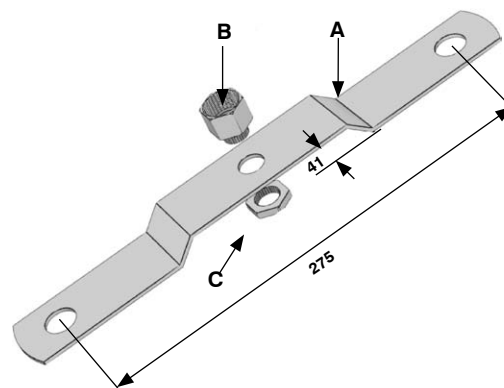
X1416.A087-2 Kit soporte rotor tapa roscada \varnothing 80 x 1.50

- a) X1416.A074-3 Tapa roscada \varnothing 80 x 1.50
- b) X1416.A488-4 Soporte rotor estrella \varnothing 116 mm perforada a \varnothing 80 mm y 99 mm
- c) X9404.A108-0 Arandela cónica 8.2 x 16 mm
- d) X9402.A017-9 Bulón cabeza hexagonal NC 5/16" x 3/4" Fe zincado



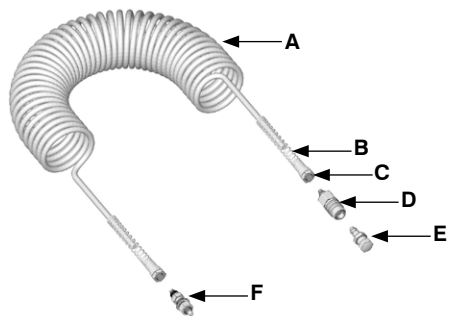
X1416.A158-9 Kit soporte rotor 275 x 41 mm

- a) X1416.A157-7 Soporte rotor 275 x 41 mm - agujeros \varnothing 23 mm
- b) X1416.A052-6 Acople rotor 20 mm NF 3/4" x 16
- c) X1416.A053-8 Contratuerca NF 3/4"



X2433.A124-0 Kit tubo espiralado con válvula de acoplamiento VIGIA

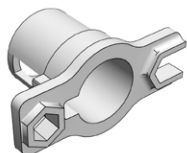
- a) X9201.A016-8 Tubo espiralado 5/16"
- b) X1411.A028-0 Resorte válvula de conexión 5/16"
- c) X1413.A023-4 Tuerca conexión resorte NF 7/16"
- d) X2433.A120-2 Válvula de acoplamiento para tubo 5/16" VIGIA
- e) X2433.A118-2 Tapón macho para válvula de acoplamiento VIGIA
- f) X1411.A030-0 Unión recta 5/16" pasa chasis



LLAVES



X1418.A004-9 Llave con prolongador para válvula



X1418.A043-6 Llave para rotor plástico

MANGUERA



X9201.M021-1 Manguera push-loc 836 PKR azul (por metro)

MANUALES



X1430.A198-8 Manual del usuario NM 343 y NM 253



X1430.A176-1 Manual técnico calibrador electrónico de neumáticos sistema externo

MARCOS



X1403.A058-2 Marco postizo para tablero NM 143 de 1 y 2 manómetros



X1403.A059-4 Marco postizo para tablero NM 143 de 3 manómetros

MÓDULOS

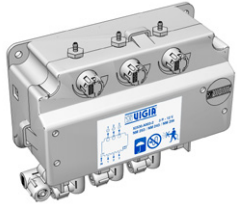


X1419.A215-3 Módulo de bajo voltaje 12 - 24 V. (para compresor eléctrico)



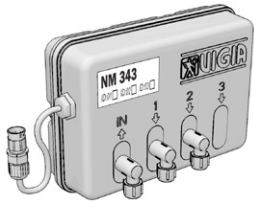
X2530.A002-0 Módulo NM 253 - 2 presiones 12 V.

X2530.A004-1 Módulo NM 253 - 2 presiones 24 V.



X2530.A003-2 Módulo NM 253 - 3 presiones 12 V.

X2530.A005-3 Módulo NM 253 - 3 presiones 24 V.



X3430.A021-2 Módulo principal NM 343 - 2 presiones 12 V. (ID: 01)

X3430.A023-6 Módulo principal NM 343 - 2 presiones 24 V. (ID: 01)

X3430.A046-5 Modulo auxiliar NM 343 - 2 presiones 12 V. (ID: 03)

X3430.A045-3 Modulo auxiliar NM 343 - 2 presiones 24 V. (ID: 03)

X3430.A049-1 Modulo secundario NM 343 - 2 presiones 12 V. (ID: 02)

X3430.A048-9 Modulo secundario NM 343 - 2 presiones 24 V. (ID: 02)



X3430.A022-4 Módulo principal NM 343 - 3 presiones 12 V. (ID: 01)

X3430.A024-8 Módulo principal NM 343 - 3 presiones 24 V. (ID: 01)

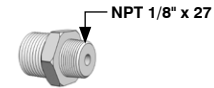
X3430.A047-7 Modulo auxiliar NM 343 - 3 presiones 12 V. (ID: 03)

X3430.A051-1 Modulo auxiliar NM 343 - 3 presiones 24 V. (ID: 03)

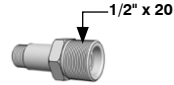
X3430.A050-9 Modulo secundario NM 343 - 3 presiones 12 V. (ID: 02)

X3430.A052-0 Modulo secundario NM 343 - 3 presiones 24 V. (ID: 02)

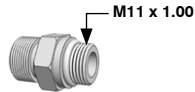
NIPLES



X2433.A127-3 Niple del acople carrocería - Rosca NPT 1/8" x 27



X4434.A037-3 Niple eje rotor 5/16" x 1/2"



X2442.A019-1 Niple rotor M11 x 1/2"

PANELES



X2530.A022-3 Panel NM 253 2 presiones interruptores individuales escala PSI



X2530.A023-5 Panel NM 253 3 presiones interruptores individuales escala PSI



X3430.A014-5 Panel NM 343

PASACABLES



X1133.A201-4 Pasacable Ø 6.3 x 9.5 x 1.6 mm (para tubo 1/4")



X1133.A200-2 Pasacable Ø 9.5 x 12.7 x 2 mm (para tubo 5/16")



X1133.A110-1 Pasacable 15 x 19.5 x 3.5 mm (para manguera push-lok)

PRECINTOS



X9303.M010-6 Precinto de 223 x 5 mm (negro)

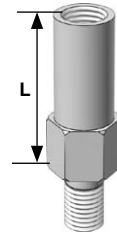


X9303.A013-2 Precinto para chasis (negro)

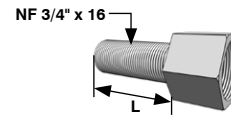
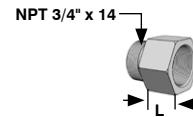


X9303.A006-2 Precinto plástico dentado 265 / 370 mm

PROLONGADORES



CÓDIGO	DESCRIPCIÓN	L
X1416.A126-9	Prolongador de espárrago	20 mm
X1416.A034-4	Prolongador de espárrago	30 mm
X1416.A045-9	Prolongador de espárrago	45 mm
X1416.A016-2	Prolongador de espárrago	60 mm
X2530.A015-6	Prolongador instalación eléctrica para panel NM 253	2 m
X3430.A038-6	Prolongador instalación eléctrica para panel NM 343	2 m
X2433.A053-0	Prolongador soporte acople carrocería variable	
X1416.A058-5	Prolongador soporte rotor NPT 3/4" x 14	20 mm
X1416.A070-8	Prolongador variable NF 3/4" x 16	50 mm



RESORTES



X1413.A045-1 Resorte conector 1/2" cromado



X2433.A094-1 Resorte conector 15 x 50 mm

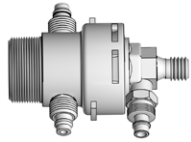


X2433.A095-3 Resorte conector 15 x 90 mm

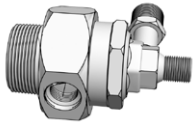


X1411.A028-0 Resorte válvula de conexión 5/16"

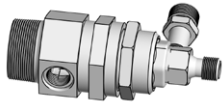
ROTORES



X2432.A001-0 Rotor NPT 3/4" - corto



X4434.A062-2 Rotor NPT 3/4" - metálico



X4434.A007-7 Rotor NPT 3/4" - metálico largo 85 mm (solo repuestos)

SOPORTES ACOPLE CARROCERÍA



X1417.A022-4 Soporte acople carrocería 120 mm



X1417.A038-6 Soporte acople carrocería 21 x 10 mm agujero Ø 11.5 mm - acero inoxidable



X1417.A039-8 Soporte acople carrocería 21 x 60 mm agujero Ø 11.5 mm - acero inoxidable



X1417.A046-5 Soporte acople carrocería 35 x 21 x 370 mm agujero Ø 11.5 mm - acero inoxidable



X1417.A045-3 Soporte acople carrocería 35 x 21 x 205 mm agujero Ø 11.5 mm - acero inoxidable



X1417.A048-9 Soporte acople carrocería 250 x 150 mm agujero Ø 11 mm a 105°



X2433.M148-1 Soporte acople carrocería eje delantero derecho



X2433.M149-0 Soporte acople carrocería eje delantero izquierdo

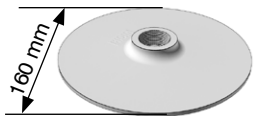


X2433.A142-2 Soporte acople carrocería variable NM con bulón NF 5/8" perforado

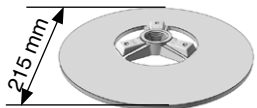
SOPORTES ROTOR



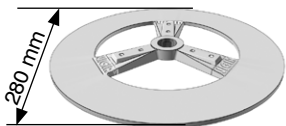
X1416.A424-4 Soporte rotor disco Ø 125 mm



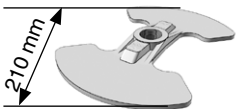
X1416.A097-2 Soporte rotor disco Ø 160 mm



X1416.A050-2 Soporte rotor disco Ø 215 mm



X1416.A064-0 Soporte rotor disco Ø 280 mm



X1416.A093-7 Soporte rotor doble "T" Ø 210 mm



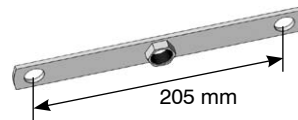
X1416.A488-4 Soporte rotor estrella Ø 116 mm perforada a Ø 80 mm y 99 mm



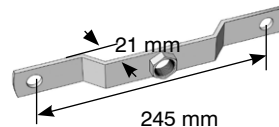
X1416.A351-3 Soporte rotor estrella Ø 170 mm perforada a Ø 115, 140 y 148 mm



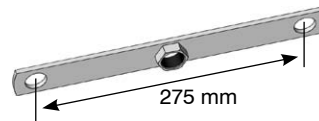
X1416.A092-5 Soporte rotor estrella Ø 190 mm



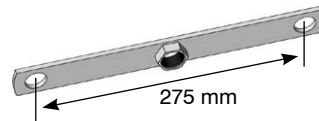
X1416.A492-8 Soporte rotor 205 mm - plano agujeros Ø 15 mm



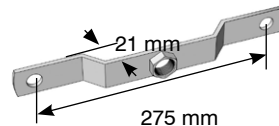
X1416.A460-8 Soporte rotor 245 x 21 mm agujeros Ø 18 mm



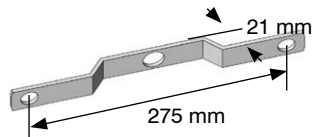
X1416.A382-1 Soporte rotor 275 mm - plano agujeros Ø 21 mm



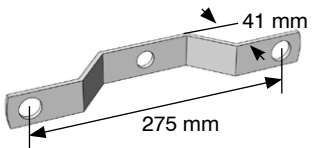
X1416.A206-7 Soporte rotor 275 mm - plano agujeros Ø 23 mm



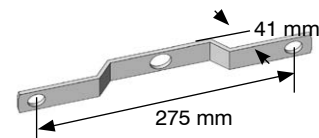
X1416.A559-1 Soporte rotor 275 x 21 mm - agujeros Ø 10 mm



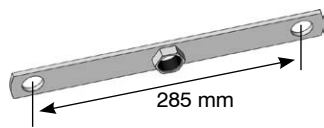
X1416.A383-3 Soporte rotor 275 x 21 mm - agujeros Ø 21 mm



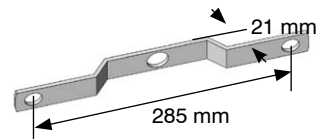
X1416.A384-5 Soporte rotor 275 x 41 mm agujeros Ø 21 mm



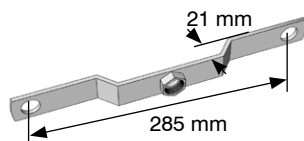
X1416.A157-7 Soporte rotor 275 x 41 mm agujeros Ø 23 mm



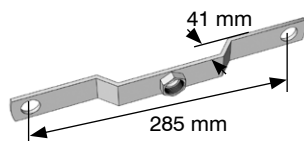
X1416.A159-1 Soporte rotor 285 mm - plano agujeros Ø 23 mm



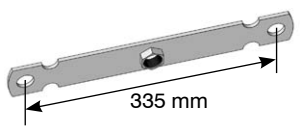
X1416.A094-9 Soporte rotor 285 x 21 mm agujeros Ø 23 mm



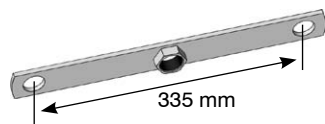
X1416.A511-2 Soporte rotor 285 x 21 mm agujeros Ø 23 mm



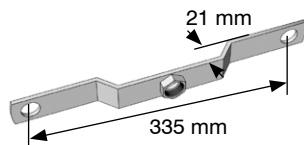
X1416.A567-0 Soporte rotor 285 x 41 mm agujeros Ø 23 mm



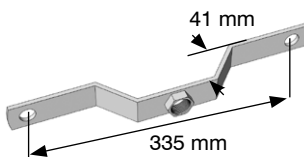
X1416.A416-5 Soporte rotor 335 mm - plano (ancho 50 mm) - agujeros Ø 23 mm



X1416.A441-4 Soporte rotor 335 mm plano - agujeros Ø 31 mm

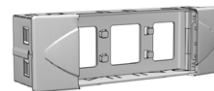


X1416.A512-1 Soporte rotor 335 x 21 mm agujeros Ø 23 mm



X1416.A510-0 Soporte rotor 335 x 41 mm agujeros Ø 23 mm

SOPORTES VARIOS



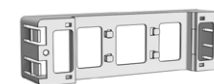
X3430.A028-3 Soporte formato DIN NM 343



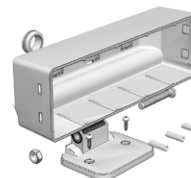
X3430.A025-0 Soporte metálico para formato DIN



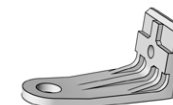
X3430.A016-9 Soporte móvil NM 343



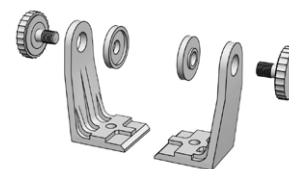
X3430.A027-1 Soporte panel NM 343 (para aplicación formato DIN)



X2530.A010-9 Soporte standard NM 253



X1403.A050-2 Soporte tablero NM 143

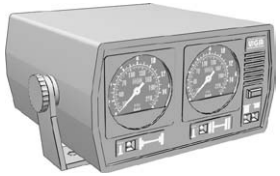


X1403.A101-3 Soporte tablero NM 143



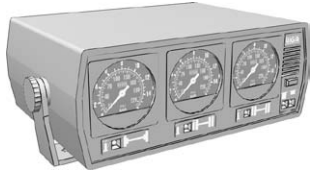
X1411.A036-2 Soporte válvula de conexión fija

TABLEROS



X1403.A070-5 Tablero NM 143 2 manómetros 12 V. conexión 5/16"

X1403.A071-7 Tablero NM 143 2 manómetros 24 V. conexión 5/16"



X1403.A072-9 Tablero NM 143 3 manómetros 12 V. conexión 5/16"

X1403.A073-1 Tablero NM 143 3 manómetros 24 V. conexión 5/16"

X2530.A013-2 Tablero NM 253 2 presiones 12 V. escala PSI

a) X2530.A002-0 Módulo NM 253 - 2 presiones 12 V.

b) X2530.A022-3 Panel NM 253 2 presiones interruptores individuales escala PSI

c) E2530.A0002-0 Instalación eléctrica de alimentación NM 253

d) X9201.A039-7 Tubo Hytrel Ø 4 mm (por metro)

e) E2530.A0003-2 Instalación eléctrica de comunicación NM 253 2 presiones

X2530.A014-4 Tablero NM 253 2 presiones 24 V. escala PSI

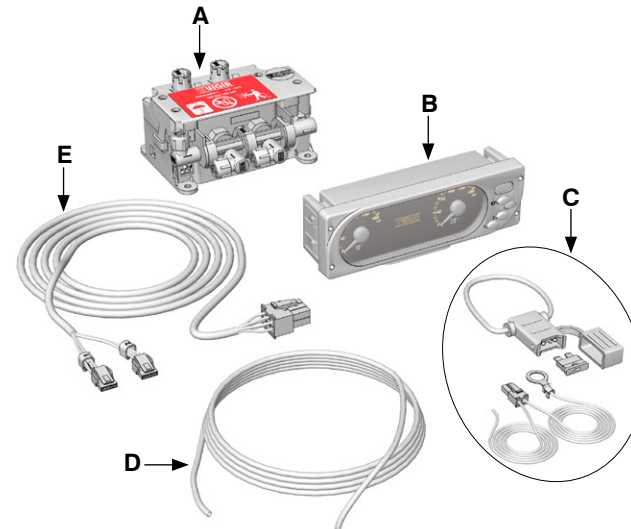
a) X2530.A004-1 Módulo NM 253 - 2 presiones 24 V.

b) X2530.A022-3 Panel NM 253 2 presiones interruptores individuales escala PSI

c) E2530.A0002-0 Instalación eléctrica de alimentación NM 253

d) X9201.A039-7 Tubo Hytrel Ø 4 mm (por metro)

e) E2530.A0003-2 Instalación eléctrica de comunicación NM 253 2 presiones

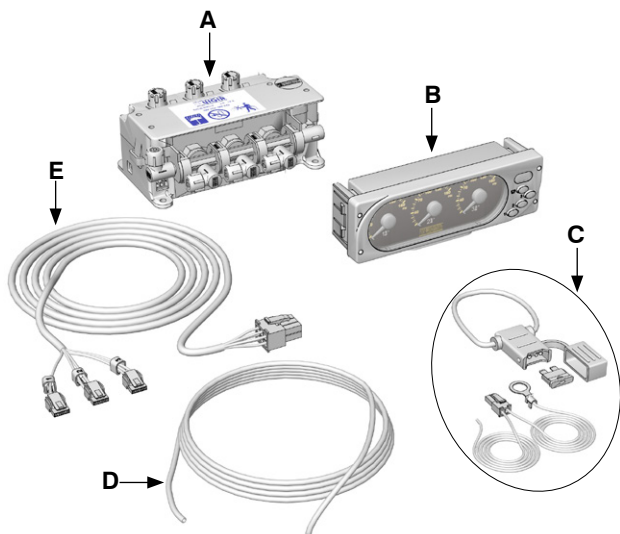


X2530.A011-1 Tablero NM 253 3 presiones 12 V. escala PSI

- a) X2530.A003-2 Módulo NM 253 - 3 presiones 12 V.
- b) X2530.A023-5 Panel NM 253 3 presiones interruptores individuales escala PSI
- c) E2530.A0002-0 Instalación eléctrica de alimentación NM 253
- d) X9201.A039-7 Tubo Hytrel Ø 4 mm (por metro)
- e) E2530.A0001-8 Instalación eléctrica de comunicación NM 253 3 presiones

X2530.A012-0 Tablero NM 253 3 presiones 24 V. escala PSI

- a) X2530.A005-3 Módulo NM 253 - 3 presiones - 24 V.
- b) X2530.A023-5 Panel NM 253 3 presiones interruptores individuales escala PSI
- c) E2530.A0002-0 Instalación eléctrica de alimentación NM 253
- d) X9201.A039-7 Tubo Hytrel Ø 4 mm (por metro)
- e) E2530.A0001-8 Instalación eléctrica de comunicación NM 253 3 presiones

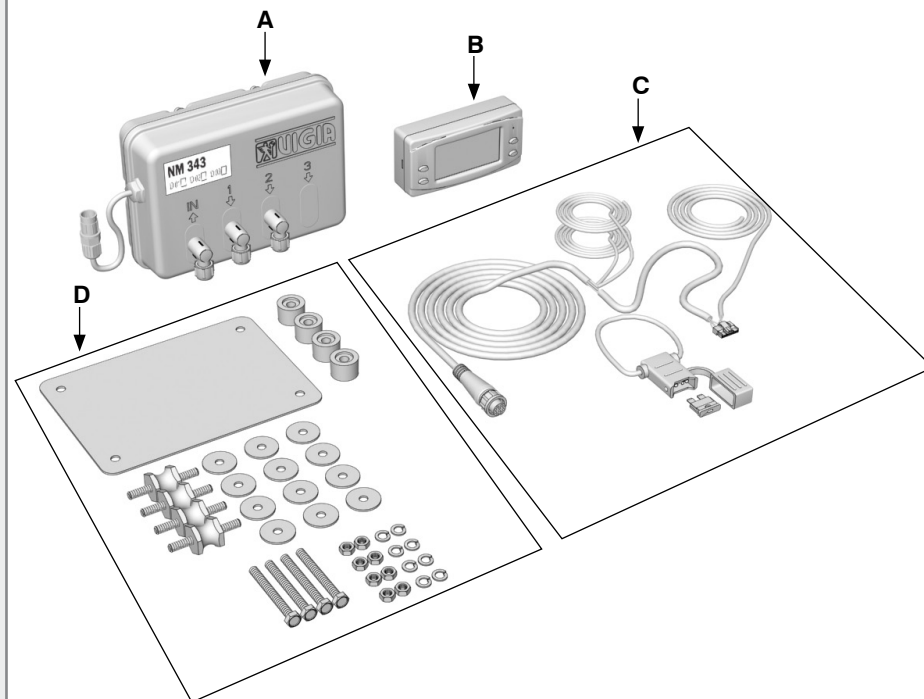


X3430.A033-9 Tablero NM 343 2 presiones 12 V. conexión 5/16"

- a) X3430.A021-2 Módulo principal NM 343 - 2 presiones 12 V. (ID: 01)
- b) X3430.A014-5 Panel NM 343
- c) E3430.A0002-0 Instalación eléctrica NM 343
- d) X3430.A015-7 Kit fijación módulo NM 343

X3430.A031-5 Tablero NM 343 2 presiones 24 V. conexión 5/16"

- a) X3430.A023-6 Módulo principal NM 343 - 2 presiones 24 V. (ID: 01)
- b) X3430.A014-5 Panel NM 343
- c) E3430.A0002-0 Instalación eléctrica NM 343
- d) X3430.A015-7 Kit fijación módulo NM 343

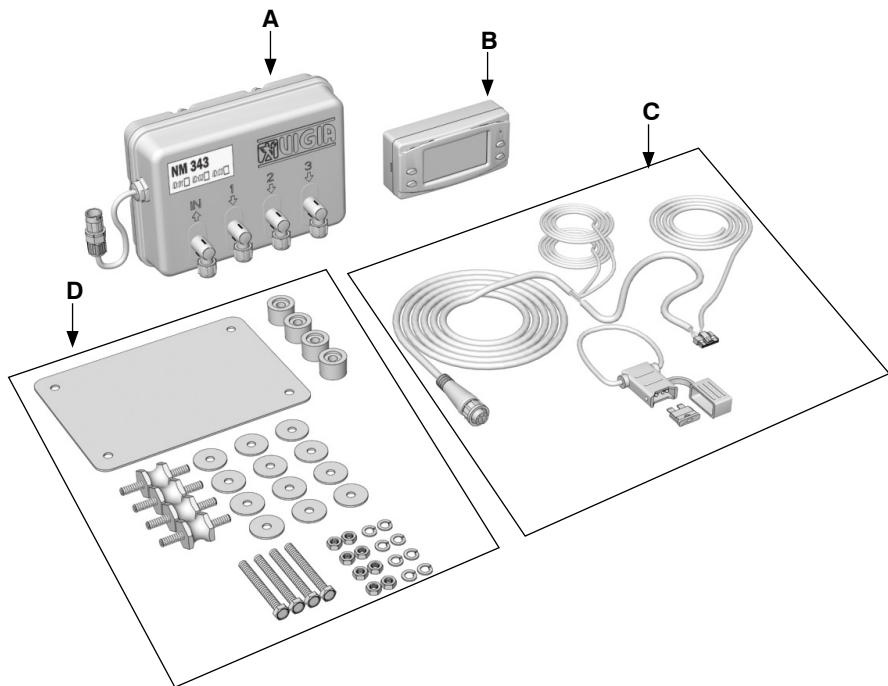


X3430.A032-7 Tablero NM 343 3 presiones 12 V. conexión 5/16"

- a) X3430.A022-4 Módulo principal NM 343 - 3 presiones 12 V. (ID: 01)
- b) X3430.A014-5 Panel NM 343
- c) E3430.A0002-0 Instalación eléctrica NM 343
- d) X3430.A015-7 Kit fijación módulo NM 343

X3430.A030-3 Tablero NM 343 3 presiones 24 V. conexión 5/16"

- a) X3430.A024-8 Módulo principal NM 343 - 3 presiones 24 V. (ID: 01)
- b) X3430.A014-5 Panel NM 343
- c) E3430.A0002-0 Instalación eléctrica NM 343
- d) X3430.A015-7 Kit fijación módulo NM 343

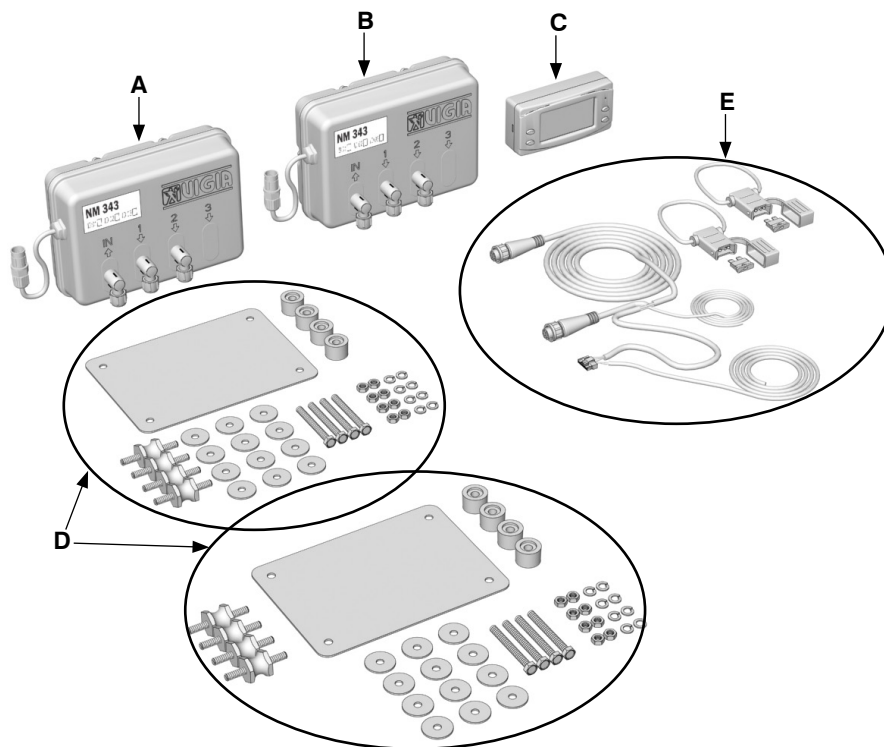


X3430.A055-6 Tablero NM 343 4 presiones 12 V. conexión 5/16"

- a) X3430.A021-2 Módulo principal NM 343 - 2 presiones 12 V. (ID: 01)
- b) X3430.A049-1 Módulo secundario NM 343 - 2 presiones 12 V. (ID: 02)
- c) X3430.A014-5 Panel NM 343
- e) E3430.A0006-5 Instalación eléctrica NM 343 interfaz - alimentación (ID:02)
- d) X3430.A015-7 Kit fijación módulo NM 343

X3430.A058-2 Tablero NM 343 4 presiones 24 V. conexión 5/16"

- a) X3430.A023-6 Módulo principal NM 343 - 2 presiones 24 V. (ID: 01)
- b) X3430.A048-9 Módulo secundario NM 343 - 2 presiones 24 V. (ID: 02)
- c) X3430.A014-5 Panel NM 343
- e) E3430.A0006-5 Instalación eléctrica NM 343 interfaz - alimentación (ID:02)
- d) X3430.A015-7 Kit fijación módulo NM 343

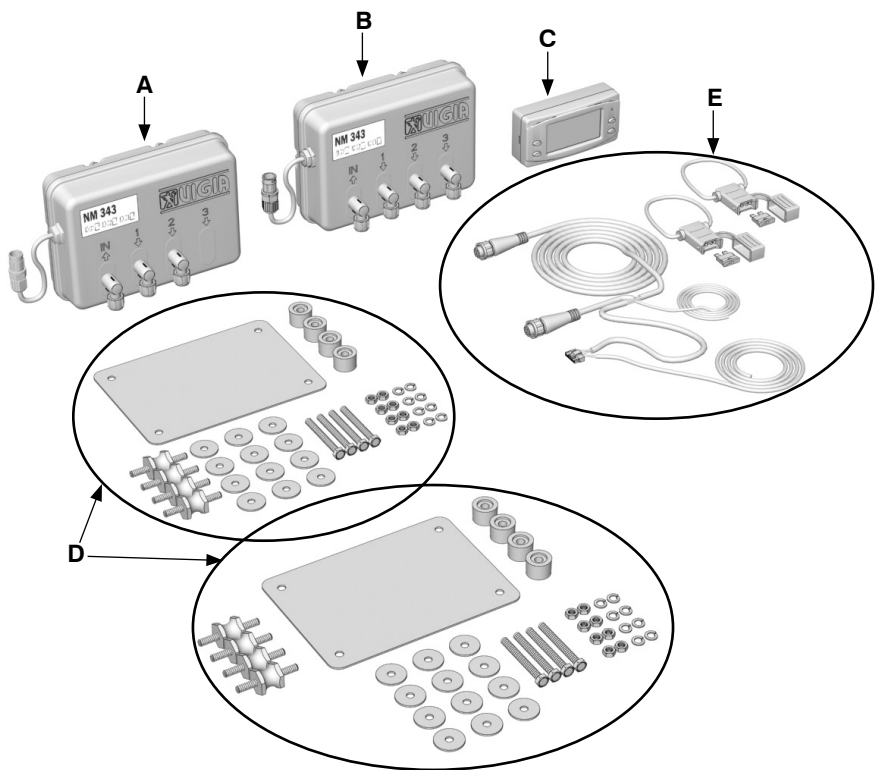


X3430.A057-0 Tablero NM 343 5 presiones 12 V. conexión 5/16"

- a) X3430.A049-1 Módulo secundario NM 343 - 2 presiones 12 V. (ID: 02)
- b) X3430.A022-4 Módulo principal NM 343 - 3 presiones 12 V. (ID: 01)
- c) X3430.A014-5 Panel NM 343
- e) E3430.A0006-5 Instalación eléctrica NM 343 interfaz - alimentación (ID:02)
- d) X3430.A015-7 Kit fijación módulo NM 343

X3430.A056-8 Tablero NM 343 5 presiones 24 V. conexión 5/16"

- a) X3430.A048-9 Módulo secundario NM 343 - 2 presiones 24 V. (ID: 02)
- b) X3430.A024-8 Módulo principal NM 343 - 3 presiones 24 V. (ID: 01)
- c) X3430.A014-5 Panel NM 343
- e) E3430.A0006-5 Instalación eléctrica NM 343 interfaz - alimentación (ID:02)
- d) X3430.A015-7 Kit fijación módulo NM 343



TAPAS



X1413.A066-9 Tapa cubrerrotor cromada BSP 3/8"

X1413.A068-0 Tapa cubrerrotor negra BSP 3/8"

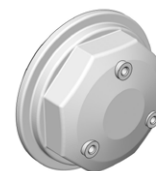


X3430.A026-2 Tapa lateral panel NM 343 (para aplicación formato DIN)



X2530.A034-0 Tapa para registro de calibración NM 253 - 2 presiones

X2530.A033-8 Tapa para registro de calibración NM 253 - 3 presiones



X1416.A413-2 Tapa roscada Ø 128 x 2.00



X1418.A235-2 Tapa NF 1/2" con fuga calibrada

TAPONES



X1416.A067-6 Tapón de inspección



X2433.A117-0 Tapón hembra para conector de acoplamiento VIGIA



X2433.A118-2 Tapón macho para válvula de acoplamiento VIGIA



X4434.A027-0 Tapón M11 para rotor



X2433.A016-7 Tapón NF 1/2" (para acople carrocería NM)



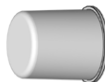
X1414.A012-6 Tapón NF 3/8"



X1412.A023-0 Tapón NF 7/16"



X1104.A000-3 Tapón NPT 1/8" x 27
X1416.A504-2 Tapón NPT 3/8" x 18



X1403.A069-7 Tapón para registros tableros NM 143

TERMINALES



X2433.A103-2 Terminal de acoplamiento a carrocería



X2433.A104-4 Terminal de acoplamiento a rotor



X1411.A019-2 Terminal del comprobador de presión NM (Equipos Varios)

TERRAJAS



X1418.A005-1 Terraia con prolongador para válvulas



X1418.A006-0 Terraia cruz para válvulas

TUBOS



X9201.A039-7 Tubo Hytrel Ø 4 mm (por metro)

X9201.A024-7 Tubo Ø 1/4" (por metro)

X9201.A038-5 Tubo Ø 5/16" (por metro)



X9201.A016-8 Tubo espiralado 5/16"

TUERCAS



X1412.M152-8 Tuerca ciega NF 3/8" cromada (hexágono 5/8")



X1413.A050-7 Tuerca conexión resorte 1/2" cromada



X1413.A023-4 Tuerca conexión resorte NF 7/16"



X2433.A129-7 Tuerca de ajuste soporte acople carrocería variable



X2433.A097-7 Tuerca fijación curva cubrerrotor BSP 3/8"



X1414.A013-8 Tuerca fijación tubo 1/4"



X1414.A016-1 Tuerca fijación tubo 5/16"



X2433.A075-0 Tuerca hexagonal NF 7/16"

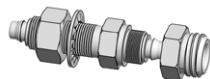
UNIONES



X1414.A034-3 Unión cruz plástica 5/16"



X1414.A033-1 Unión recta plástica 5/16"



X1411.A030-0 Unión recta 5/16" pasa chasis



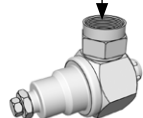
X1414.A020-5 Unión "T" 5/16"

VÁLVULAS



X2433.A120-2 Válvula de acoplamiento para tubo 5/16" VIGIA

NF 5/8"



X2431.A045-0 Válvula de bloqueo regulada a 5.5 BAR (80 PSI)



X1411.A038-3 Válvula de inflado corta



X1411.A040-3 Válvula de inflado larga



X2442.A323-4 Válvula de inflado sin manguera push-lok

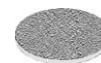
VARIOS



X2433.A010-8 Anillo del conector



X1430.A206-7 Codificador calibrador electrónico de neumáticos sistema externo



X1419.A005-5 Elemento filtrante NM (para filtro de aire NM)



X9905.A640-3 Guía rápida del usuario NM 343



X1411.A007-5 Junta para válvulas de inflado



X2530.A001-8 Herramienta para extraer panel NM 253



X1418.A252-2 Pico para comprobador de presión



X3430.A029-5 Pin para calibración tablero NM 343



X1418.A017-5 Rebabador para caños de aluminio



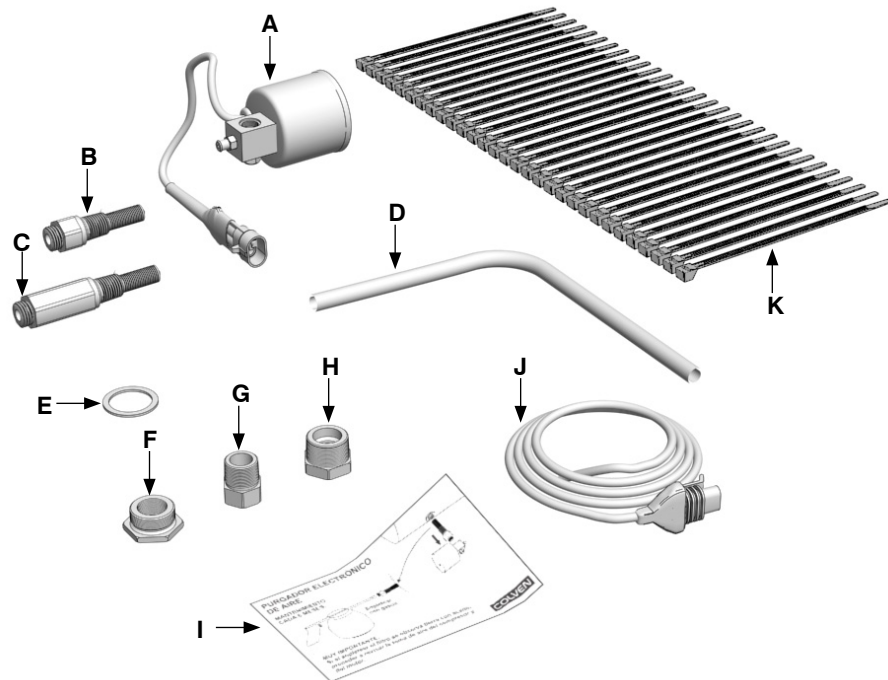
X1418.A389-3 Trabasil RA3 x 50 grs.

Purgador Electrónico de Aire



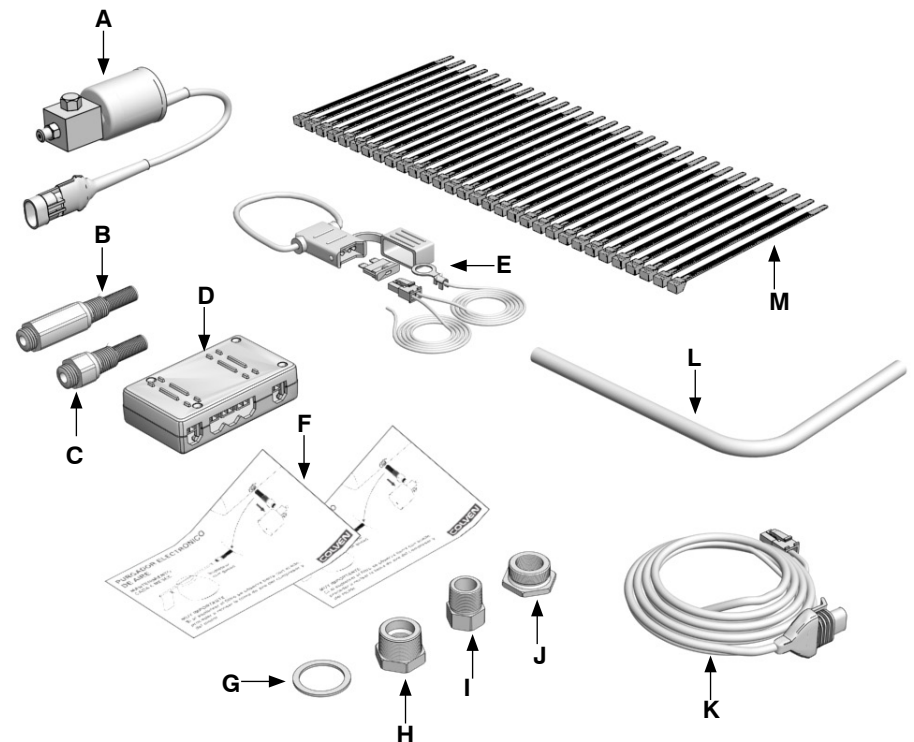
3505.A0003-9 Equipo purgador electrónico de aire 12 - 24 V. (con tiempos de apertura de electroválvula y standby determinado de fábrica, sin posibilidad de modificar)

- a) X3018.A039-2 *Electroválvula para purgador electrónico de aire 12-14 V.*
- b) X3018.A038-0 *Filtro ranurado NPT 1/4" x 18 - largo 13 mm*
- c) X3018.A037-8 *Filtro ranurado NPT 1/4" x 18 - largo 38 mm*
- d) X9201.A027-0 *Tubo poliamida 11/12 Ø 3/8 Forma L (por metro)*
- e) X9404.A015-6 *Arandela de aluminio Ø 22 x 28 x 1.25 mm*
- f) X3018.A033-0 *Acople purgador electrónico de aire 22 x 1.50 mm macho - NPT 1/4" x 18 hembra*
- g) X3018.A032-1 *Acople purgador electrónico de aire NPT 3/8" x 18*
- h) X3018.A034-2 *Acople purgador electrónico de aire NPT 1/2" x 14 macho - NPT 1/4" x 18 hembra*
- i) X3018.A035-4 *Calcomanía mantenimientos purgador electrónico de aire con filtro ranurado*
- j) X3018.A020-4 *Instalación eléctrica purgador*
- k) X9303.A010-6 *Precinto de 223 x 5 mm (negro)*



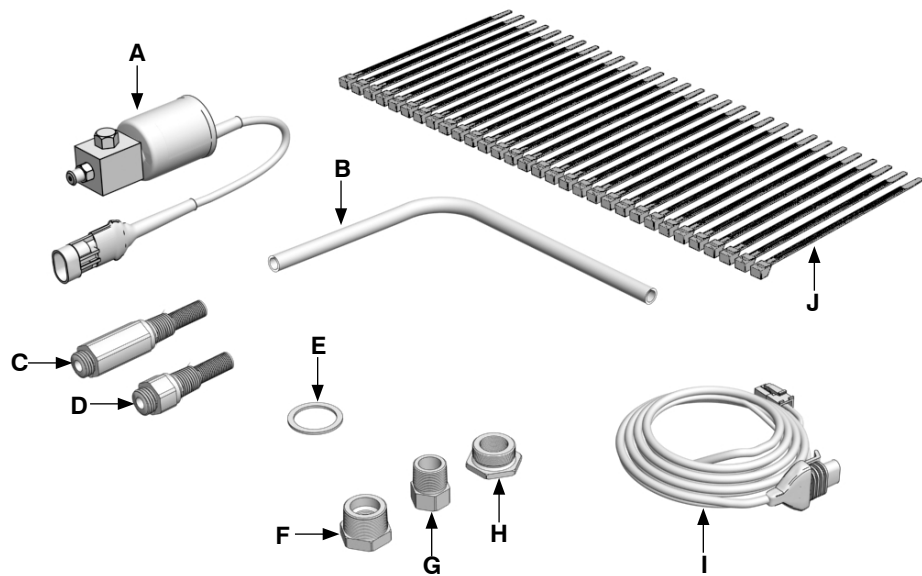
3515.A0001-3 Purgador automático con módulo selector de tiempos 12 - 24 V. (con tiempos de apertura de electroválvula y standby, con posibilidad de ser modificados)

- a) X3018.A041-2 *Electroválvula purgador electrónico de aire 12-14 V.*
- b) X3018.A037-8 *Filtro ranurado NPT 1/4" x 18 - largo 38 mm*
- c) X3018.A038-0 *Filtro ranurado NPT 1/4" x 18 - largo 13 mm*
- d) X3018.A042-1 *Módulo purgador electrónico de aire 12-24 V.*
- e) E2530.A0002-0 *Instalación eléctrica de alimentación*
- f) X3018.A035-4 *Calcomanía mantenimiento purgador electrónico de aire con filtro ranurado*
- g) X9404.A015-6 *Arandela de aluminio Ø 22 x 28 x 1.25 mm*
- h) X3018.A034-2 *Acople purgador electrónico de aire NPT 1/2" x 14 macho - NPT 1/4" x 18 hembra*
- i) X3018.A032-1 *Acople purgador electrónico de aire NPT 3/8" x 18*
- j) X3018.A033-0 *Acople purgador electrónico de aire 22 x 1.50 mm macho - NPT 1/4" x 18 hembra*
- k) X3018.A040-0 *Instalación eléctrica comunicación purgador*
- l) X9201.A027-0 *Tubo poliamida 11/12 Ø 3/8 Forma L (por metro)*
- m) X9303.A010-6 *Precinto de 223 x 5 mm (negro)*



X3018.A044-5 Kit electroválvula purgador con instalación de 11 metros

- a) X3018.A041-2 *Electroválvula purgador electrónico de aire 12-14 V.*
- b) X9201.A027-0 *Tubo poliamida 11/12 Ø 3/8 Forma L (por metro)*
- c) X3018.A037-8 *Filtro ranurado NPT 1/4" x 18 - largo 38 mm*
- d) X3018.A038-0 *Filtro ranurado NPT 1/4" x 18 - largo 13 mm*
- e) X9404.A015-6 *Arandela de aluminio Ø 22 x 28 x 1.25 mm*
- f) X3018.A034-2 *Acople purgador electrónico de aire NPT 1/2" x 14 macho - NPT 1/4" x 18 hembra*
- g) X3018.A032-1 *Acople purgador electrónico de aire NPT 3/8" x 18*
- h) X3018.A033-0 *Acople purgador electrónico de aire 22 x 1.50 mm macho - NPT 1/4" x 18 hembra*
- i) X3018.A040-0 *Instalación eléctrica comunicación purgador electrónico*
- j) X9303.A010-6 *Precinto de 223 x 5 mm (negro)*



COLVEN

MEXICOLVEN S.A. de C.V.

Calzada Jesús González Gallo 3107 - Colonia El Álamo - 45560 - Tlaquepaque - Jalisco - México

Tel.: +52-33 3659 3747/3659 3664

E-mail: mexicolven@mexicolven.com

www.colven.com.ar