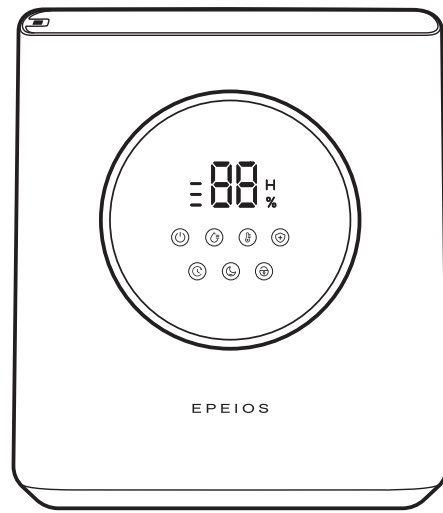


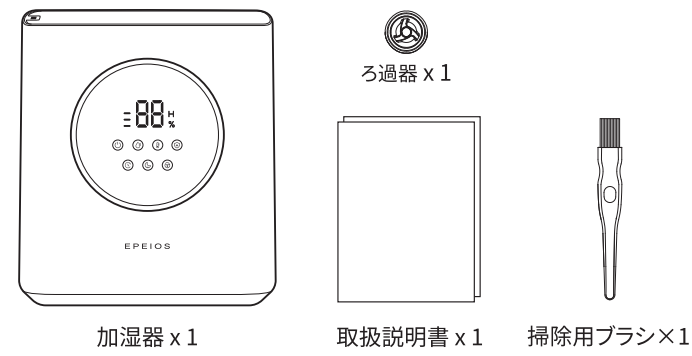
4.5L電解水加湿器 取扱説明書



型番:HM720A

お困り際にはご注文番号をお控えのうえ、下記のお問い合わせ先までお気軽にお問い合わせください。
MAIL: support@epeios.jp

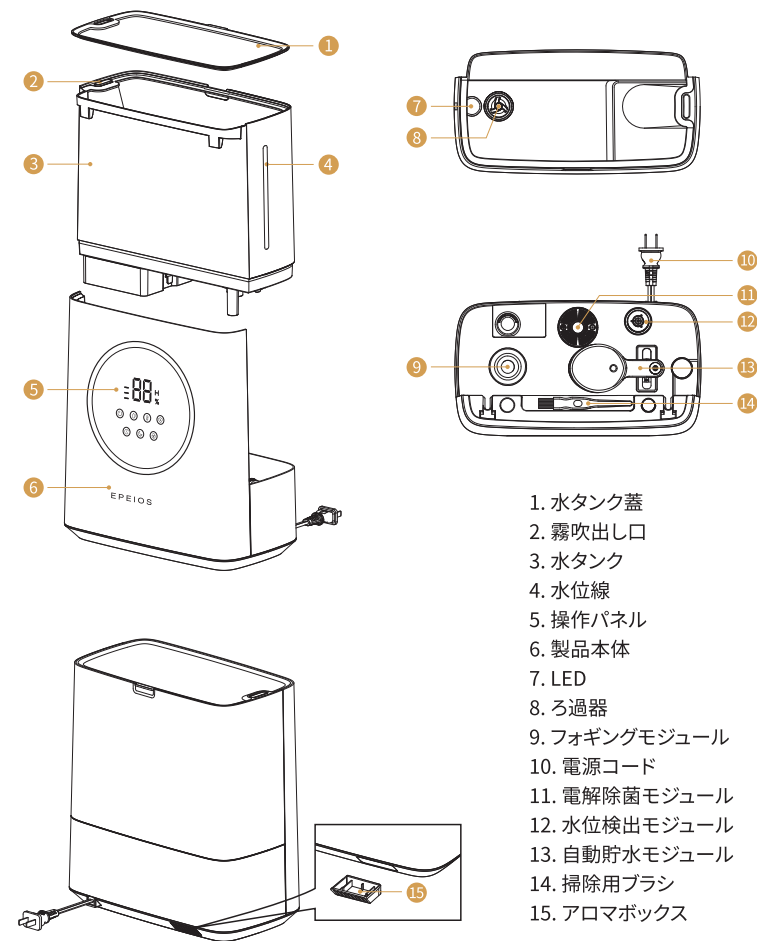
パッケージリスト



製品仕様

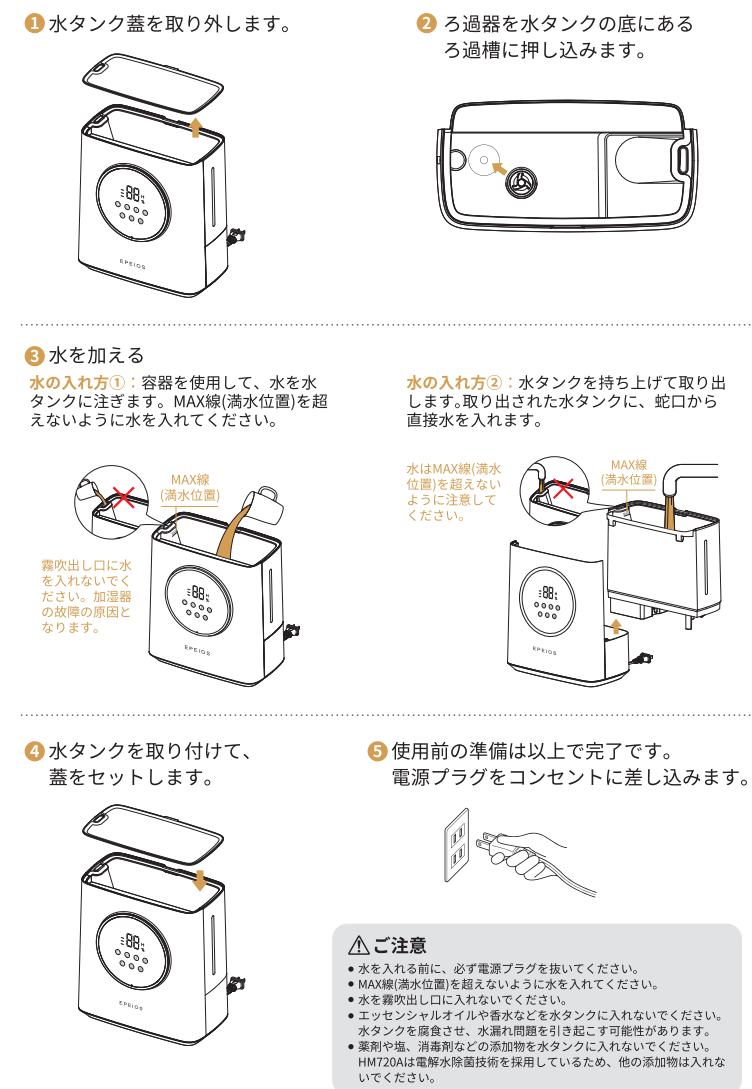
ブランド	EPEIOS
製品名	4.5L電解水加湿器
型番	HM720A
電圧	AC100-240V
電力周波数	50/60Hz
消費電力	25W
容量	4.5L
ミスト出力	400ml/1h
本体寸法	286x164x312mm

各部の名称

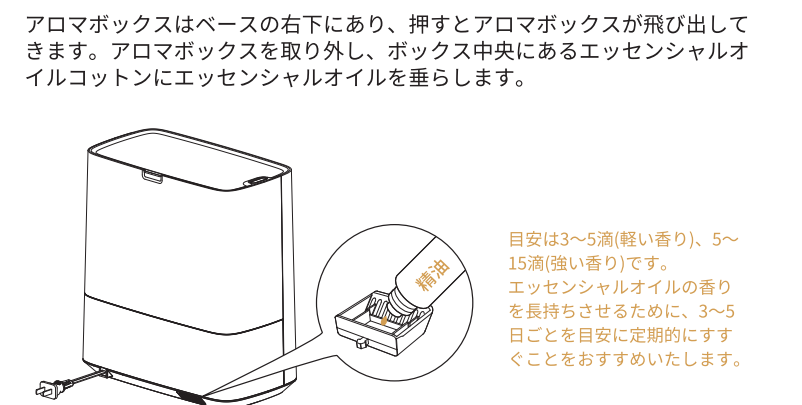


1. 水タンク蓋
2. 霧吹出し口
3. 水タンク
4. 水位線
5. 操作パネル
6. 製品本体
7. LED
8. ろ過器
9. フォッキングモジュール
10. 電源コード
11. 電解除菌モジュール
12. 水位検出モジュール
13. 自動貯水モジュール
14. 掃除用ブラシ
15. アロマボックス

使い方

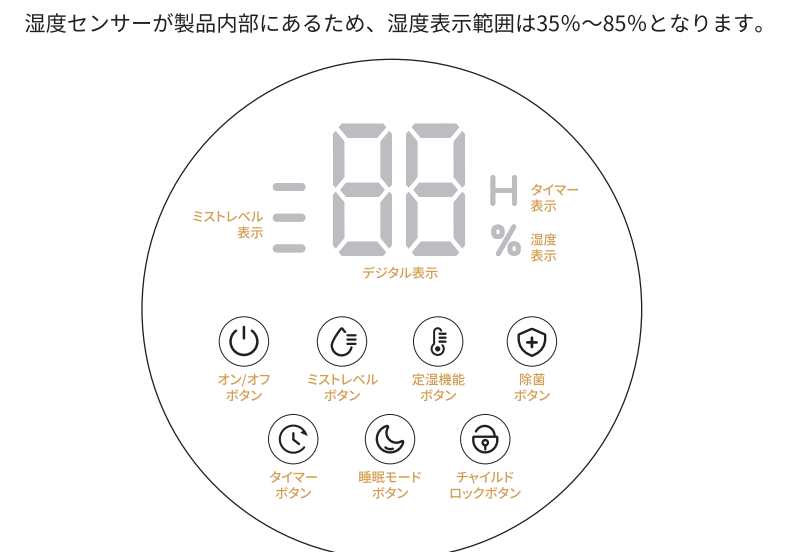


アロマ機能の使い方



目安は3~5滴(軽い香り)、5~15滴(強い香り)です。エッセンシャルオイルの香りを長持ちさせるために、3~5日ごとを目安に定期的におすすめいたします。

スクリーン



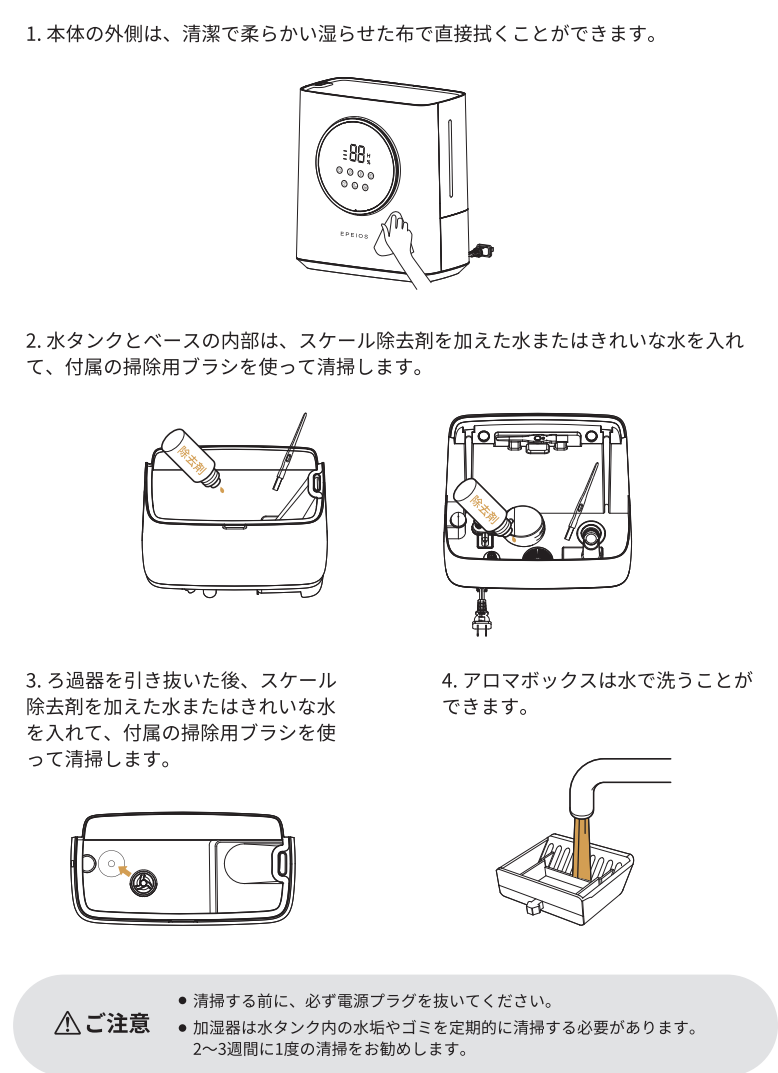
機能について

電源に接続する	1.電源に接続すると、プザー音が1回鳴り、ディスプレイが1秒間点灯してから消灯します。これでスタンバイ状態に入ります。 2.初期設定での動作は、デフォルトの「ミスト強」で霧を噴出します。除菌、タイマー、定温、睡眠、チャイルドロックなどの機能はオフになっています。 3.電源から抜いた後に再度製品を電源につなぎ起動する場合は、毎回初期設定で動作します。
オン/オフボタン	オン/オフボタンをタッチして、プザー音が1回鳴り、製品がオンになります。もう1度オン/オフボタンをタッチすると、プザー音が1回鳴り、製品がオフになります。
ミストレベルボタン	ミストレベルボタンを押して、ミストレベルを調整します。ミストは強-中-弱-強の順に繰り返し、選択されているレベルがスクリーンに表示されます。
定温機能ボタン	1.定温機能ボタンをタッチすると、ディスプレイに温度表示が点灯します。その後、定温機能ボタンを押すたびに、温度表示が40%から80%まで5%ずつ増加していく動作を繰り返します。温度は40%→60%→40%の順で切り替わり、お好みの温度になった時点で止めます。スクリーンでの設定温度が3回点滅し、プザー音が1回鳴り、定温モードに入ります。加湿器は加湿を開始し、室内の湿度が設定温度に達すると加湿を停止します。室内の湿度が徐々に低くなると自動的に検知し、加湿を再開します。 2.定温モード中に定温機能ボタンをタッチすると、設定温度が表示されます(もう1度タッチすると設定温度を変更できます)。湿度が表示されて3秒間経過して、何も操作がない場合は元の表示に戻ります。 3.定温モードでミストレベルボタンをタッチして、ミストレベルを手動で切り替えるなど、定温機能がオフになります。 4.電源プラグを抜いた場合を除き、製品をオフにしてから再起動する時に、定温機能ボタンを押すと、最後に設定した温度がデフォルトで表示され、3秒内に何も操作がない場合にその温度を選定して、定温モードに入ります。 5.スタンバイ状態では、現在の温度が表示されます。
除菌ボタン	除菌ボタンをタッチすると、電解除菌モードがオンになります(電解水除菌:水道水を原料として、電解した強に強酸性・強アルカリ性の電解水を生産するという除菌機能で、使用後の電解水は光やタンパク質の質などに触れるとすぐに不活性化され、消毒の効に落ちるため、残留物がなく除菌効果もありません)。もう1度、除菌ボタンを押すと除菌モードがオフになります。

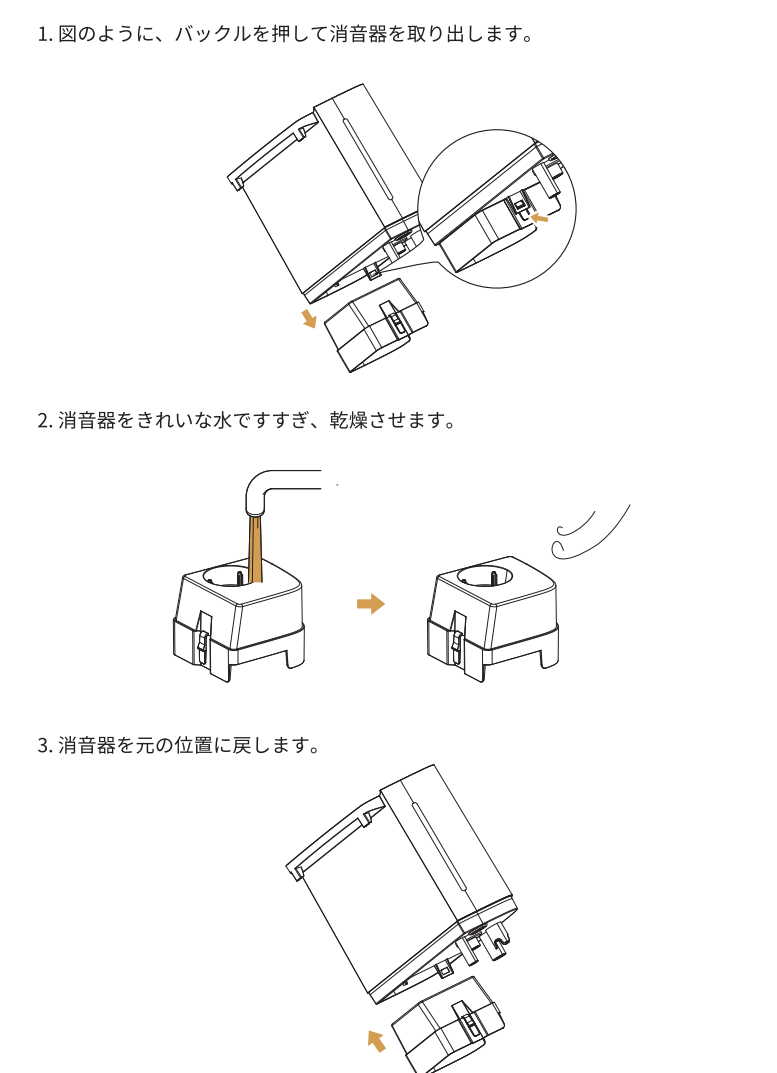
機能について

タイマーボタン	1.タイマーボタンをタッチすると、ディスプレイの設定時間値が点灯して「00」と表示されます。その後、タイマーボタンを押すたびに、「」→「01」→「02」...→「12」→「」の順で、1時間単位で表示が変化していきます。時間を設定した後に、ディスプレイでの数字が9回点滅し、タイマーモードに入ります。時間はカウントダウン方式で表示され(ディスプレイには現在の温度とタイマー時間が交互に表示され、交互表示の間隔は5秒です)、設定した時間が経過すると加湿を停止して、製品の電源オフになります。 2.タイマーモード中に、タイマーボタンを押すと残り時間が表示され、再度押すとタイマー時間を変更できます。 3.タイマーボタンを2秒間長押しすると、タイマー機能がオフになります。
睡眠モードボタン	1.動作状態で睡眠モードボタンをタッチすると、睡眠モードになり、睡眠モードボタンのインジケータが点灯(低輝度)、その他のランプとディスプレイも低輝度で点灯します(5秒後に消灯します)。 2.睡眠モード中に任意のボタンを押すと起動状態になり、5秒以内に操作がない場合は、再び睡眠モードになります。 3.起動状態でもう一度睡眠モードボタンに触れると、睡眠モードを終了し、睡眠モードボタンのインジケータが消えます。その後他のインジケータとディスプレイ表示が通常の輝度で点灯を開始します。
チャイルドロックボタン	1.動作状態でチャイルドロックボタンを押すと、チャイルドロックモードになります。 2.チャイルドロックボタンを除き、他のすべてのボタン機能はロックされ、操作できません。 3.チャイルドロックモードでチャイルドロックボタンを2秒間長押しすると、チャイルドロックモードが終了し、チャイルドロックボタンのインジケータが消灯します。その後その他のボタンを正常に操作できるようになります。
動作状態での水切れ	1.プザー音が3回鳴ります(1回につき1秒間停止します)。 2.ディスプレイの画面が10秒間点滅してから消えます(1秒間おきに点滅します) 3.水タンクのインジケータが赤に変わり、ディスプレイに合わせて点滅し、10秒後に赤に常時点灯します。 4.スタンバイ状態に入ります。
睡眠モードでの水切れ	睡眠モードボタンのインジケータが3秒間点滅した後、水タンクのインジケータが赤で点灯し(低輝度状態)、スタンバイモードに入ります。
メモリー機能	電源オフの場合:最後に使用した設定がメモリーされます(デフォルトではタイマー、チャイルドロックの2つのモードの設定がクリアされます)。電源プラグを抜いた場合:初期設定で動作します。

お手入れ



消音器のお手入れ



安全にご使用いただくために

製品を移動する際には、必ず製品をオフにして、電源プラグを抜いて、水タンク内の水を注ぎ出してください。
加湿器本体が傾いていると、水位が異常になったり、水がこぼれたりすることがありますので、使用時には安定した場所に設置してください。
感電、火災、けがなどを起こす恐れがありますので、取扱説明書に従って製品を正しく設置してください。
製品の電源ケーブルが破損してしまった場合は、思わぬ事故を防ぐため、製造者、サービス代理店、または専門修理業者のみ交換ができます。
電源プラグに適したコンセントに接続してください。
水を入れる際や清掃の際には、製品をオフにして、電源プラグを抜いてください。
電源電圧は、製品の定格電圧と一致する必要があります。電源電圧が合わない場合は、使用を停止してください。
霧吹出し口やエア吹出し口に水を注入することは固く禁じられています。製品の故障を引き起こす可能性があります。
清掃の際には、内部の電気部品に水の浸入を防ぐため、ベースに水がかからないようにしてください。

保証とアフターサービス

ご購入日より1年間の保証が付いております。お困り際にはご注文番号をお控えのうえ、下記のお問い合わせ先までお気軽にお問い合わせください。
MAIL: support@epeios.jp
TEL: 03-6810-8721

△ご注意
●清掃する前に、必ず電源プラグを抜いてください。
●加湿器は水タンク内の水垢やゴミを定期的に清掃する必要があります。2~3週間に1度の清掃をお勧めします。