

SCHEFFINGER



**SICHERHEIT
UND PERFEKTION**

Qualität und Zuverlässigkeit für Ihren Schutz



Einsatzempfehlung für den Fensterriegel EM3 als geprüftes Nachrüstprodukt

nach DIN 18104-1



Besuchen sie unseren Online-Shop:
www.scheffinger.de



Empfehlung gemäß DIN Norm Anhang C

- Türen und Fenster sollten rundum gesichert werden. Je 1 m Fenster- oder Türhöhe sollte auf jeder Seite mindestens ein Nachrüstprodukt montiert werden, siehe Bild C.1. Auf der Betätigungsseite (Griffseite) muss mindestens ein Nachrüstprodukt abschließbar sein.
- Bei schlechten Befestigungsmöglichkeiten (weicher oder hohler oder ausgeschäumter Untergrund und Kunststofffenster mit und ohne Metalleinlage und Holzfenster) und/oder guten Angriffsmöglichkeiten von außen, sollten mehr Sicherungen und zusätzlich Befestigungsmittel (Verbundmörtel oder Durchgangverschraubungen oder Befestigungsanker) eingesetzt werden. Es sollte mindestens eine Sicherung je Tür oder Fenster abschließbar sein. Sind die Rahmen selbst zu schwach um eine sinnvolle Nachrüstung vorzunehmen, kann es sinnvoll sein, zum Beispiel den Rahmen zu verstärken.



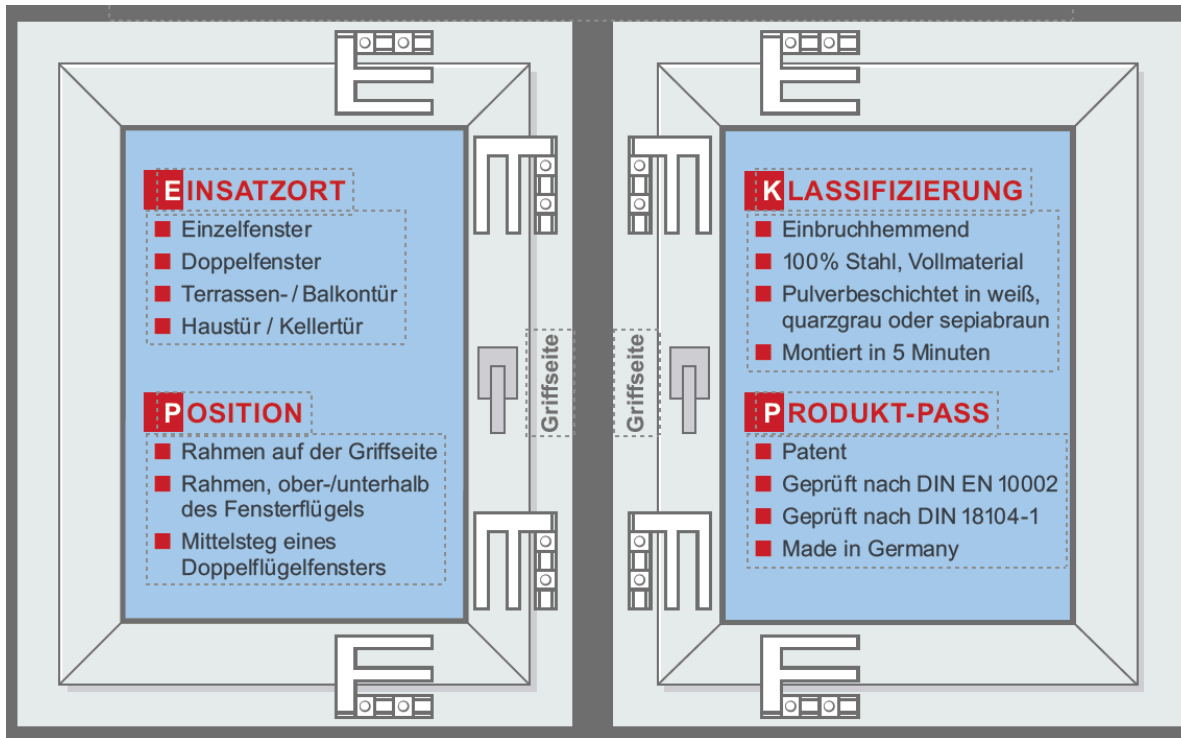


Empfehlungsvarianten

1. Griffseite eines einflügeligen Fensters bzw. einer Tür
2. Griffseite eines doppelflügeligen Fensters bzw. einer Tür ohne einen Steg in der Mitte: Variante 1 mit 4 Stück
3. Griffseite eines doppelflügeligen Fensters bzw. einer Tür ohne einen Steg in der Mitte: Variante 2 mit 3 Stück
4. Griffseite eines doppelflügeligen Fensters bzw. einer Tür mit einen Steg in der Mitte: Variante 2 mit 6 Stück



Montage an der Griffseite eines einflügeligen Fensters bzw. einer Tür



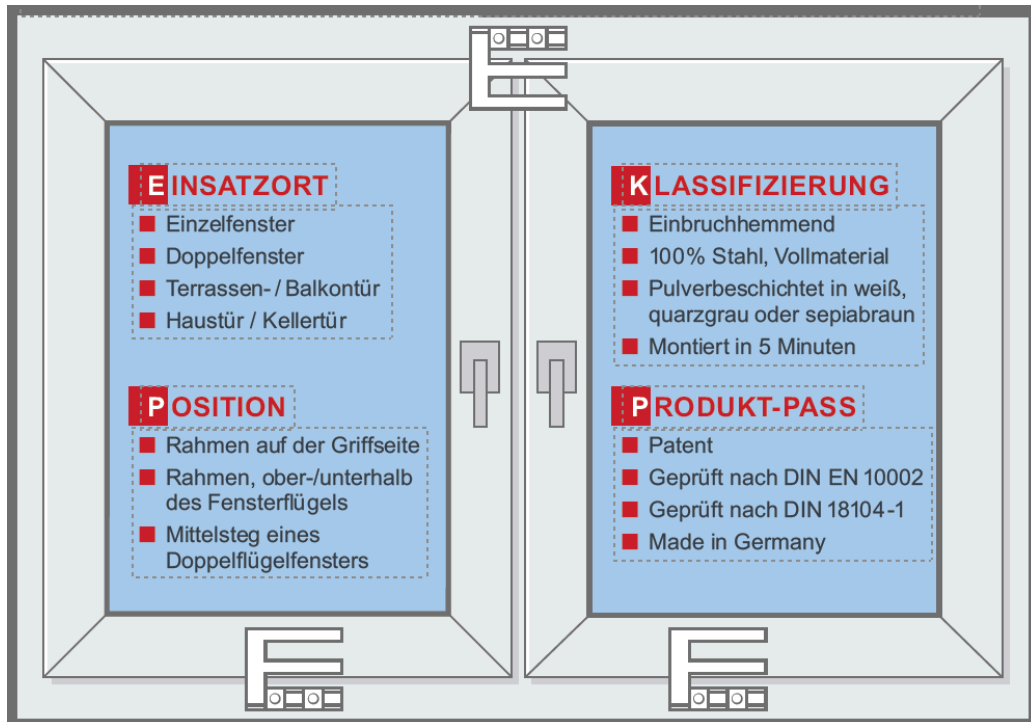
Minimun 2 Stück:

1 x zwischen Griff und unterem Ende in M-Form

1 x zwischen unten waagerecht in E-Form (Wenn da kein Platz ist, dann das auf dem Fenstergriff gegenüberliegende Band in der Mitte



Montage an der Griffseite eines doppelflügeligen Fensters bzw. einer Tür ohne einen Steg in der Mitte: Variante 1 mit 3 Stück

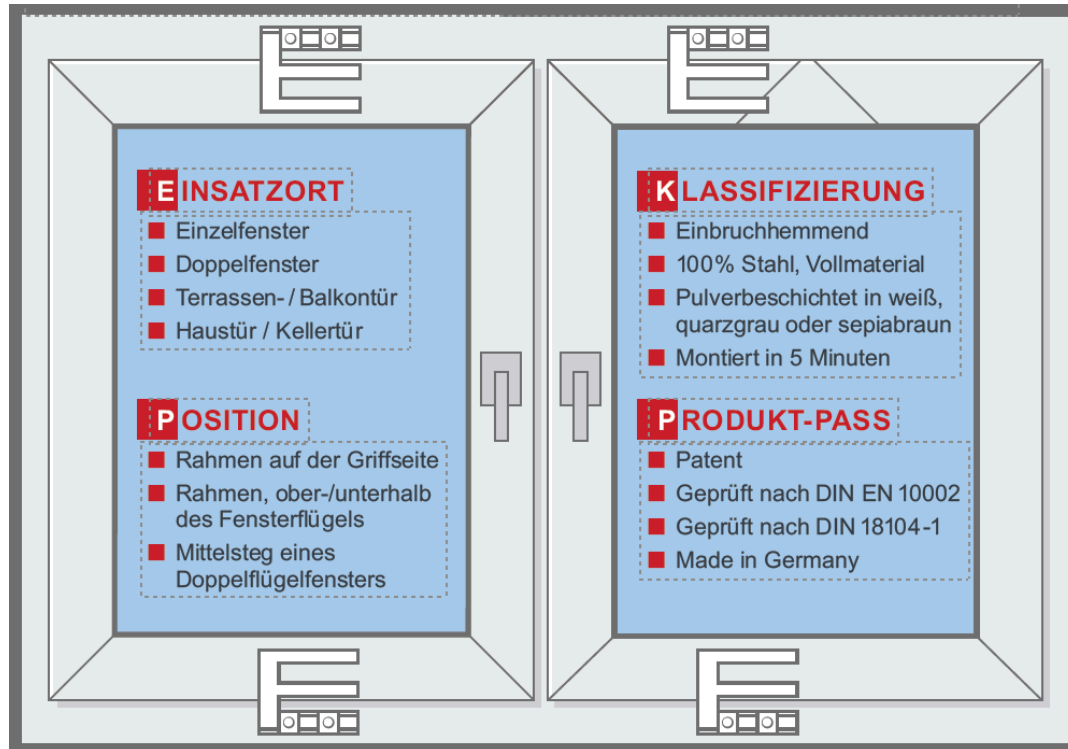


3 Stück

- davon 2 Stück unten im Rahmen in E-Form
- davon 1 Stück oben im Rahmen in E-Form



Montage an der Griffseite eines doppelflügeligen Fensters bzw. einer Tür ohne einen Steg in der Mitte: Variante 2 mit 4 Stück

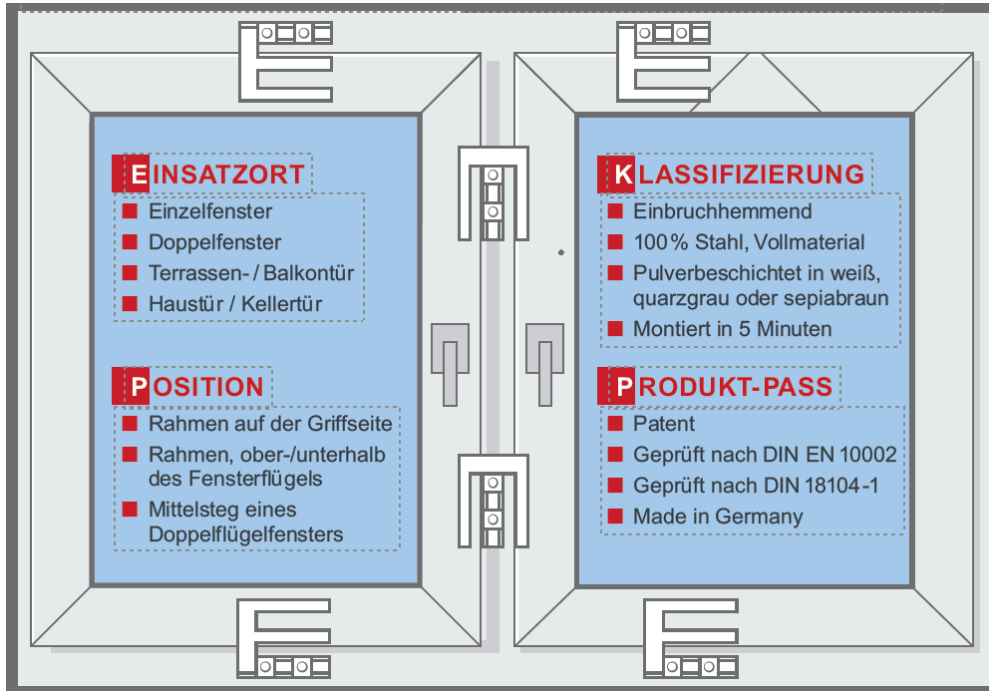


4 Stück

- davon 2 Stück unten im Rahmen in E-Form
- davon 2 Stück oben im Rahmen in E-Form



Montage an der Griffseite eines doppelflügeligen Fensters bzw. einer Tür mit einem Steg in der Mitte: Variante 3 mit 6 Stück

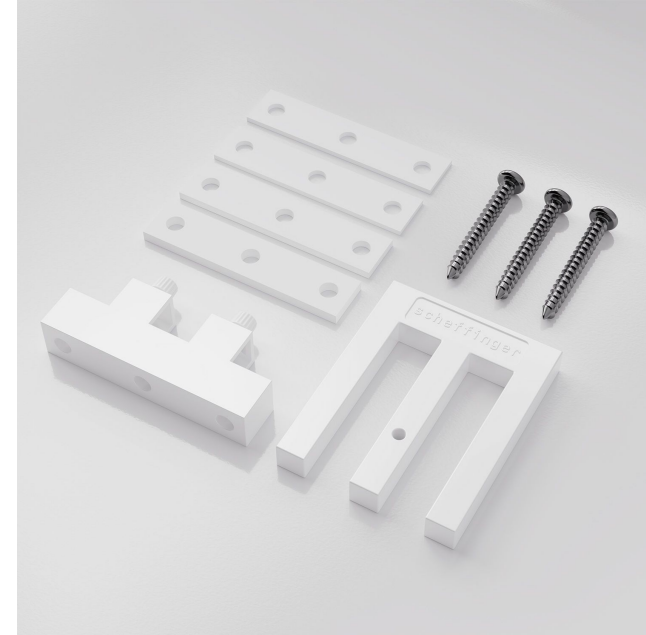


6 Stück

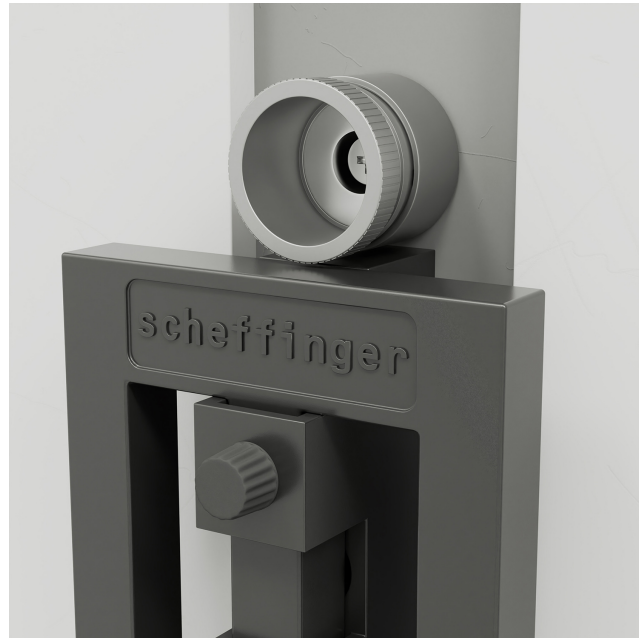
- davon 2 Stück unten im Rahmen in E-Form
- davon 2 Stück oben im Rahmen in E-Form
- davon 1 Stück zwischen Griff und unterem sowie oberem Ende in M-Form (**Weil Einbrecher immer unten ansetzen**)



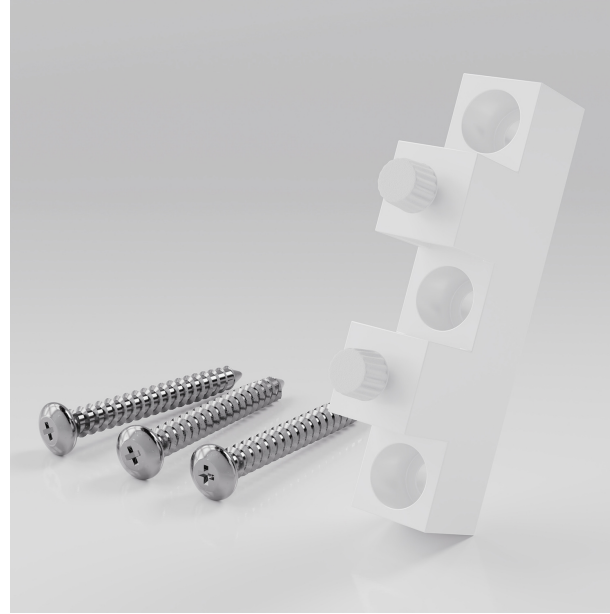
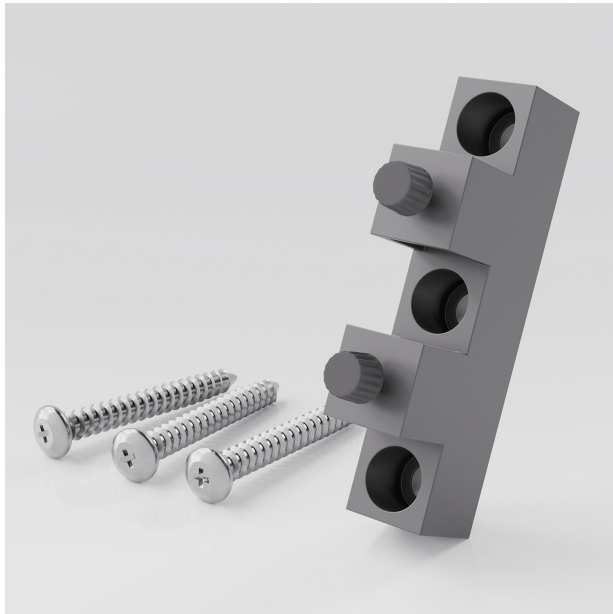
3. EM3 Fensterriegel



4. Zubehör EM3 Plus / EM3 Hülse / EM3 Distanzplättchen



4. Zubehör EM3 Plus / **EM3 Hülse** / EM3 Distanzplättchen



4. Zubehör EM3 Plus / EM3 Hülse / EM3 Distanzplättchen

