



REFROIDISSEUR À CAFÉ

CBC-101

Guide de l'utilisateur



Échange et retour : Contactez TERRA CAFÉ ou revendeur.

Tel : 031.415.6193 / Fax : 031.415.6195

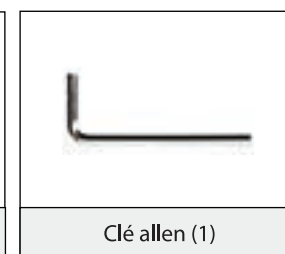
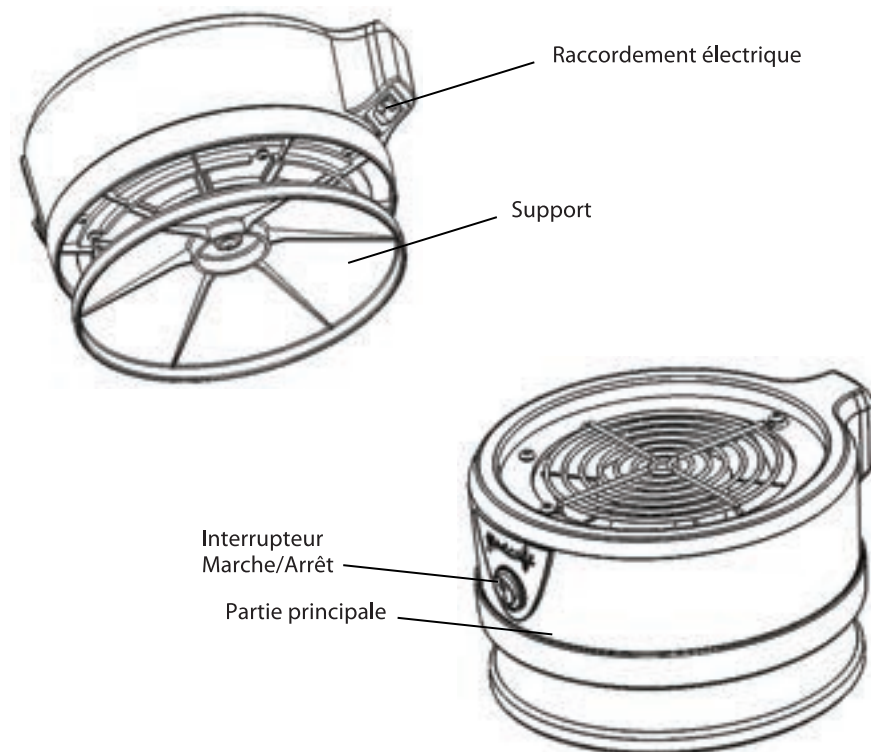
Bureau chef : Ansan Tecom-gil 43 (Sasa-dong) Sangnok-gu, Ansan, Gyeonggi-do
(119-20 Sasa-dong, Sangnok-gu, Ansan, Gyeonggi Province)

 <http://www.genecafe.com>

Table des matières

1. Nom des composantes et configuration	2
2. Caractéristiques	3
3. Nettoyage et entretien	5
4. Fonctionnement	7
5. Inspection en cas de défaillance	8
6. Spécification	8
7. Avertissements et précautions	9

1. Nom des composantes et configuration



2. Caractéristiques

1. Ventilateur de refroidissement haute performance

Il permet de refroidir rapidement le café torréfié.

2. Nettoyage et entretien simples

Lors de l'utilisation du refroidisseur, les pellicules ne s'envolent pas et s'accumulent sur les mailles à l'intérieur. Il est donc facile de la nettoyer en la détachant simplement.

3. Plateau de refroidissement

La zone en contact avec les grains est en acier inoxydable, ce qui permet une utilisation sûre et hygiénique.

4. Conception raffinée

Son design élégant permet de le considérer comme un accessoire d'intérieur.

5. Fonctionnement simple

L'interrupteur marche/arrêt simple permet à quiconque de l'utiliser.

6. Opération silencieuse

Le moteur silencieux fait moins de bruit, ce qui rend l'utilisation plus plaisante.

7. Taille Compact

Il est facile à ranger après l'avoir utilisé car il ne prend pas beaucoup de place en raison de sa petite taille.

8. Refroidissement rapide

Sa fonction de refroidissement rapide permet aux grains de cafés de ne pas continuer à cuire une fois le café prêt.

Rôle du refroidisseur

La dernière séquence de refroidissement après la torréfaction est une étape très importante. Quelle que soit la quantité de café torréfié, si les grains ne sont pas refroidis rapidement à la température ambiante, la torréfaction peut se poursuivre en raison de la chaleur à l'intérieur des grains et de la chaleur de l'air environant. Le refroidisseur de café est un produit important qui permet de refroidir les grains à température ambiante rapidement et d'assurer un résultat stable d'une fois à l'autre.

3. Nettoyage et entretien

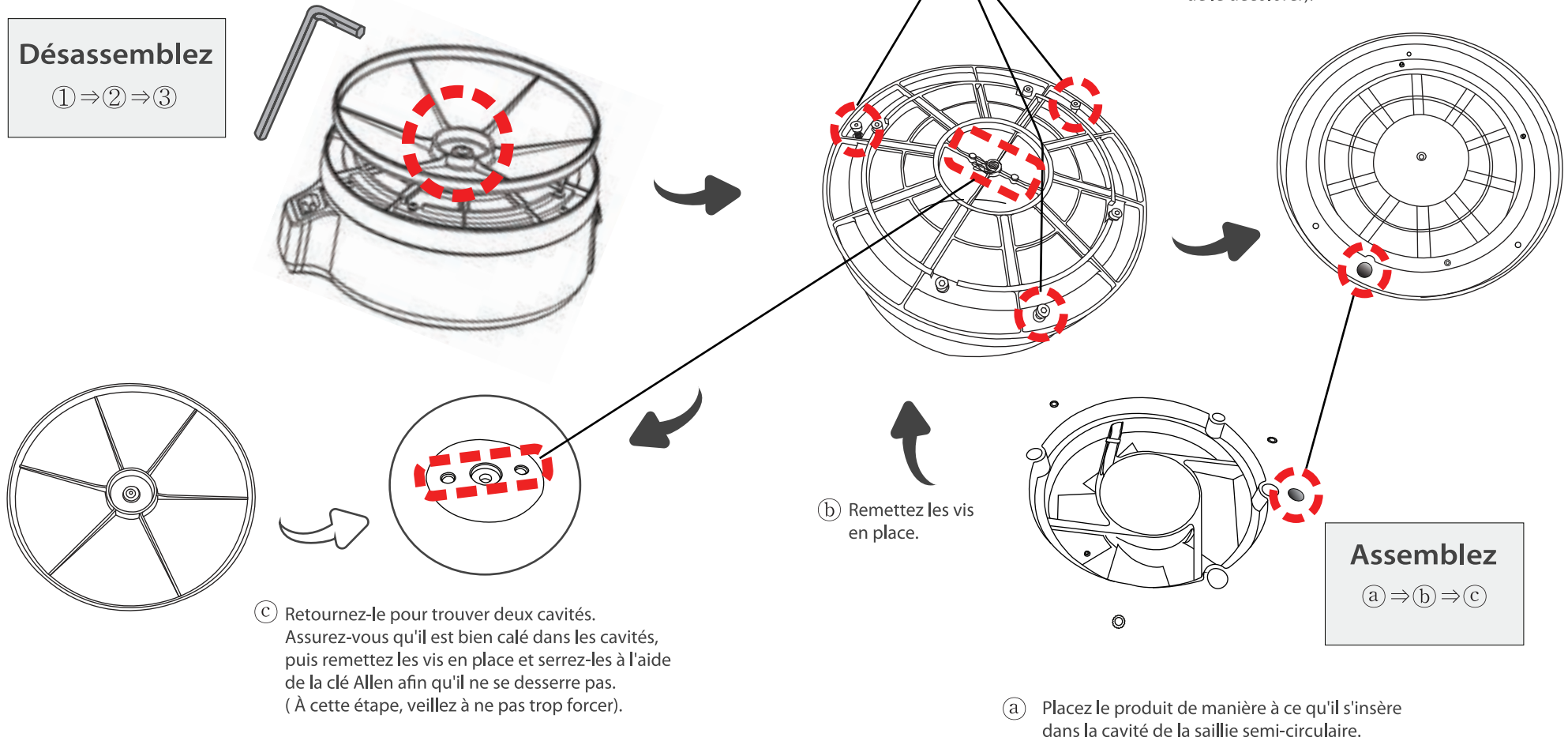
- ① Débranchez le câble d'alimentation avant de procéder au nettoyage. Placez le produit à l'envers sur un chiffon. Utilisez la clé Allen pour retirer la vis du milieu.

- ② Retirez les trois vis situées sur la ligne extérieure à l'aide de la clé Allen.

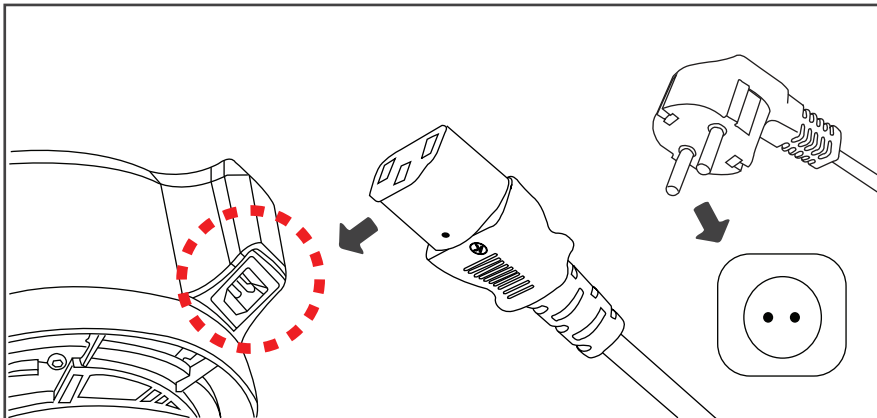
- ③ Après avoir retiré les vis, retournez le produit et essuyez-le avec un chiffon sec ou un chiffon pour nettoyer les coquilles et la poussière. (L'application de produits chimiques ou d'eau sur le produit risque de le décolorer).

Désassemblez

① ⇒ ② ⇒ ③



4. Fonctionnement



1. Branchez le câble d'alimentation dans le raccordement électrique.
2. Please plug the cord into the outlet.



3. Versez le café torréfié dans le bac de refroidissement et allumez l'interrupteur.

5. Inspection en cas de défaillance

- ① Le cordon d'alimentation est-il correctement branchés ?
- ② Est-il connecté à une prise 120 Volts ?
- ③ L'interrupteur est-il allumé?

6. Spécification

Produit	Refroidisseur à café
Model	CBC-101
Spécification	AC 120V 60H 53W
Dimention	W 217 x D 250 x H 135 mm
Cordon d'alimentation	1.5 m / 5 pieds
Poids	2 kg

7. Avertissements et précautions



AVERTISSEMENT

- ① Ne pas utiliser autre chose que pour des grains de café torréfiés.
- ② Ne pas laver le produit dans l'eau.
- ③ Ne pas brancher le câble d'alimentation avec des mains mouillées.
- ④ Ne pas placer d'objet lourd sur le câble d'alimentation.
- ⑤ Ne pas mettre d'eau ou de petits objets dans le refroidisseur.
- ⑥ Ne pas utiliser le produit à d'autres fins. Ne pas modifier ou démonter le produit.
- ⑦ Si le câble d'alimentation est endommagé, remplacez-le par un cordon spécial acheté auprès du fabricant ou de l'importateur. N'essayez pas de le réparer vous-même. Les réparations doivent être effectuées par un technicien qualifié. Si une inspection, une réparation ou un réglage est nécessaire, veuillez renvoyer le produit au lieu d'achat.
- ⑧ Ne pas brancher le câble d'alimentation dans une prise de courant non raccordée.
- ⑨ Ne pas utiliser le produit s'il est cassé.



PRÉCAUTIONS

- ① Ne pas tirer sur le câble d'alimentation.
- ② Ne pas faire tomber ou heurter le produit.
- ③ Les enfants de plus de 8 ans ne doivent utiliser ce produit qu'après avoir reçu des conseils et avertissements sur l'utilisation du produit ou sous la surveillance d'adultes. Ils doivent être pleinement conscients des situations dangereuses lors de l'utilisation du produit. Ne laissez pas les enfants jouer avec ce produit.
- ④ Les personnes ayant de faibles capacités physiques ou cognitives ne peuvent utiliser le produit qu'après avoir reçu des avertissements sur l'utilisation sûre du produit ou sous la surveillance d'autres personnes.
- ⑤ Lors du nettoyage du produit, veillez à débrancher le câble d'alimentation.
- ⑥ Ne pas placer l'appareil à proximité de la lumière directe du soleil ou de produits dégageant une forte chaleur.
- ⑦ Si vous n'utilisez pas l'appareil pendant une longue période, débranchez le câble d'alimentation.
- ⑧ Branchez l'appareil dans une prise de courant correctement câblée.
- ⑨ Lorsque le produit fonctionne, n'insérez pas d'épingle ou d'outil pointu.