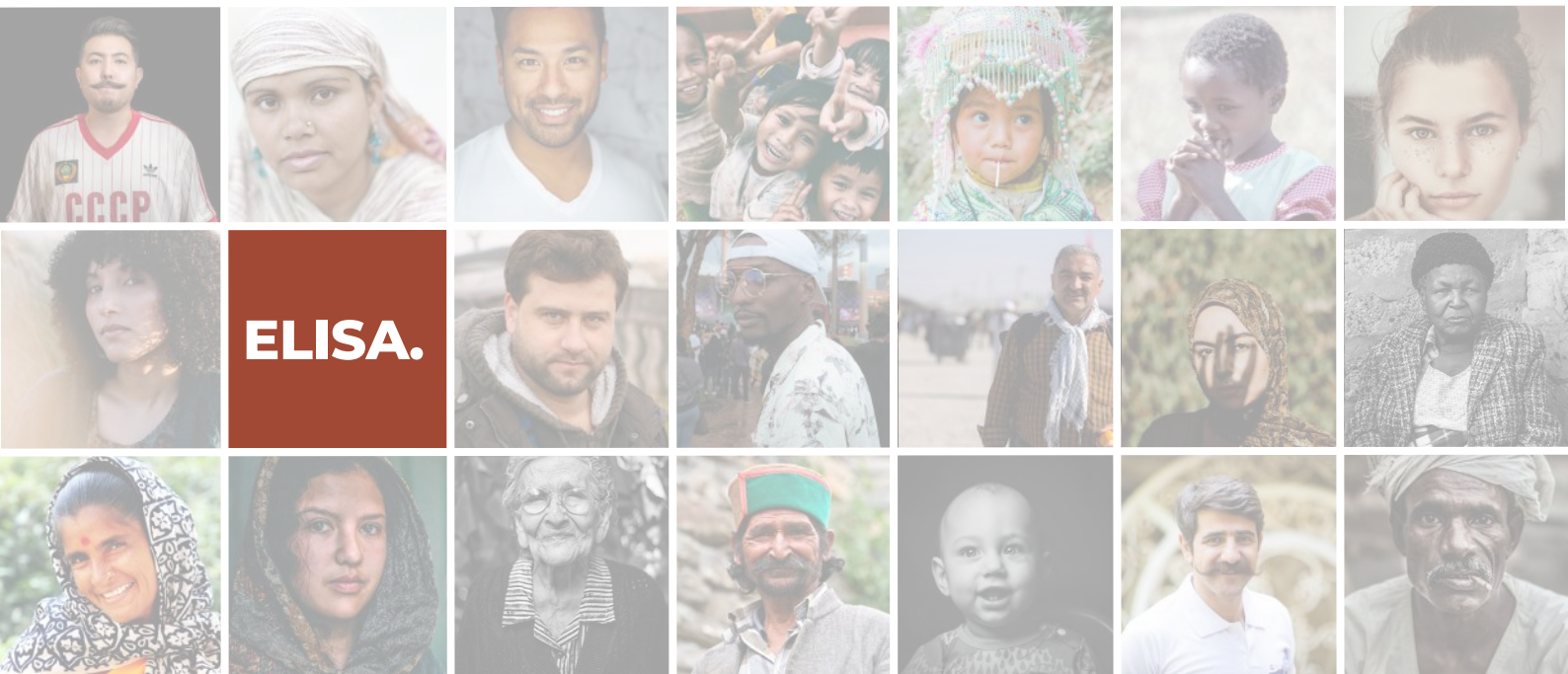


onda.

Lecteur Elisa Ilea

Lecteur de micro-plaques Ilea 960



Ilea 960

CARACTÉRISTIQUES & SPÉCIFICATIONS

CARACTÉRISTIQUES .

- Interface d'exploitation Windows. Clavier numérique.
- Navigation à la souris & écran tactile.
- Plaque à 96 puits : possibilités de faire plusieurs tests avec une plaque.
- La disposition des éléments de test dans la micro-plaque permet de les stocker et de les réutiliser.
- Paramètres modifiables.
- Agitation, vitesse & durée de la plaque réglables.
- Système ouvert. Les éléments de tests et les paramètres peuvent être ajoutés ou modifiés.
- Grande capacité de stockage pour 1000 éléments de test et 1 000 000 de résultats.
- Écran tactile LCD couleur de 10,4 pouces
- Possibilités d'imprimer des rapports complets, comprenant des informations sur l'hôpital et le patient, ainsi que les résultats des tests.
- Informatique intégré, facile à utiliser.

SPÉCIFICATIONS.

- **Types de micro-plaques** : Plaque à 96 puits (U, V ou fond plat).
- **Longueur d'onde** : 405nm, 450nm, 492nm, 630nm, 4 positions libres pour des filtres supplémentaires.
- **Précision de la longueur d'onde** : < 2nm.
- **Plage de lecture** : 0,000-4,000 Abs.
- **Plage de mesure** : 0.000-3.000 Abs.
- **Source lumineuse** : LED, >100 000 heures.
- **Système de mesure** : système optique à 8 canaux.
- **Mode de test** : point final, cinétique, analyse multiple-ondes.
- **Résolution** : <1 % ou ?0,001 Abs.
- **Stabilité** : <?0,00SAbs/10 min.
- **Linéarité** : $r > 0,999$.
- **Répétabilité** : < 0.3%.
- **Vitesse de lecture** : Mono et bichromatisme.
- **Fonction d'auto-contrôle** : Fonction d'auto-contrôle et d'étalonnage.
- **Imprimante** : Imprimante à jet d'encre externe, rapport patient multi-format.
- **Interface** : Interface RS232, USB.
- **Alimentation électrique** : 220V 15% ou 11 0VAC 15%50-60Hz 1 00W.
- **Environnement de travail** : Température: 5C° à 40 C° ; Humidité : <85%.
- **Dimension & poids de la machine** : 44CM*37CM*24CM & 13kg.