

Wir freuen uns, dass Sie sich für unser **OPEN E-INTAKE** Ansaugsystem entschieden haben und wünschen Ihnen viel Freude bei Ihrem neuem Klangerlebnis. Bei Rückfragen stehen wir gerne jederzeit mit unserem gesamten Team zur Verfügung 😊

Aufgrund der Gewährleistungspflicht, muss die Montage durch einen Fachbetrieb durchgeführt werden, damit im Garantiefall vom Käufer eine fachgerechte Montage nachgewiesen werden kann. Wenn eine Montage durch nicht qualifiziertes Personal durchgeführt wird, können Schäden nicht reklamiert werden.

Lieferumfang:

- 1 Stk. E-INTAKE Luftfilter mit Schlauchschelle
 - 1 Stk. E-INTAKE Carbonrohr
 - 1 Stk. Silikonschlauch zum Anschluss ans Turboinlet
 - 2 Stk. Schlauchschelle für Silikonschlauch
 - 1 Stk. Edelstahl-Halterung mit vormontierten Gummipuffer und Filter-Aufnahme
 - 1 Stk. \varnothing 25mm Silikonschlauch (Nur bei Pipe 1.2)
 - 3 Stk. Schlauchschellen für \varnothing 25mm (nur bei Pipe 1.2)
 - 1 Stk. Turboinlet (falls im Paket bestellt)
-

Benötigtes Werkzeug zum Einbau:

- Kleine Ratsche mit Torx Bit Größe T27 & T30
 - Kleine Ratsche mit 7er, 8er & 10er Nuss
 - Sechskant Steckschlüssel mit 7er Nuss
 - 10er Ringschlüssel
 - Heißluftföhn (wird nur bei Pipe 1.3 bspw. Golf 8 R benötigt)
 - Mehrzweckfett Universal (bei der Montage vom Turboinlet benötigt)
-

Wichtig zum Einbau! Für alle Schlauchschellen darf nur der Steckschlüssel benutzt werden, da mit einer Ratsche zu viel Kraft angewendet werden kann. Wenn der Filter zu wenig oder zu weit auf dem Carbonrohr steckt und nicht richtig mit der Schlauchschelle fixiert wurde, kann der Filter im Betrieb abrutschen!

E-EXHAUST / E-INTAKE | Inh. Steffen Ebeling | Gockenholzer Weg 22 | 29331 Lachendorf
| Tel. 051459399749

Mail: Info@e-intake.de | www.E-Intake.de |

Inhaltsverzeichnis

- Punkt 1-14 Einbauanleitung - Intake mit Carbonrohr Pipe 1.1 & 1.3
- Punkt 15-30 Einbauanleitung - Intake mit Carbonrohr Pipe 1.2
- Punkt 31-38 Einbauanleitung - Turboinlet EA888 Gen.3

Einbauanleitung für Intake mit Pipe 1.1 oder 1.3

1. Öffnen Sie die Motorhaube und ziehen sie den Unterdruckschlauch (linke Seite am Luftfilterkasten) ab.



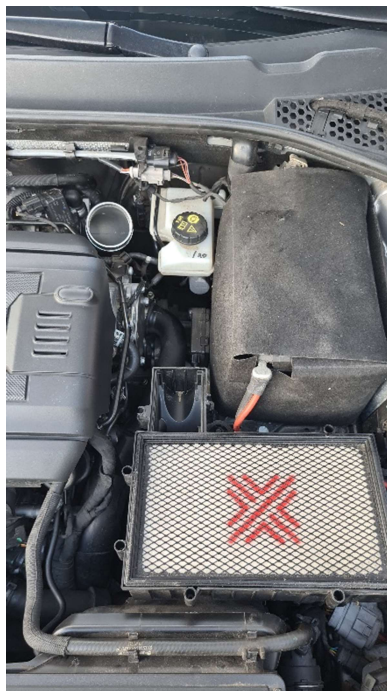
2. Nun lösen Sie die 8 (T27) Schrauben vom Deckel des Luftfilters.



3. Lösen Sie nun die Schlauchschelle vom Ansaugschlauch am Turboinlet mit einer 7er Nuss.



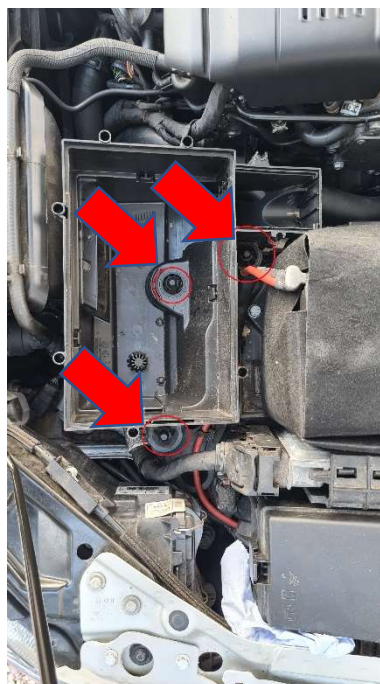
4. Jetzt nehmen Sie den Deckel samt Ansaugschlauch ab.



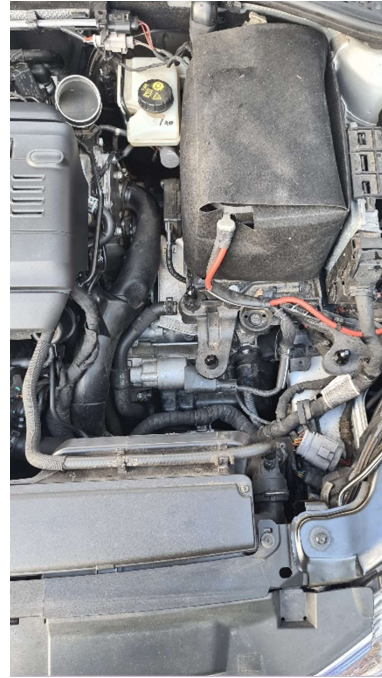
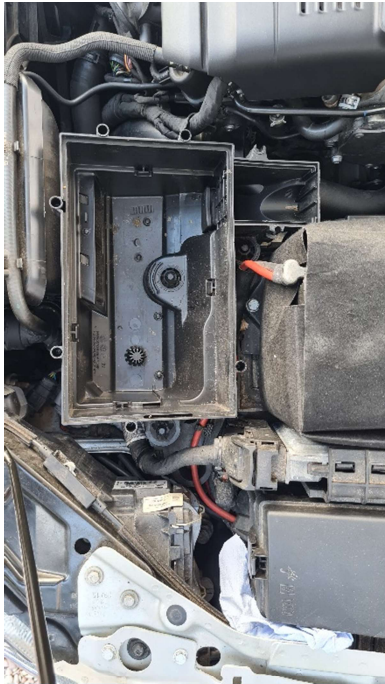
5. Entfernen Sie die Luftfiltermatte und das Luftgitter aus dem Luftfilterkasten.



6. Bei den angegebenen Befestigungspunkten müssen nun die Gummihalter mit Schmieröl eingesprüht werden.

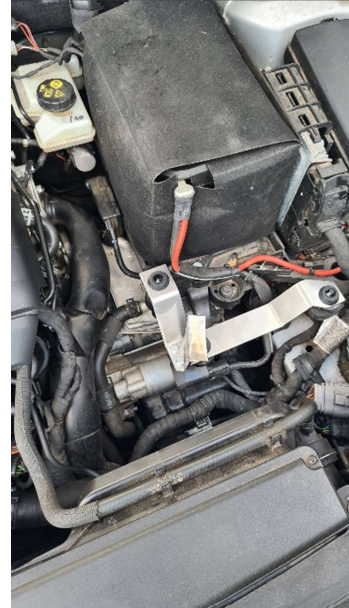
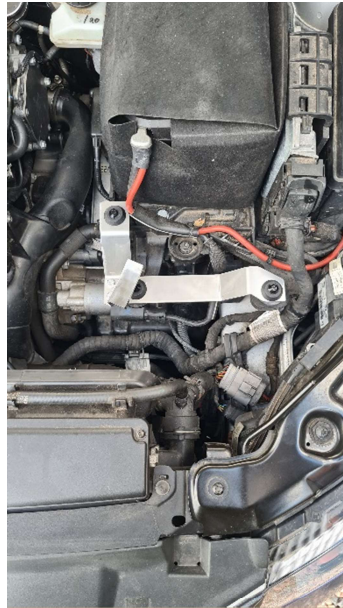


- 7. Nun können Sie das Unterteil des Luftfilterkastens vorsichtig gerade nach oben aus den Haltern ziehen. Bitte hier vorsichtig arbeiten, da die Halterpunkte, in der der Luftfilterkasten steckt, aus Kunststoff sind und beim falschen Ausbau beschädigt werden können.**



- 8. Wenn Sie auch ein Turbinlet EA888 Gen.3 erworben haben, nutzen Sie die separate Einbauanleitung ab Punkt 31. und fahren danach mit Punkt 9 fort.**

9. Als nächstes stecken Sie die neue Halterung mit der vormontierten Filteraufnahme auf die Serien Halterpunkte des Luftfilterkastens.



10. Nun stecken Sie den Luftfilter und den Silikonschlauch bis zum Ende der geraden Fläche auf das Carbonrohr. **Wichtig: Wenn der Filter zu wenig oder zu weit auf dem Carbonrohr steckt, kann der Filter im Betrieb abrutschen!**

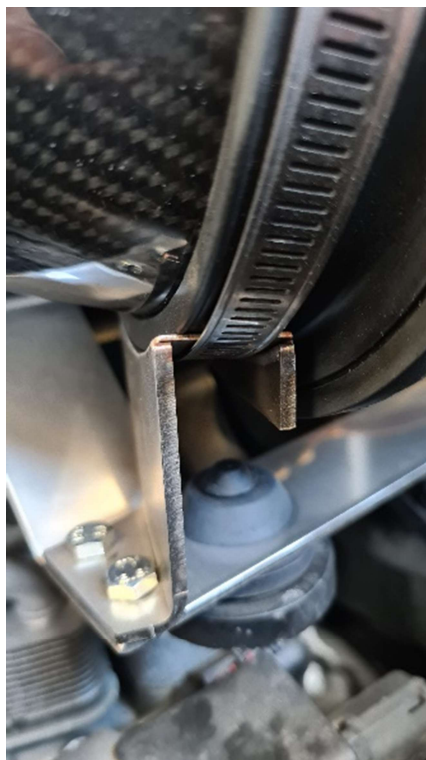


11. Im nächsten Schritt stecken Sie den Silikonschlauch mit dem Carbonrohr auf das Turboinlet und verschrauben Sie die untere Schlauchschellen zum Turbo-Inlet fest.



12. Nun legen Sie die geöffnete Schlauchschelle vom Luftfilter um den Filter, um ihn an der Filteraufnahme zu fixieren (siehe Foto). Der Filter kann alternativ aber auch mit der Schelle auf der Filteraufnahme nur aufgelegt werden. Jetzt richten Sie den Filter aus, dass er wie in Punkt 10. Erläutert auf dem Carbonrohr steckt und der Filter nirgendwo anliegt. Dann mit dem Steckschlüssel gut handfest ziehen, dass der Filter fest auf dem Carbonrohr sitzt (gerne mit der Hand testen)

- **Wichtig! Für Schlauchschellen an Carbonteilen darf nur der Steckschlüssel benutzen werden, da mit einer Ratsche zu viel Kraft angewendet werden kann. Mit einem Steckschlüssel kann mit maximaler Handkraft das Carbonteil nicht beschädigt werden.**
- **Wichtig! Der Luftfilter muss bis zum Ende der geraden Fläche auf dem Carbonrohr stecken. Wenn der Filter zu wenig oder zu weit auf dem Carbonrohr steckt und nicht richtig mit der Schlauchschelle fixiert wurde, kann der Filter im Betrieb abrutschen!**



13. Als nächstes richten Sie das Rohr aus, sodass das komplette System mittig zwischen Motor und Batterie verläuft nirgendwo anliegt. Ziehen Sie nun obere Schlauchschellen am Silikonschlauch zum Turboinlet mit dem Steckschlüssel handfest.



14. Als letztes tauschen Sie den Unterdruckschlauch gegen den mitgelieferten und schließen sie ihn an.



Einbauanleitung für Intake mit Pipe 1.2

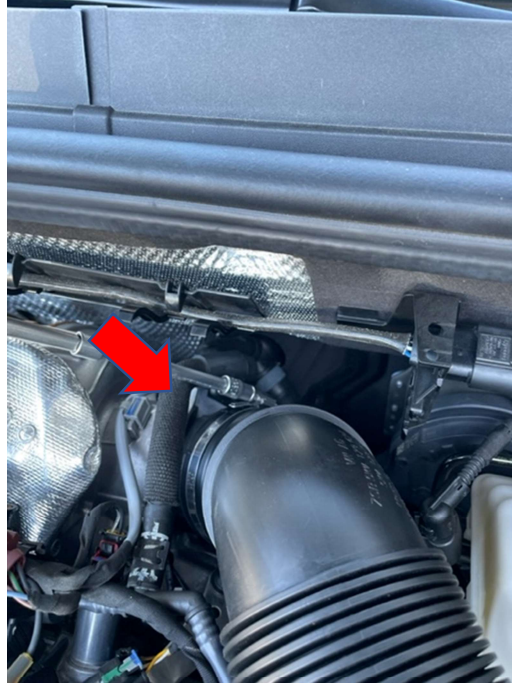
15. Öffnen Sie die Motorhaube und ziehen Sie den Unterdruckschlauch (Linke Seite an Luftfilterkasten) ab.



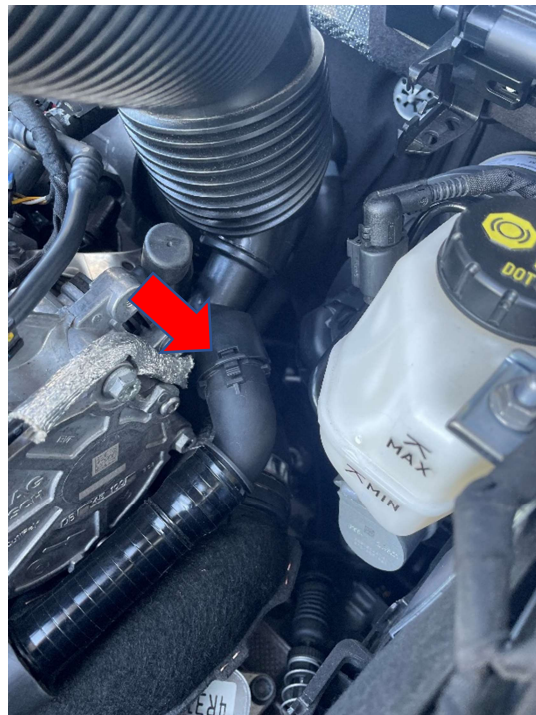
16. Nun lösen sie die 8 (T27) Schrauben vom Deckel des Luftfilters.



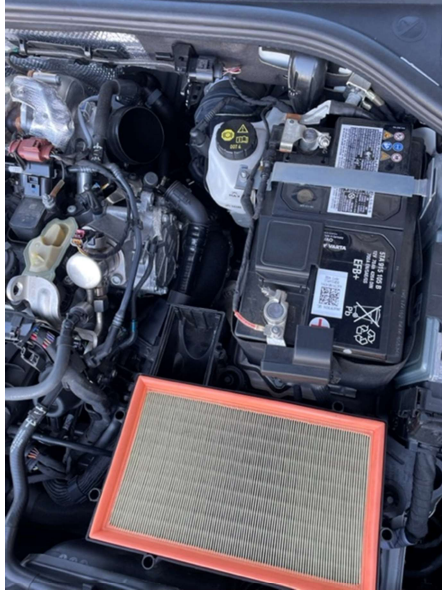
17. Lösen Sie nun die Schlauchschelle vom Ansaugschlauch am Turboinlet mit einer 7er Nuss.



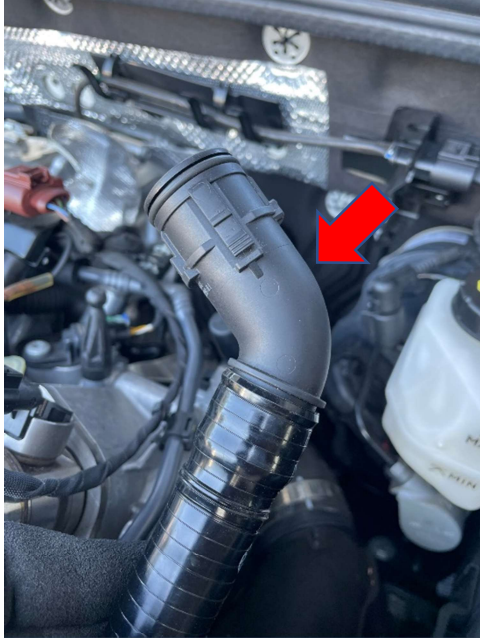
18. Lösen Sie nun den Stutzen vom Ansaugschlauch.



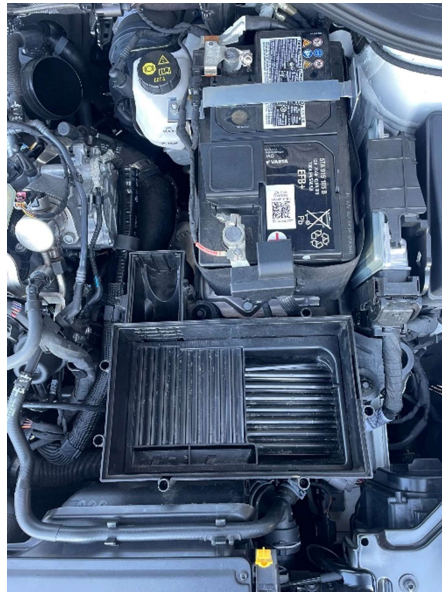
19. Jetzt nehmen Sie den Deckel samt Ansaugschlauch ab.



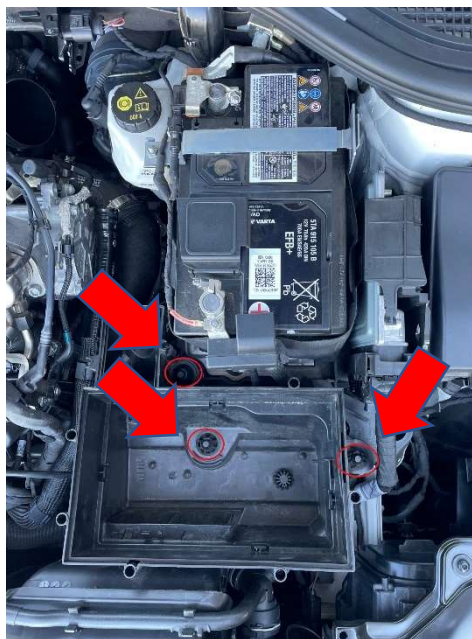
20. Ziehen Sie den Stutzen vom Schlauch ab. Dies ist deutlich einfacher, wenn Sie den schwarzen Schlauch mit einem Heißluftföhn leicht erwärmen.



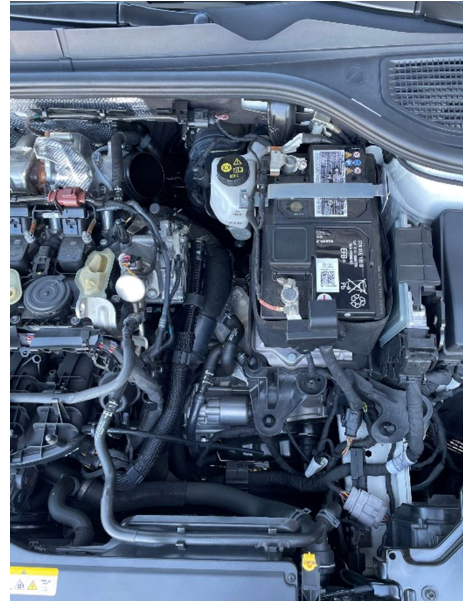
21. Entfernen Sie die Luftfiltermatte und das Luftgitter aus dem Luftfilterkasten.



22. Bei den angegebenen Befestigungspunkten müssen nun die Gummihalter mit Schmieröl eingesprüht werden.



- 23.** Nun können Sie das Unterteil des Luftfilterkastens vorsichtig gerade nach oben aus den Haltern ziehen. Bitte hier vorsichtig arbeiten, da die Halterpunkte, in der der Luftfilter Kasten steckt, aus Kunststoff sind und beim falschen Ausbau beschädigt werden können.



- 24.** Als nächstes stecken Sie die neue Halterung mit der vormontierten Filteraufnahme auf die Serien Halterpunkte des Luftfilterkastens.



25. Nun stecken Sie den Luftfilter und den Silikonschlauch bis zum Ende der geraden Fläche auf das Carbonrohr. **Wichtig: Wenn der Filter zu wenig oder zu weit auf dem Carbonrohr steckt, kann der Filter im Betrieb abrutschen!**
26. Als nächstes verbinden sie den \varnothing 25mm Silikonschlauch mit dem fahrzeugseitigen Schlauch und befestigen dies mit einer Schlauchschelle.



27. Im nächsten Schritt stecken Sie den Silikonschlauch mit dem Carbonrohr auf das Turboinlet. Ziehen Sie die Schlauchschellen nur leicht an, um ein Ausrichten am Ende zu ermöglichen.



28. Nun legen Sie die geöffnete Schlauchschelle vom Luftfilter um den Filter. Der Filter sollte bei der Gen.4 Ansaugung bei Filteraufnahme nur aufgelegt werden. Nun richten Sie den Filter aus, dass er wie in Punkt 25. Erläutert auf dem Carbonrohr steckt und der Filter nirgendwo anliegt. Dann mit dem Steckschlüssel gut handfest ziehen, dass der Filter fest auf dem Carbonrohr sitzt (gerne mit der Hand testen)

- **Wichtig! Für Schlauchschellen an Carbonteilen darf nur der Steckschlüssel benutzen werden, da mit einer Ratsche zu viel Kraft angewendet werden kann. Mit einem Steckschlüssel kann mit maximaler Handkraft das Carbonteil nicht beschädigt werden.**
- **Wichtig! Der Luftfilter muss bis zum Ende der geraden Fläche auf dem Carbonrohr stecken. Wenn der Filter zu wenig oder zu weit auf dem Carbonrohr steckt und nicht richtig mit der Schlauchschelle fixiert wurde, kann der Filter im Betrieb abrutschen!**

- 29.** Als nächstes richten Sie das Carbonrohr aus, sodass das komplette System mittig zwischen Motor und Batterie verläuft und nirgendwo anliegt. Ziehen Sie nun alle Schlauchschellen mit dem Steckschlüssel Hanfest.

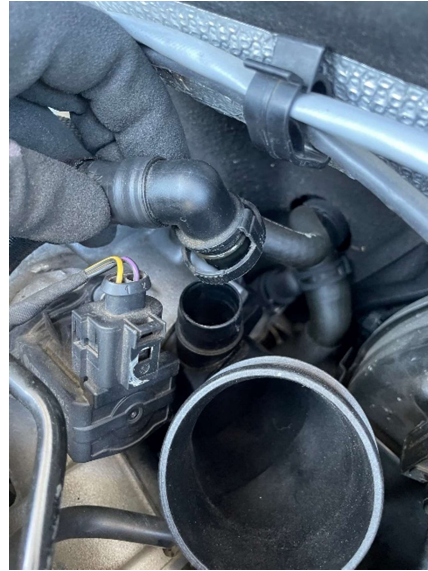


- 30.** Als letztes tauschen Sie den Unterdruckschlauch gegen den mitgelieferten und schließen sie ihn an.

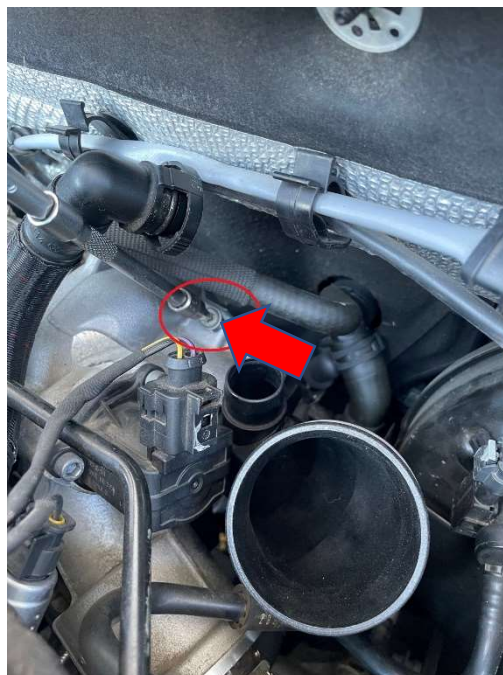


Einbauanleitung für Turboinlet EA888 Gen.3

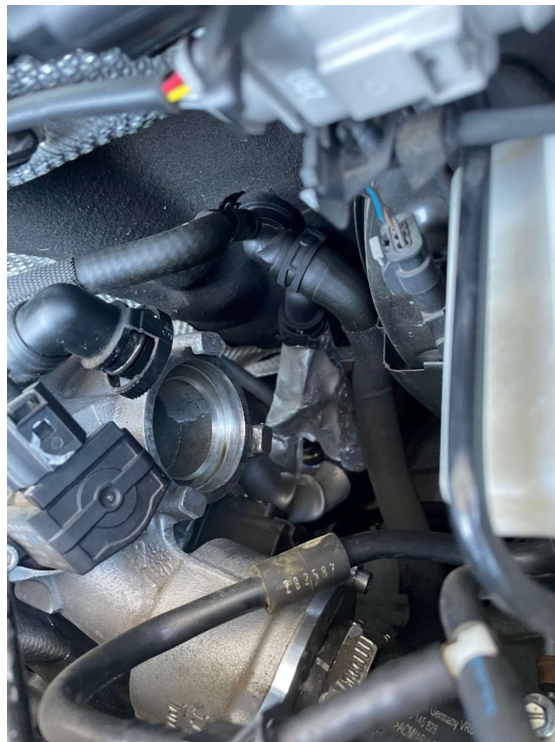
31. Im ersten Schritt muss der Schlauch vom Turboinlet gelöst werden.



32. Dann muss die angegebene Schraube gelöst werden.



33. Dann muss das Turboinlet im Uhrzeigersinn gedreht werden und anschließend rausgezogen werden.



34. Als nächstes muss der O-Ring vom E-INTAKE Turboinlet mit Mehrzweckfett eingeschmiert werden.



35. Nun muss das Turboinlet in den Turbolader gesteckt und wieder gegen den Uhrzeigersinn reingedreht werden.



- 36.** Jetzt muss das Turbinlet noch mit der Schraube fixiert werden. Die Gewindeaufnahme vom Turbinlet ist noch locker und kann passend zur Flucht des Führungslochs vom Turbolader verdreht werden.



- 37.** Als nächstes muss mit einem 3er Imbus die Aufnahme der Schraube am Turbinlet fixiert werden.



38. Als letztes muss der Schlauch wieder auf das Turbinlet gesteckt werden. Bei den EA888 Gen3 Modellen mit OPF muss der Stutzen vom Schlauch der Kurbelgehäuseentlüftung getauscht werden
Artikelnummer: 06K103213A

