



Off-grid (zonne) energie experts

Installatiehandleiding: **Zonnepaneelset** Camper

Zonnepaneelset camper

Inhoud van een set

* De set bestaat altijd uit onderstaande onderdelen maar afbeeldingen kunnen afwijken.



Zonnepaneel

- Zet licht van de zon om in elektriciteit.
- Waterdicht.
- Hoge-efficiëntie.
- Weerbestendig (regen, sneeuw, hagel, zon).



Hoekstukken

- Voor montage op de camper.
- Wit en zwart.



Laadregelaar

- PWM / MPPT.
- Laad uw accu altijd perfect op .



Montagekit

- Hoge lijmkracht.
- Makkelijk te verwerken.



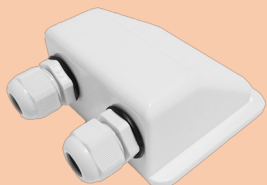
Connectoren MC4

- Standaard connector voor zonnepanelen.
- Waterdicht.



Solar kabel 4mm2

- UV bestendig.
- Flexibel.



Dakdoorvoer (optioneel)

- Waterdicht.
- Wit en zwart.

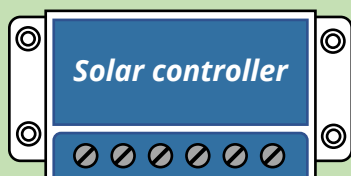
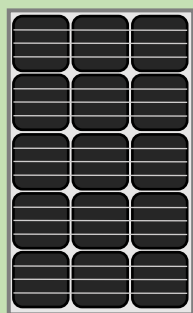


Display (optioneel)

- Monitor opbrengst zonnepanelen.
- Monitor accu status.

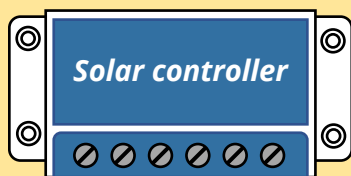
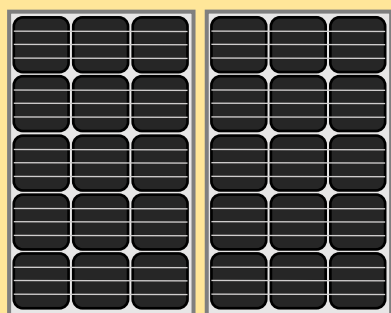
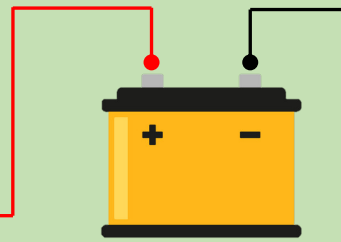
Zonnepaneelset camper

Aansluitschema



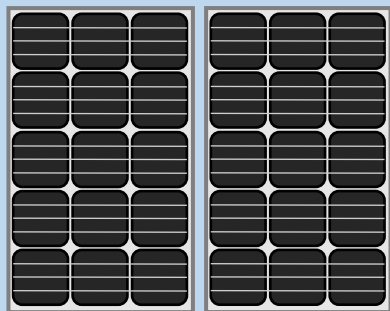
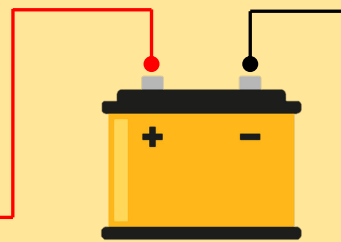
12 volt systeem 1 paneel

- Meest gebruikte configuratie.
- PWM of MPPT regelaar.



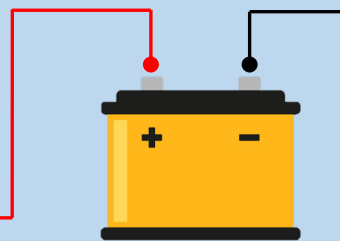
12 volt systeem 2 panelen

- PWM of MPPT regelaar.



12 of 24 volt systeem 2 panelen

- 24 volt met PWM regelaar.
- 12/24 volt met MPPT regelaar.



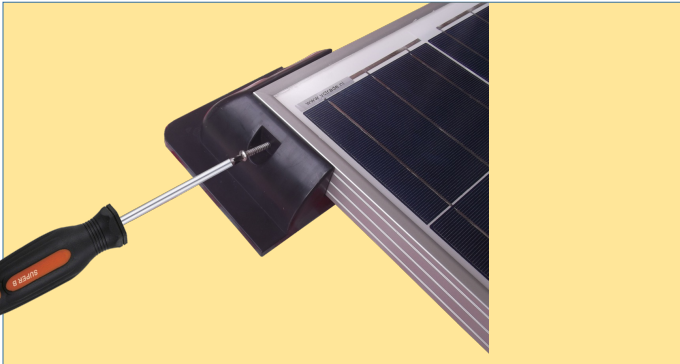
Zonnepaneelset camper

Monteren van de montagesteunen



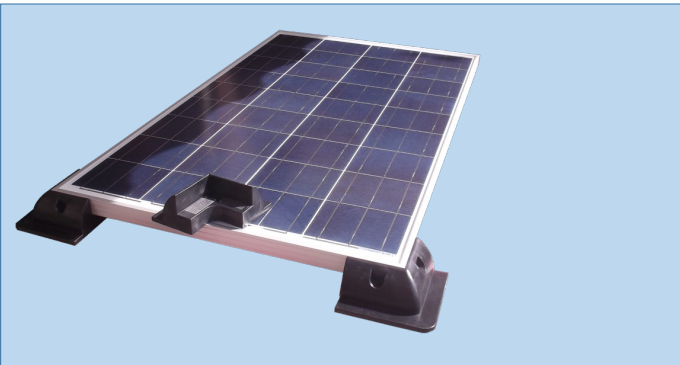
Lijmen en voorbereiden

- Ontvet de hoeksteunen grondig.
- Breng kit aan op de binnenkant van de montagesteunen.
- Plaats het zonnepaneel in de montagesteunen en boor een gat van 3,0 mm door het kunststof en door de aluminium rand van het zonnepaneel.



Montagesteun monteren

- Gebruik een schroef van 4,0 mm Ø en een lengte van 30-40 mm. Schroef hiermee het paneel vast aan één montagesteun.
- Draai de schroeven nog niet volledig vast.



montagesteunen monteren

- Monteer ook de overige montagesteunen op dezelfde manier.
- Let nu het paneel op een vlakke ondergrond en draai de schroeven goed vast.

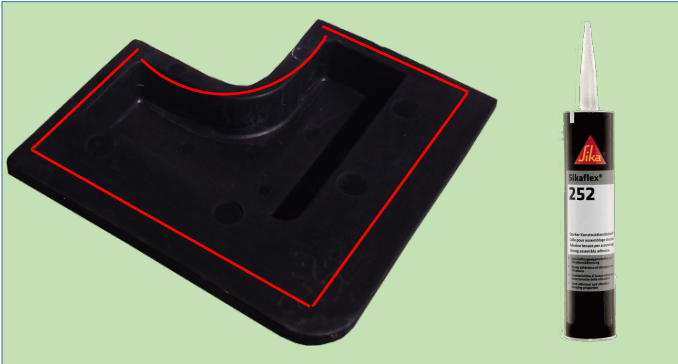


Zonnepaneel locatie bepalen

- Voor een goede werking kiest u zorgvuldig de locatie uit. Dit is bij voorkeur een plek waar er geen schaduw op het paneel valt van bijvoorbeeld uw antenne.

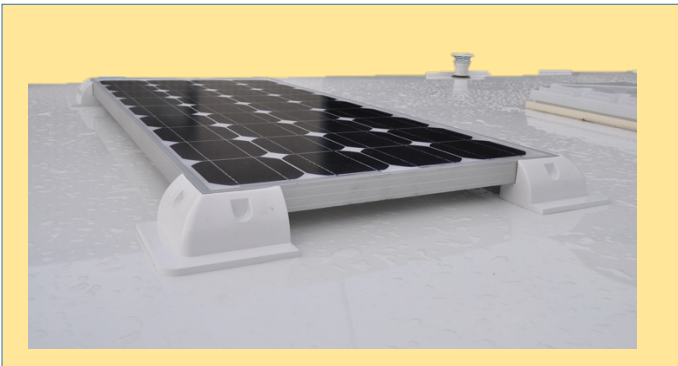
Zonnepaneelset camper

Montagesteunen verlijmen



Lijmen en voorbereiden

- Ontvet de hoeksteunen grondig
- Breng kit aan op de onderkant van de montagesteunen op de in het rood aangegeven gebieden.



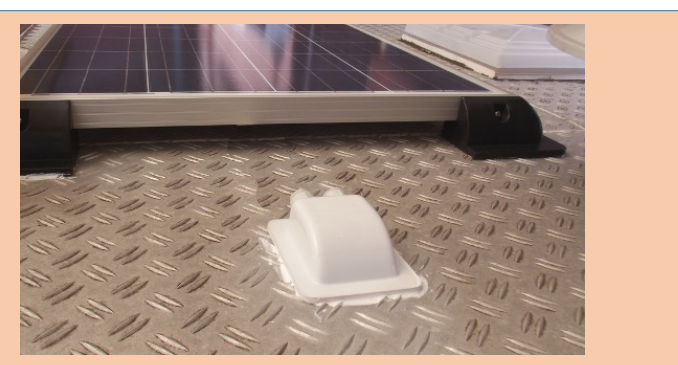
Zonnepaneel monteren

- Ontvet het oppervlak van de camper waar het zonnepaneel moet komen.
- Plaats nu de samenstelling van zonnepaneel en montagesteunen en leg deze op het schoongemaakte oppervlak.
- Druk nu goed aan zodat de lijm onder de montagesteunen uit komt.



montagesteunen tip

- Wanneer je de montagesteunen vooraf markeert met afplaktape weet je precies waar je het paneel moet plaatsen en je haalt eenvoudig lijmresten weg nadat de lijm gedroogd is.

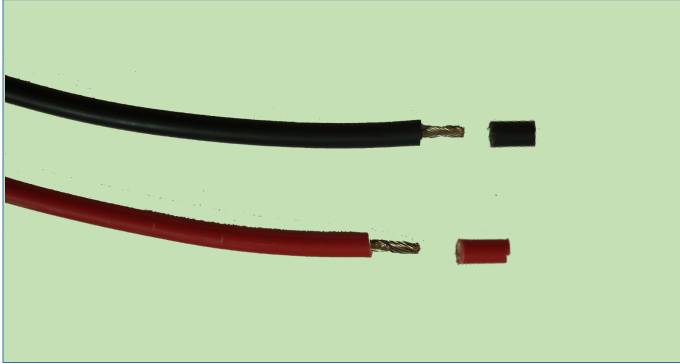


Dakdoorvoer installeren

- Bepaal de locatie voor dakdoorvoer en ontvet deze grondig. Meestal is dit boven een kast of boven de deurstijl.
- Boor een gat van 10mm en breng de twee kabels naar buiten met genoeg lengte om de connectoren van het zonnepaneel te bereiken.
- Kit zowel het gat met de kabels als de dakdoorvoer goed af.

Zonnepaneelset camper

Montage van de MC4 connector



Kabel strippen

- Strip de kabeluiteinde op het dak van de camper af op 5mm.



Montage connector vrouw

- Monteer de zwarte kabel aan de vrouwelijke connector.



Montage connector man

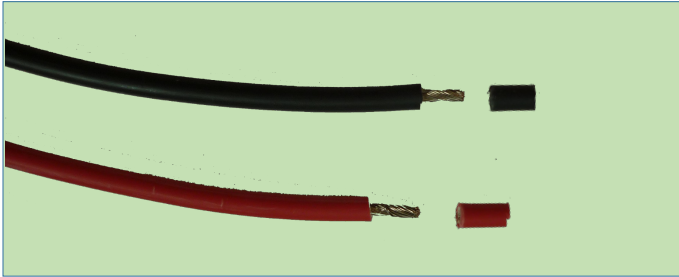
- Monteer de rode kabel aan de mannelijke connector.



Connectoren aandraaien

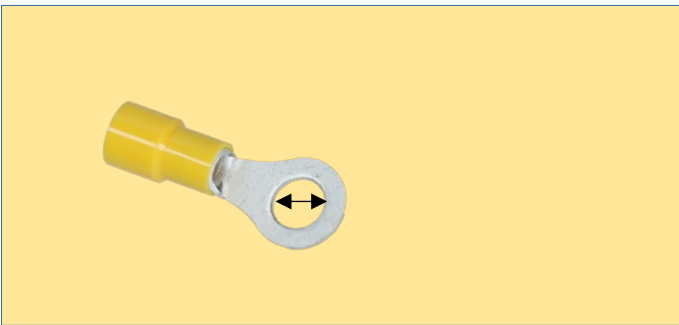
- Draai de connectoren goed aan zodat deze waterdicht zijn, let hierbij op dat de afdichting goed om de kabel en in de connector zit.
- Verbind deze connectoren met de connectoren op het zonnepaneel.
- Als extra controle moet de rode kabel overeenkomen met de + kabel van het zonnepaneel.

Zonnepaneelset camper Laadregelaar aansluiten



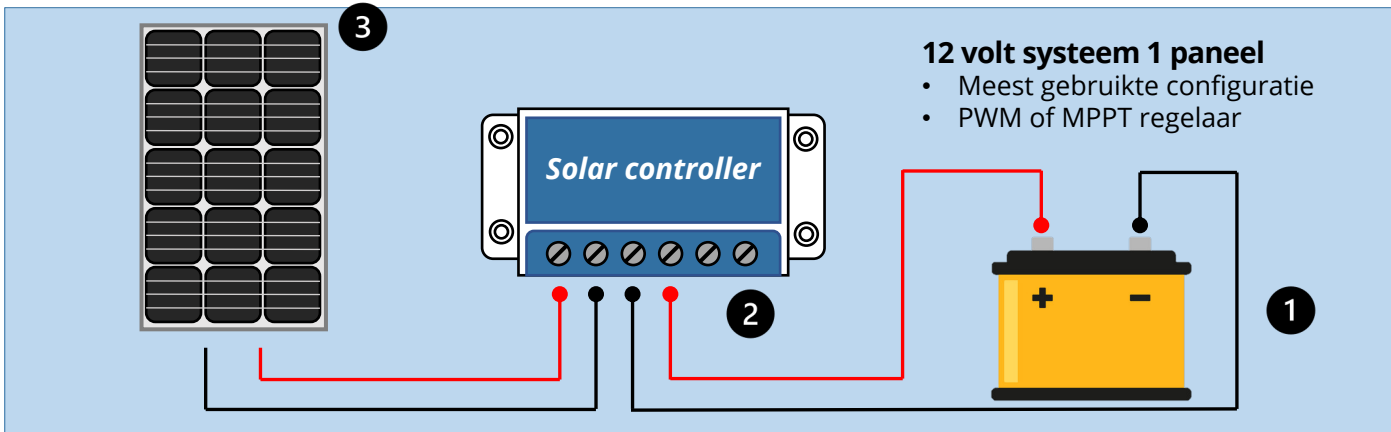
Kabel strippen

- Knip de kabel vanaf het zonnepaneel ter hoogte van de laadregelaar af en Strip het uiteinde van de kabel 5mm.
- Doe hetzelfde met het reststuk van de kabels en strip deze aan beide kanten 5 mm.



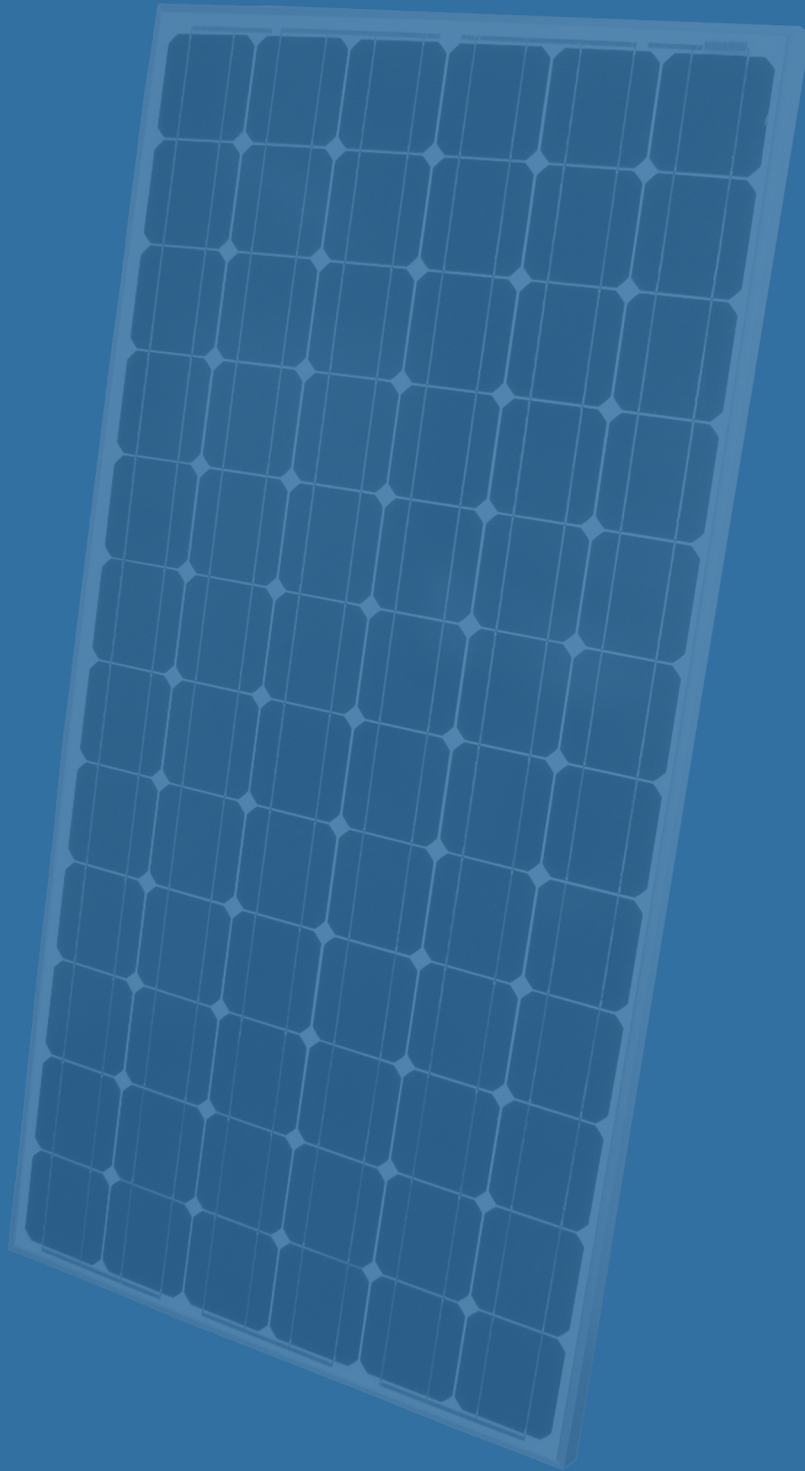
Kabeloog krimpen

- Afhankelijk van het type accu wat u heeft gebruik je een \leftrightarrow 5mm, 6mm, 8mm of 10mm doorsnee kabeloog. En krimp deze één uiteinde van de losse kabels.
- De gele kabelogen zijn geschikt voor de meegeleverde kabel
- *Let op kabelogen worden niet meegeleverd*



Stap 1: We sluiten de huishoudaccu **1** aan op de laadregelaar **2** met de solar kabel, zwart voor de - en rood voor de +. Er gaat nu een led branden/knipperen. Stap 2. We sluiten het zonnepaneel **3** aan op de laadregelaar **2** let hierbij op dat rood op de + en zwart op de - aangesloten wordt. Het systeem zou nu volledig moeten werken. Bij licht/zon is gaat er nu een led branden/knipperen. Voor andere configuraties zie pagina aansluitschema. *Op de regelaar staat met een accusymbool/BAT waar de accu op aangesloten moet worden en een zonnepaneel symbool/PV voor het zonnepaneel. In de meeste gevallen wordt de aansluiting load niet gebruikt.*

Bedankt voor het **lezen**



Wij ontvangen u graag op:
vctrade.nl