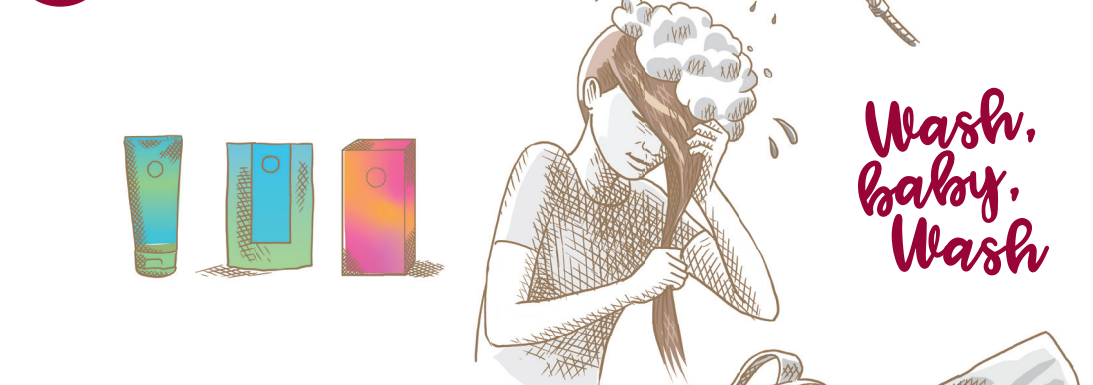
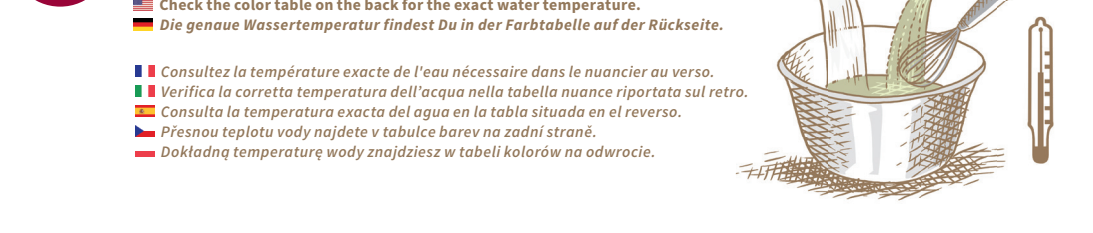




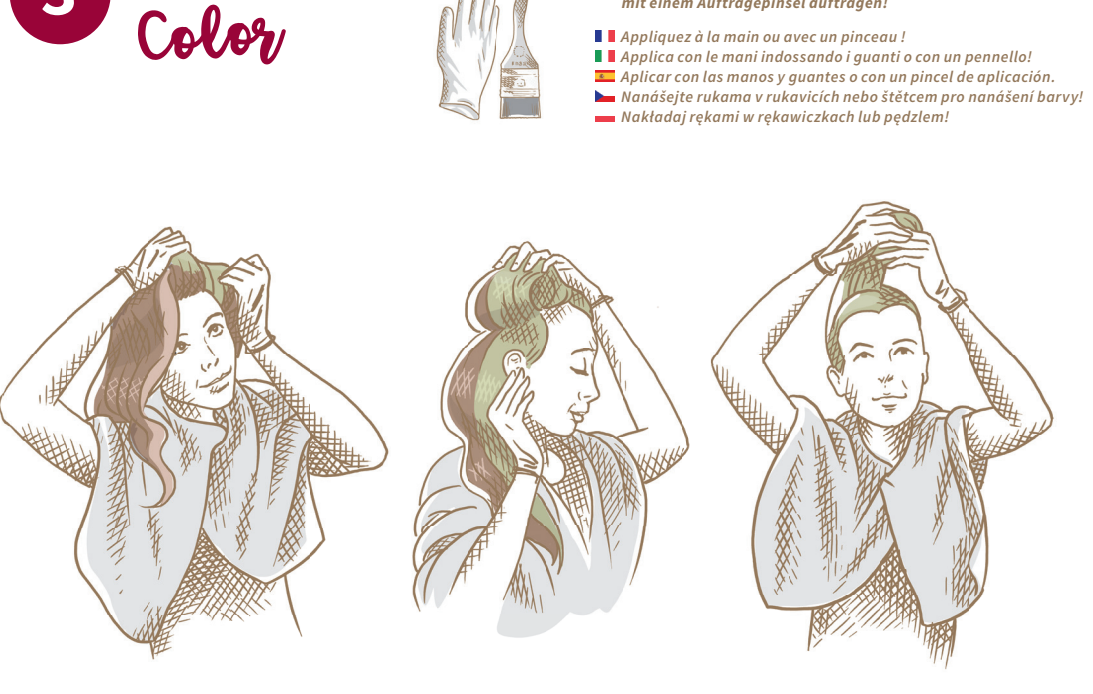
# 1 PREPARATION



# 2 Mix THE COLOR



# 3 APPLY THE COLOR



# 4 NOW IT'S Wellness Time



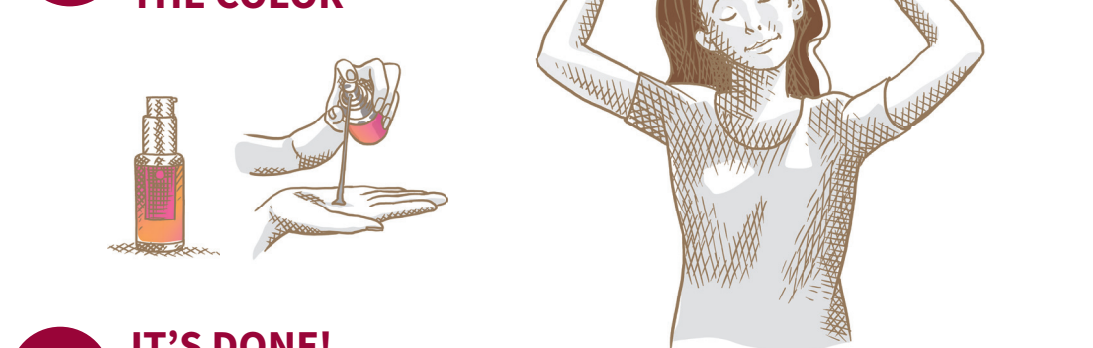
# 5 RINSE



# 6 LET THE COLOR develop



# 7 HELP TO set THE COLOR



# 8 IT'S DONE!



**Wash, baby, Wash**

1. **PREPARATION:** Wash your hair with the **khadi deep cleansing shampoo DEEP CLEANSE** to get it perfectly clean before coloring. The deep-cleansing Charcoal Shampoo cleanses your hair thoroughly yet gently working like a detox treatment that restores your skin and hair, letting you breathe a sigh of relief. **Our tip:** If your hair has been chemically treated, you use styling or care products with synthetics like silicon. You should first prepare your hair using a product with ingredients that give you a perfect result. We recommend our **khadi hair mask DEEP CHARCOAL CLEANSE** to clean your hair intensively. Do not use DEEP CHARCOAL CLEANSE on bleached or heavily stressed hair use; instead, use a pre-treatment with Senna/Cassia for better preparation.

2. **MIX THE COLOR:** Put the gloves on. Pour your **khadi Natural Hair Color** or **khadi COLOR PREP** into a bowl.  
 • To fully color short length hair you will need 100g/3.5oz powder + approx. 340ml/11.5fl.oz water.  
 • If you just want to touch up your roots, you will need 50g/1.76oz powder + approx. 170ml/5fl.oz water.  
 Using a whisk, mix the powder with water until it forms a smooth cream (you can find the exact water temperature for your chosen shade in the color chart). **Before applying the color cream, make sure it isn't too hot!** The temperature of the cream should feel comfortable on your scalp. But make sure it doesn't get cold. Place the bowl of color cream into a bowl of hot water to keep the color warm while you apply it.

3. **APPLY THE HAIR COLOR:** For a full coloring, you can simply massage the color into your hair strand by strand using your hands, or – for a more professional vibe – using an application brush. Generously apply the color to wet hair within 15 minutes. You can find videos and further information about applying your color at [www.khadi.de/en](http://www.khadi.de/en). Or scan the QR code for our online tutorial.  
 Mix **khadi COLOR PREP** with warm water (80°C/176°F) to make a cream. Allow it to cool to a comfortable temperature before applying **khadi Natural Hair Color** or **khadi COLOR PREP** to your hair just as you would apply **khadi Natural Hair Color**. If you want to prevent your color from developing a warm undertone, don't use high heat!

4. **NOW IT'S WELLNESS TIME!** Put on the cap provided. Cover the cap with a towel turban to maintain the right level of warmth. Leave the color in for 30 to 120 minutes (check the color chart to find the right amount of time for your chosen shade).  
 5. **RINSE:** Now rinse the color upside down with warm water from your hair. Or use the **khadi COLOR Finish Conditioner** for an instant effect after dyeing. Thanks to the innovative Ionic-Salt Formula, the Color Finish Conditioner removes excess and non-staining plant residues and cleanses your hair, neutralizes the aroma, and allows immediate combing. Style your hair gently without much heat or styling products.  
 6. **LET THE COLOR DEVELOP:** Our potent, plant-based hair color can take 24-48 hours to fully develop. Occasionally, an ashy hue will appear directly after coloring. This is completely normal and will vanish once your chosen color has fully developed. **It's important** that you don't shampoo your hair during this period. Give nature time to take its course.  
 7. **SET THE COLOR:** After 24-48 hours – before you wash your hair – you can use **khadi COLOR CARE hair oil** to set the color pigments. Apply 1-2 pumps to your hair and gently work it in. Leave the hair oil in for at least 30 minutes – ideally overnight – before washing your hair.  
 8. **IT'S DONE!** Congratulations on your healthy, naturally beautiful hair color!

4. **NOW IT'S Wellness Time**

1. **PREPARAZIONE:** Lavati i capelli con lo Shampoo pre-colorazione DEEP CLEANSE khadi per prepararti in modo ottimale alla colorazione. Questo shampoo deterge i capelli parzialmente a fondo ma con delicatezza, agendo come un trattamento deodorante che respira e rinfresca i capelli. **Consiglio:** se utilizzi trattamenti chimici per capelli o prodotti di styling e trattamenti per capelli con ingredienti sintetici, ti consigliamo di applicare nuovamente i capelli il nostro **khadi hair mask DEEP CHARCOAL CLEANSE khadi** per detergere i capelli a fondo e ottenere una colorazione dal risultato perfetto. Non utilizzare sui capelli decolorati o molto danneggiati, in tal caso è più indicato un trattamento preparatorio con la nostra Senna/Cassia.

5. **RINSE**

1. **MESCOLA IL COLORE:** Indossa i guanti. Versa lo **khadi Natural Hair Color** o **khadi COLOR PREP khadi** in un recipiente.  
 • Per una colorazione completa in caso di capelli lunghi fino alle spalle ti serviranno 100g di polvere + circa 340ml di acqua.  
 • Per ricoprire solo le radici ti serviranno 50g di polvere + circa 170ml di acqua.  
 Mescolando con le fruste, unisci la polvere e l'acqua calda fino a ottenere un composto liscio e cremoso (verifica la corretta temperatura dell'acqua per la nuance prescelta nella tabella nuance). **Prima di applicare la miscela tintoria controlla che non sia troppo calda.** La miscela deve avere una temperatura in grado di respirare i capelli, fai tuttavia attenzione che non si raffreddi. Posiziona il recipiente con la miscela tintoria in una ciotola con acqua calda per mantenere il colore durante l'applicazione.

6. **LET THE COLOR develop**

1. **APPLICAZIONE:** Per una colorazione completa puoi applicare la tinta con le mani lavorandola nei capelli ciocca per ciocca. Oppure puoi utilizzare un pennello. Applica abbondantemente la tinta sui capelli umidi in 15 minuti. Per ulteriori informazioni e video dedicati all'applicazione della tinta visita [www.khadi.it](http://www.khadi.it) o scansiona il codice QR per consultare il tutorial online.  
 Mescola **COLOR PREP khadi** con acqua a 80°C fino a ottenere una consistenza cremosa. Prima dell'applicazione lascia raffreddare la miscela finché avrà raggiunto una temperatura per te gradevole. Applica con cura la miscela tintoria sui capelli lunghi. Se non desideri che la nuance sviluppi un sottotono caldo, assicurati che la miscela tintoria non sia troppo calda!

7. **HELP TO set THE COLOR**

1. **UN PO' DI MERITATO RELAX:** Indossa la cuffia in dotazione. Per mantenere il colore ideale avvolgi i capelli in un asciugamano. Lascia in posa la tinta per 30-120 minuti (verifica il corretto tempo di posa per la nuance prescelta nella tabella nuance).  
 2. **RISCICQUA:** Risciqua la tinta o testa in giù con acqua calda oppure utilizza per il risciquo il Balsamo Color Finish khadi per un effetto immediato dopo la colorazione. Grazie all'innovativa Ionic-Salt Formula il Balsamo Color Finish rimuove dai capelli i residui non coloranti della miscela tintoria e i tannini, neutralizza le note odorose della miscela tintoria e disincrosta i folti e i pori dei capelli. Scegli uno styling delicato, senza esporre i capelli a forti fonti di calore o prodotti di styling.

8. **IT'S DONE!**

1. **FISSA LA NUANCE:** Dopo 24-48 ore, prima di lavare i capelli, puoi fissare la nuance con l'olio per capelli **COLOR CARE khadi**. Premi l'erogatore 1-2 volte e massaggia delicatamente l'olio sui capelli. Lascia l'olio sui capelli per almeno 30 minuti o meglio se durante tutta la notte, prima di lavare i capelli.  
 2. **FATTO!** Ora puoi sfoggiare la tua nuance naturalmente bella e sana!

# LET'S GET COLORING!

1. **PREPARATION:** Wash your hair with the **khadi Tiefenreinigungssampoo DEEP CLEANSE**, um es perfekt auf das Färben vorzubereiten. Das tiefenreinigende Charcoal Shampoo reinigt Dein Haar besonders gründlich, dennoch sanft und wirkt wie ein Detox-Treatment, das Deine Haut und Haare wieder auflockert und sie für die Färbung chemisch behandeltes Haar wieder oder Du Styling- oder Pflegeprodukte mit synthetischen Inhaltsstoffen verwendet, solltest Du für ein perfektes Ergebnis vor dem Färben unsere **khadi Haarmaske DEEP CHARCOAL CLEANSE** zur intensiven Haarreinigung verwenden. Nicht auf blondiertes oder stark beanspruchtes Haar verwenden; hier eignet sich eine Vorbehandlung mit Senna/Cassia besser zur Vorbereitung.

2. **MIX THE COLOR:** Put the gloves on. Pour your **khadi Natural Hair Color** or **khadi COLOR PREP** into a bowl.  
 • To fully color short length hair you will need 100g/3.5oz powder + approx. 340ml/11.5fl.oz water.  
 • If you just want to touch up your roots, you will need 50g/1.76oz powder + approx. 170ml/5fl.oz water.  
 Using a whisk, mix the powder with water until it forms a smooth cream (you can find the exact water temperature for your chosen shade in the color chart). **Before applying the color cream, make sure it isn't too hot!** The temperature of the cream should feel comfortable on your scalp. But make sure it doesn't get cold. Place the bowl of color cream into a bowl of hot water to keep the color warm while you apply it.

3. **APPLY THE HAIR COLOR:** For a full coloring, you can simply massage the color into your hair strand by strand using your hands, or – for a more professional vibe – using an application brush. Generously apply the color to wet hair within 15 minutes. You can find videos and further information about applying your color at [www.khadi.de/en](http://www.khadi.de/en). Or scan the QR code for our online tutorial.  
 Mix **khadi COLOR PREP** with warm water (80°C/176°F) to make a cream. Allow it to cool to a comfortable temperature before applying **khadi Natural Hair Color** or **khadi COLOR PREP** to your hair just as you would apply **khadi Natural Hair Color**. If you want to prevent your color from developing a warm undertone, don't use high heat!

4. **NOW IT'S WELLNESS TIME!** Put on the cap provided. Cover the cap with a towel turban to maintain the right level of warmth. Leave the color in for 30 to 120 minutes (check the color chart to find the right amount of time for your chosen shade).  
 5. **RINSE:** Now rinse the color upside down with warm water from your hair. Or use the **khadi COLOR Finish Conditioner** for an instant effect after dyeing. Thanks to the innovative Ionic-Salt Formula, the Color Finish Conditioner removes excess and non-staining plant residues and cleanses your hair, neutralizes the aroma, and allows immediate combing. Style your hair gently without much heat or styling products.  
 6. **LET THE COLOR DEVELOP:** Our potent, plant-based hair color can take 24-48 hours to fully develop. Occasionally, an ashy hue will appear directly after coloring. This is completely normal and will vanish once your chosen color has fully developed. **It's important** that you don't shampoo your hair during this period. Give nature time to take its course.  
 7. **SET THE COLOR:** After 24-48 hours – before you wash your hair – you can use **khadi COLOR CARE hair oil** to set the color pigments. Apply 1-2 pumps to your hair and gently work it in. Leave the hair oil in for at least 30 minutes – ideally overnight – before washing your hair.  
 8. **IT'S DONE!** Congratulations on your healthy, naturally beautiful hair color!

# INIZIA CON LA TINTA!

1. **PREPARAZIONE:** Lavati i capelli con lo Shampoo pre-colorazione DEEP CLEANSE khadi per prepararti in modo ottimale alla colorazione. Questo shampoo deterge i capelli parzialmente a fondo ma con delicatezza, agendo come un trattamento deodorante che respira e rinfresca i capelli. **Consiglio:** se utilizzi trattamenti chimici per capelli o prodotti di styling e trattamenti per capelli con ingredienti sintetici, ti consigliamo di applicare nuovamente i capelli il nostro **khadi hair mask DEEP CHARCOAL CLEANSE khadi** per detergere i capelli a fondo e ottenere una colorazione dal risultato perfetto. Non utilizzare sui capelli decolorati o molto danneggiati, in tal caso è più indicato un trattamento preparatorio con la nostra Senna/Cassia.

2. **MELANGE LA COLORATION:** Enfilez les gants. Versez la Coloration Végétale khadi ou **COLOR PREP de khadi** dans un bol.  
 • Utilisez 100g pour une coloration complète des cheveux + env. 340 ml d'eau.  
 • Utilisez 50g pour une retouche des racines + env. 170 ml d'eau.  
 À l'aide d'un fouet, mélangez la poudre avec de l'eau chaude jusqu'à obtention d'une consistance crémeuse lisse (vérifiez le degré de chaleur de l'eau pour la nuance choisie). **Vérifiez la température du mélange avant application.** Elle ne doit ni être trop chaude pour votre cuir chevelu, ni trop froide. Mettez la mixture dans un bol d'eau chaude pour maintenir le colorant pendant l'application.

3. **APPLIQUEZ LA COLORATION:** Pour une coloration complète, appliquez simplement la crème colorante sur vos cheveux, même par mèche, en massant avec vos mains ou, comme les experts, à l'aide d'un pinceau. Appliquez la couleur dans un délai de 15 minutes sur cheveux humides. Retrouvez plus de conseils et de vidéos explicatives sur [www.khadi.fr](http://www.khadi.fr) ou scannez le code QR pour accéder à notre tutoriel en ligne.  
 Mélangez **COLOR PREP de khadi** avec de l'eau chaude à 80°C pour obtenir une pâte crémeuse. Vérifiez ce que la température ne soit pas trop chaude avant application sur le cuir chevelu. Appliquez soigneusement comme pour une Coloration Végétale khadi. Si vous ne souhaitez pas de ton chaud, assurez-vous que la crème colorante n'est pas trop chaude!

4. **MAINTENANT, DÉTENDRE-VOUS!** Mettez la charlotte fournie sur votre tête et recouvrez d'une serviette. Laissez poser pendant 30 à 120 minutes (voir le nuancier pour connaître la durée exacte de la nuance choisie).  
 5. **RINÇAGE:** Rincez; maintenez la coloration la tête à l'envers avec de l'eau tiède ou utilisez l'après-shampooing khadi Color Finish pour un effet immédiat après la coloration. Grâce à sa formule innovante à base de sels ioniques, l'après-shampooing khadi Color Finish nettoie vos cheveux, neutralise les odeurs et des tannins non colorants, neutralise l'odeur de la coloration végétale et permet le démaquage de vos cheveux immodi. Optez pour un coiffage en douceur, sans exposer vos cheveux à des sources de chaleur ou à des produits de coiffage puissants.  
 6. **Laissez LA COULEUR SE DÉVELOPPER:** Nos colorations végétales peuvent mettre 24 à 48 heures pour se développer complètement. Dans certains cas, juste après la coloration, une nuance une teinte cendrée peut apparaître. Une fois la couleur fixée, elle correspond à la nuance recherchée. **Important:** ne lavez pas vos cheveux pendant 24 à 48 heures après la coloration.  
 7. **FIXEZ LA COLORATION:** Après 24-48 heures – donc avant de shampooing – à l'aide de l'huile Capillaire khadi **COLOR CARE** permettez de fixer les pigments de couleur. Utilisez 1 à 2 gouttes et massage pour faire pénétrer dans le cuir chevelu. Laissez l'huile sur les cheveux pendant au moins 30 minutes ou mieux si possible pendant toute la nuit, avant de shampooing à 30 minutes.  
 8. **C'EST TERMINÉ!** Félicitations! Vos cheveux ont pris une couleur resplendissante et éclatante de santé!

GO TO OUR KHADI Online Tutorial!

OR BE A PART OF OUR KHADI COMMUNITY ON SOCIAL MEDIA

GET STARTED NOW, AND FEEL THE COLOR!

# ¡VAMOS CON LA COLORACIÓN!

1. **PREPARACIÓN:** lava tu cabello con el **Champi clarificante Pre-coloración DEEP CLEANSE**, um es perfectamente limpio para la coloración. El Champú de carbón vegetal limpia el cabello de forma especialmente profunda, aunque suave, y actúa como un tratamiento desintoxicante que restaura tu piel y tu cabello vuelven a respirar. **Nuestro consejo:** si tu cabello ha sido tratado sintéticamente o utilizas productos de peinado o cuidado con ingredientes sintéticos, deberías utilizar nuestro **mascarilla capilar DEEP CHARCOAL CLEANSE de khadi** con agua para una limpieza profunda de tu cabello para un resultado perfecto antes de la coloración. No usar en cabellos decolorados o muy dañados, recomendamos un tratamiento previo con Senna Cassia para una mejor preparación que la naturalización se tome su tiempo.

2. **MEZCLA DEL TINTE:** Ponte los guantes incluidos. Vierte tu **khadi Natural Hair Color** o **khadi COLOR PREP** en un cuenco.  
 • En caso de melena hasta los hombros, necesitarás 100g de polvo + aproximadamente 340ml de agua para una coloración completa.  
 • Si solo quieres cubrir las raíces, necesitas 50g de polvo + aproximadamente 170 ml de agua.  
 Utiliza un batidor para mezclar el polvo con el agua templada hasta obtener una pasta cremosa (la temperatura exacta del agua para tu tono de coloración se encuentra en el color chart). **asegúrate de que la mezcla no esté demasiado caliente antes de aplicarla.** La temperatura debe ser adecuada para tu cuero cabelludo. Asegúrate de que la crema no se enfríe. Coloca el cuenco con la mezcla en un recipiente mezcla con agua caliente para mantener el tinte caliente durante la aplicación.

3. **APLICACIÓN DEL TINTE:** Para una coloración completa, puedes simplemente aplicar el tinte sobre el cabello con las manos mediante un masaje mechón a mechón, o como los profesionales, aplicarlo con un pincel. Aplica una capa generosa de tinte sobre el cabello húmedo durante 15 minutos.  
 Visita [www.khadi.cz](http://www.khadi.cz) en para obtener más información y videos sobre cómo utilizar el tinte. O escanea el código QR para acceder al tutorial en línea.  
 Mezcla **khadi COLOR PREP** con agua a 80°C para obtener una pasta cremosa. Deja que dicha mezcla se enfríe lo suficiente para que puedas aplicarla con comodidad. Aplica con cuidado sobre el cabello húmedo durante 15 minutos.  
 Si no quieres un subtono cálido, asegúrate de que la crema no está demasiado caliente.

4. **¡HORA DE RELAJARSE!** Ponte el gorro incluido. Un turbante de felpa proporciona el color ideal. Deja que el tinte actúe durante 30-120 minutos (consulta la tabla para conocer el tiempo de actuación para conseguir el tono deseado).  
 5. **ACLARADO:** Ahora enjuaga el color de su cabello boca abajo con agua tibia, no con champú. Utilice el **condicionador COLOR FINISH de khadi** para aclarar y refrescar los cabellos después de la coloración. Gracias a la innovadora fórmula de sal iónica, el acondicionador Color Finish elimina el exceso de residuos vegetales y tanninos no colorantes del cabello, neutraliza el aroma y permite peinar inmediatamente. Moleja tu cabello con suavidad sin necesidad de color intenso ni productos de fijación.  
 6. **ACTUACIÓN DEL TINTE:** Nuestro potente tinte vegetal tarda entre 24 y 48 horas en actuar por completo. En algunos casos, puede haber un brillo cenizo inmediato después de la coloración. Cuando el tinte termina de fijarse, se mostrará a tu tono deseado. **Importante:** No lo laves el pelo con champú durante este periodo o dejar que la naturaleza se tome su tiempo.  
 7. **FIJACIÓN DEL COLOR:** Después de 24-48 horas (es decir, antes de lavar el pelo), puedes usar el fijador de pigmentos con **khadi aceite capilar COLOR CARE**. Presiona el aplicador 1-2 veces sobre la mano y masajea el aceite en el cabello con delicadeza. Deja el aceite capilar actuar durante al menos 30 minutos (preferiblemente toda la noche) antes de lavar o lavar el pelo.  
 8. **¡LISTO!** ¡Enhorabuena por tu color de pelo sano y natural!

# ROZPOČNIJ FARBOWANIE!

1. **PRZYGOTOWANIE:** Umij włosy szampodem **khadi Pre-Color Clarifying Shampoo DEEP CLEANSE**, aby doskonale przygotować włosy do koloracji. Głęboko oczyszczający Szampod Deep Cleanse oczyszcza włosy i skórkę głowy od zanieczyszczeń, odżywia i zmiękcza włosy. **Porada:** jeśli używasz produktów do stylizacji włosów lub produktów z składnikami syntetycznymi, przed koloracją zalecamy naszą maszkę do włosów **khadi DEEP CHARCOAL CLEANSE**. W ten sposób głęboko oczyszczysz włosy i skórkę głowy, odżywisz i zmiękczy włosy. **Ważne:** nie używaj szamponu na włosy rozbarwione lub mocno zniszczone; W tym przypadku lepszy jest robienie wstępna z mydłem khadi Senna/Cassia.

2. **MIESZANIE FARB:** Załóż rękawiczki znajdujące się w komplecie. Wlej do miseczki rozkładając farbę do włosów **khadi Natural Hair Color** lub **khadi COLOR PREP**.  
 • Do pełnej koloracji włosów do ramion potrzebujesz 100g proszku + ok. 340 ml wody.  
 • Jeśli chcesz poфарbować tylko odrosty, potrzebujesz 50g proszku + ok. 170 ml wody.  
 Wymieszaj igrzeczka proszek ze schłodzoną wodą, aż powstanie kremowa pasta (dokładną temperaturę wody zdanego odcienia znajdziesz w tabeli kolorów). **Przed nałożeniem sprawdź, czy krem nie jest zbyt gorący.** Temperatura musi być przyjemna dla skóry głowy. Uważaj jednak, aby temperatura koloracji nie wystąpiła całkowicie. Umieść miseczkę z farbą w misce z gorącą wodą, aby farba nie stygła podczas nakładania.  
 3. **APLIKACJA FARB:** Aby poфарbować włosy na całą długość, po prostu wierzby farby w włosy pasmo po pasmie rękami lub – jak to robią profesjonalni – nakładaj ją za pomocą pędzla do aplikacji. W ciągu 15 minut nałóż grubą warstwę farby na wilgotne włosy. Więcej informacji i filmy o tym, jak używać farb, znajdziesz na stronie [www.khadi.de/en](http://www.khadi.de/en). Możesz też zeskanować kod QR, aby przejść do naszego instruktuju online.  
 4. **Mieszaj preparat khadi COLOR PREP** z wodą o temperaturze 80°C, tak aby powstała kremowa pasta. Przed nałożeniem kremu uodczekaj, aż ostygnie on na tyło, aby być przyjemny dla skóry. Starannie nałóż krem kolorujący na włosy, tak jak w przypadku farby khadi. Jeśli nie chcesz uzyskać ciepłego podobarwienia, uważaj, aby krem kolorujący nie był zbyt gorący!

5. **ZMYWANIE FARB:** Pochyl głowę do dołu i ciepłą wodą spłucz włosy z włosów. Możesz użyć odżywkę **khadi Color Finish**, która daje natychmiastowe efekty pielęgnacyjne po farbowaniu. Dzięki innowacyjnej formule Ionic-Salt, odżywka khadi Color Finish uszwa włosów nadmiar naturalnych barwników, pielęgnując je, neutralizuje zapach i ułatwia rozczesanie. Do stylizacji fryzury nie używaj zbyt gorącego powietrza i zbyt dużo produktów stylizacyjnych.  
 6. **INTENSYFIKACJA KOLORU:** Nasze efektywne farby do włosów na bazie roślinnej potrzebują 24-48 godzin, aby w pełni rozwinąć działanie. W pojedynczych przypadkach bezpośrednia do farbowania może się pojawić popielaty odcień. To jest naturalne, odwróć uwagę na następujące pożądanym odcień. **Ważne:** w tym czasie nie myj włosów szampodem i pozwól działac naturze.  
 7. **UTRWALENIE KOLORU:** Po 24-48 godzinach, czyli jeszcze przed umyciem włosów, możesz dobrze utrwalić pigmenty koloru: olejkiem do włosów **khadi COLOR CARE**. Naciśnij 1-2 krople i delikatnie wetrzy uzyskano listę olejku do włosów. Pozostaw olej na włosach na co najmniej 30 minut – najlepiej na całą noc – dopiero potem umyć włosy.  
 8. **GOTOWE!** Gratulujemy zdrowego, naturalnie pięknego koloru włosów!

6. **TERAZ CZAS NA WELLNESS!** Nałóż czepkę znajdującą się w komplecie. Turban z ręcznika powinien idealnie pasować. Pozostaw farbę na włosach na 30-120 minut (w tabeli kolorów znajdziesz informacje na temat czasu działania dla wybranego odcienia).  
 7. **ZMYWANIE FARB:** Pochyl głowę do dołu i ciepłą wodą spłucz włosy z włosów. Możesz użyć odżywkę **khadi Color Finish**, która daje natychmiastowe efekty pielęgnacyjne po farbowaniu. Dzięki innowacyjnej formule Ionic-Salt, odżywka khadi Color Finish uszwa włosów nadmiar naturalnych barwników, pielęgnując je, neutralizuje zapach i ułatwia rozczesanie. Do stylizacji fryzury nie używaj zbyt gorącego powietrza i zbyt dużo produktów stylizacyjnych.  
 8. **INTENSYFIKACJA KOLORU:** Nasze efektywne farby do włosów na bazie roślinnej potrzebują 24-48 godzin, aby w pełni rozwinąć działanie. W pojedynczych przypadkach bezpośrednia do farbowania może się pojawić popielaty odcień. To jest naturalne, odwróć uwagę na następujące pożądanym odcień. **Ważne:** w tym czasie nie myj włosów szampodem i pozwól działac naturze.  
 7. **UTRWALENIE KOLORU:** Po 24-48 godzinach, czyli jeszcze przed umyciem włosów, możesz dobrze utrwalić pigmenty koloru: olejkiem do włosów **khadi COLOR CARE**. Naciśnij 1-2 krople i delikatnie wetrzy uzyskano listę olejku do włosów. Pozostaw olej na włosach na co najmniej 30 minut – najlepiej na całą noc – dopiero potem umyć włosy.  
 8. **GOTOWE!** Gratulujemy zdrowego, naturalnie pięknego koloru włosów!

OR BE A PART OF OUR KHADI COMMUNITY ON SOCIAL MEDIA

ZASADY BEZPIECZYSTWA

• Zastosuj rękawiczki przy dodawaniu proszku do wody.  
 • Unikaj kontaktu z oczami, nosami i ustami.  
 • Nie używaj proszku do koloracji włosów na głowę.  
 • Nie wdychaj proszku do koloracji włosów.  
 • Jeśli zapobieg reakcją alergiczną, 48 godzin przed użyciem proszku wykonaj test uczuleniowy.  
 • Stosuj wyłącznie nie nienasycony składnik.  
 • Unikaj kontaktu z otwartym ogniem.  
 • Produkt nie jest przeznaczony dla dzieci.  
 • Przechowuj w miejscu niedostępnym dla dzieci.  
 • Nie stosować na brwi, rzęsy lub brzozy.

# COLOR CREW



PREPARED FOR PERFECTION

YOUR HAIR IS AS UNIQUE AS YOU

PERMANENT COLOR RESULTS

GREAT GRAY COVERAGE

POWERFUL COLOR & CARE

1. **DEIN HAAR IST SO EINZIGARTIG WIE KHADI:** Alle Haarfarben sind von Natur aus einzigartig – genau wie die **khadi Pflanzenhaarfarben**. **khadi COLOR PREP** unterstützt dein Wohlbefinden von chemisch aufgetragenen Haar oder von Natur aus sehr hellem Haar hin zu einer dunklen Nuance und bereitet Deine Haarstruktur optimal auf die Färbung vor. **Benötigt Du khadi COLOR PREP?** Wie erwidert die 2. Subjektive Anwendungsbeschreibung: **Achte** zusätzlich auf das **khadi COLOR PREP** Symbol in der Farbtabelle.

2. **DEIN HAAR IST SO EINZIGARTIG WIE KHADI:** Alle Haarfarben sind von Natur aus einzigartig – genau wie die **khadi Pflanzenhaarfarben**. **khadi COLOR PREP** unterstützt dein Wohlbefinden von chemisch aufgetragenen Haar oder von Natur aus sehr hellem Haar hin zu einer dunklen Nuance und bereitet Deine Haarstruktur optimal auf die Färbung vor. **Benötigt Du khadi COLOR PREP?** Wie erwidert die 2. Subjektive Anwendungsbeschreibung: **Achte** zusätzlich auf das **khadi COLOR PREP** Symbol in der Farbtabelle.

3. **DEIN HAAR IST SO EINZIGARTIG WIE KHADI:** Alle Haarfarben sind von Natur aus einzigartig – genau wie die **khadi Pflanzenhaarfarben**. **khadi COLOR PREP** unterstützt dein Wohlbefinden von chemisch aufgetragenen Haar oder von Natur aus sehr hellem Haar hin zu einer dunklen Nuance und bereitet Deine Haarstruktur optimal auf die Färbung vor. **Benötigt Du khadi COLOR PREP?** Wie erwidert die 2. Subjektive Anwendungsbeschreibung: **Achte** zusätzlich auf das **khadi COLOR PREP** Symbol in der Farbtabelle.

4. **DEIN HAAR IST SO EINZIGARTIG WIE KHADI:** Alle Haarfarben sind von Natur aus einzigartig – genau wie die **khadi Pflanzenhaarfarben**. **khadi COLOR PREP** unterstützt dein Wohlbefinden von chemisch aufgetragenen Haar oder von Natur aus sehr hellem Haar hin zu einer dunklen Nuance und bereitet Deine Haarstruktur optimal auf die Färbung vor. **Benötigt Du khadi COLOR PREP?** Wie erwidert die 2. Subjektive Anwendungsbeschreibung: **Achte** zusätzlich auf das **khadi COLOR PREP** Symbol in der Farbtabelle.

GO TO OUR KHADI Online Tutorial!

OR BE A PART OF OUR KHADI COMMUNITY ON SOCIAL MEDIA

GET STARTED NOW, AND FEEL THE COLOR!