

# MOMO DESIGN



FGTR CLASSIC

**USER MANUAL**



MOMODESIGN® is a trademark owned and licensed  
by MOMO DESIGN srl.

Other trademarks and trade names  
are a property of their respective owners.

© 2023 Dainese S.p.A.  
Reproduction forbidden. All rights reserved.

EN

# MANUALE DI UTILIZZO

Istruzioni e prescrizioni di sicurezza specifiche  
per il casco FGTR CLASSIC

IT

FR

DE

ES

PT

PY

中文

日本語

# 1 USO DEL MANUALE

Prima di utilizzare il casco è necessario leggere attentamente la documentazione e le sue eventuali integrazioni a corredo del prodotto. La documentazione è parte integrante del prodotto e deve essere conservata durante tutto il ciclo vitale del manufatto.

Il Manuale di utilizzo dei caschi MOMODESIGN® è costituito da due volumi, uno generale esteso a tutta la gamma e uno per ciascun specifico modello di casco.

Dainese S.p.A. si riserva di apportare modifiche al prodotto e alla sua rispettiva documentazione senza notifica alcuna. Per accertarsi di disporre della documentazione nel più recente aggiornamento disponibile, contattare un Dainese Service Center.

I prodotti riportati nelle immagini sono da considerarsi indicativi e potrebbero differire dal prodotto acquistato.

## 1.1 DICITURE E SIMBOLI

*Prerequisito* Requisito preliminare e/o propedeutico a un'operazione di rimozione, installazione, movimentazione o pulizia dei componenti.

- Singola azione in una sequenza di azioni.
- Conclusione e/o risultato di un'operazione.



Prescrizione e/o misura precauzionale da adottare scrupolosamente. La mancata osservanza può comportare un danneggiamento del prodotto, un eventuale decadimento della garanzia e/o un calo delle prestazioni di sicurezza.



Informazione e/o avvertenza per una più efficace esecuzione delle procedure di azionamento, movimentazione, controllo, regolazione, manutenzione e pulizia.



# 2 DOTAZIONE DEL CASCO

## 2.1 ACCESSORI DI SERIE

Gli accessori riportati di seguito sono inclusi. Accertarsi della loro presenza subito dopo l'acquisto. Qualora qualcuno di questi mancasse, contattare un Dainese Service Center.

User Safety Manual

Sacca porta-casco MOMODESIGN® in tessuto

**LA CALOTTA DEL CASCO FGTR CLASSIC È REALIZZATA IN TERMOPLASTICA GLI INTERNI SONO REALIZZATI IN POLISTIRENE (EPS)**

## 2.2 ACCESSORI AFTER MARKET

Per maggiori informazioni sugli accessori disponibili per FGTR CLASSIC collegarsi allo store nel sito [www.momodesign.com](http://www.momodesign.com).



FGTR CLASSIC può essere equipaggiato esclusivamente con accessori originali MOMODESIGN®. Si prega di contattare un Dainese Service Center per qualsiasi dubbio o richiesta a proposito di compatibilità o assemblaggio.

## 3 VISIERA

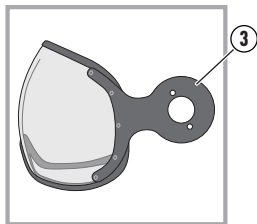
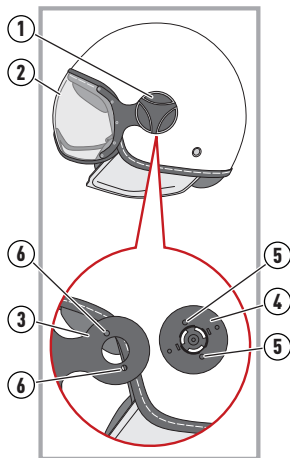
### 3.1 MECCANISMO VISIERA

- › Nottolino ①;
- › Visiera ②;
- › Forchetta visiera ③;
- › Corsore meccanismo visiera ④;
- › Perni del cursore ⑤;
- › Fori di innesto ⑥.

### 3.2 RIMOZIONE/ INSTALLAZIONE VISIERA

Il meccanismo visiera è dotato di nottolino di chiusura che si sgancia ruotando in senso antiorario.

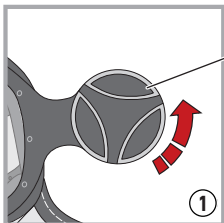
La visiera è in policarbonato antigraffio ed è dotata di forchette forate ③ che si innestano sui perni del cursore.



Utilizzare solo visiere MV1.

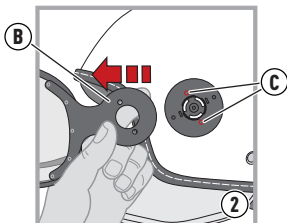


Vi consigliamo di eseguire le operazioni che seguono appoggiando il casco su una superficie piatta.



Per rimuovere la visiera, sganciare il noddolino (A) ruotando in senso antiorario (1).

Sfilare la forchetta (B) dai perni del cursore (C) (2). Ripetere l'operazione anche dall'altro lato e rimuovere la visiera.

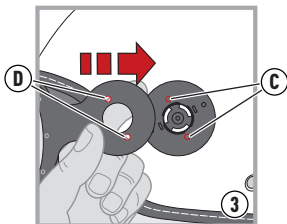


Per installare la visiera, partendo da un lato del casco, allineare i fori d'innesto (D) con i perni del cursore (C) (3).

Successivamente, inserire i denti del noddolino (E) negli appositi innesti (F) (4).

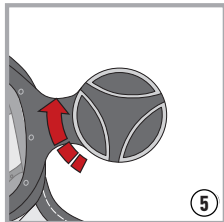
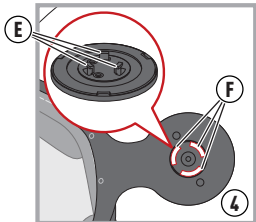
Ruotare il noddolino (A) in senso orario (5). Ripetere l'operazione anche dall'altro lato. Abbassare la visiera e verificarne il buon funzionamento.

**N.B.** Nel caso in cui la visiera non funzioni correttamente dopo l'installazione, rivolgersi ad un punto di assistenza Dainese.



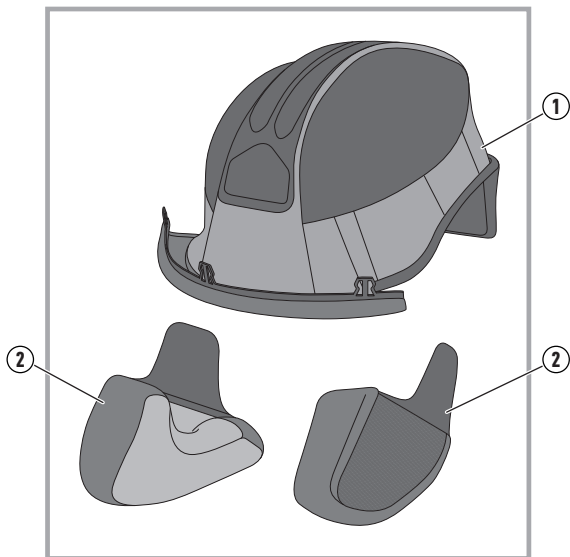
La visiera del casco protegge i tuoi occhi da impatti con detriti stradali, insetti o altri piccoli oggetti. Se usi il casco senza visiera, i tuoi occhi non saranno protetti.

Prima di togliere la visiera verifica in ogni caso le leggi (Codice della Strada) vigenti nel territorio in cui ti trovi, perchè potrebbe essere vietata la guida di una motocicletta senza protezione per gli occhi.



## 4 INTERNI

- ▶ Cuffia ①;
- ▶ Guanciali ②.



EN

IT

FR

DE

ES

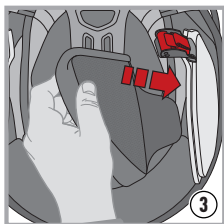
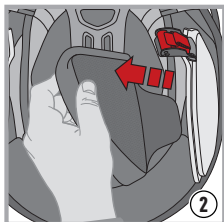
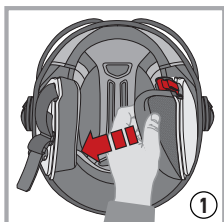
PT

PY

中文

日本語





## 4.1 RIMOZIONE/ INSTALLAZIONE GUANCIALI

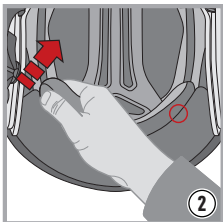
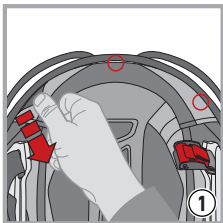
*Prerequisito: disporsi in posizione seduta poggiando il casco rovesciato sulle gambe.*

Per rimuovere i guanciali, afferrarli nella parte inferiore e tirare verso l'interno per staccarli dal velcro ①.

Sfilare la bandella di plastica dalle sue sedi ed estrarre i guanciali ②.

Per rimontare i guanciali inserire la bandella di plastica nelle sue sedi ③ e attaccarli al velcro.

Verificare che i guanciali siano perfettamente assicurati al casco.



## 4.2 RIMOZIONE/ INSTALLAZIONE CUFFIA

*Prerequisito: disporsi in posizione seduta poggiando il casco rovesciato sulle gambe.*

Per rimuovere la cuffia, staccarla dagli agganci frontali ① e poi dai bottoni posteriori ②.

Agire in maniera contraria per installare la cuffia.

EN

IT

FR

DE

ES

PT

PY

中文

日本語

## 5 ACCESSORI



### ATTENZIONE:

*Utilizza esclusivamente accessori originali MOMODESIGN®.*

*Per conoscere gli accessori originali MOMODESIGN® visita il sito [www.momodesign.com](http://www.momodesign.com).*

*L'utilizzo di accessori non originali può compromettere la sicurezza del casco e fa decadere ogni garanzia del prodotto. Dainese Spa non si assume alcuna responsabilità in caso di utilizzo di accessori non originali (ad esempio di sistemi di comunicazione, action camera, visiere o altri accessori).*

## 6 SISTEMI DI RITENZIONE

Ci sono due tipi di sistemi di ritenzione: **A doppia "D"** e **Regolazione Micrometrica**.

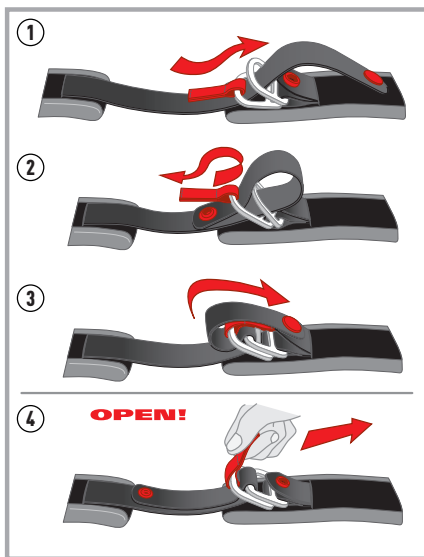
Di seguito vengono riportate le indicazioni di utilizzo di tutte queste tipologie.

### 6.1 SISTEMA DI RITENZIONE A DOPPIA "D"

Per allacciare il casco, passare il nastro tra i due anelli ①, tirare la parte terminale del nastro ② fino a sentire il cinturino premere contro la mascella ed agganciare il bottone automatico anti-sventolio ③, come indicato in figura.

Verificare che il casco rimanga ben saldo in testa (vedere anche il paragrafo "Scelta del casco appropriato" del libretto "Safety Warning").

Per slacciare il casco, sganciare il bottone automatico tirando il terminale del nastro ed allentare il nastro sfilandolo dagli anelli, aiutandosi con la linguetta rossa, come indicato in figura ④.



**N.B. BOTTONI/VELCRO POSTI SUL SISTEMA DI RITENZIONE  
NON HANNO FUNZIONE DI FISSAGGIO MA SOLO DI ANTISVENTOLIO:  
NON VANNO UTILIZZATI IN ALTERNATIVA PER ALLACCIARE IL CINTURINO.**



EN

IT

FR

DE

ES

PT

PY

中文

日本語

## 6.2 SISTEMA DI RITENZIONE CON REGOLAZIONE MICROMETRICA

Il sistema di ritenzione con regolazione micrometrica necessita di una regolazione del cinturino prima di essere allacciato.

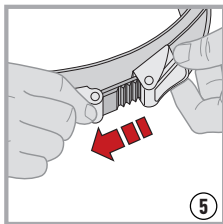
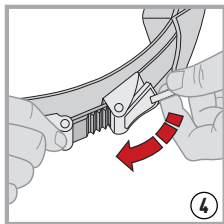
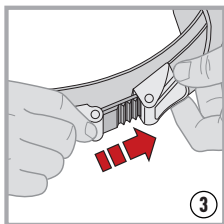
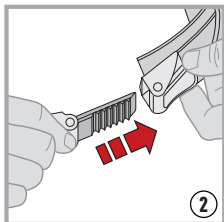
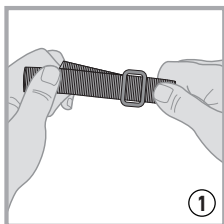
Seguendo le indicazioni della figura che segue, regolare la lunghezza del cinturino aumentando o riducendo la porzione di nastro che passa attraverso l'anello ① fino ad ottenere una calzata del casco adeguata quando il cinturino è allacciato.

Per allacciare il casco, inserire la linguetta dentata nella fibbia ② e spingerla a fondo ③ fino a sentire il cinturino premere contro la mascella.

Il sistema con regolazione micrometrica consente poi un'ulteriore e più precisa "taratura" del comfort e della vestibilità grazie alla possibilità di usare il numero di scatti della linguetta dentata che si preferisce

(È consigliabile comunque inserire la linguetta nella fibbia il più a fondo possibile). Verificare che il casco rimanga ben saldo in testa (vedere anche il paragrafo "Scelta del casco appropriato" del libretto "Safety Warning").

Per slacciare il casco, sollevare la levetta rossa aiutandosi con la fettuccia di tessuto ④ e poi sfilare la fibbia ⑤.





.....

.....

.....

.....

.....

.....

.....

.....

.....

.....

.....

.....

.....

.....

.....

.....

.....



.....

.....

.....

.....

.....

.....

.....

.....

.....

.....

.....

.....

.....

.....

.....

.....

.....





**MOMODESIGN® Official Licensee**



**Dainese S.p.A.**

Via Louvigny, 35  
36064 Colceresa  
VICENZA, ITALY

Tel. +39 0424 410711

[www.dainese.com](http://www.dainese.com)