

# INSTRUCTIONS D'APPLICATION

# FLEX SEAL™

## FAMILLE DE PRODUITS

**PROTECTION CONTRE  
LES INONDATIONS**

Avant d'appliquer les produits,  
veuillez lire toutes les directions et visiter:

**[flexseal.ca/flood](http://flexseal.ca/flood)**

Pour des instructions vidéo étape par étape.



\*Basé sur des tests de laboratoire. Voir page 2



# LA FAMILLE FLEX SEAL DE PRODUITS DE PROTECTION CONTRE LES INONDATIONS

## INFORMATIONS IMPORTANTES! LISEZ AVANT DE CONTINUER.

Nos produits de Protection Contre les Inondations sont spécialement conçus pour travailler ensemble pour créer plusieurs couches de protection ultra-forte et imperméable à l'eau, et à enlever facilement après le retrait des eaux de crue. Ils le peuvent aider à ralentir ou même à empêcher l'eau de pénétrer dans les structures. Que vous scelliez une porte, une fenêtre ou vide sanitaire, le concept reste le même: sceller toutes les ouvertures où l'eau peut pénétrer à l'aide de plusieurs couches de nos produits de Protection Contre les Inondations.

Appliquer à l'extérieur de la structure. **NON CONÇU POUR PROTÉGER CONTRE LES VENTS EXTRÊMES, PRESSION DE L'EAU, DÉBRIS VOLANTS OU FLOTTANTS. PAS DESTINÉ À ARRÊTER L'EAU DES CRUES SOUDAINES OU S'IL Y A DES DOMMAGES STRUCTURELS AU BÂTIMENT.**

## AVANT DE COMMENCER...

**Suivez toujours les avis météorologiques et les ordres d'évacuation de l'État et des collectivités locales.** Les inondations peuvent être catastrophique et représentant un danger pour la vie.

**Chaque structure est différente.** Selon l'âge et le type de construction, il peut y avoir des zones qui ne peuvent pas être vues ou scellées. Il est donc impossible d'empêcher toutes les Inondations d'entrer à chaque fois, mais nos produits de Protection Contre les Inondations peuvent vous aider. Les surfaces poreuses non scellées peuvent s'infiltrer de l'eau pendant une exposition prolongée sous l'eau.

**Soyez prêt à partir si vous scellez toute la structure.** Une fois votre point d'entrée final scellé, vous ne pourrez pas rentrer sans briser le sceau de vos produits de Protection Contre les Inondations.

## POUR DE MEILLEURS RÉSULTATS

- Lisez toutes les étiquettes des produits en entier et suivez toutes les instructions et les mises en garde.
- En fonction de l'ouverture, nous vous recommandons d'utiliser notre LA PROTECTION CONTRE LES INONDATIONS FLEX PASTE™ DANS UNE CARTOUCHE comme couche de base pour votre première couche de protection et notre LIQUIDE OU LA PROTECTION CONTRE LES INONDATIONS FLEX SEAL EN VAPORISATEUR™ couche finale pour aider à sceller les petites ouvertures ou les trous d'épingle qui pourraient avoir été manqués. Lorsqu'ils sont utilisés en combinaison, ils créent plusieurs couches de protection imperméable.
- Une bonne préparation de la surface est extrêmement importante. Enlevez les débris, en faisant attention aux objets tranchants qui pourraient causer des blessures, tels que le verre, les clous, etc. Assurez-vous que toutes les zones sont propres, sèches et exemptes de graisse, d'huile, de saleté et de débris.
- Appliquez même des couches de produits de Protection Contre les Inondations, chaque couche étant plus large et chevauchant la précédente. Toutes les ouvertures doivent être scellées au moins un pied au-dessus du niveau d'eau prévu.
- Lorsque vous utilisez La Protection Contre les Inondations Flex Seal Liquide™, assurez-vous de garder les pinceaux humides et d'utiliser toujours des produits frais.
- Si vous scellez votre entrée/ sortie principale, toutes les personnes, tous les animaux de compagnie et tous les effets personnels essentiels doivent être retirés des lieux. Vous ne pourrez pas rentrer sans briser le sceau de Protection Contre les Inondations.
- Attendez que les produits soient secs au toucher avant d'appliquer des couches supplémentaires.
- Prévoyez de 24 à 48 heures pour que votre couche finale de produits de Protection Contre les Inondations sèche avant l'arrivée des eaux de crue.

# TABLE DES MATIÈRES

Résultats des Tests UL . . . . .	<b>2</b>
Temps de Séchage et Couverture. . . . .	<b>3</b>
Comment Sceller les <b>Fenêtres</b> . . . . .	<b>4</b>
Comment Sceller les <b>Portes à Guillotine Simple</b> . . .	<b>7</b>
Comment Sceller les <b>Portes Françaises et les Doubles Portes</b> . . . . .	<b>10</b>
Comment Sceller les <b>Portes Coulissantes</b> . . . . .	<b>13</b>
Comment Sceller les <b>Portes de Garage</b> . . . . .	<b>16</b>
Comment Sceller les <b>Conduits et les Évents</b> . . . . .	<b>19</b>
Comment Sceller les <b>Tuyaux</b> . . . . .	<b>22</b>
Comment Sceller les <b>Prises Électriques</b> . . . . .	<b>25</b>
Comment Sceller les <b>Fissures de Fondation et les Trous</b> . . . . .	<b>28</b>
Comment Sceller les <b>Vides Sanitaires, Fenêtres de Sous-sol et Portes pour Animaux de Compagnie</b> . . .	<b>31</b>
Enlèvement et entreposage . . . . .	<b>34</b>
Descriptions et Utilisations des Produits . . . . .	<b>36</b>



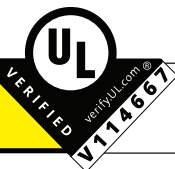
Pour obtenir le mode d'instructions complet et les mises en garde, reportez-vous aux étiquettes des produits avant de commencer. Regardez des vidéos pédagogiques étape par étape sur la façon de sceller correctement votre propriété à l'adresse:

**[flexseal.ca/flood](http://flexseal.ca/flood)**

# RÉSULTATS DES TESTS UL

La Famille de Produits de La Protection Contre les Inondations Flex Seal™ a été évaluée par UL Solutions et répond aux exigences de vérification applicables pour arrêter l'intrusion d'eau pour les largeurs d'espace et les profondeurs d'eau spécifiées, comme décrit ci-dessous. Ces tests ont été effectués dans un laboratoire d'UL Solutions en utilisant les instructions d'application recommandées par le fabricant.

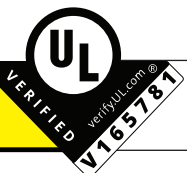
Pas de pénétration de l'eau à travers 1/2" d'écarts à des profondeurs allant jusqu'à 3 pieds, pendant 14 jours.



**Applicable à ce qui suit Produits de Protection Contre les Inondations:**

- Flex Paste
- Combinaison de Flex Paste & Flex Seal Liquide
- Flex Seal Vaporisateur, Flex Paste & Flex Seal Liquide Combinaison
- Flex Paste & Flex Seal Vaporisateur Combinaison
- Flex Tape & Flex Seal Liquide Combinaison
- Flex Paste & Flex Tape Combinaison
- Flex Tape & Flex Paste Combinaison
- Flex Paste, Flex Tape et Flex Seal Liquide Combinaison
- Flex Tape Joint bout à bout & Flex Paste Combinaison

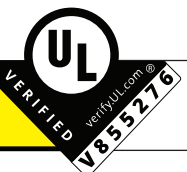
Pas de pénétration de l'eau à travers Fissures de 1/8" à des profondeurs allant jusqu'à 3 pieds, pendant 14 jours.



**Applicable à ce qui suit Produits de Protection Contre les Inondations:**

- La Protection Contre les Inondations Flex Seal Liquide™
- La Protection Contre les Inondations Flex Seal en Vaporisateur™

Pas de pénétration de l'eau à travers 1/2" d'écarts à des profondeurs allant jusqu'à 2 pieds, pendant 14 jours.



**Applicable à ce qui suit Produits de Protection Contre les Inondations:**

- La Protection Contre les Inondations Flex Tape™

## QUI EST UL SOLUTIONS?

Fondée en 1894, UL Solutions est un leader mondial indépendant dans le domaine des sciences appliquées de la sécurité. Une partie de la mission de l'entreprise est la prévention ou la réduction des pertes de vies et de biens, dans le but global de rendre le monde plus sûr.

## QU'EST-CE QUE LA VÉRIFICATION UL?

La vérification UL est une évaluation objective et scientifique qui confirme l'exactitude de la commercialisation des revendications. La marque de vérification UL sert de symbole reconnu de confiance. Il est donné aux produits qui ont été soumis à UL Solutions pour des tests indépendants, dans un environnement contrôlé, afin de vérifier qu'ils fonctionnent comme on le prétend, ce qui donne une confiance supplémentaire aux consommateurs.

Pour obtenir la Famille complète Flex Seal de Produits de Protection Contre les Inondations UL Détails vérifiés, visitez: [Verify.UL.com](http://Verify.UL.com) V114667, V165781, V855276

# TEMPS DE SÉCHAGE ET COUVERTURE

## TEMPS DE SÉCHAGE

---

Les temps de séchage de tous les produits Protection Contre les Inondations (à l'exception du Flood Tape) dépendent de la température et de l'humidité. Par exemple, s'il fait froid dehors, nos produits mettront plus de temps à sécher que dans des climats plus chauds. Le temps de séchage est également impacté par l'épaisseur des couches appliquées. Pour cette raison, nous vous recommandons toujours d'utiliser des couches lisses et régulières - pas trop épais ou trop mince.

## TEMPS DE SÉCHAGE VS. TEMPS DE DURCISSEMENT

**SEC AU TOUCHER** c'est le temps qu'il faut à nos produits pour former une peau à la surface et pouvoir être touchés sans qu'aucune matière ne colle au doigt. Chaque produit doit être sec au toucher avant qu'une couche supplémentaire puisse être appliquée.

- La Protection Contre les Inondations Flex Paste™: 2-6 heures
- La Protection Contre les Inondations Flex Seal Liquide™: 3-6 heures
- La Protection Contre les Inondations Flex Seal en Vaporisateur™: 30-60 minutes
- La Protection Contre les Inondations Flex Tape™: Aucun temps de séchage requis.

**TEMPS DE DURCISSEMENT** est le temps qu'il faut pour que les produits sèchent complètement.

- La Protection Contre les Inondations Flex Paste™: 24-48 heures
- La Protection Contre les Inondations Flex Seal Liquide™: 24-48 heures
- La Protection Contre les Inondations Flex Seal en Vaporisateur™: 12-24 heures
- La Protection Contre les Inondations Flex Tape™: Aucun temps de séchage requis

N'oubliez pas que tous les temps de séchage mentionnés ci-dessus sont des estimations et peuvent varier en fonction de la température, de l'humidité et de l'épaisseur de l'application. Assurez-vous d'avoir appliqué votre dernière couche de Protection Contre les Inondations 24 à 48 heures avant l'arrivée des eaux de crue.

## COUVERTURE

---

Pour savoir quelle quantité de produit de Protection Contre les Inondations vous aurez besoin pour sceller votre structure, assurez-vous de lire les informations sur l'application imprimés sur l'emballage de chaque produit ou visitez: [flexseal.ca/flood-coverage](https://flexseal.ca/flood-coverage)



# COMMENT SCELLER FENÊTRES

Accédez à : [flexseal.ca/flood](https://flexseal.ca/flood) pour obtenir des instructions vidéo complètes

## OUTILS REQUIS:

- Pistolet de calfeutrage
- Pinceau
- Gants de protection et lunettes
- Couteau utilitaire

## PRODUITS REQUIS:

- La Protection Contre les Inondations Flex Seal Liquide™
- La Protection Contre les Inondations Flex Paste™ dans une Cartouche

La Protection Contre les Inondations Flex Paste™ dans une Cartouche est la couche de base de votre première couche de protection. Utilisez un doigt ganté, un outil Flex Gap Filler ou un outil similaire pour pousser dans toutes les fissures et ouvertures pour aider à créer un joint étanche. Faites toujours attention à tout objet pointu qui pourrait causer des blessures.

## ÉTAPE #1 - APPLIQUEZ DE LA PROTECTION CONTRE LES INONDATIONS FLEX PASTE™

1. Assurez-vous que les zones scellées sont propres, sèches et exemptes de graisse, d'huile, de saleté et de débris. **1**
2. Inspectez chaque fenêtre, rebord de fenêtre, cadre et boîtier pour identifier où l'eau peut pénétrer.
3. Coupez la pointe de La Protection Contre les Inondations Flex Paste™ (cartouche), vissez la buse, coupez la buse à l'épaisseur de cordon souhaitée, puis remplissez les espaces, les fissures ou les trous où l'eau peut pénétrer. **2**
4. Appliquez une perle uniforme de La Protection Contre les Inondations Flex Paste™ directement dans les joints où les fenêtres, s'ouvrent ou les vitres entrent en contact avec le cadre et l'endroit où la fenêtre rencontre le boîtier. **3**
5. Appliquez une perle uniforme de La Protection Contre les Inondations Flex Paste™ pour sceller l'endroit où le boîtier de la fenêtre rencontre le mur extérieur. **4**

6. Utilisez un doigt ganté ou notre outil de remplissage Flex Gap pour pousser La Protection Contre les Inondations Flex Paste™ dans toutes les joints et lisser. **5**
7. Laissez la première couche de La Protection Contre les Inondations Flex Paste™ sécher au toucher (2-6 heures \*).
8. Appliquez des couches supplémentaires de La Protection Contre les Inondations Flex Paste™ au besoin. Chaque couche doit être plus large et chevaucher les bords de la couche précédente. Laissez chaque couche sécher au toucher avant d'appliquer la couche suivante. **6**

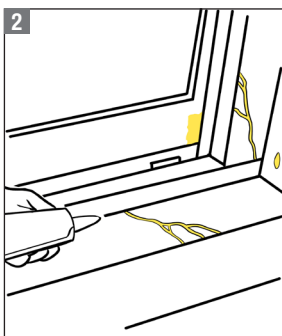
## **ÉTAPE #2 - APPLIQUEZ LA PROTECTION CONTRE LES INONDATIONS FLEX SEAL LIQUIDE™**

1. Utilisez un pinceau pour appliquer une quantité généreuse de La Protection Contre les Inondations Flex Seal Liquide™ directement sur la, avec chaque couche étant plus large et chevauchant la couche précédente. Cela aidera à sceller toutes les petites ouvertures ou des trous d'épingle qui ont peut-être été manqués. **7**
2. Une fois que le La Protection Contre les Inondations Flex Seal Liquide™ est sec au toucher (3 à 6 heures\*), appliquez autant de couches supplémentaires que nécessaire pour vous assurer que toutes les ouvertures sont scellées, chaque couche individuelle étant plus large et chevauchant la couche précédente. Laissez chaque couche sécher au toucher avant d'appliquer la couche suivante. **8 9**

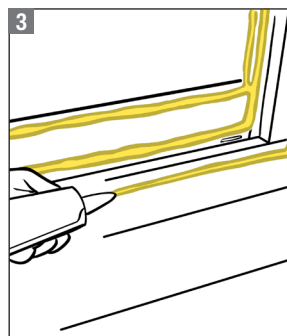
*\*Les temps de séchage peut varier en fonction de la température, de l'humidité et de l'épaisseur des couches appliquées.*



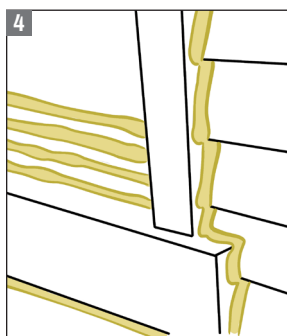
Zone propre à sceller.



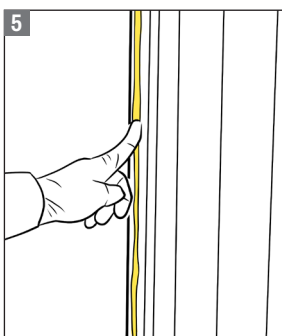
Inspectez les trous et les fissures, puis remplissez avec de la Pâte.



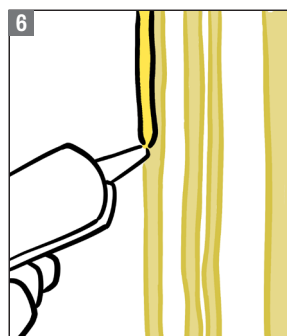
Appliquez la Pâte sur les joints des fenêtres.



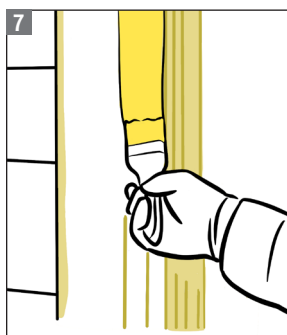
Appliquez la Pâte là où le cadrage rencontre le mur.



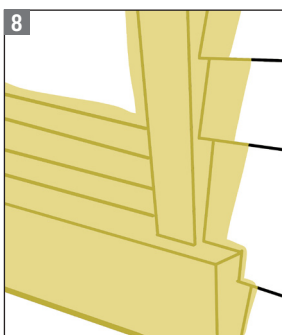
Utilisez un doigt ganté ou un outil Flex Gap Filler pour pousser la Pâte dans toutes les joints et lisser.



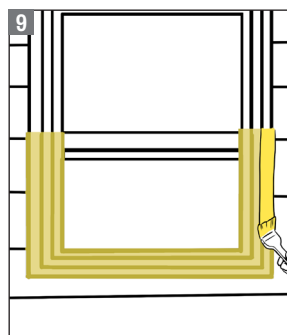
Appliquez des couches supplémentaires de Pâte qui se chevauchent.



Appliquez à l'aide d'un pinceau le Liquide sur la Pâte sèche.



Laisser sécher le Liquide.



Appliquez des couches supplémentaires de Liquide qui se chevauchent.





# COMMENT SCELLER PORTE À GUILLOTINE SIMPLE

Accédez à: [flexseal.ca/flood](https://flexseal.ca/flood) pour obtenir des instructions vidéo complètes

## OUTILS REQUIS:

- Pistolet de calfeutrage
- Pinceau
- Couteau utilitaire
- Gants de protection et lunettes

## PRODUITS REQUIS:

- La Protection Contre les Inondations Flex Tape™
- La Protection Contre les Inondations Flex eal Liquide™

La Protection Contre les Inondations Flex Paste™ dans une Cartouche est la couche de base de votre première couche de protection. Utilisez un doigt ganté, un outil Flex Gap Filler ou un outil similaire pour pousser dans toutes les fissures et ouvertures pour aider à créer un joint étanche. Faites toujours attention à tout objet pointu qui pourrait causer des blessures.

**IMPORTANT:** Si vous scellez votre entrée/sortie principale, toutes les personnes, tous les animaux de compagnie et tous les effets personnels essentiels doivent être retirés des lieux. Vous ne pourrez pas rentrer sans briser le sceau.

## ÉTAPE #1 - APPLIQUEZ DE LA PROTECTION CONTRE LES INONDATIONS FLEX PASTE™ DANS UNE CARTOUCHE

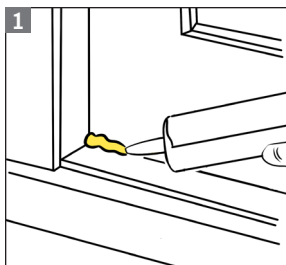
1. Assurez-vous que les zones scellées sont propres, sèches et exemptes de graisse, d'huile, de saleté et de débris.
2. Coupez la pointe de La Protection Contre les Inondations Flex Paste™ (cartouche), vissez sur la buse, coupez la buse à la perle désirée épaisseur, puis appliquer une perle uniforme de La Protection Contre les Inondations Flex Paste™ dans le seuil et le bas de la porte. **1**
3. Appliquez de La Protection Contre les Inondations Flex Paste™ (cartouche) entre la porte et le cadre de la porte de chaque côté de la porte, en faisant bien sûr, tous les côtés et les coins ont été scellés. **2**
4. Appliquez de La Protection Contre les Inondations Flex Paste™ le long du bas du seuil entier (y compris les trous de vis), en vous assurant que l'avant, les côtés et les coins sont complètement scellés. Poussez La Protection Contre les Inondations Flex Paste™ et lissez-la avec doigt ganté ou outil Flex Gap Filler. **3**

5. Appliquez une perle uniforme de La Protection Contre les Inondations Flex Paste™ le long de l'endroit où le cadre de la porte rencontre le boîtier ainsi que l'endroit où le cadrage rencontre le mur extérieur. Pour les portes avec des inserts en verre, sceller toutes les joints où le verre entre contact avec la porte. **4**
6. Utilisez un doigt ganté ou un outil de remplissage Flex Gap pour pousser La Protection Contre les Inondations Flex Paste™ dans toutes les joints et lisser. **5**
7. Utilisez La Protection Contre les Inondations Flex Paste™ pour sceller autour de la serrure ou de la poignée de porte à l'endroit où elle rencontre la porte. **6**
8. Coupez un petit carré de La Protection Contre les Inondations Flex Tape™, décollez le support et placez-le sur le trou de serrure. **7 8**
9. Couvrez complètement La Protection Contre les Inondations™ avec La Protection Contre les Inondations Flex Paste™. **9**
10. Lissez La Protection Contre les Inondations Flex Paste™ avec votre doigt ganté, en étalant La Protection Contre les Inondations Flex Paste™ sur les bords de La Protection Contre les Inondations Flex Tape™. **10**
11. Laissez sécher au toucher (2-6 heures\*). Si nécessaire, appliquez des couches supplémentaires de La Protection Contre les Inondations Flex Paste™ en l'utilisant processus d'application comme ci-dessus, chaque couche étant plus large et chevauchant les couches précédentes.

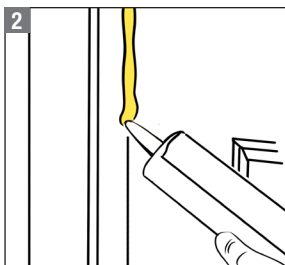
## **ÉTAPE #2 - APPLIQUEZ LA PROTECTION CONTRE LES INONDATIONS FLEX SEAL LIQUIDE™**

1. Une fois que les portes ont été scellées et sont complètement sèches, utilisez un pinceau pour appliquer une quantité généreuse de La Protection Contre les Inondations Flex Seal Liquide™ directement sur le dessus de La Protection Contre les Inondations Flex Paste™, avec chaque couche étant plus large et chevauchant le manteau précédent. Cela aidera à sceller les petites ouvertures ou les trous d'épingle qui pourraient avoir été manqués. **11**
2. Une fois que le La Protection Contre les Inondations Flex Seal Liquide™ est sec au toucher (3-6 heures \*), appliquez autant de couches supplémentaires que nécessaire pour s'assurer que toutes les ouvertures sont scellées, chaque couche étant plus large et chevauchant la couche précédente. Laissez chaque couche sécher au toucher avant d'appliquer la couche suivante. **12**

*\*Les temps de séchage peut varier en fonction de la température, de l'humidité et de l'épaisseur des couches appliquées.*



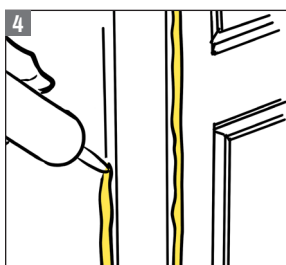
1 Appliquer la Pâte entre le seuil et le bas de la porte.



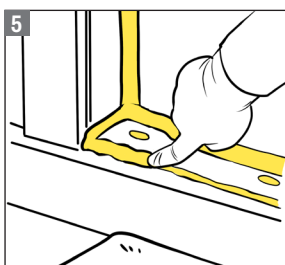
2 Appliquez de la Pâte entre la porte et le cadre de la porte (gauche et droite).



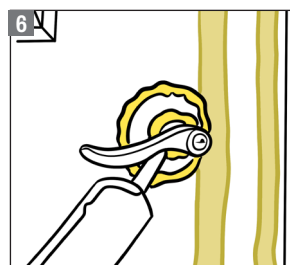
3 Appliquer la Pâte le long du devant et des coins du seuil.



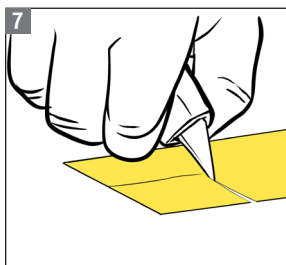
4 Appliquez la Pâte là où le cadre de la porte rencontre le cadrage et le cadrage rencontre le mur.



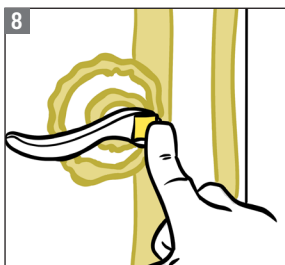
5 Utilisez un doigt ganté ou l'outil Flex Gap Filler pour pousser la Pâte dans toutes les joints / trous de vis. Lisser.



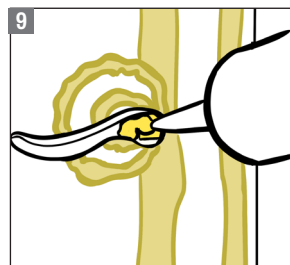
6 Utilisez la Pâte pour sceller l'endroit où l'ensemble de serrure/poignée de porte rencontre la porte.



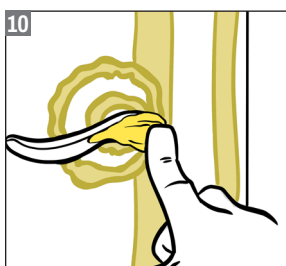
7 Coupez un petit carré de Ruban adhésif.



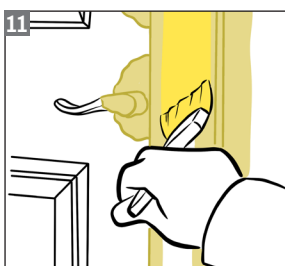
8 Placez du Ruban adhésif sur le trou de la serrure pour le sceller.



9 Couvrir complètement la bande avec de la Pâte.



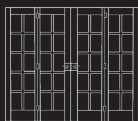
10 Utilisez un doigt ganté pour lisser la Pâte.



11 Appliquez à l'aide d'un pinceau le Liquide sur toutes les zones scellées avec de la Pâte.



12 Appliquer des couches supplémentaires de Liquide si nécessaire.



# COMMENT SCELLER PORTES FRANÇAISES & DOUBLES

Accédez à: [flexseal.ca/flood](http://flexseal.ca/flood) pour obtenir des instructions vidéo complètes

## OUTILS REQUIS:

- Pistolet de calfeutrage
- Pinceau
- Couteau utilitaire
- Gants de protection & lunettes
- Couteau à mastic

## PRODUITS REQUIS:

- La Protection Contre les Inondations Flex Paste™ (cartouche et pochettes)
- La Protection Contre les Inondations Flex Tape™
- La Protection Contre les Inondations Flex Seal Liquide™

La Protection Contre les Inondations Flex Paste™ dans une Cartouche est la couche de base de votre première couche de protection. Utilisez un doigt ganté, un outil Flex Gap Filler ou un outil similaire pour pousser dans toutes les fissures et ouvertures pour aider à créer un joint étanche. Faites toujours attention à tout objet pointu qui pourrait causer des blessures.

**IMPORTANT:** Si vous scellez votre entrée/sortie principale, toutes les personnes, tous les animaux de compagnie et tous les effets personnels essentiels doivent être retirés des lieux. Vous ne pourrez pas rentrer sans briser le sceau.

REMARQUE: Si votre porte française comporte plusieurs vitres, chaque vitre devra être scellée individuellement.

## ÉTAPE #1 - APPLIQUEZ DE LA PROTECTION CONTRE LES INONDATIONS FLEX PASTE™ DANS UNE CARTOUCHE

1. Les zones doivent être propres, sèches, exemptes de graisse, d'huile, de saleté et de débris. **1**
2. Appliquez La Protection Contre les Inondations Flex Paste™ (cartouche) directement dans l'espace entre le seuil et le bas des portes, entre les portes, autour des ensembles de serrures ou des poignées de porte, et toutes les joints. Également lorsque des vitres simples rencontrent la porte et/ou lorsque plusieurs vitres rencontrent les meneaux. **2**
3. Utilisez un doigt ganté ou l'outil Flex Gap Filler pour pousser La Protection Contre les Inondations Flex Paste™ dans les joints et lisser. **3**
4. Appliquez La Protection Contre les Inondations Flex Paste™ le long de l'avant, du bas, des côtés et des coins du seuil, y compris les trous de vis. Poussez La Protection Contre les Inondations Flex Paste™ et lissez-la avec un doigt ganté ou l'outil de remplissage Flex Gap. **4**
5. Appliquez de La Protection Contre les Inondations Flex Paste™ le long de l'endroit où le cadre de porte rencontre le boîtier ainsi que l'endroit où le boîtier rencontre le mur extérieur. Poussez

La Protection Contre les Inondations Flex Paste™ et lissez-la avec un doigt ganté ou un outil de remplissage d'espace flexible. **5**

6. Coupez un petit carré de La Protection Contre les Inondations Flex Tape™, décollez le support et placez-le sur le trou de la serrure en appuyant fermement. Ensuite, couvrez complètement avec La Protection Contre les Inondations Flex Paste™ et lissez avec un doigt ganté ou un autre outil. **6 7**
7. Laisser sécher au toucher (2-6 heures\*). Inspectez les ouvertures qui auraient pu être manquées. Si nécessaire, appliquez des couches supplémentaires, chaque couche étant plus large et chevauchant les couches précédentes.

## **ÉTAPE #2 - APPLIQUEZ LA PROTECTION CONTRE LES INONDATIONS FLEX TAPE™**

1. Coupez La Protection Contre les Inondations Flex Tape™ à la taille. Retirez le support de quelques centimètres seulement et appuyez sur le côté adhésif exposé sur le dessus de la zone à sceller. Continuez à retirer le support, en appuyant fermement sur le Ruban adhésif avec une main gantée ou une raclette pour lisser les plis ou les rides. N'appliquez pas de Ruban adhésif sur les coins, les surfaces profilées ou les formes irrégulières, car ils peuvent créer des poches d'air et permettre à l'eau d'entrer. **8 9 10**

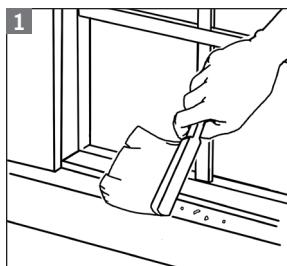
## **ÉTAPE #3 - APPLIQUEZ LA PROTECTION CONTRE LES INONDATIONS FLEX PASTE™ DANS UNE POCHETTE**

1. À l'aide d'un couteau à mastic, retirez La Protection Contre les Inondations Flex Paste™ du plateau fourni et appliquez une couche uniforme sur le Ruban adhésif, en couvrant les bords (à l'exclusion du trou de serrure), chaque couche étant plus large et chevauchant la précédente. **11**

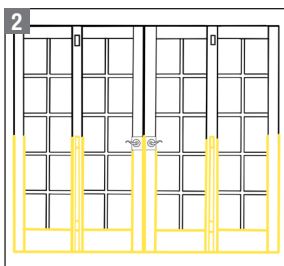
## **ÉTAPE #4 - APPLIQUER LA PROTECTION CONTRE LES INONDATIONS FLEX SEAL LIQUIDE™**

1. À l'aide d'un pinceau appliquer une quantité généreuse de La Protection Contre les Inondations Flex Seal Liquide™ et La Protection Contre les Inondations Flex Paste™ (à l'exclusion du trou de serrure). Cela aidera à sceller les petites ouvertures ou les trous d'épingle qui auraient pu être manqués. Laisser sécher au toucher (3-6 heures\*). **12**
2. Appliquez des couches supplémentaires si nécessaire, chaque couche étant plus large et chevauchant les couches précédentes. Laissez chaque couche sécher au toucher avant d'appliquer la couche suivante.

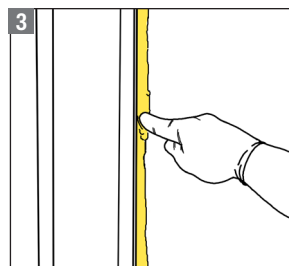
*\*Les temps de séchage peut varier en fonction de la température, de l'humidité et de l'épaisseur des couches appliquées.*



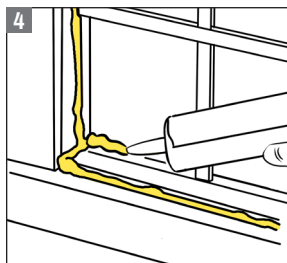
1 Zone propre à sceller.



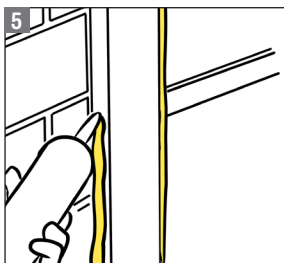
2 Appliquer Coller sur toutes les zones indiquées en jaune.



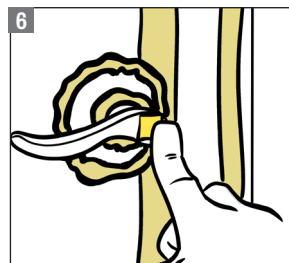
3 Poussez la Pâte dans les joints avec le doigt ganté ou l'outil de remplissage FlexGap.



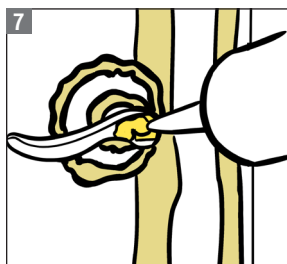
4 Appliquez Coller le long du devant et des coins du seuil.



5 Appliquer la Pâte là où le cadre de porte rencontre le cadrage et le cadrage rencontre le mur.



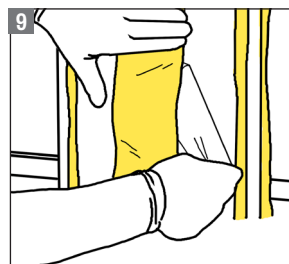
6 Placez du Ruban adhésif sur le trou de la serrure pour le sceller.



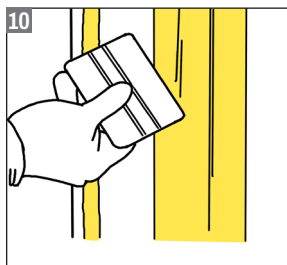
7 Couvrir complètement le Ruban adhésif avec la Pâte et lisser avec un doigt ganté ou un autre outil.



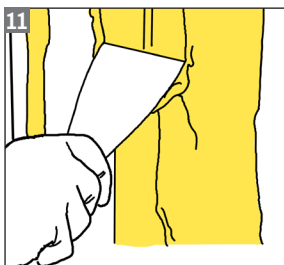
8 Couper le Ruban adhésif et appliquer sur des surfaces lisses séparées par une ouverture.



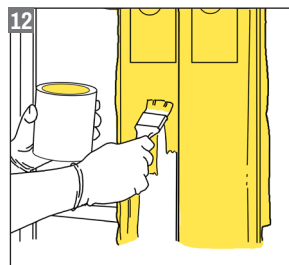
9 Retirez le support tout en lissant le Ruban adhésif avec une main gantée.



10 Utilisez une main gantée, une raclette ou une carte de crédit pour enlever les poches d'air, les plis ou les rides.



11 Appliquez une couche uniforme de Pâte sur le Ruban adhésif, en chevauchant les bords.



12 Appliquez à l'aide d'un pinceau le Liquide sur toutes les couches précédentes du produit.



# COMMENT SCELLER PORTES COULISSANTES

Accédez à: [flexseal.ca/flood](https://flexseal.ca/flood) pour obtenir des instructions vidéo complètes

## OUTILS REQUIS:

- Pistolet de calfeutrage
- Pinceau
- Gants de protection & lunettes

## PRODUITS REQUIS:

- La Protection Contre les Inondations Flex Paste™ dans une Cartouche
- La Protection Contre les Inondations Flex Tape™
- La Protection Contre les Inondations Flex Seal Liquide™

La Protection Contre les Inondations Flex Paste™ dans une Cartouche est la couche de base de votre première couche de protection. Utilisez un doigt ganté, un outil Flex Gap Filler ou un outil similaire pour pousser dans toutes les fissures et ouvertures pour aider à créer un joint étanche. Faites toujours attention à tout objet pointu qui pourrait causer des blessures.

## ÉTAPE #1 - APPLIQUER LA PROTECTION CONTRE LES INONDATIONS FLEX SEAL EN VAPORISATEUR™

1. Assurez-vous que les zones scellées sont propres, sèches et exemptes de graisse, d'huile, de saleté et de débris.
2. Secouez la boîte pendant 30 secondes. Appliquez plusieurs couches uniformes de La Protection Contre les Inondations Flex Seal en Vaporisateur™ sur le rail de la porte, en utilisant un mouvement de balayage de 8 po à 12 po de la surface. Laissez sécher chaque couche au toucher (30-60 minutes\*) avant d'appliquer la couche suivante. **1**

**IMPORTANT:** Des couches trop épaisses peuvent provoquer des bulles, ce qui pourrait permettre aux eaux de crue d'entrer.

## ÉTAPE #2 - APPLIQUER LA PROTECTION CONTRE LES INONDATIONS FLEX PASTE™ DANS UNE CARTOUCHE

1. Coupez la pointe de La Protection Contre les Inondations Flex Paste™ (cartouche), vissez la buse, coupez la buse à l'épaisseur de cordon souhaitée et appliquez directement entre la piste et le bas des portes, ainsi que l'avant et les côtés de la piste, y compris ses trous d'écoulement. **2**

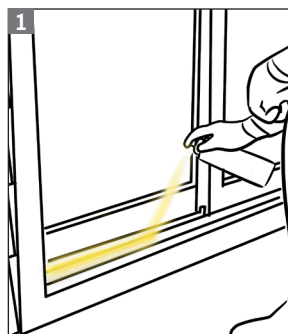
2. Appliquer de La Protection Contre les Inondations Flex Paste™ sur: (a) l'endroit où la porte rencontre le cadre, (b) l'endroit où le cadre rencontre le boîtier, (c) l'endroit où le boîtier rencontre le mur extérieur. **3**
3. Ensuite, appliquer: (a) à l'endroit où le verre rencontre le cadre, (b) à l'endroit où les portes se rencontrent et glissent l'une sur l'autre, (c) et à la poignée. **4**
4. Utilisez un doigt ganté ou l'outil Flex Gap Filler pour pousser La Protection Contre les Inondations Flex Paste™ directement dans les joints et la lisser. Laisser sécher la première couche au toucher (2-6 heures\*). **5**
5. Appliquez des couches supplémentaires de La Protection Contre les Inondations Flex Paste™ au besoin pour vous assurer que toutes les fissures et tous les trous ont été comblés. Chaque couche doit être sèche au toucher avant la prochaine application, chaque couche étant plus large et chevauchant la couche précédente. **6**

### **ÉTAPE #3 - APPLIQUER LA PROTECTION CONTRE LES INONDATIONS FLEX SEAL LIQUIDE™**

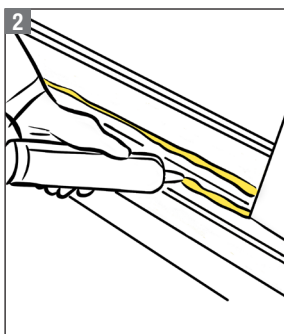
1. Versez une couche légère et uniforme de La Protection Contre les Inondations Flex Seal Liquide™ directement dans le rail coulissant en verre de la porte. Notre La Protection Contre les Inondations Flex Seal Liquide™ est auto-nivelant et s'infiltrera et remplira toutes les zones difficiles d'accès, ainsi que celles que vous ne pouvez pas voir. **7**
2. Une fois sec au toucher (3-6 heures\*), Appliquez à l'aide d'un pinceau une quantité généreuse de La Protection Contre les Inondations Flex Seal Liquide™ directement sur les couches précédentes de La Protection Contre les Inondations Flex Paste™ et de La Protection Contre les Inondations Flex Seal Liquide™, chaque couche étant plus large et chevauchant les couches précédentes. Cela aidera à sceller les petites ouvertures ou les trous d'épingle. **8**
- 3 Appliquez des couches supplémentaires au besoin. Laissez chaque couche sécher au toucher avant d'appliquer la couche suivante. **9**

*\*Les temps de séchage peut varier en fonction de la température, de l'humidité et de l'épaisseur des couches appliquées.*

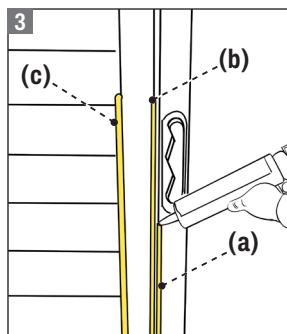




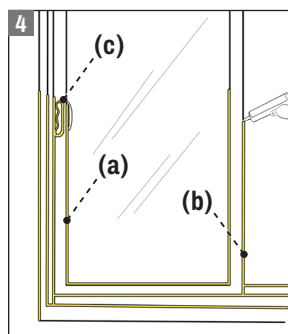
1 Appliquez le Vaporisateur sur les rails.



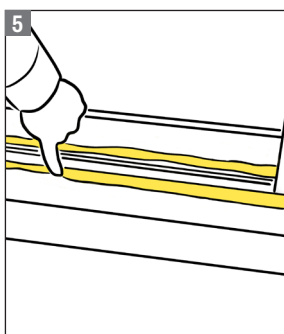
2 Appliquez la Pâte à l'avant et sur les côtés de la rail.



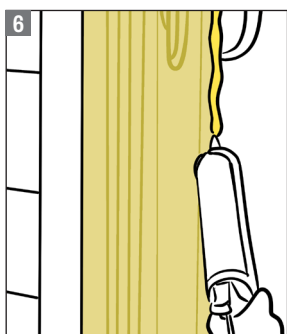
3 Appliquez une couche uniforme de Pâte à l'endroit indiqué ci-dessus.



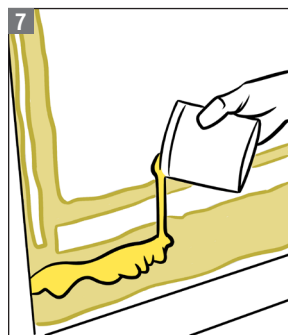
4 Appliquez une couche uniforme de Pâte à l'endroit indiqué ci-dessus.



5 Poussez la Pâte dans les ouvertures avec un doigt ganté ou l'outil Flex Gap Filler.



6 Appliquez des couches supplémentaires de Pâte sur les couches de Pâte séchées.



7 Versez le Liquide directement dans la rail.



8 Appliquez à l'aide d'un pinceau le Liquide sur toutes les couches de produit précédentes.



9 Appliquez des couches supplémentaires de Liquide sur toutes les couches séchées.



# COMMENT SCELLER PORTES DE GARAGE

Accédez à : [flexseal.ca/flood](http://flexseal.ca/flood) pour obtenir des instructions vidéo complètes

## OUTILS REQUIS:

- Pistolet de calfeutrage
- Pinceau
- Couteau utilitaire
- Gants de protection & lunettes

## PRODUITS REQUIS:

- La Protection Contre les Inondations Flex Paste™ dans une Cartouche
- La Protection Contre les Inondations Flex Tape™
- La Protection Contre les Inondations Flex Seal Liquide™

La Protection Contre les Inondations Flex Paste™ dans une Cartouche est la couche de base de votre première couche de protection. Utilisez un doigt ganté, un outil Flex Gap Filler ou un outil similaire pour pousser dans toutes les fissures et ouvertures pour aider à créer un joint étanche. Faites toujours attention à tout objet pointu qui pourrait causer des blessures.

Nous vous recommandons de sceller l'extérieur de la porte menant du garage à votre maison, avant de sceller votre porte de garage. Pour des instructions complètes, voir la page 6 de ce livret.

## PRÉPARATION DE LA PORTE POUR L'ÉTANCHÉITÉ

1. Assurez-vous que les zones scellées sont propres, sèches et exemptes de graisse, d'huile, de saleté et de débris.
2. Retirez tous les véhicules que vous avez l'intention d'utiliser. Fermez et verrouillez la porte du garage.

**IMPORTANT:** Nous vous recommandons de renforcer/caler votre porte de garage. Des niveaux d'eau élevés pourraient faire plier la porte et briser le joint.

## ÉTAPE #1 - APPLIQUEZ DE LA PROTECTION CONTRE LES INONDATIONS FLEX PASTE™ DANS UNE CARTOUCHE

1. Avec la porte fermée hermétiquement, appliquez de La Protection Contre les Inondations Flex Paste™ (cartouche) le long du bas de la porte de garage, à l'endroit où elle rencontre la fondation. Continuez à appliquer La Protection Contre les Inondations Flex Paste™ des deux côtés de la porte. **1 2**
2. Pour les portes de garage sectionnelles, appliquez La Protection Contre les Inondations Flex Paste™ sur les joints horizontales de chaque section. **3**
3. Poussez La Protection Contre les Inondations Flex Paste™ dans tous les espaces et joints, puis lissez-la à l'aide de votre doigt ganté ou de l'outil Flex Gap Filler. **4**

REMARQUE: La Pâte n'a PAS besoin de sécher avant de continuer.

## **ÉTAPE #2 - APPLIQUEZ LA PROTECTION CONTRE LES INONDATIONS FLEX TAPE™**

1. Déroulez La Protection Contre les Inondations Flex Tape™ et coupez-le en sections de 2 pieds. Retirez le support et pliez-le horizontalement. **5 6**
2. Appliquez la moitié inférieure du Ruban adhésif sur le sol devant la porte du garage. En commençant par le centre, poussez le pli de La Protection Contre les Inondations Flex Tape™ la couture entre le sol et la porte de garage, en lissant au fur et à mesure. Poussez la moitié supérieure du Ruban adhésif contre la porte, en commençant par le centre et en la lissant. **7**
3. Répétez le processus ci-dessus, en appliquant le Ruban adhésif en sections de 2 pieds, jusqu'à ce que toute la largeur du bas de la porte soit scellée. Assurez-vous de chevaucher chaque section de 2-3 pouces.
4. Appliquez La Protection Contre les Inondations Flex Paste™ à toutes les arêtes et aux sections de bande qui se chevauchent. Laissez sécher au toucher (2-6 heures\*). **8**

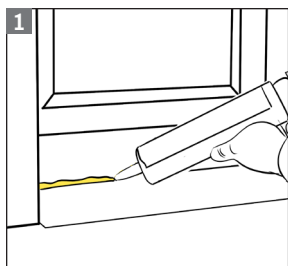
## **ÉTAPE #3 - APPLIQUER LA COUCHE FINALE DE LA PROTECTION CONTRE LES INONDATIONS FLEX PASTE™ DANS UNE CARTOUCHE**

Appliquez des couches supplémentaires de La Protection Contre les Inondations Flex Paste™ (cartouche) sur La Protection Contre les Inondations Flex Paste™ existante, en utilisant le même processus d'application que la première couche. Chaque couche individuelle doit être plus large et recouvrir la couche précédente de La Protection Contre les Inondations Flex Paste™ et de La Protection Contre les Inondations Flex Tape™ jusqu'à ce que toutes les ouvertures soient scellées. Laissez sécher chaque couche au toucher (2 à 6 heures\*). **9**

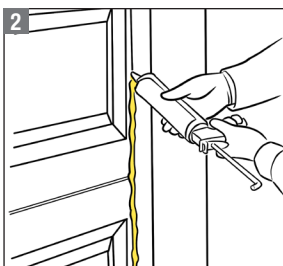
## **ÉTAPE #4 - APPLIQUER LA PROTECTION CONTRE LES INONDATIONS FLEX SEAL LIQUIDE™**

1. Brossez une quantité généreuse de La Protection Contre les Inondations Flex Seal Liquide™ directement sur La Protection Contre les Inondations Flex Paste™ et La Protection Contre les Inondations Flex Tape™, en élargissant et en chevauchant La Protection Contre les Inondations Flex Paste™ et La Protection Contre les Inondations Flex Tape™, ainsi qu'autour de la poignée et de la serrure de la porte de garage. **10 11**
2. Laissez sécher d'abord au toucher (3-6 heures\*). Au besoin, appliquez des couches supplémentaires qui se chevauchent pour aider à sceller les petites ouvertures ou les trous d'épingle qui auraient pu être manqués. **12**

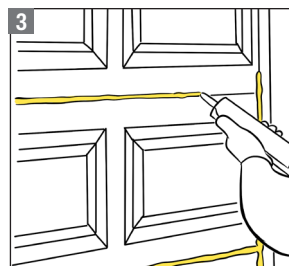
*\*Les temps de séchage peut varier en fonction de la température, de l'humidité et de l'épaisseur des couches appliquées.*



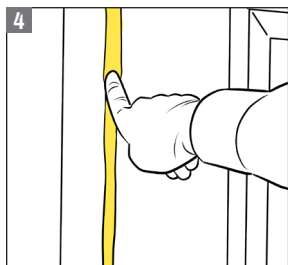
1 Appliquer la Pâte entre le bas de la porte de garage et la fondation.



2 Appliquer la Pâte sur les côtés de la porte de garage.



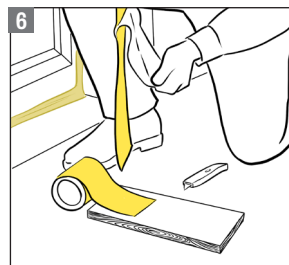
3 Appliquer la Pâte sur les joints sectionnels de la porte de garage.



4 Utilisez un doigt ganté ou notre outil Flex Gap Filler pour pousser la Pâte dans toutes les joints et lisser.



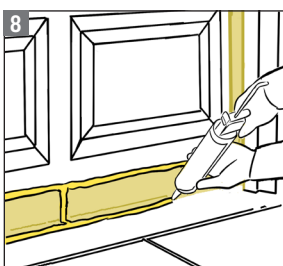
5 Couper le Ruban en sections de 2 pieds.



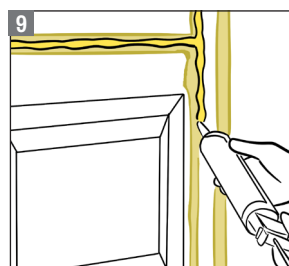
6 Retirez le support et pliez en deux horizontalement.



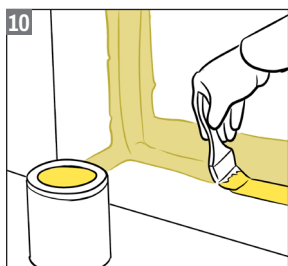
7 Scellez la porte à la fondation avec du Ruban adhésif, en poussant le pli dans les ouvertures.



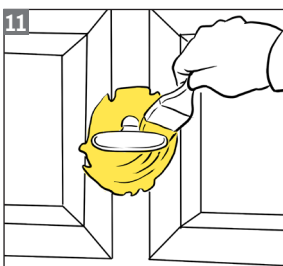
8 Appliquez la Pâte sur tous les bords du Ruban.



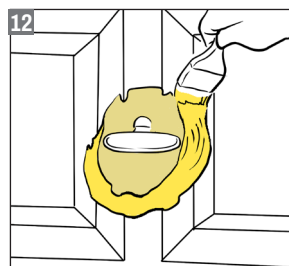
9 Appliquez des couches supplémentaires de Pâte sur les couches précédentes de Pâte et de Ruban adhésif.



10 Une fois sec, appliquer à l'aide d'un pinceau le Liquide sur toutes les applications précédentes.



11 Appliquez du Liquide autour de la poignée et de la serrure de la porte.



12 Appliquez des couches supplémentaires de Liquide qui se chevauchent, si nécessaire.



# COMMENT SCELLER CONDUITS & ÉVÉNEMENTS

Accédez à: [flexseal.ca/flood](https://flexseal.ca/flood) pour obtenir des instructions vidéo complètes

## OUTILS REQUIS:

- Pistolet de cafeutrage
- Pinceau
- Couteau utilitaire
- Gants de protection & lunettes

## PRODUITS REQUIS:

- La Protection Contre les Inondations Flex Paste™ dans une Cartouche
- La Protection Contre les Inondations Flex Tape™
- La Protection Contre les Inondations Flex Seal en Vaporisateur™

La Protection Contre les Inondations Flex Paste™ dans une Cartouche est la couche de base de votre première couche de protection. Utilisez un doigt ganté, un outil Flex Gap Filler ou un outil similaire pour pousser dans toutes les fissures et ouvertures pour aider à créer un joint étanche. Faites toujours attention à tout objet pointu qui pourrait causer des blessures.

**IMPORTANT:** Lorsque vous scellez un événement ou un conduit, n'utilisez PAS d'appareil ou de dispositif qui permet de sceller l'événement ou le conduit. Exemple: n'utilisez pas votre sècheuse pendant (ou après) que l'événement de votre sècheuse est scellé.

## ÉTAPE #1 - APPLIQUEZ LA PROTECTION CONTRE LES INONDATIONS FLEX TAPE™

1. Assurez-vous que les zones scellées sont propres, sèches et exemptes de graisse, d'huile, de saleté et de débris.
2. Déroulez le Ruban adhésif et coupez un morceau un peu plus grand que l'ouverture que vous allez couvrir. Plusieurs pièces peuvent être nécessaires pour sceller l'ouverture. **1**
3. Retirez le support de La Protection Contre les Inondations Flex Tape™ et appliquez directement sur l'événement ou l'ouverture. **2**
4. À l'aide de votre doigt ganté ou de votre raclette, appuyez fermement pour lisser les plis, les plis ou les rides. **3**

## ÉTAPE #2 - APPLIQUER LA PROTECTION CONTRE LES INONDATIONS FLEX PASTE™ DANS UNE CARTOUCHE

1. Coupez la pointe de La Protection Contre les Inondations Flex Paste™ (cartouche), vissez la buse, coupez la buse à l'épaisseur de bille souhaitée et appliquez La Protection Contre les Inondations Flex Paste™ directement sur et La Protection Contre les Inondations Flex Tape™. **4**

2. Utilisez votre doigt ganté pour étaler La Protection Contre les Inondations Flex Paste™, en vous assurant de couvrir toute l'ouverture.
3. Appliquez de La Protection Contre les Inondations Flex Paste™ (cartouche) à l'endroit où votre conduit rencontre le mur. **5**
4. Utilisez un doigt ganté ou un outil Flex Gap Filler pour pousser La Protection Contre les Inondations Flex Paste™ dans la couture et la lisser. **6**
5. Laisser sécher au toucher (2-6 heures\*).
6. Appliquez des couches supplémentaires au besoin et assurez-vous que chaque couche est plus large et chevauche les bords de la couche précédente. Laissez chaque couche sécher au toucher avant d'appliquer la couche suivante. **7**

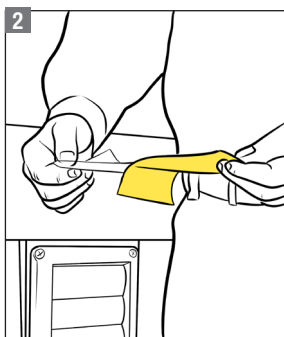
### **ÉTAPE #3 – APPLIQUEZ LA PROTECTION CONTRE LES INONDATIONS FLEX SEAL EN VAPORISATEUR™**

1. Si vous utilisez La Protection Contre les Inondations Flex Seal en Vaporisateur™, appliquez une couche légère en effectuant un mouvement de balayage uniforme de 8 » à 12 » de la surface. Si vous utilisez le La Protection Contre les Inondations Flex Seal Liquide™, brossez généreusement toute la surface. Assurez-vous d'être couvrant l'ouverture et la zone où le conduit de ventilation rencontre le mur. L'utilisation de La Protection Contre les Inondations Flex Seal en Vaporisateur™ ou du La Protection Contre les Inondations Flex Seal Liquide™ aidera à sceller les petites ouvertures ou les trous d'épingle qui auraient pu être manqués. **8**
2. Laisser sécher au toucher (Vaporisateur: 30-60 minutes / Liquide: 3-6 heures) \*.
3. En utilisant le même processus que ci-dessus, appliquez des couches supplémentaires au besoin, chaque couche étant plus large et chevauchant la couche précédente. Laissez chaque couche sécher au toucher avant d'appliquer la couche suivante. **9**

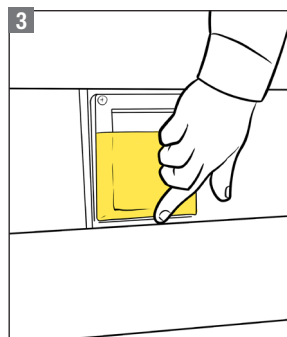
*\*Les temps de séchage peut varier en fonction de la température, de l'humidité et de l'épaisseur des couches appliquées.*



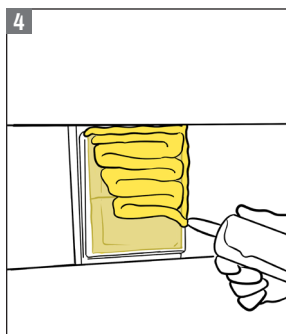
1  
Couper le Ruban adhésif pour l'adapter à l'ouverture.



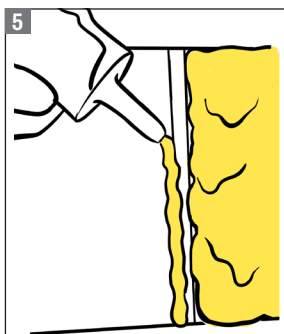
2  
Retirez le support du Ruban adhésif et appliquez sur l'ouverture.



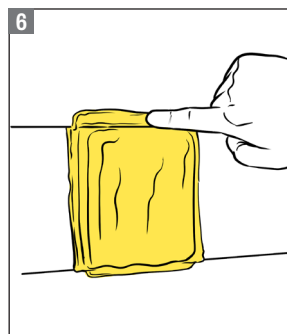
3  
Bande lisse avec le doigt.



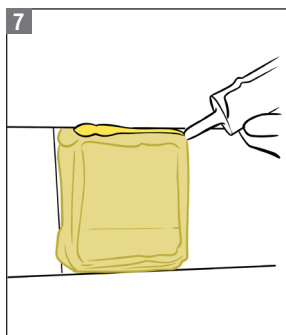
4  
Couvrir complètement le Ruban adhésif avec de la Pâte et étaler avec le doigt ganté.



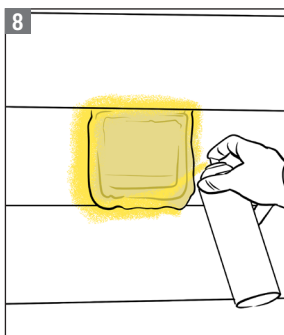
5  
Appliquer la Pâte à l'endroit où le conduit rencontre le mur.



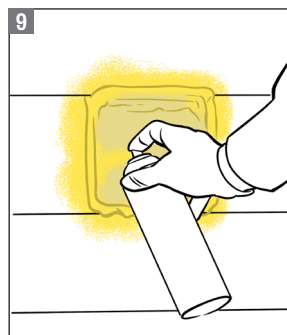
6  
Poussez la Pâte dans les joints avec le doigt ganté ou l'outil Flex Gap Filler.



7  
Appliquez des couches supplémentaires de Pâte.



8  
Appliquer une fine couche de Vaporisateur sur la Pâte.



9  
Appliquez des couches supplémentaires de Vaporisateur.



# COMMENT SCELLER TUYAUX

Accédez à : [flexseal.ca/flood](https://flexseal.ca/flood) pour obtenir des instructions vidéo complètes

## OUTILS REQUIS:

- Pistolet de calfeutrage
- Gants de protection & lunettes

## PRODUITS REQUIS:

- La Protection Contre les Inondations Flex Paste™ dans une Cartouche
- La Protection Contre les Inondations Flex Seal Liquide™

La Protection Contre les Inondations Flex Paste™ dans une Cartouche est la couche de base de votre première couche de protection. Utilisez un doigt ganté, un outil Flex Gap Filler ou un outil similaire pour pousser dans toutes les fissures et ouvertures pour aider à créer un joint étanche. Faites toujours attention à tout objet pointu qui pourrait causer des blessures.

Un conduit est un tuyau qui va de l'intérieur vers l'extérieur d'une structure. S'il y a un espace entre un conduit et la structure, il devra être scellé. Un robinet d'eau est un conduit commun, que nous utiliserons comme exemple pour les directions suivantes.

## ÉTAPE #1 - APPLIQUEZ LA PROTECTION CONTRE LES INONDATIONS FLEX PASTE™ DANS UNE CARTOUCHE

1. Assurez-vous que les zones scellées sont propres, sèches et exemptes de graisse, d'huile, de saleté et de débris. **1**
2. Coupez la pointe de La Protection Contre les Inondations Flex Paste™ (cartouche), vissez la buse et coupez la buse à l'épaisseur de bille souhaitée.
3. Appliquez une couche uniforme de La Protection Contre les Inondations Flex Paste™ autour du tuyau à l'endroit où il rencontre le mur, en comblant les vides. **2**
4. Utilisez votre doigt ganté, l'outil Flex Gap Filler ou un autre outil similaire pour pousser fermement La Protection Contre les Inondations Flex Paste™ profondément dans l'espace et la lisser. **3**

REMARQUE: La vanne elle-même n'a pas besoin d'être scellée, car elle est déjà étanche.

5. Laissez La Protection Contre les Inondations Flex Paste™ sécher au toucher (2-6 heures\*).

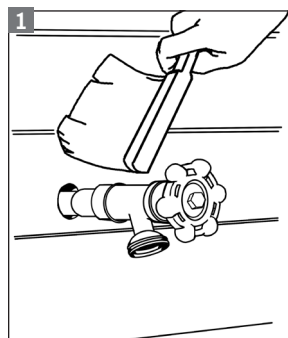


6. Appliquez des couches supplémentaires au besoin pour vous assurer que toutes les ouvertures sont scellées en utilisant le même processus que ci-dessus. Chaque couche supplémentaire doit être plus large et chevaucher la précédente. Laissez chaque couche sécher au toucher avant d'appliquer la couche suivante. **4**

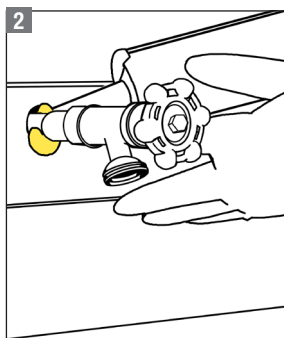
## **ÉTAPE #2 - APPLIQUEZ LA PROTECTION CONTRE LES INONDATIONS FLEX SEAL EN VAPORISATEUR™**

1. Si vous utilisez La Protection Contre les Inondations Flex Seal en Vaporisateur™, nous vous recommandons de placer un chiffon sur le robinet pour éviter la sur pulvérisation. **5**  
Agiter la boîte pendant 30 secondes, puis appliquer une légère couche sur La Protection Contre les Inondations Flex Paste™, de 8 » à 12 » de distance. **6** Si vous utilisez La Protection Contre les Inondations Flex Seal Liquide™, à l'aide d'un pinceau appliquez une quantité généreuse sur La Protection Contre les Inondations Flex Paste™. L'utilisation du Vaporisateur ou du La Protection Contre les Inondations Flex Seal Liquide™ aidera à sceller les petites ouvertures ou les trous d'épingle qui auraient pu être manqués.
2. Laisser sécher au toucher (Vaporisateur: 30-60 minutes / Liquide: 3-6 heures) \*.
3. En utilisant le même processus que ci-dessus, appliquez des couches supplémentaires au besoin, chaque couche étant plus large et chevauchant la couche précédente. Laissez chaque couche sécher au toucher avant d'appliquer la couche suivante. **7 8**
4. Attendez 24 à 48 heures\* pour durcir complètement avant l'arrivée des eaux de crue. **9**

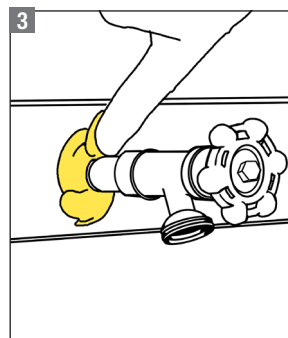
*Nos produits de Protection Contre les Inondations sont amovibles. Pour une étanchéité plus permanente, nous vous recommandons d'utiliser notre Famille originale de produits Flex Seal.*



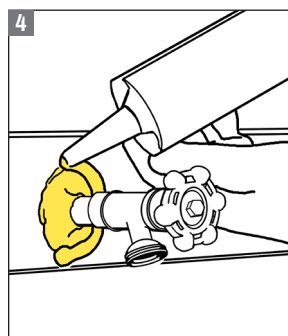
Zone propre à sceller.



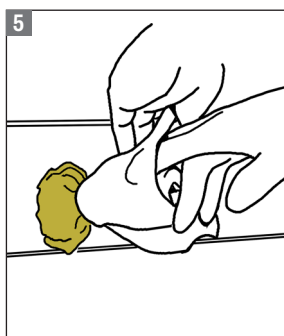
Appliquer la Pâte entre le tuyau et le mur.



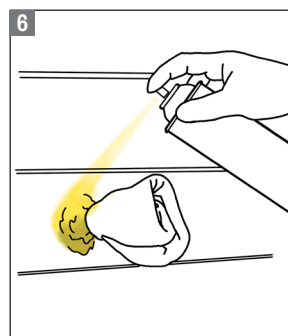
Poussez la Pâte en profondeur et lissez avec le doigt ganté ou l'outil Flex Gap Filler.



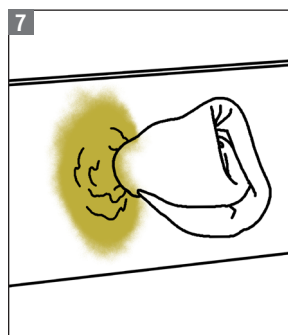
Appliquez des couches de Pâte supplémentaires, si nécessaire.



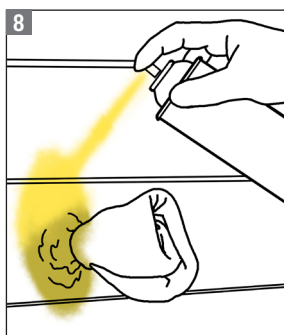
Couvrir la valve avec une serviette pour protéger la valve contre les projections excessives.



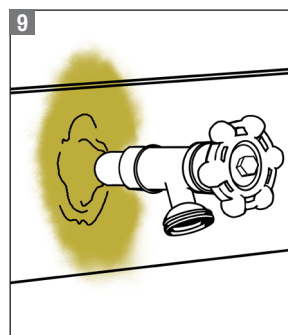
Appliquer le Vaporisateur sur la Pâte.



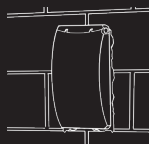
Laisser sécher et inspecter les trous.



Si nécessaire, appliquez des couches plus larges pour chevaucher les précédentes.



Laisser durcir (24-48 heures\*).



# COMMENT SCELLER PRISES ÉLECTRIQUES

Accédez à: [flexseal.ca/flood](https://flexseal.ca/flood) pour obtenir des instructions vidéo complètes

## OUTILS REQUIS:

- Pistolet de calfeutrage
- Couteau utilitaire
- Pinceau
- Gants de protection & lunettes

## PRODUITS REQUIS:

- La Protection Contre les Inondations Flex Paste™ dans une Cartouche
- La Protection Contre les Inondations Flex Seal Liquide™
- La Protection Contre les Inondations Flex Tape™ (prises non couvertes)

La Protection Contre les Inondations Flex Paste™ dans une Cartouche est la couche de base de votre première couche de protection. Utilisez un doigt ganté, un outil Flex Gap Filler ou un outil similaire pour pousser dans toutes les fissures et ouvertures pour aider à créer un joint étanche. Faites toujours attention à tout objet pointu qui pourrait causer des blessures.

**IMPORTANT:** Coupez l'alimentation de toute prise scellée avant l'application.

## ÉTAPE #1 - APPLIQUEZ LA PROTECTION CONTRE LES INONDATIONS FLEX TAPE™

1. Assurez-vous que les zones scellées sont propres, sèches et exemptes de graisse, d'huile, de saleté et de débris. **1**
2. Si la prise a un couvercle, fermez-la hermétiquement. La Protection Contre les Inondations Flex Tape™ n'est pas requis. Passez à l'ÉTAPE #2 ci-dessous.
3. Pour les prises découvertes, coupez un morceau de Ruban adhésif pour l'adapter à la face de la prise. Retirez le support de La Protection Contre les Inondations Flex Tape™ et, en appuyant fermement, appliquez-le directement sur la face de la prise. Assurez-vous que toutes les ouvertures électriques sont complètement couvertes. **2 3 4 5**

## ÉTAPE #2 - APPLIQUER LA PROTECTION CONTRE LES INONDATIONS FLEX PASTE™ DANS UNE CARTOUCHE

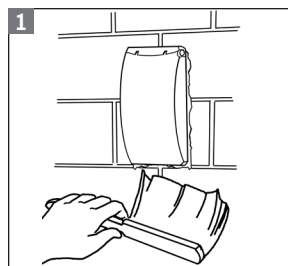
1. Coupez la pointe de La Protection Contre les Inondations Flex Paste™ (cartouche), vissez la buse et coupez la buse à l'épaisseur de cordon souhaitée.

2. Appliquez La Protection Contre les Inondations Flex Paste™ à l'endroit où la prise rencontre le mur. **6**
3. Utilisez un doigt ganté ou un outil Flex Gap Filler pour pousser La Protection Contre les Inondations Flex Paste™ dans la couture et la lisser. **7**
4. Appliquez de La Protection Contre les Inondations Flex Paste™ (cartouche) sur toute la prise, y compris le couvercle ou la face de sortie qui a été scellée avec du Ruban adhésif. **8**
5. Utilisez un doigt ganté ou un outil pour étaler et lisser La Protection Contre les Inondations Flex Paste™ jusqu'à ce que toute la prise soit encapsulée. **9**
6. Laisser sécher au toucher (2-6 heures\*).
7. Inspectez les fissures ou les ouvertures. Appliquez des couches supplémentaires au besoin pour vous assurer que la zone a été scellée hermétiquement et laissez sécher au toucher.

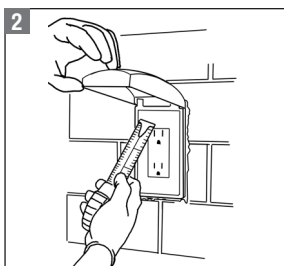
### **ÉTAPE #3 - APPLIQUER LA PROTECTION CONTRE LES INONDATIONS FLEX SEAL LIQUIDE™**

1. Appliquez à l'aide d'un pinceau une quantité généreuse de La Protection Contre les Inondations Flex Seal Liquide™ sur La Protection Contre les Inondations Flex Paste™. La couche de Liquide doit être plus large et recouvrir la ou les couches précédentes de La Protection Contre les Inondations Flex Paste™. **10 11**
2. Attendez 24 à 48 heures\* pour durcir complètement avant l'arrivée des eaux de crue. **12**

*\*Les temps de séchage peuvent varier en fonction de la température, de l'humidité et de l'épaisseur des couches appliquées*



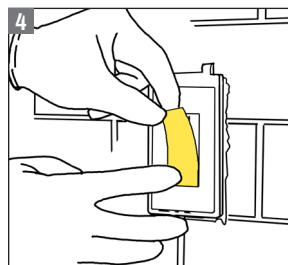
Zone propre à sceller.



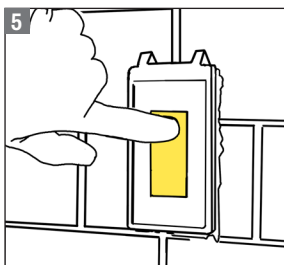
Mesurer la face de sortie.  
(Prise exposée uniquement.)



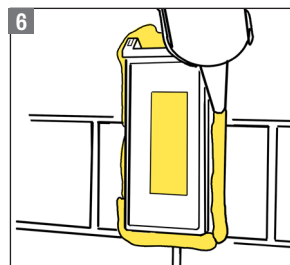
Coupez un morceau de Ruban adhésif pour l'adapter à la face de la prise.  
(Prise exposée uniquement.)



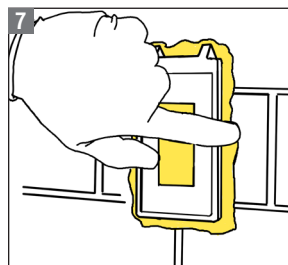
Appliquez du Ruban adhésif sur le visage de la prise.  
(Prise exposée uniquement.)



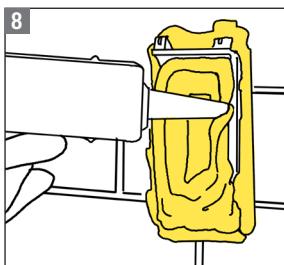
Bande lisse avec un doigt ganté ou un autre outil.  
(Prise exposée uniquement.)



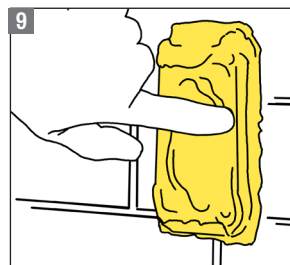
Appliquez Coller là où la prise rencontre le mur.



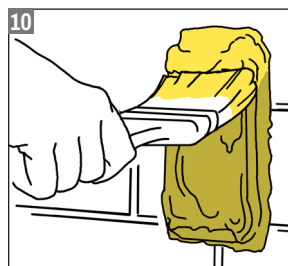
Poussez la Pâte dans les joints avec le doigt ganté ou l'outil Flex Gap Filler.



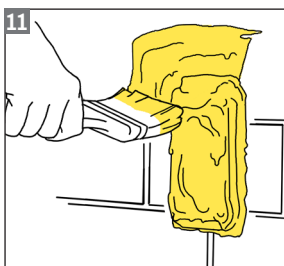
Enduire complètement la sortie et/ou couvrir de Pâte.



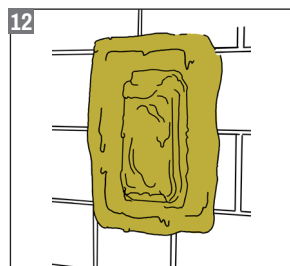
Étaler et lisser la Pâte avec le doigt ganté ou l'outil.



Appliquez Liquide sur Coller avec un pinceau.



Assurez-vous que les couches de Liquide chevauchent les couches de Pâte.



Laisser sécher complètement.



# COMMENT SCELLER FISSURES DE FONDATION & TROUS

Accédez à: [flexseal.ca/flood](http://flexseal.ca/flood) pour obtenir des instructions vidéo complètes

## OUTILS REQUIS:

- Couteau à mastic
- Pinceau
- Gants de protection & lunettes

## PRODUITS REQUIS:

- La Protection Contre les Inondations Flex Paste™ (pochettes emballées individuellement)
- La Protection Contre les Inondations Flex Seal Liquide™

La Protection Contre les Inondations Flex Paste™ dans une Cartouche est la couche de base de votre première couche de protection. Utilisez un doigt ganté, un outil Flex Gap Filler ou un outil similaire pour pousser dans toutes les fissures et ouvertures pour aider à créer un joint étanche. Faites toujours attention à tout objet pointu qui pourrait causer des blessures.

L'étanchéité des fissures et des trous de fondation nécessite le même processus d'application. Nous utiliserons les fissures de fondation comme exemple pour sceller les deux ouvertures.

## ÉTAPE #1 - APPLIQUEZ DE LA PROTECTION CONTRE LES INONDATIONS FLEX PASTE™ DANS UNE POCLETTE

1. Assurez-vous que les zones scellées sont propres, sèches et exemptes de graisse, d'huile, de saleté et de débris. **1**
2. Coupez une extrémité d'une pochette emballée individuellement et pressez la quantité désirée de La Protection Contre les Inondations Flex Paste™ dans le Plateau fourni. **2**
3. À l'aide d'un couteau à mastic, retirez une couche uniforme de La Protection Contre les Inondations Flex Paste™ du plateau. **3**
4. Poussez une couche ferme et uniforme de notre La Protection Contre les Inondations Flex Paste™ directement dans la fissure ou l'ouverture, ainsi que dans la zone environnante de la fissure ou du trou. **4**
5. Laissez sécher la première couche de La Protection Contre les Inondations Flex Paste™ au toucher (2-6 heures\*). **5**

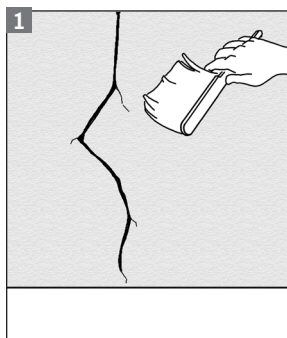
6. Inspectez les fissures ou les vides qui pourraient avoir été manqués, en vous assurant que la fissure et le mur environnant sont bien recouverts
7. Si nécessaire, appliquez des couches supplémentaires de La Protection Contre les Inondations Flex Paste™. Chaque couche doit être plus large et chevaucher les bords de la couche précédente. Laissez chaque couche sécher au toucher avant d'appliquer la couche suivante. **6**

## **ÉTAPE #2 - APPLIQUER LA PROTECTION CONTRE LES INONDATIONS FLEX SEAL LIQUIDE™**

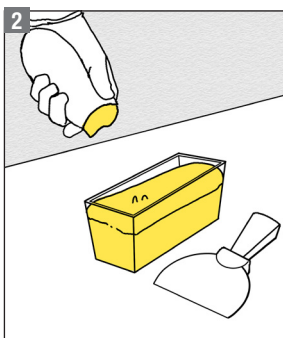
1. À l'aide d'un pinceau appliquez une quantité généreuse de La Protection Contre les Inondations Flex Seal Liquide™ directement sur La Protection Contre les Inondations Flex Paste™ pour aider à couvrir les petites ouvertures ou les trous d'épingle qui auraient pu être manqués. **7**
2. Une fois que La Protection Contre les Inondations Flex Seal Liquide™ est sec au toucher (3-6 heures\*), appliquez autant de couches supplémentaires que nécessaire pour vous assurer que tous les vides sont scellés, chaque couche individuelle étant plus large et chevauchant la couche précédente. Laissez chaque couche sécher au toucher avant d'appliquer la couche suivante. **8 9**

Nos produits de Protection Contre les Inondations sont amovibles. Pour une étanchéité plus permanente, nous vous recommandons d'utiliser notre famille de produits Flex Seal d'origine.

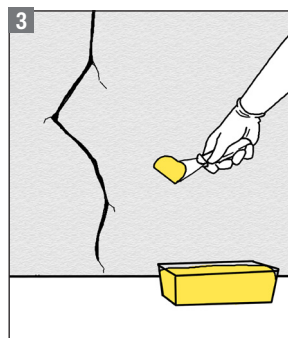
*\*Les temps de séchage peuvent varier en fonction de la température, de l'humidité et de l'épaisseur des couches appliquées*



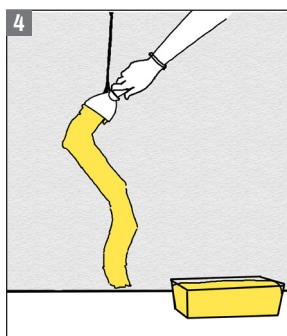
1 Zone propre à sceller.



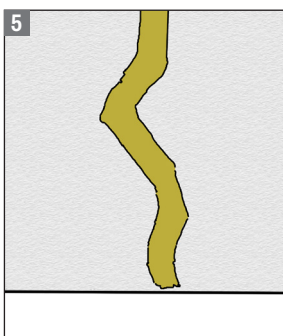
2 Ouvrez le manchon et pressez la Pâte dans le plateau.



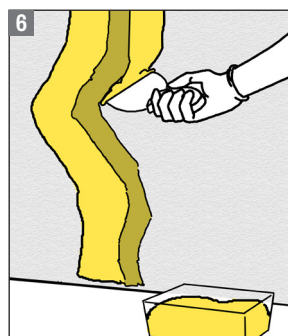
3 Retirez la couche même de Pâte du plateau.



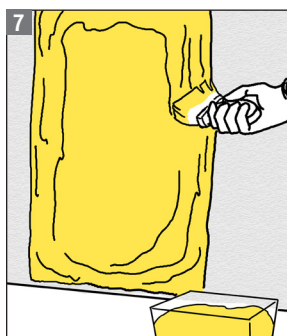
4 Appliquer la Pâte sur la fissure et le mur environnant.



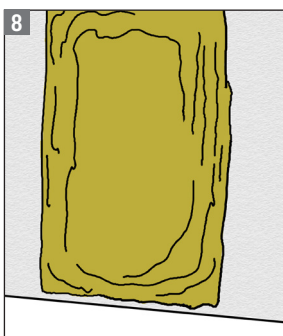
5 Laisser sécher au toucher (2-6 heures\*).



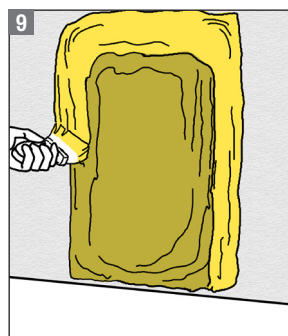
6 Appliquez des couches de Pâte supplémentaires qui se chevauchent, si nécessaire



7 Appliquez à l'aide d'un pinceau le Liquide sur les couches finales de Pâte.

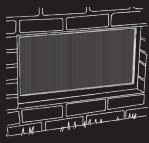


8 Laisser sécher au toucher (3-6 heures\*).



9 Appliquez des couches supplémentaires de Liquide qui se chevauchent, si nécessaire.





# COMMENT SCELLER VIDES SANITAIRES, FENÊTRES DE SOUS-SOL ET PORTES POUR ANIMAUX DE COMPAGNIE

Accédez à: [flexseal.ca/flood](http://flexseal.ca/flood) pour obtenir des instructions vidéo complètes

## OUTILS REQUIS:

- Couteau à mastic
- Scie individuellement
- Contreplaqué
- Ruban à mesurer
- Pinceau
- Gants de protection & lunettes

## PRODUITS REQUIS:

- La Protection Contre les Inondations Flex Paste™ (pochettes emballées)
- La Protection Contre les Inondations Flex Seal Liquide™

La Protection Contre les Inondations Flex Paste™ dans une Cartouche est la couche de base de votre première couche de protection. Utilisez un doigt ganté, un outil Flex Gap Filler ou un outil similaire pour pousser dans toutes les fissures et ouvertures pour aider à créer un joint étanche. Faites toujours attention à tout objet pointu qui pourrait causer des blessures.

L'étanchéité des vides sanitaires, des fenêtres du sous-sol, des portes pour animaux de compagnie et d'autres types d'ouvertures similaires utilisera le même processus de demande. Nous utiliserons les vides sanitaires comme exemple.

## PRÉPARATION AU SCÈLLEMENT

1. Assurez-vous que les zones scellées sont propres, sèches et exemptes de graisse, d'huile, de saleté et de débris. **1**
2. Mesurez l'ouverture que vous souhaitez sceller. **2**
3. Coupez un morceau de contreplaqué assez grand pour chevaucher toute l'ouverture. **3**

## ÉTAPE #1 - APPLIQUEZ DE LA PROTECTION CONTRE LES INONDATIONS FLEX PASTE™ DANS UNE POCHETTE

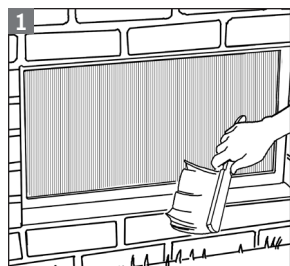
1. Coupez une extrémité d'un manchon emballé individuellement et pressez Flood Paste dans le plateau fourni.
2. À l'aide d'un couteau à mastic, retirez une quantité uniforme de La Protection Contre les Inondations Flex Paste™ du plateau. **4**

3. Appliquez une quantité généreuse sur le mur entourant toute l'ouverture. **5**
4. Appuyez fermement le contreplaqué contre le mur, en couvrant toute l'ouverture. La Protection Contre les Inondations Flex Paste™ devrait se faufiler entre le contreplaqué et le mur. Sinon, vous devrez appliquer plus de La Protection Contre les Inondations Flex Paste™. **6 7**
5. Attachez ou maintenez le contreplaqué en place pendant quelques minutes jusqu'à ce qu'il reste en place. **8**
6. Une fois en place, utilisez un doigt ganté ou un outil Flex Gap Filler pour pousser La Protection Contre les Inondations Flex Paste™ dans la couture entre le contreplaqué et le mur et lisser, en vous assurant qu'il n'y a pas d'ouvertures d'espace. **9**
7. Laissez sécher la première couche de La Protection Contre les Inondations Flex Paste™ au toucher (2-6 heures\*).
8. Si nécessaire, appliquez des couches supplémentaires de La Protection Contre les Inondations Flex Paste™ sur la couture. Chaque couche doit être plus large et chevaucher les bords de la couche précédente. Laissez chaque couche sécher au toucher avant d'appliquer la couche suivante. **10**

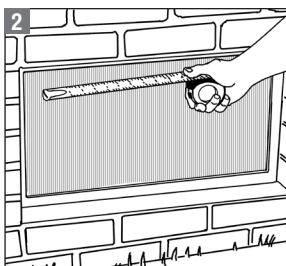
## **ÉTAPE #2 - APPLIQUER LA PROTECTION CONTRE LES INONDATIONS FLEX SEAL LIQUIDE™**

1. Brossez une quantité généreuse de La Protection Contre les Inondations Flex Seal Liquide™ directement sur le contreplaqué, ainsi que sur les zones environnantes, en vous assurant de chevaucher l'endroit où La Protection Contre les Inondations Flex Paste™ rencontre le mur. **11 12**
2. Une fois que le La Protection Contre les Inondations Flex Seal Liquide™ est sec au toucher (3-6 heures\*), appliquez autant de couches supplémentaires que nécessaire pour aider à sceller les petites ouvertures ou les trous d'épingle qui auraient pu être manqués, chaque couche individuelle étant plus large et chevauchant la couche précédente. Laissez chaque couche sécher au toucher avant d'appliquer la couche suivante.

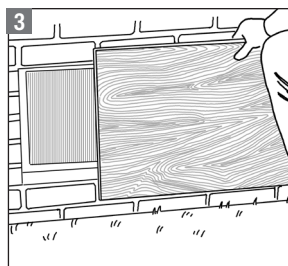
*\*Les temps de séchage peuvent varier en fonction de la température, de l'humidité et de l'épaisseur des couches appliquées*



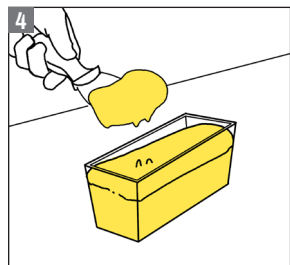
1 Zone propre à sceller.



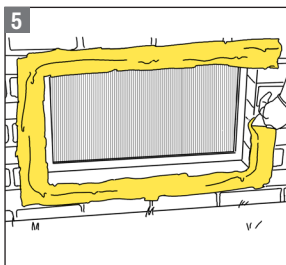
2 Mesurez l'ouverture.



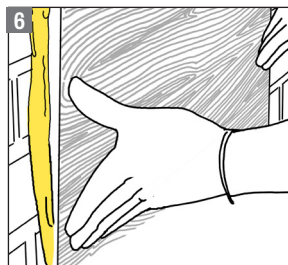
3 Coupez un morceau de contreplaqué plus grand que l'ouverture.



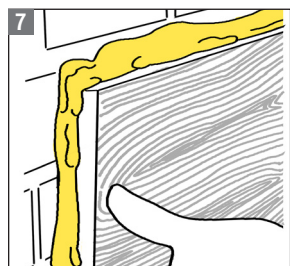
4 Retirez une quantité égale de Pâte du plateau.



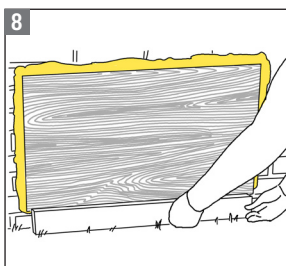
5 Appliquez généreusement la Pâte autour de l'ouverture.



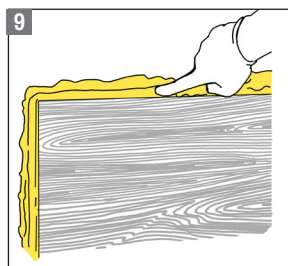
6 Presser le contreplaqué en place sur l'ouverture.



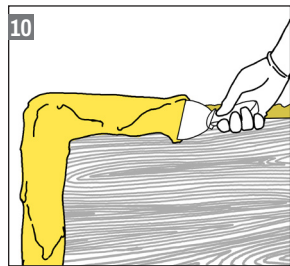
7 La Pâte doit s'écouler entre le contreplaqué et le mur.



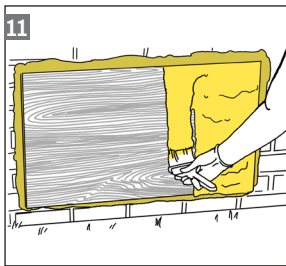
8 Tenez ou calez le contreplaqué en place quelques minutes.



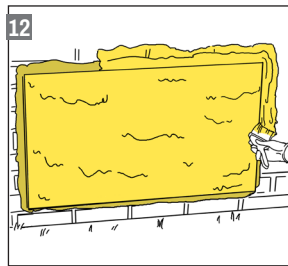
9 Utilisez un doigt ganté ou l'outil Flex Gap Filler pour pousser la Pâte dans les joints et lisser.



10 Appliquez des couches de Pâte supplémentaires qui se chevauchent, si nécessaire.



11 Appliquez à l'aide d'un pinceau le Liquide sur tout le morceau de contreplaqué.



12 Appliquez à l'aide d'un pinceau une couche de Liquide qui se chevauche sur la Pâte et l'endroit où elle rencontre le mur.

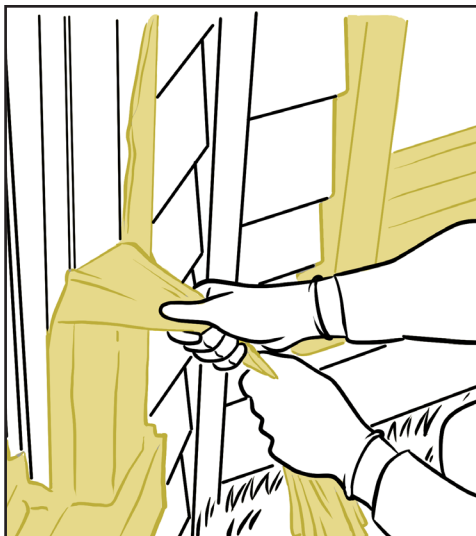
# ENLÈVEMENT ET ENTREPOSAGE

## ENLÈVEMENT DES SURFACES

Tous nos produits de Protection Contre les Inondations ont été conçus pour être facilement enlevés.\*

### TOUS LES PRODUITS

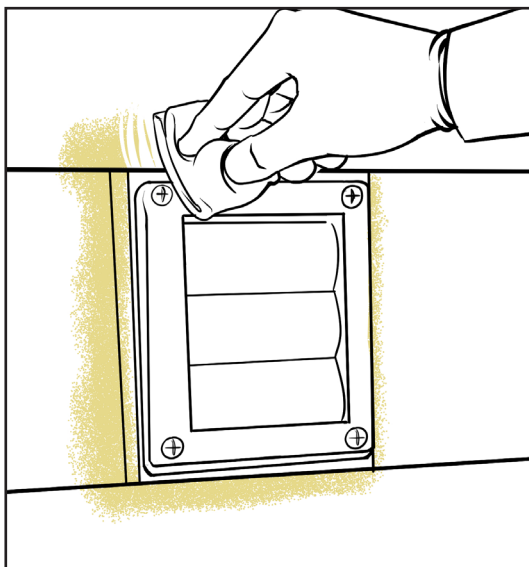
1. En commençant par un coin, utilisez votre pouce ou un chiffon pour peler le produit jusqu'à ce qu'il y en ait assez pour saisir et retirer de la surface à l'aide de vos mains.
2. S'il ne supprime pas en un morceau, redémarrez le processus sur une autre section.
3. Tout résidu restant peut-être nettoyé à l'aide d'une serviette en papier ou d'un chiffon avec de l'alcool dénaturé.



### PETITES ZONES DIFFICILES D'ACCÈS

1. Utilisez une pince à aiguille pour saisir un coin du produit et continuez à tirer le produit jusqu'à ce qu'il soit à portée de main.
2. Retirez le reste du produit à la main.

\* Peut laisser des résidus ou enlever la peinture.



## ENTREPOSAGE

Tous les produits de Protection Contre les Inondations restants et/ou non utilisés doivent être entreposés dans un environnement frais et sec. Ils ne doivent pas être exposés à des températures supérieures à 120 degrés. Voici quelques conseils spécifiques pour vous aider à prolonger la durée de vie de vos produits:

### LA PROTECTION CONTRE LES INONDATIONS FLEX PASTE™

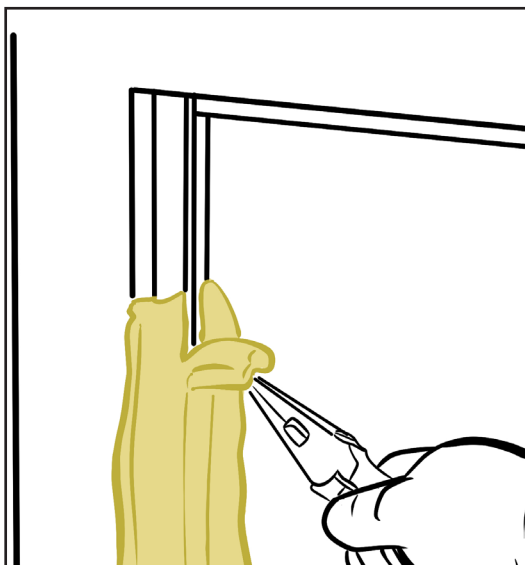
CARTOUCHE: Laissez un petit cordon de Pâte au bout de la buse pour créer un bouchon hermétique. Retirez la fiche lorsque vous êtes prête à être réutilisée.

POCHETTE: Pliez la partie vide de l'emballage jusqu'au matériau restant et fixez avec une pince ou une attache.

### LA PROTECTION CONTRE LES INONDATIONS FLEX SEAL LIQUIDE™

POT: Remplacez et fixez le couvercle hermétiquement.

CANNETTE: Remplacez le couvercle et utilisez un maillet en caoutchouc pour sceller la cannette. Si vous utilisez un marteau, veillez particulièrement à ne pas endommager la cannette.



### LA PROTECTION CONTRE LES INONDATIONS FLEX TAPE™

Il suffit de placer le Ruban adhésif dans un sac de rangement en plastique scellé.

### LA PROTECTION CONTRE LES INONDATIONS FLEX SEAL™

Après utilisation et avant de ranger, retourner la cannette et pulvériser quelques secondes pour dégager la buse afin d'éviter le colmatage. Faites-le à l'extérieur.

# DESCRIPTIONS ET UTILISATIONS DES PRODUITS

## **| LA PROTECTION CONTRE LES INONDATIONS FLEX PASTE™ (CARTOUCHE)**

La Protection Contre les Inondations Flex Paste™ dans une Cartouche est le principal produit de Protection Contre les Inondations et doit être utilisée comme couche de base pour votre première couche de protection. La buse de cartouche vous permet de cibler des zones spécifiques qui doivent être scellées. Utilisation sur les fenêtres, les portes, les portes de garage et tous les types de joints, boîtiers, seuils, conduits, événements et conduits, trous de serrure, et plus encore.

## **| LA PROTECTION CONTRE LES INONDATIONS FLEX PASTE™ (POCHETTE ENVELOPPÉE)**

La Protection Contre les Inondations Flex Paste™ dans un manchon enveloppé doit être utilisée sur de plus grandes surfaces, des surfaces planes ou directement sur nos autres produits de Protection Contre les Inondations. Utilisation sur les veuves de sous-sol, les portes d'animaux de compagnie, les vides sanitaires, les joints, Appuis de fenêtres, fissures de fondation, et plus encore.

## **| LA PROTECTION CONTRE LES INONDATIONS FLEX SEAL LIQUIDE™**

Le La Protection Contre les Inondations Flex Seal Liquide™ doit être utilisé principalement comme dernière couche de protection pour aider à sceller les petits trous d'épingle ou les ouvertures qui auraient pu être manqués. Brossez une quantité généreuse directement sur nos autres produits de Protection Contre les Inondations. Lors de l'application de La Protection Contre les Inondations Flex Seal Liquide™, assurez-vous que chaque couche est plus large et chevauche les couches précédentes de nos produits de Protection Contre les Inondations.

## **| LA PROTECTION CONTRE LES INONDATIONS FLEX TAPE™**

Le Ruban adhésif ne doit être utilisé que sur des surfaces lisses, planes et uniformes, et toujours en combinaison avec nos autres produits de Protection Contre les Inondations. Ne pliez pas La Protection Contre les Inondations Flex Tape™ dans les coins ou sur des formes irrégulières. Appliquez La Protection Contre les Inondations Flex Paste™ directement sur le Flood Tape et ses bords, en vous assurant que chaque couche est plus large et chevauche le Flood Tape.

## **| LA PROTECTION CONTRE LES INONDATIONS FLEX SEAL™**

La Protection Contre les Inondations Flex Seal en Vaporisateur™ peut être utilisé comme revêtement d'apprêt, avant d'appliquer nos autres produits de Protection Contre les Inondations, ou comme couche finale de protection pour remplir les petites ouvertures ou les trous d'épingle qui auraient pu

être manqués. Lorsqu'il est utilisé comme apprêt, appliquez La Protection Contre les Inondations Flex Paste™ et le La Protection Contre les Inondations Flex Seal Liquide™ sur La Protection Contre les Inondations Flex Seal en Vaporisateur™. Lorsqu'il est utilisé comme couche finale, appliquez La Protection Contre les Inondations Flex Seal en Vaporisateur™ sur toutes les couches précédentes de produits de Protection Contre les Inondations. Nous vous recommandons de toujours utiliser La Protection Contre les Inondations Flex Seal en Vaporisateur™ en combinaison avec nos autres produits de Protection Contre les Inondations. Appliquez plusieurs couches de pulvérisateur contre les Inondations pour sceller les zones difficiles d'accès, telles que les rails de porte, les joints, les appuis de fenêtre, les petites ouvertures, les coins, les formes irrégulières, etc.

ALLER À

**FLEXSEAL.CA/FLOOD**

POUR PLUS D'INFORMATIONS, DES FAQ ET DES INSTRUCTIONS VIDÉO DÉTAILLÉES.



*La disponibilité des produits varie selon l'emplacement.*



Consultez notre bibliothèque de vidéos pratiques utiles.



*Analyser pour  
regarder*

Apprenez à sceller un large rayon d'ouverture grâce aux pros de la Protection Contre les Inondations Flex:

- Fenêtres
- Portes à guillotine simple
- Portes Français & Portes doubles
- Portes coulissantes
- Portes de garage
- Conduits & Événements
- Tuyaux
- Prises électriques
- Fissures de fondation & Trous
- Vides
- Fenêtres du sous-sol
- Portes pour animaux de compagnie

**UL**

VERIFIED  
V114667  
V165781  
V855276

**FLEXSEAL.CA/FLOOD**

**Questions? Nous sommes là pour vous aider.  
Composez le 833-411-3539.**