

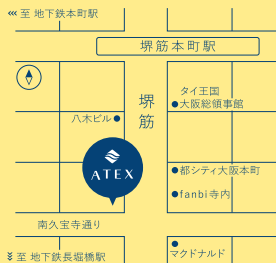


SOYO BOOK

for comfortable sleep

入場無料・予約不要

SOYOも体感できます / ATEX SHOWROOM アテックスショールーム



大阪ショールーム 大阪市中央区南久宝寺町2-1-5 ATEXビル
TEL.06-6266-8118 営業時間: 平日11:00~17:30

MORE INFORMATION



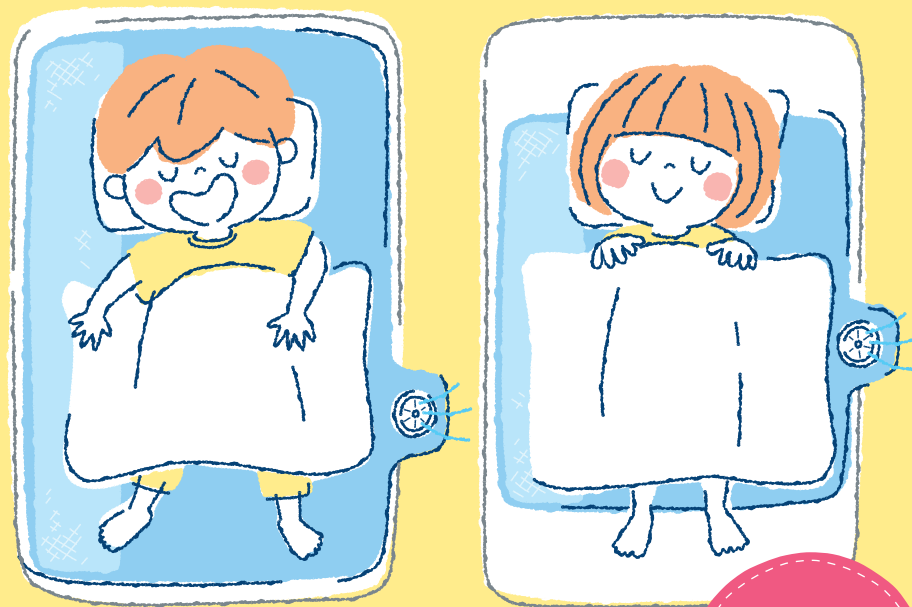
ATEX商品の
チャンネルは
コチラ →



【ルルドのアテックス公式】
社長の深野がご説明いたします!
チャンネルはコチラ →



アテックス商品の
情報はコチラ →



快適な
睡眠環境の
ために

株式会社アテックス

〒547-0014 大阪市平野区長吉川辺3-3-24
<https://www.atex-net.co.jp/>

ATEX

○SOYOは室内の空気を循環させてマット内の換気を行うため、室温が高すぎると、十分な効果が発揮されない場合があります。その場合は、エアコンとの併用をおすすめしています。○次のような方がお使いのときは、周囲の方が注意してください。[乳幼児、お年寄り、ご病人、自分で体温調節できない方、皮膚感覚の弱い方。]○製品改良のため、価格・デザイン・仕様を一部変更する場合があります。あらかじめご了承ください。○印刷の色は商品とは多少異なります。○価格は税込み表記です。○このカタログは、2022年3月時点のものです。

Soyo story

みんなの「うれしい」に

寄り添って

SOYOと一緒に成長します

SOYOを最初に発売したのは2009年。

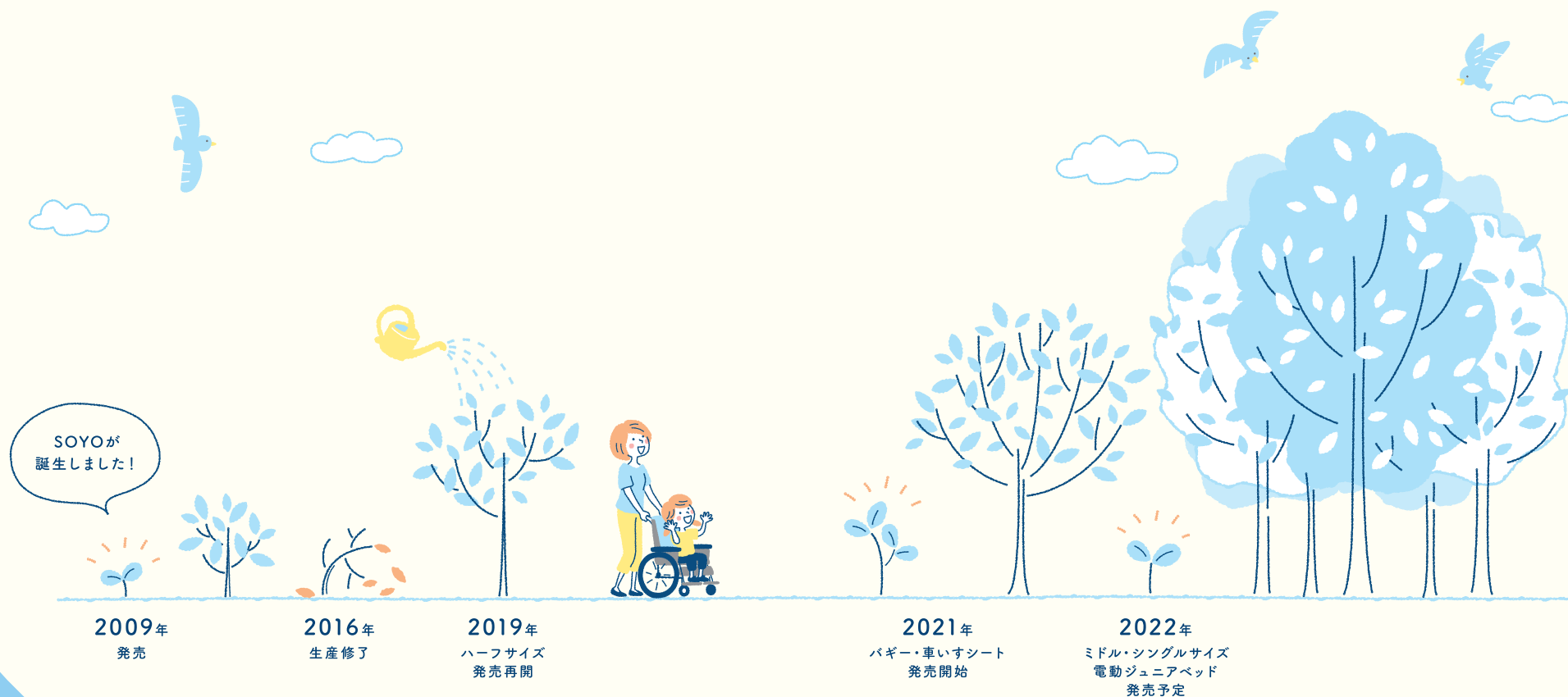
そこから一度、生産修了になりましたが
再開を熱望するユーザーの声にお応えし

寝心地を改良した2代目が生まれました。

さらにサイズバリエーションやベッドへの展開など

SOYOはこれからも皆さんの声とともに

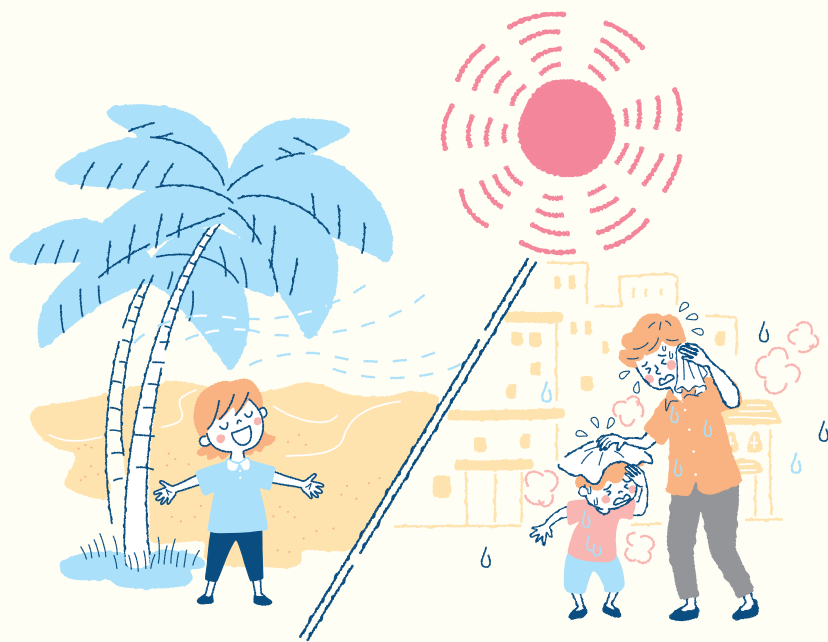
一步一步成長していきます。



For sleep

湿度を抑えてサラサラ

快適な眠りへ



「砂漠の昼は気温が高くて暑いのに、日本の夏のほうが過ごしにくい」

と聞いたことはありませんか。その理由のひとつは“湿度”。

同じ気温でもムシムシ&ジメジメしていると、不快指数は急上昇。

逆に湿度を下げてあげると、ムレないため快適に。

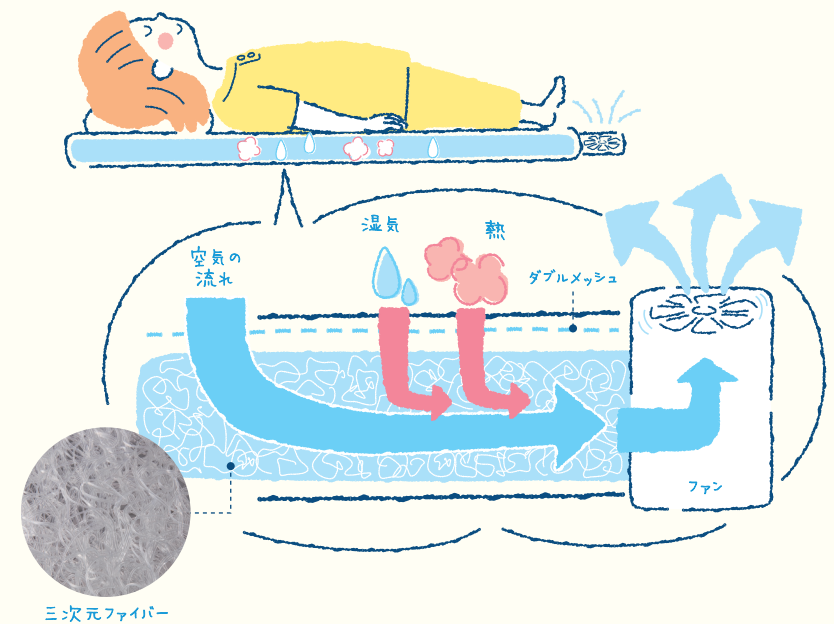
SOYOは風を通すことで湿度を抑え、

夏でもサラッとした寝心地を目指した寝具です。

Small fan

マットの内側に空気が流れて

そよ風のように心地いい



三次元ファイバー

SOYOは、足元の内蔵ファンでマット内部に風を通して

マットの湿気や熱が上がってこもるのを抑えます。

風がカラダに直接あたらないので、使う人の負担が少ないのも魅力です。

マットの素材には、風が通りやすい三次元ファイバーを使用。

樹脂繊維が立体的に絡まることで通気性が良く、

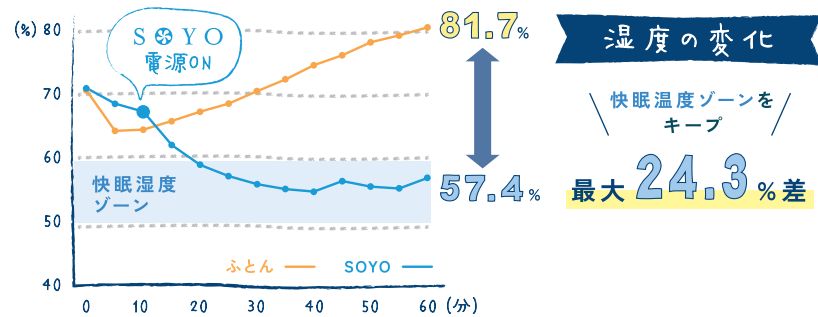
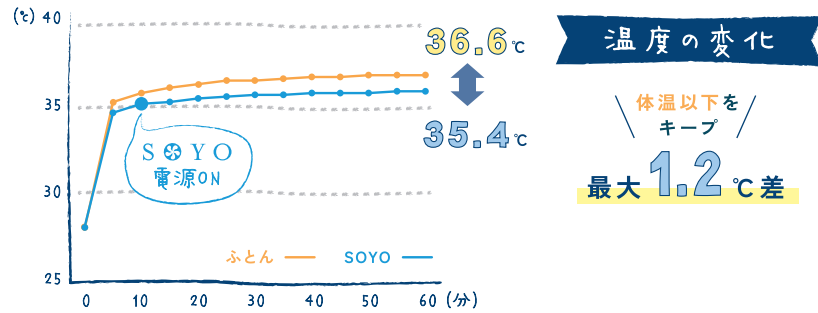
また弾力性にも優れたSOYOにピッタリの素材です。

今ご愛用のマットレスやふとんの上に重ねてお使いください。



試験してみました!

人が寝た状態で、マット表面の温度と湿度を測定しました。
(60分間・5名の平均値)



試験結果!

SOYOを入れた時、そこから温度の上昇は「SOYO ナシ」より低く、湿度は下がっている様子がわかります。特に湿度は「快眠湿度ゾーン」といわれる50~60%を長時間キープできるという結果が出ました。



試験方法：人が敷ふとんの上に「快眠マットSOYO ミドル」を敷いて横たわり、背中が接する箇所に温湿度センサーをつけて測定を開始。10分後にファンのスイッチを入れ、強で運転。そのまま50分間測定を継続。同様の条件・時間で「SOYOを使用せず、敷ふとんのみ(※1)」も測定を行う。
試験機関：ユニチカカーメンテック株式会社 被験者：男性5名 環境：室温28℃ 湿度70% ※1 試験機関所有物

Easy to use

片手操作で電源オン・オフ タイマー設定もOK

片手で操作できる軽さと、わかりやすい大きめのボタンが特長のシンプルなコントローラー。電源のオン・オフや風量が3段階で調節でき使わない時は本体ホルダーに入れてスッキリ収納。



Washing

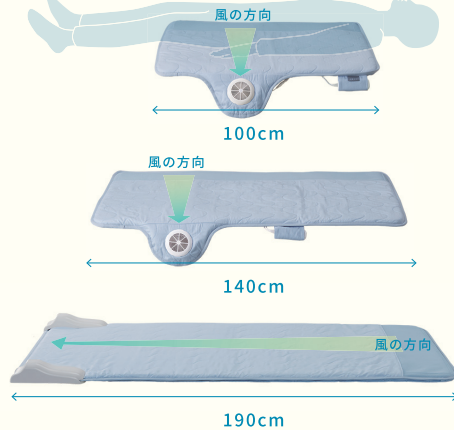
ご家庭でお洗濯できます

付属の専用シーツはもちろんファンと三次元ファイバーを外して本体もまるごとお洗濯できるから衛生的。三次元ファイバーもお水で流し洗いOK。よく乾かしてから元に戻します。



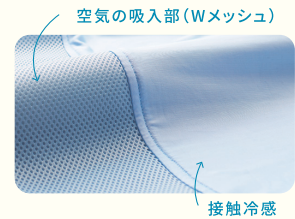
サイズバリエーションが 増えました

お客様からのニーズに答え、ミドルサイズが仲間入り。シングルサイズも復活して、用途に合わせてお選びいただけます。



- ハーフサイズ
- New!
- ミドルサイズ
- New!
- シングルサイズ

接触冷感素材の 専用シート付き

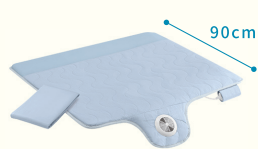


触れるとひんやりする生地を使ったシートを付属しました。ボックスタイプで着脱も簡単です。

連続使用も安心な電気代
エアコンと組み合わせて
上手に節電もできます

ハーフ・ミドル	シングル
1ヶ月の電気代 約13円	1ヶ月の電気代 約24円

※毎日連続6時間使用の場合。1kWh=27円で計算しています。



快眠マット SOYO ハーフ
AX-BSA608Hbl ¥19,800

本体サイズ: (約)幅110×長さ100×高さ6(cm)
本体重量: 約2.5kg(付属品含まず)
付属品: 接触冷感シート、ACアダプター



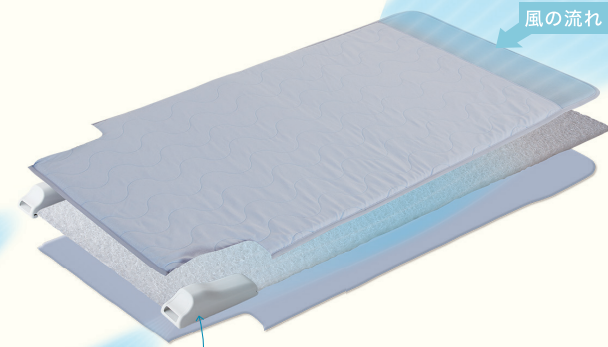
快眠マット SOYO ミドル
AX-BSA628Mbl ¥26,800

本体サイズ: (約)幅110×長さ140×高さ6(cm)
本体重量: 約3.5kg(付属品含まず)
付属品: 接触冷感シート、ACアダプター

2022年
6月
発売予定

2つのファンで全身をカバーする シングルサイズ

頭のメッシュ部から空気を取り込み、足元の2つのファンがパワフルに排気。シングルサイズの寝具にちょうど良いサイズです。



Made in Japan
(シングルサイズのみ)

福岡の自社工場からお客様へ、直接出荷を行います。



敷地の草刈り担当 ヤギ工場長



福岡工場 / 福岡物流センター



快眠マット SOYO シングル
AX-BSA629Sbl ¥49,800

本体サイズ: (約)幅91×長さ190×高さ8.5(cm)
本体重量: 約4kg(付属品含まず)
付属品: 接触冷感シート、ACアダプター

2022年
6月
発売予定

(快眠マット/AX-BSA608・628・629共通)

- 素材 表側生地: ポリエステル・綿(床部)、ポリエステル100%(メッシュ部) 中材: POE100% 裏側生地: ポリエステル・綿(キルティング加工) ノンスリップドット付き 接触冷感シート: ナイロン、ポリエステル(メッシュ部)
- 消費電力: 2.6W (BSA608/628)、5W (BSA629)
- タイマー: 6.9.12時間&自動モード9時間(強15分⇒弱75分のループ)
- 付属品: 接触冷感シート、ACアダプター ●電源コード: 約2m
- リモコンコード: 約1m ●生産国: 中国 (BSA608H/BSA628M)、日本 (BSA629S)

For going out

バギー&車いす用SOYOで お出かけも快適に

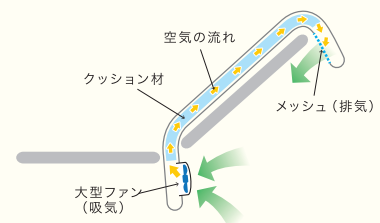


「バギーや車いすの背中が熱でこもるのを何とかしたい」そんなお客さまのニーズから開発をスタート。自身も車いすユーザーである松尾清美先生^(※)との共同開発でバギーや車いすに取り付けて使う送風シートが完成しました。また多くの車いす・バギーメーカー様からもアドバイスをいただき、汎用性をもたせています。

(※)松尾清美先生／一般社団法人こうしゅくゼロ推進協議会代表理事、前：佐賀大学医学部 地域医療科学教育研究センター 准教授

熱のこもりやすい背中をカバー ファン付きシート

シート下部の大型ファンが外気を取り込み、シート内部に空気の流れを作ります。



クッション材は
三次元ファイバーを使用



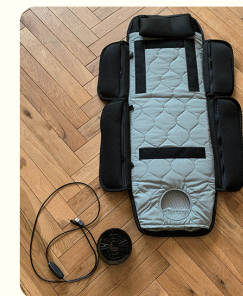
バッテリー対応など 使いやすい工夫いろいろ



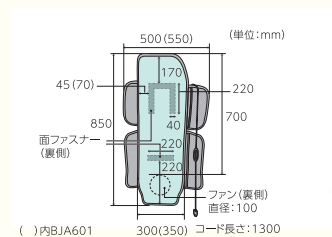
バッテリーなど入る
便利な大型ポケット



固定は面テープで
ワンタッチ



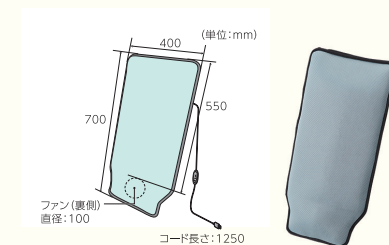
ファンを外して
ご家庭でお洗濯
できます



送風シートsoyo バギー30/35

AX-BAJ600 / 601 ¥27,500

本体サイズ：(約)幅50(55)×長さ85(cm)
ファン厚み：約5cm
本体重量：約0.5kg(BJA600) 約0.6kg(BJA601)



送風シートsoyo 車いす40

AX-BAJ602 ¥27,500

本体サイズ：(約)幅40×長さ70(cm)
ファン厚み：約5cm
本体重量：約0.6kg

●素材 表地：ポリエステル100% 他 裏地：ポリエステル85%・綿15% 他 詰め物：三次元ファイバー(POE 100%) 他 樹脂部：ABS樹脂
●電源 モバイルバッテリー(USB) ※バッテリーは付属していません。稼働時間はバッテリーの容量に依存します。 ●生産国 中国