

R400 LASER PRESENTATION REMOTE

Setup Guide | 设置指南 | 設定指南 | 설치 가이드



logitech®

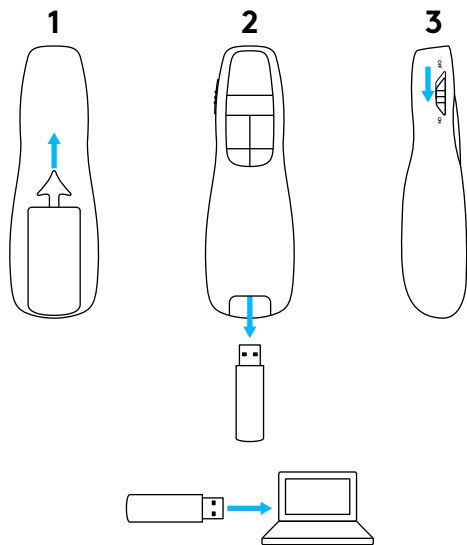
3 ENGLISH

4 简体中文

5 繁體中文

6 한국어

SETUP



? www.logitech.com/support/r400

FEATURES

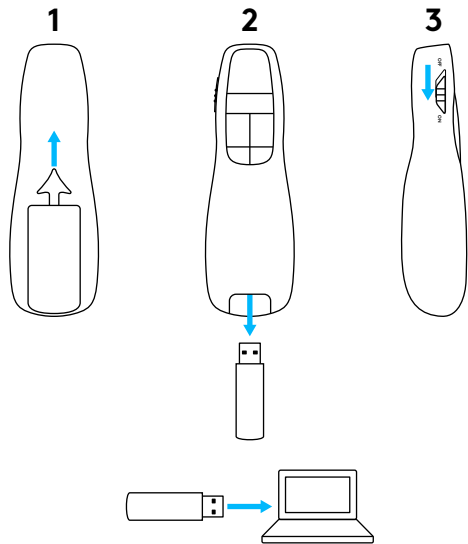


- 1 Laser pointer
- 2 Slide forward and back
- 3 Launch slide show
- 4 Black screen
(in some applications)

HAVING PROBLEMS?

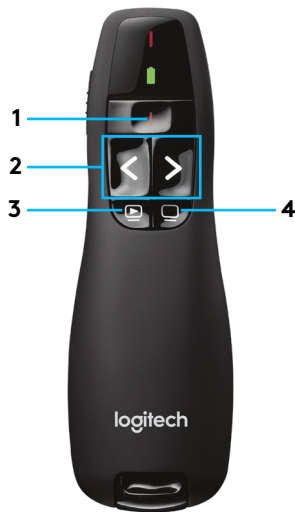
- 1 Batteries and polarity OK?
- 2 Power switch on?
- 3 Receiver plugged in?
- 4 Range OK
(up to 15 meters/50 feet)?
- 5 Try restarting
your computer.

设置



① www.logitech.com/support/r400

功能

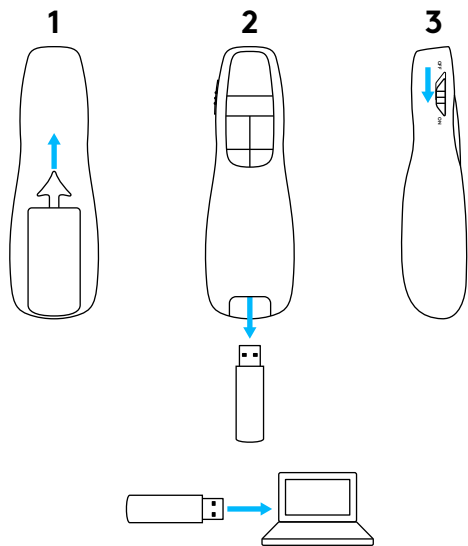


- 1 激光笔
- 2 上翻和下翻
- 3 启动幻灯片放映
- 4 关闭屏幕
(适用于某些应用程序)

是否存在问题？

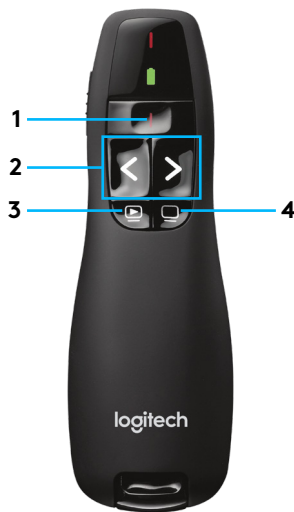
- 1 电池和极性是否正确？
- 2 是否打开了电源？
- 3 是否插入了接收器？
- 4 距离是否正确
(最远 15 米/50 英尺)？
- 5 尝试重新启动电脑。

設定



① www.logitech.com/support/r400

功能

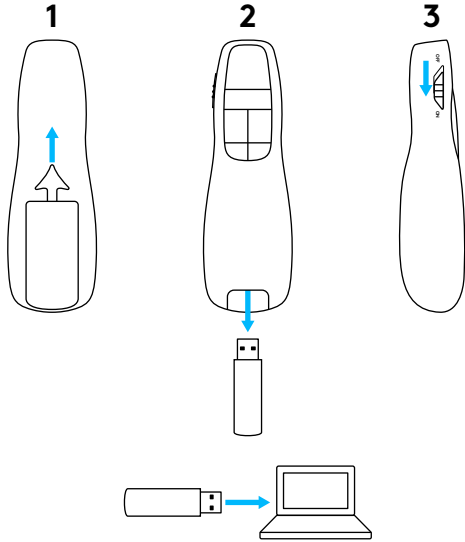


- 1 雷射筆
- 2 前後翻動投影片
- 3 啓動投影片展示
- 4 黑色銀幕
(在某些應用程式中)

有任何問題？

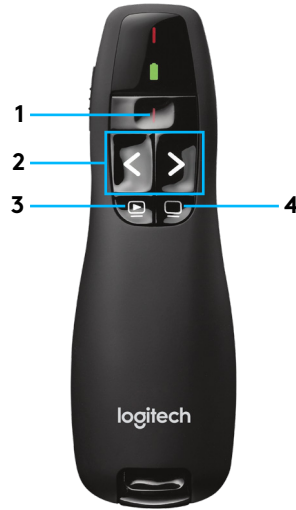
- 1 電池有無問題且極性方向是否正確？
- 2 電源開關是否已開啓？
- 3 接收器是否已插入？
- 4 是否在運作範圍內 (最遠 15 公尺/50 英尺)？
- 5 請嘗試重新啓動您的電腦。

설치



? www.logitech.com/support/r400

기능



- 1 레이저 포인터
- 2 이전 슬라이드/다음 슬라이드
- 3 슬라이드 쇼 실행
- 4 검은색 화면 (일부 응용 프로그램)

문제가 있습니까?

- 1 배터리가 올바르게?
- 2 전원 스위치가 켜져 있습니까?
- 3 수신기가 연결되어 있습니까?
- 4 범위 내에 있습니까 (최대 15미터/50피트)?
- 5 컴퓨터를 다시 시작해 보십시오.

© 2017 Logitech. Logitech, 罗技, Logi and other Logitech marks are owned by Logitech and may be registered. All other trademarks are the property of their respective owners. Logitech assumes no responsibility for any errors that may appear in this manual. Information contained herein is subject to change without notice.

版權所有 © 2017 年羅技。羅技、Logi 和其他羅技商標均歸羅技所有，並或已註冊。所有其他商標均是其各自所有者的財產。羅技對於本手冊中可能出現的任何錯誤不承擔任何責任。本手冊中包含的信息如有更改，恕不事先通知。

版權所有 © 2017 年羅技。羅技、Logi 和其他 Logitech 商標均歸羅技所有，並或已註冊。所有其他商標均是其各自所有者的財產。羅技對於本手冊中可能出現的任何錯誤不承擔任何責任。手冊內容如有更改，恕不另行通知。本廣告內所使用的數據如無特別說明均來自羅技有限公司和/或其關聯公司。

© 2017 Logitech. Logitech, Logi 및 기타 Logitech 상표는 Logitech의 소유이며 등록 상표일 수 있습니다. 그 밖의 모든 상표는 해당 소유자의 자산입니다. Logitech은 이 설명서에 명시된 어떤 오류에 대해서도 책임지지 않습니다. 이 설명서에 있는 정보는 예고 없이 변경될 수 있습니다.