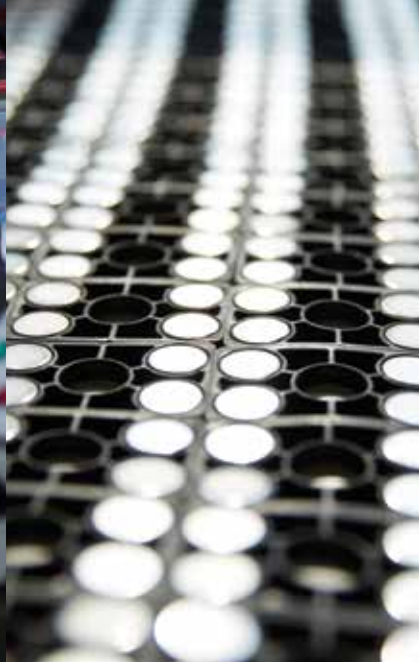


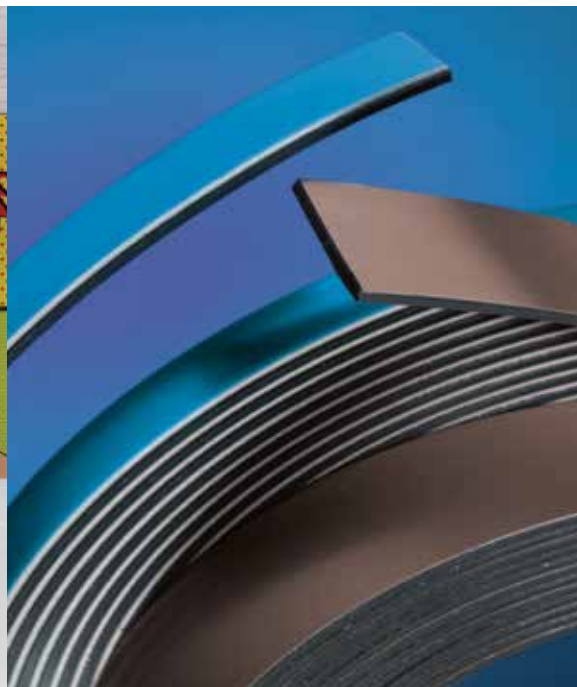


EIN ETABLIERTES PIONIERUNTERNEHMEN
IN DER MAGNETINDUSTRIE...
IHR PARTNER IM DRUCKBEREICH

am
anchor magnets



WIR ENTWERFEN UND PRODUZIEREN PRODUKTE MIT IHNEN,
DEM KUNDEN, DER IM MITTELPUNKT UNSERES HANDELNS STEHT ...
IHR PARTNER IM DRUCKBEREICH ...





Seit unserer Gründung im Jahr 1984 werden durch unser Fachwissen und unsere Sachkompetenz Einzelhändler, Drucker und Hersteller auf der ganzen Welt unterstützt. Unsere Vision und unsere stetig wachsenden Fähigkeiten machen uns zu einer führenden Autorität auf dem Gebiet von Magnet und Magnethaftende Produkten.

Wir sind nicht nur ein Vertriebshändler von Magnet und Magnethaftende Produkten, sondern entwerfen, produzieren und schaffen auch Mehrwerte an unserem Standort Sheffield, weshalb wir die Lizenz zur Verwendung des Namens und Logos „Made In Sheffield“ erhalten haben. Als nach ISO 9001 zertifiziertes Unternehmen für Konstruktion und Fertigung gewährleisten unsere Prozesse eine gleichbleibend hohe Produkt- und Servicequalität.

Wir sind stolz auf die Qualität unserer Produkte, unsere Design- und Fertigungskapazitäten und den Service, den wir bieten.

- **Wir bieten unseren Partnern oder Kunden ein Höchstmaß an Beratung, Service und Unterstützung**
- **Unser Team nutzt sein Wissen und seine Fähigkeiten, um die beste Lösung zu finden und Ihre Bedürfnisse zu erfüllen, wo immer ein Magnet zur Wertschöpfung eingesetzt werden kann**
- **Pionierarbeit liegt in unserer DNA, neue Ideen sind unsere Lebensader**
- **Wir investieren kontinuierlich in unsere Mitarbeiter, Produkte und Prozesse**
- **Wir sorgen für kontinuierliche Verbesserungen in unserem Unternehmen und unseren Dienstleistungen**

Anchor Magnets ist spezialisiert auf Magnet und Magnethaftende Produkten für den globalen Markt der visuellen Kommunikation, einschließlich: Einzelhandel, Ausstellungen und Werbung in Einzelhandelsgeschäften. Mit einem schnell wachsenden Kundenstamm in Großbritannien und Europa bieten wir eine große Auswahl an Bogenmaterialien für den Digital- und Offsetdruck an.

Zusätzlich haben wir ein großes Programm an magnetischem Zubehör für den Einsatz im Geschäft hergestellt.

PRODUKTOPTIONEN:

supaferro®

ROH EISENFOLIE:

Erhältlich in den zwei Stärken 0,4 mm und 0,6 mm. Ihre Wahl wird durch den Grad des von Ihnen benötigten magnetischen Empfangs bestimmt, wobei eine Stärke von 0,6 mm einen verbesserten Empfangsgrad aufgrund des höheren Eisengehalts bietet.



SELBSTKLEBEND:

Wir bieten Optionen für den Klebstoffauftrag auf Eisenfolie an, um eine Verbindung mit verschiedenen Oberflächen und Medien zu ermöglichen, wodurch eine Oberfläche für die Aufnahme von Magneten entsteht.

Nach der Verklebung mit einer Oberfläche oder mit Medien kann die empfindliche Fläche in Verbindung mit einer **supamag®**-Magnetfolie verwendet werden, um grafische Displays oder Beschilderungen zu erstellen.



Oberfläche	Gesamtstärke (mm)	Rollenbreite (mm)	Haftkraft (g/cm ²)	Rollenlänge (m)	Bedruckbarkeit
Roh	0,40	620	N/V	30	N/V
Roh	0,60	620	N/V	30	N/V
Standardklebstoff	0,50	1015	N/V	20	N/V
Standardklebstoff	0,50	1250	N/V	20	N/V
Weiß Matt	0,50	1260	N/V	20	ES/SC/UV
Weiß matt/Selbstklebend	0,60	1250	N/V	20	ES/SC/UV
Trocken abwischbar	0,50	1250	N/V	20	UV
Trocken abwischbar/Selbstklebend	0,60	1250	N/V	20	UV
Kreidefolie	0,55	1200	N/V	20	UV
Kreidefolie/Selbstklebend	0,65	1200	N/V	20	UV

Übrigens: *Alle Produktvarianten können als Bögen geliefert werden. Roh Optionen können wahlweise mit Vinyl oder Klebstoff geliefert werden.

OBERFLÄCHENVARIATIONEN:



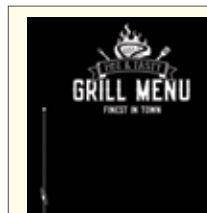
WEISS MATT:

Die weiß matt beschichtete **supaferro®**-Folie ist eine universell bedruckbare flexible Eisenfolie, die sich ideal für die Verwendung in Verbindung mit **supamag®**-Magnetfolie zur Erstellung von Einzelhandelsgrafiken oder Beschriftungen eignet.



TROCKEN ABWISCHBARE EISENFOLIE:

Zur Herstellung von visuellen Planungswänden, -räumen oder -tafeln, die magnetisch aufnahmefähig sind; Verwendung in Verbindung mit Ferrit- und Neodym-Magneten für eine interaktive Planungsoberfläche, die beschreibbar ist und auch Raum für Bilder, Notizen und Pläne lässt.



KREIDEFOLIE:

Die Kreidefolie oberfläche von **supaferro®** ist ideal für die Gestaltung von Kreidetafeln oder Beschriftungen. Zur Verwendung mit herkömmlichen oder flüssigen Kreiden geeignet. Erhältlich mit/ohne Klebstoff



ZUBEHÖR:

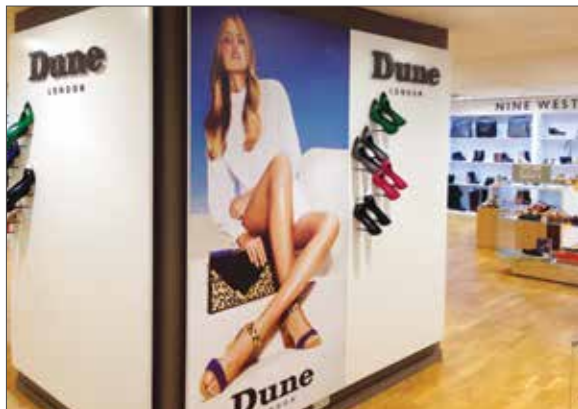
Wir verfügen über ein großes, umfassendes Sortiment an magnetischen Markern und Magnetfolien, welches Ihre Verwendung unserer **supaferro®**-Produktreihe verbessert

TECHNISCHE DATEN

digifilm®

GROSSFORMATIGE EISENHALTIGE MEDIEN

Erhältlich mit PP oder PET Oberfläche. Beide Varianten sind für den UV-, Solvent-, Öko-Solvent- und Latex-Tintendruck geeignet. Lieferung in Rollen oder als Bogenware für den Flachbettdruck



Oberfläche	Gesamtstärke (mm)	Rollenbreite (mm)	Rollenlänge (m)	Bedruckbarkeit
Weiß Satin PET	0,18	1270	50	LX/ES/SC/UV
	0,18	1372	50	LX/ES/SC/UV
	0,18	1600	50	LX/ES/SC/UV
Weiß Matt PP	0,26	1270	50	LX/ES/SC/UV
	0,26	1372	50	LX/ES/SC/UV
	0,26	1524	50	LX/ES/SC/UV

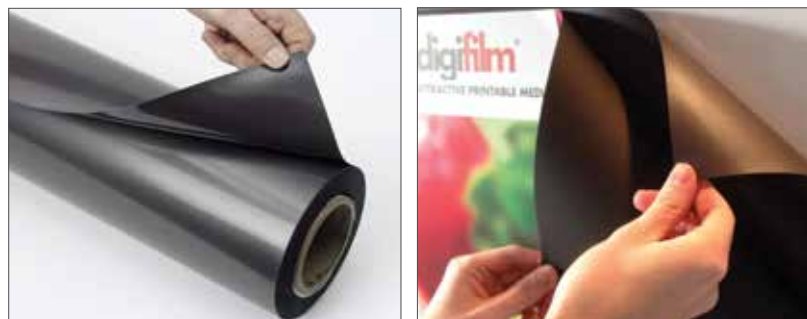
digifilm® FLEXIBEL FÜR JEDE ART VON ANWENDUNG

TECHNISCHE DATEN



MAGNETFOLIE ROH

Die Rohe Magnetfolie von **supamag**[®] ist je nach Verwendungszweck und der Frage, ob Festigkeit oder Flexibilität wichtig ist, entweder in isotroper oder anisotroper Ausführung erhältlich. Die roh Magnetfolie ist das Basismaterial für alle anderen Varianten, die wir anbieten



GESCHNITTENE MAGNETFOLIE

Unsere haus-eigene Laminierabteilung kann Ihre Vinyl- oder Klebstoff-Auswahl auf alle roh Magnetfolien anwenden. Wir können diese dann nach Ihrer Wahl in Breite und Länge zurechtschneiden (Mindestbestellmenge)



Roh Isotrop

Oberfläche	Gesamtstärke (mm)	Rollenbreite (mm)	Haftkraft (g/cm ²)	Rollenlänge (m)
Roh	0,40	620	≥17	60
	0,50	620	≥42	60
	0,50	1015	≥42	20
	0,50	1210	≥42	20
	0,50	1260	≥42	10
	0,75	620	≥52	30
Roh Doppelseitig	0,80	1000	≥25 pro Seite	15
Roh	0,75	1015	≥52	15
	0,75	1260	≥52	10
	1,00	620	≥45	30
	1,50	620	≥66	15

Übrigens: Alle oben genannten Materialien können entweder mit weiß glänzendem, weiß mattem oder farbigem PVC oder einem Klebstoff Ihrer Wahl geliefert werden. Erhältlich als Rolle oder Bogen

Roh Anisotrop

Oberfläche	Gesamtstärke (mm)	Rollenbreite (mm)	Haftkraft (g/cm ²)	Rollenlänge (m)
Roh	0,75	620	≥73	30
	1,50	620	≥87	15
	2,00	620	≥103	10

Übrigens: Alle oben genannten Materialien können entweder mit weiß glänzendem, weiß mattem oder farbigem PVC oder einem Klebstoff Ihrer Wahl geliefert werden

*mit einem dünnen Stahlrücken steigt dieser Wert um 30 %

TECHNISCHE DATEN

SELBSTKLEBENDE FLEXIBLE MAGNETFOLIE

Wir laminieren eine Reihe von Klebstoffen auf Magnetfolie, um die Verklebung mit einer Vielzahl von Oberflächen und Medien zu vereinfachen und so die Schaffung von magnetischen Oberflächen oder Werbematerialien zu ermöglichen. Ist die Magnetfläche mit einer Oberfläche oder mit Medien verbunden, kann sie verwendet werden, um schnell wechselnde, mehrschichtige Einzelhandelsgrafiken in Verbindung mit **digifilm**® und Grafik- oder Informationsanzeigen zu erstellen, wenn dabei die **supaferro**® Eisenfolie benutzt wird.

Alternativ zur Herstellung von magnetischem Werbematerial können auch bedruckte Medien auf der Klebefläche angebracht werden werden.



Roh Selbstklebend

Oberfläche	Gesamtstärke (mm)	Rollenbreite (mm)	Haftkraft (g/cm ²)	Rollenlänge (m)
Selbstklebend	0,50	620	≥17	60
	0,60	620**	≥42	30
	0,60	1000	≥42	20
	0,60	1260	≥42	20
	0,85	620**	≥52	30
	0,85	1000	≥52	10
	0,85	1260	≥52	10

WEISS GLÄNZENDE UND FLEXIBLE MAGNETFOLIE

Die weiß glänzend beschichtete **supamag**®-Folie ist eine bedruckbare flexible Magnetfolie, die sich ideal für die Erstellung von Einzelhandelsgrafiken eignet, wenn sie in Verbindung mit Lagerstahloberflächen oder alternativ mit Fahrzeugbeschriftungen verwendet wird.



Weiß Glänzend

Oberfläche	Gesamtstärke (mm)	Rollenbreite (mm)	Haftkraft (g/cm ²)	Rollenlänge (m)	Bedruckbarkeit
Weiß glänzend	0,40	1200	≥10	20	ES/SC/UV
	0,50	1260	≥29	20	ES/SC/UV
	0,60	620	≥42	30	ES/SC/UV
	0,60	1000	≥42	15	ES/SC/UV
Hochweiß glänzend	0,85	620	≥52	10	ES/SC/UV
Weiß glänzend	0,85	620	≥52	10	ES/SC/UV
	0,85	620	≥52	15	ES/SC/UV
	0,85	620	≥52	30	ES/SC/UV
	0,85	1000	≥52	10	ES/SC/UV
	0,85	1200	≥52	10	ES/SC/UV

MAGNETFOLIE WEISS MATT

Die weiß matt beschichtete **supamag**[®]-Folie ist eine bedruckbare flexible Magnetfolie, die sich ideal für die Erstellung von Einzelhandelsgrafiken eignet, wenn sie in Verbindung mit Lagerstahloberflächen oder alternativ mit Fahrzeugbeschriftungen verwendet wird. Vinyl- und PET-Oberflächen mit hohem Dyn-Level erzeugen atemberaubende Grafiken



Weiß Matt

Oberfläche	Gesamtstärke (mm)	Rollenbreite (mm)	Haftkraft (g/cm ²)	Rollenlänge (m)	Bedruckbarkeit
Weiß Matt	0,40	1000	≥17	50	ES/SC/UV
	0,40	1200	≥17	20	ES/SC/UV
	0,40	1524	≥17	20	ES/SC/UV
	0,50	1270	≥29	30	ES/SC/UV
	0,60	620	≥42	30	ES/SC/UV
	0,60	1000	≥42	15	ES/SC/UV
	0,60	1020	≥42	20	ES/SC/UV
	0,60	1260	≥42	20	ES/SC/UV
	0,85	620	≥52	10	LX/ES/SC/UV
	0,85	620	≥52	15	LX/ES/SC/UV
	0,85	620	≥52	30	LX/ES/SC/UV
	0,85	1000	≥52	10	LX/ES/SC/UV
	0,85	1200	≥52	10	LX/ES/SC/UV
Weiß Matt PET	0,30	1270	≥10	30	LX/ES/SC/UV
	0,40	1200	≥30	30	LX/ES/SC/UV
Weiß Matt	0,60	1000	≥42	20	LX/ES/SC/UV
	0,60	1200	≥42	20	LX/ES/SC/UV

supamag[®] **DIGITAL**: mit Papieroberfläche für Toner und Digitaldruck



Roh

Oberfläche	Gesamtstärke (mm)	Foliengröße (mm)	Haftkraft (g/cm ²)	Bedruckbarkeit
Weißes Papier	0,36	460 x 320	≥6	Indigio- und Digitaldruck



Anchor Magnets Ltd

Bankside Works - Darnall Road - Sheffield - UK - S9 5AH

Tel.: +44 (0) 114 244 1171 Email: sales@anchormagnets.com

Web: www.anchormagnets.com

