

varía®

BREW DIFFERENT



EVO

HYBRID GRINDER USER MANUAL

variabrewing.com

Introduction

Varia EVO ハイブリッド・グラインダーは、伝統的なグラインディングメソッドに革命を起こす、ハイブリッド・ハンドグラインダーです。

USB-C充電可能なモーターパワーにハンドグラインダーの信頼性を組み合わせた画期的なアプローチにより、コンパクトで軽量かつ非常にパワフルなデバイスを実現しました。



1. 安全上のご注意

グラインダー本体の挽き目の数字が印字されたミドルバンドを回転させたり、動かそうとしたりしないでください。グラインダーに重大な損傷を与えます。

このような操作を行うと、Varia EVO ハイブリッド・グラインダーのメーカー保証が無効になります。

- 必ずお使いのデバイスとUSB-Cポートに対応した充電器をご使用ください。不適切な充電器を使用すると、デバイスが損傷したり、安全上の問題が発生したりする場合があります。
- 使用するUSB-Cケーブルが良好な状態であることを確認してください。または目に見える損傷がないことを確認してください。ケーブルが損傷していると、充電に問題が生じたり、火災の原因になったりすることがあります。
- バッテリーのショートや損傷を防ぐため、デバイスや充電機器を水や湿気から遠ざけてください。
- 充電中は、デバイスを高温または低温の極端な温度にさらさないでください。極端な条件下での充電は、バッテリーの寿命と安全性に悪影響を及ぼす可能性があります。
- 充電中は適切に換気してください。熱をこもらせるようなものでデバイスや充電器を覆わないでください。
- 充電中はデバイスを放置しないでください。特に長時間充電です。定期的に充電状況を確認してください。
- 充電器の使用法については製造元の説明書および推奨事項に従ってください。多くの場合、最適な充電方法に関するガイダンスが充電器の製造元から提供されています。
- 可能な限り、デバイスに付属の充電コード、またはメーカーが推奨する充電器を使用してください。
- 充電中は、偶発的な落下や損傷を防ぐため、デバイスを安定した平らな場所等に置いて、落下や破損を防いでください。
- USB-Cケーブルをデバイスのポートと充電器のポートの両方にしっかりと差し込み、安定した接続を確保してください。
- 充電中はデバイスから目を離さないでください。過熱の兆候や異音などの異常がないか確認してください。異常に気づいた場合は、直ちに充電を中止してください。
- デバイスが満充電になったら、速やかにプラグを抜いてください。過充電はバッテリーの寿命を縮めます。
- デバイスの充電は、安全に放熱できる場所で、可燃物から離れた場所で行ってください。
- エネルギー消費を防ぎ、電気的な問題のリスクを減らすために、使用しないときは充電器を電源から抜いてください。
- バッテリーの健康状態を維持するため、頻繁にバッテリーを極端に低いレベルまで消耗させることは避けてください。一般的に、バッテリーのレベルを20%から80%の間に保つことが推奨されています。
- 極端に暑かったり寒かったりする環境にいる場合は、充電中にデバイスの電源を切ることを検討してください。充電中はデバイスの電源をオフにし、温度によるバッテリーへの負担を最小限に抑えることをお勧めします。
- 充電ケーブル、充電器、またはデバイスのUSB-Cポートに何らかの損傷が見られる場合は、潜在的な

危険を避けるために、影響を受けた箇所を速やかに交換してください。

- ・ アイドリング状態を検知すると自動的に停止します。操作時にはご注意ください。
- ・ グラインド終了後、デバイスは約10秒間のアイドリング時間後に自動的に停止します。またはコーヒーが入っていない状態で始動してから10秒後に、デバイスは自動的に停止します。
- ・ 長時間のご使用の場合、サーマルプロテクターが過熱状態を検知して電源が切れる場合があります。
- ・ モーターへの損傷を防ぐため、モーターの運転中にデバイスを振ったり叩いたりしないでください。
- ・ 運転中に刃や可動部に指などで触れないでください。ケガの原因になります。また刃のハウジングやモーターヘッドに、ほつれた衣服や毛髪等の絡まりやすいものを近づけないでください。
- ・ グラインド中に挽いたコーヒーが飛び散らないよう、デバイスと粉受けを離さないでください。
- ・ 粉受けの容量は最大30～35gです(豆の焙煎度合いで若干異なる場合があります)。粉受けが満杯の状態、挽き続けることはお控えください。刃に粉が溜まり、故障の原因となります。
- ・ 本製品は水洗いできません。日々のお手入れにはブラシをご使用ください。本体を水に浸すことは厳禁です。
- ・ モーター部分の分解や修理は、お客様ご自身で行わないでください。万一電源コード等が損傷した場合は、危険を避けるため、資格を持った専門家等が交換をする必要があります。
- ・ 本製品はType-C充電仕様を採用しています。この形式に対応した5V/1Aの充電器をご使用ください。
- ・ 本製品はお子様の手の届かない場所に保管してください。お子様が本機に触れないよう、必ず保護者の監視下に置いてください。
- ・ 本製品をより良い状態に保つため、乾燥した日陰に保管してください。
- ・ アクセサリーや指輪等の硬いものを指や手に着けたままグラインダー本体を握ると、表面に傷がつくことがあります。
- ・ 本製品は、おうちやオフィス、屋外などさまざまな環境で使用することを想定して設計されています。
- ・ 誤用や使用者への危害の発生を防止するため、ご使用の際は本取扱説明書に記載されている指示をお守りください。
- ・ 本製品は業務使用を想定しておりません。業務使用の場合には、製品保証は無効となります。



いかなる場合でも、本体からネジを外すなどして、ミドルバンド(外刃ハウジング)を回転させたり、分解したりしないでください。

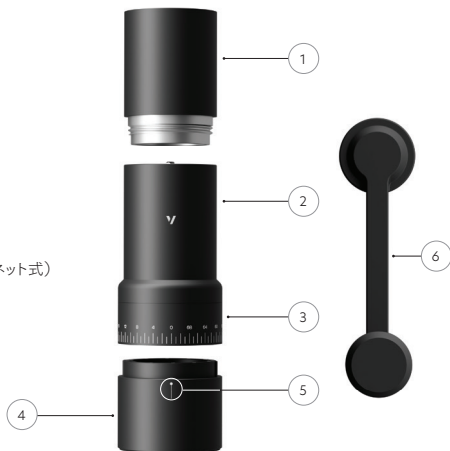
本製品の製品保証が無効になります。



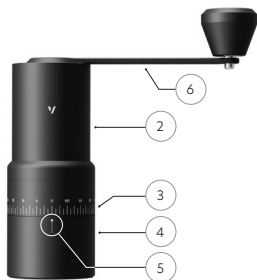
2. 製品概要

2.1: EVO HYBRID

- ① モーターヘッド
- ② グライNDER本体
- ③ グラインド調整目盛
- ④ 粉受け
- ⑤ グラインドセットポイント
- ⑥ ハンドクランクハンドル(マグネット式)
- ⑦ USB-C充電ポート
- ⑧ ライトインジケーター
(説明書11ページ参照)
- ⑨ 電源ボタン



2.2: EVO HAND GRINDER



2.3: MOTOR TOPSIDE



3. (注意)モーターの充電と使用方法について

モーターヘッドのバッテリーを充電するには、USB-C ケーブルを本製品の対応するポートに接続してください。

必ず認証されたUSB充電器または最大推奨出力5V / 1AのUSBウォールアダプターを使用してください。



このモーターヘッドを5V / 1Aを超える出力のアダプターに接続しないでください。
バッテリーや回路が損傷した場合、製品保証は無効になります。

4. 操作説明

4.1 モーターヘッドの接続

EVOモーターヘッドは逆ネジで接続します。モーターヘッドを本体に取り付け、固定するために、ネジ山をしっかりと合わせ、モーターヘッド**反時計方向に軽くねじ込みます**。(ネジ山が回しにくいと感じたら、必ず一旦止めて戻してから、再度ネジを締め直してください。無理にねじ込むとネジ山が交差して潰れ、EVOを損傷する恐れがあります。)

ネジ山がスムーズに回転するようになったら、ネジ山の端まで確実に締め付けます。

この際、ネジ山を無理に締めすぎないでください。

取り外すには、モーターヘッドを時計回りに回してください。



4.2 モーターの始動と停止方法

モーターを始動するには - モーターヘッドが EVOハイブリッドグラインダー本体にしっかりと接続されていることを確認し、電源ボタンを1回押して始動します。モーターを停止させる場合も同様にボタンを1回押してください。

モーターには自動シャットオフセンサーが付いており、コーヒーが挽かれていることを感知せずに(10秒)作動すると、バッテリー消費を節約するためにモーターは自動的に停止します。

オン / オフ
電源ボタン



4.3 ハンドクランクハンドルの接続

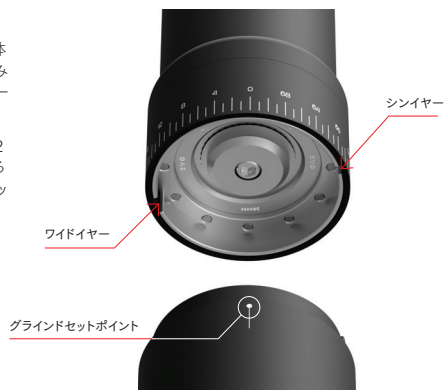
ハンドクランクハンドルを接続するにはハンドルに対応するように六角部分を合わせ、EVOハイブリッドグラインダー本体のドライブシャフトの上部に取り付けます。するとハンドルが下がりがカチッと音を感じるはずですが、



4.4 粉受けの装着

粉受けには、グラインダー本体の下側にある大小二つの窪みに対応する、2つのロックイヤーがあります(写真)。

粉受けを接続するには、この2つのロックイヤーを対応させる必要があります。グラインドセットポイントは粒度を設定する際の基準となります



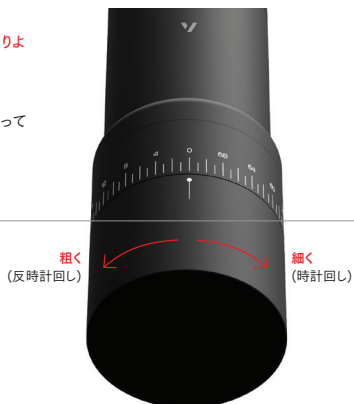
5. 粒度調整

Varia EVO ハイブリッドグラインダーの粒度調整は、時計回りでより細かく、反時計回りより粗くなります。

粉受けを取り外すと粒度設定はロックされ、誤って変更されることはありません。

6. 換き目表

グラインドセットポイントの“4”以下で換かないでください。刃が接触し刃の摩耗が早くなります。

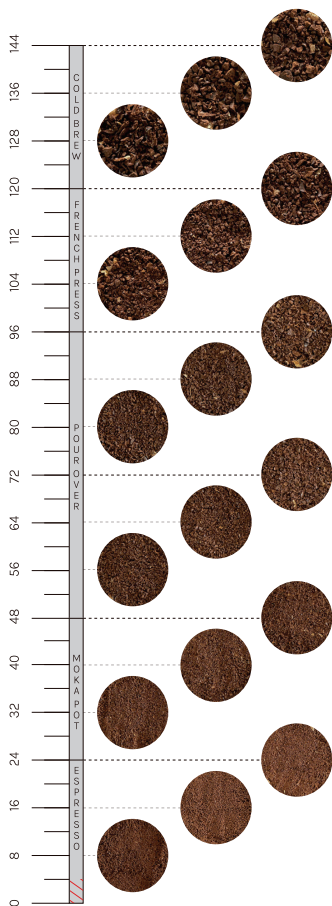


粗く

細く



0 - 4の間で挽かないでください。



7. 定期的な清掃とメンテナンス

EVOハイブリッド・グラインダーのお手入れには、付属のブラシをご使用ください。グラインダー本体の内側と裏側に付着したコーヒー粉などもこのブラシで取り除いてください。また、付属のブラシで粉受け皿を清掃してください。またお持ちであればブロアーで本体内のコーヒー粉を吹き飛ばしてください。

8. ディープクリーニング & 刃交換

グラインダーを分解するには、まず粉受けを取り外し、横に置きます。

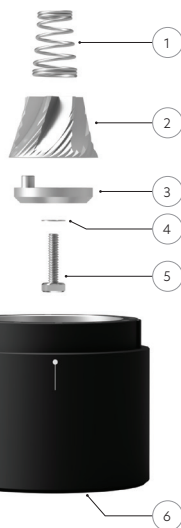
ハンドクラックハンドルを取り付け、ドライブシャフトが回転しないように手で押さえながら、付属の六角レンチでグラインダー本体下面のセットスクリューを緩めます。

緩めたら慎重にこれを外し、六角の後ろにある小さなワッシャーに注意して、これも外してください。

次に内刃を取り外します。その際、大きなバネがドライブシャフトの周りで見えます(このバネの向きに注意してください、広がっている方が下向きになります)。

これでグラインダーの底はドライブシャフトとベアリング以外は取り外すことができました。ブラシを使ってコーヒーの粉を払い落とし、本体の内壁も上側から丁寧に掃除してください。

粉受けと各パーツもブラシで清掃し、図と同じ要領で内刃を取り付けます。



① バネ

④ ワッシャー

② 内刃

⑤ セットスクリュー

③ 刃固定プレート

⑥ 粉受け



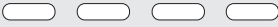
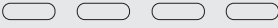
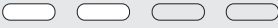
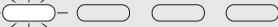
刃の組み立てや分解をするときは、指先にご注意ください。刃先は非常に鋭利です。注意して取り扱いをしないとケガをする恐れがあります。

9. トラブルシューティングとよくある質問

Q: EVOモーターがグライド中に停止し、再起動しません。何が起ったのですか？

A: EVOには過トルク保護装置がプログラムされています。モーターのギアボックスや電気回路に許容以上の負荷を感じた場合、モーターは自動的に停止します。この場合、サーキットブレーカーがリセットされるまで、電源ボタンは機能しません。これを行うには、モーターヘッドをグライnderから取り外し、USB-C電源に30秒間接続してください。

ライトインジケータの見方:

ステータス	アクション	表示
モーターオン	点灯 (1~4の充電レベルも表示)	
モーター過トルク保護	消灯して無反応 - (このような場合はUSB-C電源に接続します)	
バッテリー低下	1~4から段階的に表示	
充電中	点滅。充電レベルに応じて該当箇所が点滅	

10. 製品仕様と認証

特徴:

- 38mmステンレス製Supernova刃セット
- 80RPM ブラシモーター
- 7.4V 800mahリチウムイオンバッテリーセル
- オートストップ機能+過トルク保護
- マグネット式手回しハンドル
- 140段階調整-各段階10ミクロン調整可能
- 出力40W
- 30-35g容量(焙煎度合いによります)

仕様:

材質: アルミニウム合金、ステンレススチール、シリコン

重量:

- EVOハイブリッド:1.24kg
- EVOハンドグラインダー:1kg

寸法:

- EVOハイブリッド-高さ:218.7mm、直径(最大)64mm
- EVOハンドグラインダー-高さ:195mm、直径(最大)64mm、ハンドル長:174mm

パッケージ内容:

- 1 x EVOハイブリッドグラインダー+ハンドクランク
- 1 x 耐衝撃EVAキャリーケース
- 1 x クリーニングブラシ

電源:

推奨USBアダプター仕様: 5V / 1A

CERTIFICATIONS:



保証:

Varia Brewing Ltd は、購入日から12ヶ月間材料または製造上の欠陥に起因するいかなる瑕疵に対し本製品を保証します。保証の対象となるのは、本製品をお買い上げいただいたご本人様のみです。EVOハイブリッド・グラインダーを正規販売店から購入し、工場出荷時の標準部品を装着した状態で、最初の購入ユーザーのみがこの保証の対象となります。

保証の請求には、購入の証明として販売時の領収書が必要です。

本保証は、以下に起因する製品の損傷には適用されません:

- 事故、誤用、不注意、天災地変。
- 誤った電流または電圧で充電した場合。
- 指定以外のアダプターまたはUSB-Cプラグの使用。
- 不適切なメンテナンスまたは 不正な修理。
- 本書に記載されている使用上の注意を守らなかった場合。
- 業務使用による場合。

正規サービス代理店のみがVaria EVOを修理することができます。許可されていない修理は、メーカー保証を無効にします。修理が必要な場合はご購入店にご連絡ください。

Varia Brewing Limited は、本書に記載されている EVO ハイブリッド・グラインダー・グラインダーの安全対策および取扱説明書を守らなかったことによる物的損害や人身事故については責任を負いかねます。

保証請求およびお問い合わせは下記までご連絡ください。

製品の国内お問い合わせ先 (輸入販売元)

合同会社 Kurasu
京都府京都市中京区橋之町745番地

E-mail: hello@kigu.coffee
Tel: 075-754-8814
URL: <https://kigu.coffee>