

# Anleitung - Top Pippa Women & Kleid Ophelia Women

## Rüschenborte nähen (1/2)

Nahtzugabe 1 cm



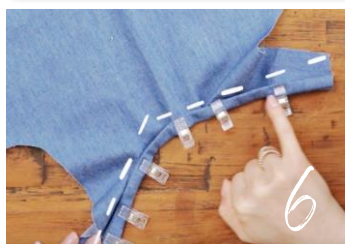
- 1 Rüschen-Zuschnitt längs hälftig mit der rechten Seite nach außen falten; nähe mit einem Geradstich die Kante entlang, aber mit sehr großem Stich und ohne zu verriegeln
- 2 Ziehe nun an einem der beiden Fäden und der Stoff riffelt sich
- 3 Ziehe die Riffel nach unten und ziehe dann wieder weiter an dem Faden, um neue Riffel zu kreieren; riffle so lange, bis du die gewünschte Länge aufgerüscht hast
- 4 Lege die Rüschen rechts auf rechts an die Kante des Hinterteilausschnitts und nähe es knappkantig fest
- 5 Schneide einen potenziellen Überstand knappkantig ab
- 6 Nimm dir das mittellange Schrägband für den Rückenausschnitt und lege es mit rechts an die Innenseite (linke Seite) des Top-ausschnittes und nähe es an
- 7 Schneide mit deiner Schere mehrere kleine Knipse in die Rundungen; achte darauf, nicht die Naht zu treffen.

## Rüschenborte nähen (2/2)



- 8 Falte nun das Schrägband ein Mal bis zur Kante des Tops...
- 9 ... und dann nochmals falten, bis man die Naht nicht mehr sieht
- 10 Alles mit Klämmerchen fest stecken und von rechts mit einem schönen Geradstich festnähen

## Schrägband Vorderteil



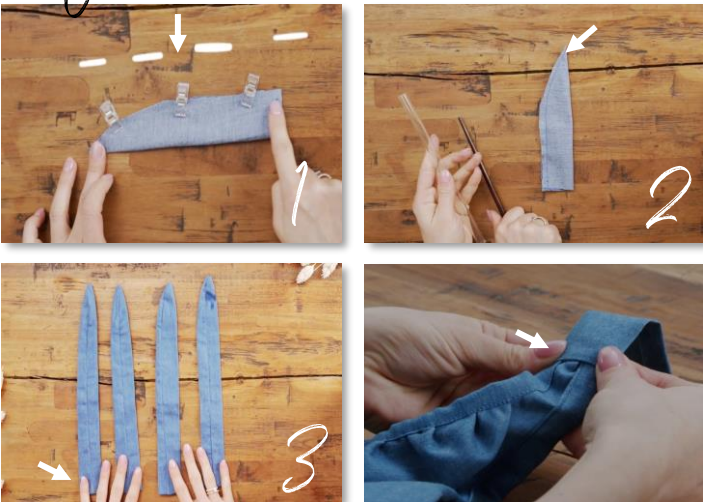
- 1 Nimm dir nun das kürzeste Schrägband...
- 2 ...und lege es wie eben schon mit der rechten Seite an die Innenseite des Ausschnitts vorne
- 3 Falte es – anders wie vorher – erst einmal bis zu deiner Naht...
- 4 ...und dann noch einmal komplett, ...
- 5 ... sodass quasi linke und rechte Seite an der Kante aufeinander treffen
- 6 Alles festklammern und mit Geradstich von rechts annähen

## Top schließen & Armausschnitt finalisieren



- 8 Lege Vorder- und Rückteil nun rechts auf rechts und nähe die Seiten mit Geradstich aneinander und versäume mit Zickzackstich
- 9 Die Armausschnitte versiehst du genau so wie den Ausschnitt vorne mit den letzten beiden Schrägbändern – also so, dass sie hinterher an der Kante links und rechts aufeinander treffen.

## Träger vorbereiten & annähen



- 1 Falte die Träger längs rechts auf rechts und nähe mit Geradstich die Kante entlang
- 2 Schneide einen Überstand der Spitze ab und wende die Träger  
Tipp: Benutze ein Strohhalme und ein Esstäbchen
- 3 Mach dies mit allen 4 Trägern und falte jeweils die untere Kante um ca. 1 cm nach innen. So entsteht ein schöner Abschluss. Am besten alle Träger mit der Naht mittig einmal bügeln.
- 4 Die 4 Enden des Tops jeweils in einen der Träger stecken (mit der Naht nach innen), schön ausformen und mit einem Geradstich an der Kante der Träger entlang festnähen.



## Saum & Details



- 1 Den Saum 2x um ca. 1 cm nach innen falten, bügeln und mit Geradstich rundum festnähen
- 2 Nähe das Label rechts unten mit Geradstich an den Saum, damit auch alle sehen, dass du es selbst genäht hast :)

Fertig ist dein neues Sommer Top oder Kleid!

Viel Spaß beim Rücken zeigen <3

**Tippp**

Im Anleitungsvideo, das Du auf unserem YouTube Kanal „FINO & Stitch“ findest, ist auch jeder Schritt super easy erklärt. Einfach QR Code scannen.

