

Anleitung - Top Pippa Baby (+ Body) & Kids & Kleid Ophelia Kids

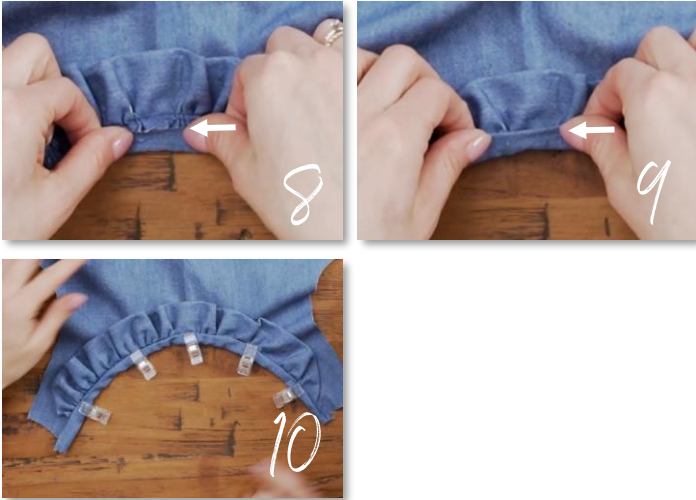
Rüschenborte nähen (1/2)

Nahtzugabe 1 cm



- 1 Rüschen-Zuschnitt längs hälftig mit der rechten Seite nach außen falten; nähe mit einem Geradstich die Kante entlang, aber mit sehr großem Stich und ohne zu verriegeln
- 2 Ziehe nun an einem der beiden Fäden und der Stoff riffelt sich
- 3 Ziehe die Riffel nach unten und ziehe dann wieder weiter an dem Faden, um neue Riffel zu kreieren; riffle so lange, bis du die gewünschte Länge aufgerüscht hast
- 4 Lege die Rüschen rechts auf rechts an die Kante des Vorderteilausschnittes und nähe es knappkantig fest
- 5 Schneide einen potenziellen Überstand knappkantig ab
- 6 Nimm dir das kürzeste Schrägband und lege es mit rechts an die Innenseite (linke Seite) des Topausschnittes und nähe es an
- 7 Schneide mit deiner Schere mehrere kleine Knipse in die Rundungen; achte darauf, nicht die Naht zu treffen.

Rüschenborte nähen (2/2)



- 8 Falte nun das Schrägband einmal bis zur Kante des Tops...
- 9 ...und dann nochmals falten, bis man die Naht nicht mehr sieht
- 10 Alles mit Klämmerchen fest stecken und von rechts mit einem schönen Geradstich festnähen

Oberteil zusammen nähen



Lege Vorder- & Rückseite rechts auf rechts aufeinander, nähe sie mit Geradstich zusammen und versäume mit Zickzack.

Träger vorbereiten & annähen (1/2)



- 1 Falte die Träger längs rechts auf rechts und nähe mit Geradstich die Kante entlang
- 2 Schneide einen Überstand der Spitze ab und wende die Träger
Tipp: Benutze einen Strohalm und ein Esstübchen
- 3 Nur die kurzen Träger faltest du unten um ca. 1 cm nach innen, am besten alle Träger mit der Naht mittig bügeln
- 4 Träger mit der Naht nach unten an die (linke) Rückseite schräg nach innen auflegen, sodass sie sich überkreuzen und an der Kante festnähen

FINO & Stitch

Näh dir deinen *Mini Me Style*

Träger vorbereiten & annähen (2/2)



- 5 Schneide die Überstände ab
- 6 Nimm dir nun das längste der Schrägbänder...
- 7 ... und lege es mit der rechten Seite an die Innenseite der Topkanten; klammere es Kante an Kante an ...
- 8 ... und nähe es mit einer Nahtzugabe von 1 cm an
- 9 Falte das Schrägband nun – anders wie am Ausschnitt – bis zur Naht, die du eben gemacht hast...
- 10 ... und dann noch einmal, sodass seitlich quasi linke und rechte Seite aufeinander treffen
- 11 Alles festklammern und mit einem schönen Geradstich von rechts annähen
- 12 Achte beim Annähen darauf, dass du die Rückenträger zur Seite legst und nicht aus Versehen mit annähst
- 13 Stecke die Enden des Tops in die kurzen Träger; die Naht nach innen schauend; forme alles schön aus und nähe ihn von rechts mit Geradstich an

Saum & Details



- 1 Den Saum 2x um ca. 1 cm nach innen falten und mit Geradstich festnähen; bei dem Top Body sind die Body Enden der Saum.
Falls du den Body nähst, dann folgende Schritte (2&3) überspringen:
- 2 Nähe das Label an einen der Träger an, damit auch alle sehen, dass du es genäht hast :)
- 3 Ziehe deinem Mini das Top an, binde es passend und markiere dir direkt an deinem Mini mit Klebeband oder einer Sicherheitsnadel das hintere Kreuz der Träger; im Nachgang nähst du dieses dann mit Geradstich an – so rutscht hinterher auch nichts von den Schultern

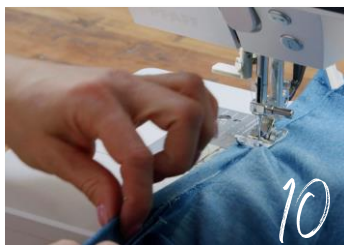
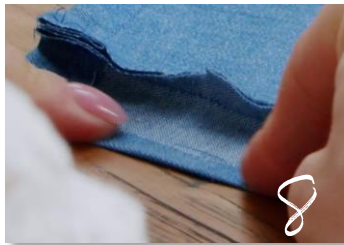
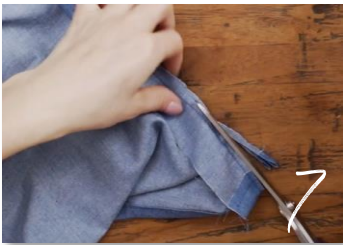
Fertig ist das Top Pippa oder
Kleid Ophelia für dein Mini
#Zucker

Wenn du das Top Pippa mit dem Body für dein
Mini nähst, dann geht's hier weiter

FINO & Stitch

Näh dir deinen *Mini Me Style*

Body nähen (1/2)



- 1 Nehme dir eines der letzten beiden Schrägbänder, falte eine der kurzen Seiten ca. 1 cm nach innen und nähe es fest
- 2 Lege die vernähte Seite des Schrägbandes wie schon vorher mit der rechten Seite an die Innenseite des Beinausschnittes
- 3 Vernähe das Schrägband mit Geradstich, aber stoppe einige cm vor dem Ende
- 4 Nehme es von der Nähmaschine, falte das Ende des Schrägbandes nach innen, sodass es genau so lang ist wie der Body
- 5 Nähe es mit Geradstich fest, schneide einen Überstand ab...
- 6 ... und nähe nun das Schrägband zu Ende an
- 7 Schneide den Überstand knappkantig ab
- 8 Falte nun das Schrägband – anders wie zuvor – einmal knapp um, sodass eine schöne Kante entsteht
- 9 Dann nochmal falten und knapp an dieser schönen Kante mit Geradstich festnähen
- 10 Da du es nicht klammern kannst, stecke es a) mit Nadeln ab, b) bügle vorher alles fest oder c) falte es während des Nähens selber Stück für Stück – so wie hier...was dir lieber ist

Body nähen (2/2)



11 Schnapp dir eine Sicherheitsnadel und mache es an das Gummi fest

12 Zieh es durch den Tunnel, den du genäht hast, aber gerade nur soweit, dass das Gummiende gerade noch rausschaut und nähe es mit mehreren Geradstichen vor und zurück fest

13 Nun kannst du das Gummi weiter durchziehen und auch hier mit mehreren Stichen fest annähen

Das Ganze machst du natürlich auch mit der anderen Seite..

14 Nun noch Druckknöpfe am Bodyende befestigen. Wir empfehlen 3 Stück

Detail & Finishes



1 Nähe das Label an einen der Träger an, damit auch alle sehen, dass du es genäht hast :)

2 Ziehe deinem Mini das Body-Top an, binde es passend und markiere dir direkt an deinem Mini mit Klebeband oder einer Sicherheitsnadel das hintere Kreuz der Träger; im Nachgang, nähst du dieses dann mit Geradstich an. So rutscht hinterher auch nichts von den Schultern.

#Zucker

Tippp

Im Anleitungsvideo, das Du auf unserem YouTube Kanal „FINO & Stitch“ findest, ist auch jeder Schritt super easy erklärt. Einfach QR Code scannen.

