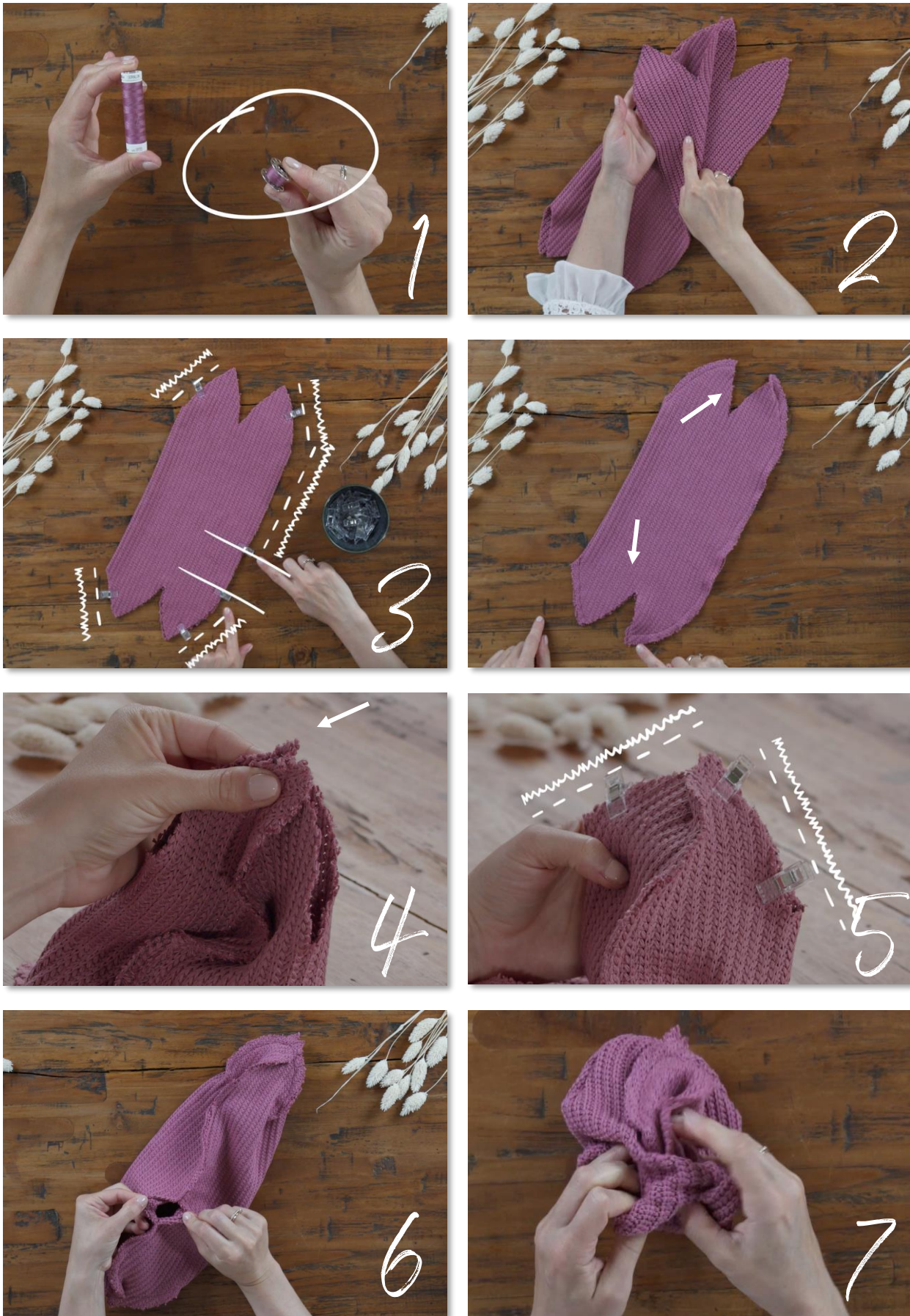
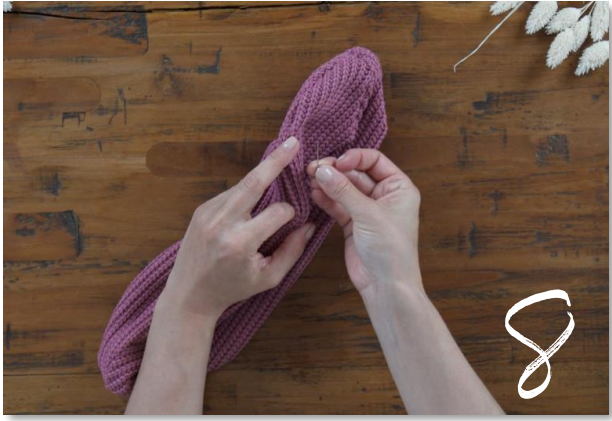


Anleitung - Mom Beanie

Nahtzugabe 1 cm



- 1 Spule den Faden auf eine leere Spule
- 2 Falte den Zuschnitt wie hier rechts auf rechts
- 3 Vernähe rundum mit einem Geradstich und versäume mit Zickzack, lass aber nah an einer der Ecken eine Wendeöffnung und die Innenseiten der Ecken offen
- 4 Lege jetzt die Kanten der noch offenen Ecken übereinander – am besten an der Spitze die eine Naht nach rechts und die andere nach links legen, damit du einfacher darüber nähen kannst
- 5 Stecke die Kanten fest, nähe mit Geradstich und versäume mit Zickzack
- 6 Nimm dir die Öffnung...
- 7 ... und wende die Beanie auf rechts



- 8 Schließe die Wendeöffnung mit einem Gerad- oder Zickzackstich, wenn du aber keine sichtbare Naht haben möchtest, schließe sie per Hand mittels Blindstich
- 9 Stülpe nun die Seite mit der zugenähten Wendeöffnung in die andere Seite
- 10 Setze die Beanie am besten auf, um sie unten passend umzukrempeln
- 11 Jetzt kannst du das Label platzieren
- 12 Halte es fest und falte die Beanie wieder auf und nähe so einmal mit einem Geradstich drumherum

Fertig!
Viel Spaß beim Einmummeln!

Tippp

Im Anleitungsvideo, das Du auf unserem YouTube Kanal „FINO & Stitch“ findest, ist auch jeder Schritt super easy erklärt

