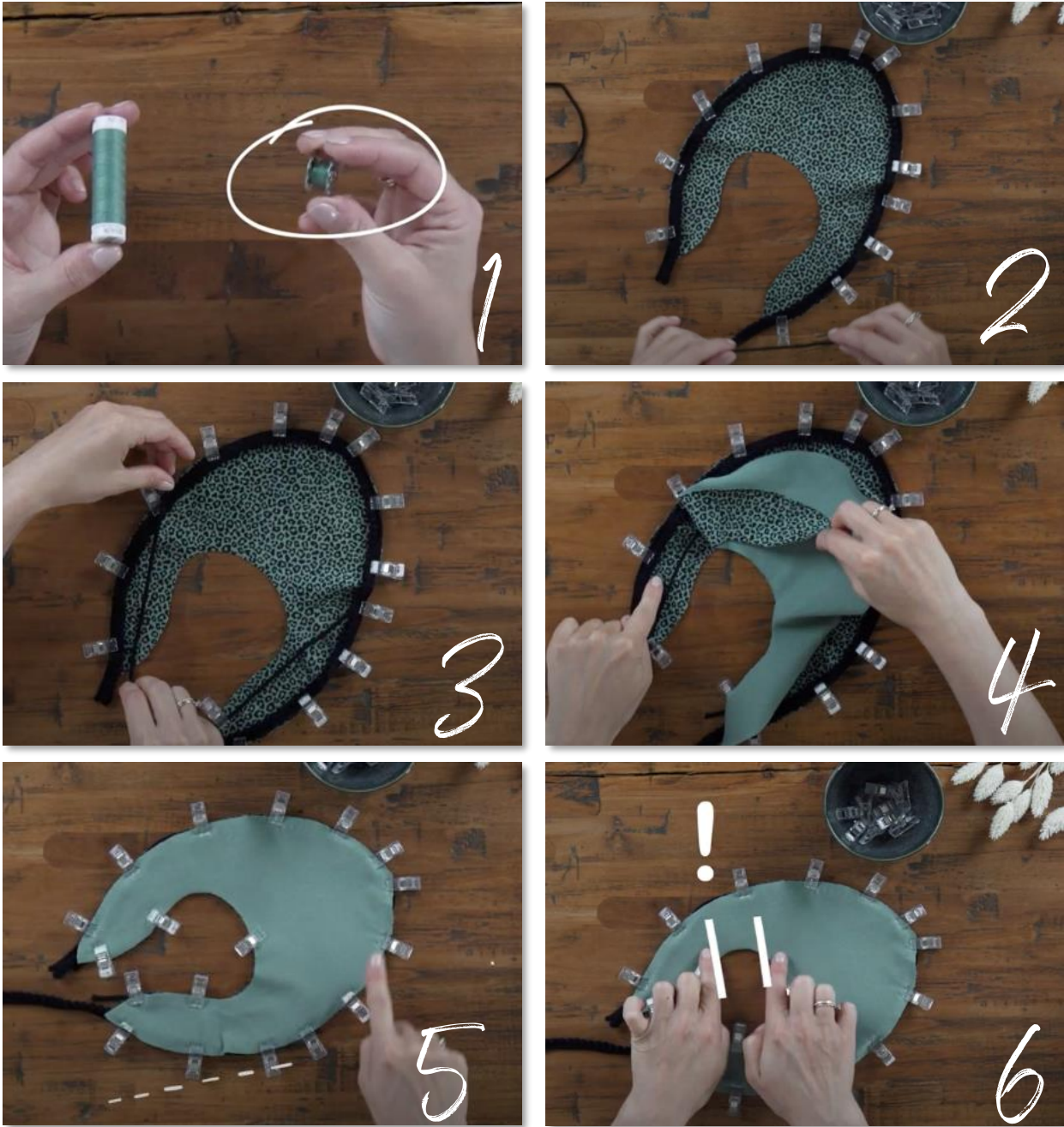


Anleitung - Lätzchen

Nahtzugabe 0,7 cm

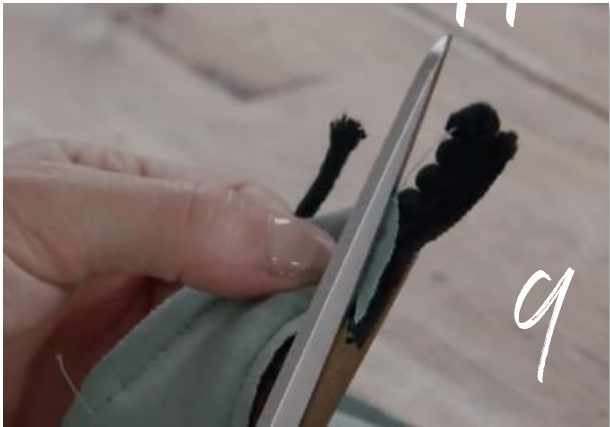


- 1 Spule den Faden auf eine leere Spule
- 2 Lege einer der Zuschnitte mit der rechten Seite nach oben und lege die Borte nach innen schauend an die Kante des Lätzchens, stecke alles mit Klämmerchen fest (wenn du keine Borte benutzt, dann ignoriere diesen Schritt)
- 3 Falls du den Druckknopf später nicht benutzen möchtest, dann lege jetzt die Kordeln nach innen liegend an die Lätzchenenden (falls doch, ignoriere diesen Schritt)
- 4 Lege nun den zweiten Zuschnitt rechts auf rechts auf und stecke alles mit Klämmerchen fest
- 5 Nähe mit Geradstich rundum die Kante entlang...
- 6 ... lasse aber eine Wendeöffnung am inneren Rand des Lätzchens offen



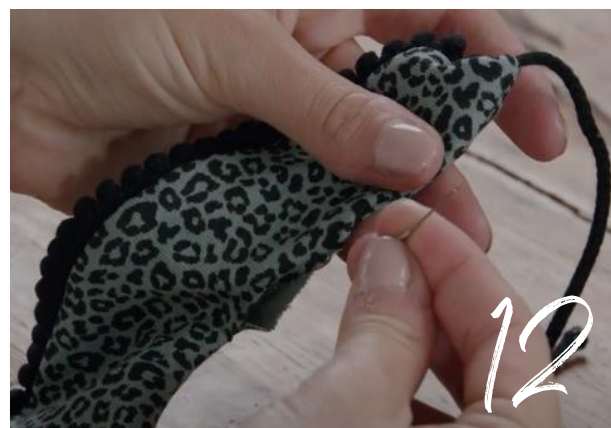
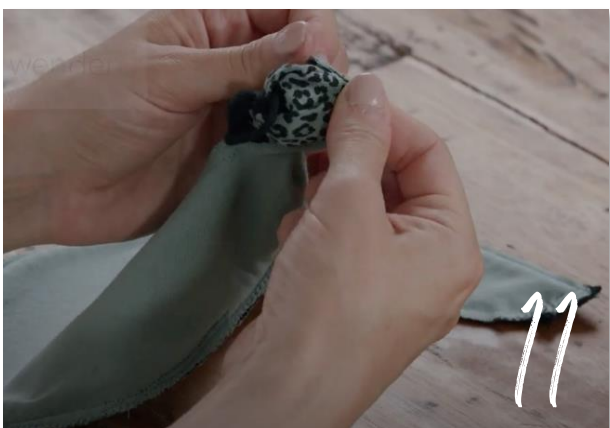
Tipp Fahre mit einem Finger die Kante entlang, solltest du an einer Stelle die Borte nicht fühlen/sehen...

Tipp ... dann nähe einfach nochmal nach



9 Passt alles, schneide die Überstände von Kordel und Borte ab

10 Versäume nun mit Zickzackstich, achte aber darauf, dass du die Wendeöffnung offen lässt



11 Nun kannst du das Lätzchen wenden

12 Schließe die Wendeöffnung mit einem Gerad- oder Zickzackstich, wenn du aber keine sichtbare Naht haben möchtest, schließe per Hand mittels eines Blindstiches



13 Jetzt nur noch das Label mit einem Geradstich annähen...

14 ... und den Druckknopf befestigen, wenn du möchtest



Fertig!
Viel Spaß beim Vollkleckern