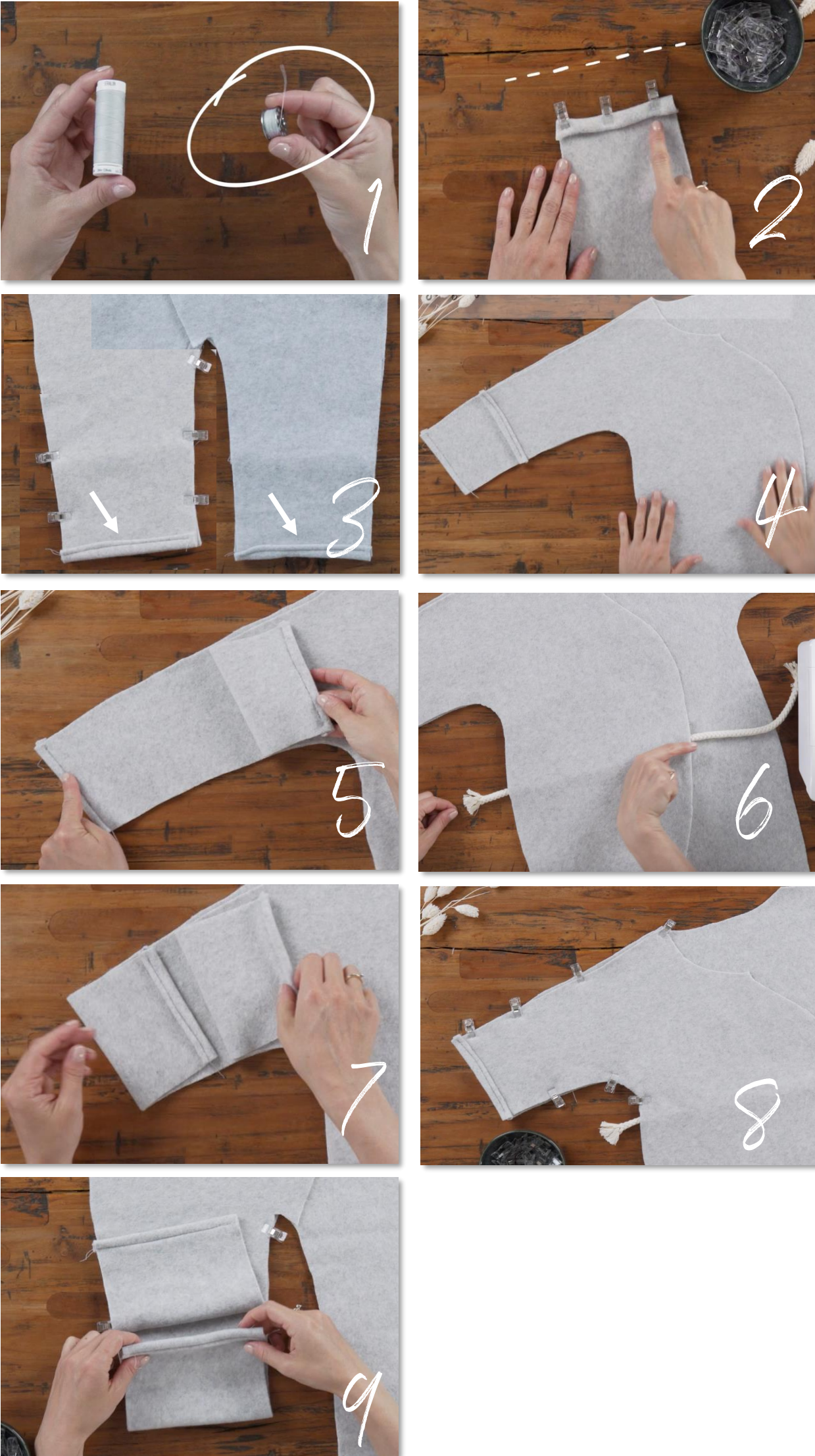


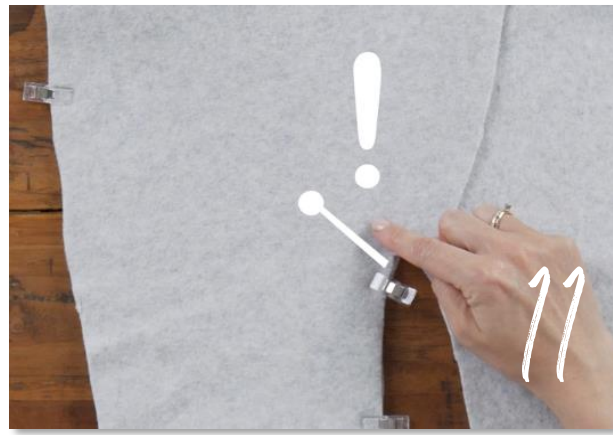
Anleitung - Jumper

Nahtzugabe 1 cm

Jumper vorbereiten



- 1 Spule den Faden auf eine leere Spule
- 2 Falte alle Arm- und Beinenden 2x um und vernähe mit Geradstich
- 3 In welche Richtung du sie faltest ist zunächst egal, aber falte alle an einem Zuschnitt in die gleiche Richtung und dabei die beiden Vorderseiten gespiegelt – so wie hier
- 4 Lege das von dir aus linke Vorderteil rechts auf rechts auf das Rückteil...
- 5 ... quasi die schönen Seiten aufeinander
- 6 Lege nun eine der Kordeln nach rechts ausgerichtet zwischen die Zuschnitte – lasse links einen kleinen Überstand
- 7 Falte nun das längere Armteil nach innen und lege das andere wieder auf – schau, dass nun beide Armteile gleich lang sind
- 8 Damit auch nichts verrutscht, stecke alles mit Klämmerchen fest
- 9 Falte auch das lange Beinteil nach innen, sodass nun auch diese gleich lang sind



10 Nähe nun die Seiten mit Geradstich zu ...

11 ... stoppe aber kurz vor dem Schritt mit der Naht



Tipp Nähe am besten ganz langsam über die Kordel und mehrmals vor und zurück, damit sie auch gut hält

13 Schneide die Nahzugabe an den Arm- und Beinenden schräg zu, damit es später hübsch aussieht



14 Schneide auch die Kordel soweit zu, sodass sie nur noch ca. 1-1,5 cm über steht



15 Versäume nun rundum mit Zickzack

16 Nähe mit Zickzack auch mehrmals vor und zurück über die Kordel



17 Das gleiche machst du auch mit der anderen Seite - nur ohne Schnur: Vernähe mit Geradstich, schneide die Nahtzugaben zu und versäume mit Zickzack - achte darauf, wieder kurz vor dem Schritt mit der Naht aufzuhören

+ 18

Zweite Kordel und Seitenbeschlag annähen



19 Wende den Jumper und lege die Kordel nach links gerichtet an die von dir aus linke Seite – lass rechts einen Überstand von ca. 3-4 cm



20 Lege nun einen der Beschläge passend an, stecke alles mit Klämmerchen fest, vernähe mit Geradstich und versäume mit Zickzack



21 Falte nun den Beschlag um...

22 ...und fasse auch die Kordel eng mit ein

23 Nähe nun von rechts etwa 1-1,5 cm an der Kante entlang – somit nähst du den Beschlag fest und bekommst gleichzeitig eine schöne Ziernaht

24 Mache das Gleiche auch an der anderen Seite – nur ohne Schnur – sollte der Beschlag innen an der Naht überstehen, dann schneide ganz einfach der Naht entlang den Überstand ab



25 Wende den Jumper wieder auf rechts und stecke zuerst den Schritt der Seite mit der Kordel fest...

26 ... und darüber die andere Seite feststecken, nähe dann mit Geradstich zu, versäume mit Zickzack und wende den Jumper wieder auf rechts

Schritt schließen



Kapuze nähen und anbringen



- 27 Nimm dir die Kapuzenzuschnitte und lege sie wie hier 2 auf 2 aufeinander, der Zipfel-Quaste hilft dir bei der Orientierung
- 28 Nähe mit Geradstich jeweils die obere und hintere Seite der Kapuze fest und versäume mit Zickzack
- 29 Wende die Musselin-Kapuze auf rechts und stülpe sie in die andere Kapuze, sodass rechts auf rechts aufeinander liegt
- 30 Stecke nun die aufeinander treffenden vorderen Kanten mit Klämmerchen fest
- 31 Vernähe mit Geradstich und versäume mit Zickzack
- 32 Falte die Kapuzenteile auf, forme die Ecken schön aus und stecke die Kapuze richtig zusammen
- 33 Mache etwa 1-1,5cm eine Ziernaht der Kante entlang
- 34 Stecke die Kapuze nun rechts auf rechts an die Schulterpartie, nähe sie mit Geradstich fest und versäume mit Zickzack



35 Nimm dir das Schrägband, falte die Enden knapp um und nähe sie mit Geradstich fest

36 Lege das Schrägband über die Naht und nähe es rundherum mit Geradstich fest



37 Du kannst das Band prima mit der Hand führen ohne es festzustecken

Details anbringen



38 Nähe das Label mit einem Geradstich an den rechten Arm

39 Nimm dir Nadel und Faden und nähe die Zipfel-Quaste per Hand an den Kapuzenzipfel



40 Wenn du möchtest, dann bringe den Druckknopf an

41 Ziehe den Jumper am besten deinem Mini an und schau, wie lang die Kordel sein soll. Mache einen Knoten und schneide den Überstand ab



Fertig!
Viel Spaß beim Einmummeln!