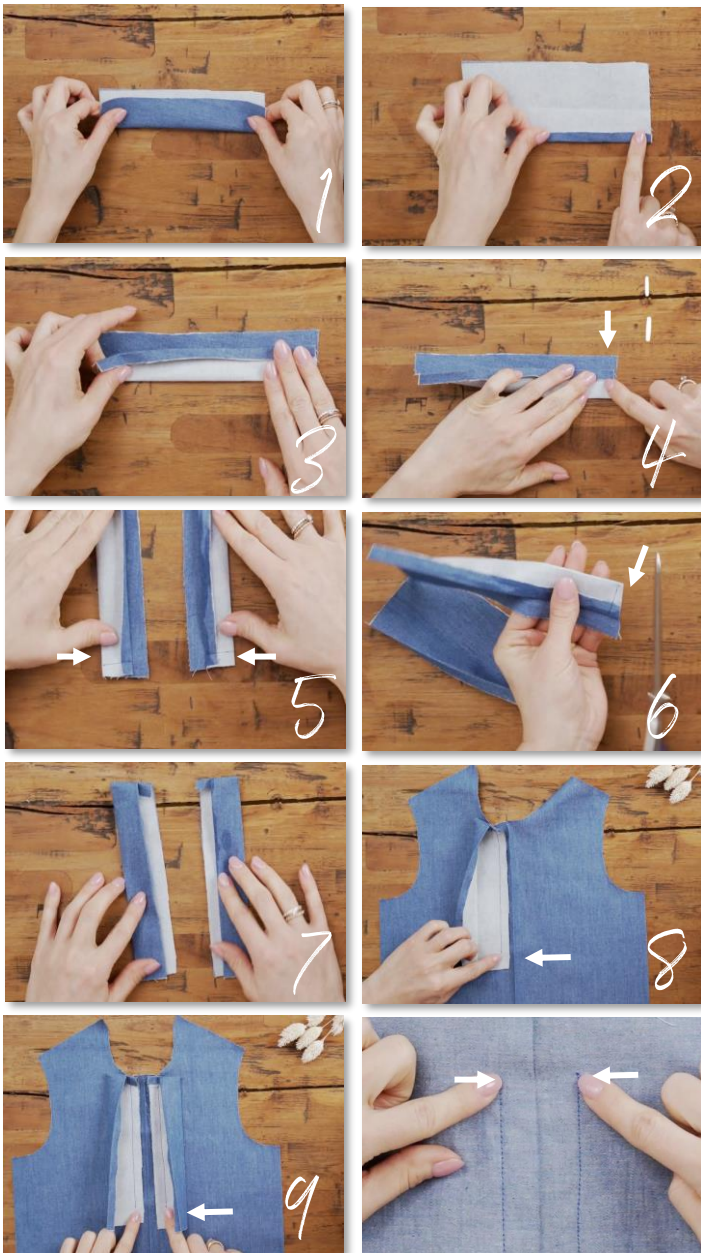


# Anleitung - Hemd Theo

Nahtzugabe 1 cm

## Hemdausschnitt vorbereiten (1/2)



- 1 Hemdausschnitt-Zuschnitte mit Vlieseline versehen und einmal längs falten
- 2 Aufklappen und eine der langen Seiten um 0,8 mm nach innen knicken, am besten bügeln.
- 3 Dann hälftig längs umgekehrt falten, sodass die rechte Seite innen liegt
- 4 Eines der Enden dann mit Geradstich festnähen
- 5 Das Gleiche auf der anderen Seite, nur spiegelverkehrt
- 6 Den Überstand der Ecke, kannst du zuschneiden
- 7 Wende dann beide Teile auf rechts
- 8 Lege sie mit der geschlossenen Seite oben an den Kragen des Vorderteils an; genau um 0,5 cm parallel zur Mittellinie, die durch das Zuschneiden auf Bruch jetzt sehr hilfreich ist; 1 cm daneben, nähst du dann mit einem Geradstich den Zuschnitt an; bitte ca. 1,5 cm vor Ende unten mit der Naht stoppen
- 9 Die andere Seite genau so, achte darauf, dass die Nähte unten genau gleich enden – das ist wichtig! Von links kannst du es gut beurteilen

## Hemdausschnitt vorbereiten (2/2)



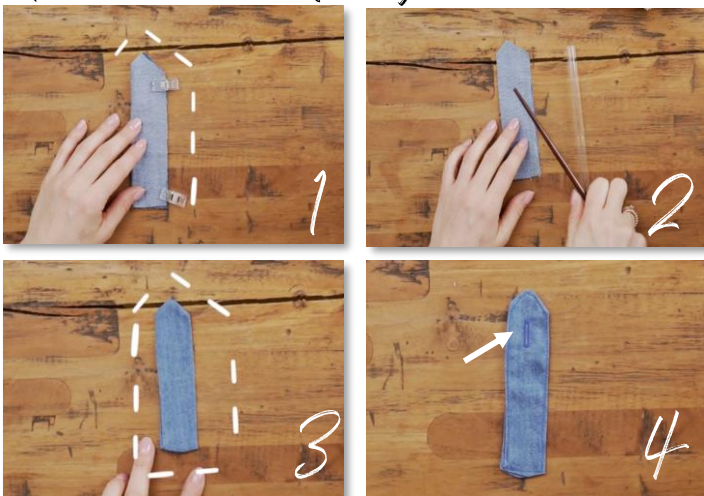
- 10 Bis 1,5 cm vor Nahtende die Bruchkante von links einschneiden und dann zu den Seiten bis kurz vor die Nähte, sodass ein Dreieck entsteht
- 11 Die Ecken der beiden angenähten Teile zuschneiden
- 12 Nun alles zurecht legen: Hemdausschnitt aufklappen und unteren Teil nach innen legen
- 13 Auf der linken Seite den Überstand schön einfassen und am besten alles „fest“ bügeln
- 14 Nun von rechts mit einem schönen Geradstich an der Naht entlang festnähen – bitte wieder nur bis zum Nahtende
- 15 Auch an der anderen Seite des Ausschnittes eine schöne Ziernaht nähen
- 16 Das Gleiche auch auf der anderen Seite, dann beide parallel übereinander legen & oben am besten festklammern. Unten nach innen liegend, sodass das Dreieck eingeklappt ist. Am besten „fest“ bügeln; nun über die Dreieckkante von rechts mit Geradstich drüber nähen und in Form eines Viereckes weaternähen; du kannst auch ein Kreuz einnähen
- 17 Was innen übersteht abschneiden und mit Zickzack hübsch versäumen

## Kragen vorbereiten & annähen



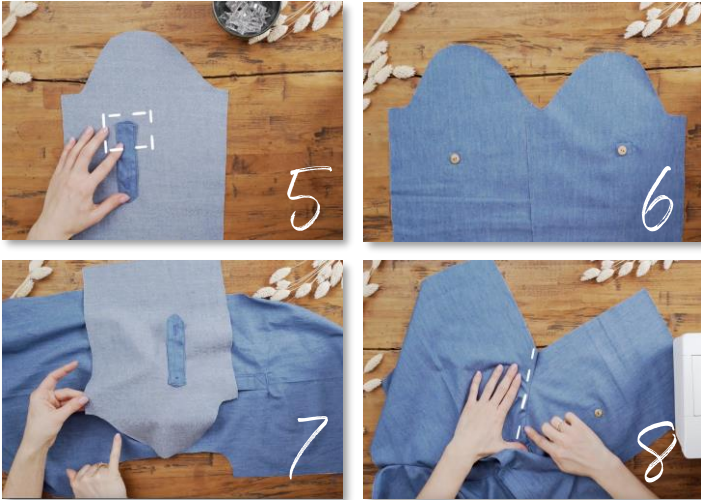
- 1 Eines der Kragenteile mit Vlieseline versehen und die untere Kante um 0,8 cm nach innen bügeln
- 2 Kragenteile rechts auf rechts legen und die Kante mit Geradstich festnähen; stelle an den Ecken deine Maschine auf einen ganz kleinen Stich
- 3 Dann den Kragen auf rechts wenden, bügeln und die Kante mit einem schönen Geradstich absteppen
- 4 Lege die Seite des Kragens, die nicht gefaltet ist, an die Innenseite des Hemdausschnittes; klammere die Kanten aneinander und nähe sie mit einer Nahtzugabe von 1 cm an
- 5 Nun kannst du den Kragen umklappen, den Überstand einlegen und mit einer schönen Steppung von rechts annähen

## Armschlaufen & Arme annähen (1/2)



- 1 Falte die Zuschnitte der Armschlaufen längs rechts auf rechts und nähe die angegebenen Seiten fest
- 2 Auf rechts wenden, am besten mit einem Strohhalm & einem Esstübchen
- 3 Falte die untere Seite um ca. 1 cm nach innen und steppe die Seiten rundum mit einem schönen Geradstich ab
- 4 Alles glatt bügeln & Knopfloch einnähen

## Armschlaufen & Ärmel annähen (2/2)



- 5 Schlaufen auf die linke Seite wie im Schnittmuster zu sehen auflegen, achte dafür auf die kurze/ steile & lange/ flache Rundung des Armes; nähe sie in Form eines schönen Vierecks an
- 6 In dieses Viereck auf der rechten Seite des Ärmels jeweils einen Knopf annähen
- 7 Ärmel mit der Rundung rechts auf rechts an den Ärmelausschnitt festklammern und mit Geradstich und einer Nahtzugabe von 1 cm annähen; achte auf die Knipse, die helfen dir mit der Zuordnung von hinten (2 Knipse) und vorne
- 8 Für eine besonders schöne Optik, lege die Nahtzugabe in Richtung Rückenteil und nähe mit einem schönen Geradstich von rechts knapp an der Naht entlang

## Hemd schließen & verstärken



- 1 Hemd rechts auf rechts legen und Ärmelseiten und Seiten des Hemdes mit Geradstich vernähen und mit Zickzack verstärken
- 2 Den Saum am Hemdende sowie an den Ärmeln 2x um ca. 1 cm nach innen falten und von rechts mit Geradstich annähen.

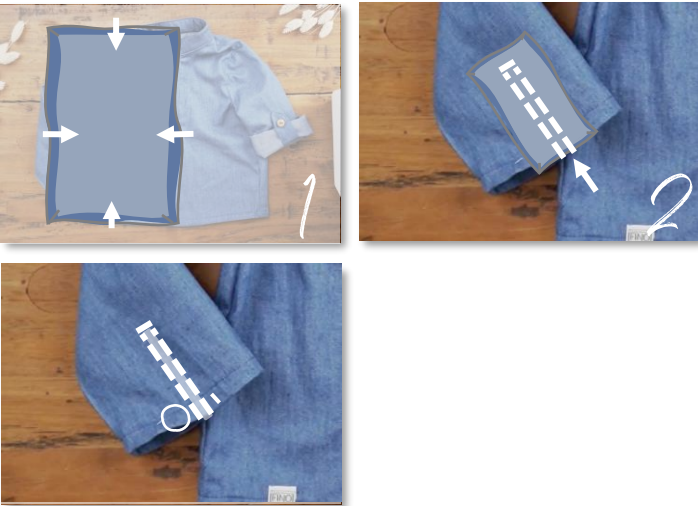
## Details anbringen



Damit alle sehen, dass du das tolle Hemd auch selbst genäht hast, nähe das Label mit einem Geradstich unten rechts ans Hemd an

Optional beim Männerhemd:

## Armschlitz nähen



- 6 Falte den Zuschnitt an allen Seiten um ca. 1 cm nach innen und bügle drüber
- 7 Lege es nun rechts auf rechts an die Kante des Ärmels – da, wo du den Schlitz gerne hättest; nähe ein schmales Rechteck mit einem sehr kleinen Stich mittig wie aufgezeichnet; schneide anschließend das schmale Rechteck ein
- 8 Wende das Teil nun auf die Innenseite des Armes; lege alles zurecht und nähe von rechts mit einem schönen Geradstich an der Kante entlang; mache auf eine der Schlitzöffnungen ein Knopfloch und setze auf die andere Seite einen Knopf

*Fertig!*  
*Viel Spaß beim*  
*Einkleiden deiner Männer!*

**Tip**

Im Anleitungsvideo, das Du auf unserem YouTube Kanal „FINO & Stitch“ findest, ist auch jeder Schritt super easy erklärt. Einfach QR Code scannen.

