



Caratteristiche tecniche:

- Scatola e bocchetta in acciaio verniciate color rosso amaranto
- Scrocco e catenaccio in ottone
- Tirante e pomolo in ottone

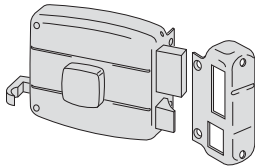
Dotazione:

- Bocchetta
- 3 chiavi art. 1.01070.10.1 (testa chiave C2000)
- Viti fissaggio

Mano:

- 1 = destra interna
- 2 = sinistra interna

Tipologia	Descrizione	Cilindro	Mandate	Entrata	Unitario	Pezzi	ARTICOLO				
							Tipo	Dim.	Mano	Fin.	Pers.



- Tirante e pomolo interno
- Catenaccio e scrocco



1 02500 00 0

2	40	0,893	1	1	50110	40	1			
2	40	0,893	1	1	50110	40	2			
2	50	0,950	1	1	50110	50	1			
2	50	0,950	1	1	50110	50	2			
2	60	1,025	1	1	50110	60	1			
2	60	1,025	1	1	50110	60	2			
2	70	1,100	1	1	50110	70	1			