

MAGIKO UNIVERSAL 2



Made in Italy

| ARTICOLO | COD | EAN |
|---|----------|---------------|
| MAGIKO UNIVERSAL2 , radiocomando apricancello rolling code auto-apprendente | 90502187 | 8031220021874 |

CARATTERISTICHE TECNICHE

- Copre tutti i modelli più venduti delle più importanti aziende del settore
- Memorizza fino a 4 rolling code diversi
- Facile da programmare
- Dotato di indicatore luminoso
- Mantiene i codici durante il cambio delle batterie
- Batteria 3V CR2032 inclusa
- Garanzia di due anni
- Prodotto in Italia



Europe net s.r.l.

Via della Palmarola, 64
00135 Roma – Italy
tel. +39 06 30944097
fax +39 06 3091811

P.IVA 06558051006
CAP.SOC. 90.000 EURO I.V.
Iscr.Trib. Roma 06558051006
C.C.I.A.A. Roma REA 975674

bravo@europenet.it

www.europenet.it

MODELLI ROLLING COPERTI DAL MAGIKO UNIVERSAL 2

| | | |
|---------------------------|-------------------------------|---|
| Rolling Tipo A | DoorHan | T4 color |
| | Erone | serie 02 AM S2TR2641E2, S2TR2641E4, Serie 07 S7TR2641, Serie Flat (AM)S5TR2641E2, S5TR2641E4, Mini (AM) |
| | JCM | GoPro2, GoPro4, GoProMini, Neo10ASA, Neo 01F, Neo2F, Neo 4, Neo20SM |
| | LiftMaster/Chamberlain | (315/390) 370LM, 371LM, 372LM, 373LM, 374LM, 312HM/C, 412HM/C (433) 84335EML, 94335E old, 94335E |
| | Silvelox | 3400155, ECO TSM2 |
| Tipo B | Telcoma | FM400, FM402, FM402E, FM404E |
| Tipo C | DITEC | BIXLG4, BIXLP2, BIXLP2 red, BIXLS2, GOL4 |
| | Nice | ERA INTI2, FLO2R, FLO4R, ON2, ON2E, ON4, ON4E, VeryVR |
| | King Gates | Clipper, Stylo4 |
| | Prastel | BFOR, MPSTL1E, MPSTL2E, MPSTL4E, MPSTP2E, MPSTP2E blu, TC4E |

TIPO A



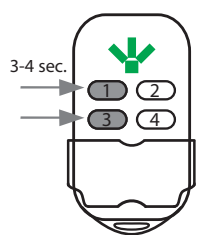
TIPO B



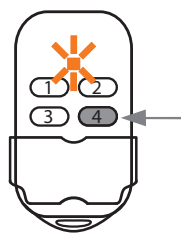
TIPO C



APPRENDIMENTO DEL CODICE ROLLING CODE tipo A



1) Premere contemporaneamente i tasti 1 e 3 per circa 3 sec. fino a che il led **VERDE** inizia a lampeggiare velocemente. Quindi rilasciare i tasti.

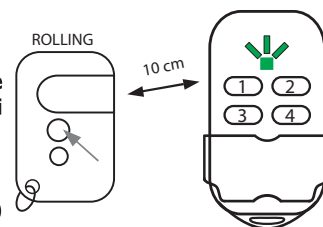


2) Premere e rilasciare il tasto su cui si vuole memorizzare il radiocomando (es. tasto 4). **Il led si accende ARANCIONE fisso**

3) Posizionare il radiocomando originale ad una distanza di circa 10 cm e **premere il tasto che si vuole duplicare fino a che il led** del Magiko emette alcuni lampeggi **VERDI** veloci seguiti da 6 lampeggi lenti.

Per duplicare altri codici ripetere dal punto 2 entro 3 sec (durante il secondo lampeggio veloce) altrimenti ripetere dal punto 1.

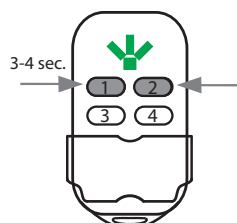
4) Eseguire la procedura di SINCRONIZZAZIONE CON LA CENTRALINA descritta nelle istruzioni del radiocomando.



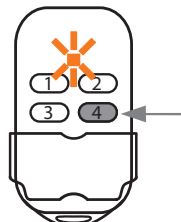
Video Tutorial



APPRENDIMENTO DEL CODICE ROLLING CODE tipo B (FSK)



1) Premere contemporaneamente i tasti 1 e 2 per circa 3 sec. fino a che il led **VERDE** inizia a lampeggiare velocemente. Quindi rilasciare i tasti.

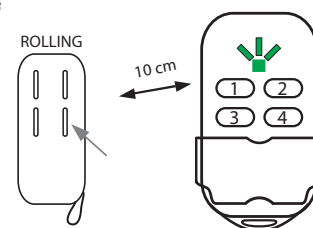


2) Premere e rilasciare il tasto su cui si vuole memorizzare il radiocomando (es. tasto 4). **Il led si accende ARANCIONE fisso**

3) Posizionare il radiocomando originale ad una distanza di circa 10 cm e **premere il tasto che si vuole duplicare fino a che il led** del Magiko emette alcuni lampeggi **VERDI** veloci seguiti da 6 lampeggi lenti.

Per duplicare altri codici ripetere dal punto 2 entro 3 sec (durante il secondo lampeggio veloce) altrimenti ripetere dal punto 1.

4) Eseguire la procedura di SINCRONIZZAZIONE CON LA CENTRALINA descritta nelle istruzioni del radiocomando o quella manuale descritta nel libretto di istruzioni della ricevente.

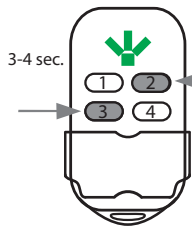


Video Tutorial



APPRENDIMENTO DEL CODICE ROLLING CODE tipo C

I radiocomandi ti tipo C possono essere duplicati solamente con la procedura di **GENERAZIONE CODICE**



1) Premere contemporaneamente i tasti 2 e 3 per circa 3 sec. fino a che il led **VERDE** inizia a lampeggiare velocemente. Quindi rilasciare i tasti.



2) Premere come indicato in tabella **N** volte il tasto su cui si vuole generare il codice (**led rosso**) (es. tasto 4). Dopodichè il led emette **3 lampeggi VERDI lenti**

Per generare altri codici ripetere dal punto 2 entro 3 sec (durante il lampeggio veloce) altrimenti ripetere dal punto 1.

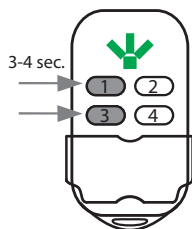
| | | | | | | | |
|------|----|---------|----|------------|----|-------|----|
| NICE | N1 | PRASTEL | N4 | KING GATES | N5 | DITEC | N6 |
|------|----|---------|----|------------|----|-------|----|

3) Eseguire la procedura di sincronizzazione manuale come descritto nel libretto di istruzioni della ricevente.

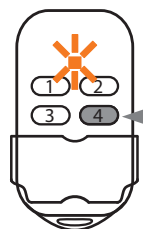
Video Tutorial



APPRENDIMENTO DI UN RADIOCOMANDO A CODICE FISSO



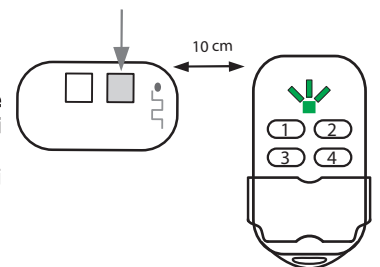
1) Premere contemporaneamente i tasti 1 e 3 per circa 3 sec. fino a che il led **VERDE** inizia a lampeggiare velocemente. Quindi rilasciare i tasti.



2) Premere e rilasciare il tasto su cui si vuole memorizzare il radiocomando (es. tasto 4). **Il led si accende ARANCIONE fisso**

3) Posizionare il radiocomando originale ad una distanza di circa 10 cm e **premere e tenere premuto il tasto che si vuole duplicare fino a che il led del Magiko emette 3 lampeggi VERDI lenti seguiti da alcuni lampeggi veloci.**

Per duplicare altri codici ripetere dal punto 2 entro 3 sec (durante il lampeggio veloce) altrimenti ripetere dal punto 1.



Attenzione: se il Magiko emette 6 lampeggi lenti seguiti da alcuni lampeggi veloci si è tentato di copiare un rolling code non compatibile

Per avere maggiori dettagli sulla frequenza utilizzare il frequenzimetro Bravo per i radiocomandi.

Video Tutorial

