

1 Utilizzo

Prodotta da GRUPPO STAMPLAST è ideale come sistema di drenaggio delle acque semplice ed efficace.

Può essere impiegata su solai di ridotto spessore (es. terrazzi) per la sua altezza contenuta



Tappo
Scarichi H3,5: Ø 40
Scarichi H5: Ø 40 e Ø 50

CE
0407
EN 1433



2 Modelli

COD.	MOD.*					
CN10-01	10x100 h3,5	●	1	450	100x120x245	0,540 kg/pz
CN10-02	10x100 h5	●	1	350	100x120x245	0,650 kg/pz
CN10-01A	10x100 h3,5	●	1	450	100x120x245	0,713 kg/pz
CN10-02A	10x100 h,5	●	1	350	100x120x245	0,870 kg/pz
TP10-01	Tappo 10x100 H3,5	●	200	25600	100x120x220	0,015 kg/pz
TP10-02	Tappo 10x100 H5	●	150	19200	100x120x220	0,023 kg/pz
TP10-03	Tappo 10x100 H3,5	●	200	25600	100x120x220	0,020 kg/pz
TP10-04	Tappo 10x100 H5	●	150	19200	100x120x220	0,027 kg/pz

*MISURE IN CENTIMETRI

Materiali

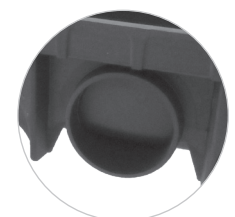
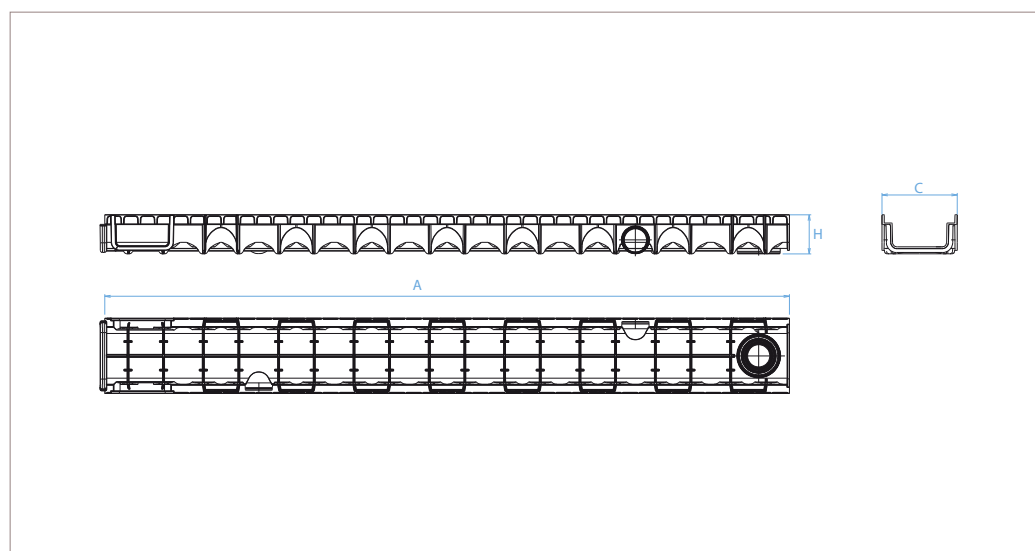
Polipropilene
Copolimero caricato con anti UV

Colori

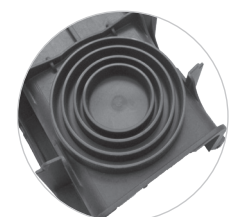
Nero

Grigio

3 Caratteristiche tecniche



Scarichi laterali
H35 - scarico Ø 40
H50 - scarico Ø 40 - 50



Scarichi inferiori
Ø 40 - 50 - 63 - 75 - 80

MOD.*	A*	B**	C*	H*	Classe di carico / Load class
10x100 h3,5	100	--	11	5,7	A15
10x100 h5	100	--	11	7,2	A15
Tappo 10x100 h3,5	11	40	--	5,4	--
Tappo 10x100 h5	11	40 - 50	--	6,9	--

*MISURE IN CENTIMETRI **MISURE IN MILLIMETRI

canaletta "compact"