

Nordic Sun -Aurinkopaneelien kattokiinnitysjärjestelmät suomalaisille katoille



Nordic Sun® aurinkopaneelien kattokiinnitysjärjestelmät on kehitetty Pohjolan vaativiin olosuhteisiin.

Jokaiselle kattotyypille on omat kattokiinnikkeet, jotka on helppo ja nopea asentaa. Kattokiinnikkeet ovat kestävää Magnelis-terästä ja muut osat kestävää alumiinia.

Nordic Sun® -järjestelmän takuu on 30 vuotta.



Lähes kaikki markkinoilla olevat aurinkopaneelit sopivat yhteen Nordic Sun® -kiinnitysjärjestelmän kanssa. Paneelin kehys voi olla 25–40 mm paksu. Paneelikiinnikkeet kiinnittyvät profiilikiskoon helposti napsauttamalla. Tarvitaan vain loppukiristys ja paneeli on paikoillaan.

Paneelikiinnikeitä on saatavilla myös mustana.

Profiilikiskoa on helppo ja nopea jatkaa järjestelmään saatavilla jatkopaloilla.



Huopakatto



Tiilikuvioitupeltikatto



Tiilikatto



Konesaumakatto



Profiilipeltikatto

Toimitussisältö ja asennus

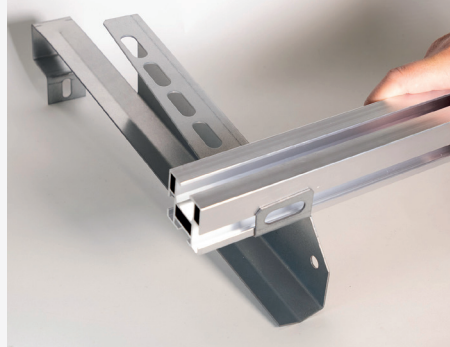


Tiilikaton kiinnikepaketti, SO1012

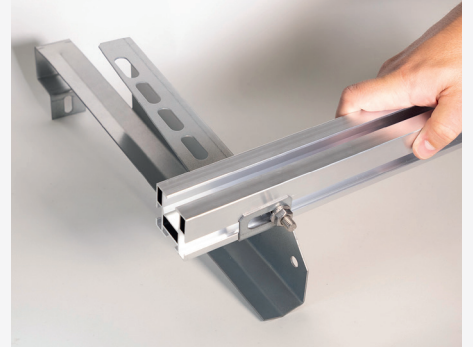
- 2kpl kattojalkoja
- 2kpl kiinnitysruuveja
- 2kpl profiilikiskon kiinnitysruuveja/muttereita



Raota tai poista yksi tiili katosta ja kiinnitä kattojalka ruuvilla ruoteeseen.



Aseta profiilikisko kattojalan päälle ja aseta vasarapultti kattojalan läpi profiilikiskoon. Kiristä mutterilla.



Kattojalkojen väli maksimissaan 1600 mm



Tiilikuvioisen peltikaton paketti, SO1011

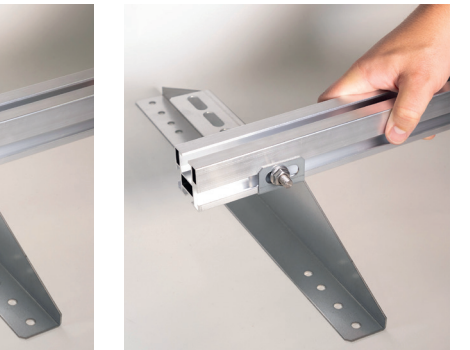
- 2kpl kattojalkoja
- 4kpl kiinnitysruuveja
- 2kpl profiilikiskon kiinnitysruuveja
- 6kpl Korokerenkaat



Aseta korokerenkaat kattoa vasten, niin että matala on katon yläpäässä ja korkea alapäässä, ja laita kattojalka niiden päälle.

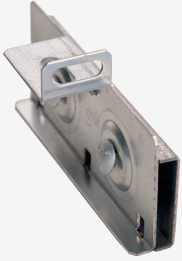


Ruuvaa kattojalka kiinni ruoteeseen. Aseta profiilikisko kattojalan päälle ja aseta vasarapultti kattojalan läpi profiilikiskoon. Kiristä mutterilla.



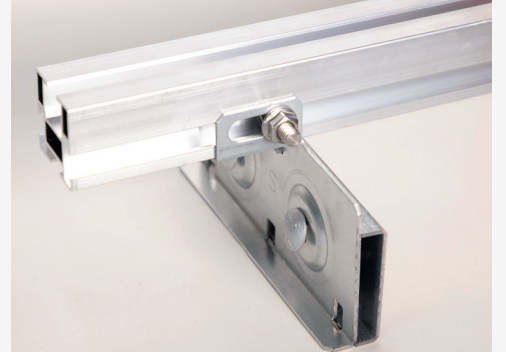
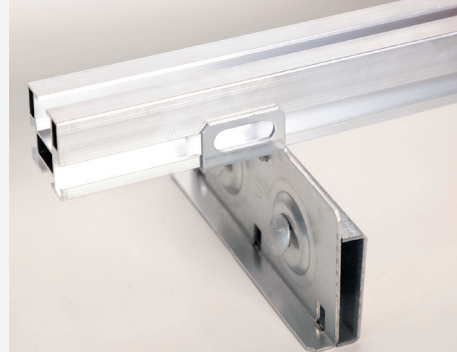
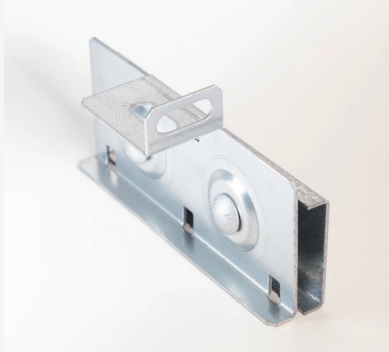
Kattojalkojen väli maksimissaan 1600 mm

Toimitussisältö ja asennus



Konesaumakaton kiinnikepaketti, SO1013

- 2kpl kattojalkoja
- 2kpl kiristysruuveja (kiinni valmiina jalassa)
- 2kpl profiilikiskon kiinnitysruuveja

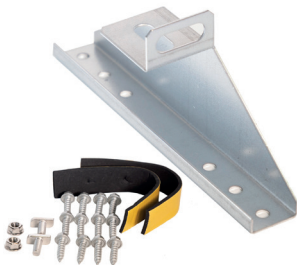


Sovita kattojalan vastakappaleen korkeus oikeaksi kattosauman mukaan ja kiristä ruuvit. Älä kiristä ruuveja liikaa, ettei kattojalka puseru kasaan ruuvien kohdalta.

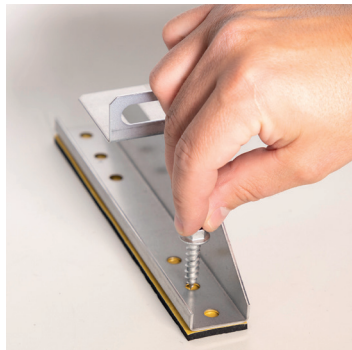
Aseta profiilikisko kattojalan päälle ja aseta vasarapultti kattojalan läpi profiilikiskoon. Kiristä mutterilla.

Kattojalkojen väli maksimissaan 1600 mm

Profiili- ja huopakaton paketti, SO1010



- 2kpl kattojalkoja
- 12kpl kiinnitysruuveja
- 2kpl profiilikiskon kiinnitysruuveja
- 2kpl tiivisteliuskat



Aseta tiivisteliuskat kattoa vasten. Voit liimata liuskat suoraan kattojalkaan kiinni. Ruuvaa kattojalka kiinni kattoon.

Aseta profiilikisko kattojalan päälle ja aseta vasarapultti kattojalan läpi profiilikiskoon. Kiristä mutterilla.

Kattojalkojen väli maksimissaan 1600 mm

Nordic Sun -Aurinkopaneelien kattokiinnitysjärjestelmät



Profilikiskon jatkaminen ja paneelikiinnikkeiden asennus

Alumiininen profilikisko on joko 3260 mm tai 3520 mm pitkä. Mikäli kiskoa pitää jatkaa, se tapahtuu kiskon jatkopallalla.

Aseta kiskon jatkopalaan kuminen tiiviste ja pujota jatkopala kiskossa olevaan reikään. Aseta toinen kisko samalla tavalla edellisen jatkoksi. Profilikisko saa ylittää viimeisen kattokiinnikkeen max. 300 mm



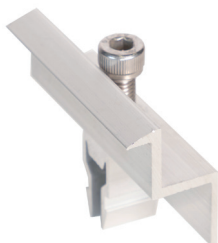
Profilikisko 3260 mm ja 3520 mm



Kiskon jatkopala



Paneelin keskikiinnike 30-40 mm kehykselle



Paneelin päätykiinnike 30, 35 tai 40 mm kehykselle

Nordic Sun® paneelikiinnikkeet soveltuvat 25-40 mm vahvuiselle paneelin kehykselle.

Tämä tarkoittaa, että niitä voidaan käyttää lähes kaikkiin markkinoilla oleviin aurinkopaneelisiin.

Paneelikiinnikkeet kiinnittyvät profilikiskoon helposti napsauttamalla. Kiristä paneeli paikoilleen paneelikiinnikkeen ruuvilla. Varmista aina paneelivalmistajan suositukset kiinnitystavasta ja kiinnikevälistä.



Nordic Sun® -tuotteet ovat yksinoikeudella Scanofficelle valmistettuja.