

elan '78

**CATALOGUE DE PIÈCES
PARTS CATALOG**

ski-doo

ski-doo

ski-doo

ski-doo

ski-doo

CATALOGUE de PIÈCES

ILLUSTRATIONS

Les illustrations contenues dans ce catalogue indiquent la disposition des pièces les unes par rapport aux autres. Il est donc possible qu'elles ne rendent pas compte de la forme exacte de ces pièces ainsi que de leurs détails de fabrication. Ces illustrations ont pour but d'identifier des pièces qui remplissent la même fonction ou une fonction identique.

SYMBOLES UTILISÉS DANS CE CATALOGUE

AR — Dans la colonne "Quantité" signifie "Sur demande ou au besoin".

Bombardier Limitée se réserve le droit d'effectuer des changements dans le dessin et les caractéristiques de ses véhicules et / ou d'y effectuer des apports ou des améliorations cela sans s'engager d'aucune façon à effectuer lesdites opérations sur les véhicules déjà fabriqués.



PARTS CATALOGUE

ILLUSTRATIONS

The illustrations figuring in this parts catalogue show the typical construction of the different assemblies and, in all cases, may not reproduce the full detail or exact shape of the parts shown, however, they represent parts which have the same or a similar function.

SYMBOLS USED IN THIS CATALOGUE

AR — In "Quantity" column means "Use as Required".

Bombardier Limited reserves the right at any time to discontinue or change specifications, designs, features models or equipment without incurring obligation.

**AMÉRIQUE DU NORD
NORTH AMERICA**

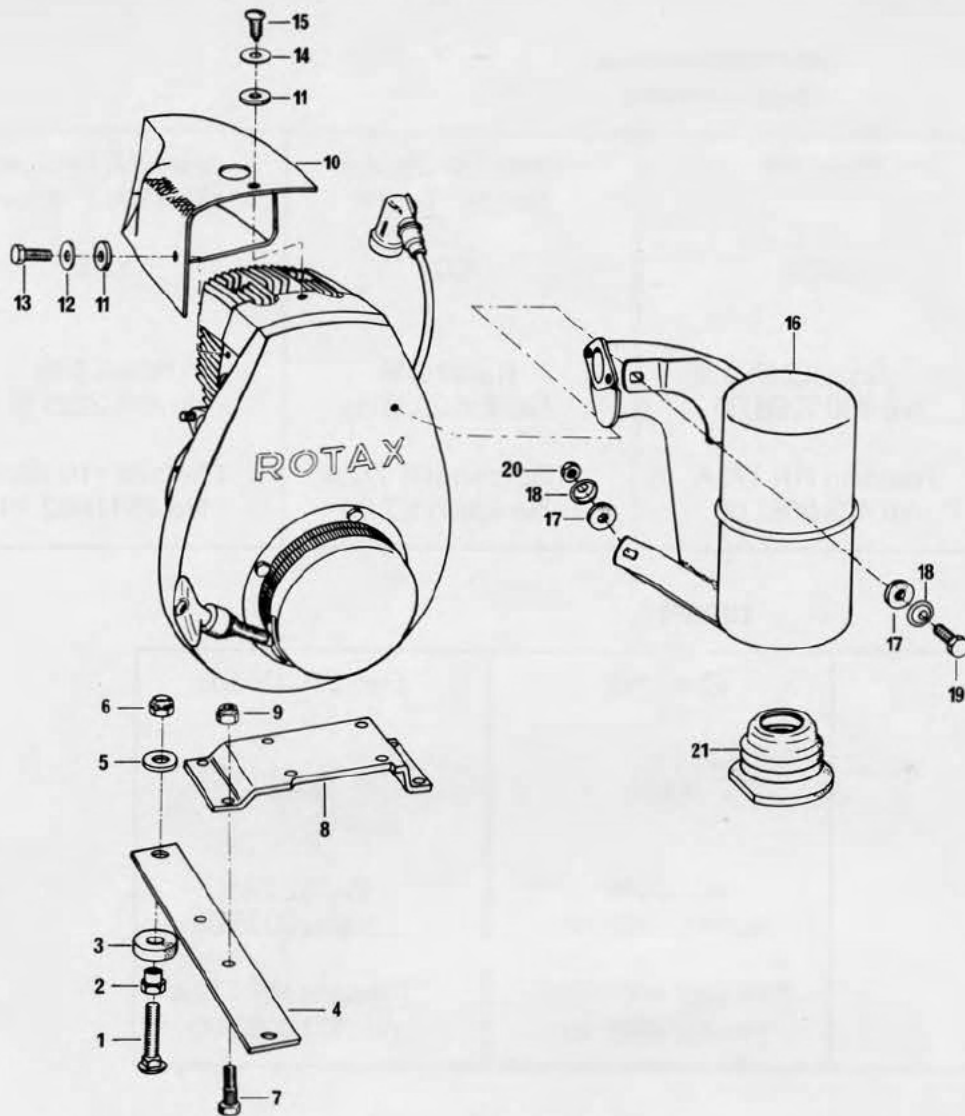
Modèle Ski-Doo Ski-Doo Model	Elan 250	Elan 250 Deluxe Bogie / Bogie	Elan 250 Deluxe Glissière / Slide
Code du véhicule Vehicle Codification	3023	3024	3025
Type de moteur Engine Type	Rotax 247 No 400 2038 00	Rotax 248 No 400 2035 00	Rotax 248 No 400 2035 00
Carburateur Carburetor	Tillotson HR 173A No 403 0081 00	Tillotson HR 172A No 403 0082 00	Tillotson HR 172A No 403 0082 00

EUROPE

Modèle Ski-Doo Ski-Doo Model	Elan 250	Elan 250 Deluxe
Code du véhicule Vehicle Codification	3026	3027
Type de moteur Engine Type	Rotax 247 No 400 2038 00	Rotax 248 No 400 2035 00
Carburateur Carburetor	Tillotson HR 173A No 403 0081 00	Tillotson HR 172A No 403 0082 00

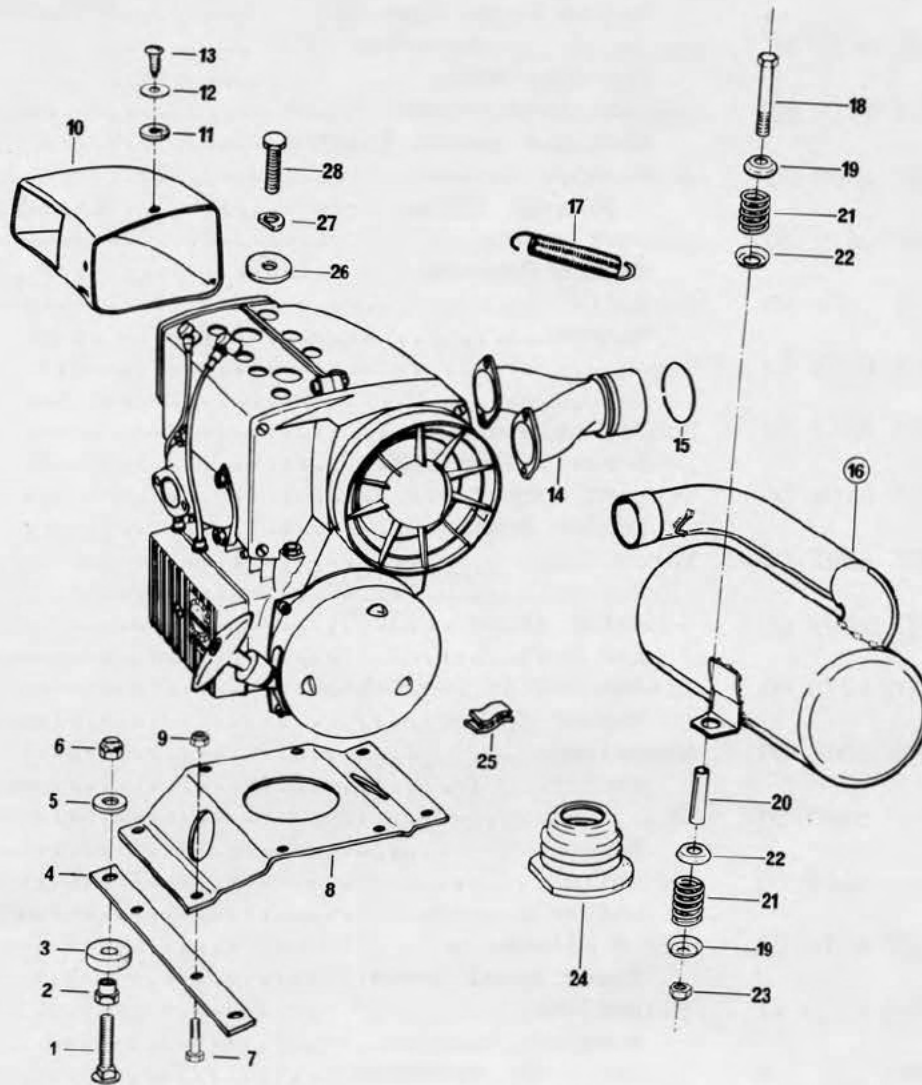
**Les pièces exclusives aux modèles Europe sont encadrées
Parts Specific to the Europe Models, are framed in:**

Frein et garde-poulie	C5, C6
Brake & Pulley Guard	
Ski	C8
Ski	
Direction	C8, C9
Steering	
Suspension	C10, C11
Suspension	
Châssis	D4, D5
Frame	
Capot et garde-moteur	D6, D7
Cab & Console	
Système électrique	D9
Electrical	



A1	Introduction, specification Introduction, specification	B11,B12	Démarrreur à rappel 247 Rewind starter 247	D1,D2,D3	Suspension à glissière Slide
A2	Moteur 247 Engine 247	C1	Démarrreur à rappel 248 Rewind starter 248	D4,D5	Châssis Frame
A3	Moteur 248 Engine 248	C2	Poulies Pulleys	D6,D7	Capot Cab
A4 à A8 A4 to A8	Pièces composantes du moteur 247 Components parts of engine 247	C3,C4	Carter de chaîne Chain case	D8	Phare et feu arrière Lamp housing
A9 à B1 A9 to B1	Pièces composantes du moteur 248 Components parts of engine 248	C5,C6	Frein, garde-poulie Brake, pulley guard	D9	Système électrique Electrical
B2,B3	Silencieux d'admission Air intake	C7	Ski Ski	D10	Raccords, divers Terminals, miscellaneous
B4,B5,B6	Carburateur HR173A-HR172A Carburetor HR173A-HR172A	C8,C9	Système de direction Steering	D11,D12	Divers Miscellaneous
B7,B8	Magnéto 247 Magneto 247	C10,C11	Suspension Suspension	E1,E2	Liquide Liquid
B9,B10	Magnéto 248 Magneto 248	C12	Chenille et essieu Track and axle		

	400 2038 00	Moteur rotax 247	1
		Engine Rotax Type 247	
1	360 8010 00	Boulon de carrosserie.....	4
		Carriage Bolt.....	
2	512 0011 00	Douille d'écartement fileté.....	4
		Threaded Spacer Bushing.....	
3	570 1202 00	Caoutchouc isolant.....	4
		Insulator Rubber.....	
4	512 0012 00	Support moteur.....	2
		Engine Support.....	
5	399 9082 00	Rondelle.....	4
		Washer.....	
6	386 6024 00	Ecrou.....	4
		Nut.....	
7	309 8012 00	Boulon moleté.....	4
		Screw w/Knurling.....	
8	512 0104 00	Support moteur.....	1
		Engine Bracket.....	
9	386 6022 00	Ecrou.....	4
		Nut.....	
10	571 1209 00	Conduite d'air.....	1
		Air Duct.....	
11	570 1230 00	Entretoise de caoutchouc.....	3
		Rubber Spacer.....	
12	399 9015 00	Rondelle.....	1
		Washer.....	
13	300 5000 00	Vis.....	1
		Screw.....	
14	399 9023 00	Rondelle.....	2
		Washer.....	
15	364 0074 00	Vis à métaux.....	2
		Sheet Metal Screw.....	
16	420 8732 41	Silencieux.....	1
		Muffler.....	
17	570 1212 00	Rondelle de caoutchouc.....	2
		Rubber Washer.....	
18	503 0016 00	Rondelle de retenue.....	2
		Retainer Washer.....	
19	420 2402 71	Vis.....	1
		Screw.....	
20	420 2422 01	Ecrou.....	1
		Nut.....	
21	570 1406 00	Bague isolante de silencieux.....	1
		Exhaust Grommet.....	



A1 Introduction, specification
Introduction, specification

A2 Moteur 247
Engine 247

A3 Moteur 248
Engine 248

A4 à A8 Pièces composantes du moteur 247
A4 to A8 Components parts of engine 247

A9 à B1 Pièces composantes du moteur 248
A9 to B1 Components parts of engine 248

B2,B3 Silencieux d'admission
Air intake

B4,B5,B6 Carburateur HR173A-HR172A
Carburetor HR173A-HR172A

B7,B8 Magnéto 247
Magneto 247

B9,B10 Magnéto 248
Magneto 248

B11,B12 Démarreur à rappel 247
Rewind starter 247

C1 Démarreur à rappel 248
Rewind starter 248

C2 Poulies
Pulleys

C3,C4 Carter de chaîne
Chain case

C5,C6 Frein, garde-poulie
Brake, pulley guard

C7 Ski
Ski

C8,C9 Système de direction
Steering

C10,C11 Suspension
Suspension

C12 Chenille et essieu
Track and axle

D1,D2,D3 Suspension à glissière
Slide

D4,D5 Châssis
Frame

D6,D7 Capot
Cab

D8 Phare et feu arrière
Lamp housing

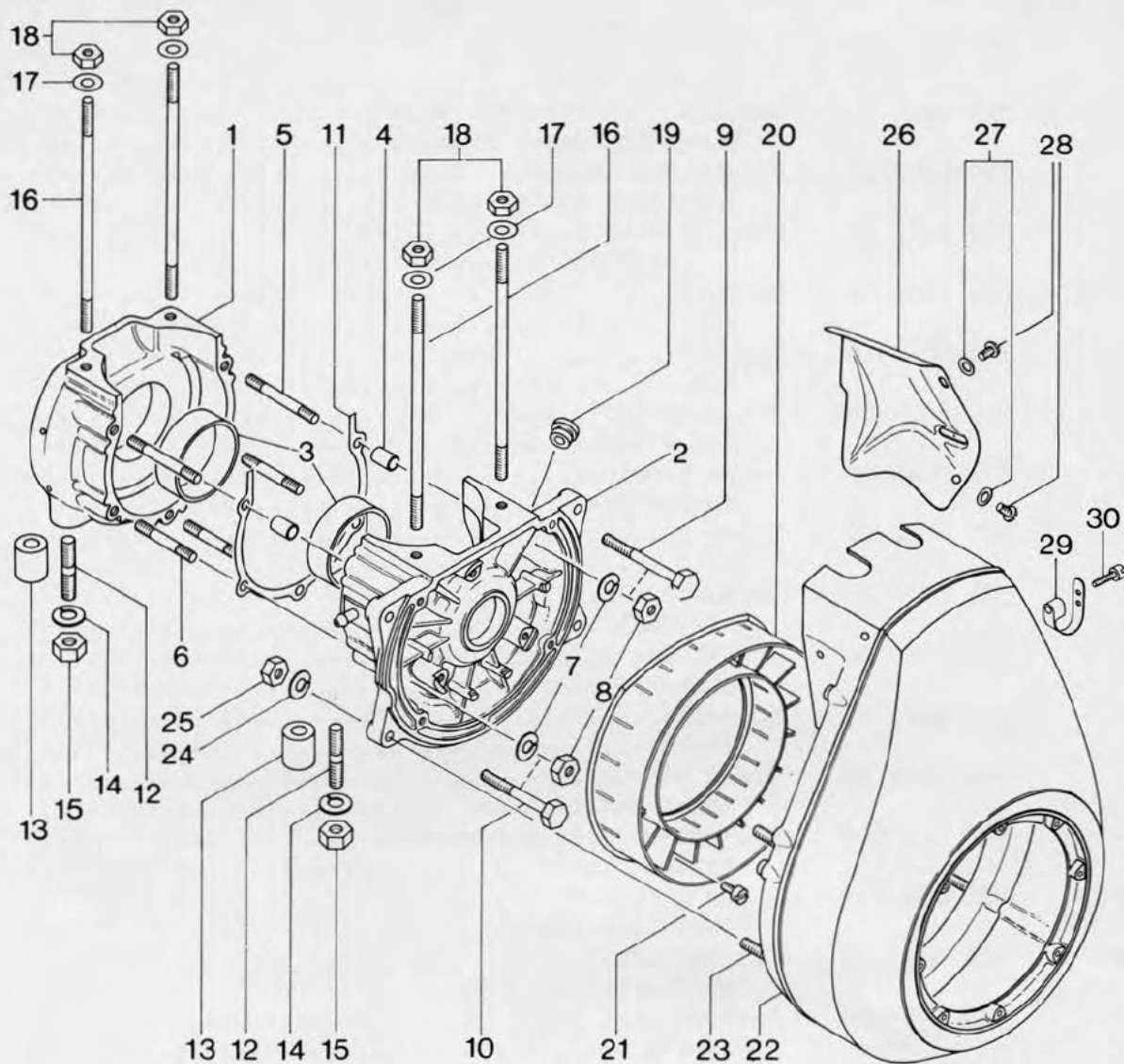
D9 Système électrique
Electrical

D10 Raccords, divers
Terminals, miscellaneous

D11,D12 Divers
Miscellaneous

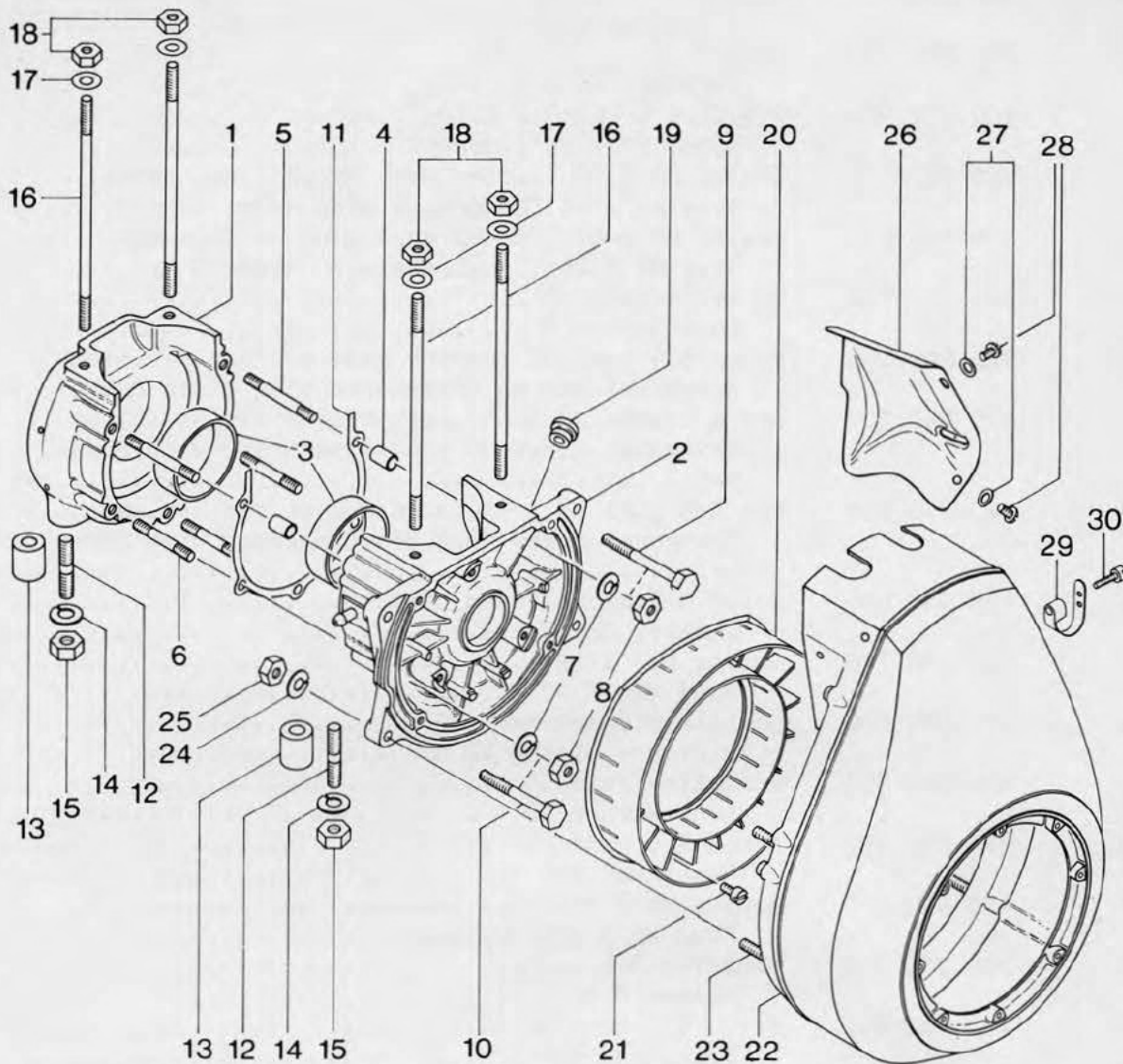
E1,E2 Liquide
Liquid

	400 2035 00	Moteur rotax 248	1
		Engine Rotax Type 248.....	
1	360 8010 00	Boulon de carrosserie.....	4
		Carriage Bolt.....	
2	512 0011 00	Douille d'écartement fileté.....	4
		Threaded Spacer Bushing.....	
3	570 1202 00	Caoutchouc isolant.....	4
		Insulator Rubber.....	
4	512 0046 00	Support moteur.....	2
		Engine Support.....	
5	399 9082 00	Rondelle.....	4
		Washer.....	
6	386 6024 00	Ecrou.....	4
		Nut.....	
7	309 8012 00	Boulon moleté.....	4
		Screw w/Knurling.....	
8	512 0144 00	Support moteur.....	1
		Engine Bracket.....	
9	386 6022 00	Ecrou.....	4
		Nut.....	
10	571 1210 00	Conduite d'air.....	1
		Air Duct.....	
11	570 1230 00	Entretoise de caoutchouc.....	3
		Rubber Spacer.....	
12	399 9023 00	Rondelle.....	3
		Washer.....	
13	364 0074 00	Vis à métaux.....	3
		Sheet Metal Screw.....	
14	420 873 600	Collecteur d'échappement.....	1
		Exhaust Manifold.....	
15	420 831 415	Bague d'étanchéité.....	2
		Aluminium Ring.....	
16	514 0073 00	Silencieux.....	1
		Muffler.....	
17	414 1993 00	Ressort.....	2
		Spring.....	
18	300 5079 00	Boulon.....	1
		Screw.....	
19	512 0139 00	Rondelle de retenue.....	2
		Cup.....	
20	512 0121 00	Douille.....	1
		Bushing.....	
21	414 1090 00	Ressort.....	2
		Spring.....	
22	512 0122 00	Rondelle de retenue.....	2
		Cup.....	
23	386 9001 00	Ecrou.....	1
		Nut.....	
24	570 1407 00	Bague isolante de silencieux.....	1
		Exhaust Grommet.....	
25	570 1239 00	Bouchon.....	1
		Plug.....	
26	570 1212 00	Rondelle de caoutchouc.....	1
		Rubber Washer.....	
27	512 0251 00	Rondelle.....	1
		Washer.....	
28	300 5041 00	Vis.....	1
		Screw.....	



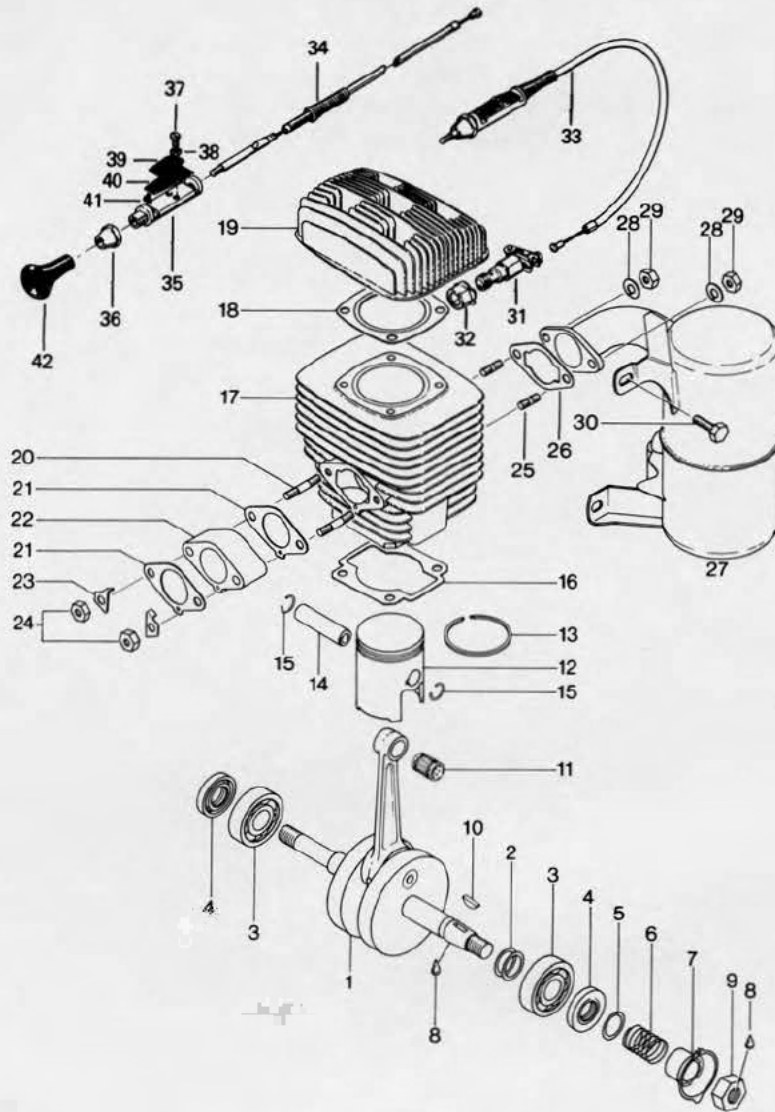
A1	Introduction, specification Introduction, specification	B11,B12	Démarrreur à rappel 247 Rewind starter 247	D1,D2,D3	Suspension à glissière Slide
A2	Moteur 247 Engine 247	C1	Démarrreur à rappel 248 Rewind starter 248	D4,D5	Châssis Frame
A3	Moteur 248 Engine 248	C2	Poulies Pulleys	D6,D7	Capot Cab
A4 à A8 A4 to A8	Pièces composantes du moteur 247 Components parts of engine 247	C3,C4	Carter de chaîne Chain case	D8	Phare et feu arrière Lamp housing
A9 à B1 A9 to B1	Pièces composantes du moteur 248 Components parts of engine 248	C5,C6	Frein, garde-poulie Brake, pulley guard	D9	Système électrique Electrical
B2,B3	Silencieux d'admission Air intake	C7	Ski Ski	D10	Raccords, divers Terminals, miscellaneous
B4,B5,B6	Carburateur HR173A-HR172A Carburetor HR173A-HR172A	C8,C9	Système de direction Steering	D11,D12	Divers Miscellaneous
B7,B8	Magnéto 247 Magneto 247	C10,C11	Suspension Suspension	E1,E2	Liquide Liquid
B9,B10	Magnéto 248 Magneto 248	C12	Chenille et essieu Track and axle		

1 to 10	420 992 842	Carter.....	1
		Crankcase Assembly.....	
3	420 960 765	Segment de polyamide.....	2
		Polyamid Ring.....	
4	420 929 260	Goupille tubulaire 10 de diamètre X 15	2
		Dowel Tube 10 diameter x 15.....	
5	420 940 770	Goujon M8 X 56 (carter avec goujons seulement).....	2
		Stud M8 X 56 (Crankcase with Studs Only).....	
6	420 940 670	Goujon M8 X 46 (carter avec goujons seulement).....	3
		Stud M8 X 46 (Crankcase with Studs Only).....	
7	420 945 752	Rondelle-frein 8	5
		Lock Washer 8	
8	420 242 201	Ecrou à 6 pans M8 (carter avec goujons seulement)..	5
		Hexagonal Nut M8 (Crankcase with Studs Only)....	
9	420 841 300	Vis à 6 pans M8 X 64 (carter avec vis seulement)...	2
		Hexagonal Screw M8 X 64 (Crankcase with Screws Only).....	
10	420 240 320	Vis à 6 pans M8 X 55 (carter avec vis seulement)...	3
		Hexagonal Screw M8 X 55 (Crankcase with Screws Only).....	
11	420 930 600	Joint d'étanchéité du carter.....	1
		Gasket, Crankcase.....	
12	420 940 700	Goujon M10 X 42	4
		Stud M10 X 42	
13	420 947 800	Douille d'écartement 22 mm	4
		Distance Sleeve 22 mm	
14	420 945 753	Rondelle-frein 10	4
		Lock Washer 10	
15	420 242 090	Ecrou à 6 pans M10	4
		Hexagonal Nut M10	
16	420 940 050	Goujon M8 X 171	4
		Stud M8 X 171	
17	420 250 311	Rondelle 8.4	4
		Washer 8.4	
18	420 242 201	Ecrou à 6 Pans M8	4
		Hexagonal Nut M8	
19	420 960 315	Passe-câble.....	1
		Cable Grommet.....	
20	420 927 826	Anneau à labyrinthe.....	1
		Labyrinth Ring.....	
21	420 941 991	Vis à tête cylindrique M6 X 10	4
		Cylinder Screw M6 X 10	
22-23	420 984 592	Défecteur de ventilateur.....	1
		Fan Cowl Assembly.....	
23	420 940 360	Goujon M8 X 23	3
		Stud M8 X 23	
	420 840 300	Goujon M8 X 34	1
		Stud M8 X 34	
24	420 945 752	Rondelle-frein 8	4
		Lock Washer 8	
25	420 242 201	Ecrou à 6 pans M8	4
		Hexagonal Nut M8	
26	420 975 535	Défecteur d'air.....	1
		Air Deflector.....	
27	420 945 990	Rondelle à ressort B5	2
		Spring Washer B5	



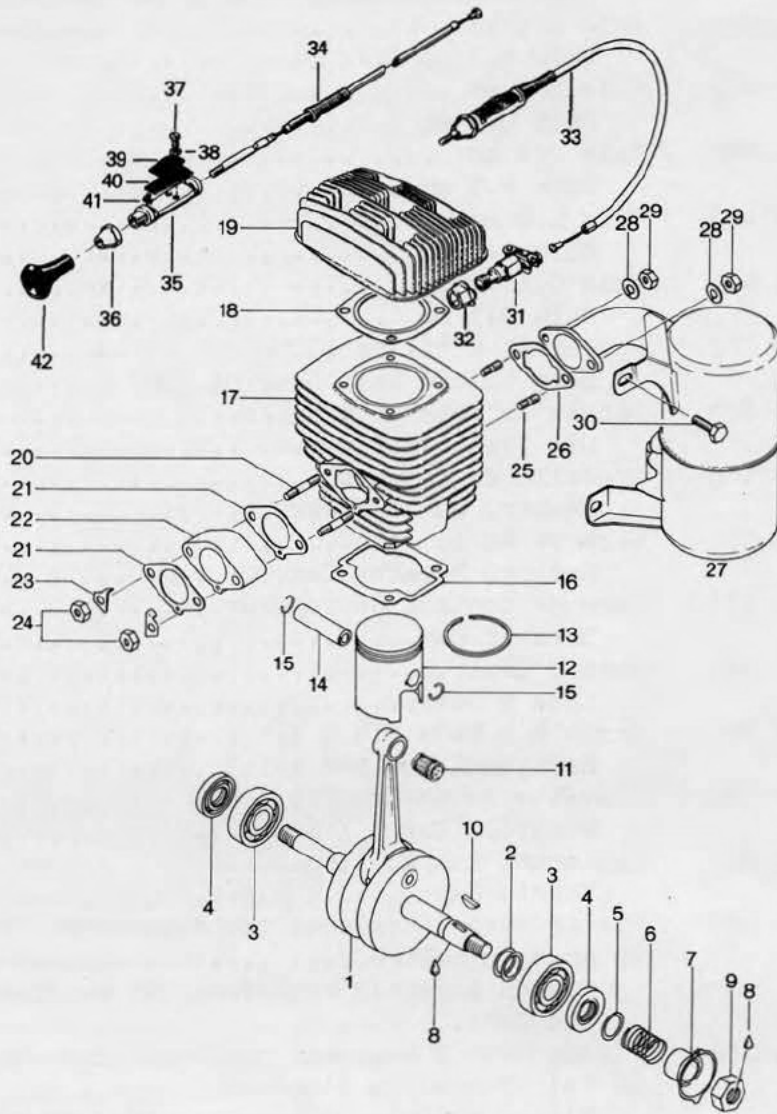
A1	Introduction, specification Introduction, specification	B11,B12	Démarrreur à rappel 247 Rewind starter 247	D1,D2,D3	Suspension à glissière Slide
A2	Moteur 247 Engine 247	C1	Démarrreur à rappel 248 Rewind starter 248	D4,D5	Châssis Frame
A3	Moteur 248 Engine 248	C2	Poulies Pulleys	D6,D7	Capot Cab
A4 à A8 A4 to A8	Pièces composantes du moteur 247 Components parts of engine 247	C3,C4	Carter de chaîne Chain case	D8	Phare et feu arrière Lamp housing
A9 à B1 A9 to B1	Pièces composantes du moteur 248 Components parts of engine 248	C5,C6	Frein, garde-poulie Brake, pulley guard	D9	Système électrique Electrical
B2,B3	Silencieux d'admission Air intake	C7	Ski Ski	D10	Raccords, divers Terminals, miscellaneous
B4,B5,B6	Carburateur HR173A-HR172A Carburetor HR173A-HR172A	C8,C9	Système de direction Steering	D11,D12	Divers Miscellaneous
B7,B8	Magnéto 247 Magneto 247	C10,C11	Suspension Suspension	E1,E2	Liquide Liquid
B9,B10	Magnéto 248 Magneto 248	C12	Chenille et essieu Track and axle		

28	420 840 021	Vis à tête plate M5 X 8	2
		Flat Headed Screw M5 X 8	
29	420 953 720	Bride de câble.....	1
		Cable Clamp.....	
30	420 241 291	Vis à tête cylindrique M3 X 16	1
		Cylinder Screw M3 X 16	



A1	Introduction, specification Introduction, specification	B11,B12	Démarrreur à rappel 247 Rewind starter 247	D1,D2,D3	Suspension à glissière Slide
A2	Moteur 247 Engine 247	C1	Démarrreur à rappel 248 Rewind starter 248	D4,D5	Châssis Frame
A3	Moteur 248 Engine 248	C2	Poulies Pulleys	D6,D7	Capot Cab
A4 à A8 A4 to A8	Pièces composantes du moteur 247 Components parts of engine 247	C3,C4	Carter de chaîne Chain case	D8	Phare et feu arrière Lamp housing
A9 à B1 A9 to B1	Pièces composantes du moteur 248 Components parts of engine 248	C5,C6	Frein, garde-poulie Brake, pulley guard	D9	Système électrique Electrical
B2,B3	Silencieux d'admission Air intake	C7	Ski Ski	D10	Raccords, divers Terminals, miscellaneous
B4,B5,B6	Carburateur HR173A-HR172A Carburetor HR173A-HR172A	C8,C9	Système de direction Steering	D11,D12	Divers Miscellaneous
B7,B8	Magnéto 247 Magneto 247	C10,C11	Suspension Suspension	E1,E2	Liquide Liquid
B9,B10	Magnéto 248 Magneto 248	C12	Chenille et essieu Track and axle		

1	420 984 845	Vilebrequin.....	1
		Crankshaft Assembly.....	
2	420 944 470	Cale 0.2 mm	AR
		Shim 0.2 mm	
	420 944 471	Cale 0.3 mm	AR
		Shim 0.3 mm	
	420 944 472	Cale 0.5 mm	AR
		Shim 0.5 mm	
	420 944 473	Cale 1.0 mm	AR
		Shim 1.0 mm	
	420 944 474	Cale 0.1 mm	AR
		Shim 0.1 mm	
3	420 932 820	Roulement à billes 6305	2
		Deep Groove Ball Bearing 6305	
4	420 930 800	Anneau de retenue d'huile.....	2
		Oil Seal.....	
5	420 927 460	Rondelle du ressort.....	1
		Washer, Cam Spring.....	
6	420 938 071	Ressort de la came.....	1
		Spring, Breaker Cam.....	
7	420 985 170	Came de contact de rupteur.....	1
		Breaker Cam.....	
8	416 001 600	Lock N'Seal.....	AR
		Lock N'Seal.....	
9	420 942 220	Ecrou à 6 Pans M18 X 1.5.....	1
		Hexagonal Nut M18 X 1.5	
10	420 946 000	Clavette de woodruff 5 X 6.5	1
		Woodruff Key 5 X 6.5	
11	420 932 904	Roulement à aiguilles.....	1
		Needle Cage.....	
12,13	420 984 155	Piston avec 2 segments rectangulaires standard, 69 mm de diamètre.....	1
		Piston Assembly w/2 Rings, 69 mm diameter, Standard.....	
	420 984 156	Piston avec 2 segments rectangulaires surdimensionné (1) 69.5 mm de diamètre.....	1
		Piston Assembly w/2 Rings, 69.5 mm diameter, 1st oversize.....	
13	420 915 430	Segment rectangulaire standard, 69 mm de diamètre..	2
		Rectangular Ring 69.0 mm diameter, Standard.....	
	420 915 431	Segment rectangulaire surdimensionné (1), 69.5 mm de diamètre.....	2
		Rectangular Ring 69.5 mm diameter, 1st oversize.....	
14	420 916 185	Axe de piston.....	1
		Gudgeon Pin.....	
15	420 945 735	Frein d'axe.....	2
		Circlip.....	
16	420 830 420	Joint d'étanchéité cylindre/carter	1
		Gasket, Cylinder Flange.....	
17	420 913 797	Cylindre avec chemise.....	1
		Cylinder w/ Sleeve.....	
18	420 930 980	Joint de culasse.....	1
		Gasket, Cylinder Head.....	
19	420 913 812	Culasse.....	1
		Cylinder Head.....	
20	420 940 300	Goujon de carburateur M8 X 37	2
		Stud M8 X 37	



A1 Introduction, specification
Introduction, specification

A2 Moteur 247
Engine 247

A3 Moteur 248
Engine 248

A4 à A8 Pièces composantes du moteur 247
A4 to A8 Components parts of engine 247

A9 à B1 Pièces composantes du moteur 248
A9 to B1 Components parts of engine 248

B2,B3 Silencieux d'admission
Air intake

B4,B5,B6 Carburateur HR173A-HR172A
Carburetor HR173A-HR172A

B7,B8 Magnéto 247
Magneto 247

B9,B10 Magnéto 248
Magneto 248

B11,B12 Démarreur à rappel 247
Rewind starter 247

C1 Démarreur à rappel 248
Rewind starter 248

C2 Poulies
Pulleys

C3,C4 Carter de chaîne
Chain case

C5,C6 Frein, garde-poulie
Brake, pulley guard

C7 Ski
Ski

C8,C9 Système de direction
Steering

C10,C11 Suspension
Suspension

C12 Chenille et essieu
Track and axle

D1,D2,D3 Suspension à glissière
Slide

D4,D5 Châssis
Frame

D6,D7 Capot
Cab

D8 Phare et feu arrière
Lamp housing

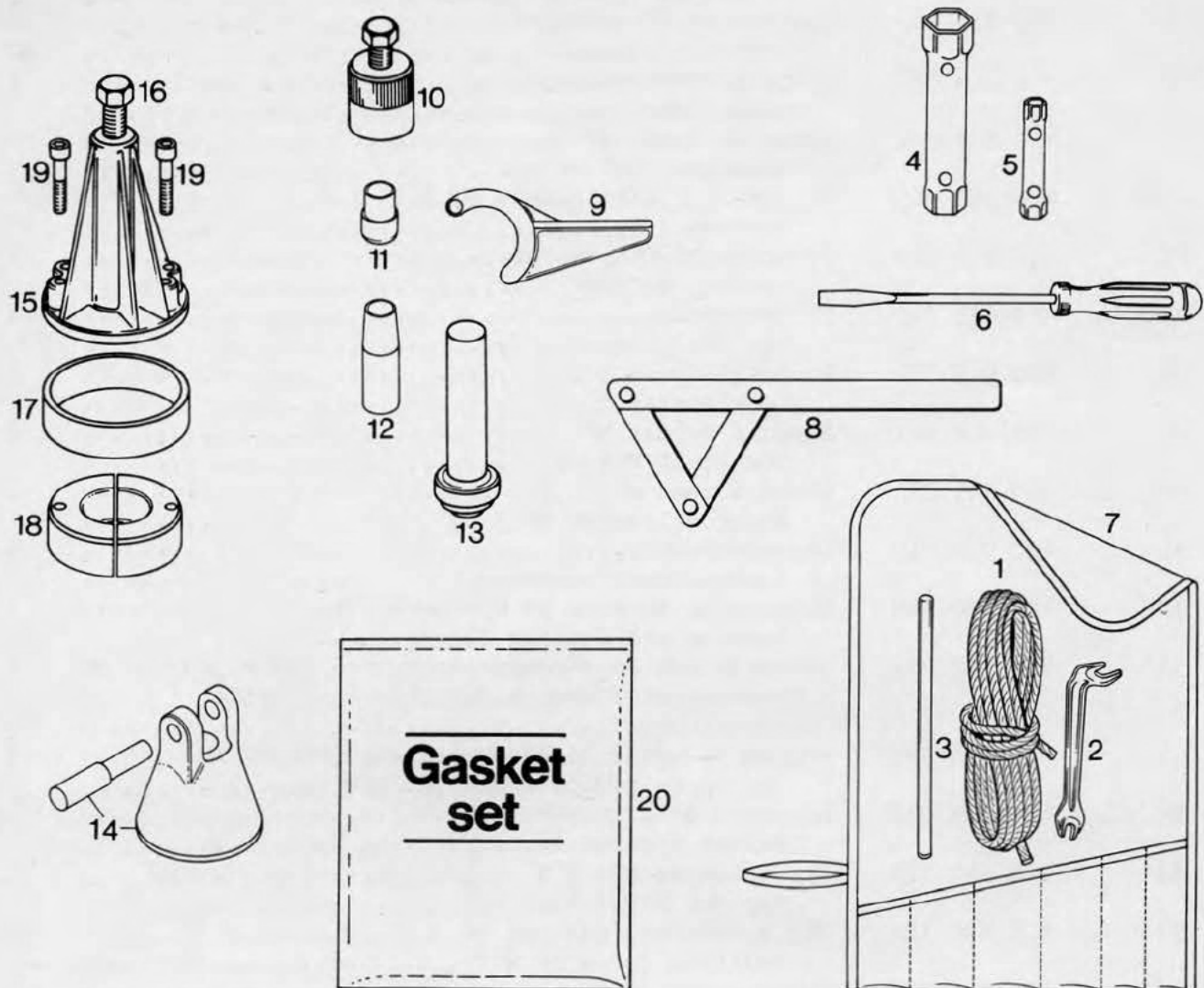
D9 Système électrique
Electrical

D10 Raccords, divers
Terminals, miscellaneous

D11,D12 Divers
Miscellaneous

E1,E2 Liquide
Liquid

21	404 003 900	Joint d'épaulement du carburateur.....	2
		Carburetor Flange Gasket.....	
22	420 830 481	Epaulement d'isolation.....	1
		Isolating Flange.....	
23	513 014 800	Patte de verrouillage.....	2
		Lock Plate.....	
24	420 242 201	Ecrou à 6 pans M8	2
		Hexagonal Nut M8	
25	420 940 065	Goujon de l'échappement M8 X 19	2
		Stud M8 X 19	
26	420 830 180	Joint de l'échappement.....	1
		Gasket, Muffler.....	
27	420 873 241	Silencieux.....	1
		Muffler Assembly.....	
28	420 945 752	Rondelle-frein 8	2
		Lock Washer 8	
29	420 242 201	Ecrou à 6 pans M8	2
		Hexagonal Nut M8	
30	420 240 271	Vis à 6 pans M8 X 25	1
		Hexagonal Screw M8 X 25	
31	420 984 510	Décompresseur.....	1
		Decompressor Assembly.....	
32	420 830 240	Manchon de blocage et d'étanchéité.....	1
		Locking and Sealing Sleeve.....	
33	420 992 031	Interrupteur du décompresseur avec câble 320/372 mm	1
		Decompressor Switch Assembly with cable	
		320/372 mm.....	
34	420 984 527	Boulon et câble de décompresseur 320/372 mm	1
		Switch Bolt with Cable 320/372 mm.....	
35	420 931 012	Logement de l'interrupteur.....	1
		Switch Housing.....	
36	420 842 175	Ecrou borgne M12 X 1	1
		Cap Nut M12 X 1	
37	420 640 181	Vis à tête cylindrique M4 X 7	2
		Cylinder Screw M4 X 7	
38	420 945 758	Rondelle-frein 4	2
		Lock Washer 4	
39	420 938 460	Ressort de renfort.....	2
		Reinforcement Spring.....	
40	420 938 440	Ressort de l'interrupteur.....	1
		Switch Spring.....	
41	420 938 450	Ressort de blocage.....	1
		Lock Spring.....	
42	572 272 400	Bouton du décompresseur.....	1
		Decompressor Knob.....	



A1 Introduction, specification
Introduction, specification

A2 Moteur 247
Engine 247

A3 Moteur 248
Engine 248

A4 à A8 Pièces composantes du moteur 247
A4 to A8 Components parts of engine 247

A9 à B1 Pièces composantes du moteur 248
A9 to B1 Components parts of engine 248

B2,B3 Silencieux d'admission
Air intake

B4,B5,B6 Carburateur HR173A-HR172A
Carburetor HR173A-HR172A

B7,B8 Magnéto 247
Magneto 247

B9,B10 Magnéto 248
Magneto 248

B11,B12 Démarreur à rappel 247
Rewind starter 247

C1 Démarreur à rappel 248
Rewind starter 248

C2 Poulies
Pulleys

C3,C4 Carter de chaîne
Chain case

C5,C6 Frein, garde-poulie
Brake, pulley guard

C7 Ski
Ski

C8,C9 Système de direction
Steering

C10,C11 Suspension
Suspension

C12 Chenille et essieu
Track and axle

D1,D2,D3 Suspension à glissière
Slide

D4,D5 Châssis
Frame

D6,D7 Capot
Cab

D8 Phare et feu arrière
Lamp housing

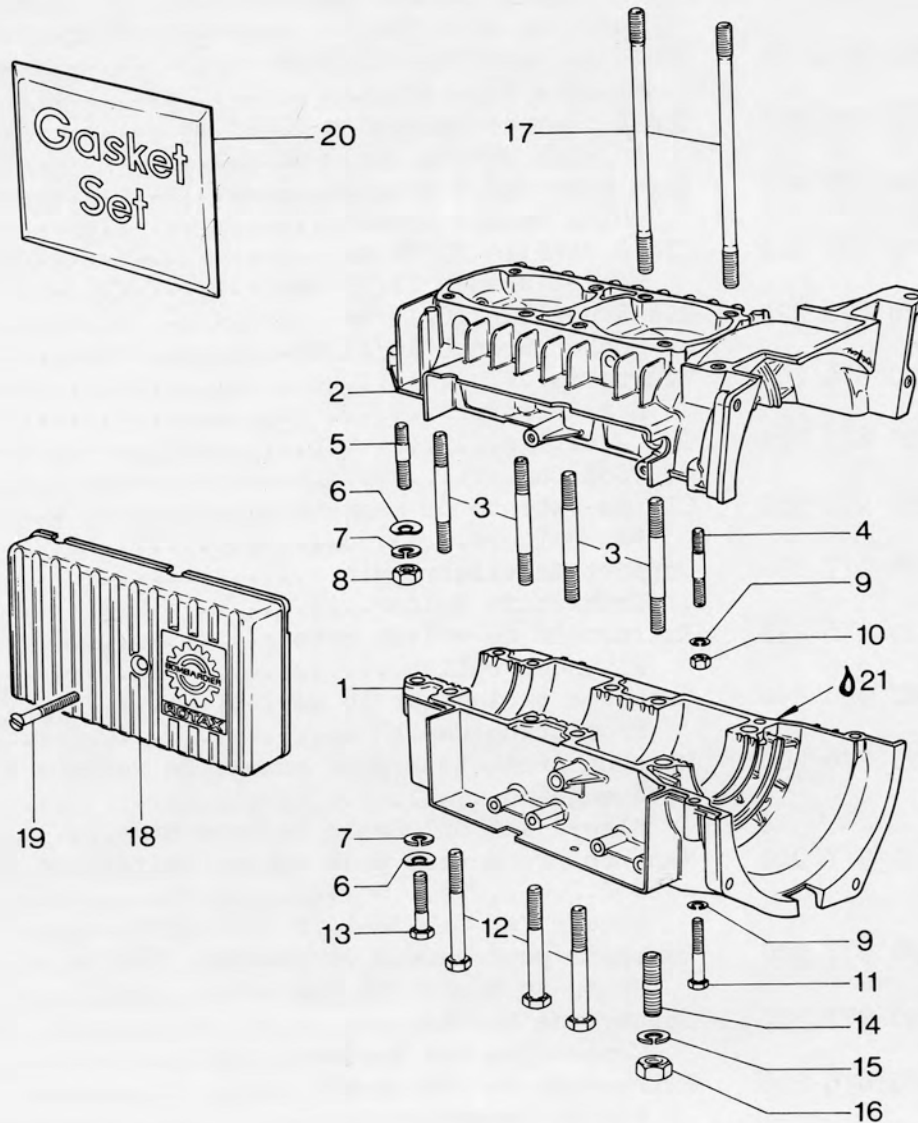
D9 Système électrique
Electrical

D10 Raccords, divers
Terminals, miscellaneous

D11,D12 Divers
Miscellaneous

E1,E2 Liquide
Liquid

1 to 7	420 876 545	Sac à outils (outils inclus).....	1
		Tool Bag With Tools.....	
1	412 5001 00	Câble de démarreur 2110 mm	AR
		Starter Rope 2110 mm	
2	420 876 110	Clé à fourche angulaire 10/13 mm	1
		Angular Wrench 10/13 mm.....	
3	420 977 420	Tige pour clé à douille.....	1
		Bolt, Socket Wrench.....	
4	420 876 210	Clé à douille 21/26 mm	1
		Socket Wrench 21/26 mm.....	
5	420 876 225	Clé à douille 10/13 mm	1
		Socket Wrench 10/13 mm.....	
6	420 876 200	Tournevis.....	1
		Screw Driver.....	
7	420 876 195	Sac à outils.....	1
		Tool Bag.....	
8	420 976 550	Clé de retenue de magnéto.....	1
		Fan Holder.....	
9	420 977 890	Support de vilebrequin.....	1
		Crankshaft Holder.....	
10	420 976 235	Extracteur de volant moteur.....	1
		Flywheel Puller.....	
11	420 976 890	Capuchon protecteur 18 mm	1
		Protection Cap 18 mm.....	
12	420 276 900	Manchon protecteur pour anneau de retenue d'huile côté magnéto.....	1
		Sleeve For Oil Seal, Magneto Side.....	
	420 977 910	Manchon protecteur pour anneau de retenue d'huile côté P.D.M.....	1
		Sleeve for Oil Seal, P.T.O. Side.....	
13	420 977 920	Poussoir pour anneau de retenue d'huile.....	1
		Stamp to Mount Oil Seals.....	
14	420 977 900	Support de bielle.....	1
		Connecting Rod Holder.....	
15-16	420 876 296	Extracteur de roulement.....	1
		Puller Assembly.....	
16	420 940 755	Vis à 6 pans M16 X 1.5 X 145	1
		Hexagonal Screw M16 X 1.5 X 145	
17	420 977 480	Anneau d'extracteur.....	1
		Ring for Puller.....	
18	420 276 020	Demi-anneau de roulement à billes.....	2
		Ring for Ball Bearing.....	
19	420 840 680	Vis Allen M8 X 40	2
		Cylinder Screw with Interior Hexagonal M8 X 40 for Puller.....	
20	420 992 060	Ensemble de joints d'étanchéité.....	1
		Gasket Set.....	



A1 Introduction, specification
Introduction, specification

A2 Moteur 247
Engine 247

A3 Moteur 248
Engine 248

A4 à A8 Pièces composantes du moteur 247
A4 to A8 Components parts of engine 247

A9 à B1 Pièces composantes du moteur 248
A9 to B1 Components parts of engine 248

B2,B3 Silencieux d'admission
Air intake

B4,B5,B6 Carburateur HR173A-HR172A
Carburetor HR173A-HR172A

B7,B8 Magnéto 247
Magneto 247

B9,B10 Magnéto 248
Magneto 248

B11,B12 Démarreur à rappel 247
Rewind starter 247

C1 Démarreur à rappel 248
Rewind starter 248

C2 Poulies
Pulleys

C3,C4 Carter de chaîne
Chain case

C5,C6 Frein, garde-poulie
Brake, pulley guard

C7 Ski
Ski

C8,C9 Système de direction
Steering

C10,C11 Suspension
Suspension

C12 Chenille et essieu
Track and axle

D1,D2,D3 Suspension à glissière
Slide

D4,D5 Châssis
Frame

D6,D7 Capot
Cab

D8 Phare et feu arrière
Lamp housing

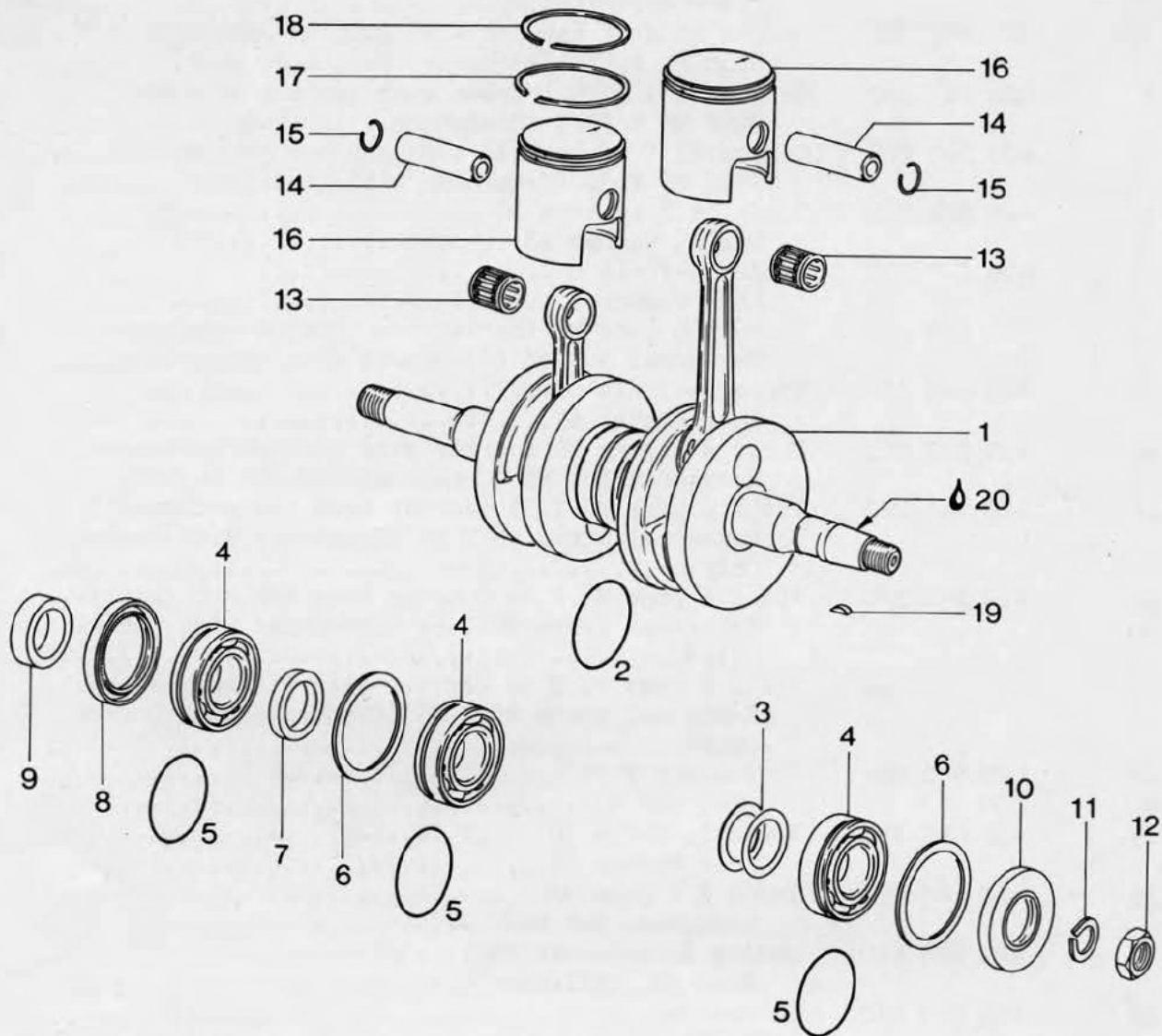
D9 Système électrique
Electrical

D10 Raccords, divers
Terminals, miscellaneous

D11,D12 Divers
Miscellaneous

E1,E2 Liquide
Liquid

1 to 13	420 993 380	Carter.....	1
		Crankcase Assembly.....	
3	420 940 780	Goujon M8 X 57 (carter avec goujons seulement)....	8
		Stud M8 X 57 (Crankcase with Studs Only).....	
4	420 941 140	Goujon M6 X 30.5 (carter avec goujons seulement)...	2
		Stud M6 X 30.5 (Crankcase with Studs Only).....	
5	420 240 600	Goujon M8 X 30 (carter avec goujons seulement)....	2
		Stud M8 X 30 (Crankcase with Studs Only).....	
6	420 845 030	Rondelle à ressort B8	10
		Spring Washer B8	
7	420 945 752	Rondelle-frein 8	10
		Lock Washer 8	
8	420 242 201	Ecrou à 6 pans M8 (carter avec goujons seulement)..	10
		Hexagonal Nut M8 (Crankcase with Studs Only)....	
9	420 945 751	Rondelle-frein 6	2
		Lock Washer 6	
10	420 242 211	Ecrou à 6 pans M6 (carter avec goujons seulement)..	2
		Hexagonal Nut M6 (Crankcase with Studs Only)....	
11	420 941 120	Vis à 6 pans M6 X 35 (carter avec vis seulement)...	2
		Hexagonal Screw M6 X 35 (Crankcase with Screws Only).....	
12	420 841 300	Vis à 6 pans M8 X 64 (carter avec vis seulement)...	8
		Hexagonal Screw M8 X 64 (Crankcase with Screws Only).....	
13	420 940 491	Vis à 6 pans M8 X 35 (carter avec vis seulement)...	2
		Hexagonal Screw M8 X 35 (Crankcase with Screws Only).....	
14	420 940 840	Goujon M10 X 21	4
		Stud M10 X 21	
15	420 945 753	Rondelle-frein 10	4
		Lock Washer 10	
16	420 242 090	Ecrou à 6 pans M10	4
		Hexagonal Nut M10	
17	420 840 840	Goujon de cylindre M8	8
		Stud M8, Cylinder.....	
18	420 853 270	Couvercle.....	1
		Cover, Ignition Box.....	
19	420 840 570	Vis fraisée M6 X 50	1
		Countersunk Screw M6 X 50	
20	420 993 100	Ensemble de joints d'étanchéité.....	1
		Gasket Set.....	
21	413 702 300	Pâte à joints pour carter.....	AR
		Crankcase Sealant.....	
	413 702 400	Apprêt pour carter.....	AR
		Primer (Crankcase Sealant).....	



A1 Introduction, specification
Introduction, specification

A2 Moteur 247
Engine 247

A3 Moteur 248
Engine 248

A4 à A8 Pièces composantes du moteur 247
A4 to A8 Components parts of engine 247

A9 à B1 Pièces composantes du moteur 248
A9 to B1 Components parts of engine 248

B2,B3 Silencieux d'admission
Air intake

B4,B5,B6 Carburateur HR173A-HR172A
Carburetor HR173A-HR172A

B7,B8 Magnéto 247
Magneto 247

B9,B10 Magnéto 248
Magneto 248

B11,B12 Démarreur à rappel 247
Rewind starter 247

C1 Démarreur à rappel 248
Rewind starter 248

C2 Poulies
Pulleys

C3,C4 Carter de chaîne
Chain case

C5,C6 Frein, garde-poulie
Brake, pulley guard

C7 Ski
Ski

C8,C9 Système de direction
Steering

C10,C11 Suspension
Suspension

C12 Chenille et essieu
Track and axle

D1,D2,D3 Suspension à glissière
Slide

D4,D5 Châssis
Frame

D6,D7 Capot
Cab

D8 Phare et feu arrière
Lamp housing

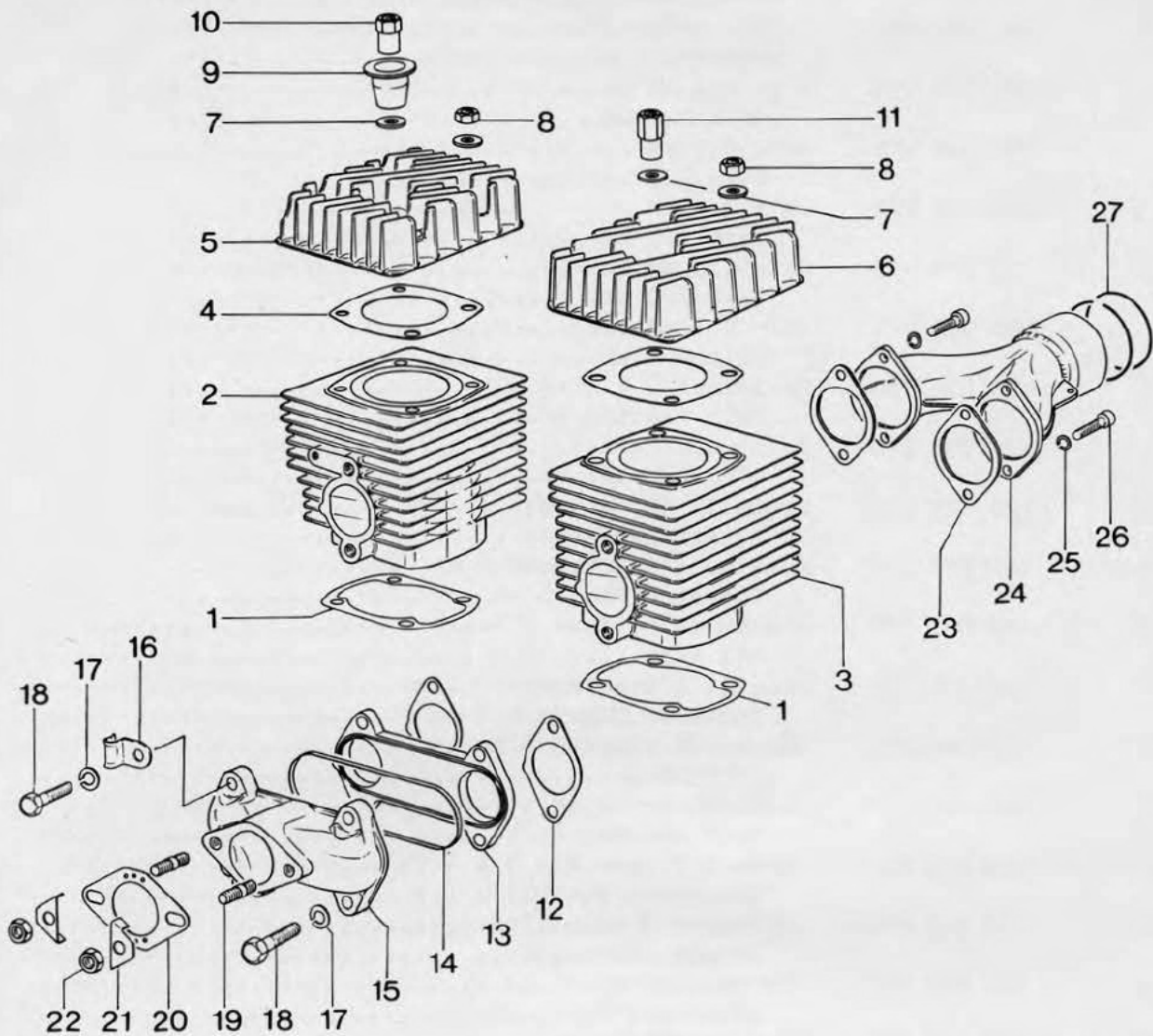
D9 Système électrique
Electrical

D10 Raccords, divers
Terminals, miscellaneous

D11,D12 Divers
Miscellaneous

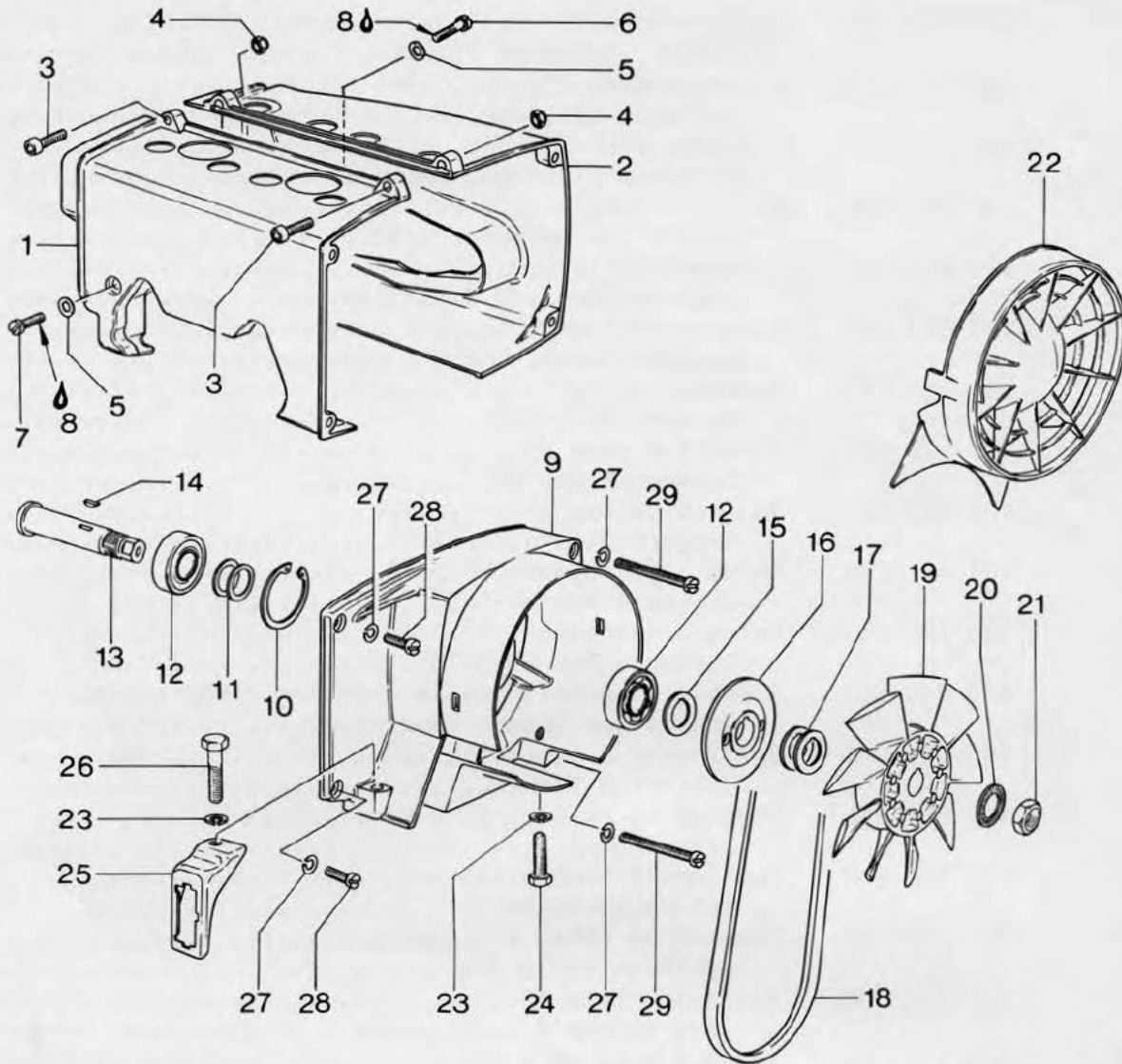
E1,E2 Liquide
Liquid

1,2	420 993 390	Vilebrequin.....	1
		Crankshaft Assembly.....	
2	420 831 160	Joint torique.....	3
		O-Ring.....	
3	420 944 470	Cale 0.2 mm	AR
		Shim 0.2 mm	
	420 944 471	Cale 0.3 mm	AR
		Shim 0.3 mm	
	420 944 472	Cale 0.5 mm	AR
		Shim 0.5 mm	
	420 944 473	Cale 1.0 mm	AR
		Shim 1.0 mm	
	420 944 474	Cale 0.1 mm	AR
		Shim 0.1 mm	
4	420 832 150	Roulement à billes 6205	3
		Ball Bearing 6205	
5	420 831 160	Joint torique.....	3
		O'Ring.....	
6	420 827 200	Rondelle de retenue.....	2
		Retaining Washer.....	
7	420 847 130	Douille d'écartement 6 mm	1
		Distance Ring 6 mm	
8	420 831 182	Anneau de retenue d'huile.....	1
		Oil Seal.....	
9	420 947 975	Douille d'écartement 9.7 mm	1
		Distance Sleeve 9.7 mm	
10	420 831 172	Anneau de retenue d'huile.....	1
		Oil Seal.....	
11	420 945 755	Rondelle-frein 14	1
		Lock Washer 14	
12	420 942 200	Ecrou à 6 pans M14 X 1.5	1
		Hexagonal Nut M14 X 1.5	
13	420 932 023	Roulement à aiguilles.....	2
		Needle Cage.....	
14	420 916 280	Axe de piston.....	2
		Gudgeon Pin.....	
15	420 945 635	Frein d'axes.....	4
		Circlip.....	
16-17-18	420 993 400	Piston avec segments, standard, 54.0 mm de diamètre	2
		Piston Assembly w/Rings 54.0 mm diameter,	
		Standard.....	
	420 993 401	Piston avec segments, surdimensionné (1), 54.5 mm	2
		de diamètre.....	
		Piston Assembly w/Rings, 54.5 mm diameter,	
		1st Oversize.....	
17	420 915 590	Segment rectangulaire standard, 54.0 mm de diamètre	2
		Rectangular Ring 54.0 mm diameter, Standard.....	
	420 915 591	Segment rectangulaire surdimensionné (1), 54.5 mm	2
		de diamètre.....	
		Rectangular Ring 54.5 mm diameter, 1st oversize.	
18	420 215 110	Segment trapézoïdal standard, 54.0 mm de diamètre..	2
		L-Trapez Ring 54.0 mm diameter, Standard.....	
	420 215 112	Segment trapézoïdal surdimensionné (1), 54.5 mm de	2
		diamètre.....	
		L-Trapez Ring 54.5 mm diameter, 1st oversize....	
19	420 246 050	Clavette de woodruff 3 X 3.7	1
		Woodruff Key 3 X 3.7	
20	416 001 600	Lock N'Seal.....	AR
		Lock N'Seal.....	



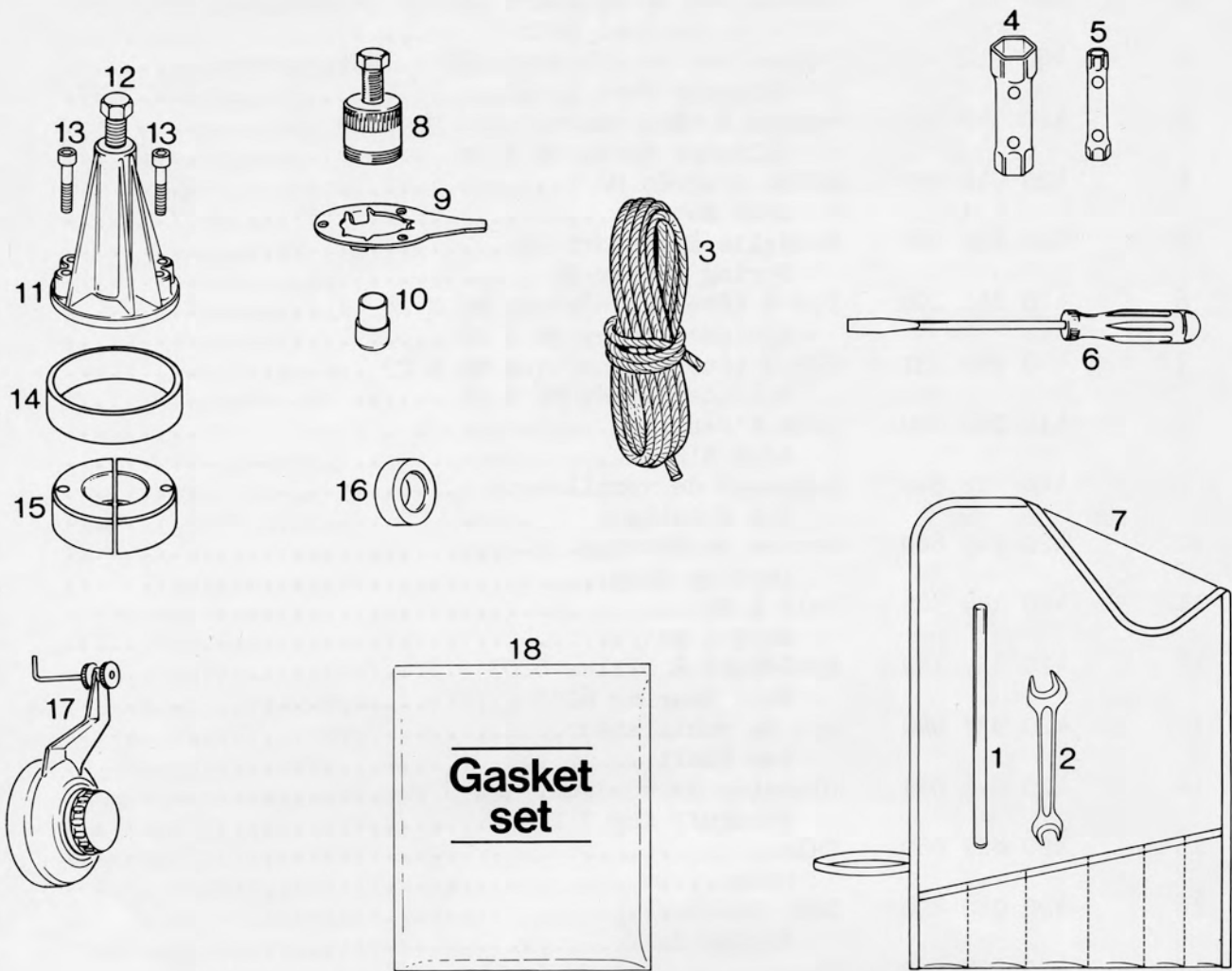
A1	Introduction, specification Introduction, specification	B11,B12	Démarrreur à rappel 247 Rewind starter 247	D1,D2,D3	Suspension à glissière Slide
A2	Moteur 247 Engine 247	C1	Démarrreur à rappel 248 Rewind starter 248	D4,D5	Châssis Frame
A3	Moteur 248 Engine 248	C2	Poulies Pulleys	D6,D7	Capot Cab
A4 à A8 A4 to A8	Pièces composantes du moteur 247 Components parts of engine 247	C3,C4	Carter de chaîne Chain case	D8	Phare et feu arrière Lamp housing
A9 à B1 A9 to B1	Pièces composantes du moteur 248 Components parts of engine 248	C5,C6	Frein, garde-poulie Brake, pulley guard	D9	Système électrique Electrical
B2,B3	Silencieux d'admission Air intake	C7	Ski Ski	D10	Raccords, divers Terminals, miscellaneous
B4,B5,B6	Carburateur HR173A-HR172A Carburetor HR173A-HR172A	C8,C9	Système de direction Steering	D11,D12	Divers Miscellaneous
B7,B8	Magnéto 247 Magneto 247	C10,C11	Suspension Suspension	E1,E2	Liquide Liquid
B9,B10	Magnéto 248 Magneto 248	C12	Chenille et essieu Track and axle		

1	420 831 190	Joint d'étanchéité, épaulement de cylindre..... Gasket, Cylinder Flange.....	2
2	420 813 956	Cylindre avec chemise, côté P.D.M..... Cylinder w/Sleeve, P.T.O. Side.....	1
3	420 813 965	Cylindre avec chemise, côté magnéto..... Cylinder w/Sleeve, Magneto Side.....	1
4	420 831 210	Joint de culasse..... Gasket for Cylinder Head.....	2
5	420 813 980	Culasse côté P.D.M..... Cylinder Head, P.T.O. Side.....	1
6	420 813 985	Culasse côté magnéto..... Cylinder Head, Magneto Side.....	1
7	420 250 311	Rondelle 8.4 Washer 8.4	8
8	420 242 201	Ecrou à 6 pans M8 Hexagonal Nut M8	6
9	420 847 140	Manchon de support..... Support Sleeve.....	1
10	420 842 220	Ecrou d'écartement M8-5/16" Distance Nut M8-5/16"	1
11	420 842 080	Ecrou d'écartement M8-5/16" Distance Nut M8-5/16".....	1
12	420 830 112	Joint d'étanchéité de la tubulure d'admission..... Gasket for Intake Manifold.....	2
13	420 831 240	Epaulement d'admission..... Isolating Flange.....	1
14	420 831 250	Segment de caoutchouc Rubber Ring.....	1
15	420 867 200	Tubulure d'admission..... Intake Manifold.....	1
16	420 853 201	Support de câble d'allumage..... Ignition Cable Bracket.....	2
17	420 945 752	Rondelle-frein 8 Lock Washer 8	4
18	420 940 491	Vis à 6 pans M8 X 35 Hexagonal Screw M8 X 35	4
19	420 941 720	Goujon M8 X 18 Stud M8 X 18	2
20	404 003 900	Joint d'étanchéité de la bride du carburateur..... Carburetor Flange Gasket.....	1
21	513 014 800	Patte de verrouillage..... Lock Plate.....	2
22	420 242 201	Ecrou à 6 pans M8 Hexagonal Nut M8	2
23	420 831 200	Joint d'étanchéité du collecteur d'échappement..... Gasket, Exhaust Flange.....	2
24	420 873 600	Collecteur d'échappement..... Exhaust Manifold.....	1
25	420 945 751	Rondelle-frein 6 Lock Washer 6	4
26	420 840 860	Vis à tête cylindrique M6 X 25 Cylinder Screw M6 X 25	4
27	420 831 415	Bague d'étanchéité..... Sealing Ring.....	2



A1	Introduction, specification Introduction, specification	B11,B12	Démarreur à rappel 247 Rewind starter 247	D1,D2,D3	Suspension à glissière Slide
A2	Moteur 247 Engine 247	C1	Démarreur à rappel 248 Rewind starter 248	D4,D5	Châssis Frame
A3	Moteur 248 Engine 248	C2	Poulies Pulleys	D6,D7	Capot Cab
A4 à A8 A4 to A8	Pièces composantes du moteur 247 Components parts of engine 247	C3,C4	Carter de chaîne Chain case	D8	Phare et feu arrière Lamp housing
A9 à B1 A9 to B1	Pièces composantes du moteur 248 Components parts of engine 248	C5,C6	Frein, garde-poulie Brake, pulley guard	D9	Système électrique Electrical
B2,B3	Silencieux d'admission Air intake	C7	Ski Ski	D10	Raccords, divers Terminals, miscellaneous
B4,B5,B6	Carburateur HR173A-HR172A Carburetor HR173A-HR172A	C8,C9	Système de direction Steering	D11,D12	Divers Miscellaneous
B7,B8	Magnéto 247 Magneto 247	C10,C11	Suspension Suspension	E1,E2	Liquide Liquid
B9,B10	Magnéto 248 Magneto 248	C12	Chenille et essieu Track and axle		

1	420 912 355	Déflexeur de cylindre gauche (admission).....	1
		Cylinder Cowl Left.....	
2	420 912 365	Déflexeur de cylindre droit (échappement).....	1
		Cylinder Cowl Right.....	
3	420 840 880	Boulon à tête cylindrique M6 X 30	3
		Cylinder Screw M6 X 30	
4	420 942 040	Ecrou d'arrêt M6	3
		Lock Nut M6	
5	420 845 020	Rondelle à ressort B6	2
		Spring Washer B6	
6	420 241 196	Vis à tête cylindrique M6 X 28	1
		Cylinder Screw M6 X 28	
7	420 940 331	Vis à tête cylindrique M6 X 22	1
		Cylinder Screw M6 X 22	
8	416 001 600	Lock N'Seal.....	AR
		Lock N'Seal.....	
9	420 912 340	Logement de ventilateur.....	1
		Fan Housing.....	
10	420 945 880	Anneau de blocage.....	1
		Locking Ring.....	
11	420 244 585	Cale 1 mm	2
		Shim 1 mm	
12	420 832 160	Roulement à billes 6203	2
		Ball Bearing 6203	
13	420 937 940	Axe de ventilateur.....	1
		Fan Shaft.....	
14	420 246 011	Clavette de woodruff 3 X 5	1
		Woodruff Key 3 X 5	
15	420 827 080	Cale.....	AR
		Shim.....	
16	420 980 420	Demi-poulie.....	1
		Pulley Half.....	
17	420 827 080	Cale.....	5
		Shim.....	
18	420 980 455	Courroie de ventilateur.....	1
		V-Belt.....	
19	420 865 285	Ventilateur.....	1
		Fan.....	
20	420 945 920	Rondelle-frein 16	1
		Locking Washer 16	
21	420 942 285	Ecrou à 6 pans M16 X 1.5	1
		Hexagonal Nut M16 X 1.5	
22	420 975 640	Garde-ventilateur.....	1
		Fan Cover.....	
23	420 945 752	Rondelle-frein 8	2
		Lock Washer 8	
24	420 240 780	Vis à 6 pans M8 X 30	1
		Hexagonal Screw M8 X 30	
25	420 853 330	Support du bloc de raccordement.....	1
		Junction Box Bracket.....	
26	420 940 495	Vis à 6 pans M8 X 35	1
		Hexagonal Screw M8 X 35	
27	420 945 751	Rondelle-frein 6	4
		Lock Washer 6	
28	420 240 591	Vis à tête cylindrique M6 X 20	2
		Cylinder Screw M6 X 20	
29	420 840 870	Vis à tête cylindrique M6 X 60	2
		Cylinder Screw M6 X 60	



A1 Introduction, specification
Introduction, specification

A2 Moteur 247
Engine 247

A3 Moteur 248
Engine 248

A4 à A8 Pièces composantes du moteur 247
A4 to A8 Components parts of engine 247

A9 à B1 Pièces composantes du moteur 248
A9 to B1 Components parts of engine 248

B2,B3 Silencieux d'admission
Air intake

B4,B5,B6 Carburateur HR173A-HR172A
Carburetor HR173A-HR172A

B7,B8 Magnéto 247
Magneto 247

B9,B10 Magnéto 248
Magneto 248

B11,B12 Démarreur à rappel 247
Rewind starter 247

C1 Démarreur à rappel 248
Rewind starter 248

C2 Poulies
Pulleys

C3,C4 Carter de chaîne
Chain case

C5,C6 Frein, garde-poulie
Brake, pulley guard

C7 Ski
Ski

C8,C9 Système de direction
Steering

C10,C11 Suspension
Suspension

C12 Chenille et essieu
Track and axle

D1,D2,D3 Suspension à glissière
Slide

D4,D5 Châssis
Frame

D6,D7 Capot
Cab

D8 Phare et feu arrière
Lamp housing

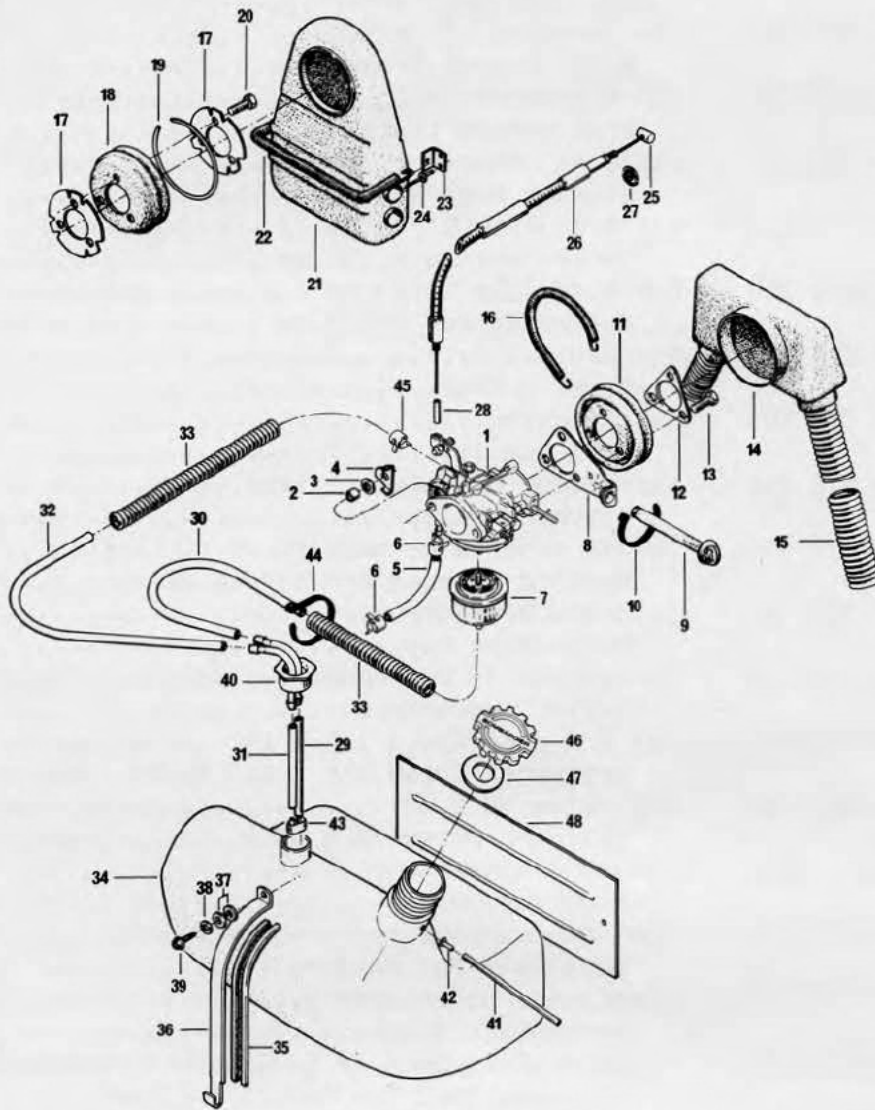
D9 Système électrique
Electrical

D10 Raccords, divers
Terminals, miscellaneous

D11,D12 Divers
Miscellaneous

E1,E2 Liquide
Liquid

1 to 7	420 876 543	Sac à outils (outils inclus).....	1
		Tool Bag With Tools.....	
1	420 977 420	Tige pour clé à douille.....	1
		Bolt, Socket Wrench.....	
2	420 276 065	Clé à fourche 10/13 mm	1
		Fork Wrench 10/13 mm	
3	412 5001 00	Câble de démarreur 2110 mm.....	1
		Starter Rope 2110 mm.....	
4	420 876 370	Clé à douille 21/26 mm	1
		Socket Wrench 21/26 mm	
5	420 876 225	Clé à douille 10/13 mm	1
		Socket Wrench 10/13 mm	
6	420 876 200	Tournevis.....	1
		Screw Driver.....	
7	420 876 195	Sac à outils.....	1
		Tool Bag.....	
8	420 876 065	Extracteur de volant moteur.....	1
		Flywheel Puller.....	
9	420 876 350	Clé de retenue de magnéto et/ou de fan.....	1
		Magneto Housing and/or Fan Holder.....	
10	420 876 390	Capuchon protecteur.....	1
		Protection Cap.....	
11-12	420 876 296	Extracteur de roulement.....	1
		Puller Assembly.....	
12	420 940 755	Vis à 6 pans M16 X 1.5 X 145	1
		Hexagonal Screw M16 X 1.5 X 145	
13	420 840 680	Vis Allen M8 X 40	2
		Cylinder Screw M8 X 40	
14	420 977 480	Anneau d'extracteur.....	1
		Ring For Puller.....	
15	420 876 330	Demi-anneau pour roulement à billes.....	2
		Ring Half For Puller.....	
16	420 876 380	Simulateur de roulement.....	1
		Crankshaft Ring.....	
17	420 876 440	Outil d'alignement de poulie de ventilateur.....	1
		Aligning Tool For V-Belt Pulleys.....	
18	420 993 100	Ensemble de joints d'étanchéité.....	1
		Gasket Set.....	



A1 Introduction, specification
Introduction, specification

A2 Moteur 247
Engine 247

A3 Moteur 248
Engine 248

A4 à A8 Pièces composantes du moteur 247
A4 to A8 Components parts of engine 247

A9 à B1 Pièces composantes du moteur 248
A9 to B1 Components parts of engine 248

B2,B3 Silencieux d'admission
Air intake

B4,B5,B6 Carburateur HR173A-HR172A
Carburetor HR173A-HR172A

B7,B8 Magnéto 247
Magneto 247

B9,B10 Magnéto 248
Magneto 248

B11,B12 Démarreur à rappel 247
Rewind starter 247

C1 Démarreur à rappel 248
Rewind starter 248

C2 Poulies
Pulleys

C3,C4 Carter de chaîne
Chain case

C5,C6 Frein, garde-poulie
Brake, pulley guard

C7 Ski
Ski

C8,C9 Système de direction
Steering

C10,C11 Suspension
Suspension

C12 Chenille et essieu
Track and axle

D1,D2,D3 Suspension à glissière
Slide

D4,D5 Châssis
Frame

D6,D7 Capot
Cab

D8 Phare et feu arrière
Lamp housing

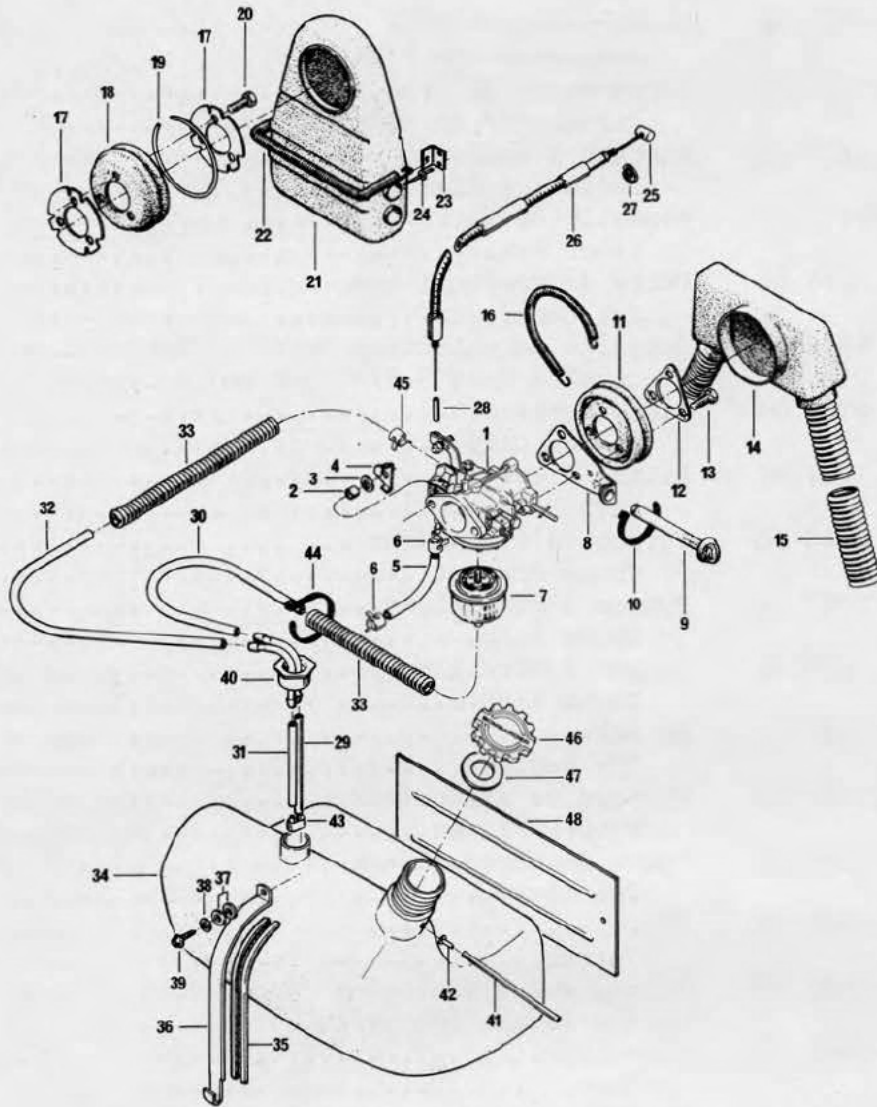
D9 Système électrique
Electrical

D10 Raccords, divers
Terminals, miscellaneous

D11,D12 Divers
Miscellaneous

E1,E2 Liquide
Liquid

1	403 0081 00	Carburateur HR 173A	1	
		Carburetor HR 173A		
	403 0082 00	Carburateur HR 172A		1
		Carburetor HR 172A		
2	404 0157 00	Manchon d'isolation.....	2	2
		Isolating Sleeve.....		
3	399 9070 00	Rondelle de fibre.....	2	2
		Fiber Washer.....		
4	513 0148 00	Patte de verrouillage.....	2	2
		Tab Lock.....		
5	414 1372 00	Conduite de pulsation 3-5/8" (92mm).....	AR	AR
		Impulse Hose 3-5/8" (92 mm).....		
6	414 2786 00	Pince à ressort.....	AR	AR
		Spring Clip.....		
7	414 1227 00	Filtre à essence.....	1	1
		Fuel Filter.....		
8	513 0145 00	Support d'étrangleur.....	1	1
		Choke Bracket.....		
9	570 1307 00	Bouton d'étrangleur.....	1	
		Choke Knob.....		
	570 1318 00	Bouton d'étrangleur.....		1
		Choke Knob.....		
10	414 1152 00	Attache.....	1	1
		Tie Rap.....		
11	570 1324 00	Raccord de silencieux.....	1	
		Rubber Flange.....		
12	513 0140 00	Patte de verrouillage.....	1	
		Tab Lock.....		
13	300 5001 00	Vis.....	3	
		Screw.....		
14	580 1384 00	Silencieux d'admission (avec tube).....	1	
		Air Intake Box (w/Tube).....		
15	414 2405 00	Tube.....	2	
		Tube.....		
16	414 1259 00	Ressort.....	1	
		Spring.....		
17	513 0200 00	Patte de verrouillage.....		2
		Tab Lock.....		
18	570 1306 00	Raccord de silencieux.....		1
		Silencer Coupler.....		
19	414 1479 00	Anneau de dilatation.....		1
		Expansion Ring.....		
20	300 5001 00	Vis.....		3
		Screw.....		
21	414 1250 00	Silencieux d'admission.....		1
		Air Intake Silencer.....		
22	414 1259 00	Ressort.....		1
		Spring.....		
23	517 0786 00	Support.....		3
		Bracket.....		
24	390 4001 00	Rivet.....		6
		Rivet.....		
25	414 0264 00	Câble d'accélérateur.....	1	1
		Throttle Cable.....		
26	414 1896 00	Gaine de câble.....	1	1
		Cable Housing.....		



A1 Introduction, specification
Introduction, specification

A2 Moteur 247
Engine 247

A3 Moteur 248
Engine 248

A4 à A8 Pièces composantes du moteur 247
A4 to A8 Components parts of engine 247

A9 à B1 Pièces composantes du moteur 248
A9 to B1 Components parts of engine 248

B2,B3 Silencieux d'admission
Air intake

B4,B5,B6 Carburateur HR173A-HR172A
Carburetor HR173A-HR172A

B7,B8 Magnéto 247
Magneto 247

B9,B10 Magnéto 248
Magneto 248

B11,B12 Démarreur à rappel 247
Rewind starter 247

C1 Démarreur à rappel 248
Rewind starter 248

C2 Poulies
Pulleys

C3,C4 Carter de chaîne
Chain case

C5,C6 Frein, garde-poulie
Brake, pulley guard

C7 Ski
Ski

C8,C9 Système de direction
Steering

C10,C11 Suspension
Suspension

C12 Chenille et essieu
Track and axle

D1,D2,D3 Suspension à glissière
Slide

D4,D5 Châssis
Frame

D6,D7 Capot
Cab

D8 Phare et feu arrière
Lamp housing

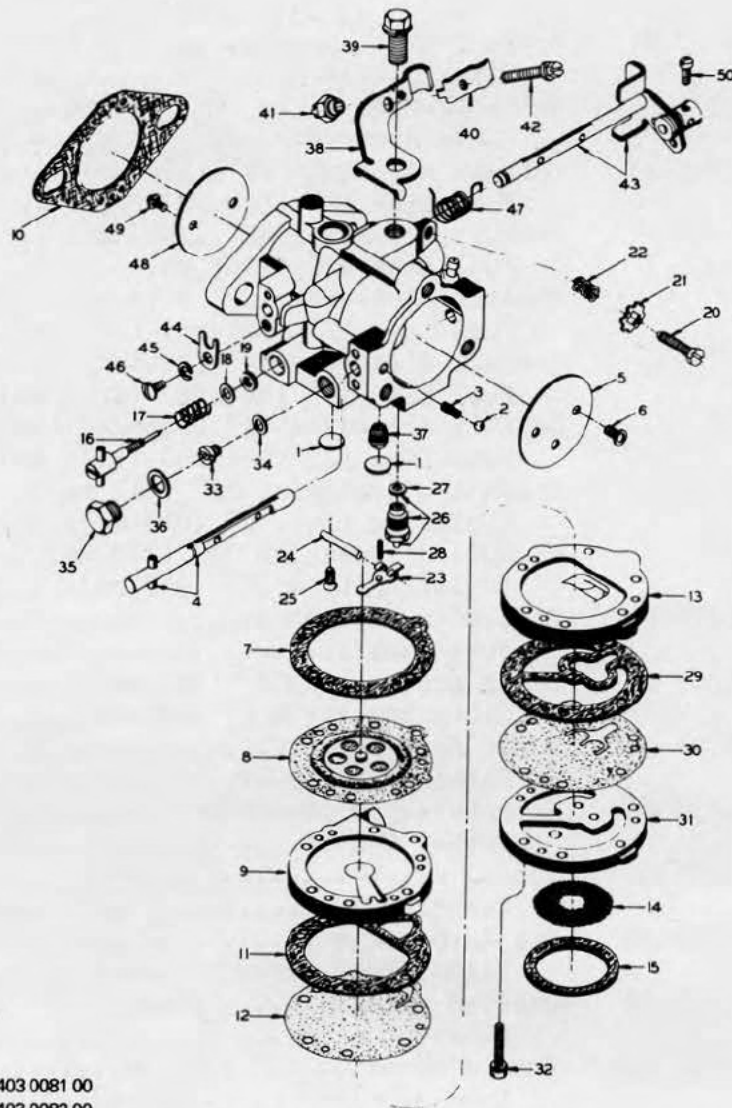
D9 Système électrique
Electrical

D10 Raccords, divers
Terminals, miscellaneous

D11,D12 Divers
Miscellaneous

E1,E2 Liquide
Liquid

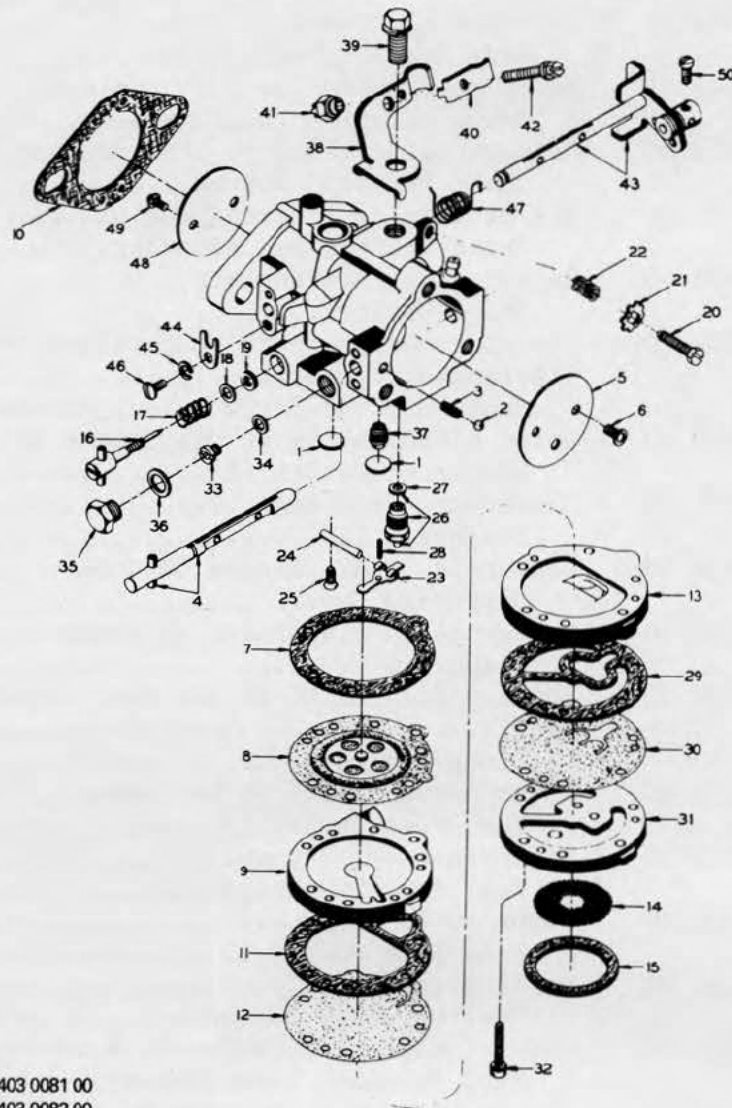
			250	250DL
27	371 9013 00	Frein d'axe.....	1	1
		Circlip.....		
28	414 1359 00	Protecteur de câble .63" (16 mm).....	AR	AR
		Cable Protector .63" (16mm).....		
29	414 0511 00	Conduit d'essence 14" (356 mm).....	AR	AR
		Fuel Line 14" (356 mm).....		
30	"	Conduit d'essence 42" (1067 mm).....	AR	AR
		Fuel Line 42" (1067 mm).....		
31	"	Conduit d'essence 12" (retour) (305 mm)....	AR	AR
		Fuel Line 12" (Return) (305 mm).....		
32	"	Conduit d'essence 49" (retour) (1245 mm)...	AR	AR
		Fuel Line 49" (Return) (1245 mm).....		
	"	Conduit d'essence 51" (retour) (1295 mm)...		AR
		Fuel Line 51" (Return) (1295 mm).....		
33	414 0178 00	Conduit d'isolation 32" (813 mm).....	AR	
		Isolating Line 32" (813 mm).....		
	"	Conduit d'isolation 37" (940 mm).....		AR
		Isolating Line 37" (940 mm).....		
34	571 1314 00	Réservoir d'essence.....	1	1
		Fuel Tank.....		
35	414 1067 00	Bande protectrice 9" (229 mm).....	AR	AR
		Protector Strip 9" (229 mm).....		
36	513 0094 00	Bande de retenue.....	1	1
		Retainer Strip.....		
37	570 1230 00	Entretoise de caoutchouc.....	2	2
		Rubber Spacer.....		
38	399 9023 00	Rondelle.....	1	1
		Washer.....		
39	365 9013 00	Vis à rondelle.....	1	1
		Washer Head Screw.....		
40	414 1020 00	Raccord mâle.....	1	1
		Male Connector.....		
41	414 2969 00	Tube d'aération 23" (584 mm).....	AR	AR
		Tube Air Vent 23" (584 mm).....		
42	414 1305 00	Raccord du Tube d'aération.....	1	1
		Fitting Air Vent.....		
43	414 1406 00	Collier.....	1	1
		Speed Clip.....		
44	414 1152 00	Attache.....	1	1
		Tie Rap.....		
45	414 2785 00	Pince à ressort.....	AR	AR
		Spring Clip.....		
46	572 1317 00	Bouchon du réservoir à essence.....	1	1
		Fuel Tank Cap.....		
47	570 1310 00	Joint d'étanchéité.....	1	1
		Gasket.....		
48	517 0824 00	Ecran thermique.....	1	1
		Heat Shield.....		



HR 173A 403 0081 00
HR 172A 403 0082 00

A1	Introduction, specification Introduction, specification	B11,B12	Démarrreur à rappel 247 Rewind starter 247	D1,D2,D3	Suspension à glissière Slide
A2	Moteur 247 Engine 247	C1	Démarrreur à rappel 248 Rewind starter 248	D4,D5	Châssis Frame
A3	Moteur 248 Engine 248	C2	Poulies Pulleys	D6,D7	Capot Cab
A4 à A8 A4 to A8	Pièces composantes du moteur 247 Components parts of engine 247	C3,C4	Cartier de chaîne Chain case	D8	Phare et feu arrière Lamp housing
A9 à B1 A9 to B1	Pièces composantes du moteur 248 Components parts of engine 248	C5,C6	Frein, garde-poulie Brake, pulley guard	D9	Système électrique Electrical
B2,B3	Silencieux d'admission Air intake	C7	Ski Ski	D10	Raccords, divers Terminals, miscellaneous
B4,B5,B6	Carburateur HR173A-HR172A Carburetor HR173A-HR172A	C8,C9	Système de direction Steering	D11,D12	Divers Miscellaneous
B7,B8	Magnéto 247 Magneto 247	C10,C11	Suspension Suspension	E1,E2	Liquide Liquid
B9,B10	Magnéto 248 Magneto 248	C12	Chenille et essieu Track and axle		

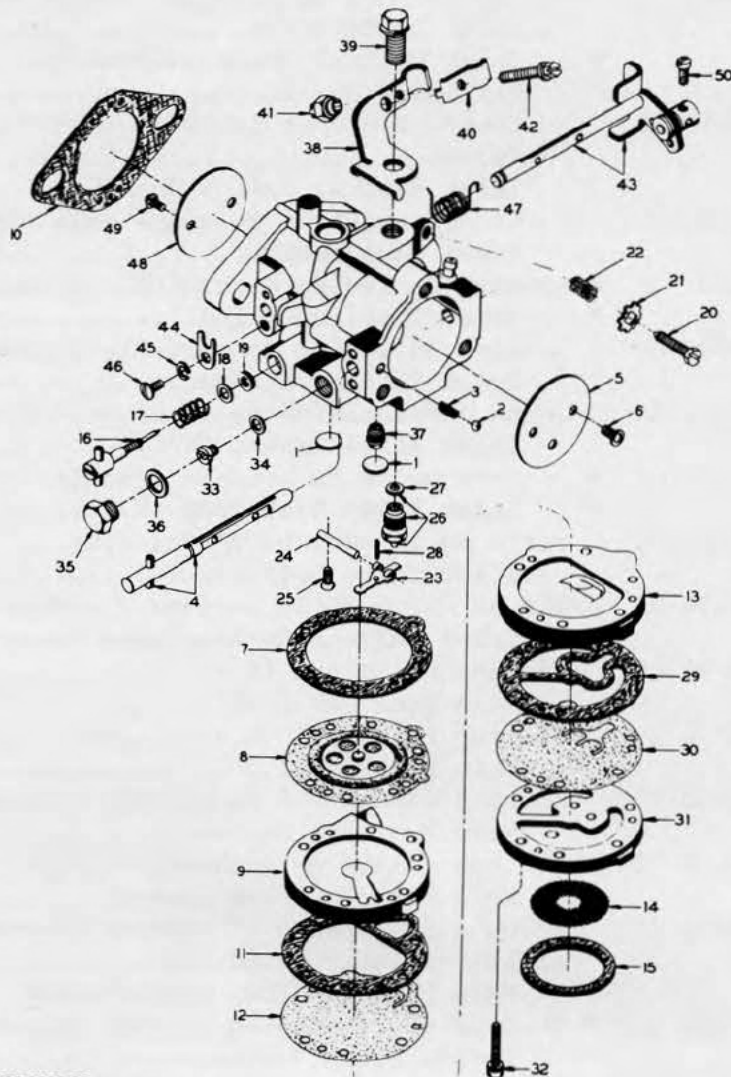
1	404 0010 00	* Pastille d'obturation.....	2	2
		* Body Channel Welch Plug.....		
2	404 0013 00	Bille de friction de l'étrangleur.....	1	1
		Choke Friction Ball.....		
3	404 0014 00	Ressort de friction de l'étrangleur.....	1	1
		Choke Friction Spring.....		
4	404 0267 00	Axe et tige de l'étrangleur.....	1	1
		Choke Shaft & Pin Assembly.....		
5	404 0268 00	Papillon de l'étrangleur.....	1	1
		Choke Shutter.....		
6	404 0304 00	Vis et rondelle-frein du papillon de l'étrangleur.....	2	2
		Choke Shutter Screw & Lock Washer.....		
7	404 0030 00	Joint d'étanchéité du diaphragme de dosage. Diaphragm Gasket (K).....	1	1
8	404 0032 00	* Diaphragme de dosage.....	1	1
		* Diaphragm (K).....		
9	404 0336 00	Couvercle du diaphragme de dosage.....	1	
		Diaphragm Cover.....		
	404 0368 00	Couvercle du diaphragme de dosage.....		1
		Diaphragm Cover.....		
10	404 0039 00	Joint d'étanchéité de la bride du carbura- teur.....	2	2
		Flange Gasket.....		
11	404 0191 00	Joint d'étanchéité de la pompe.....	1	1
		Fuel Pump Gasket (K).....		
12	404 0190 00	* Diaphragme de la pompe.....	1	1
		* Fuel Pump Diaphragm (K).....		
13	404 0189 00	Corps de la pompe.....	1	1
		Fuel Pump Body.....		
14	404 0181 00	* Tamis à carburant.....	1	1
		* Fuel Strainer Screen.....		
15	404 0050 00	Joint d'étanchéité du tamis à carburant....	1	1
		Fuel Strainer Cover Gasket.....		
16	404 0192 00	Vis de réglage du mélange du ralenti.....	1	1
		Idle Mixture Screw.....		
17	404 0056 00	* Ressort de la vis de réglage du mélange du ralenti.....	1	1
		* Idle Mixture Screw Spring.....		
18	404 0057 00	Rondelle de la vis de réglage du mélange du ralenti.....	1	1
		Idle Mixture Screw Washer.....		
19	404 0059 00	Joint torique de la vis de réglage du mé- lange du ralenti.....	1	1
		Idle Mixture Screw Packing.....		
20	404 0365 00	* Vis de réglage du ralenti.....	1	1
		* Idle Speed Screw.....		
21	404 0383 00	* Rondelle de la vis de réglage du ralenti...	1	1
		* Idle Speed Screw Washer.....		
22	404 0067 00	* Ressort de la vis de réglage du ralenti....	1	1
		* Idle Speed Screw Spring.....		
23	404 0069 00	* Levier de contrôle de l'admission.....	1	1
		* Inlet Control Lever.....		
24	404 0072 00	* Pivot du levier de contrôle de l'admission. * Inlet Control Lever Fulcrum Pin.....	1	1



HR 173A 403 0081 00
HR 172A 403 0082 00

A1	Introduction, specification Introduction, specification	B11,B12	Démarrreur à rappel 247 Rewind starter 247	D1,D2,D3	Suspension à glissière Slide
A2	Moteur 247 Engine 247	C1	Démarrreur à rappel 248 Rewind starter 248	D4,D5	Châssis Frame
A3	Moteur 248 Engine 248	C2	Poulies Pulleys	D6,D7	Capot Cab
A4 à A8 A4 to A8	Pièces composantes du moteur 247 Components parts of engine 247	C3,C4	Carter de chaîne Chain case	D8	Phare et feu arrière Lamp housing
A9 à B1 A9 to B1	Pièces composantes du moteur 248 Components parts of engine 248	C5,C6	Frein, garde-poulie Brake, pulley guard	D9	Système électrique Electrical
B2,B3	Silencieux d'admission Air intake	C7	Ski Ski	D10	Raccords, divers Terminals, miscellaneous
B4,B5,B6	Carburateur HR173A-HR172A Carburetor HR173A-HR172A	C8,C9	Système de direction Steering	D11,D12	Divers Miscellaneous
B7,B8	Magnéto 247 Magneto 247	C10,C11	Suspension Suspension	E1,E2	Liquide Liquid
B9,B10	Magnéto 248 Magneto 248	C12	Chenille et essieu Track and axle		

			173A	172A
25	404 0073 00	* Vis de retenue du pivot du levier de contrôle de l'admission.....	1	1
		* Inlet Control Lever Fulcrum Pin Retaining Screw.....		
26	404 0159 00	Pointeau, siège et joint d'étanchéité de l'admission.....	1	1
		Inlet Needle, Seat & Gasket.....		
27	404 0079 00	Joint d'étanchéité du siège de l'admission. Inlet Seat Gasket.....	1	1
28	404 0081 00	* Ressort du levier de contrôle d'admission..	1	
		* Inlet Tension Spring.....		
	404 0082 00	* Ressort du levier de contrôle d'admission..		1
		* Inlet Tension Spring.....		
29	404 0196 00	Joint d'étanchéité de la soupape d'admission Inlet Valve Gasket (K).....	1	1
30	404 0195 00	* Diaphragme de la soupape d'admission.....	1	1
		* Inlet Valve Diaphragm (K).....		
31	404 0193 00	Corps de la soupape d'admission.....	1	1
		Inlet Valve Body.....		
32	404 0194 00	Vis du corps de la soupape d'admission.....	6	6
		Inlet Valve Body Retaining Screw.....		
33	404 0439 00	Gicleur Principal (0.46).....	1	
		Main Fuel Jet (.046).....		
	404 0274 00	Gicleur Principal (0.42).....		1
		Main Fuel Jet (.042).....		
34	404 0260 00	Joint d'étanchéité du gicleur principal....	1	1
		Main Fuel Jet Gasket.....		
35	404 0139 00	Bouchon fileté du gicleur principal.....	1	1
		Main Fuel Jet Plug Screw.....		
36	404 0142 00	Joint d'étanchéité du bouchon fileté du gicleur principal.....	1	1
		Main Fuel Jet Plug Screw Gasket.....		
37	404 0088 00	* Soupape de retenue du gicleur principal....	1	1
		* Nozzle Check Valve.....		
38	404 0328 00	Support du câble de l'accélérateur.....	1	1
		Throttle Cable Bracket.....		
39	404 0265 00	Vis de retenue et rondelle-frein du support du câble de l'accélérateur.....	1	
		Throttle Cable Bracket Retaining Screw & Lock Washer.....		
40	404 0215 00	Etrier du câble de l'accélérateur.....	1	1
		Throttle Cable Clamp.....		
41	404 0217 00	Ecrou de l'étrier du câble de l'accélérateur	1	1
		Throttle Cable Clamp Retaining Nut.....		
42	404 0337 00	Boulon de retenue de l'étrier du câble de l'accélérateur.....	1	1
		Throttle Cable Clamp Retaining Screw....		
43	404 0343 00	Axe et levier de l'accélérateur.....	1	1
		Throttle Shaft & Lever.....		
44	404 0102 00	Frein d'axe de l'accélérateur.....	1	1
		Throttle Shaft Clip.....		
45	404 0105 00	Rondelle-frein du frein d'axe de l'accélérateur.....	1	1
		Throttle Shaft Clip Lock Washer.....		
46	404 0106 00	Vis de retenue du frein d'axe de l'accélérateur.....	1	1
		Throttle Shaft Clip Retaining Screw.....		



HR 173A 403 0081 00
HR 172A 403 0082 00

A1	Introduction, specification Introduction, specification	B11,B12	Démarrreur à rappel 247 Rewind starter 247	D1,D2,D3	Suspension à glissière Slide
A2	Moteur 247 Engine 247	C1	Démarrreur à rappel 248 Rewind starter 248	D4,D5	Châssis Frame
A3	Moteur 248 Engine 248	C2	Poulies Pulleys	D6,D7	Capot Cab
A4 à A8 A4 to A8	Pièces composantes du moteur 247 Components parts of engine 247	C3,C4	Carter de chaîne Chain case	D8	Phare et feu arrière Lamp housing
A9 à B1 A9 to B1	Pièces composantes du moteur 248 Components parts of engine 248	C5,C6	Frein, garde-poulie Brake, pulley guard	D9	Système électrique Electrical
B2,B3	Silencieux d'admission Air intake	C7	Ski Ski	D10	Raccords, divers Terminals, miscellaneous
B4,B5,B6	Carburateur HR173A-HR172A Carburetor HR173A-HR172A	C8,C9	Système de direction Steering	D11,D12	Divers Miscellaneous
B7,B8	Magnéto 247 Magneto 247	C10,C11	Suspension Suspension	E1,E2	Liquide Liquid
B9,B10	Magnéto 248 Magneto 248	C12	Chenille et essieu Track and axle		

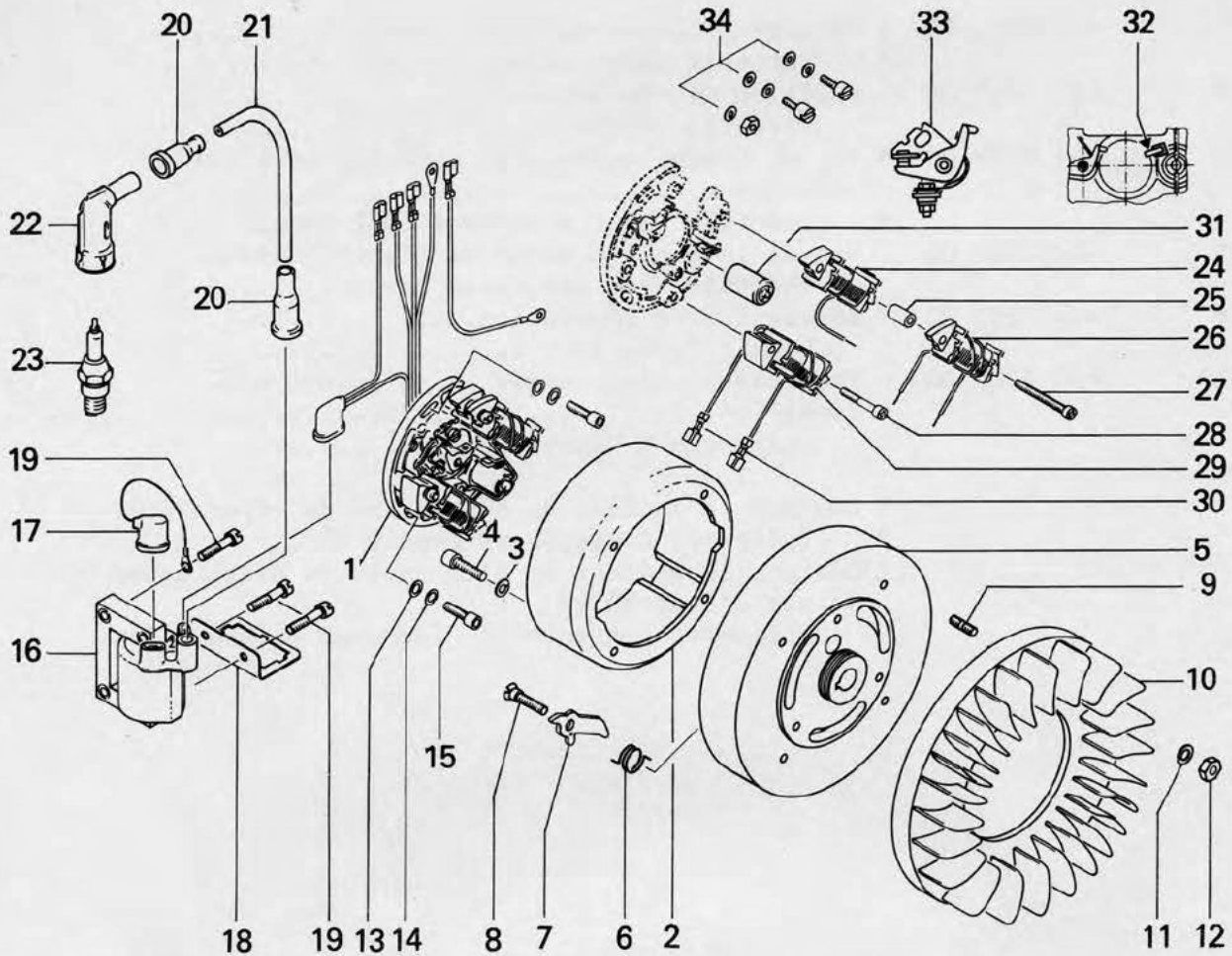
47	404 0111 00	* Ressort de l'axe de l'accélérateur.....	1	1
		* Throttle Shaft Return Spring.....		
48	404 0117 00	Papillon de l'accélérateur.....	1	1
		Throttle Shutter.....		
49	404 0304 00	* Vis et rondelle-frein du papillon de l'ac- célérateur.....	2	2
		* Throttle Shutter Screw & Lock Washer....		
50	404 0220 00	Vis de retenue du câble de l'accélérateur..	1	1
		Throttle Wire Retaining Screw.....		
*	404 0293 00	Nécessaire de réparation.....	1	1
		Repair Parts Kit.....		
(K)	404 0282 00	Ensemble de diaphragmes et de joints d'é- tanchéité.....	1	1
		Diaphragm & Gasket Set.....		

* Désigne le contenu du nécessaire de réparation.

* Indicates Contents of Repair Kit.

(K) Désigne le contenu de l'ensemble de diaphragmes et joints d'étanchéité.

(K) Indicates Contents of Diaphragm & Gasket Set.



A1 Introduction, specification
Introduction, specification

A2 Moteur 247
Engine 247

A3 Moteur 248
Engine 248

A4 à A8 Pièces composantes du moteur 247
A4 to A8 Components parts of engine 247

A9 à B1 Pièces composantes du moteur 248
A9 to B1 Components parts of engine 248

B2,B3 Silencieux d'admission
Air intake

B4,B5,B6 Carburateur HR173A-HR172A
Carburetor HR173A-HR172A

B7,B8 Magnéto 247
Magneto 247

B9,B10 Magnéto 248
Magneto 248

B11,B12 Démarreur à rappel 247
Rewind starter 247

C1 Démarreur à rappel 248
Rewind starter 248

C2 Poulies
Pulleys

C3,C4 Carter de chaîne
Chain case

C5,C6 Frein, garde-poulie
Brake, pulley guard

C7 Ski
Ski

C8,C9 Système de direction
Steering

C10,C11 Suspension
Suspension

C12 Chenille et essieu
Track and axle

D1,D2,D3 Suspension à glissière
Slide

D4,D5 Châssis
Frame

D6,D7 Capot
Cab

D8 Phare et feu arrière
Lamp housing

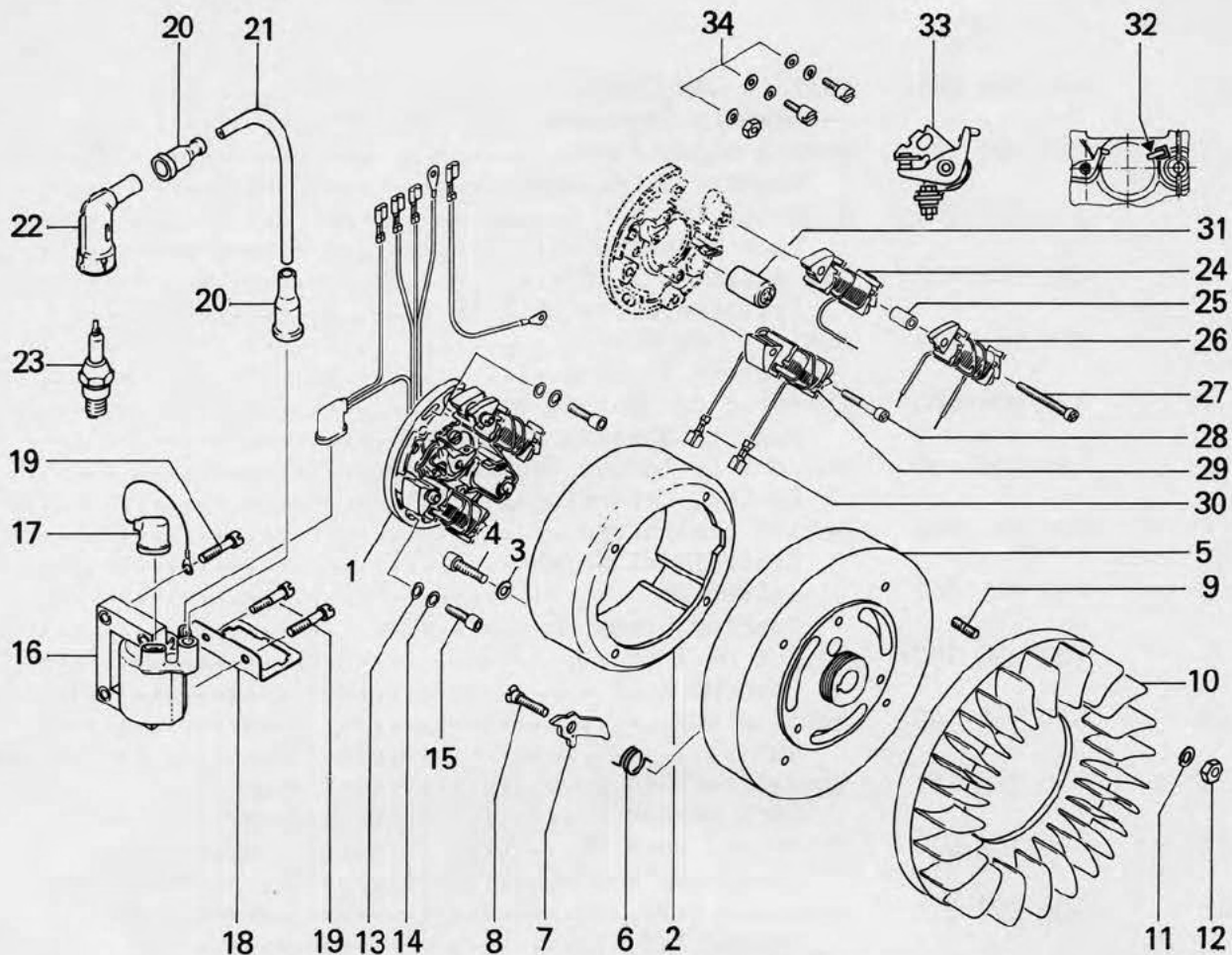
D9 Système électrique
Electrical

D10 Raccords, divers
Terminals, miscellaneous

D11,D12 Divers
Miscellaneous

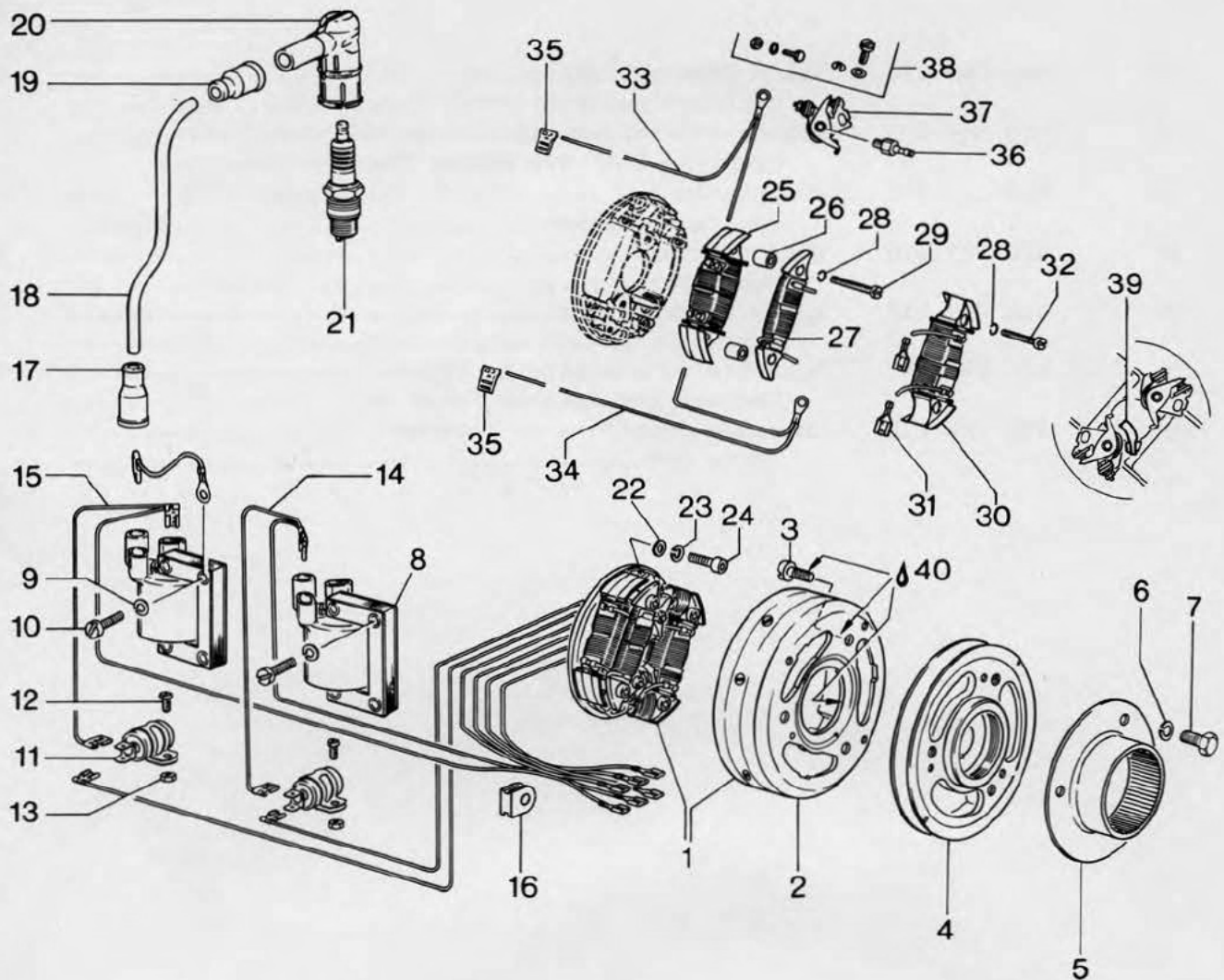
E1,E2 Liquide
Liquid

1,2	420 992 565	Magnéto 12V 75W/23W	1
		Magneto Generator 12V 75W/23W	
2	420 983 864	Volant magnétique.....	1
		Magneto Ring.....	
3	420 945 761	Rondelle-frein 6	4
		Lock Washer 6	
4	420 840 400	Vis Allen M6 X 22	4
		Cylinder Screw M6 X 22	
5	420 964 524	Bâti de magnéto.....	1
		Magneto Housing.....	
5 to 8	420 984 680	Ensemble de bâti de magnéto.....	1
		Magneto Housing Assembly.....	
6	420 938 400	Ressort de Levier Centrifuge.....	1
		Spring, Centrifugal Weight.....	
7	420 964 944	Levier centrifuge.....	1
		Centrifugal Weight.....	
8	420 941 360	Vis-pivot M6	1
		Bearing Screw M6	
9	420 240 750	Goujon M6 X 15	3
		Stud M6 X 15	
10	420 964 542	Ventilateur.....	1
		Fan.....	
11	420 945 751	Rondelle-frein 6	4
		Lock Washer 6	
12	420 242 210	Ecrou à 6 pans M6	4
		Hexagonal Nut M6	
13	420 927 570	Rondelle 5.3	3
		Washer 5.3	
14	420 945 750	Rondelle-frein 5	3
		Lock Washer 5	
15	420 840 515	Vis Allen M5 X 18	3
		Cylinder Screw M5 X 18 w/Interior Hexagonal.....	
16	420 984 555	Bobine d'allumage.....	1
		Ignition Coil.....	
17	420 864 270	Câble de mise à la masse, jaune 80 mm	1
		Mass Cable Assembly, Yellow, 80 mm	
18	420 853 320	Support de bloc de raccordement.....	1
		Bracket for Junction Box.....	
19	420 240 978	Vis à tête cylindrique M5 X 22	3
		Cylinder Screw M5 X 22	
20	420 960 550	Capuchon protecteur.....	2
		Protection Cap.....	
21	420 965 158	Câble d'allumage 360 mm	AR
		Ignition Cable 360 mm	
22	420 983 404	Capuchon antiparasites.....	1
		Spark Plug Protector.....	
23	420 999 841	Bougie ML75 T1	1
		Spark Plug ML75 T1	
24	420 865 890	Bobine génératrice de l'allumage avec câble noir...	1
		Generator Coil With Cable, Black.....	
25	420 847 240	Douille d'écartement 11 mm	2
		Distance Sleeve 11 mm	
26	420 865 900	Bobine d'éclairage du frein avec câbles.....	1
		Brake Light Coil W/Cables.....	
27	420 241 415	Vis à tête cylindrique M5 X 32	2
		Cylinder Screw M5 X 32	



A1	Introduction, specification Introduction, specification	B11,B12	Démarrreur à rappel 247 Rewind starter 247	D1,D2,D3	Suspension à glissière Slide
A2	Moteur 247 Engine 247	C1	Démarrreur à rappel 248 Rewind starter 248	D4,D5	Châssis Frame
A3	Moteur 248 Engine 248	C2	Poulies Pulleys	D6,D7	Capot Cab
A4 à A8	Pièces composantes du moteur 247 Components parts of engine 247	C3,C4	Carter de chaîne Chain case	D8	Phare et feu arrière Lamp housing
A9 à B1	Pièces composantes du moteur 248 Components parts of engine 248	C5,C6	Frein, garde-poulie Brake, pulley guard	D9	Système électrique Electrical
B2,B3	Silencieux d'admission Air intake	C7	Ski Ski	D10	Raccords, divers Terminals, miscellaneous
B4,B5,B6	Carburateur HR173A-HR172A Carburetor HR173A-HR172A	C8,C9	Système de direction Steering	D11,D12	Divers Miscellaneous
B7,B8	Magnéto 247 Magneto 247	C10,C11	Suspension Suspension	E1,E2	Liquide Liquid
B9,B10	Magnéto 248 Magneto 248	C12	Cherille et essieu Track and axle		

28	420 840 970	Vis à tête cylindrique M5 X 28	2
		Cylinder Screw M5 X 28	
29	420 865 026	Bobine d'éclairage avec 2 câbles jaune/vert.....	1
		Lighting Coil W/2 Cables Yellow/Green.....	
30	409 203 300	Réceptacle 6.3	5
		Faston Connector 6.3	
31	420 965 910	Condensateur.....	1
		Condenser.....	
32	420 265 815	Mèche de graissage.....	1
		Lubricating Wick.....	
33	420 983 347	Ensemble de contacts de rupteur.....	1
		Contact and Breaker Point Set.....	
34	420 964 210	Ensemble de pièces de retenue.....	1
		Parts Set.....	



A1 Introduction, specification
Introduction, specification

A2 Moteur 247
Engine 247

A3 Moteur 248
Engine 248

A4 à A8 Pièces composantes du moteur 247
A4 to A8 Components parts of engine 247

A9 à B1 Pièces composantes du moteur 248
A9 to B1 Components parts of engine 248

B2,B3 Silencieux d'admission
Air intake

B4,B5,B6 Carburateur HR173A-HR172A
Carburetor HR173A-HR172A

B7,B8 Magnéto 247
Magneto 247

B9,B10 Magnéto 248
Magneto 248

B11,B12 Démarreur à rappel 247
Rewind starter 247

C1 Démarreur à rappel 248
Rewind starter 248

C2 Poulies
Pulleys

C3,C4 Carter de chaîne
Chain case

C5,C6 Frein, garde-poulie
Brake, pulley guard

C7 Ski
Ski

C8,C9 Système de direction
Steering

C10,C11 Suspension
Suspension

C12 Chenille et essieu
Track and axle

D1,D2,D3 Suspension à glissière
Slide

D4,D5 Châssis
Frame

D6,D7 Capot
Cab

D8 Phare et feu arrière
Lamp housing

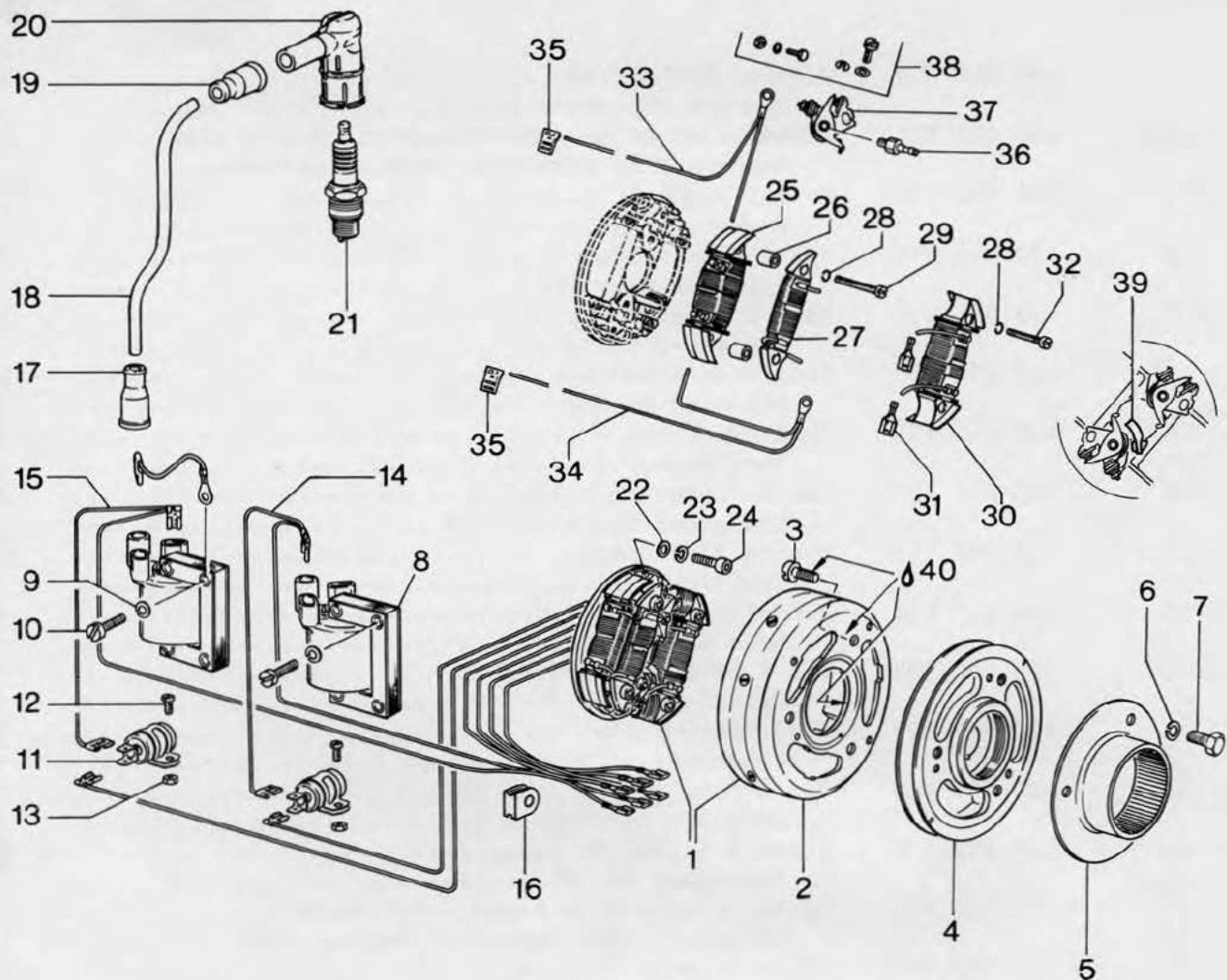
D9 Système électrique
Electrical

D10 Raccords, divers
Terminals, miscellaneous

D11,D12 Divers
Miscellaneous

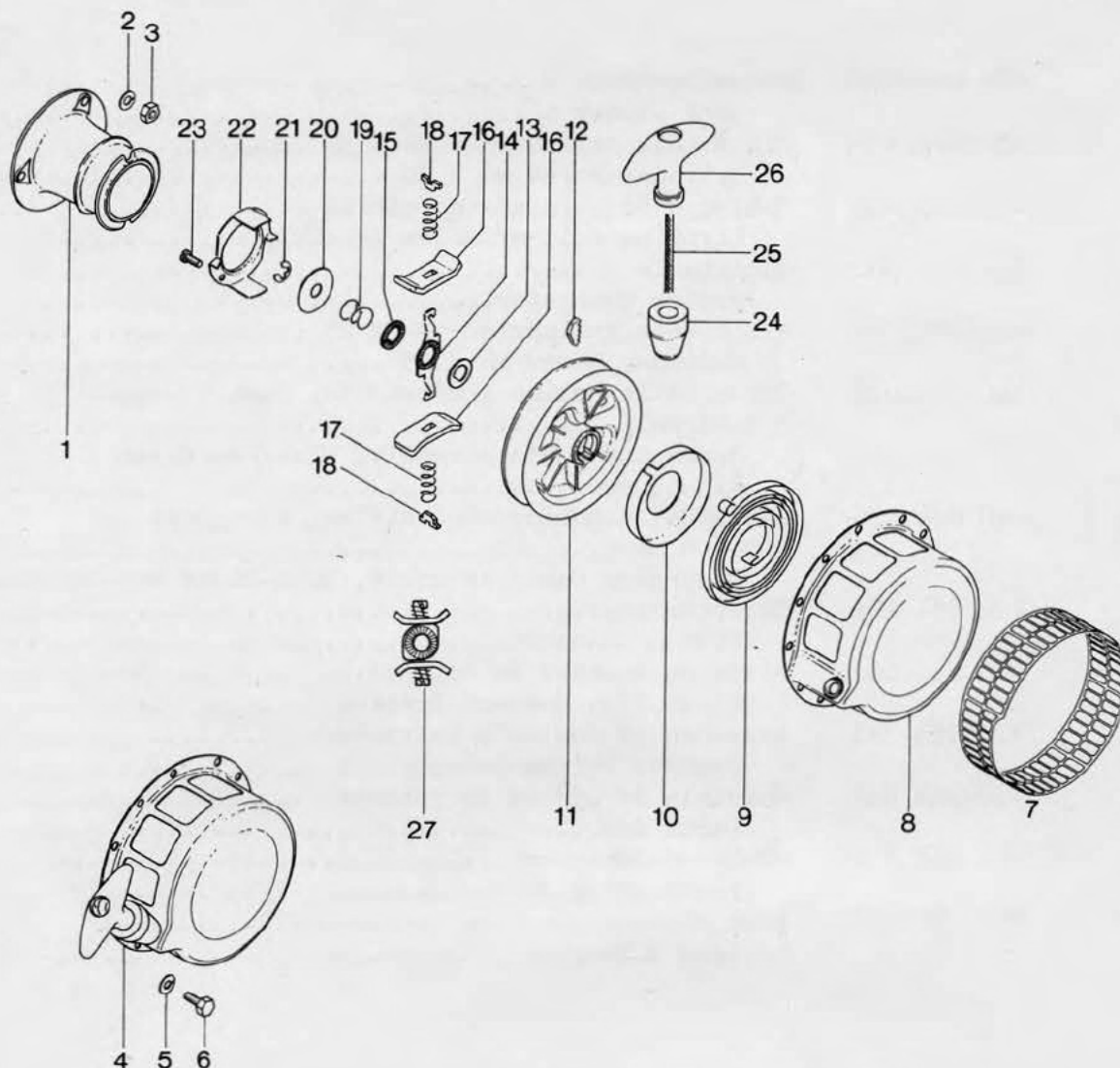
E1,E2 Liquide
Liquid

1	420 992 753	Magnéto 12V 55/18W	1
		Magneto Generator Assembly 12V 55/18W	
2,3,4	420 992 765	Ensemble de volant magnétique et bâti de magnéto... Magneto Ring w/Magneto Housing Assembly.....	1
2	420 992 760	Volant magnétique..... Magneto Ring.....	1
3	420 940 090	Vis à tête cylindrique M6 X 16	3
		Cylinder Screw M6 X 16	
4	420 865 307	Bâti de magnéto..... Magneto Housing.....	1
5	420 852 085	Poulie de démarrage..... Starting Pulley.....	1
6	420 945 751	Rondelle-frein 6	3
		Lock Washer 6	
7	420 241 185	Vis à 6 pans M6 X 16	3
		Hexagonal Screw M6 X 16	
8	420 984 555	Bobine d'allumage..... Ignition Coil.....	2
9	420 945 750	Rondelle-frein 5	6
		Lock Washer 5	
10	420 240 978	Vis à tête cylindrique M5 X 22	6
		Cylinder Screw M5 X 22	
11	420 865 325	Condensateur avec bride..... Condenser w/Clamp.....	2
12	420 940 235	Vis à tête cylindrique M4 X 8	2
		Cylinder Screw M4 X 8	
13	420 242 530	Ecrou à 6 pans M4	2
		Hexagonal Nut M4	
14	420 865 405	Câble de mise à la masse, côté magnéto..... Shorting Cable Assembly, Magneto Side.....	1
15	420 865 400	Câble de mise à la masse, côté P.D.M..... Shorting Cable Assembly, P.T.O. Side.....	1
16	420 960 585	Passe-câble..... Cable Grommet.....	1
17	420 960 550	Capuchon protecteur..... Protection Cap.....	2
18	420 965 158	Câble d'allumage 300 mm	AR
		Ignition Cable 300 mm	
19	420 960 550	Capuchon protecteur..... Protection Cap.....	2
20	420 983 409	Capuchon antiparasites..... Shielded Spark Plug Protector.....	2
21	420 899 121	Bougie W240 MZ1	2
		Spark Plug W240 MZ1	
22	420 927 570	Rondelle 5.3	2
		Washer 5.3	
23	420 945 570	Rondelle-frein 5	2
		Lock Washer 5	
24	420 840 515	Vis allen M5 X 18	2
		Cylinder Screw M5 X 18	
25	420 865 420	Bobine génératrice d'allumage..... Generator Coil.....	1
26	420 847 040	Douille d'écartement..... Distance Sleeve.....	2
27	420 865 445	Bobine d'éclairage du frein avec câbles..... Brake Light Coil w/Cables Assembly.....	1



A1	Introduction, specification Introduction, specification	B11,B12	Démarrreur à rappel 247 Rewind starter 247	D1,D2,D3	Suspension à glissière Slide
A2	Moteur 247 Engine 247	C1	Démarrreur à rappel 248 Rewind starter 248	D4,D5	Châssis Frame
A3	Moteur 248 Engine 248	C2	Poulies Pulleys	D6,D7	Capot Cab
A4 à A8 A4 to A8	Pièces composantes du moteur 247 Components parts of engine 247	C3,C4	Carter de chaîne Chain case	D8	Phare et feu arrière Lamp housing
A9 à B1 A9 to B1	Pièces composantes du moteur 248 Components parts of engine 248	C5,C6	Frein, garde-poulie Brake, pulley guard	D9	Système électrique Electrical
B2,B3	Silencieux d'admission Air intake	C7	Ski Ski	D10	Raccords, divers Terminals, miscellaneous
B4,B5,B6	Carburateur HR173A-HR172A Carburetor HR173A-HR172A	C8,C9	Système de direction Steering	D11,D12	Divers Miscellaneous
B7,B8	Magnéto 247 Magneto 247	C10,C11	Suspension Suspension	E1,E2	Liquide Liquid
B9,B10	Magnéto 248 Magneto 248	C12	Chenille et essieu Track and axle		

28	420 945 758	Rondelle-frein 4	4
		Lock Washer 4	
29	420 840 911	Vis à tête cylindrique M4 X 30	2
		Cylinder Screw M4 X 30	
30	420 865 435	Bobine d'éclairage avec câbles,.....	1
		Lighting Coil w/Cables Assembly.....	
31	409 203 300	Réceptacle.....	4
		Faston Connector.....	
32	420 941 281	Vis à tête cylindrique M4 X 25	2
		Cylinder Screw M4 X 25	
33	420 864 978	Câble de la bobine génératrice, bleu/rouge-noir 415-65 mm	1
		Generator Cable Assembly, Blue/Red-Black 415-65 mm.....	
34	420 864 976	Câble de la bobine génératrice, bleu/noir 400-100 mm	1
		Generator Cable Assembly, Blue-Black 400-100 mm.	
35	420 864 261	Réceptacle.....	2
		Faston Connector.....	
36	420 240 663	Pivot de contact de rupteur.....	2
		Pivot Pin, Contact Breaker.....	
37	420 983 348	Ensemble de contacts de rupteur.....	2
		Contact Points Set.....	
38	420 964 215	Ensemble de pièces de retenue.....	2
		Parts Set.....	
39	420 265 815	Mèche de graissage.....	1
		Lubricating Wick.....	
40	747 020 000	Lock N'Seal.....	AR
		Lock N'Seal.....	



A1 Introduction, specification
Introduction, specification

A2 Moteur 247
Engine 247

A3 Moteur 248
Engine 248

A4 à A8 Pièces composantes du moteur 247
A4 to A8 Components parts of engine 247

A9 à B1 Pièces composantes du moteur 248
A9 to B1 Components parts of engine 248

B2,B3 Silencieux d'admission
Air intake

B4,B5,B6 Carburateur HR173A-HR172A
Carburetor HR173A-HR172A

B7,B8 Magnéto 247
Magneto 247

B9,B10 Magnéto 248
Magneto 248

B11,B12 Démarreur à rappel 247
Rewind starter 247

C1 Démarreur à rappel 248
Rewind starter 248

C2 Poulies
Pulleys

C3,C4 Carter de chaîne
Chain case

C5,C6 Frein, garde-poulie
Brake, pulley guard

C7 Ski
Ski

C8,C9 Système de direction
Steering

C10,C11 Suspension
Suspension

C12 Chenille et essieu
Track and axle

D1,D2,D3 Suspension à glissière
Slide

D4,D5 Châssis
Frame

D6,D7 Capot
Cab

D8 Phare et feu arrière
Lamp housing

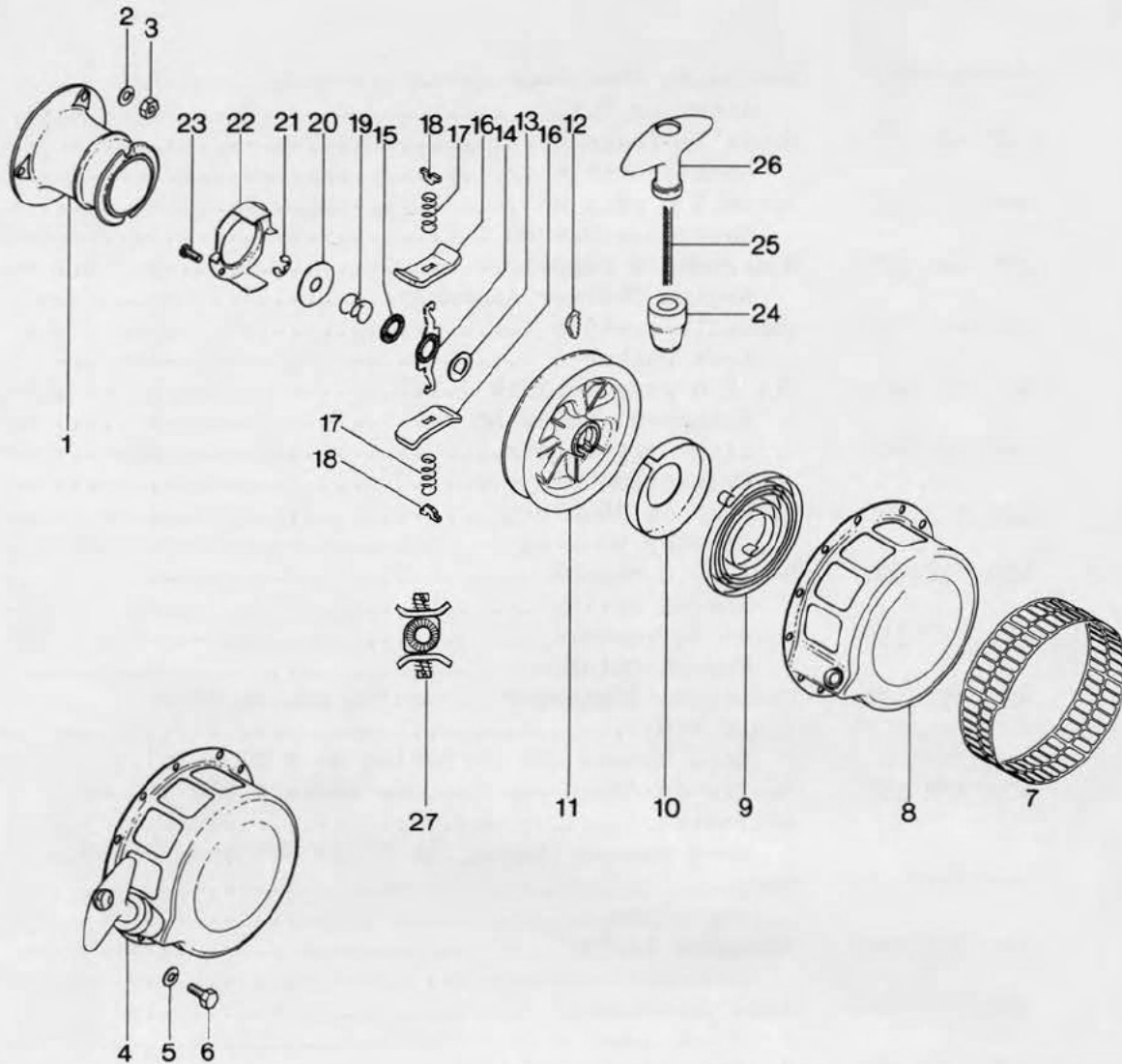
D9 Système électrique
Electrical

D10 Raccords, divers
Terminals, miscellaneous

D11,D12 Divers
Miscellaneous

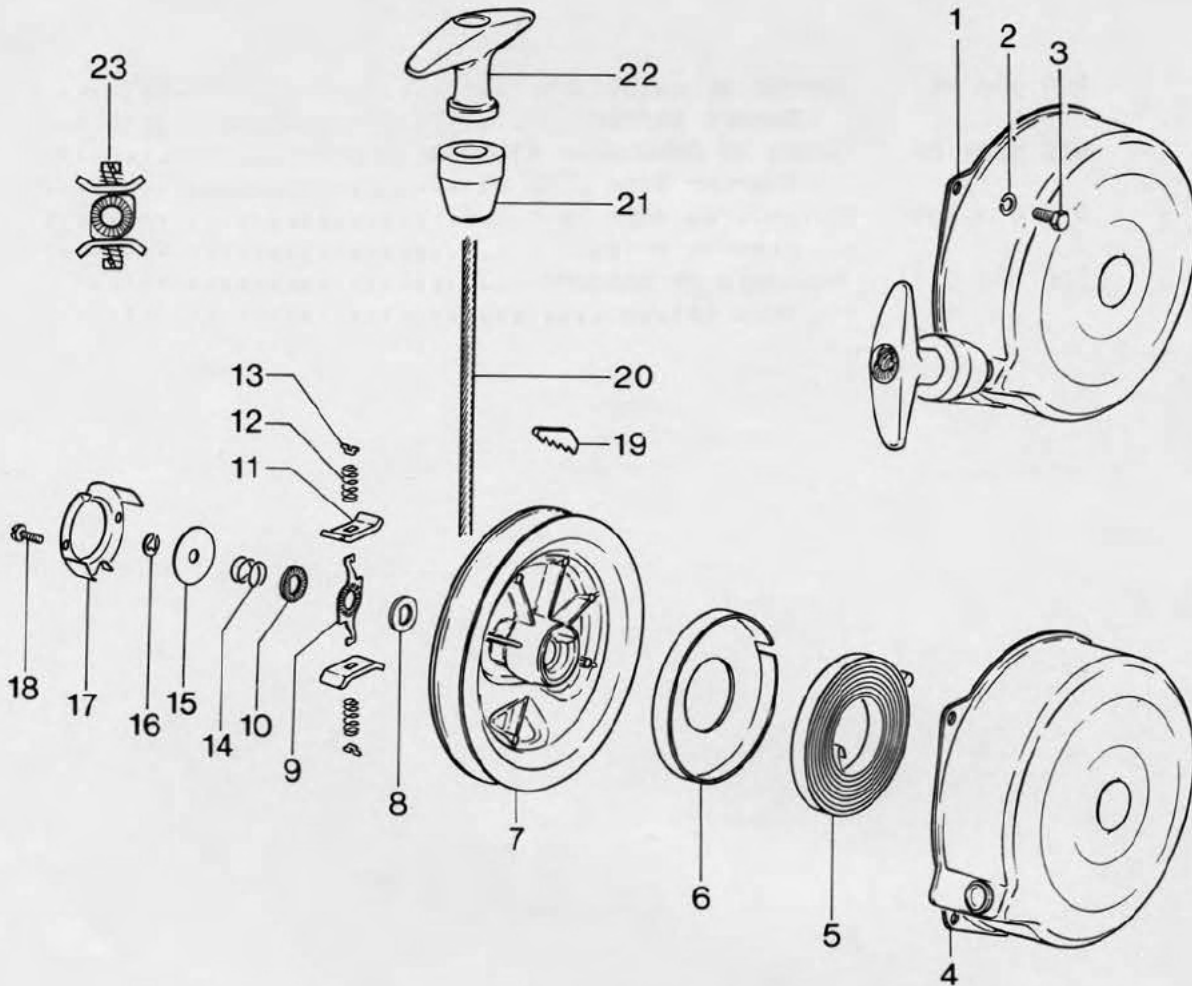
E1,E2 Liquide
Liquid

1	420 952 892	Poulie de démarrage.....	1
		Starting Pulley.....	
2	420 945 751	Rondelle-frein 6	3
		Lock Washer 6	
3	420 242 210	Ecrou à 6 pans M6	3
		Hexagonal Nut M6	
4	420 992 475	Démarreur à rappel.....	1
		Rewind Starter Assembly.....	
5	420 945 751	Rondelle-frein 6	4
		Lock Washer 6	
6	420 240 910	Vis à 6 pans M6 X 14	4
		Hexagonal Screw M6 X 14	
7	420 975 560	Grillage protecteur.....	1
		Protection Sieve.....	
8	420 912 525	Boîtier du démarreur.....	1
		Starter Housing.....	
9	420 938 001	Ressort à rappel.....	1
		Rewind Spring.....	
10	420 827 350	Guide du ressort.....	1
		Spring Guide.....	
11	420 852 130	Poulie du démarreur (jusqu'au no. de série	
		3 012 576).....	1
		Rope Sheave (Up to Serial No 3 012 576).....	
	420 852 135	Poulie du démarreur (no. de série 3 012 577 et	
		suivants).....	1
		Rope Sheave (Serial No 3 012 577 and Above).....	
12	420 852 070	Coin.....	1
		Key Clamp.....	
13	420 927 305	Rondelle en "d"	1
		D-Washer.....	
14	420 952 835	Bras pivotant.....	1
		Pivot Arm.....	
15	420 927 650	Rondelle de friction.....	1
		Friction Washer.....	
16	420 952 846	Cliquet.....	2
		Pawl.....	
17	420 938 010	Ressort de cliquet.....	2
		Pawl Spring.....	
18	420 952 820	Etrier de ressort de cliquet.....	2
		Pawl Spring Stop.....	
19	420 938 020	Ressort de friction.....	1
		Friction Spring.....	
20	420 927 315	Rondelle-couvercle.....	1
		Cover Washer.....	
21	420 945 710	Frein d'axe.....	1
		Circlip.....	
22	420 852 140	Arrêt de cliquet.....	1
		Pawl Lock.....	
23	420 841 120	Vis taptite M4 X 12 (jusqu'au no. de série	
		3 012 576).....	2
		Taptite Screw M4 X 12 (Up to Serial No 3 012 576)	
	420 841 125	Vis plastite 3.9 X 12 (No. de série 3 012 577 et	
		suivants).....	2
		Plastite Screw 3.9 X 12 (Serial No 3 012 577 and	
		Above).....	



A1	Introduction, specification Introduction, specification	B11,B12	Démarrreur à rappel 247 Rewind starter 247	D1,D2,D3	Suspension à glissière Slide
A2	Moteur 247 Engine 247	C1	Démarrreur à rappel 248 Rewind starter 248	D4,D5	Châssis Frame
A3	Moteur 248 Engine 248	C2	Poulies Pulleys	D6,D7	Capot Cab
A4 à A8 A4 to A8	Pièces composantes du moteur 247 Components parts of engine 247	C3,C4	Carter de chaîne Chain case	D8	Phare et feu arrière Lamp housing
A9 à B1 A9 to B1	Pièces composantes du moteur 248 Components parts of engine 248	C5,C6	Frein, garde-poulie Brake, pulley guard	D9	Système électrique Electrical
B2,B3	Silencieux d'admission Air intake	C7	Ski Ski	D10	Raccords, divers Terminals, miscellaneous
B4,B5,B6	Carburateur HR173A-HR172A Carburetor HR173A-HR172A	C8,C9	Système de direction Steering	D11,D12	Divers Miscellaneous
B7,B8	Magnéto 247 Magneto 247	C10,C11	Suspension Suspension	E1,E2	Liquide Liquid
B9,B10	Magnéto 248 Magneto 248	C12	Chenille et essieu Track and axle		

24	420 960 410	Butoir en caoutchouc.....	1
		Rubber Buffer.....	
25	412 5001 00	Câble de démarreur 1700 mm	AR
		Starter Rope 1700 mm	
26	420 952 805	Poignée du démarreur.....	1
		Starter Grip.....	
27	420 881 275	Ensemble de cliquet.....	1
		Pawl Kit.....	



A1 Introduction, specification
Introduction, specification

A2 Moteur 247
Engine 247

A3 Moteur 248
Engine 248

A4 à A8 Pièces composantes du moteur 247
A4 to A8 Components parts of engine 247

A9 à B1 Pièces composantes du moteur 248
A9 to B1 Components parts of engine 248

B2,B3 Silencieux d'admission
Air intake

B4,B5,B6 Carburateur HR173A-HR172A
Carburetor HR173A-HR172A

B7,B8 Magnéto 247
Magneto 247

B9,B10 Magnéto 248
Magneto 248

B11,B12 Démarreur à rappel 247
Rewind starter 247

C1 Démarreur à rappel 248
Rewind starter 248

C2 Poulies
Pulleys

C3,C4 Carter de chaîne
Chain case

C5,C6 Frein, garde-poulie
Brake, pulley guard

C7 Ski
Ski

C8,C9 Système de direction
Steering

C10,C11 Suspension
Suspension

C12 Chenille et essieu
Track and axle

D1,D2,D3 Suspension à glissière
Slide

D4,D5 Châssis
Frame

D6,D7 Capot
Cab

D8 Phare et feu arrière
Lamp housing

D9 Système électrique
Electrical

D10 Raccords, divers
Terminals, miscellaneous

D11,D12 Divers
Miscellaneous

E1,E2 Liquide
Liquid