

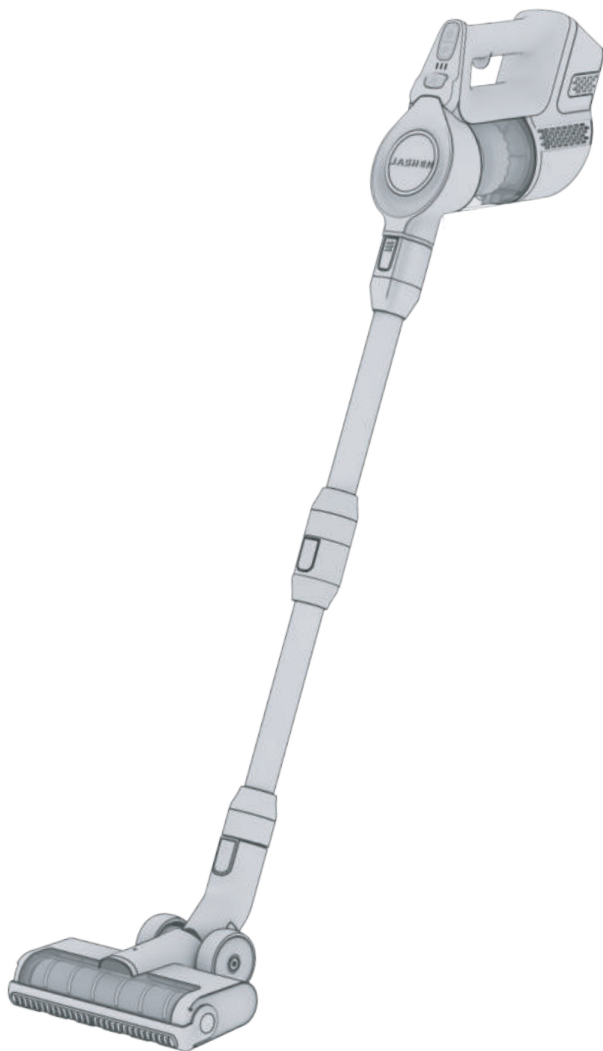
# JASHEN

## Akkustaubsauger

### Gebrauchsanleitung

**D18** (JS-AV01C01)

**Akkustaubsauger**



 [www.jashen-europe.eu](http://www.jashen-europe.eu)

 [support@jashen-europe.eu](mailto:support@jashen-europe.eu)

 TEL: +49 209- 51 303 838

# WICHTIGE SICHERHEITSHINWEISE

NUR FÜR DEN INNENGEBRAUCH

Sicherheitshinweise.....	3
Gerätebeschreibung.....	5
Montage Ihres Staubsaugers.....	7
Aufladen Ihres Staubsaugers.....	10
Wartung Ihres Staubsaugers.....	11
Der Staubbehälter entleeren	
Der Filter reinigen	
Die Bürstenwalze/Weichwalze pflegen	
Auf Verstopfungen prüfen	
Hilfe bei Störungen.....	14
Spezifikation.....	15

## HERZLICH WILLKOMMEN!

Herzlichen Glückwunsch zum Kauf. Lesen Sie diese Bedienungsanleitung, um mehr über die guten Eigenschaften Ihres neuen Staubsaugers zu erfahren. Von der Montage über den Einsatz bis zur Wartung finden Sie hier alles.

## LESEN SIE VOR DER ERSTEN BENUTZUNG IHRES GERÄTES DIESE ORIGINALBETRIEBSANLEITUNG, BEWAHREN SIE DIESE FÜR SPÄTEREN GEBRAUCH AUF

Bei Fragen wenden Sie sich bitte per E-Mail an: support@jashen-europe.eu

# WICHTIGE SICHERHEITSHINWEISE

NUR FÜR DEN INNENGEBRAUCH

## ⚠️ WARNUNG

Bei der Verwendung eines Elektrogeräts sollten immer die folgenden grundlegenden Vorsichtsmaßnahmen beachtet werden:

**LESEN SIE ALLE ANWEISUNGEN DURCH, BEVOR SIE DAS GERÄT VERWENDEN (DIESES GERÄT)**. Die Nichtbeachtung der Warnungen und Anweisungen kann zu Stromschlägen, Bränden und/oder schweren Verletzungen führen.

## UM DIE GEFAHREN DES BRANDS, DES STROMSCHLAGS ODER DER VERLETZUNG ZU REDUZIEREN:

- Verwenden Sie das Gerät **NICHT** zum Saugen von Flüssigkeiten.
- Tauchen Sie das Gerät beim Reinigen **NICHT** in Wasser.
- Wenn der Hauptmotor/das Rohr beschädigt ist, verwenden Sie das Gerät nicht mehr.

## ALLGEMEINER GEBRAUCH

- Um Feuer, Explosionen oder Verletzungen zu vermeiden, überprüfen Sie den Akku und das Ladegerät vor dem Gebrauch auf Beschädigungen. **NICHT** mit beschädigtem Kabel oder Stecker verwenden. Wenn das Gerät fallen gelassen, beschädigt, im Freien gelassen, ins Wasser gefallen ist oder nicht ordnungsgemäß funktioniert, senden Sie es an ein Service-Center zurück.
- **NICHT** im Freien oder auf nassen Oberflächen verwenden. Nur auf trockenen Oberflächen verwenden.
- Fassen Sie das Ladegerät, einschließlich Ladestecker und Ladeklemmen, **NICHT** mit nassen Händen an.
- Lassen Sie den Staubsauger **NICHT** unbeaufsichtigt.
- Schalten Sie dieses Gerät aus, bevor Sie den Bodenbürstenkopf anschließen oder trennen.
- Verbrennen Sie das Gerät **NICHT**, auch wenn es schwer beschädigt ist, da der Akku im Feuer explodieren kann.
- Lassen Sie den Staubsauger immer über die Teppichoberfläche laufen, um eine Beschädigung der Teppichfasern zu vermeiden.

- Stellen Sie den Staubsauger **NICHT** auf instabile Oberflächen wie Stühle oder Tische.
- Sorgen Sie dafür, dass der Betriebsbereich gut beleuchtet ist.
- Stecken Sie **KEINE** Gegenstände in Öffnungen. **NICHT** verwenden, wenn die Öffnung blockiert ist. Halten Sie es frei von Staub, Fusseln, Haaren und allem, was den Luftstrom reduzieren könnte.
- **NICHT** als Spielzeug verwenden. Bei der Verwendung in der Nähe von Kindern, Haustieren oder Pflanzen ist besondere Aufmerksamkeit erforderlich.
- **NICHT** verwenden, wenn der Luftstrom eingeschränkt ist. Wenn die Luftstrecke oder die Bodendüse verstopft sind, schalten Sie den Staubsauger aus und entnehmen Sie die Batterie. Beseitigen Sie alle Hindernisse, bevor Sie die Batterie wieder in den Staubsauger versetzen und wieder einschalten. Halten Sie die Bodendüse von Haaren, Gesicht, Fingern, unbedeckten Füßen oder loser Kleidung fern.
- Lagern Sie das Gerät in Innenräumen. **NICHT** unter 39.2°F (4 °C) verwenden oder lagern. Stellen Sie vor dem Betrieb sicher, dass das Gerät bei Raumtemperatur ist.
- Tragen Sie das Gerät **NICHT** mit dem Finger am Netzschalter.

## ALLGEMEINE REINIGUNG

- Saugen Sie **KEINE** harten oder scharfen Gegenstände wie Glas, Nägel, Schrauben oder Münzen auf, die den Staubsauger beschädigen könnten.

# WICHTIGE SICHERHEITSHINWEISE

## NUR FÜR DEN INNENGEBRAUCH

- NIEMALS Staub der Trockenwand, Kamin Asche oder Glut aufsaugen. **NICHT** als Zubehör für Elektrowerkzeuge zum Auffangen von Staub verwenden.
- Saugen Sie **NICHT** rauchende oder brennende Gegenstände wie heiße Kohlen, Zigarettenstummel oder Streichhölzer auf.
- Saugen Sie **KEINE** entflammaren oder brennbaren Materialien wie z. B. Feuerzeugbenzin, Benzin oder Kerosin auf und verwenden Sie kein Staubsauger in Bereichen, in denen diese vorhanden sein können.
- Saugen Sie **KEINE** giftigen Lösungen auf (z. B. Chlorbleiche, Ammoniak oder Abflussreiniger). **NICHT** in geschlossenen Räumen verwenden, in denen Dämpfe von Farben, Farbverdünnern, Mottenschutzmitteln, entflammbarem Staub oder anderen explosiven oder giftigen Stoffen vorhanden sind.
- **KEINE** Flüssigkeiten aufsaugen.
- Tauchen Sie den Staubsauger **NICHT** in Wasser oder andere Flüssigkeiten.
- Gehen Sie beim Reinigen von Treppen besonders vorsichtig vor.

### STAUBBEHÄLTER/FILTER/ZUBEHÖR

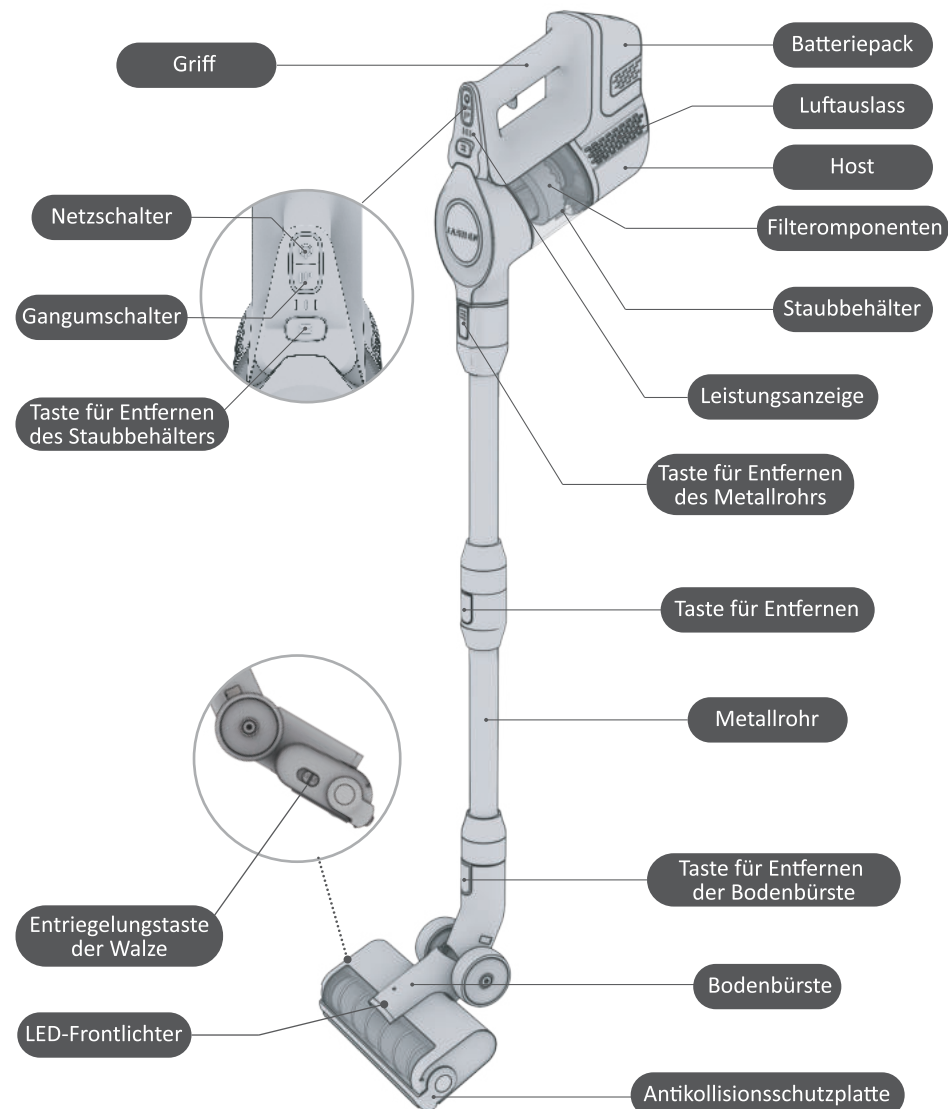
- **NICHT** ohne Filter, Staubbehälter und alle Filter verwenden. Vergewissern Sie sich nach der routinemäßigen Wartung, dass alle Zubehörteile vorhanden sind.
- Trennen Sie den Akku vom Gerät, bevor Sie Einstellungen vornehmen, Zubehörteile wechseln oder das Gerät lagern. Solche vorbeugenden Sicherheitsmaßnahmen verringern das Risiko eines versehentlichen Starts des Geräts.
- Stellen Sie sicher, dass alle Filter gründlich trocken sind und das gesamte Zubehör nach der routinemäßigen Reinigung frei von Verstopfungen ist.
- Verwenden Sie nur Filter und Zubehör von Jashen®. Bei Verwendung anderer Marken erlischt die Garantie.

### BATTERIE

- Laden Sie das Gerät **NICHT** mit eingeschaltetem Strom auf. Laden Sie die Batterie **NICHT** bei Temperaturen unter 50°F (10°C) oder über 100°F (38°C) auf. Durch unsachgemäßes Laden oder bei Temperaturen außerhalb des angegebenen Bereichs kann der Akku beschädigt und die Brandgefahr erhöht werden.
- Setzen Sie den Akku oder das Gerät **NICHT** Feuer oder Temperaturen über 266°F (130°C) aus, da dies eine Explosion verursachen kann. Der Akku sollte nicht bei Temperaturen unter 37.4°F (3°C) oder über 104°F (40°C) gelagert werden, um eine lange Lebensdauer des Akkus zu gewährleisten.
- Verwenden Sie die Ladestation nur auf ebenen, stabilen Oberflächen.
- Verwenden Sie das Gerät nur mit speziell dafür vorgesehenen Batterien und Ladegerät. Die Verwendung anderer Akkus oder Ladegerät kann zu Verletzungen und Bränden führen.
- Zum Aufladen verwenden Sie nur den Originaladapter, sonst kann das Gerät beschädigt werden.
- Wenn der Akku **NICHT** verwendet wird, halten Sie ihn von Metallgegenständen wie Büroklammern, Münzen, Schlüsseln, Nägeln oder Schrauben fern. Das Kurzschließen der Akkuklemmen erhöht die Gefahr von Bränden oder Verbrennungen. Der Akku darf keinem Wasser, Salzwasser oder anderen Flüssigkeiten ausgesetzt oder in diese eingetaucht werden.
- Unter rauen Bedingungen kann Flüssigkeit aus dem Akku austreten. Vermeiden Sie den Kontakt mit Flüssigkeiten, da dies zu Reizungen oder Verbrennungen führen kann. Wenn Kontakt auftritt, abspülen mit Wasser. Wenn Flüssigkeit in die Augen gelangt, suchen Sie einen Arzt auf.
- Versuchen Sie **NICHT**, das Gerät oder den Akku selbst zu modifizieren oder zu reparieren. Das Gerät darf nur von qualifiziertem Personal gewartet werden, das nur identische Ersatzteile verwendet.

# GERÄTEBESCHREIBUNG

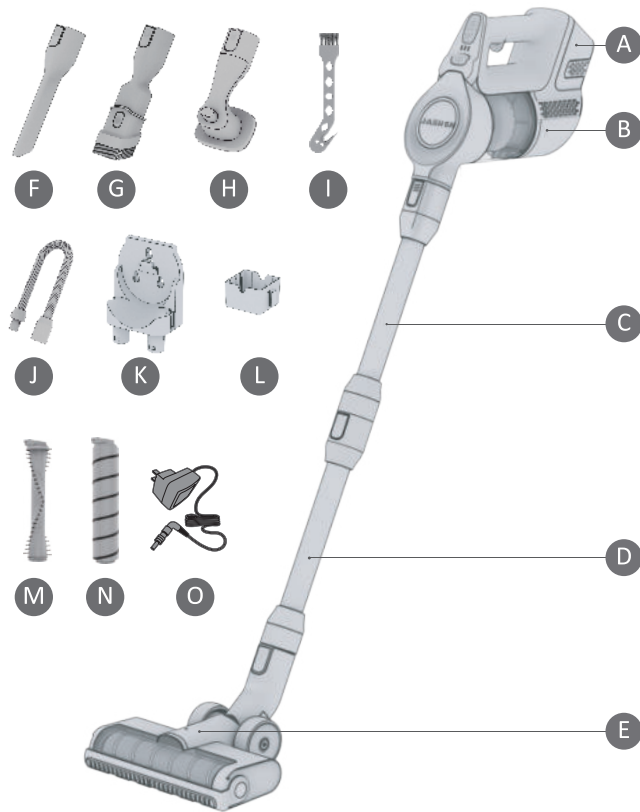
## Funktionsübersicht



# GERÄTEBESCHREIBUNG

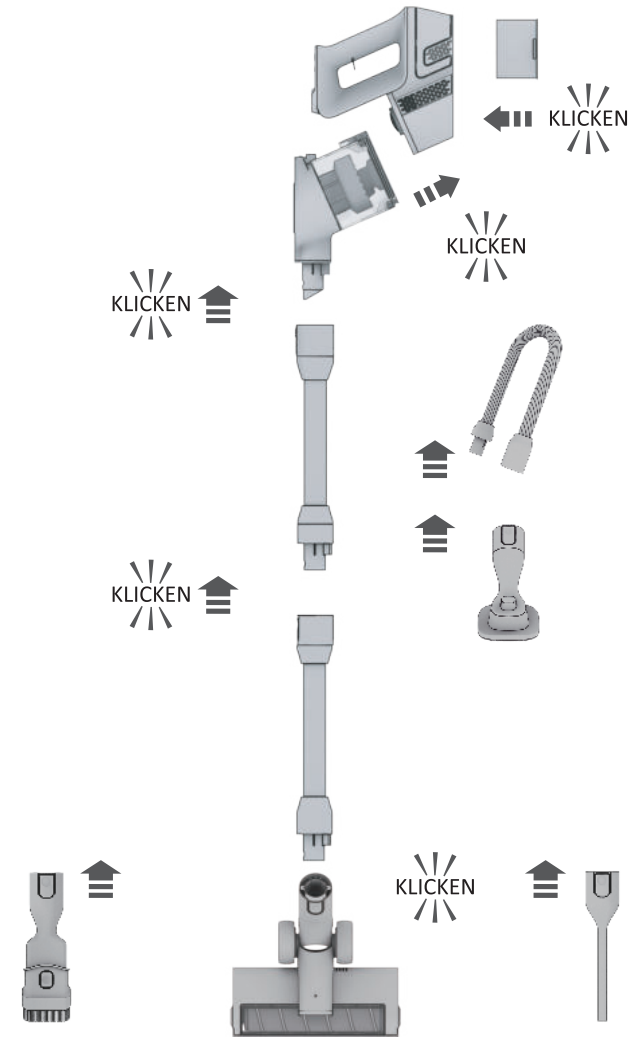
**⚠ HINWEIS:** Der Akku ist nicht vollständig aufgeladen. Laden Sie den Akku vor dem ersten Gebrauch vollständig auf. Entladen Sie das Gerät beim ersten Gebrauch vollständig, um den Akku zu schonen.

- A: Batteriepack
- B: Hauptmotor
- C: Rohr1
- D: Rohr2
- E: Elektrischer Bodenbürstenkopf
- F: Fugendüse
- G: 2-in-1-Bürstendüse
- H: Haustierbürste (optional)
- I: Kleine Bürste
- J : Schlauch Verlängerung (optional)
- K : Kleiderbügel
- L : Batteriekasten (optional)
- M : Harte Bürstenrolle
- N : Weiche Bürstenrolle
- O : Ladegerät



# MONTAGE IHRES STAUBSAUGERS

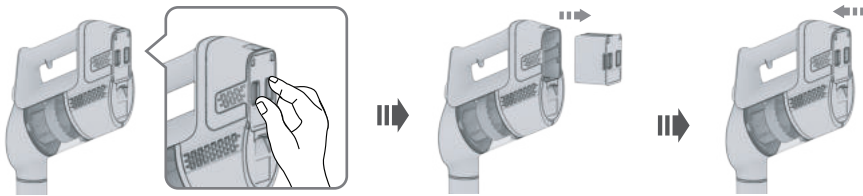
## Montage des Geräts



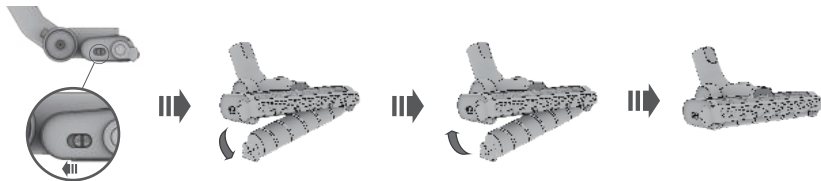


# MONTAGE IHRES STAUBSAUGERS

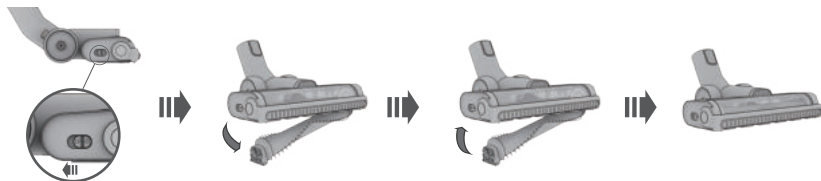
## Montage der Batterie



## Montage der weichen Walze (für harten Boden)

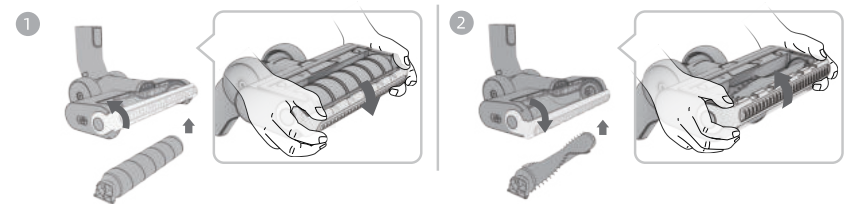


## Montage der Bürstenwalze (für Teppichboden)



# MONTAGE IHRES STAUBSAUGERS

## Modus wechseln für Hartboden/Teppichboden



Hartbodenmodus: Bewegen Sie den Stoßfänger mit installierter weicher Walze nach oben. Mit großer Öffnung vorne, saugt große Schmutzpartikel und feinen Staub von harten Böden auf.

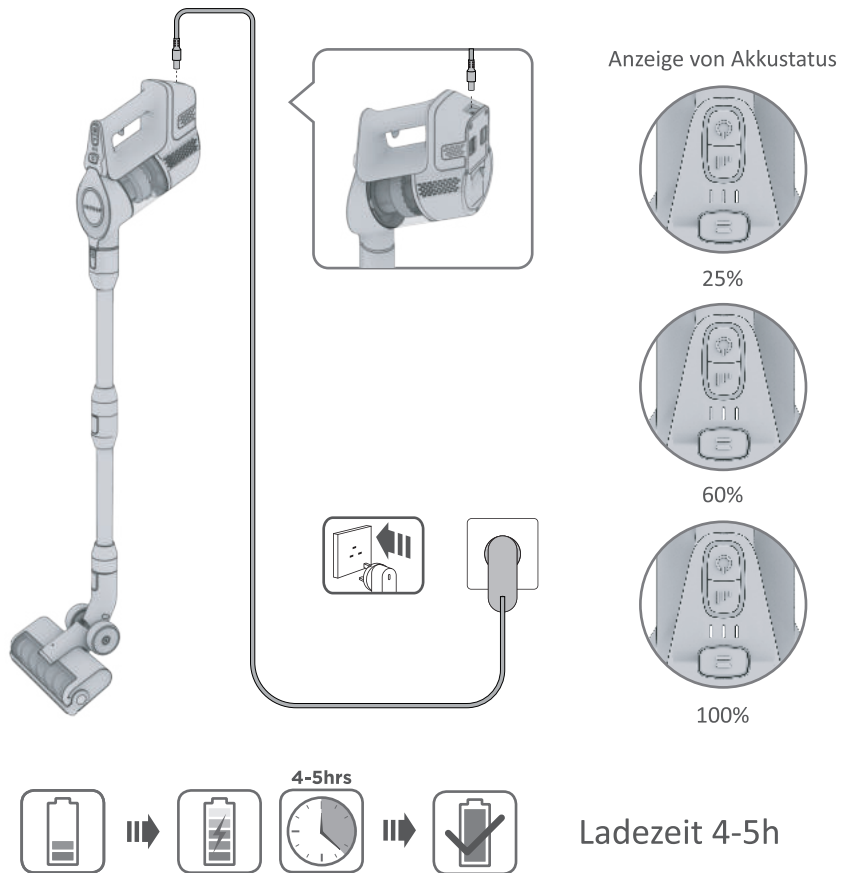
Teppichbodenmodus: Bewegen Sie den Stoßfänger mit installierter Bürstenwalze nach unten. Mit geschlossener Raum, saugt mehr ab und reinigt der Elektrischer Bodenbürstenkopf tief in den Teppich hinein, um eingegrabenen Schmutz zu entfernen.

## Montage der Staubbehälter



# AUFLADEN IHRES STAUBSAUGERS

## Akkuladung und Akkulaufzeit



Akkulaufzeit

Niedrige-Leistung Modus

≥30min

Hohe-Leistung Modus

≥12min

# WARTUNG IHRES STAUBSAUGERS

**⚠️ WARNUNG:** Waschen Sie die Filter von Hand nur mit Wasser, um Schäden durch Reinigungschemikalien zu vermeiden. Lassen Sie ALLE Filter vollständig an der Luft trocknen, bevor Sie sie im Staubsauger wieder einsetzen, um zu verhindern, dass Flüssigkeit in elektrische Teile gelangt.

**VORSICHT:** Schalten Sie das Gerät aus und entnehmen Sie den Akku, bevor Sie Wartungsarbeiten durchführen.

**WICHTIG:** Reinigen Sie das Staubfilter im Staubbehälter nach Bedarf.

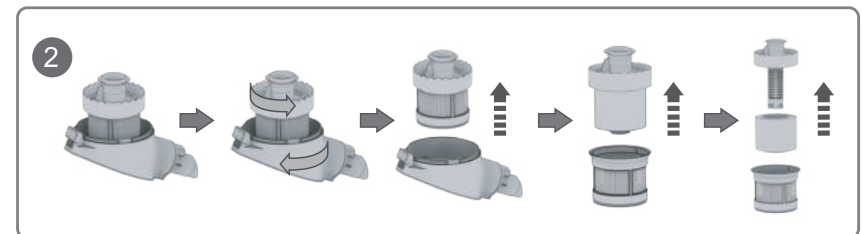
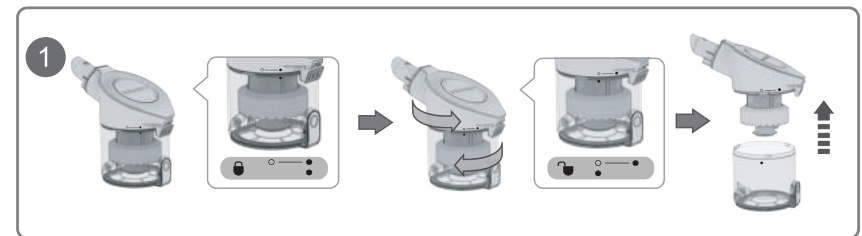
**HINWEIS:** Leeren Sie den Staubbehälter, wenn Schmutz die MAX-Fülllinie erreicht.

## Entfernung von Müll im Staubbehälter



- Um den Staubbecher zu entleeren, drücken Sie zuerst den Taste für Entfernen des Staubbehälters und entfernen Sie den Staub vom Hauptkörper des Staubsaugers. Stellen Sie den Staubbehälter auf einen Abfalleimer und öffnen Sie den Boden des Staubbehälters, indem Sie die Entriegelungstaste des Staubbehälters an der Seite drücken.

## REINIGUNG DES STAUBBEHÄLTERS UND DER FILTER

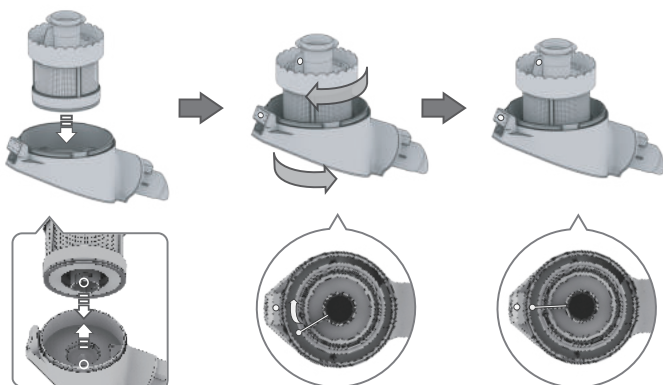


# WARTUNG IHRES STAUBSAUGERS



- Zum Reinigen des Staubbehälters, den Staubbehälter vom Hauptmotor abnehmen und mit Wasser abspülen. Spülen Sie den Schmutz nach Bedarf ab. Sobald der Staubbehälter vollständig getrocknet ist, geben Sie ihn in den Hauptmotor zurück.
- Um den Filter zu reinigen, nehmen Sie den Filter wie in der Abbildung gezeigt aus dem Staubbehälter. Mit Wasser spülen. Setzen Sie den Filter nach dem vollständigen Trocknen wieder in den Staubbehälter ein.

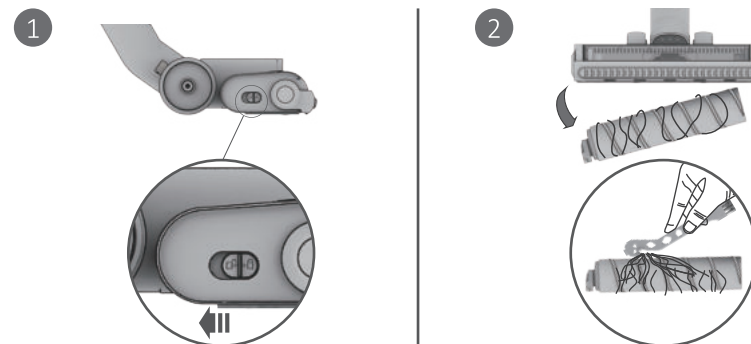
## Montageanleitung für das Filterelement



# WARTUNG IHRES STAUBSAUGERS

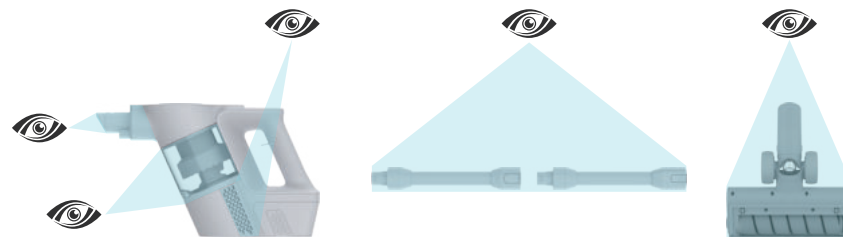
**⚠️ WARNUNG:** Achten Sie beim Reinigen der Bürstenwalze darauf, nichts anderes als Haare, Fäden, Fasern oder andere Fremdkörper zu schneiden.  
**TIPP:** Stellen Sie vor der Verwendung sicher, dass der Bodenbürstenkopf vollständig abgedichtet und geschlossen ist.

## WARTUNG DER BÜRSTENWALZE/WEICHEN WALZE



- Lösen Sie die Bürstenwalze/die weiche Walze, indem Sie den Entriegelungsknopf drücken, und entfernen Sie alle Fäden, Haare oder Fremdkörper, die sich um die Bürstenwalze/die weiche Walze gewickelt haben, indem Sie eine Schere entlang der Führung der Walze führen. Überprüfen und entfernen Sie auch alle Ablagerungen um die Zahnräder im Motorrollenkopf.
- Setzen Sie die Bürstenwalze/die weiche Walze wieder in den Bodenbürstenkopf ein, bis der Entriegelungsknopf einrastet.
- Waschen Sie nach Bedarf nur mit Wasser die weiche Walze. Mindestens 24 Stunden an der Luft trocknen lassen, bevor Sie es wieder in die Bodenbürstenkopf einsetzen.

## ÜBERPRÜFUNG AUF BLOCKIERUNGEN: Hauptmotor, Rohr und Bodenbürstenkopf



- Schalten Sie den Staubsauger aus und entnehmen Sie den Akku.
- Entfernen Sie das Rohr vom Hauptmotor und überprüfen Sie alle Einlassöffnungen.
- Entfernen Sie den Bodenbürstenkopf vom Rohr und überprüfen Sie das Rohr auf Verstopfungen.

# HILFE BEI STÖRUNGEN

**⚠️ WARNUNG:** Um das Risiko eines Stromschlags und eines unbeabsichtigten Betriebs zu verringern, schalten Sie das Gerät aus und entfernen Sie den Akku, bevor Sie Wartungsarbeiten durchführen.

	Fehler	Lösung
1	Anzeige blinkt beim Laden mit dem aktuellen Akkuladestand	<ol style="list-style-type: none"> <li>1. Der Anzeige blinkt</li> <li>2. Nach dem vollständigen Aufladen leuchten alle Anzeige und erlöschen nach 10 Minuten.</li> <li>3. Wenn die Batterieleistung zu schwach ist, blinkt die letzte Anzeige.</li> </ol>
2	Host dreht sich nicht	<ol style="list-style-type: none"> <li>1. Der Akku ist schwach. Bitte laden Sie ihn vor dem Gebrauch auf.</li> <li>2. Die Betriebszeit ist zu lang, im Hochtemperaturschutz, nach dem Abkühlen verwenden Sie neu.</li> </ol>
3	Elektrische Bodenbürste dreht sich nicht	<ol style="list-style-type: none"> <li>1. Wenn der Fremdkörper steckt, entfernen Sie den Fremdkörper bitte rechtzeitig und verwenden Sie weiter.</li> <li>2. Hochtemperaturschutz des Motors. Warten Sie vor dem Gebrauch, bis die Bürstentemperatur normal ist.</li> <li>3. Die leitenden Kontaktpunkte der elektrischen Bodenbürste sind verschmutzt. Wischen Sie die Oberfläche der Kontaktpunkte mit einem trockenen und weichen Tuch ab und versuchen Sie es erneut.</li> </ol>
4	Reduzierung der Absaugung	<ol style="list-style-type: none"> <li>1. Der Staubbehälter ist voller Staub und der Filter ist verstopft. Bitte reinigen Sie den Staubbecher und den Filter rechtzeitig vor dem Gebrauch.</li> <li>2. Der Bodenbürstenkopf ist blockiert. Bitte reinigen Sie vor dem Gebrauch.</li> </ol>
5	LED-Anzeige leuchtet beim Laden nicht auf	Die Batterietemperatur ist hoch oder niedrig
6	Laden ist zu langsam	Warten Sie bitte vor dem Aufladen, bis sich die Batterietemperatur wieder normalisiert hat.

In allen anderen Fällen oder wenn die oben erläuterte Lösung das Problem nicht gelöst hat, wenden Sie sich bitte an [support@jashen-europe.eu](mailto:support@jashen-europe.eu)

# SPEZIFIKATION

Modell	JS-AV01C01
Batterie	21.6V 2000mAh
Nennleistung	250W
Kapazität vom Staubbehälter	0.5L
Ladezeit	4-5 Stunden
Ladeausgang	26V
Laufzeit	12-30 Minuten



**WARNUNG:** Die obigen Daten stammen aus dem JASHEN-Labor. Die tatsächliche Situation kann je nach Verwendungsumgebung variieren.

## Entsorgung

- Der Akku enthält umweltschädliche Materialien und muss vor dem Entsorgen aus dem Gerät entfernt werden.
- Zum Entfernen des Akkus muss das Gerät ausgeschaltet sein.
- Altbatterien müssen ordnungsgemäß behandelt werden. Setzen Sie sie nicht Feuer, Wasser oder Erde aus.
- Wenn das Batterieleck die Haut oder Kleidung berührt, spülen Sie sie sofort mit Wasser, um Hautverletzungen zu vermeiden, und suchen Sie ärztliche Hilfe auf.

# JASHEN


Visit JASHEN Website:

 [www.jashen-europe.eu](http://www.jashen-europe.eu)

Customer Service Email:

 [support@jashen-europe.eu](mailto:support@jashen-europe.eu)

Call our Customer Service:

 +49 209 - 51 303 838

Abbildungen können vom tatsächlichen Produkt abweichen. Wir sind ständig bemüht, unsere Produkte zu verbessern, daher können sich die hierin enthaltenen Spezifikationen ohne vorherige Ankündigung ändern.

Jashen ist eine eingetragene Marke von Shenzhen Jashen Technology co., Ltd