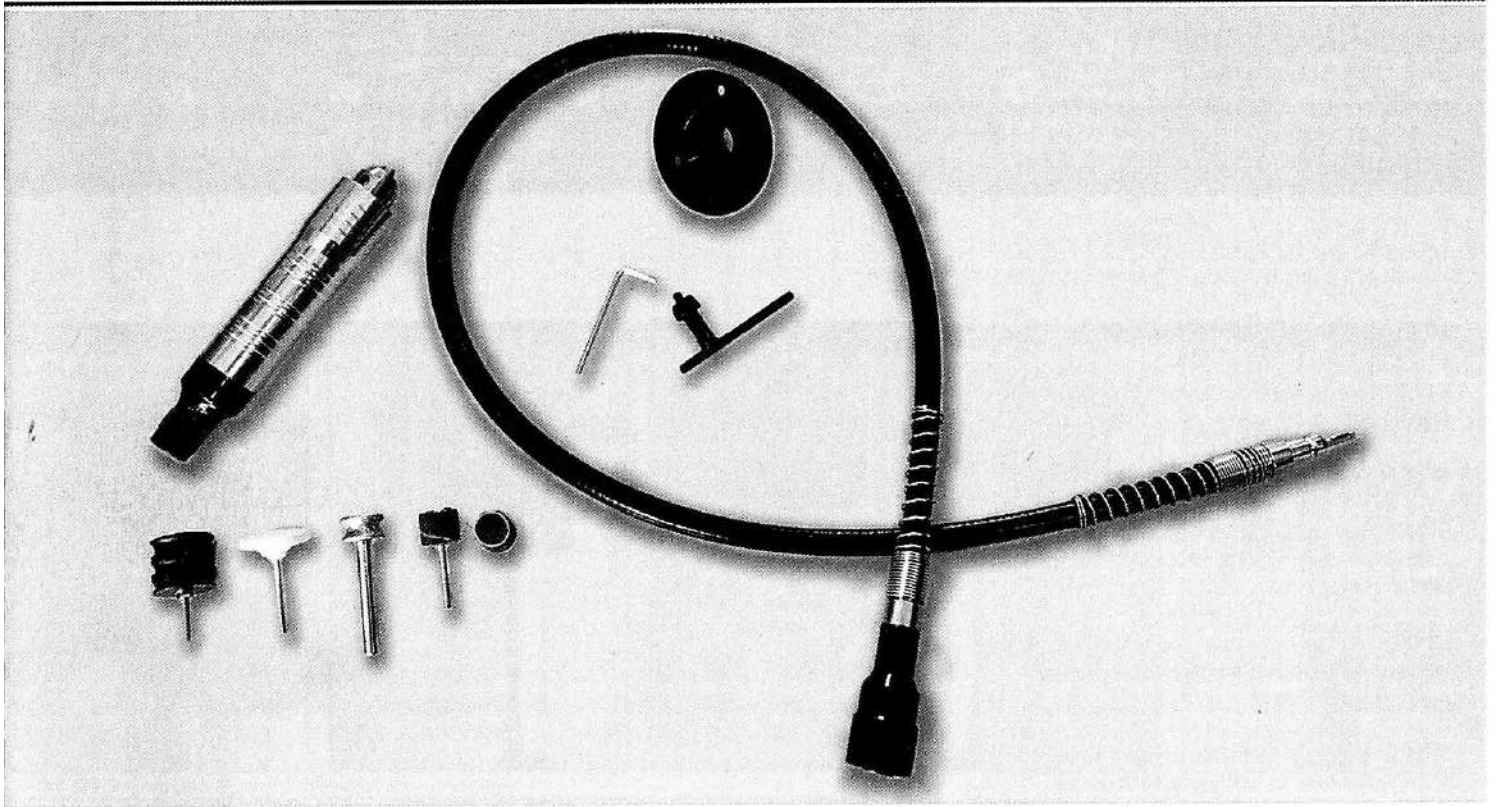


INSTRUCTIONS FOR USE

CRAFTOOL® BURNISHING
HAND TOOL ACCESSORY PACK
3972-24

EST **tandy** 1919
LEATHER



This Craftool® Burnishing Hand Tool Accessory Pack is designed to work only with the 3972-20,3972-21,3972-22,3972-23 Craftool® Burnishing Machines. Please refer to the Safety Warnings and Precautions sections in the 3972-20,3972-21, 3972-22,3972-23 Craftool® Burnishing Machine Operation Manuals.

Este Paquete de Accesorios para Herramienta Manual para Bruñir Craftool® fue diseñado para funcionar únicamente con la Máquina para Bruñir Craftool® 3972-20,3972-21,3972-22,3972-23. Consulte las secciones de Precauciones y Advertencias de Seguridad del Manual de Instrucciones de la Máquina para Bruñir Craftool® 3972-20,3972-21,3972-22,3972-23.

Ce Kit d'Outils de Brunissage Craftool® est conçu pour fonctionner uniquement avec la Machine à Brunir Craftool® 3972-20,3972-21,3972-22,3972-23. Veuillez vous reporter aux paragraphes des Mises en Garde et Précautions de Sécurité du Manuel d'Utilisation de la Machine à Brunir Craftool® 3972-20,3972-21,3972-22,3972-23

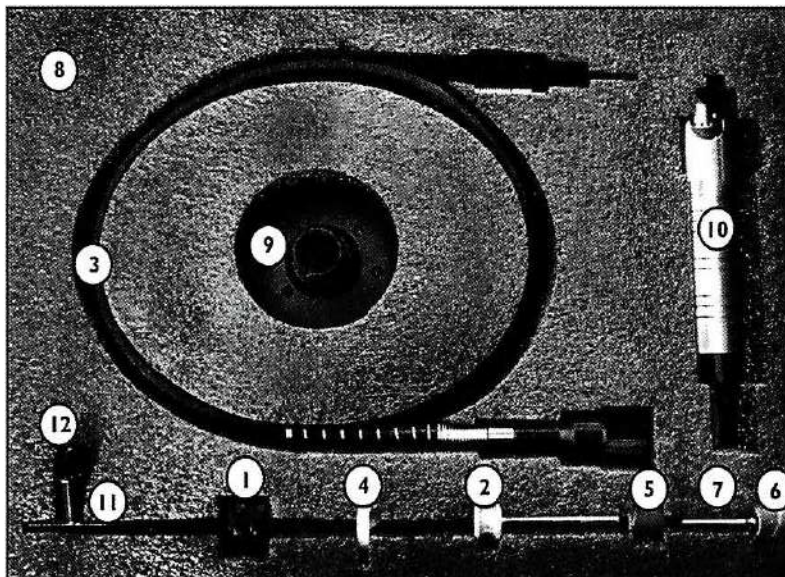
WARNING: Choking Hazard - small parts.
Not for children under 3 years.

ADVERTENCIA: Peligro de asfixia por piezas pequerias.
Uso no apto Para niños menores de 3 años.

AVERTISSEMENT: Risque D'étouffement - les petites
pieces. Ne sont pas pour les enfants de moins 3 ans.

WHEN UNPACKING, CHECK TO MAKE SURE THE FOLLOWING PARTS ARE INCLUDED.

1. Hardwood Burnishing Wheel
2. Diamond Grinding Wheel
3. Flexible Shaft Length: 100cm
4. Wool Polishing Disk
5. Sanding Sleeve 120 grit
6. Sanding Sleeve 240 grit
7. Drum Sander Mandrel
8. Accessory Storage Box
9. Protective Cover
10. Work Handle Collet 1-6 mm adjustable
11. Allen Wrench
12. Chuck Key



NOTE: Prior to assembly, remove flexible shaft from box and straighten it. Let sit straight for 5 minutes prior to installing it to machine.

ATTACHING FLEXIBLE SHAFT OF BURNISHING HAND TOOL

STEP 1: Remove current attachment from Craftool® Burnishing Machine.

STEP 2: Remove attachment cover with screwdriver.

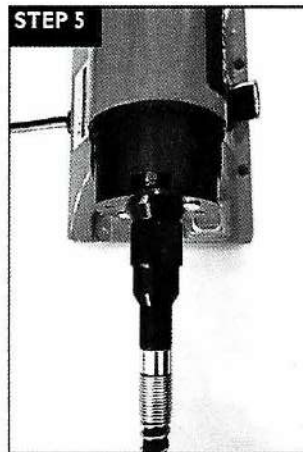
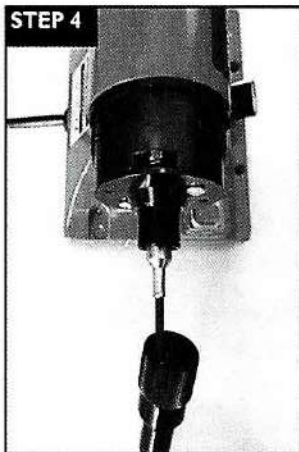
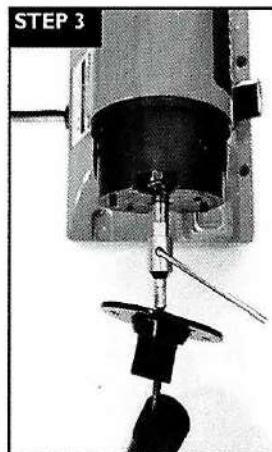
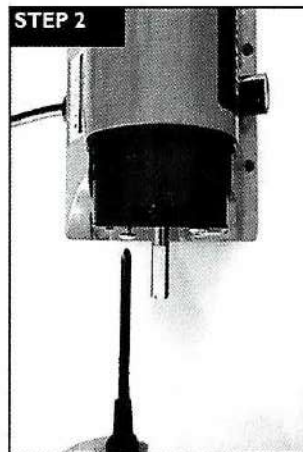
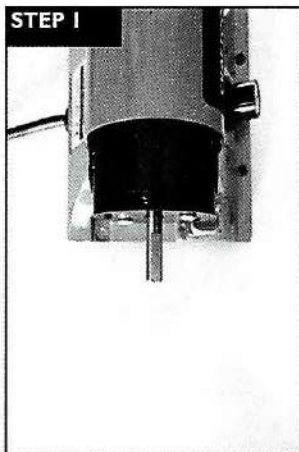
STEP 3: Push driving head through center of protective cover. Attach driving head to rotor spindle and tighten with allen wrench.

STEP 4: Slide protective cover over driving head, aligning mounting holes in burnishing machine. Set the two protective cover screws.

STEP 5: Attach and tighten the flexible shaft connector nut to protective cover by turning counterclockwise.

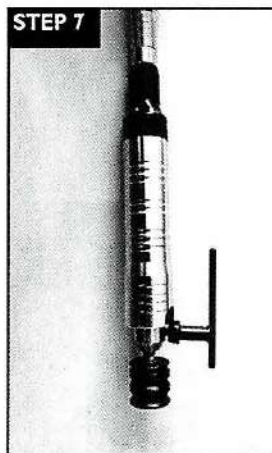
STEP 6: Insert flexible shaft into the hand piece until it secures in place. Make sure that convex part of the shaft end coincides with the concave part inside the hand piece.

STEP 7: Use chuck key to open the chuck and insert attachment mandrel into chuck and tighten.



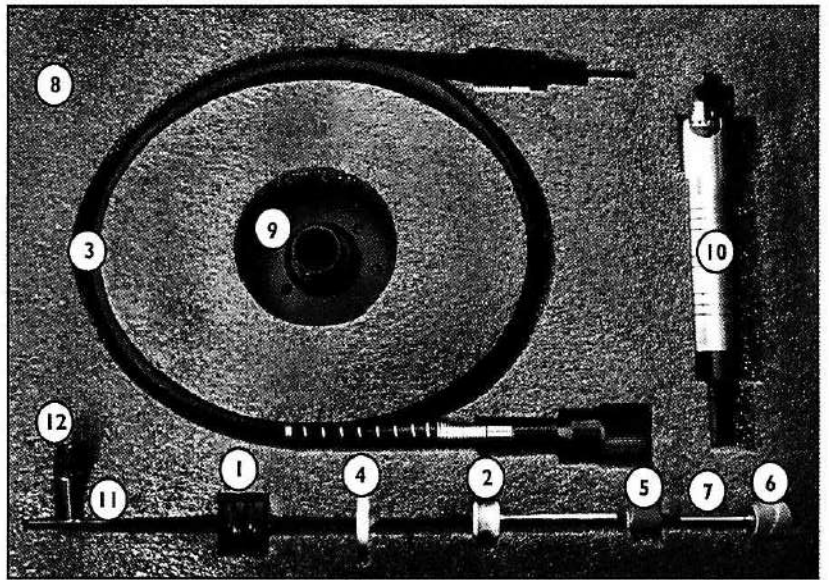
OPERATION:

- Grasp the work handle with one hand and turn the burnishing machine ON with the other hand.
- CAUTION: Always wear approved safety glasses when operating burnishing machine.
- When operation is complete, turn the burnishing machine OFF and wait for it to stop rotating before setting down the flexible shaft.



DURANTE EL DESEMBALAJE, COMPROBAR QUE SE INCLUYEN LAS SIGUIENTES PIEZAS.

1. Rodillo para Bruñir de Madera Noble
2. Muela abrasiva de diamante
3. Mango Flexible; Longitud: 100 cm
4. Disco de Lana para Dar Lustre
5. Manga de Lijado de Grano 120
6. Manga de Lijado de Grano 240
7. Mandril para Lijadora de Tambor
8. Caja de Almacenaje de Accesorios
9. Cubierta Protectora
10. Virola para el Mango de Trabajo; ajustable de 1-6 mm
11. Llave Allen
12. Llave para Portabrocas



NOTA: Antes del montaje, retire el mango flexible de la caja y enderézelo. Deje que permanezca estirado durante 5 minutos antes de instalarlo en la máquina.

UNIR EL MANGO FLEXIBLE DE LA HERRAMIENTA MANUAL PARA BRUÑIR

PASO 1: Retire el accesorio actual de la Máquina para Bruñir Craftool®.

PASO 2: Retire el husillo de fijación con la destornillador.

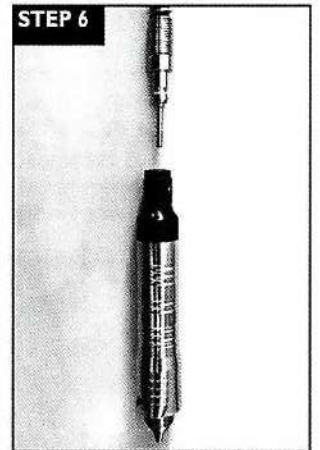
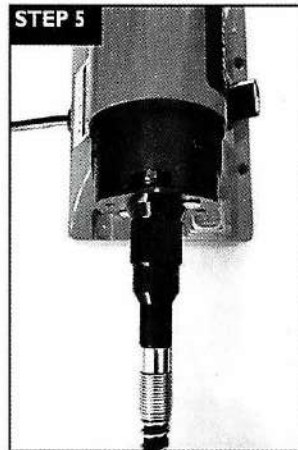
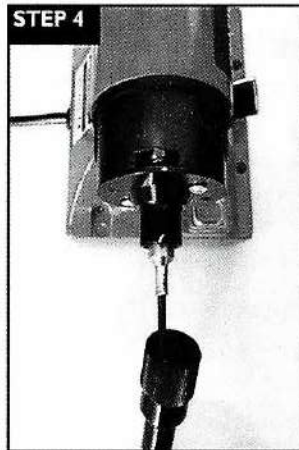
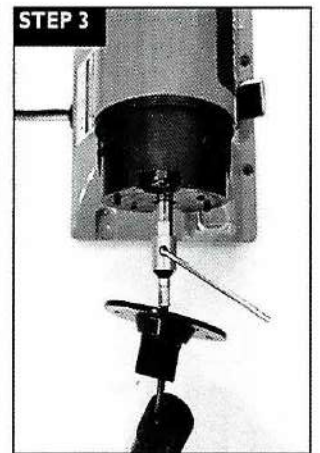
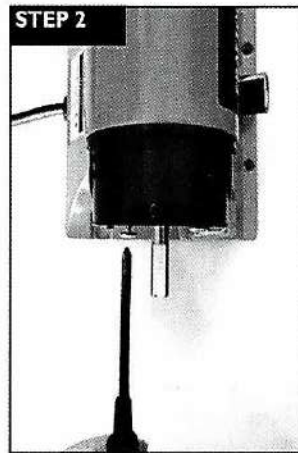
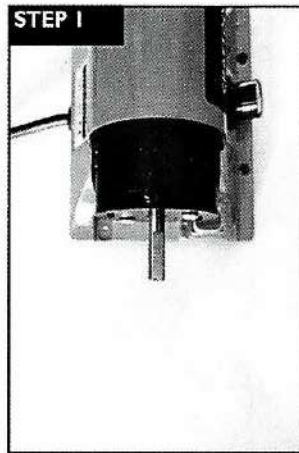
PASO 3: Pase el cabezal impulsor por el centro de la cubierta protectora. Una el cabezal impulsor al husillo del rotor y apriete con la llave Allen.

PASO 4: Deslice la cubierta protectora sobre el cabezal impulsor, alineando los orificios de montaje de la máquina para bruñir. Coloque los dos tornillos de la cubierta protectora.

PASO 5: Coloque y apriete la tuerca de unión del mango flexible a la cubierta protectora, girándola hacia la izquierda.

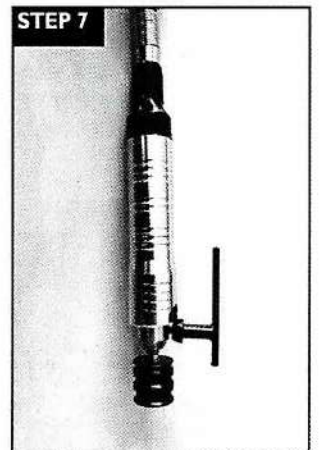
PASO 6: Inserte el mango flexible en la pieza de mano hasta que encaje en su lugar. Asegúrese de que la parte convexa del mango coincida con la parte cóncava del interior de la pieza de mano.

PASO 7: Utilice la llave para portabrocas para abrir el portabrocas, inserte el accesorio de mandril en el portabrocas y apriételo.



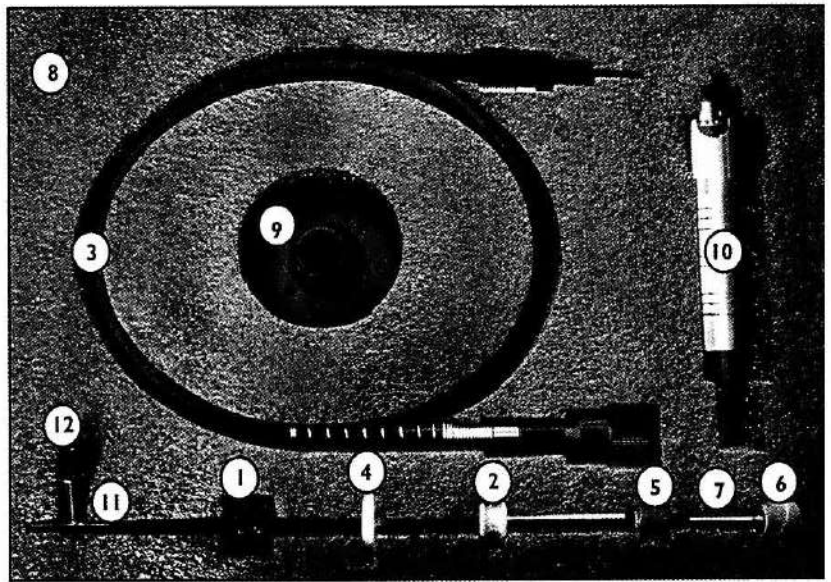
OPERACIÓN:

- Agarre el mango de trabajo con una mano y coloque la máquina para bruñir en la posición ENCENDIDO (ON) con la otra mano.
- PRECAUCIÓN: Cuando opere la máquina para bruñir, use siempre gafas de seguridad homologadas.
- Cuando termine de utilizarla, coloque la máquina para bruñir en la posición APAGADO (OFF) y espere a que el mango flexible deje de girar antes de soltarlo.



LORS DU DÉBALLAGE, VEUILLEZ VÉRIFIER LA PRÉSENCE DES PIÈCES SUIVANTES :

1. Roue de Brunissage en Bois Dur
2. Meule diamantée
3. Arbre Flexible Longueur : 100 cm
4. Disque de Polissage en Laine
5. Manchon de Ponçage 22 mm grain 120
6. Manchon de Ponçage 22 mm grain 240
7. Mandrin de Ponceuse à Tambour 22 mm à utiliser
8. Boîte de Rangement des Accessoires
9. Capot de Protection
10. Manche de Serrage Réglable de 1 à 4 mm
11. Clé Allen
12. Clé de Mandrin



REMARQUE : Avant assemblage, retirer l'arbre flexible de la boîte et le mettre à plat. Le laisser se redresser pendant 5 minutes avant de l'installer sur la machine.

RELIER L'ARBRE FLEXIBLE À L'OUTIL DE BRUNISSAGE

ÉTAPE 1 : Enlever l'élément déjà relié à la Machine de Brunissage Craftool®.

ÉTAPE 2 : Retirer la broche de fixation avec la tournevis.

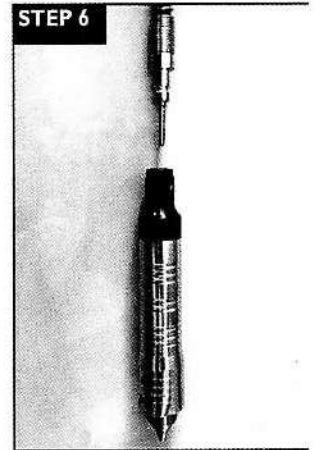
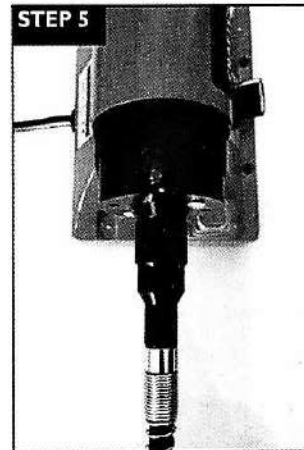
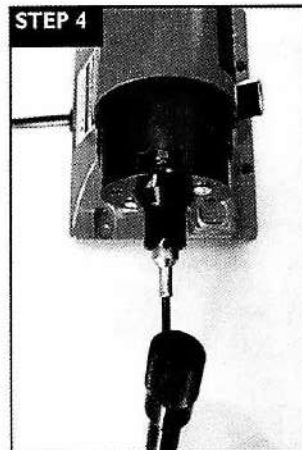
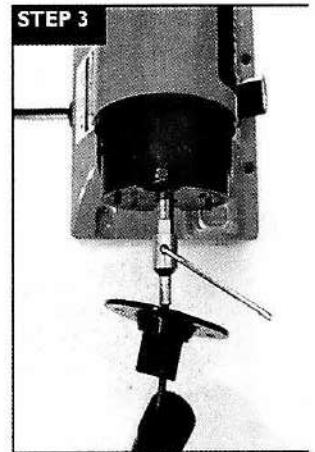
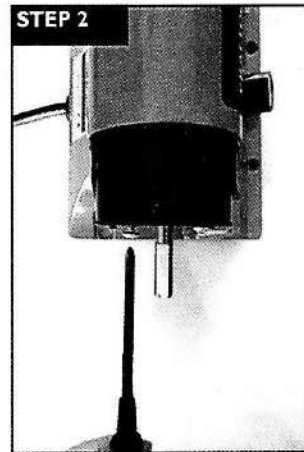
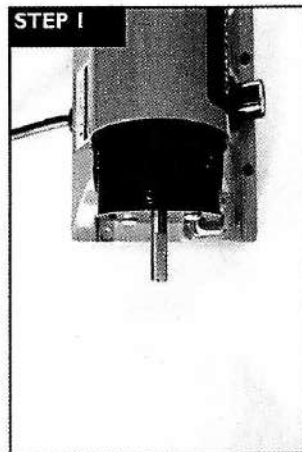
ÉTAPE 3 : Faire passer la tête d'entraînement par le centre du capot de protection. Fixer la tête d'entraînement sur l'axe du rotor et serrer à l'aide de la clé Allen.

ÉTAPE 4 : Faire glisser le capot de protection sur la tête d'entraînement, en alignant les trous de montage dans la machine à brunir. Placer les deux vis avec capuchon de protection.

ÉTAPE 5 : Fixer et serrer l'écrou d'accouplement de l'arbre flexible au capot de protection en tournant dans le sens inverse des aiguilles d'une montre.

ÉTAPE 6 : Insérer l'arbre flexible dans l'outil jusqu'à ce qu'il soit bien en place. S'assurer que la partie convexe de l'extrémité de l'arbre coïncide avec la partie concave à l'intérieur de l'outil.

ÉTAPE 7 : Utiliser la clé de mandrin pour ouvrir le mandrin, insérer le mandrin de fixation dans le mandrin et serrer.



UTILISATION:

- Saisir la poignée de travail d'une main et mettre la machine à brunir sous tension avec l'autre main.
- MISE EN GARDE : Toujours porter des lunettes de sécurité certifiées lors de l'utilisation de la machine à brunir.
- Une fois l'opération terminée, éteindre la machine à brunir et attendre qu'elle s'arrête de tourner avant de poser l'arbre flexible.

