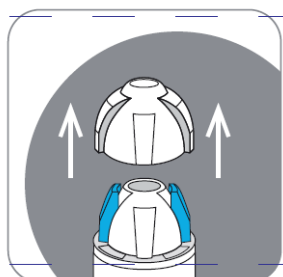
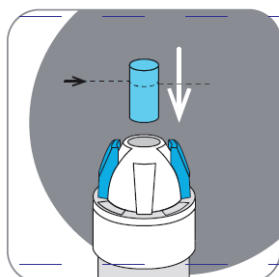


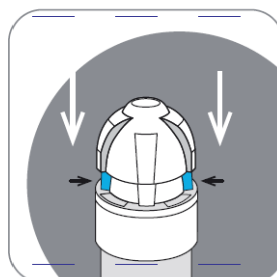
Evolsin® Gebrauchsanleitung Warzenvereiserspray



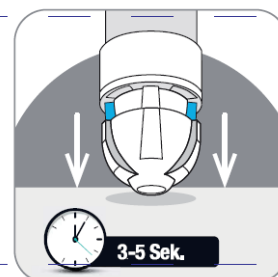
1. Die Schutzkappe des Sprühkopfes entfernen.



2. Das Schwämmchen bis etwas über die Hälfte in die dafür vorgesehene Öffnung stecken.



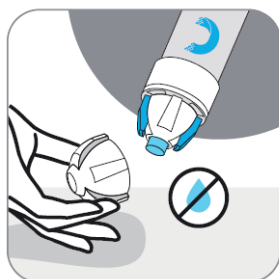
3. Die Schutzkappe ohne Druck wieder aufsetzen, so dass die blauen Flügel sichtbar bleiben.



4. Die Spraydose auf den Kopf stellen und mit der Kappe 3-5 Sekunden auf eine stabile Oberfläche drücken, damit sich das Schwämmchen mit dem Produkt tränkt.



5. Die Spraydose weitere 10-15 Sekunden über Kopf halten.



6. Die Schutzkappe entfernen und die Spraydose dabei weiterhin über Kopf halten. Stellen Sie sicher, dass der Applikator nicht tropft. Erst dann das Schwämmchen auf die Warze aufbringen. Bei Tropfenbildung das überschüssige Flüssiggas mit einem sauberen Tuch aufsaugen; darauf achten, dass die Hände nicht mit dem Gas in Berührung kommen.



7. Das getränkte und nicht tropfende Schwämmchen ohne Druck maximal 40 Sekunden lang auf der Mitte der Warze aufsetzen. Während dieser Zeit die Kappe nicht drücken.



8. Die Warze löst sich nach ca. zwei Wochen.

Bei tiefsitzenden Warzen sind 2-3 zusätzliche Behandlungen nötig; dabei ist ein Abstand von zwei Wochen zwischen den einzelnen Behandlungen einzuhalten. Sind viele Warzen vorhanden, ist jeweils nur eine zu behandeln, immer mit Abständen von zwei Wochen zwischen jeder Behandlung und zwischen jeder Warze.

Ingredients: Butane, Propane, Isobutane, Dimethyl Ether

REF 410003251

LOT

Siehe Faltschachtelboden



Rev. 08/2021

3 110
75 ml e

CE 0546

330002646 - IDG 10/21

