

PROLiNK®

www.prolink2u.com



PROLiNK® WN2201 Wireless-N Mini USB Adapter (2T2R)

Quick Installation Guide

Version 1.00

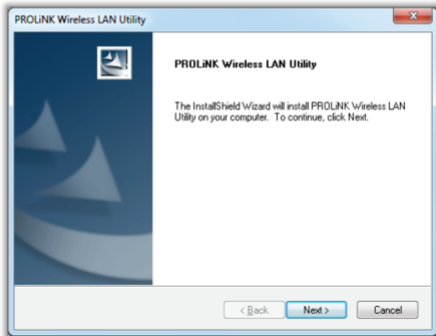
(English)

1 Installation

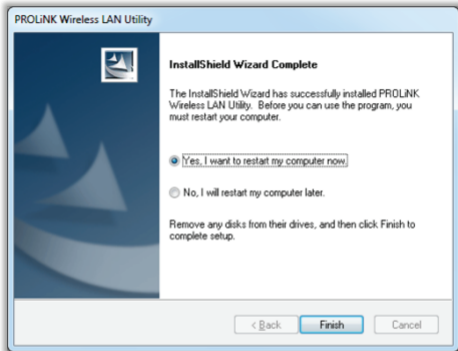
Software Installation

(Illustrated with Windows 7 OS)

- 1 Exit all Windows programs. Insert the included Installation CD into the computer. The CD-ROM will run automatically. Select '**Driver / Utility Installation**' from the main menu prompted, and click **Next** to process the installation.



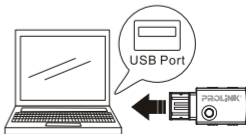
- 2 When the following screen appears, click **Finish** to restart the computer to complete the software installation.



Hardware Installation



Insert the PROLiNK WN2201 Wireless-N Mini USB Adapter when finished software installation.



2 Network Connection

To make a connection with an access point, please follow below steps. Here takes Windows 7 OS for example.

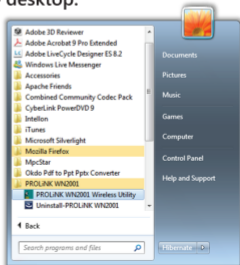
STEP 1:

After set up the PROLiNK WN2201 Wireless-N Mini USB Adapter successfully, please launch the PROLiNK WN2201 Wireless Utility. There are two ways to launch the utility by:



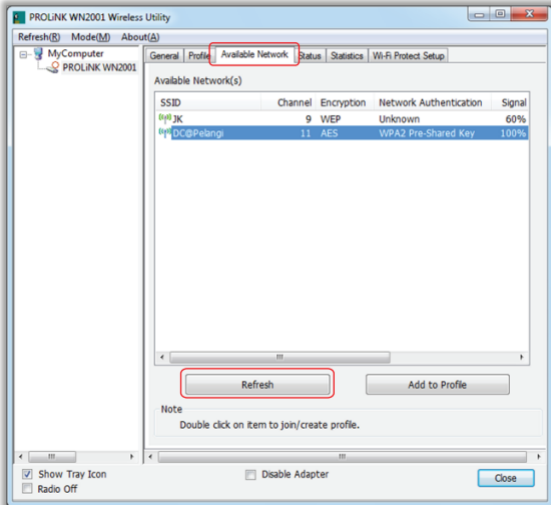
(1) Double clicking the icon on the desktop.

- (2) Or go to
- ▶ Start
 - ▶ All Programs
 - ▶ PROLiNK WN2201
 - ▶ PROLiNK WN2201 Wireless Utility



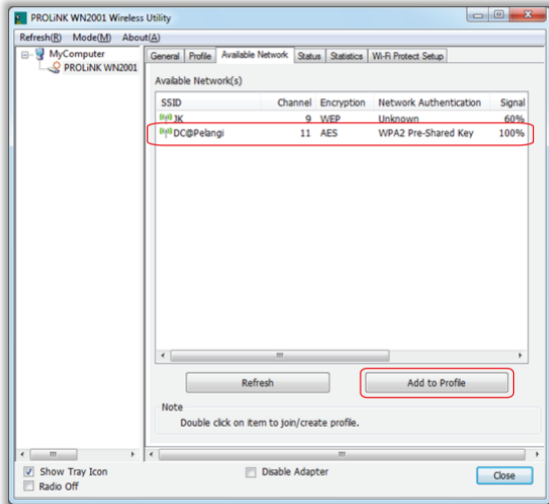
STEP 2:

Please go to the **Available Network** tab, the system will automatically scan access points nearby, or click **Refresh** button to site survey again



STEP 3:

hen, double click preferred access point or click **Add to Profile** button to make a connection,



How to Add a Profile

After launched Wireless LAN Utility and selected preferred access point, please click **Add to Profile** button to enter **Wireless Network Properties** windows.

- (1) If the access point has been set up security, please enter **passwords**, and then click **OK** to save profile settings.

Wireless Network Properties

This is a computer-to-computer (ad hoc) network; wireless access points are not used.

Profile Name: DC@Pelangi

Network Name (SSID): DC@Pelangi

Channel: 11 (2462MHz)

Wireless network security

This network requires a key for the following:

Network Authentication: WPA2-PSK

Data encryption: AES

ASCII PASSPHRASE

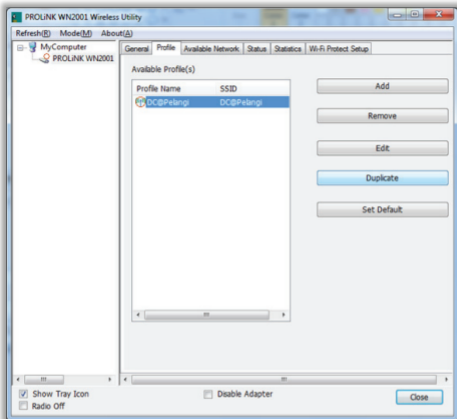
Key index (advanced): 1

Network key:

Confirm network key:

OK Cancel

2) Please go to **Profile** tab to check the profile list from **Available Profile(s)**.



This **PROLiNK WN2201 Wireless-N Mini USB Adapter** also supports soft AP mode, please consult **User's Manual** in the included CD-ROM for detailed settings.

KETENTUAN GARANSI (for Indonesia region only)

Kami mengucapkan terima kasih atas kepercayaan Anda memilih produk kami dan selaku distributor di Indonesia, kami memberikan garansi produk selama 1 (satu) tahun.

1. Garansi Hanya Berlaku Jika :

- a. Diisi dengan jelas, lengkap dan benar.
- b. Jika telah dikirimkan dan diterima oleh PT. ProLink Intidata Nusantara.
- c. Memperlihatkan kartu garansi asli dan nota pembelian pada saat klaim service.

2. Garansi Tidak Berlaku Apabila :

- a. Kerusakan yang disebabkan oleh, kelalaian pemakai, bencana alam, kebakaran, tegangan listrik yang terlalu tinggi / rendah, terkena cairan.
- b. Kerusakan yang diakibatkan karena transportasi / pengiriman, pemasangan / pengoperasian yang tidak sesuai dengan buku petunjuk, penyambungan dengan alat lain.
- c. Barang yang diservice tidak sesuai dengan kartu garansi.
- d. Serial number rusak / robek / tidak ada.

3. Ruang Lingkup Garansi :

- a. Garansi hanya mencakup bagian-bagian / komponen perangkat keras dari konfigurasi standar yang terdapat pada spesifikasi produk sesuai dengan faktur.
- b. Khusus netbook garansi baterai hanya berlaku selama 6 bulan sejak tgl. pembelian.

* Biaya pengiriman ditanggung pembeli

PROLINK®

Your Reliable IT Products

Tempelkan peranko
disini.
Hanya untuk pengeposan
di Indonesia

Kepada Yth.
Customer Service
PT. PROLINK INTIDATA NUSANTARA
Jl. Cideng Barat No.79
Jakarta Pusat 10150 - Indonesia

KARTU GARANSI
(for Indonesia region only)



PROLiNK®

www.prolink2u.com



**PROLiNK® WN2201
Wireless-N Mini USB Adapter (2T2R)**

Lembar Panduan Instalasi

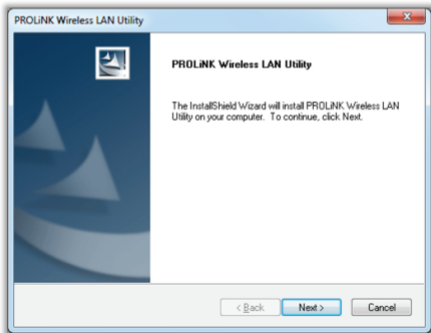
Versi 1.00
(Indonesia)

1 Installation

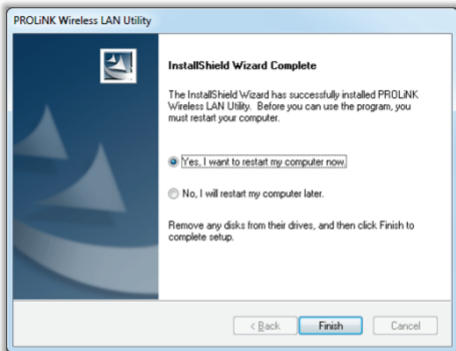
Instalasi Software

(diilustrasikan dengan Windows 7 OS)

- 1 Keluar dari semua program windows. Masukkan CD instalasi kedalam computer. CD-ROM akan berjalan secara otomatis. Pilih '**Driver / Utility Installation**' dari menu utama diminta, dan tekan **Next** untuk memulai proses instalasi.



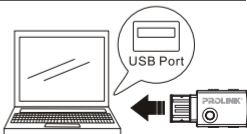
- 2 Ketika tampilan pada layar berikut muncul, tekan **Finish** untuk merestart computer untuk penyelesaian proses instalasi.



Instalasi Hardware



Masukkan PROLiNK WN2201 Wireless-N Mini USB Adapter ketika proses instalasi telah selesai.



2 Koneksi Jaringan

Untuk membuat koneksi ke Access Point, silahkan ikuti beberapa langkah berikut ini. Sebagai contoh pada OS Windows 7.

LANGKAH 1:

Setelah pengaturan PROLiNK WN2201 Wireless-N Mini USB Adapter berhasil, silahkan menjalankan PROLiNK Wireless WN2201 Wireless Utility. Ada 2 cara untuk dapat menjalankan utility ini:

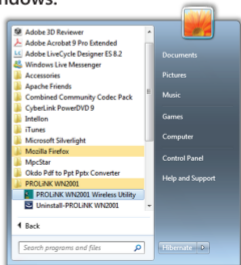


PROLiNK
WN2201
Wireless
Utility

(1) Klik 2 kali icon pada desktop windows.

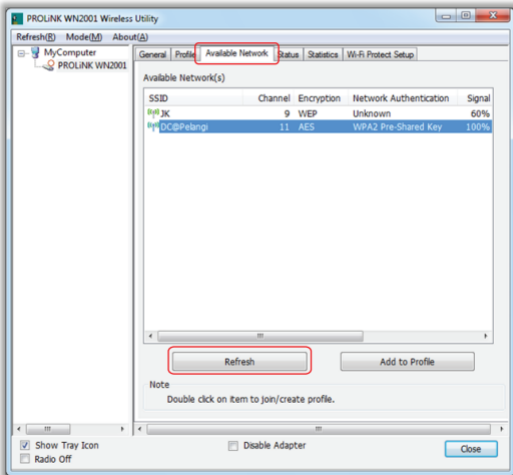
(2) Atau menuju ke

- ▶ Start
- ▶ All Programs
- ▶ PROLiNK WN2201
- ▶ PROLiNK WN2201 Wireless Utility



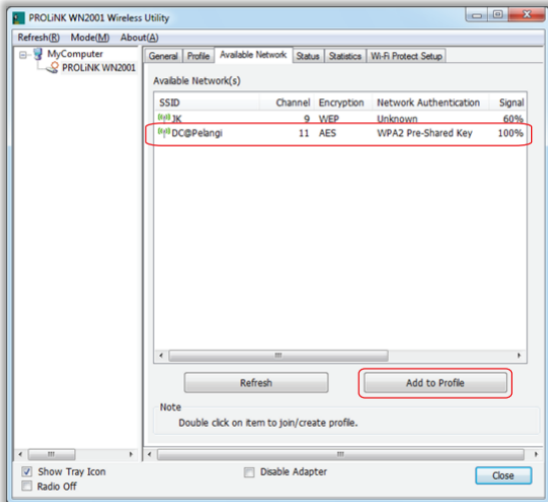
LANGKAH 2:

Silahkan menuju ke Available Network, system akan secara otomatis mencari Access Point yang terdekat, atau tekan tombol Refresh untuk melakukan pencarian lagi.



LANGKAH 3:

Lalu, klik dua kali pilhan Access Point atau tekan tombol Add to Profile untuk menambah profil.



Bagaimana cara Menambahkan Profil

Setelah menjalankan Wireless LAN Utility dan memilih pilihan Access Point, silahkan tekan tombol **Add to Profile** untuk masuk ke jendela **Wireless Network Properties**.

- (1) Jika Access Point telah di amankan, silahkan untuk masukkan **password**, lalu tekan tombol **OK** untuk menyimpan profil yang dibuat.

Wireless Network Properties:

This is a computer-to-computer (ad hoc) network; wireless access points are not used.

Profile Name: DC@Pelangi

Network Name (SSID): DC@Pelangi

Channel: 11 (2462MHz) ▾

Wireless network security

This network requires a key for the following:

Network Authentication: WPA2-PSK ▾

Data encryption: AES ▾

ASCII PASSPHRASE

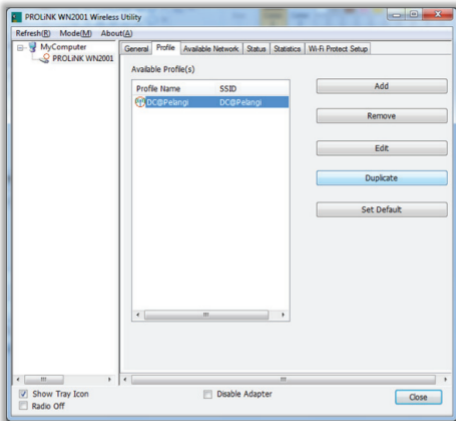
Key index (advanced): 1 ▾

Network key:

Confirm network key:

OK Cancel

(2) Silahkan menuju ke bagian **Profile** untuk memeriksa list profil dari **Available Profiles**.



PROLiNK WN2201 Wireless-N Mini USB Adapter juga mendukung modus AP, silahkan untuk melihat Lembar Panduan yang berada didalam CD-ROM untuk pengaturan lebih rinci.

