



Model No:
DS-3301

Quick Installation Guide

Smart Remote Controller



Version 2.30
(English | Indonesian)

1 Package Contents | Isi Kemasan



x 1



x 1



x 1

EN Note:

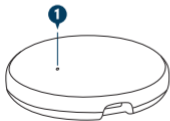
1. The illustration in this document may appear different from actual product.
2. If any of the stated items above are not included in your package, please consult your reseller immediately.

ID Catatan:

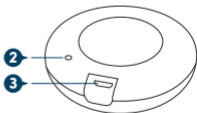
1. Ilustrasi dalam dokumen ini mungkin tampak berbeda dari produk sebenarnya.
2. Jika salah satu item yang disebutkan di atas tidak termasuk dalam paket Anda, harap konsultasikan segera dengan reseller Anda.

2 Overview | Penjelasan

Front View | Tampak Hadapan



Bottom View | Tampak Bawah



EN Interface and Buttons

1. Status LED indicator
2. Reset Button
3. Micro USB input

ID Antarmuka and Tombol

1. Indikator LED status
2. Tombol Reset
3. Masukan USB mikro

2 Overview | Penjelasan

EN LED Status | Status LED

| ID | LED Behavior Perilaku LED | Description Deskripsi |
|----|-------------------------------------|---|
| | Fast Blinking Berkedip Cepat | Ready for Auto Add OR AP Mode Configuration (Setup) Siap untuk Auto Add OR AP Mode Configuration (Pengaturan) |
| | Off Off | 1. Device is currently off, or 2. Device is on standby mode waiting for command 1. Perangkat sedang off, atau 2. Perangkat dalam standby mode menunggu perintah |
| | Blink once Berkedip satu kali | Sending IR signal over to controlled device Mengirim sinyal IR ke perangkat yang dikendalikan |

EN Reset Button | Tombol Reset

| ID | Activity Aktivitas | Action Required Tindakan yang diperlukan |
|----|--|---|
| | To reset the Smart Remote Controller to factory default and setup mode Untuk mengatur ulang Pengontrol jarak jauh Pintar ke default pabrik dan mode pengaturan | Press and hold for 6 seconds Tekan dan tahan selama 6 detik |

3 Installation | Instalasi

EN A. Preparation

1. Place the Smart Remote Controller and Phone within three feet of the router.

Note:

- Make sure the phone is connected to the router through 2.4GHz Wireless network.
- Smart Remote Controller is operating only at 2.4GHz Wireless N standard.

2. Download, install and create an account on ProLink mEzee App. Scan below QR code to download from Google Store or Apple App Store. Alternatively, search for "mEzee".

For Google Assistant / Amazon Alexa users:

Step 1. Complete the steps in this Quick Installation Guide

Step 2. Follow the setup instruction available from

<https://prolink2u.com/smart-home/smart-remote-control/ds-3301-a/download/>

ID A. Persiapan

1. Tempatkan Pengontrol Jarak Jauh Pintar dan Telepon dalam jarak tiga kaki dari routernya.

Catatan:

- Pastikan ponsel terhubung ke router melalui Nirkabel 2.4GHz jaringan.
- Pengontrol Jarak Jauh Pintar hanya beroperasi pada standar 2.4GHz Wireless N.

2. Unduh, instal, dan buat akun melalui ProLink Aplikasi mEzee. Pindai kode QR di bawah ini untuk mengunduh dari Google Toko atau Apple App Store. Atau, cari "mEzee".

Untuk pengguna Google Assistant / Amazon Alexa:

Langkah 1. Selesaikan langkah-langkah dalam Panduan Pemasangan Cepat ini

Langkah 2. Ikuti instruksi pengaturan yang tersedia dari

<https://prolink2u.com/smart-home/smart-remote-control/ds-3301-a/download/>



mEzee



QIG

3 Installation | Instalasi

EN B. Setting up the Smart Remote Controller

1. Plug the Smart Remote Controller device to a electricity source with output rating DC 5V, 1A. Make sure the status LED is flashing rapidly.
2. Launch the mEzee App and login with your account.
3. Ensure that the Bluetooth function on your mobile device is switched on and proceed with **Method A: Auto Add Configuration** or **Method B: AP Mode Configuration**.

ID B. Menyiapkan Pengontrol Jarak Jauh Pintar

1. Colokkan perangkat Pengontrol Jarak Jauh Pintar ke sumber listrik dengan peringkat keluaran DC 5V, 1A. Pastikan LED statusnya berkedip cepat.
2. Luncurkan Aplikasi mEzee dan masuk dengan akun Anda.
3. Pastikan fungsi Bluetooth di perangkat seluler Anda diaktifkan dan lanjutkan dengan **Metode A: Tambah Otomatis Konfigurasi** atau **Metode B: Konfigurasi Mode AP**.

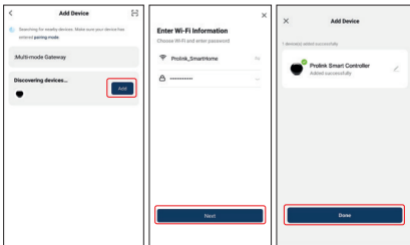
3 Installation | Instalasi

EN Method A: Auto Add Configuration

1. Tap on **"Add Device"** or **"+"** from the main screen. You will receive a pop-up that shows **Discovering devices...**
2. Click **"Add"** and followed by tapping **"+"**.
3. Select your Wi-Fi name, and enter the Wi-Fi password, Smart Remote Controller will connect to the network automatically.
4. Once connected, proceed to name this device for easy reference and tap **"Done"**.

ID Metode A: Auto Add Configuration

1. Ketuk **"Add Device"** atau **"+"** dari layar utama. Anda akan menerima pop-up yang menunjukkan **Discovering devices...**
2. Klik **"Add"** dan dilanjutkan dengan ketukan **"+"**.
3. Pilih nama Wi-Fi Anda, dan masukkan kata sandi Wi-Fi, Pengontrol Jarak Jauh Pintar akan terhubung ke jaringan secara otomatis.
4. Setelah terhubung, lanjutkan untuk memberi nama perangkat ini untuk referensi mudah dan ketuk **"Done"**.



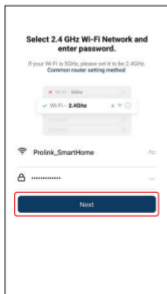
3 Installation | Instalasi

EN Method B: AP Mode Configuration

1. Tap on **"Add Device"** or **"+"** from the main screen , tap **"Controller"** and select **"DS-3301 IR"** to add Smart Remote Controller.
2. Key in Wi-Fi 2.4GHz password and Click **"Next"**.
3. Confirm that the LED indicator is **blinking fast**, otherwise hold the reset button for about 5 secs till the indicator blinks fast.
4. Check the tickbox and tap **"Next"**.

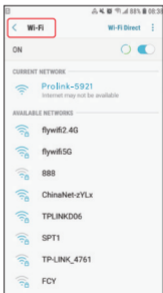
ID Metode B: AP Mode Configuration

1. Ketuk **"Add Device"** atau **"+"** dari layar utama, ketuk **"Controller"** dan pilih **"DS-3301 IR"** untuk menambahkan Pengontrol Jarak Jauh Cerdas.
2. Masukkan kata sandi Wi-Fi 2.4GHz dan Klik **"Next"**.
3. Konfirmasikan bahwa indikator LED berkedip cepat, jika tidak tahan tombol reset selama sekitar 5 detik sampai indikator berkedip cepat.
4. Centang kotak centang dan ketuk **"Next"**.



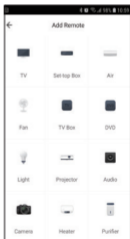
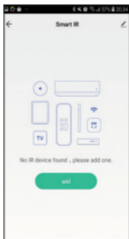
3 Installation | Instalasi

- EN** 4. Tap **"Go to Connect"** and connect your mobile phone **"PROLiNK-XXXX"** or **"SmartLife-XXXX"** SSID. Then return back to the App.
- ID** 4. Ketuk **"Go to Connect"** dan sambungkan ponsel Anda your **"PROLiNK-XXXX"** atau **"SmartLife-XXXX SSID"**. Kemudian kembali ke Aplikasi.



3 Installation | Instalasi

- EN** 5. In the **Home** page, tap on **"DS-3301 IR"**, followed by **"Add"**. Select the device type you would like to connect and click **"Quick Match"** or **"Learn Match"**. To ensure device is connected successfully, please match at least 3 buttons to check if the device reacts properly.
- ID** 5. Di halaman **Home**, ketuk **"DS-3301 IR"**, diikuti oleh **"Add"**. Pilih jenis perangkat yang ingin Anda sambungkan dan klik **"Quick Match"** atau **"Learn Match"**. Untuk memastikan perangkat terhubung dengan sukses, mohon cocokkan setidaknya 3 tombol untuk memeriksa apakah perangkat bereaksi dengan benar.



3 Installation | Instalasi

EN Renaming The Devices

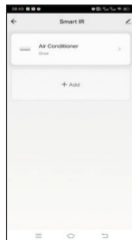
After adding successfully, use the following steps to rename the device to your preference:

- For Android devices, tap and hold the device name until a **"Rename"** pop-up screen appears.
- For iOS devices, slide the device name to the left and tap **"Rename"**.

ID Renaming The Devices

Setelah berhasil menambahkan, gunakan langkah-langkah berikut untuk mengganti nama perangkat sesuai keinginan Anda:

- Untuk perangkat Android, ketuk dan tahan nama perangkat hingga layar pop-up **"Rename"** muncul.
- Untuk perangkat iOS, geser nama perangkat ke kiri dan ketuk **"Rename"**.



3 Installation | Instalasi

EN DIY Mode

1. For devices that are not listed, add and customize your preferred functions with Smart Remote Controller "**Custom Learn**" feature. Select "**DIY**", followed by "+" to start adding new control functions to the Smart Remote Controller.

ID DIY Mode

1. Untuk perangkat yang tidak terdaftar, tambahkan dan sesuaikan fungsi pilihan dengan fitur "**Custom Learn**" Pengontrol Jarak Jauh Pintar. Pilih "**DIY**", diikuti oleh "+" untuk mulai menambahkan kontrol baru fungsi ke Pengontrol Jarak Jauh Pintar.



Step 1



Step 2

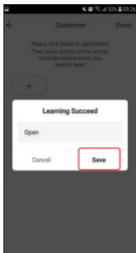


Step 3

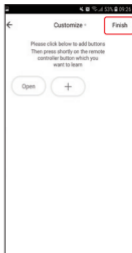
3 Installation | Instalasi



Step 4



Step 5



Step 6

- EN** 2. Point your device's physical remote control to the Smart Remote Controller and press the control buttons you want the Smart Remote Controller to learn.
3. If successful, a pop-up screen will prompt you to save the new control.

Note:

1. Smart Remote Controller only support 38KHz frequency, if the Smart Remote Controller unable to receive commands from the IR device, it is likely that the frequency of IR device does not match, unable to study command.
2. DIY does not support voice control.

- ID** 2. Arahkan remote control fisik perangkat Anda ke Pengontrol Jarak Jauh Pintar dan tekan tombol kontrol yang Anda ingin Pengontrol Jarak Jauh Pintar pelajari.
3. Jika berhasil, layar pop-up akan meminta Anda untuk menyimpan yang baru kontrol.

Catatan:

1. Pengontrol Jarak Jauh Pintar hanya mendukung frekuensi 38KHz, jika Pengontrol Jarak Jauh Pintar tidak dapat menerima perintah dari perangkat IR, kemungkinan frekuensi perangkat IR tidak cocok, tidak dapat mempelajari perintah.
2. DIY tidak mendukung kontrol suara.

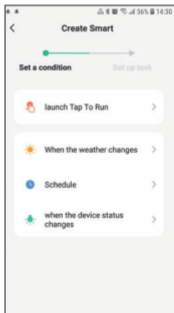
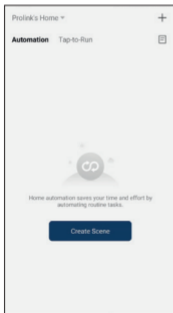
4 Functions | Fungsi

EN 1. Customize Smart Scenarios

In the **Scene** page, tap on **“Create Scene”** button OR **“+”** on the upper right hand corner to set up conditions and tasks.

ID 1. Sesuaikan Skenario Cerdas

Di halaman **Scene**, ketuk tombol **“Create Scene”** atau **“+”** di sudut kanan atas untuk mengatur kondisi dan tugas.



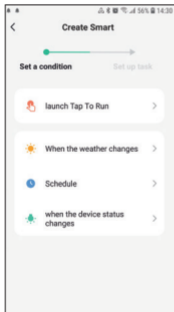
4 Functions | Fungsi

EN 3. Schedule Devices

Set Power On/Off timings for any IR devices - in the **Scene** page, select **"Tap to Run"** or **"Automation"**, followed by **"+"** and **"Schedule"**.

ID 3. Jadwalkan Perangkat

Atur waktu Power On/Off untuk semua perangkat IR - di halaman **Smart**, pilih **"Tap to Run"** atau **"Automation"**, diikuti dengan **"+"** dan **"Schedule"**.



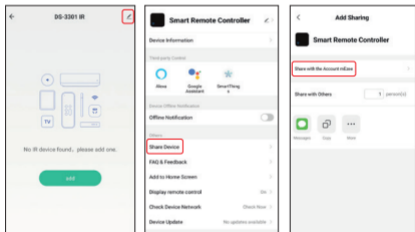
4 Functions | Fungsi

EN 4. Share Devices

Tap on **"DS-3301 IR"**, click **"Edit Icon"** followed by **"Share Device"**. After that click **"Add Sharing"** and key in the mEzee account that you wish to share with.

ID 4. Share devices

Ketuk **"DS-3301 IR"**, klik **"Edit Icon"** diikuti oleh **"Share Device"**. Setelah itu klik **"Add Sharing"** dan masukkan akun mEzee yang ingin Anda bagikan.



EN 5. Third-party Voice Control

Works with Amazon Alexa, Siri Shortcut and Google Assistant.

ID 5. Third-party Voice Control

Works with Amazon Alexa, Siri Shortcut and Google Assistant.

EN 1. What devices can be controlled with Smart Remote Controller?

You can control TV, Air-conditioner, Fan, DVD, TV box, Light, Set-top box, Projector, Audio, Camera, Water Heater, Air Purifier, etc (Only for devices with IR (Infra-Red) base).

2. Can I control devices through 2G/3G/4G network?

Both Smart Remote Controller and mobile device are required to share the same Wi-Fi network when setting up the Smart remote controller. After configuration, you can control devices through 2G/3G/ 4G network.

3. What should I do if I cannot control the device with the Smart Remote Controller?

Make sure your mobile device and the Smart Remote Controller is close and connected to the same network, ensure the Smart Remote Controller is always charged and switched on.

4. What should I do when the device configuration process fail?

- 1) Check whether Smart Remote Controller is switched on.
- 2) Check whether your mobile phone is connected to a 2.4GHz Wi-Fi network.
- 3) Check your network connectivity, make sure the router is working properly.
- 4) Make sure the Wi-Fi password entered is correct.

5. Can the Smart Remote Controller penetrate walls?

IR connectivity can not penetrate walls, so make sure there is no obstacles between Smart Remote Controller and the IR devices.

EN 6. What should we do when we are unable to use Smart Remote Controller to control device?

Please check the following:

- 1) Smart Remote Controller network in good condition (On the mEzee app's remote control panel, click on any function to see if the Smart Remote Controller LED indicator light flashes. If it does, the Smart Remote Controller is connected and working well).
- 2) There are no obstacles or barriers between the Smart Remote Controller and the device.

ID 1. Perangkat apa yang dapat dikontrol dengan Pengontrol Jarak Jauh Pintar?

Anda dapat mengontrol TV, AC, Kipas Angin, DVD, Kotak TV, Lampu, Set-top box, Proyektor, Audio, Kamera, Pemanas Air, Pembersih Udara, dll (Hanya untuk perangkat dengan basis IR (Infra-Red)).

2. Dapatkah saya mengontrol perangkat melalui jaringan 2G/3G/4G?

Baik Pengendali Jarak Jauh Cerdas dan perangkat seluler diperlukan untuk berbagi jaringan Wi-Fi yang sama saat mengatur Pengendali Jarak Jauh Cerdas. Setelah konfigurasi, Anda dapat mengontrol perangkat melalui jaringan 2G/3G/4G.

3. Apa yang harus saya lakukan ketika saya tidak dapat mengontrol perangkat dengan Pengontrol Jarak Jauh Pintar?

Pastikan perangkat seluler Anda dan Pengontrol Jarak Jauh Pintar dekat dan terhubung ke jaringan yang sama, pastikan Pengontrol Jarak Jauh Pintar selalu diisi dan dinyalakan.

ID 4. Apa yang harus saya lakukan ketika proses konfigurasi perangkat gagal?

- 1) Periksa apakah remote IR diaktifkan.
- 2) Periksa apakah ponsel Anda terhubung ke 2.4GHz jaringan Wi-Fi.
- 3) Periksa konektivitas jaringan Anda, pastikan routernya bekerja dengan baik.
- 4) Pastikan password Wi-Fi yang dimasukkan sudah benar.

5. Bisakah Pengontrol Jarak Jauh Pintar menembus dinding?

Konektivitas IR tidak dapat menembus dinding, jadi pastikan tidak ada hambatan antara Pengontrol Jarak Jauh Pintar dan perangkat IR.

6. Apa yang harus kita lakukan ketika kita tidak dapat menggunakan Pengontrol Jarak Jauh Pintar untuk mengontrol perangkat?

Silakan periksa berikut ini:

- 1) Jaringan jarak jauh Pengontrol Jarak Jauh Pintar dalam kondisi baik (Di aplikasi mEzee panel kendali jarak jauh, klik fungsi apa saja untuk melihat apakah IR Lampu indikator LED pengontrol berkedip. Jika ya, Pengontrol Jarak Jauh Pintar terhubung dan bekerja dengan baik).
- 2) Tidak ada hambatan atau penghalang antara Pengontrol Jarak Jauh Pintar dan perangkat.

Worldwide Customer Care Centers

INDONESIA Office

PT PROLINK INTIDATA NUSANTARA

Walk-In : Jl. Cideng Barat No. 79, Jakarta Pusat 10150, Indonesia.

Telephone : +62 21 3483 1777

Email Support : support.id@prolink2u.com

MALAYSIA Office

FIDA SYSTEMS (M) SDN BHD

Walk-In : 29 Jalan USJ 1/31, 47600 Subang Jaya,
Selangor Darul Ehsan, Malaysia.

Telephone : +60 3 8024 9151

Email Support : support.my@prolink2u.com

SINGAPORE Office

FIDA INTERNATIONAL (S) PTE LTD

Walk-In : Block 16 Kallang Place #06-02,
Kallang Basin Industrial Estate, Singapore 339156.

Telephone : +65 6357 0668

Email Support : support@prolink2u.com

Technical Support Hotline

INDONESIA : +62 21 3483 1717

MALAYSIA : +60 3 8023 9151

SINGAPORE : +65 6357 0666

Note: Closed on Saturdays, Sundays and local/regional Public Holidays.

Register online for your Product Warranty at www.prolink2u.com

Prolink is a registered trademark of Fida International (S) Pte Ltd. Other brands and product names are trademarks or registered trademarks of their respective holders. Product images are purely for illustrative purposes and may differ from the actual product. Specifications are subjected to changes without prior notice. Copyright © 2021 Fida International (S) Pte Ltd.