



Model No:  
DS-3301

# Quick Installation Guide

Smart Remote Controller Plus



Version 3.10  
(English | Indonesian)

## 1 Package Contents | Isi Kemasan



x 1



x 1



x 1

### EN Note:

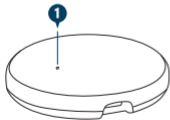
1. The illustration in this document may appear different from actual product.
2. If any of the stated items above are not included in your package, please consult your reseller immediately.

### ID Catatan:

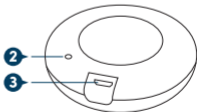
1. Ilustrasi dalam dokumen ini mungkin tampak berbeda dari produk sebenarnya.
2. Jika salah satu item yang disebutkan di atas tidak termasuk dalam paket Anda, harap konsultasikan segera dengan reseller Anda.

## 2 Overview | Penjelasan

Front View | Tampak Hadapan



Bottom View | Tampak Bawah



### EN Interface and Buttons

1. Status LED indicator
2. Reset Button
3. Micro USB input

### ID Antarmuka and Tombol

1. Indikator LED status
2. Tombol Reset
3. Masukan USB mikro

## 2 Overview | Penjelasan

### EN LED Status | Status LED

ID	LED Behavior   Perilaku LED	Description   Deskripsi
	Fast Blinking Berkedip Cepat	Ready for Auto Add Configuration (Setup) Siap untuk Auto Add Configuration (Pengaturan)
	Slow Blinking Berkedip Lambat	Ready for AP Mode Configuration ( Setup) Siap untuk Konfigurasi Mode AP (Pengaturan)
	Off Off	1. Device is currently off, or 2. Device is on standby mode waiting for command 1. Perangkat sedang off, atau 2. Perangkat dalam standby mode menunggu perintah
	Blink once Berkedip satu kali	Sending IR/RF signal over to controlled device Mengirim sinyal IR/RF ke perangkat yang dikendalikan

### EN Reset Button | Tombol Reset

ID	Activity   Aktivitas	Action Required   Tindakan yang diperlukan
	To reset the Smart Remote Controller Plus to factory default and setup mode Untuk mengatur ulang Pengontrol Jarak Jauh Pintar Plus ke default pabrik dan mode pengaturan	Press and hold for 6 seconds Tekan dan tahan selama 6 detik

### 3 Installation | Instalasi

#### EN A. Preparation

1. Place the Smart Remote Controller Plus and Phone within three feet of the router.

Note:

- Make sure the phone is connected to the router through 2.4GHz Wireless network.
- Smart Remote Controller Plus is operating only at 2.4GHz Wireless N standard.

2. Download, install and create an account on ProLink mEzee App. Scan below QR code to download from Google Store or Apple App Store. Alternatively, search for "mEzee".

For Google Assistant / Amazon Alexa users:

Step 1. Complete the steps in this Quick Installation Guide

Step 2. Follow the setup instruction available from

<https://prolink2u.com/smart-home/smart-remote-control/ds-3301-b/download/>

#### ID A. Persiapan

1. Tempatkan Pengontrol Jarak Jauh Pintar Plus dan Telepon dalam jarak tiga kaki dari routernya.

Catatan:

- Pastikan ponsel terhubung ke router melalui Nirkabel 2.4GHz jaringan.
- Pengontrol Jarak Jauh Pintar Plus hanya beroperasi pada standar 2.4GHz Wireless N.

2. Unduh, instal, dan buat akun melalui ProLink Aplikasi mEzee. Pindai kode QR di bawah ini untuk mengunduh dari Google Toko atau Apple App Store. Atau, cari "mEzee".

Untuk pengguna Google Assistant / Amazon Alexa:

Langkah 1. Selesaikan langkah-langkah dalam Panduan Pemasangan Cepat ini

Langkah 2. Ikuti instruksi pengaturan yang tersedia dari

<https://prolink2u.com/smart-home/smart-remote-control/ds-3301-b/download/>



mEzee



QIG

### 3 Installation | Instalasi

#### EN B. Setting up the Smart Remote Controller Plus

1. Plug the Smart Remote Controller Plus device to a electricity source with output rating DC 5V, 1A. Make sure the status LED is flashing rapidly.
2. Launch the mEzee App and login with your account.
3. Ensure that the Bluetooth function on your mobile device is switched on and proceed with **Method A: Auto Add Configuration** or **Method B: AP Mode Configuration**.

#### ID B. Menyiapkan Pengontrol Jarak Jauh Pintar Plus

1. Colokkan perangkat Pengontrol Jarak Jauh Pintar Plus ke sumber listrik dengan peringkat keluaran DC 5V, 1A. Pastikan LED statusnya berkedip berkedip cepat.
2. Luncurkan Aplikasi mEzee dan masuk dengan akun Anda.
3. Pastikan fungsi Bluetooth di perangkat seluler Anda diaktifkan dan lanjutkan dengan **Metode A: Tambah Otomatis Konfigurasi** atau **Metode B: Konfigurasi Mode AP**.

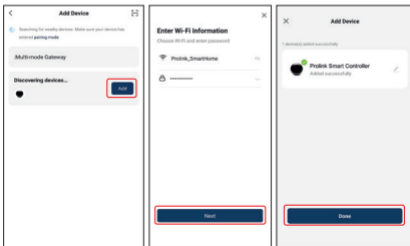
### 3 Installation | Instalasi

#### EN Method A: Auto Add Configuration

1. Tap on **"Add Device"** or **"+"** from the main screen. You will receive a pop-up that shows **Discovering devices...**
2. Click **"Add"** and followed by tapping **"+"**.
3. Select your Wi-Fi name, and enter the Wi-Fi password, Smart Remote Controller Plus will connect to the network automatically.
4. Once connected, proceed to name this device for easy reference and tap **"Done"**.

#### ID Metode A: Auto Add Configuration

1. Ketuk **"Add Device"** atau **"+"** dari layar utama. Anda akan menerima pop-up yang menunjukkan **Discovering devices...**
2. Klik **"Add"** dan dilanjutkan dengan tap **"+"**.
3. Pilih nama Wi-Fi Anda, dan masukkan kata sandi Wi-Fi, Pengontrol Jarak Jauh Pintar Plus akan terhubung ke jaringan secara otomatis.
4. Setelah terhubung, lanjutkan untuk memberi nama perangkat ini untuk referensi mudah dan ketuk **"Done"**.



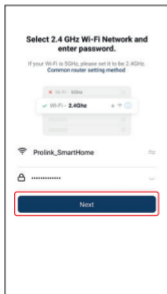
## 3 Installation | Instalasi

### EN Method B: AP Mode Configuration

1. Tap on **"Add Device"** or **"+"** from the main screen, tap **"Controller"** and select **"DS-3301 IR+RF"** to add Smart Remote Controller Plus.
2. Key in Wi-Fi 2.4GHz password and Click **"Next"**.
3. Confirm that the LED indicator is blinking slow, otherwise hold the reset button for about 5 secs till the indicator blinks slow.
4. Check the tickbox and tap **"Next"**.

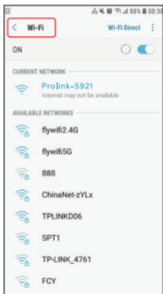
### ID Metode B: AP Mode Configuration

1. Ketuk **"Add Device"** atau **"+"** dari layar utama, ketuk **"Controller"** dan pilih **"DS-3301 IR+RF"** untuk menambahkan Pengendali Jarak Jauh Pintar Plus.
2. Masukkan kata sandi Wi-Fi 2.4GHz dan Klik **"Next"**.
3. Konfirmasikan bahwa indikator LED berkedip lambat, jika tidak tahan tombol reset selama sekitar 5 detik sampai indikator berkedip lambat.
4. Centang kotak centang dan ketuk **"Next"**.



### 3 Installation | Instalasi

- EN** 4. Tap "Go to Connect" and connect your mobile phone "PROLiNK-XXXX" or "SmartLife-XXXX" SSID. Then return back to the App.
- ID** 4. Ketuk "Go to Connect" dan sambungkan ponsel Anda your "PROLiNK-XXXX" atau "SmartLife-XXXX SSID". Kemudian kembali ke Aplikasi.

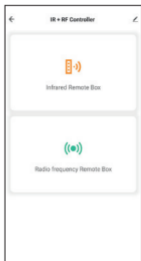




### 3 Installation | Instalasi

- EN** 5. In the **Home** page, tap on **"DS-3301 IR+RF"**, select **IR Remote Box OR Radio Frequency Remote Box**, followed by **"Add"**. For **IR Device**, select the device type you would like to connect and click **"Quick Match"** or **"Learn Match"**. To ensure device is connected successfully, please match at least 3 buttons to check if the device reacts properly. For **RF Device**, Select the device types you would like to connect and learn the button one by one by keying correct MHz (Mostly are 433 OR 315MHz).
- ID** 5. Di halaman **Home**, ketuk **"DS-3301 IR+RF"**, pilih Kotak Jarak Jauh IR ATAU Kotak Jarak Jauh Frekuensi Radio, diikuti oleh **"Add"**. Untuk Perangkat IR, Pilih jenis perangkat yang ingin Anda sambungkan dan klik **"Quick Match"** atau **"Learn Match"**. Untuk memastikan perangkat terhubung dengan sukses, mohon cocokkan setidaknya 3 tombol untuk memeriksa apakah perangkat bereaksi dengan benar. Untuk Perangkat RF, Pilih jenis perangkat yang ingin Anda sambungkan dan pelajari tombolnya satu persatu dengan memasukkan MHz yang benar (Sebagian besar adalah 433 ATAU 315MHz).

### 3 Installation | Instalasi



## 3 Installation | Instalasi

### EN Renaming The Devices

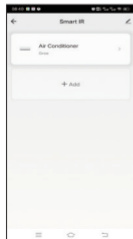
After adding successfully, use the following steps to rename the device to your preference:

- For Android devices, tap and hold the device name until a **"Rename"** pop-up screen appears.
- For iOS devices, slide the device name to the left and tap **"Rename"**.

### ID Renaming The Devices

Setelah berhasil menambahkan, gunakan langkah-langkah berikut untuk mengganti nama perangkat sesuai keinginan Anda:

- Untuk perangkat Android, ketuk dan tahan nama perangkat hingga layar pop-up **"Rename"** muncul.
- Untuk perangkat iOS, geser nama perangkat ke kiri dan ketuk **"Rename"**.



### 3 Installation | Instalasi

#### EN DIY Mode

1. For devices that are not listed, add and customize your preferred functions with Smart Remote Controller Plus **"Custom Learn"** feature. Select **"DIY"**, followed by **"+"** to start adding new control functions to the Smart Remote Controller Plus.

#### ID DIY Mode

1. Untuk perangkat yang tidak terdaftar, tambahkan dan sesuaikan fungsi pilihan dengan fitur **"Custom Learn"** Pengontrol Jarak Jauh Pintar Plus. Pilih **"DIY"**, diikuti oleh **"+"** untuk mulai menambahkan kontrol baru fungsi ke Pengontrol Jarak Jauh Pintar Plus.



Step 1



Step 2

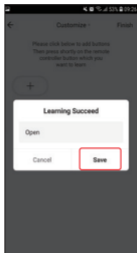


Step 3

### 3 Installation | Instalasi



Step 4



Step 5



Step 6

- EN** 2. Point your device's physical remote control to the Smart Remote Controller Plus and press the control buttons you want the Smart Remote Controller Plus to learn.
3. If successful, a pop-up screen will prompt you to save the new control.

**Note:**

1. Please check if your remote control belong to IR OR RF, if the IR/RF remote unable to receive commands from the IR/RF device, it is likely that the frequency of IR/RF device does not match, unable to study commands.
2. DIY does not support voice control.

- ID** 2. Arahkan remote control fisik perangkat Anda ke Pengontrol Jarak Jauh Pintar Plus dan tekan tombol kontrol yang Anda ingin Pengontrol Jarak Jauh Pintar Plus pelajari.
3. Jika berhasil, layar pop-up akan meminta Anda untuk menyimpan yang baru kontrol.

**Catatan:**

1. Silakan periksa apakah remote control Anda milik IR ATAU RF, jika remote IR/RF tidak dapat menerima perintah dari perangkat IR/RF, kemungkinan frekuensi perangkat IR/RF tidak cocok, tidak dapat mempelajari perintah.
2. DIY tidak mendukung kontrol suara.

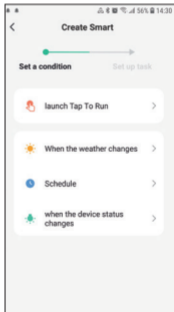
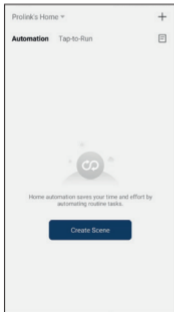
## 4 Functions | Fungsi

### EN 1. Customize Smart Scenarios

In the **Scene** page, tap on **“Create Scene”** button **“OR +”** on the upper right hand corner to set up conditions and tasks.

### ID 1. Sesuaikan Skenario Cerdas

Di halaman **Scene**, ketuk tombol **“Create Scene”** atau **“+”** di sudut kanan atas untuk mengatur kondisi dan tugas.



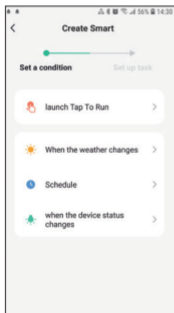
## 4 Functions | Fungsi

### EN 3. Schedule Devices

Set Power On/Off timings for any IR/RF devices - in the **Scene** page, select **"Tap to Run"** or **"Automation"**, followed by **"+"** and **"Schedule"**.

### ID 3. Jadwalkan Perangkat

Atur waktu Power On/Off untuk semua perangkat IR/RF - di halaman **Scene**, pilih **"Tap to Run"** atau **"Automation"**, diikuti dengan **"+"** dan **"Schedule"**.



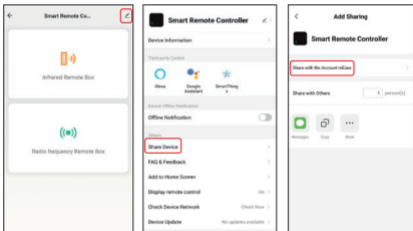
## 4 Functions | Fungsi

### EN 4. Share Devices

Tap on **"DS-3301 IR+RF"**, click **"Edit Icon"** followed by **"Share Device"**. After that click **"Add Sharing"** and key in the mEzee account that you wish to share with.

### ID 4. Share devices

Ketuk **"DS-3301 IR+RF"**, klik **"Edit Icon"** diikuti dengan **"Share Device"**. Setelah itu klik **"Add Sharing"** dan masukkan akun mEzee yang ingin Anda bagikan.



### EN 5. Third-party Voice Control

Works with Amazon Alexa, Siri Shortcut and Google Assistant.

### ID 5. Third-party Voice Control

Works with Amazon Alexa, Siri Shortcut and Google Assistant.



**EN 1. What devices can be controlled with Smart Remote Controller Plus?**

You can control TV, Air-conditioner, Fan, DVD, TV box, Light, Set-top box, Projector, Audio, Camera, Water Heater, Air Purifier (for devices with IR Base) and RF Fan, Fan Light, Curtain, Garage Door etc (for devices with RF base).

**2. Can I control devices through 2G/3G/4G network?**

Both Smart Remote Controller Plus and mobile device are required to share the same Wi-Fi network when setting up the Smart Remote Controller Plus. After configuration, you can control devices through 2G/3G/4G network.

**3. What should I do if I cannot control the device with the Smart Remote Controller Plus?**

Make sure your mobile device and the Smart Remote Controller Plus is close and connected to the same network, ensure the Smart Remote Controller Plus is always charged and switched on.

**4. What should I do when the device configuration process fail?**

- 1) Check whether Smart Remote Controller Plus is switched on.
- 2) Check whether your mobile phone is connected to a 2.4GHz Wi-Fi network.
- 3) Check your network connectivity, make sure the router is working properly.
- 4) Make sure the Wi-Fi password entered is correct.

**5. Can the Smart Remote Controller Plus penetrate walls?**

IR connectivity can not penetrate walls, so make sure there is no obstacles between Smart Remote Controller Plus and the IR devices. However, there is no issue if it is RF connectivity.

**6. What should we do when we are unable to use Smart Remote Controller Plus to control device?**

Please check the following:

- 1) IR/RF remote network in good condition (On the mEzee app's remote control panel, click on any function to see if the

- EN** Smart Remote Controller Plus LED indicator light flashes. If it does, the Smart Remote Controller Plus is connected and working well).
- 2) There are no obstacles or barriers between the Smart Remote Controller Plus (if control via IR signal) and the device.
- 7. What should we do when we learn the buttons of RF devices?**
- 1) When App pops up the window, long press the button till it shows learning succeeded, if fail after trying 3 times, please try to short press the buttons.
- 2) RF remote only supports fixed radio frequency 315MHz and 433MHz.
- ID** 1. *Perangkat apa yang dapat dikontrol dengan Pengontrol Jarak Jauh Pintar Plus?*
- Anda dapat mengontrol TV, AC, Kipas, DVD, kotak TV, Lampu, Dekoder, Proyektor, Audio, Kamera, Pemanas Air, Udara Purifier (untuk perangkat dengan IR Base) dan RF Fan, Fan Light, Tirai, Pintu Garasi dll (untuk perangkat dengan basis RF).
2. *Dapatkah saya mengontrol perangkat melalui jaringan 2G/3G/4G?*
- Baik Pengontrol Jarak Jauh Pintar Plus maupun perangkat seluler diperlukan untuk berbagi jaringan Wi-Fi yang sama saat mengatur Smart Remote Controller Plus. Setelah konfigurasi, Anda dapat mengontrol perangkat melalui jaringan 2G/3G/4G.
3. *Apa yang harus saya lakukan jika saya tidak dapat mengontrol perangkat dengan Pengontrol Jarak Jauh Pintar Plus?*
- Pastikan perangkat seluler Anda dan Pengontrol Jarak Jauh Pintar Plus dekat dan terhubung ke jaringan yang sama, pastikan Pengontrol Jarak Jauh Pintar Plus selalu diisi dan dinyalakan.

**ID 4. Apa yang harus saya lakukan ketika proses konfigurasi perangkat gagal?**

- 1) Periksa apakah Pengontrol Jarak Jauh Pintar Plus diaktifkan.
- 2) Periksa apakah ponsel Anda terhubung ke 2.4GHz jaringan Wi-Fi.
- 3) Periksa konektivitas jaringan Anda, pastikan routernya bekerja dengan baik.
- 4) Pastikan password Wi-Fi yang dimasukkan sudah benar.

**5. Bisakah Pengontrol Jarak Jauh Pintar Plus menembus dinding?**

Konektivitas IR tidak dapat menembus dinding, jadi pastikan tidak ada hambatan antara Pengontrol Jarak Jauh Pintar Plus dan perangkat IR.

**6. Apa yang harus kita lakukan ketika kita tidak dapat menggunakan Pengontrol Jarak Jauh Pintar Plus untuk mengontrol perangkat?**

Silakan periksa berikut ini:

- 1) Jaringan jarak jauh IR/RF dalam kondisi baik (Pada panel kendali jarak jauh aplikasi mEzee, klik fungsi apa saja untuk melihat apakah lampu indikator LED Pengontrol Jarak Jauh Pintar Plus berkedip. Jika ya, Pengontrol Jarak Jauh Pintar Plus tersambung dan bekerja dengan baik).
- 2) Tidak ada hambatan atau penghalang antara remote IR dan perangkat.

**7. Apa yang harus kita lakukan saat mempelajari tombol perangkat RF?**

- 1) Ketika Aplikasi muncul jendela, tekan lama tombol sampai menunjukkan pembelajaran berhasil, jika gagal setelah mencoba 3 kali, silakan coba tekan sebentar tombol.
- 2) Remote RF hanya mendukung frekuensi radio tetap 315MHz dan 433MHz.

# Worldwide Customer Care Centers

## INDONESIA Office

PT PROLINK INT|DATA NUSANTARA

Walk-In : Jl. Cideng Barat No. 79, Jakarta Pusat 10150, Indonesia.

Telephone : +62 21 3483 1777

Email Support : support.id@prolink2u.com

## MALAYSIA Office

FIDA SYSTEMS (M) SDN BHD

Walk-In : 29 Jalan USJ 1/31, 47600 Subang Jaya,  
Selangor Darul Ehsan, Malaysia.

Telephone : +60 3 8024 9151

Email Support : support.my@prolink2u.com

## SINGAPORE Office

FIDA INTERNATIONAL (S) PTE LTD

Walk-In : Block 16 Kallang Place #06-02,  
Kallang Basin Industrial Estate, Singapore 339156.

Telephone : +65 6357 0668

Email Support : support@prolink2u.com

## Technical Support Hotline

INDONESIA : +62 21 3483 1717

MALAYSIA : +60 3 8023 9151

SINGAPORE : +65 6357 0666

**Note: Closed on Saturdays, Sundays and local/regional Public Holidays.**

**Register online for your Product Warranty at [www.prolink2u.com](http://www.prolink2u.com)**

Prolink is a registered trademark of Fida International (S) Pte Ltd. Other brands and product names are trademarks or registered trademarks of their respective holders. Product images are purely for illustrative purposes and may differ from the actual product. Specifications are subjected to changes without prior notice. Copyright © 2023 Fida International (S) Pte Ltd.