

# User Manual

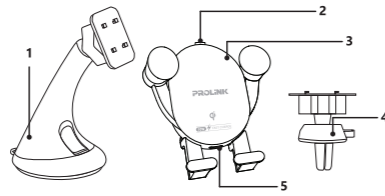
**PQC1006**  
Wireless Car Charger

Version 1.00  
(English | Indonesian)

## 1. Package Contents | Isi Kemasan

- 1 x Wireless Car Charger
- 1 x Pengisi Daya Mobil Nirkabel
- 1 x Air Vent Mount
- 1 x Pemasangan Ventilasi Udara
- 1 x Dashboard / Windshield Mount
- 1 x Dasbor / Pemasangan Kaca Depan
- 1 x USB-A to USB-C Cable (1000mm)
- 1 x Kabel USB-A ke USB-C (1000mm)
- 1 x User Manual | 1 x Buku Panduan

## 2. Overview | Penjelasan



▶ 1

- Dashboard / Windshield Mount  
Dasbor / Pemasangan Kaca Depan
- Release Button  
Tombol Pelepas
- Wireless Car Charger  
Pengisi Daya Mobil Nirkabel
- Air Vent Mount  
Pemasangan Ventilasi Udara
- USB Type-C Port  
Port USB Tipe-C

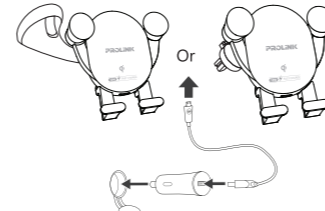
## 3. Specifications | Spesifikasi

- Input: 5V/1.65A, 9V/1.75A (max)  
Input: 5V/1.65A, 9V/1.75A (max)
- Output Power: 5/7.5/10W (max)  
Daya Keluaran: 5/7.5/10W (max)
- Charging Efficiency: ≈ 70%  
Efisiensi Pengisian Daya: ≈ 70%
- Charging Frequency: 110 ~ 205 kHz  
Frekuensi Pengisian Daya: 110 ~ 205 kHz
- Dimensions: 90.9\*37\*98.8mm  
Dimensi: 90.9\*37\*98.8mm
- Weight: 76±3g  
Berat: 76±3g

▶ 2

## 4. Using the Device Penggunaan Perangkat

- Plug it into a USB Charger (not included, 7.5/10W fast charging mode requires a Quick Charge 2.0/3.0 USB Charger).  
Colokkan ke Pengisi Daya USB (tidak termasuk, mode pengisian cepat 7.5/10W Pengisi Daya Cepat memerlukan USB 2.0/3.0).



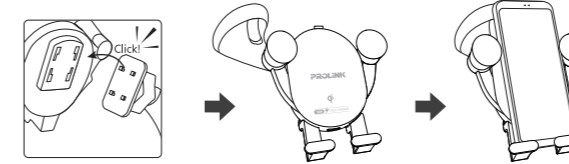
\*Fast Charge Mode (Output 10W Max) is only available for QC2.0/3.0 compatible devices. Other Qi-enabled devices will charge at standard speed (Output 5W Max).  
\*Mode Pengisian Cepat (Output 10W Max) hanya tersedia untuk perangkat yang kompatibel dengan QC2.0 / 3.0. Perangkat berkemampuan Qi lainnya akan mengisi daya dengan kecepatan standar (Output 5W Max).

\*\*Use of improper power source may damage the charging device.  
\*\*Penggunaan sumber daya yang tidak tepat dapat menyebabkan kerusakan pada perangkat pengisian daya.

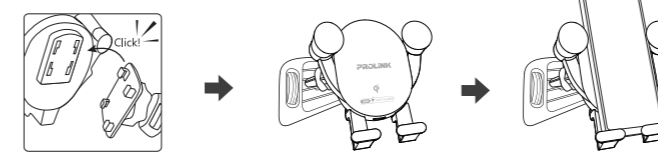
▶ 3

- Place your phone or tablet on the center of the Wireless Car Charger.  
Tempatkan telepon Anda di tengah Pengisi Daya Mobil Nirkabel.

### Dashboard / Windshield Mount Dasbor / Pemasangan Kaca Depan

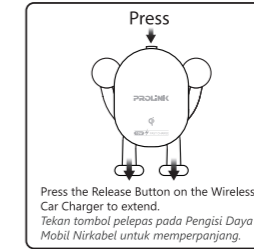


### Air Vent Mount Pemasangan Ventilasi Udara



Note: To attach your preferred mounting option to the Wireless Car Charger, align the four bayonets and push it in until you hear a click.  
Catatan: Untuk melampirkan opsi pemasangan yang Anda inginkan ke Pengisi Daya Mobil Nirkabel, menyelaraskan empat plug bayonet dan dorong ke dalam sampai Anda mendengar bunyi klik.

▶ 4



Press the Release Button on the Wireless Car Charger to extend.  
Tekan tombol pelepas pada Pengisi Daya Mobil Nirkabel untuk memperpanjang.

**PROLINK®**  
www.prolink2u.com

Kepada Yth.  
Customer Service  
**PT. PROLINK INTIDATA NUSANTARA**  
Jl. Cideng Barat No.79  
Jakarta Pusat 10150 - Indonesia



**KARTU GARANSI**  
(for Indonesia region only)

## 5. Attention (Read before using) Perhatian (Baca sebelum di gunakan)

- Use original or certified cables  
Gunakan kabel asli atau bersertifikasi

- Do not expose to liquids  
Jangan sampai terkena cairan

- Do not disassemble  
Di larang membongkar

- Avoid dropping  
Hindari dan Jangan terjatuh

- Avoid extreme temperatures  
(>40 °C / 104 °F)  
Hindari temperature yang extreme (>40 °C / 104 °F)

**Note | Catatan:**  
Misuse, mishandling or other operation of the product that fails to comply with this manual may result in damage to the connected device(s) or to the USB Charger. In the event of damage resulting from such actions, PROLINK is not liable for compensation or maintenance responsibility.  
Penyalahgunaan, penanganan kesalahan atau kesalahan pengoperasian yang tidak sesuai dengan panduan ini dapat mengakibatkan kerusakan pada perangkat yang terhubung atau ke pengisi daya USB. Jika terjadi kerusakan akibat tindakan tersebut, PROLINK tidak bertanggung jawab atas kompensasi atau tanggung jawab perawatan

▶ 5

### Worldwide Customer Care Centers

**INDONESIA Office**  
PT PROLINK INTIDATA NUSANTARA  
Walk-In : Jl. Cideng Barat No. 79, Jakarta Pusat 10150, Indonesia.  
Telephone : +62 21 3483 1777  
Email Support : support.id@prolink2u.com

**MALAYSIA Office**  
FIDA SYSTEMS (M) SDN BHD  
Walk-In : 29 Jalan USJ 1/31, 47600 Subang Jaya, Selangor Darul Ehsan, Malaysia.  
Telephone : +60 3 8024 9151  
Email Support : support.my@prolink2u.com

**SINGAPORE Office**  
FIDA INTERNATIONAL (S) PTE LTD  
Walk-In : Block 16 Kallang Place #06-02, Kallang Basin Industrial Estate, Singapore 339156.  
Telephone : +65 6357 0668  
Email Support : support@prolink2u.com

**Technical Support Hotline**  
INDONESIA : +62 21 3483 1717  
MALAYSIA : +60 3 8023 9151  
SINGAPORE : +65 6357 0666

Note: Closed on Saturdays, Sundays and local/regional Public Holidays.

PROLINK® is a trademark of FIDA INTERNATIONAL (S) PTE LTD and is manufactured under its authority. All other brands, products, services, logos and company names mentioned herein are trademarks of their respective owners. All specifications, designs and contents are subject to changes without prior notice. © Copyright 2019, PROLINK® all rights reserved.

No : \_\_\_\_\_

**KARTU GARANSI / WARRANTY CARD** (for Indonesia region only)

Barang  Data Comm  Networking  Notebook  \_\_\_\_\_  
Produk  UPS  Display\*  Accessories

Nama \_\_\_\_\_  
Model: \_\_\_\_\_

Tgl. Pembelian / Purchase Date \_\_\_\_\_  
Dealer : \_\_\_\_\_  
Toko : \_\_\_\_\_  
Kota : \_\_\_\_\_  
City : \_\_\_\_\_

Kode: \_\_\_\_\_ Kode Pos: \_\_\_\_\_

Tel / Fax : \_\_\_\_\_  
Email: \_\_\_\_\_

Cap. Toko  
PT. ProLink Intidata Nusantara

Kartu Garansi harus diisi lengkap. Maksimal pengisian: 1 Hari setelah Tgl. Pembelian / Purchase / After Sell. on Your Warranty Card Completely and Separately and Send it to: PT. ProLink Intidata Nusantara. Alamat Pengiriman: PT. ProLink Intidata Nusantara, Jl. Cideng Barat No.79, Jakarta Pusat 10150 - Indonesia. Telp: (02-21) 34831777. Fax: (02-21) 34830709. Email: service@prolink2u.com

**PROLINK®**  
www.prolink2u.com

**KETENTUAN GARANSI** (for Indonesia region only)  
Kami mengucapkan terima kasih atas kepercayaan Anda memilih produk kami dan selaku distributor di Indonesia, kami memberikan garansi produk sebagai berikut (satu) tahun.

- Garansi Hanya Berlaku Jika :  
a. Disisi dengan idas, lengkap dan benar.  
b. Jika telah diterima dan diterima oleh PT. ProLink Intidata Nusantara.  
c. Menyerahkan kartu garansi asli dan nota pembelian pada saat dalam service.
- Garansi Tidak Berlaku Apabila :  
a. Kerusakan yang disebabkan oleh, kecelakaan pemakaian, bencana alam, kebakaran, tegangan listrik yang terlalu tinggi / rendah, terkena cairan.  
b. Kerusakan yang disebabkan karena transportasi / pengiriman, pemasangan / pengoperasian yang tidak sesuai dengan buku petunjuk, penyambungan dengan alat lain.  
c. Barang yang diservice tidak sesuai dengan kartu garansi.  
d. Serial number rusak / tidak ada.
- Ruang Lingkup Garansi :  
a. Garansi hanya mencakup bagian-bagian / komponen perangkat keras dari konfigurasi standar yang terdapat pada spesifikasi produk sesuai dengan faktur.  
b. Khusus netbook garansi baterai hanya berlaku selama 6 bulan sejak tgl. pembelian.

\* Biaya pengiriman dianggung pembeli

No : \_\_\_\_\_

**KARTU GARANSI / WARRANTY CARD** (for Indonesia region only)

Barang  Data Comm  Networking  Notebook  \_\_\_\_\_  
Produk  UPS  Display\*  Accessories

Nama \_\_\_\_\_  
Model: \_\_\_\_\_

Tgl. Pembelian / Purchase Date \_\_\_\_\_  
Dealer : \_\_\_\_\_  
Toko : \_\_\_\_\_  
Kota : \_\_\_\_\_  
City : \_\_\_\_\_

Kode: \_\_\_\_\_ Kode Pos: \_\_\_\_\_

Tel / Fax : \_\_\_\_\_  
Email: \_\_\_\_\_

Cap. Toko  
PT. ProLink Intidata Nusantara

Kartu Garansi harus diisi lengkap. Maksimal pengisian: 1 Hari setelah Tgl. Pembelian / Purchase / After Sell. on Your Warranty Card Completely and Separately and Send it to: PT. ProLink Intidata Nusantara. Alamat Pengiriman: PT. ProLink Intidata Nusantara, Jl. Cideng Barat No.79, Jakarta Pusat 10150 - Indonesia. Telp: (02-21) 34831777. Fax: (02-21) 34830709. Email: service@prolink2u.com