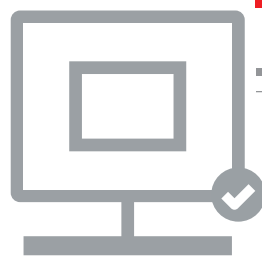


ELEKTRONICKÝ PODPIS

Disig Desktop Signer



Desktopové riešenie pre kvalifikovaný elektronický podpis a pečať

Aplikácia Disig Desktop Signer umožňuje koncovým používateľom jednoduchým, a zároveň rýchlym spôsobom vyhotovovať a overovať **kvalifikovaný elektronický podpis a pečať**, v zmysle **európskeho nariadenia eIDAS** a platnej **slovenskej legislatívy**.

Základnú funkcionality aplikácie rozširujú **prídavné moduly Hromadné podpisovanie, Archív a Zaručená konverzia**.

S modulom **Hromadné podpisovanie** je možné podpísať viac dokumentov jedným zadaním PIN kódu. Pomocou modulu **Archív** môžu používatelia udržiavať dlhodobú overiteľnosť elektronických dokumentov podpísaných elektronickým podpisom alebo pečaťou. Modul **Zaručená konverzia** zase umožňuje prevádzať dokumenty z ich listinnej podoby do elektronickej, a naopak.

Prehľadné grafické používateľské rozhranie aplikácie nekladie zbytočne prehnané nároky na technické schopnosti bežných používateľov. Pokročilým používateľom však poskytuje **dostatok ovládacích prvkov a nastavení** pre komfortnú a plnohodnotnú prácu s elektronickým podpisom.

CHARAKTERISTIKA

Aplikácia na vyhotovovanie a overovanie **kvalifikovaného elektronického podpisu a pečate** určená pre koncových používateľov

Desktopové riešenie pre operačný systém **Microsoft Windows**

Používateľsky **prívetivé a intuitívne rozhranie** na overovanie a podpisovanie dokumentov

Možnosť rozšírenia základnej funkcionality o samostatné moduly **hromadného podpisovania, archivácie a zaručenej konverzie**

Podpora **eID** a všetkých **QSCD zariadení** s dostupným **CSP** alebo **PKCS#11** rozhraním

Podpora **podpisovania a overovania širokého spektra formátov** dokumentov a podpisov

Aplikácia je certifikovaná **NBÚ SR** na vyhotovovanie a overovanie kvalifikovaného **elektronického podpisu a pečate**

ELEKTRONICKÝ PODPIS / DISIG DESKTOP SIGNER

Podporované formáty elektronického podpisu

CAdES-BES, CAdES-EPES, CAdES-T, CAdES-X, CAdES-A
CAAdES-B-B, CAAdES-B-T, CAAdES-B-LT, CAAdES-B-LTA
XAdES-BES, XAdES-EPES, XAdES-T, XAdES-X, XAdES-A
XAdES-B-B, XAdES-B-T, XAdES-B-LT, XAdES-B-LTA
PAdES-BES, PAdES-EPES, PAdES-T, PAdES-LTV
PAdES-B-B, PAdES-B-T, PAdES-B-LT, PAdES-B-LTA
XAdES_ZEP s dátovými objektmi typu XML, PDF a zložený elektronický podpis

Podporované kryptografické štandardy

X.509 Public Key Certificates
CMS Advanced Electronic Signatures
XML Advanced Electronic Signatures
PDF Advanced Electronic Signatures
Electronic Signature Policies
Associated Signature Containers (ASiC)
ZIP formát súboru pre ZEP (ZEPf)
Trust-service Status List
Dôveryhodný zoznam
Time-Stamp Protocol
Online Certificate Status Protocol

Podporované kryptografické algoritmy¹

RSA, DSA, ECDSA
MD5, SHA-1, SHA-224, SHA-256, SHA-384, SHA-512
RIPEMD128, RIPEMD160, RIPEMD256

Podporované rozhrania pre prácu s QSCD

PKCS #11: Cryptographic Token Interface Standard
Microsoft Crypto API / Cryptographic Service Provider

Podporované formáty dokumentov akceptované orgánmi verejnej moci²

PDF/A-1a, TXT, PNG, XMLDataContainer / XML formuláre

Podporované formáty dokumentov

TXT, PDF³, RTF³, DOC³, DOCX³, ODT³
XML, XMLDataContainer / XML formuláre, HTML, XHTML
PNG⁴, BMP⁴, GIF⁴, JPG⁴, TIFF⁴
MS Office formáty (XLS, XLSX, PPT, PPTX a ďalšie)⁵
Ľubovoľný formát spracovateľný externou aplikáciou

Podporované podpisové kontajnery

CMS, XML, PDF, ASiC-S, ASiC-E, ZEPf, xZEP / ZEPx

Súlad so štandardami

ETSI TS 101 733, ETSI TS 103 173, ETSI TS 101 903,
ETSI TS 103 171, ETSI TS 102 778, ETSI TS 103 172,
ETSI TS 102 918, ETSI TS 103 174, ETSI TS 119 612,
ETSI TR 102 272, RFC 5280, RFC 3161, RFC 2560

Zhoda s legislatívou

Nariadenie (EÚ) č. 910/2014 - eIDAS

Systémové požiadavky

Microsoft Windows XP SP3 a vyššie (32 alebo 64 bit)
Microsoft .NET Framework 2.0
Minimálne 1-jadrové CPU a 512 MB RAM, 100 MB miesta na HDD

¹ Uvedená množina algoritmov sa môže meniť v závislosti od použitého QSCD zariadenia

² Stanovuje § 57a Výnosu Ministerstva financií Slovenskej republiky 55/2014 Z. z. zo 4. marca 2014

³ Formát je voliteľne konvertovateľný do formátu PDF/A-1a

⁴ Formát je voliteľne konvertovateľný do formátu PNG

⁵ Formát je voliteľne konvertovateľný do formátu PDF pokiaľ je dostupná lokálna inštalácia kancelárskeho balíka Microsoft Office



Disig a.s.,
Záhradnícka 151,
821 08 Bratislava 2
Tel: +421 (0)2 208 50 140
www.disig.sk

