

eifelville

Exposé



Grundsanierte Doppelhaushälfte

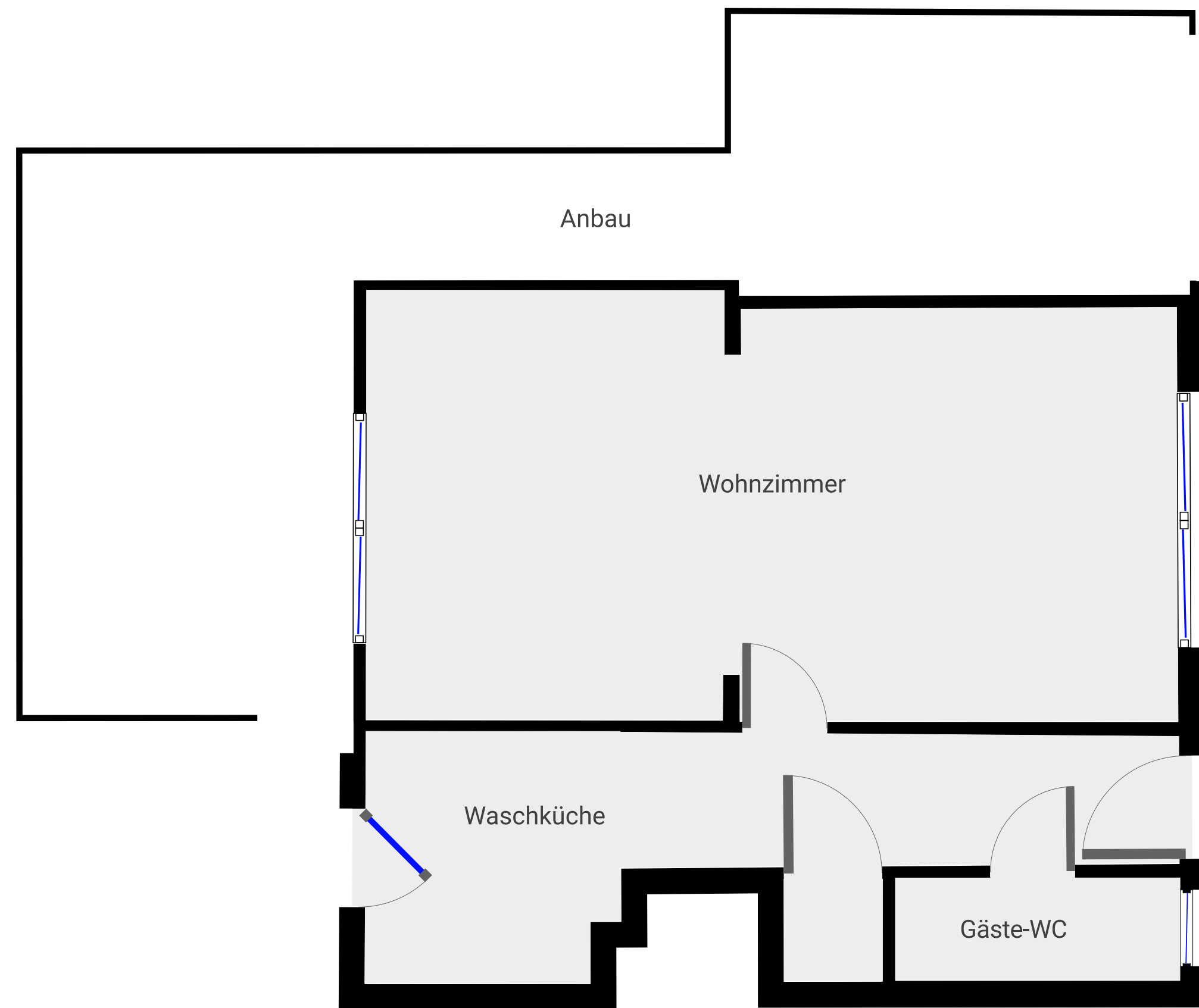
Im Kefferbach 60, 54584 Jünkerath

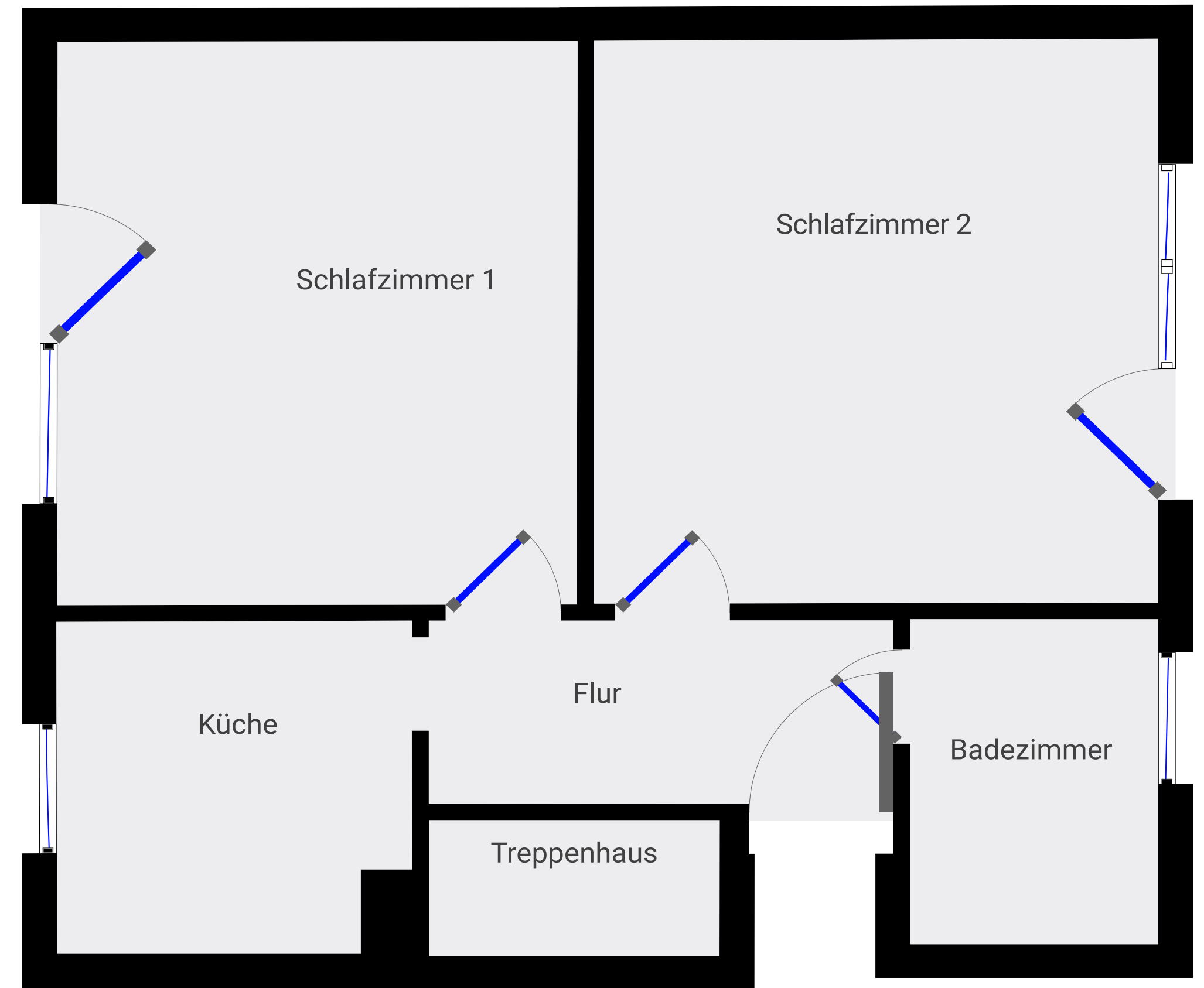
Infos über die Immobilie

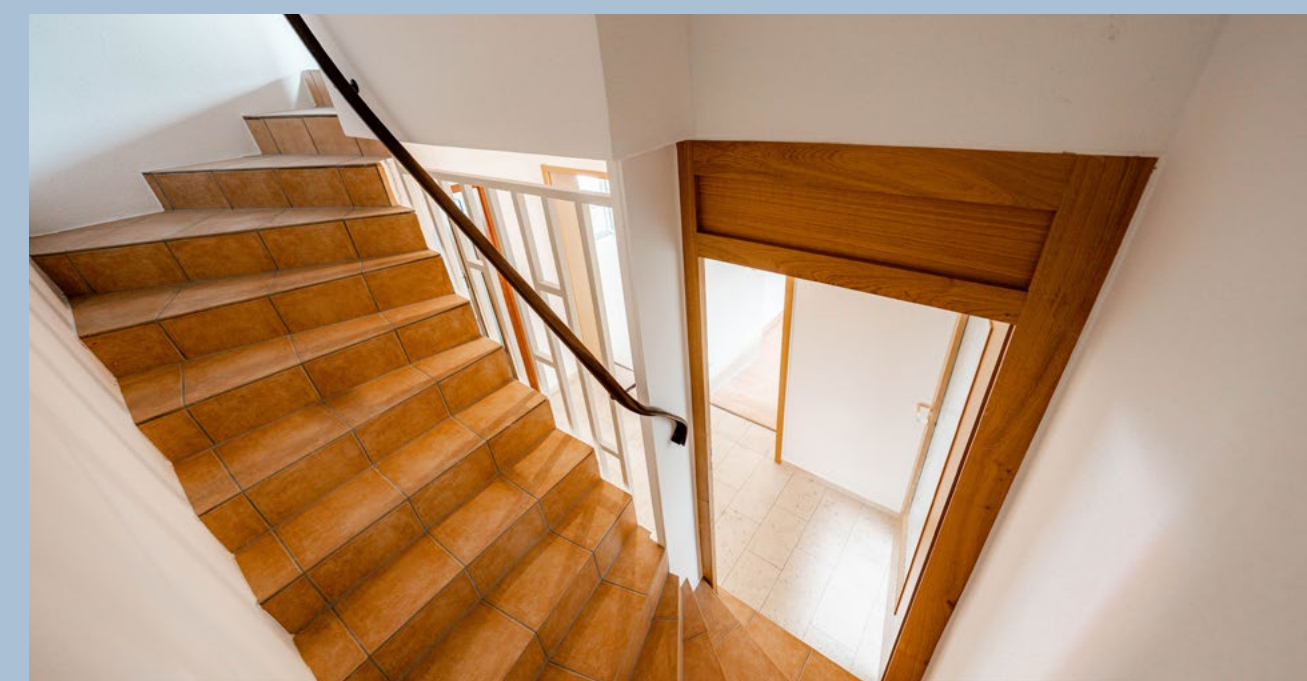
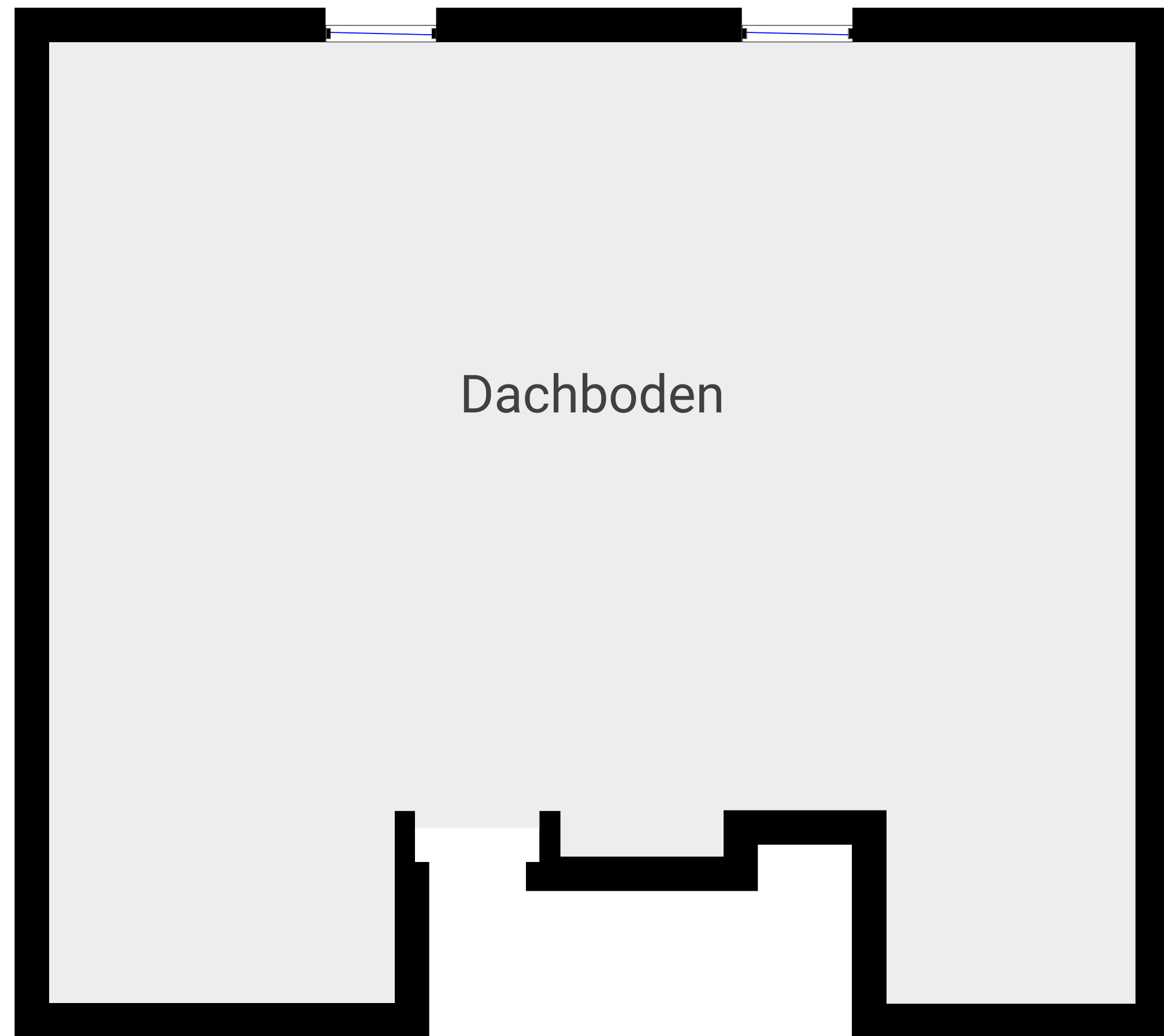
Gesamtfläche: 147,55 m² • Wohnfläche: 144,50 m² • Stockwerke: 3 • Räume: 4

Flurkarte	Flur 12 Nr. 29/9
Preis	VB
Käuferprovision	Keine
ausgebaute Wohnfläche	ca. 125 qm
ausbaufähige Wohnfläche Dachboden	ca. 40 qm
ausbaufähige Wohnfläche Anbau	ca. 33 qm
Unbebaute Grundstücksfläche	358 qm
Baujahr Haupthaus	ca. 1973
Baujahr Anbau	ca. 1977
Stellplatztyp	1 Parking
	1 Garage
Anzahl Schlafzimmer	2
Anzahl Badezimmer	1
Anzahl Gästetoiletten	1
Anzahl Küchen	1
Anzahl Wohnzimmer	1
Anzahl Waschküchen	1
Terassen überdacht	1
Sonstige Terassen	2
Balkon	1
Keller	Nein

Letzte Modernisierung	Juni - September 2022
Objektzustand	renoviert Haupthaus tapeziert und gestrichen Badezimmer und Gäste-WC neu Teilweise neue Bodenbeläge Abrissarbeiten im Anbau unmöbliert
Bodenbelag	Fliesen und PVC
Fenster	Fenster 2011, 2013 und 2016 erneuert (Kunststoff) 1 Aluerrassentüre & 1 Alufenster im EG
Heizungsart	Zentralheizung
Wesentlicher Energieträger	Buderus Gaszentralheizung Die Heizung ist aus 2015.
Bauphase	fertiggestellt ausbaufähiger Dachboden + Anbau
Vermietet	nein
Energieausweis	Bedarfsausweis in Auftrag
Stromzähler	1 OG ; 1 EG











Kontakt:

Yvonne Heess

Eifelville GmbH

Kölner Straße 37

54584 Jünkerath